

TEMPLARIUSZ

KARTONOWE
mini **ABC** 2'2000
ISSN 1428 - 4626

RYCERZ
ZAKONNY



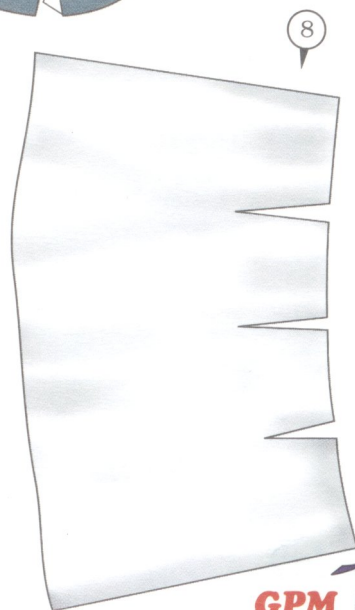
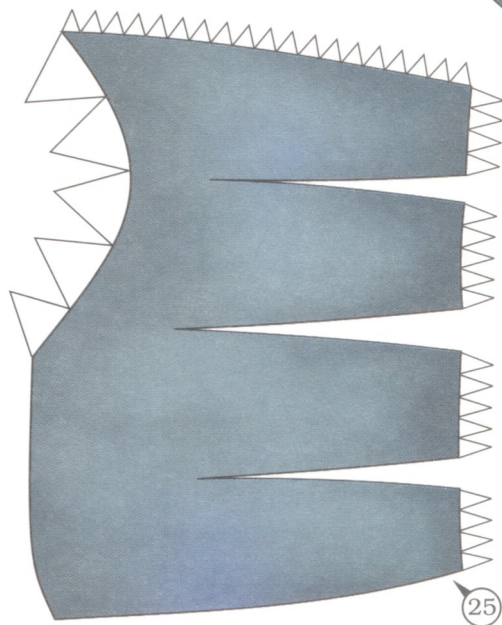
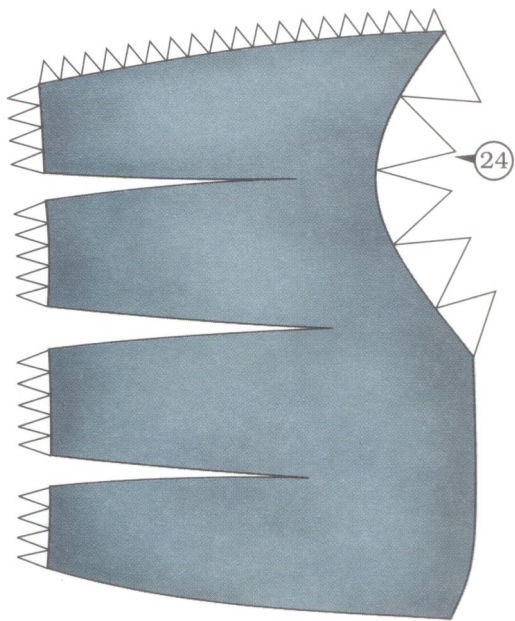
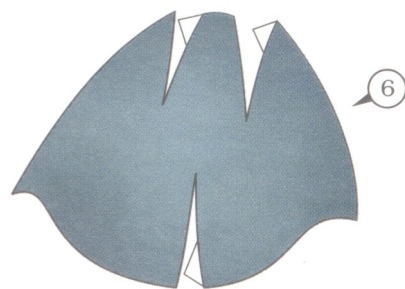
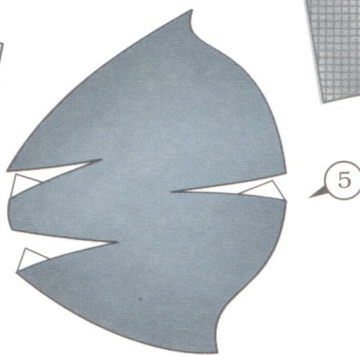
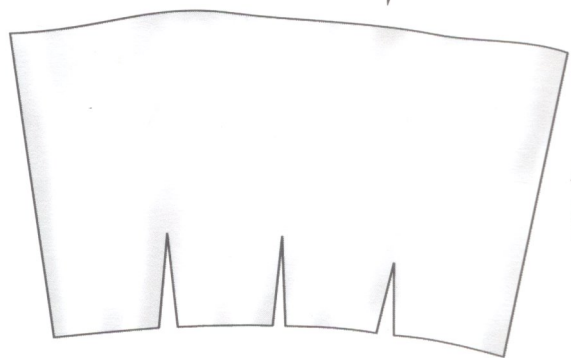
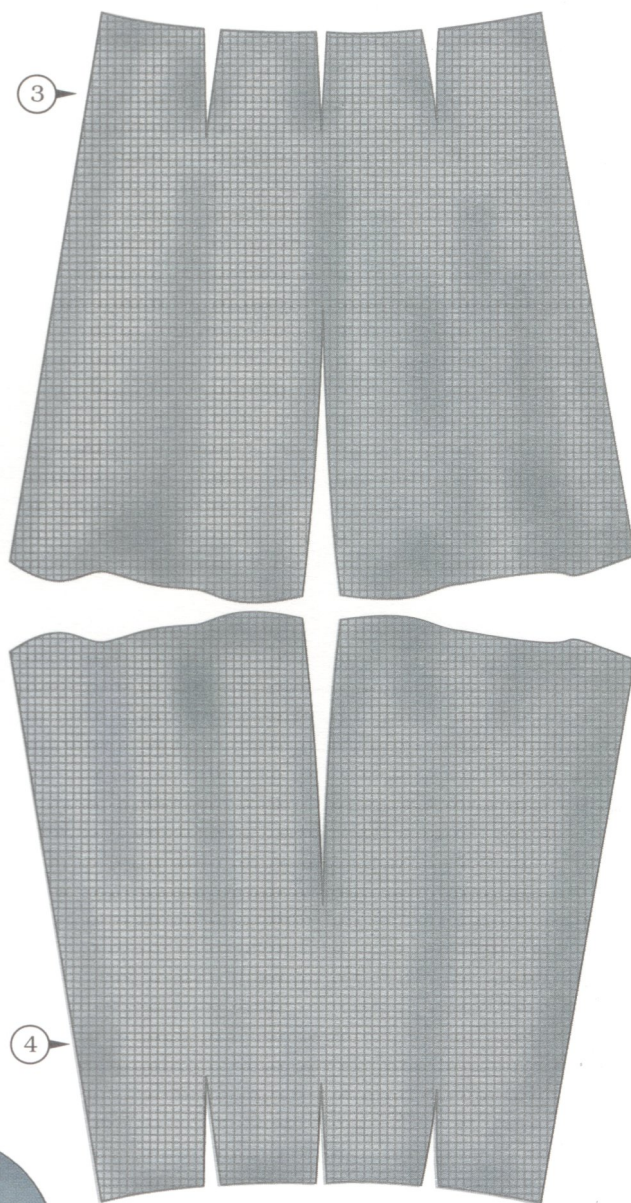
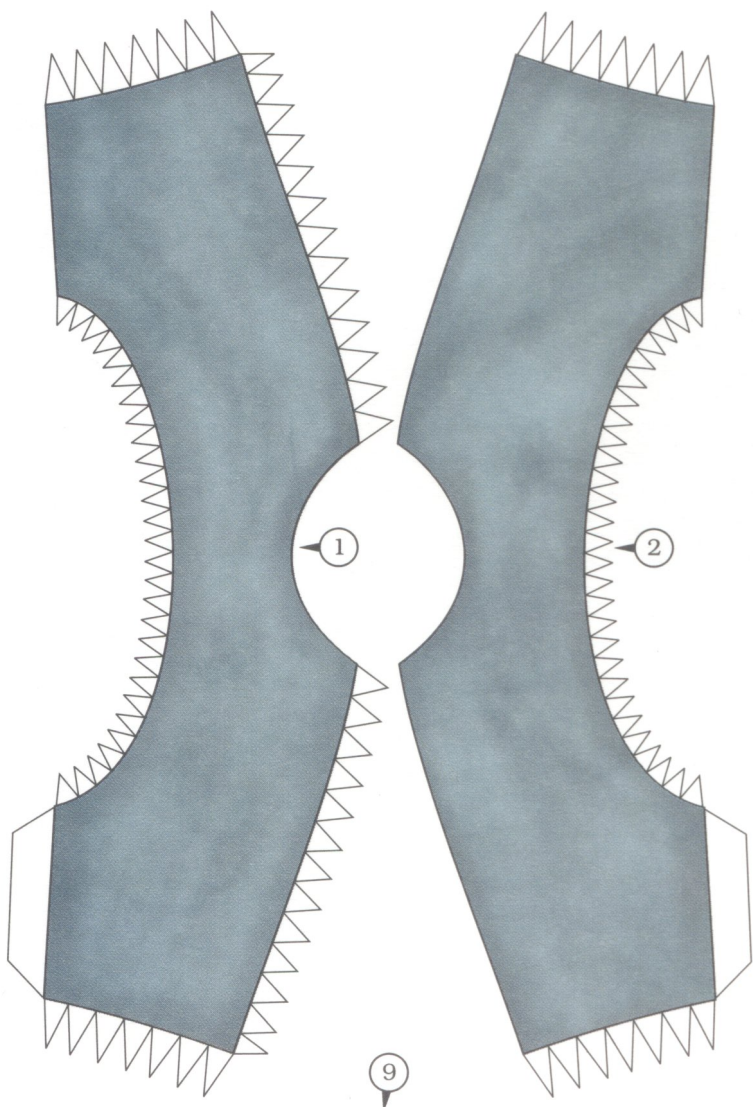
WYSOKOŚĆ MODELU 20 cm

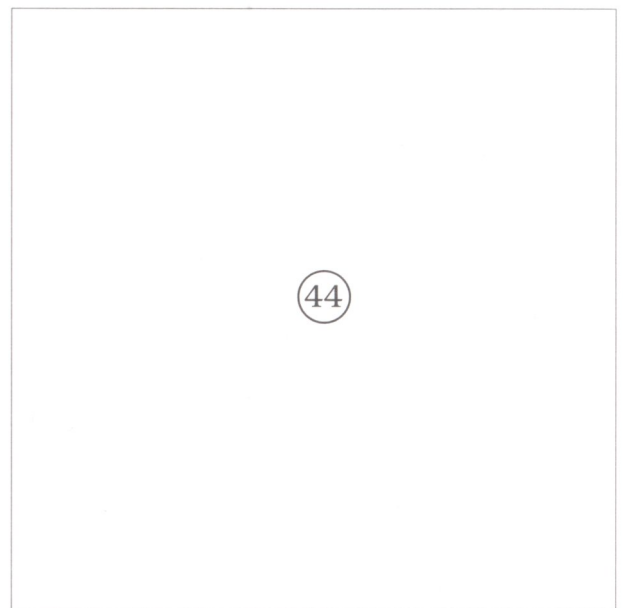
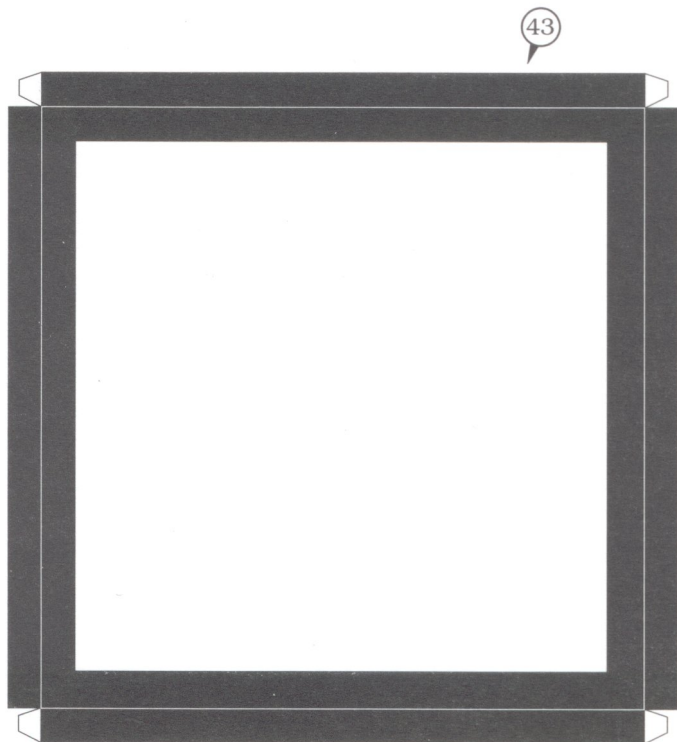
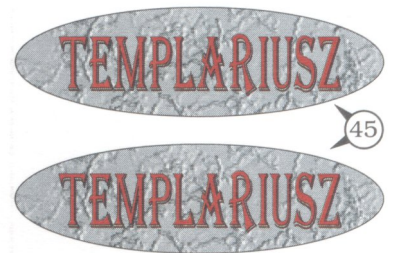
STOPIEŃ TRUDNOŚCI

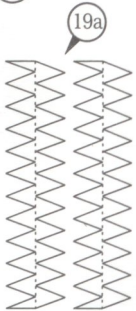
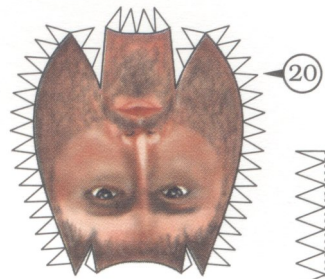
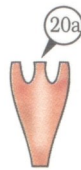
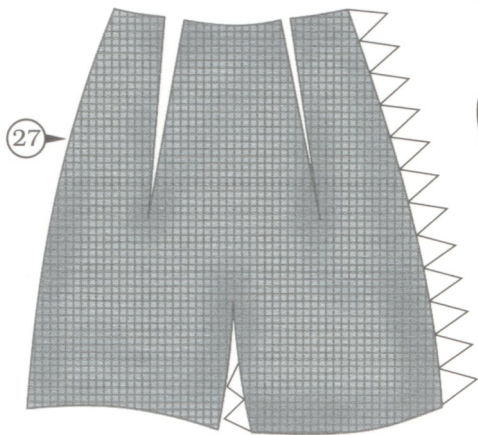
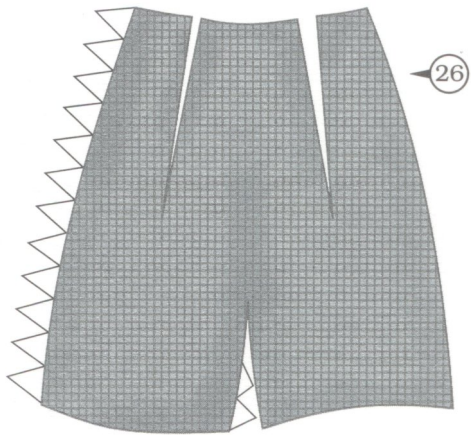
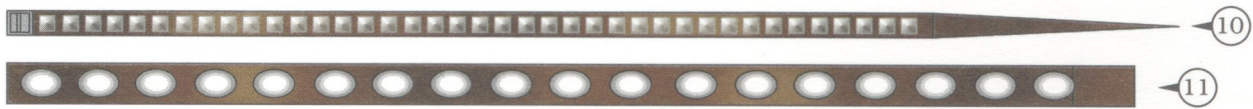
skala 1:9



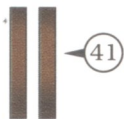
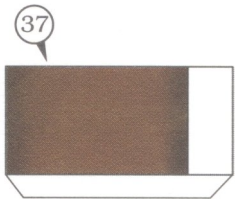
GPM[®]
<http://www.gpm.pl>
NR KAT. 945
SERIA „A”



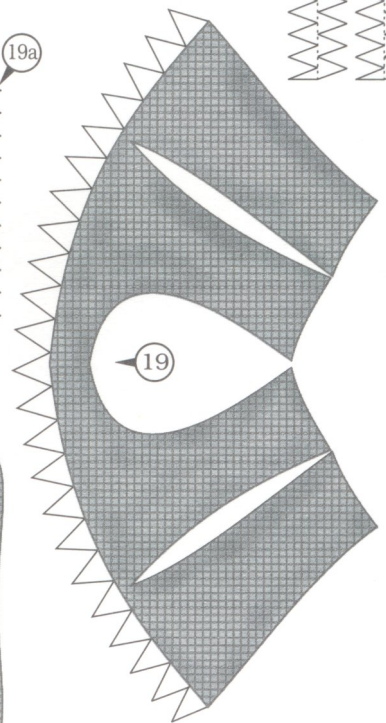




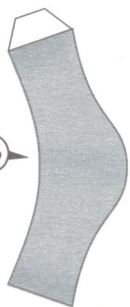
40



16



15



15



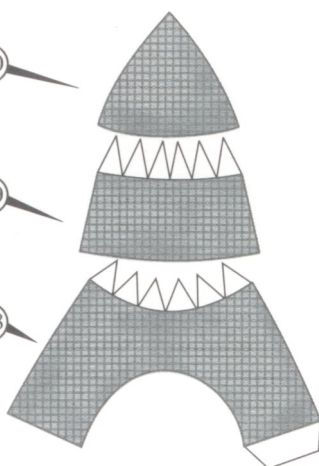
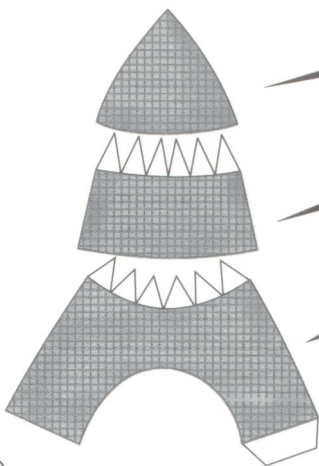
30



29



28



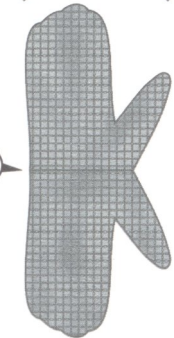
32



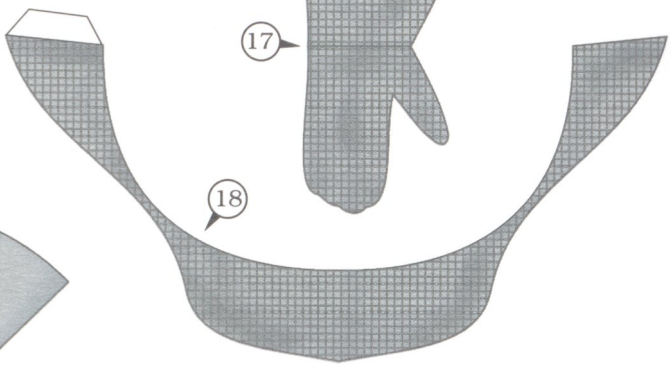
31



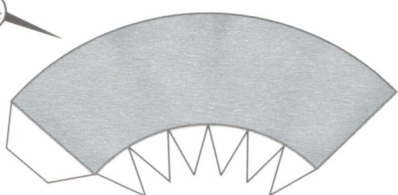
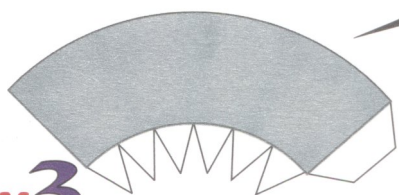
17

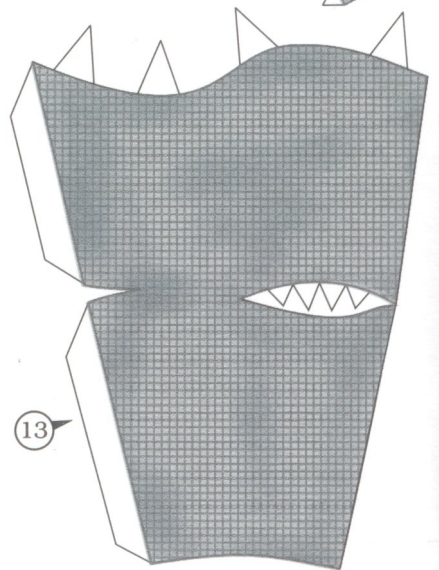
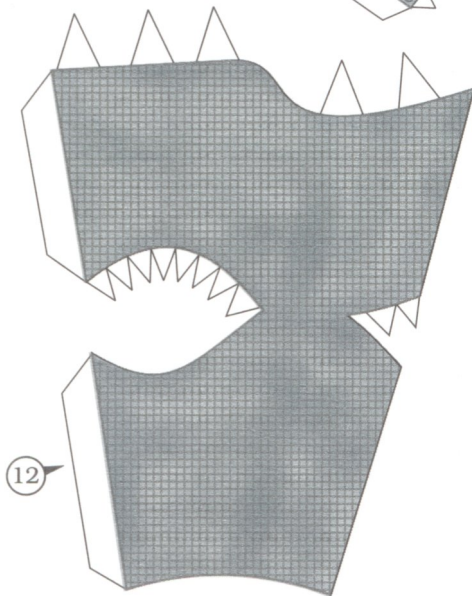
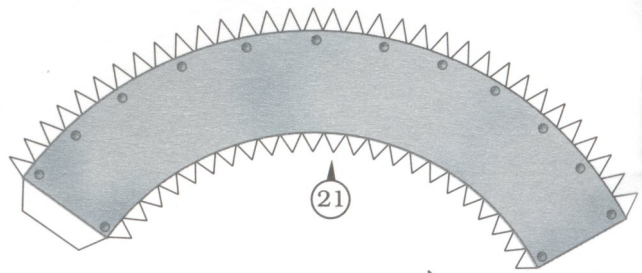
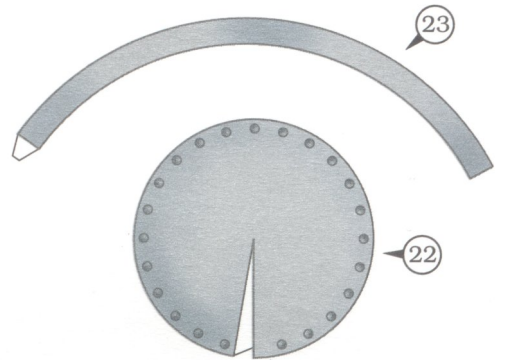
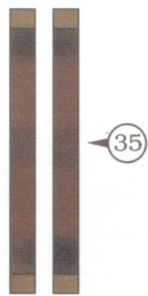
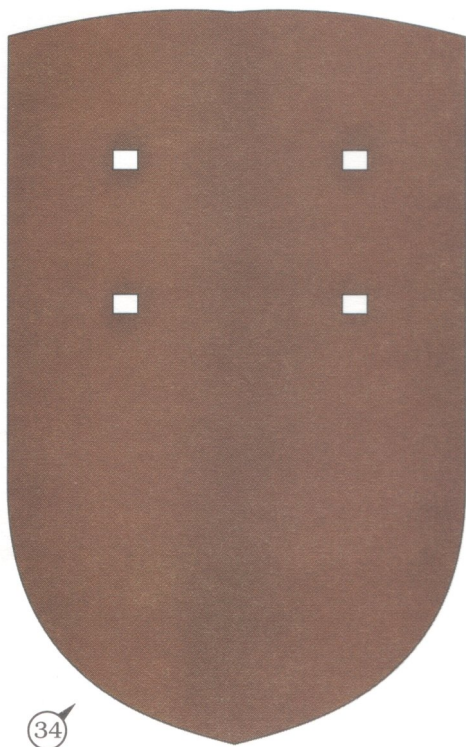
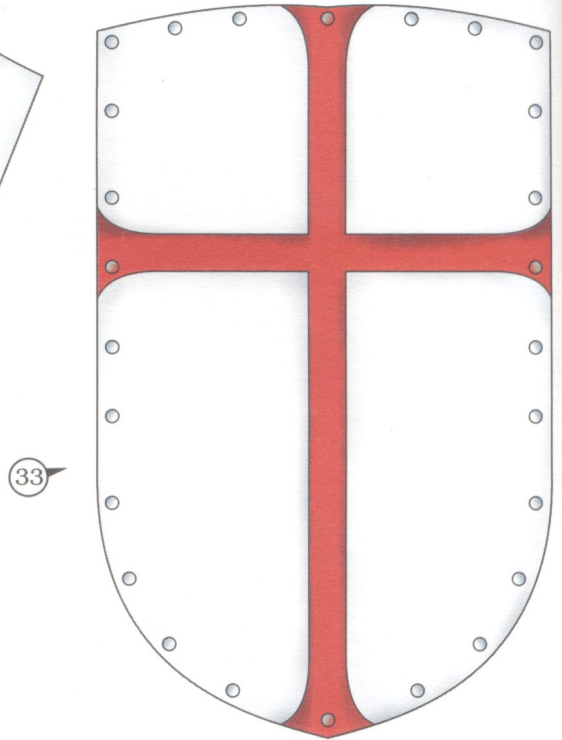
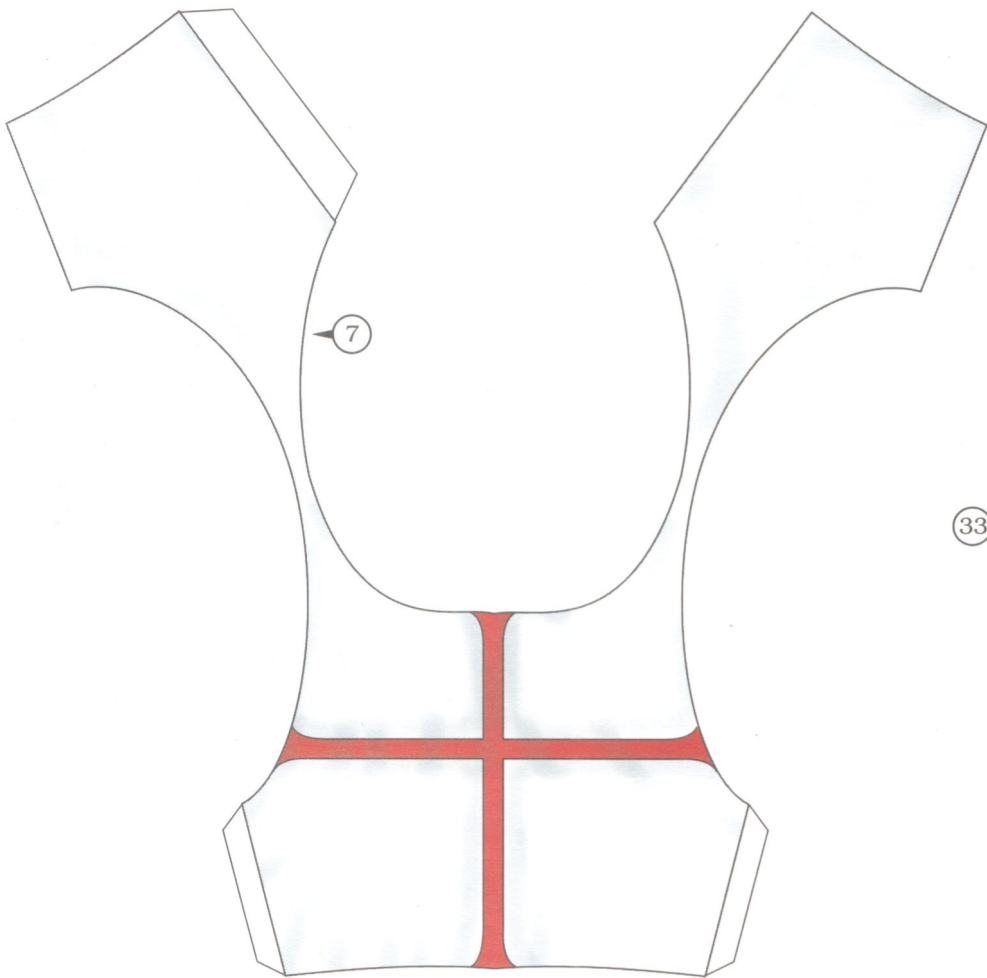


18



14





Opis budowy:

Budowę modelu rozpoczynamy od sklejenia korpusu - cz. 1, 2. Następnie przyklejamy poły kolczugi - cz. 3, 4. Do korpusu - cz. 1, 2 przyklejamy rękawy - cz. 5, 6. **UWAGA:** rękaw cz. 5 przyklejamy do cz. 2, a rękaw - cz. 6 do cz. 1. Część 7 przyklejamy do cz. 1, 2 - wg rysunku. Części: 8, 9 przyklejamy na cz. 3, 4. **UWAGA:** cz. 8 przyklejamy do cz. 4, a cz. 9 na cz. 3. Paskiem - cz. 10 oklejamy korpus 1, 2, 7 i dolne części kolczugi - cz. 3, 4, 8, 9 - wg rysunku. Pas cz. 11 naklejamy wg rysunku. Ręce skleamy z cz. 12 (lewa) i cz. 13 (prawa). Gotowe elementy wklejamy w rękawy. Prawa ręka cz. 13 do cz. 6, a lewą rękę - cz. 12 do cz. 5. Z cz. 14, 15 skleamy rękawice i wklejamy dłonie - cz. 16 (lewa) i cz. 17 (prawa). Głowę skleamy z cz. 18, którą przyklejamy do cz. 19. Cz. 19 skleamy przy pomocy sklejek - cz. 19a (3 szt.). W gotowy element wklejamy twarz - cz. 20 i przyklejamy nos - cz. 20a. Całość przyklejamy do korpusu wg rysunku. Z części: 21, 22, 23 montujemy hełm i przyklejamy na głowie. Nogi skleamy z cz. 24, 26 (prawa), cz. 25, 27 (lewa). Stopy skleamy z cz.: 28, 29, 30.

Wklejamy cz. 31 (lewa), cz. 32 (prawa). Gotowe nogi wklejamy do środka cz. 3, 4 przy pomocy sklejek wg rysunku. Tarczę skleamy z cz. 33, 34. Do wewnętrznej strony tarczy przyklejamy uchwyty - cz. 35 - wg rysunku. Miecz montujemy z cz. 36 (skleamy ze sobą). Cz. 37 zwijamy w rurkę, przyklejamy cz. 38 (sklejoną obustronnie) i całość wklejamy w cz. 36. Cz. 39 przyklejamy wg rysunku. Pochwę miecza skleamy z cz. 40 i oklejamy paskiem - cz. 41. Gotowy element przyklejamy do pasa - cz. 11 - wg rysunku. **UWAGA:** miecz można wsunąć do pochwy lub umieścić w dłoni (fotografia, rysunek).

Podstawkę skleamy z cz. 42, 43. Cz. 44 należy nakleić na teksturę i wkleić w cz. 43. Tabliczki - cz. 45 naklejamy na cz. 42 w oznaczonym miejscu.

Na zakończenie gotową figurę przyklejamy do podstawki w oznaczonym miejscu.

Życzymy udanej zabawy!

