

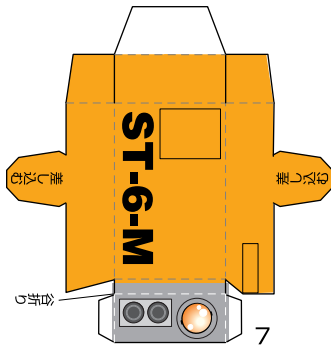
頭部<ST-6-M>型

建設戦隊 **ツクレンジャー**  
 汎用作業ビルドロイド  
**ST-6-M**  
 モデル製作 © Bajo Design Office

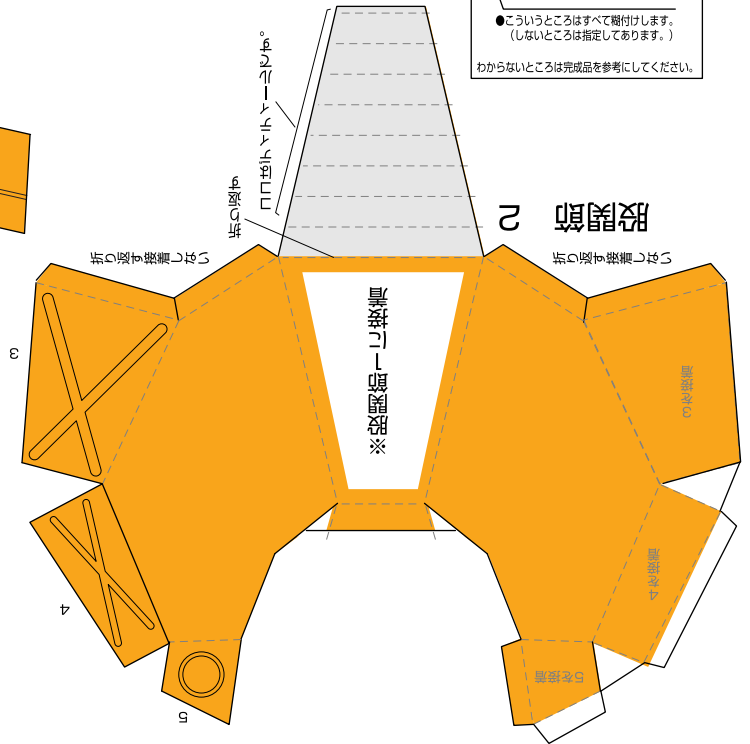
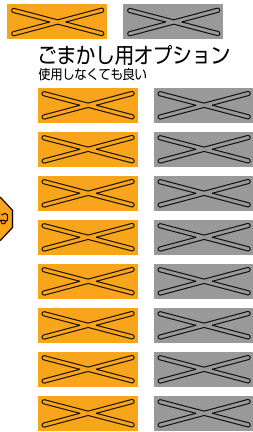
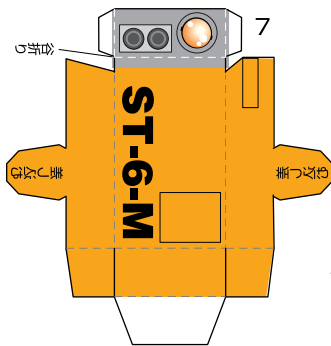
- 切り込み
- この太さの線はすべて切り離します。
  - この太さの線はただのディテールです。  
 (谷折り)
  - この線はすべて谷折ります。  
 (この指定以外すべて山折ります。)
  - この線はすべて山折ります。
  - こういうところはすべて糊付けします。  
 (しないところは指定してあります。)
- わからないところは完成品を参考にしてください。

頭部<ST-6-M>型

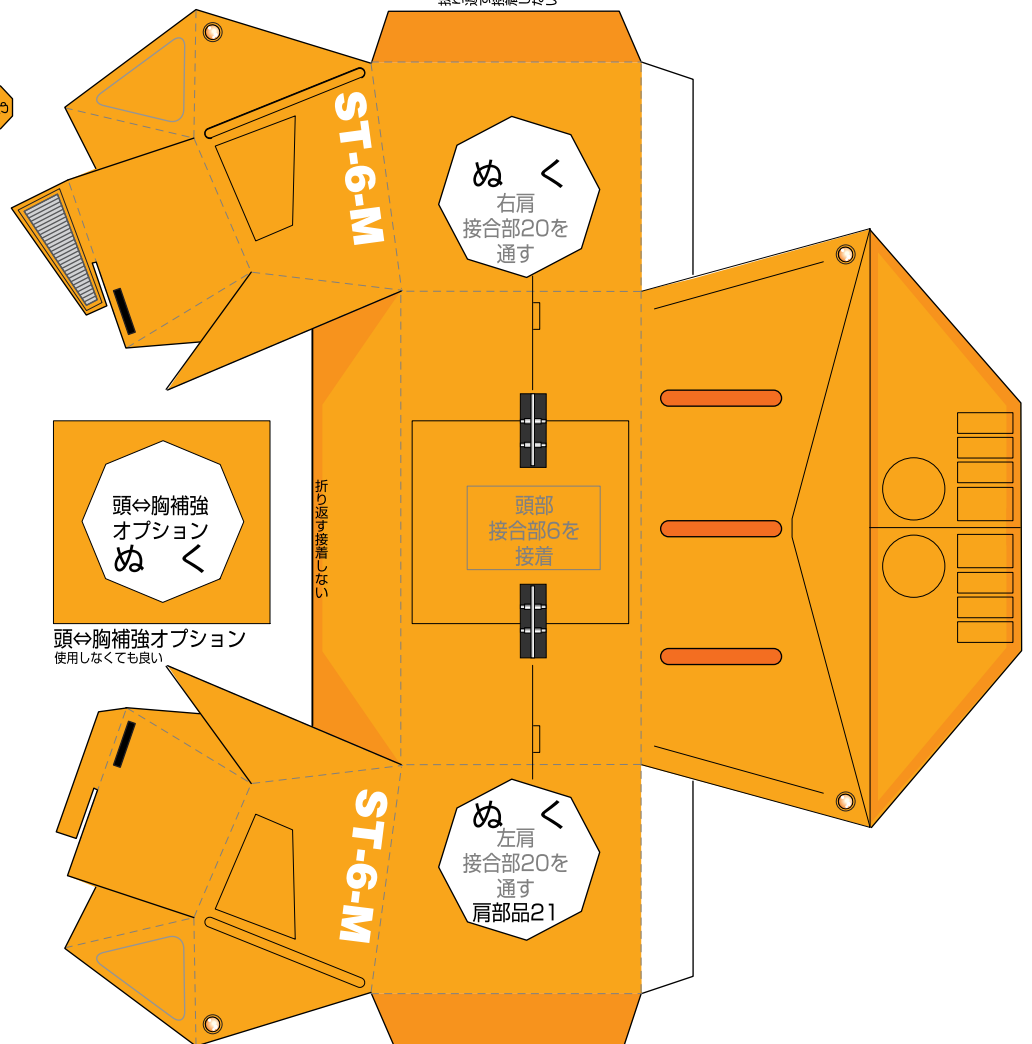
頭部オプションパーツ右



頭部オプションパーツ左



股関節2

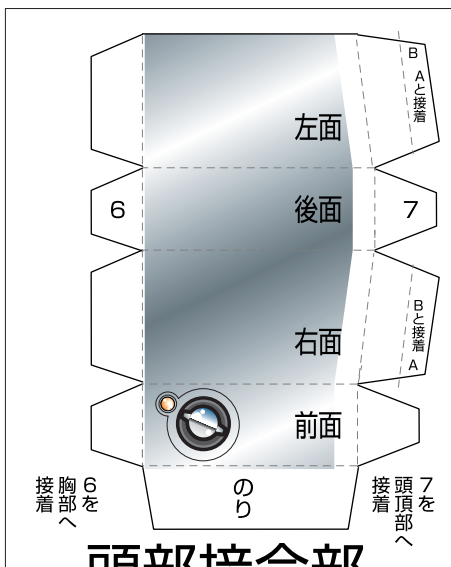


ぬ < 右肩  
 接合部20を  
 通す

ぬ < 左肩  
 接合部20を  
 通す  
 肩部品21

頭⇨胸補強  
 オプション  
 ぬ <

頭⇨胸補強オプション  
 使用しなくても良い

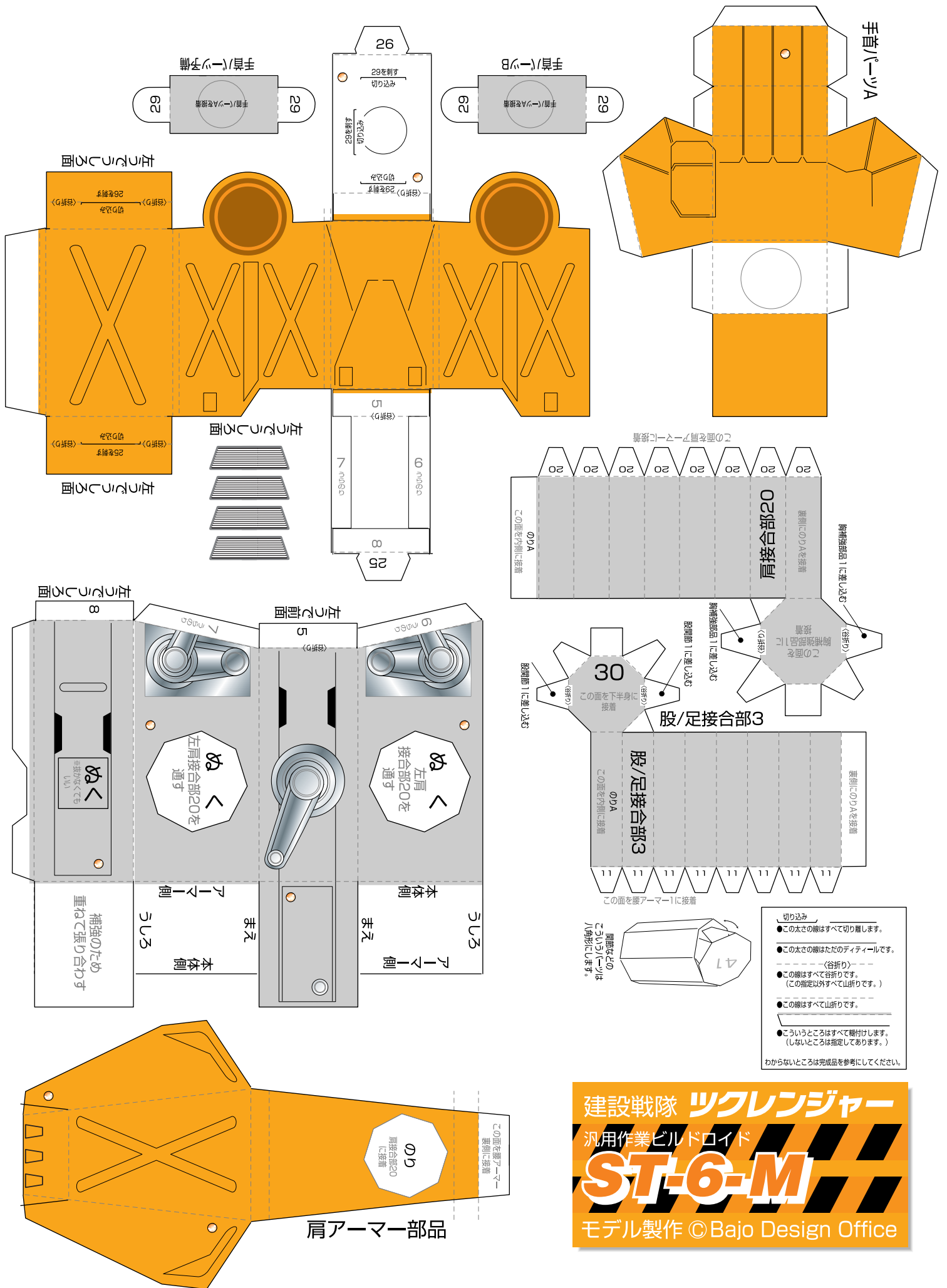


頭部接合部

6を  
 胸部へ  
 接着

7を  
 頭頂部へ  
 接着



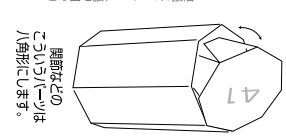


手首パーツA

股/足接合部3

建設戦隊 ツクレンジャー  
汎用作業ビルドロイド  
**ST-6-M**  
モデル製作 © Bajo Design Office

- 切り込み
- この太さの線はすべて切り離します。
  - この太さの線はただのディテールです。
  - この線はすべて谷折りです。(この指定以外すべて山折りです。)
  - この線はすべて山折りです。
  - こういうところはすべて糊付けします。(しないところは指定してあります。)
- わからないところは完成品を参考にしてください。



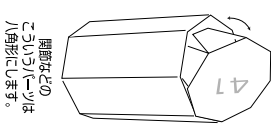
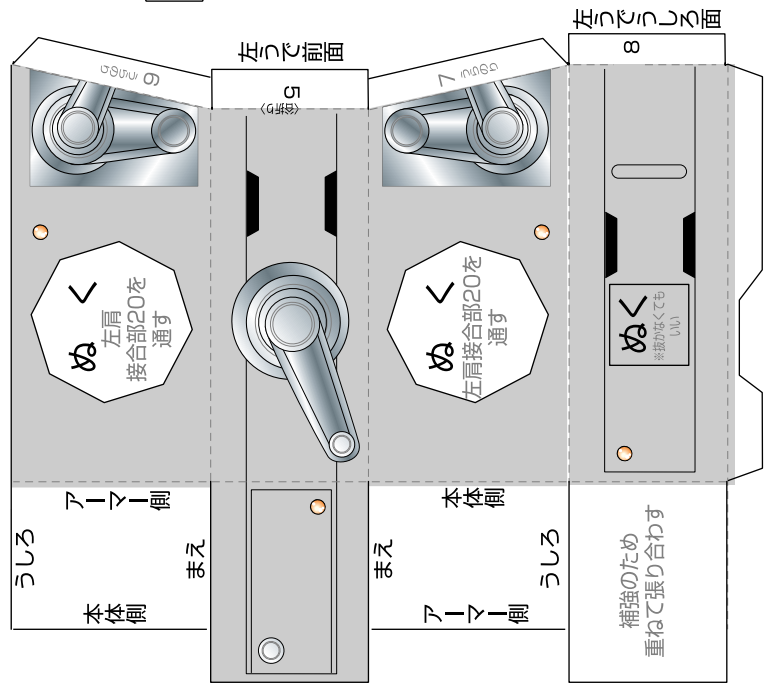
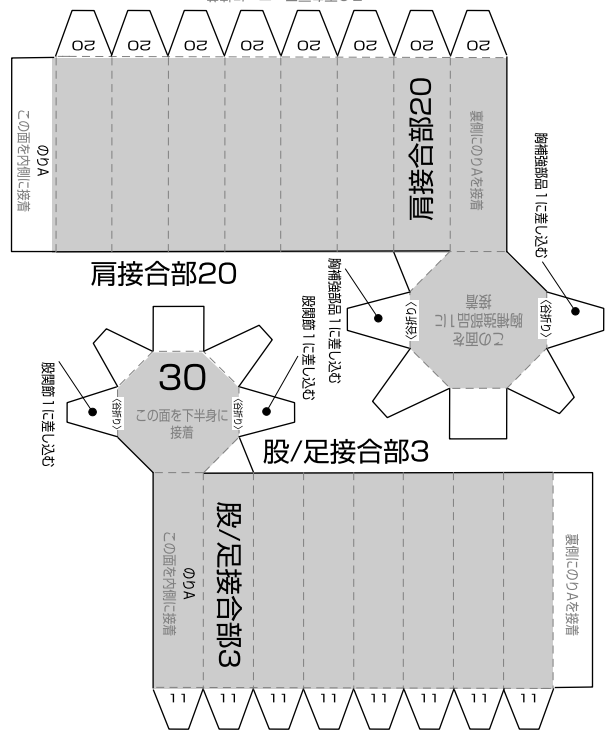
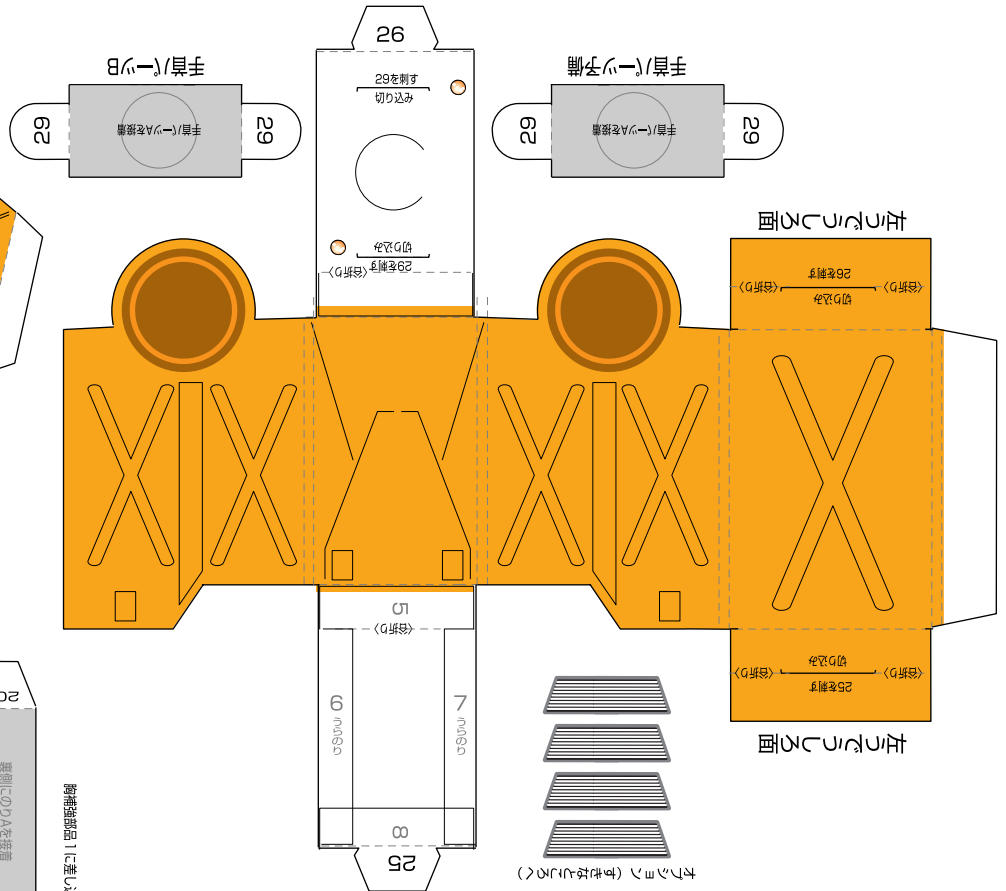
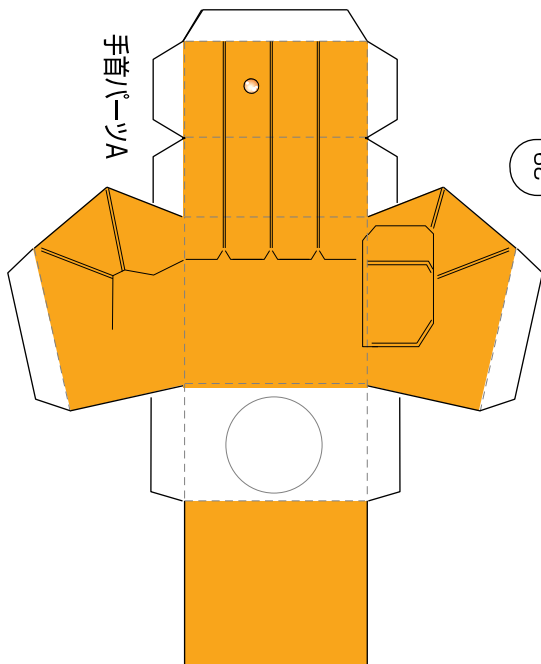
肩アーマー部品

補強のため  
重ねて張り合わせ

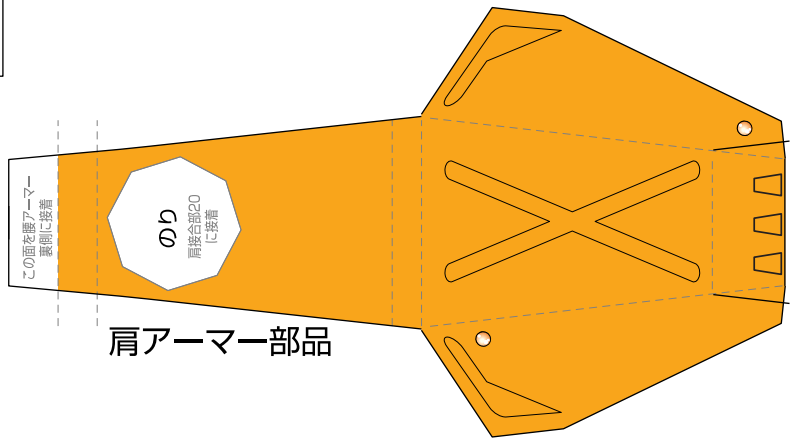
ぬく  
※折れにくく  
強い

左の面を  
この面を

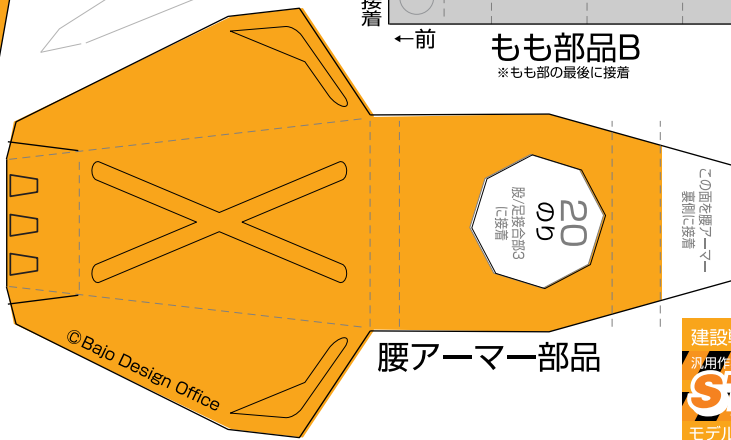
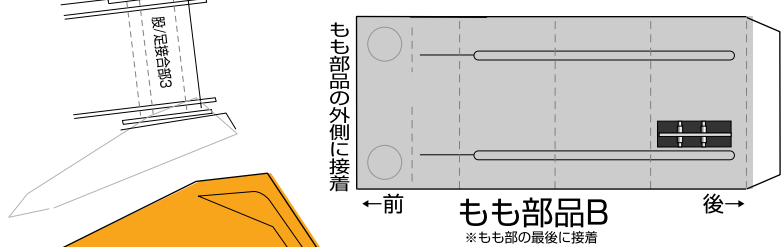
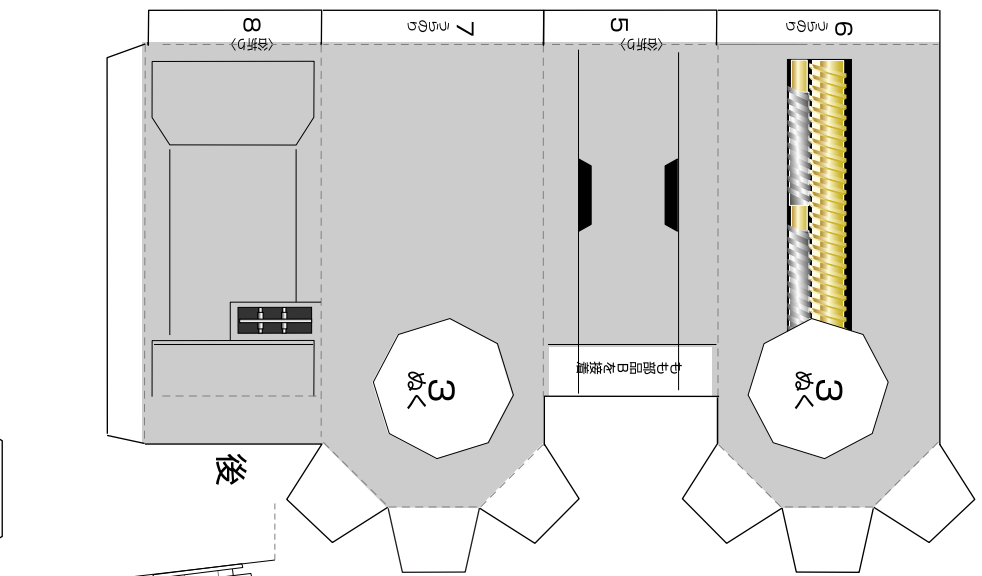
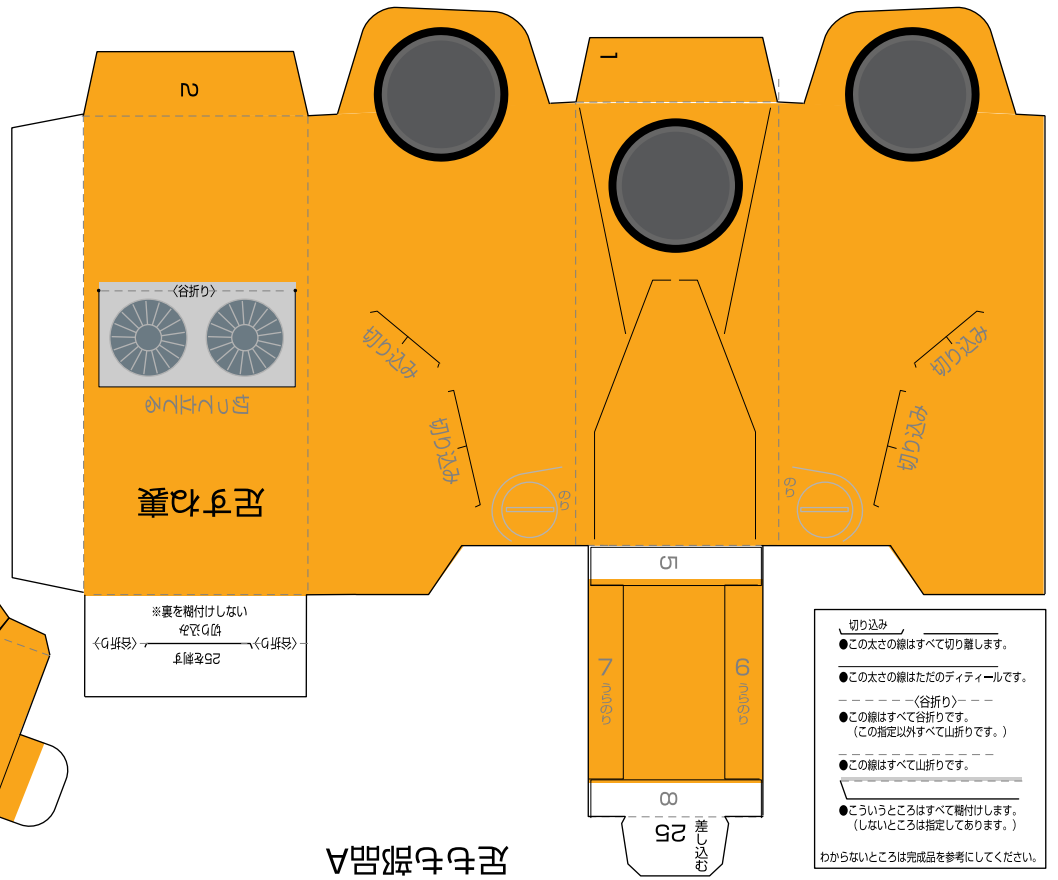
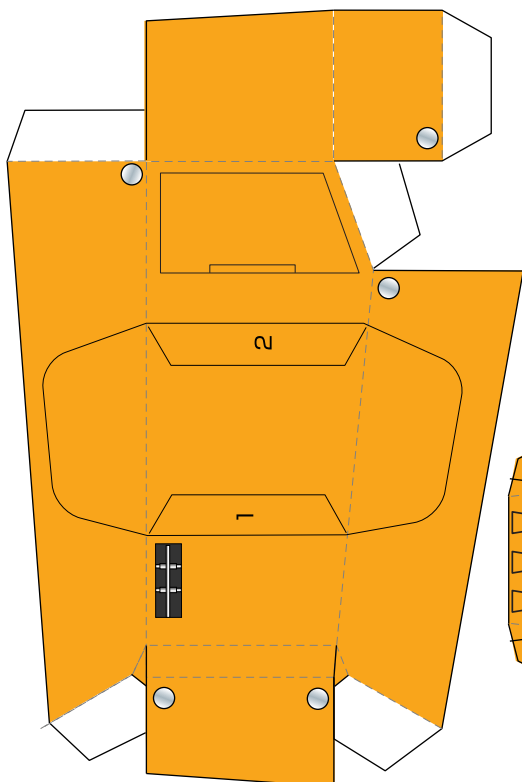
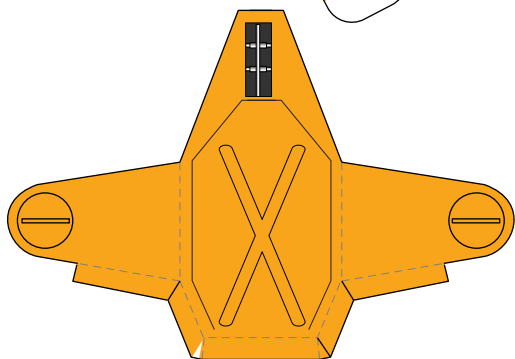
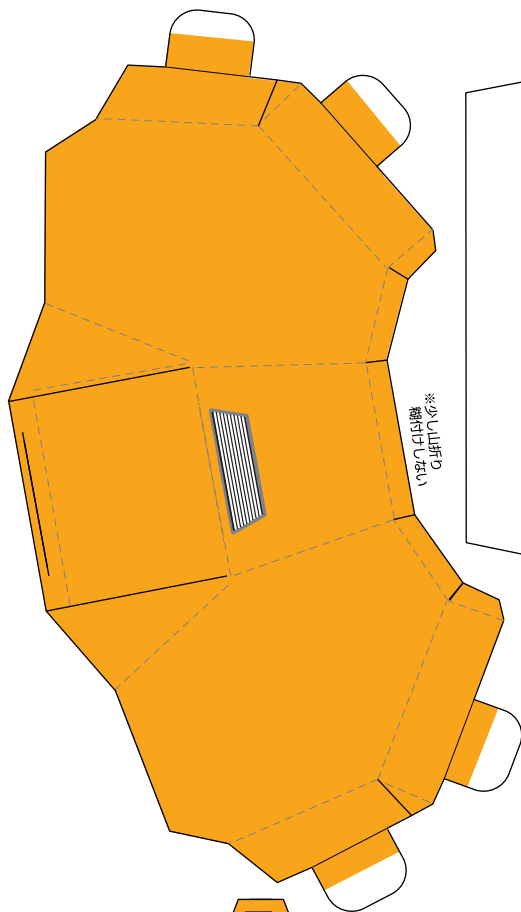
左の面を  
この面を



- 切り込み
- この太さの線はすべて切り離します。
  - この太さの線はただのディテールです。(谷折り)
  - この線はすべて谷折ります。(この指定以外すべて山折ります。)
  - この線はすべて山折ります。
  - こういうところはすべて糊付けします。(しなないところは指定してあります。)
- わからないところは完成品を参考にしてください。



建設戦隊 ツクレンジャー  
汎用作業ビルドロイド  
**ST-6-M**  
モデル製作 © Bajo Design Office



**切り込み**  
 ●この太さの線はすべて切り離します。  
 ●この太さの線はただのディテールです。  
 --- (谷折り) ---  
 ●この線はすべて谷折りです。  
 (この指定以外すべて山折りです。)  
 ●この線はすべて山折りです。  
 ●こういうところはすべて糊付けします。  
 (しないところは指定してあります。)  
 わからないところは完成品を参考にしてください。

足もも部品A

もも部品B  
 ※もも部の最後に接着

腰アーマー部品

