

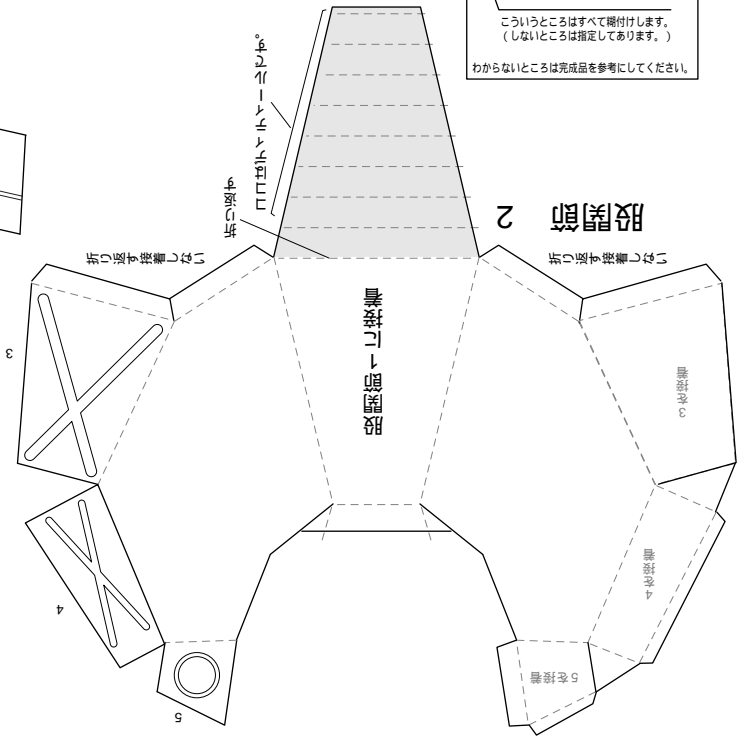
頭部 ST-6-M 型



切り込み
この太さの線はすべて切り離します。
この太さの線はただのディテールです。
----- 谷折り
この線はすべて谷折りです。
(この指定以外すべて山折りです。)

この線はすべて山折りです。

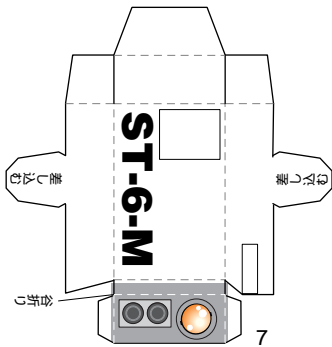
こういうところはすべて隠付けします。
(しないところは指定してあります。)
わからないところは完成品を参考してください。



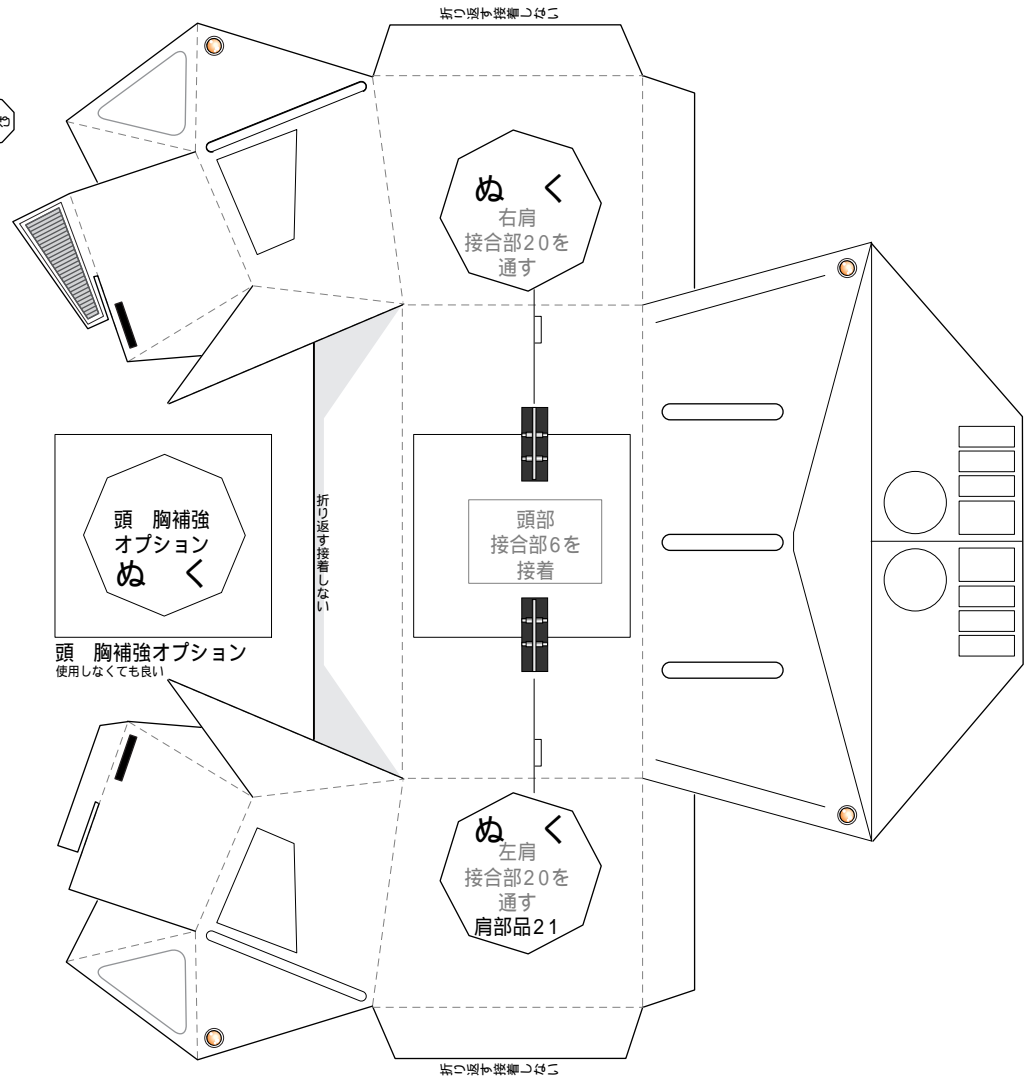
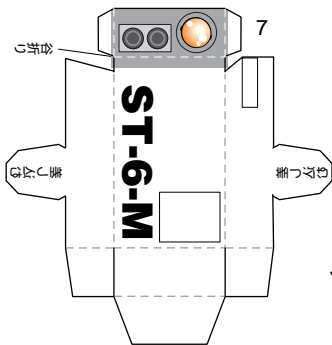
股関節 2

頭部 ST-6-M 型

頭部オプションパーツ右



頭部オプションパーツ左

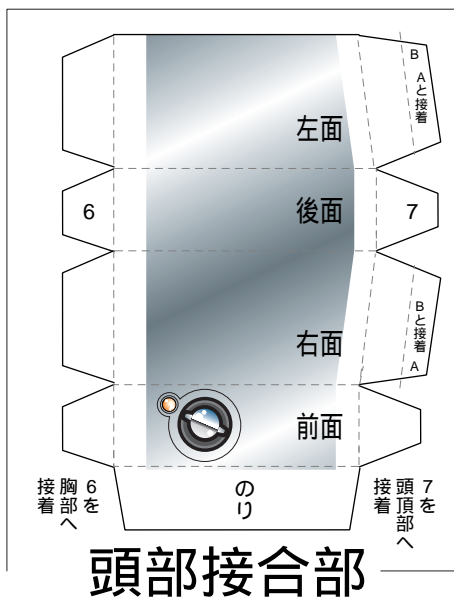


頭 胸補強
オプション
ぬ く
頭 胸補強オプション
使用しなくても良い

頭部
接合部6を
接着

左肩
接合部20を
通す
肩部品21

右肩
接合部20を
通す



頭部接合部



切り込み
この太さの線はすべて切り離します。

谷折り
この線はただのディテールです。

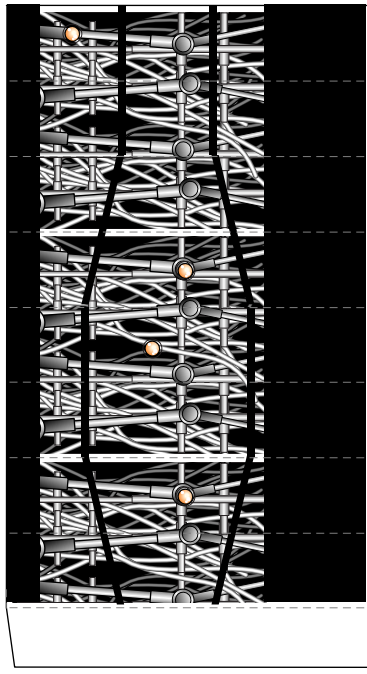
山折り
この線はすべて谷折りです。
(この指定以外すべて山折りです。)

この線はすべて山折りです。

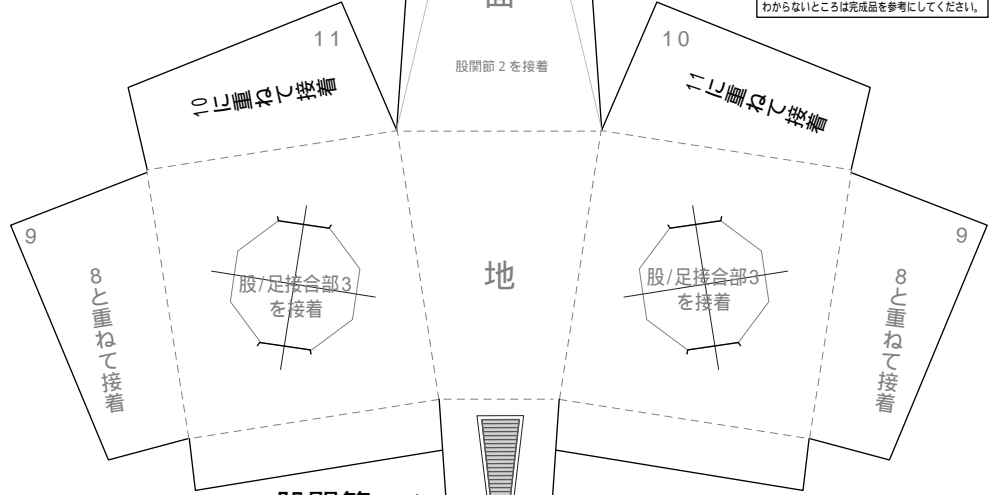
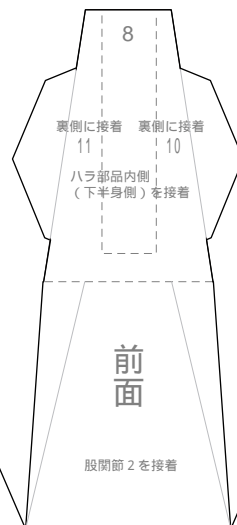
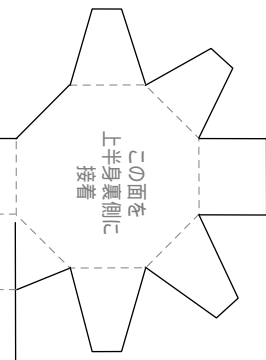
こういふところはすべて糊付けします。
(しないところは指定してあります。)

わからないところは完成品を参考にしてください。

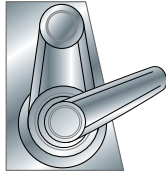
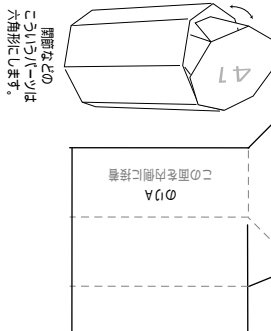
ハラ部品外側 (上半身側)



ハラ部品外側 (上半身側)



ハラ部品内側 (下半身側)

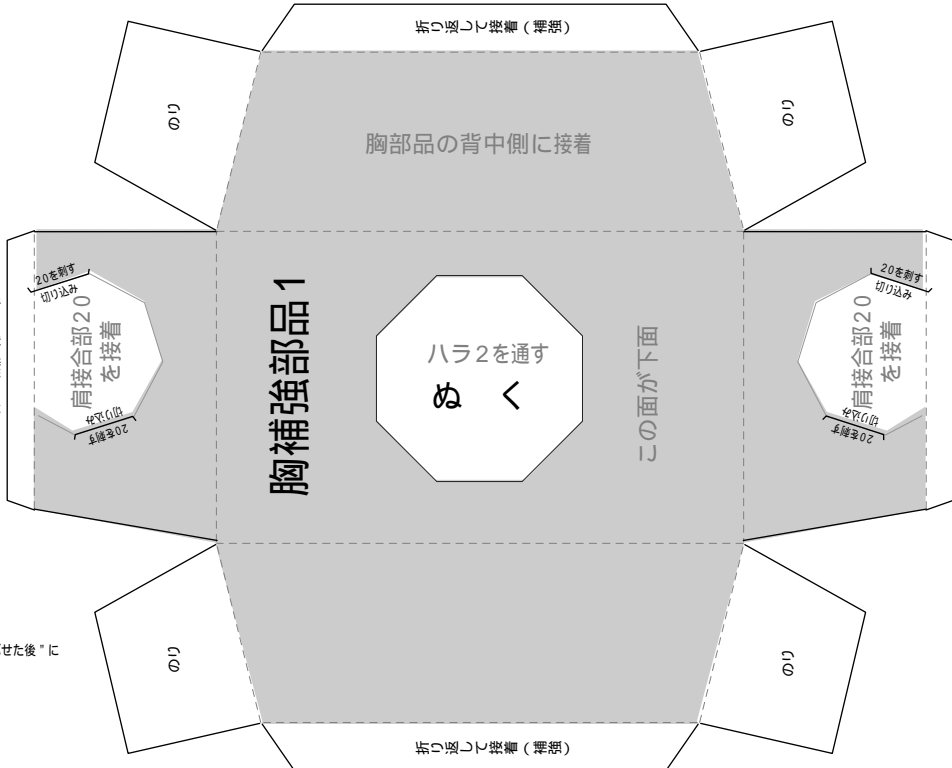


ディテール オプションパーツ すぎなところへ貼ります。



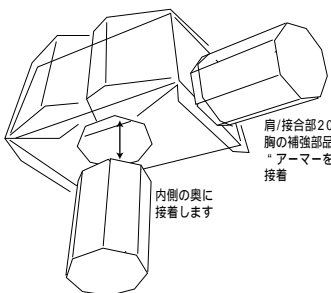
ディテール オプションパーツ

胸部品の背中側に接着



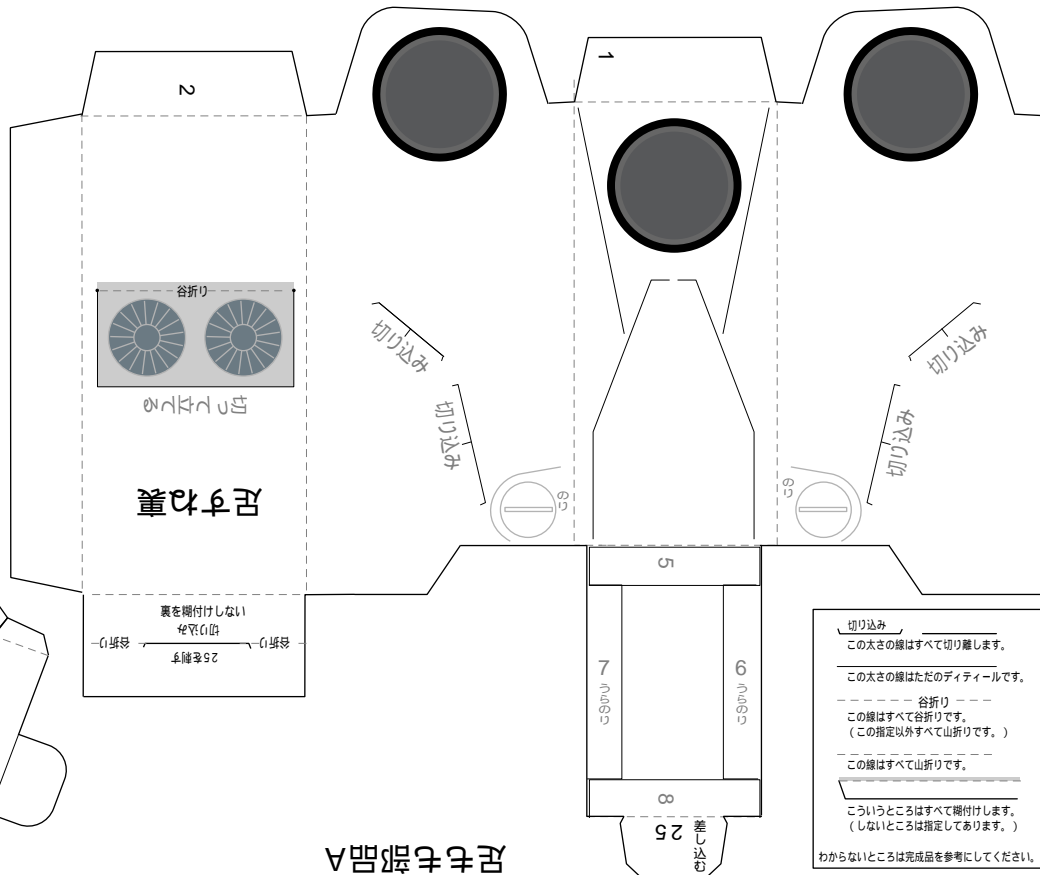
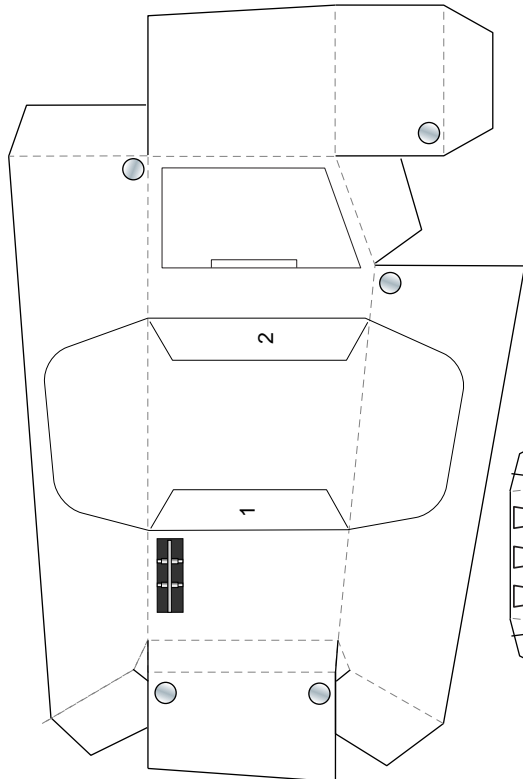
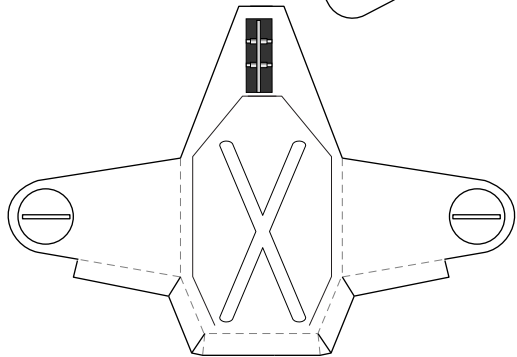
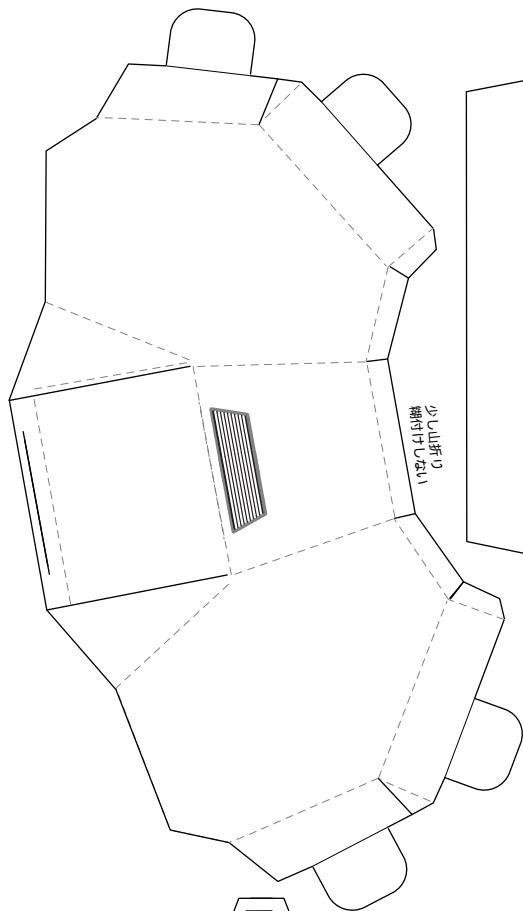
肩/接合部20は胸の補強部品に"アーマーをかぶせた後"に接着

内側の奥に接着します



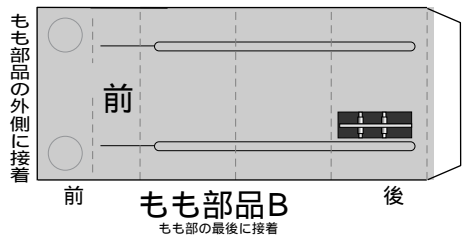
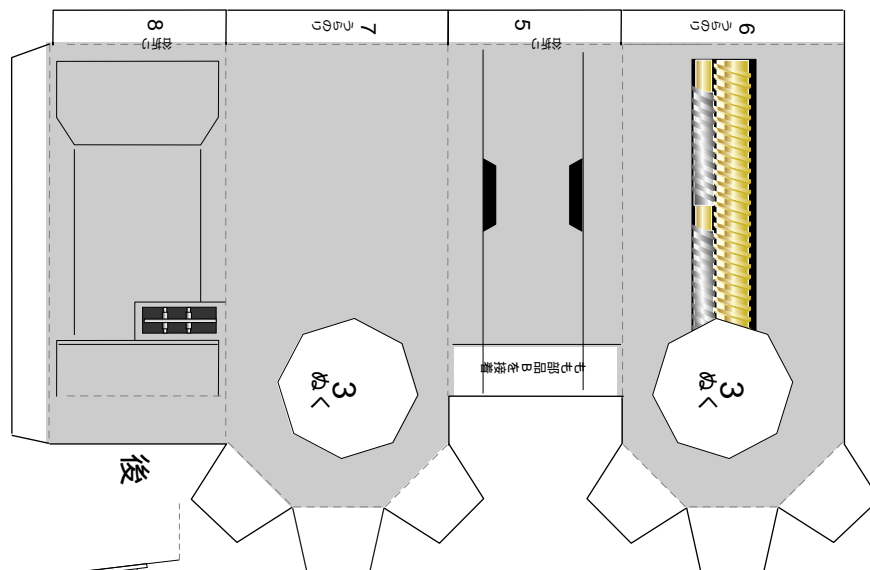
折り返す接着しない

折り返して接着 (補強)

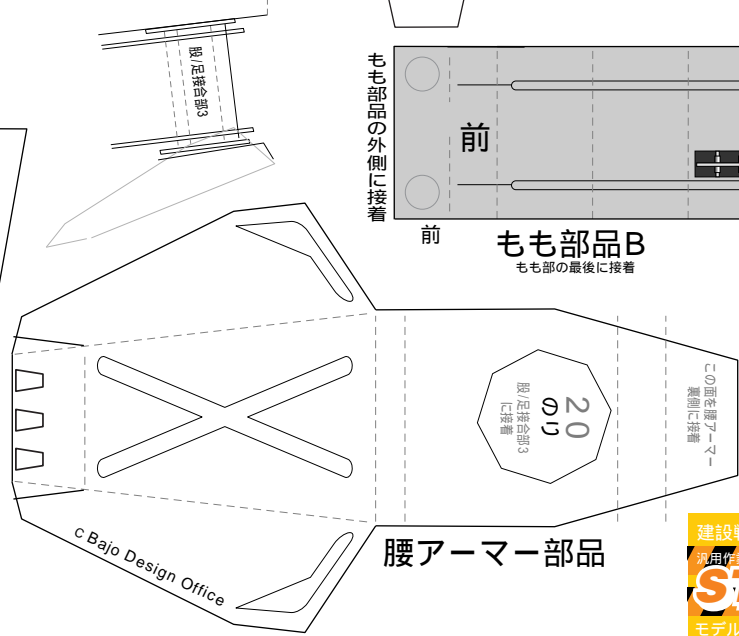


切り込み
この太さはすべて切り離します。
この太さはただのディテールです。
谷折り
この線はすべて谷折りです。
(この指定以外すべて山折りです。)
この線はすべて山折りです。
こういふところはすべて糊付けします。
(しないところは指定してあります。)
わからないところは完成品を参考してください。

足もも部品A

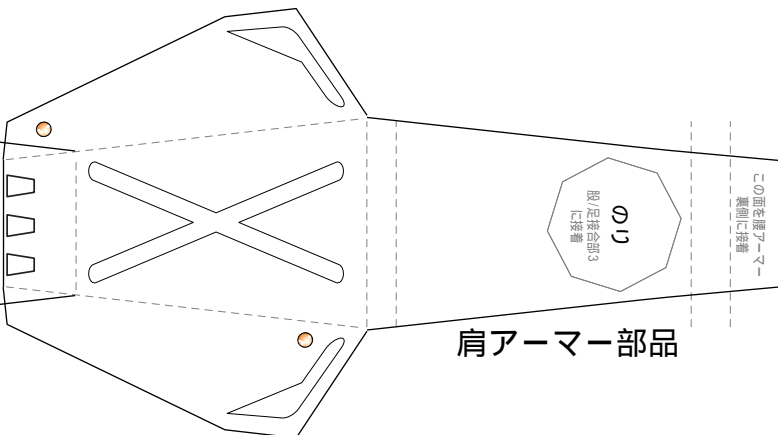
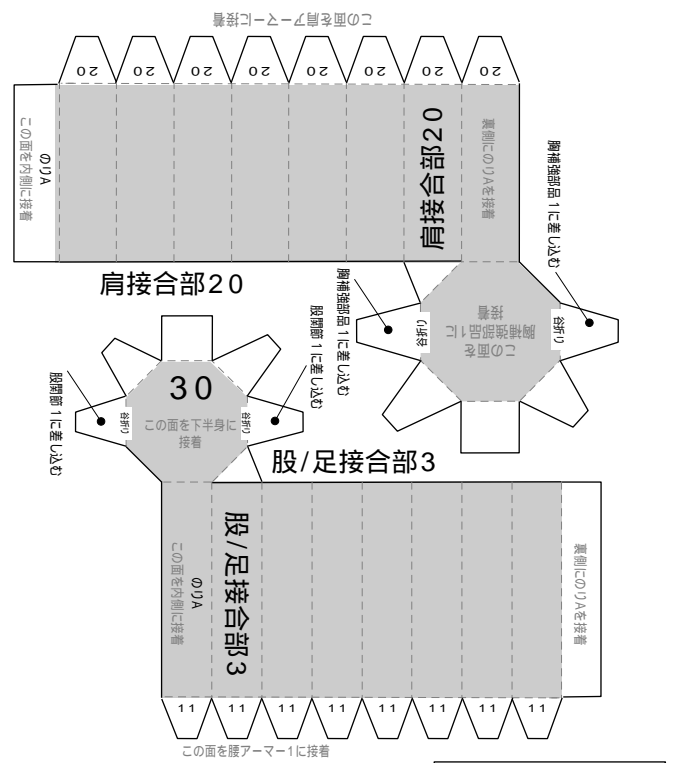
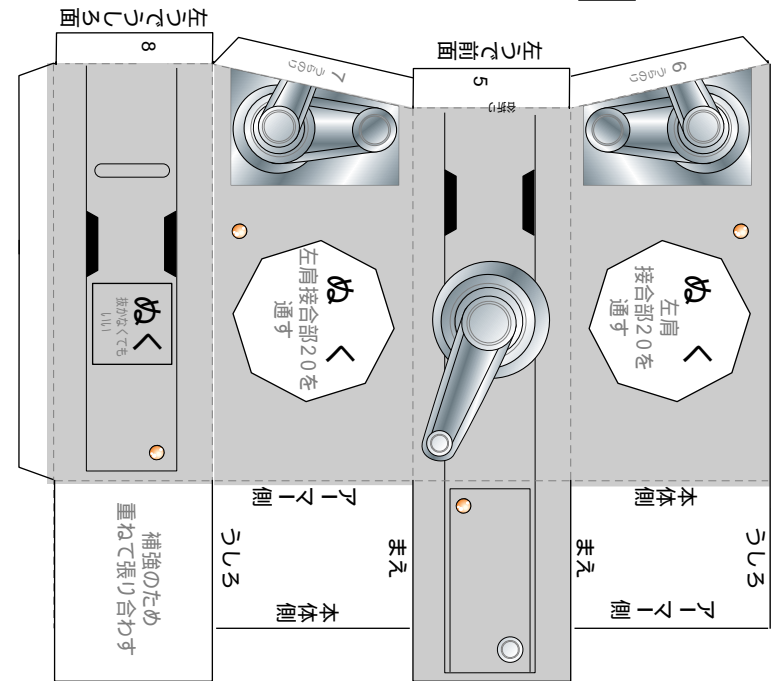
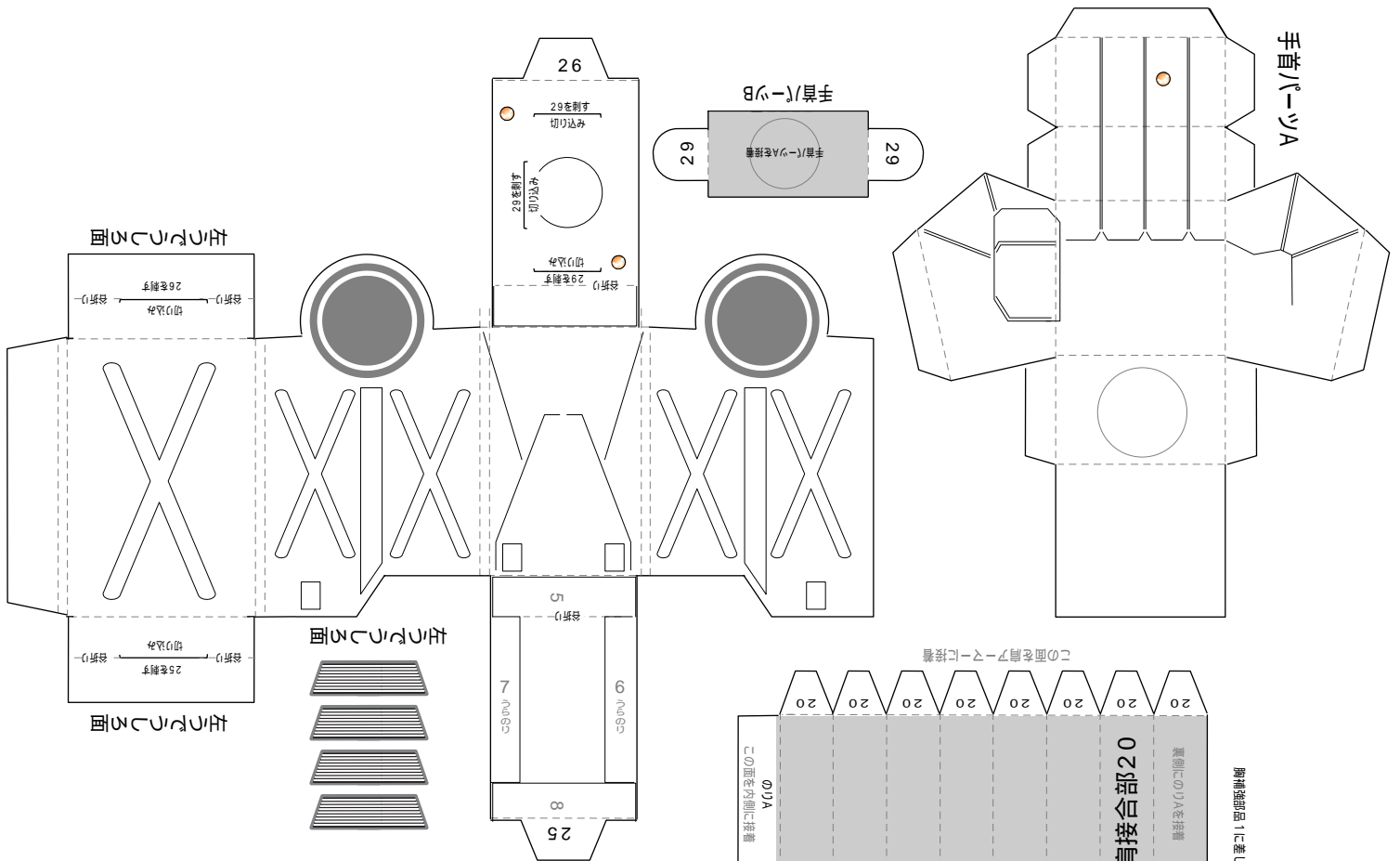


足もも部品B
もも部の最後に接着



腰アーマ-部品





切り込み
この大きさの線はすべて切り離します。

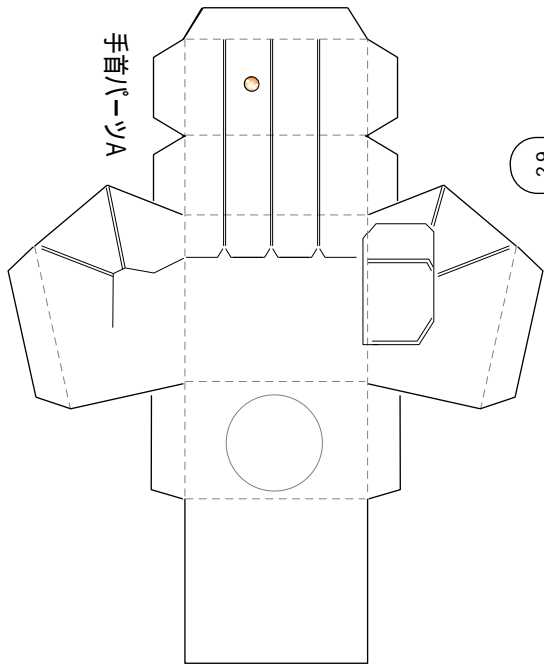
谷折り
この線はすべて谷折りで、
(この指定以外すべて山折りです。)

山折り
この線はすべて山折りで、

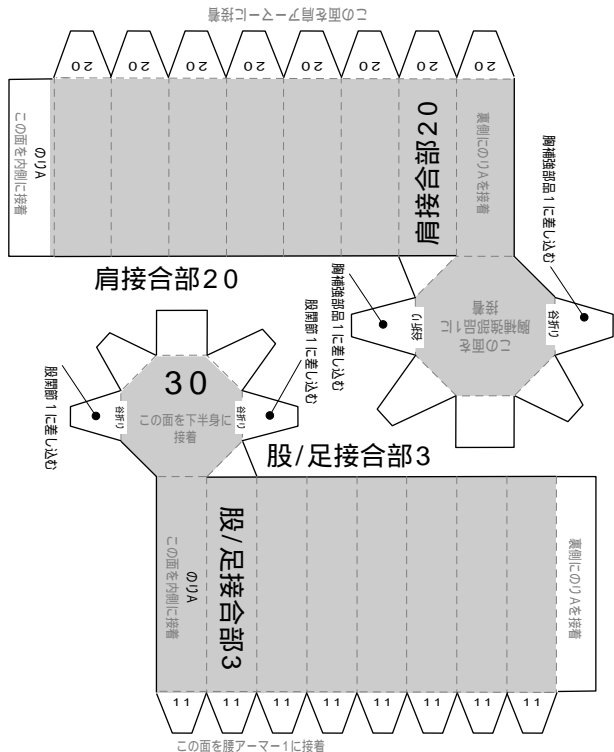
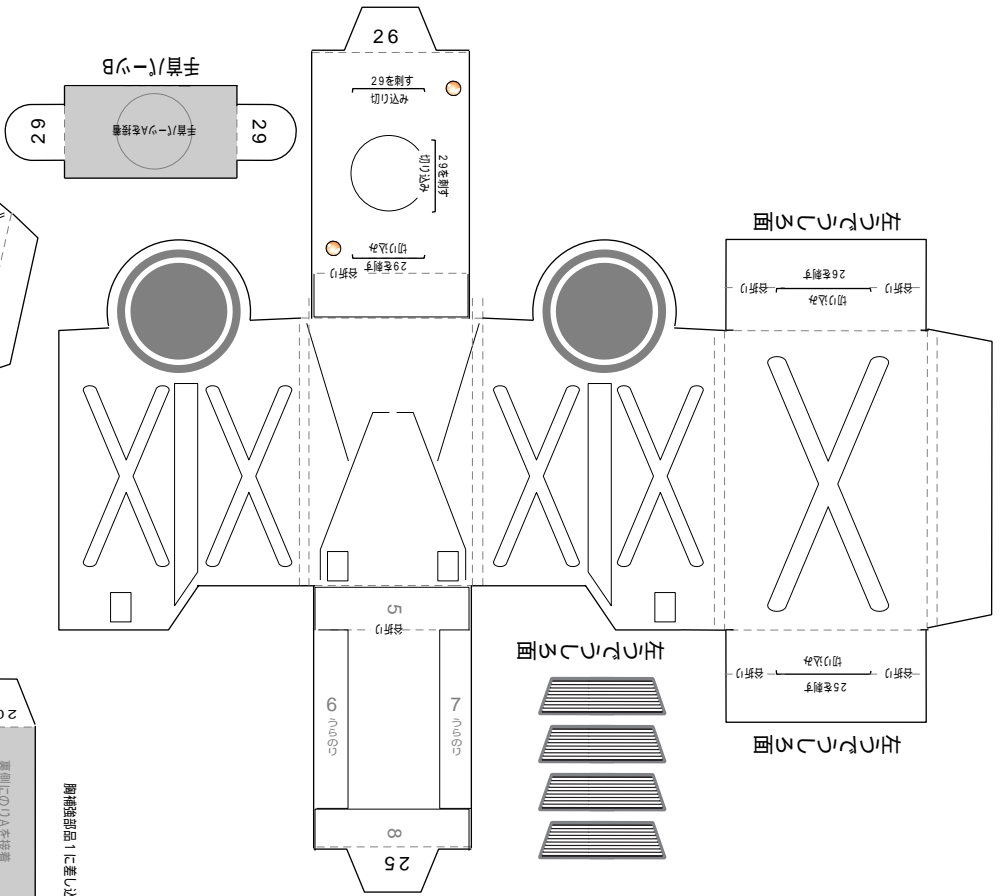
こういうところはすべて糊付けします。
(しないところは指定してあります。)

わからないところは完成品を参考してください。

建設戦隊 ツクレンジャー
汎用作業ビルドロイド
ST-6-M
モデル製作 © Bajo Design Office

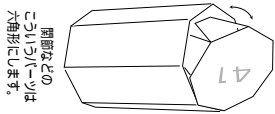


手首パーツA



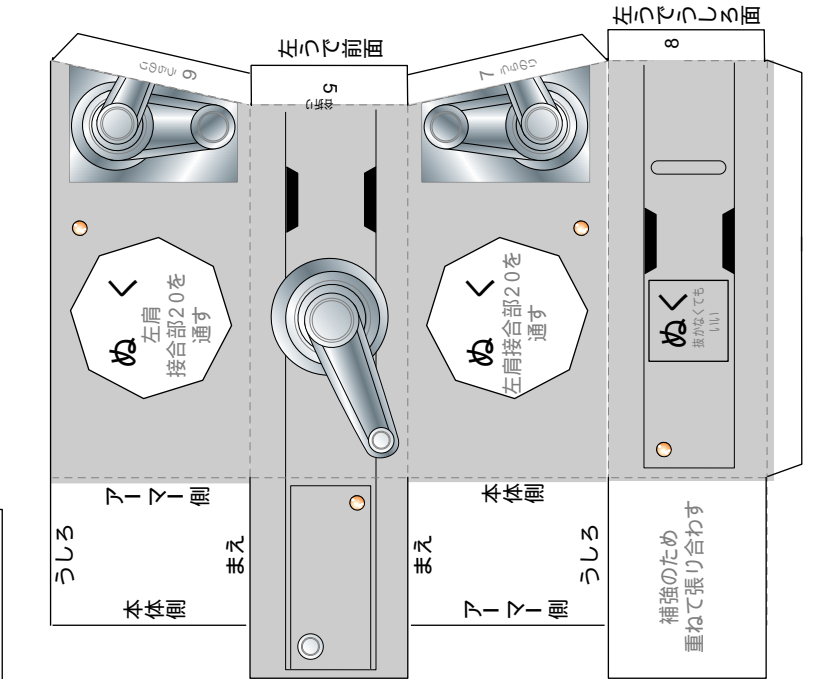
肩接合部20

股/足接合部3

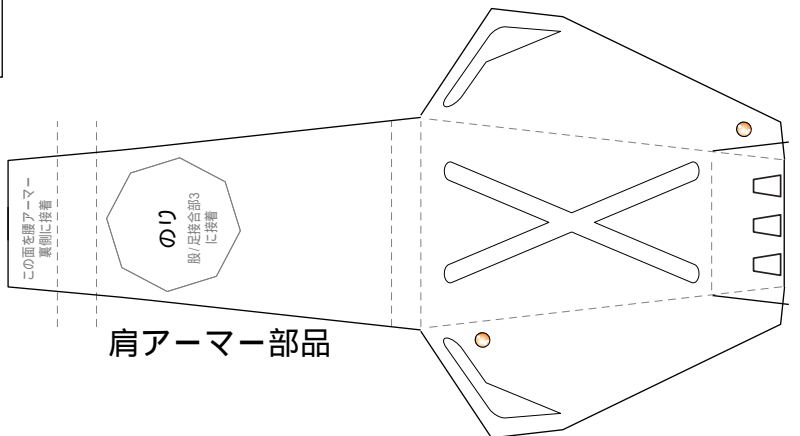


関節などの
こういちパーツは
六角形にします。

【切り込み】
この太さの線はすべて切り離します。
この太さの線はただのディテールです。
谷折り
この線はすべて谷折ります。
(この指定以外すべて山折ります。)
この線はすべて山折ります。
こういちところはすべて隠付けします。
(しないところは指定してあります。)
わからないところは完成品を参考にしてください。



肩アーマー部品



建設戦隊 ツクレンジャー
汎用作業ビルドロイド
ST-6-M
モデル製作 © Bajo Design Office