

〈作り方〉

1. 一に沿って部品を切り離します。一は山折り、一は谷折りです。  
切り離れた部品の裏には番号を書いておくと良いでしょう。
2. 折る前に線に沿って軽く切り込みを入れておくと簡単に曲げられます。  
(部品を切り落としてしまわないように注意して下さい)
3. 完成図や組立方を見ながら、「のり」と書いてある所にのりをつけて、貼り付けていきます。

☆ 部品B~Eの各辺に書いてある文字は組立てに必ずです。部品の裏にメモしておきましょう。

〈用意するもの〉

カッターナイフ、ハサミ、ピンセット、定規、ポンド  
プリント用紙(ダウンロードの際は0.2mm程度の厚さの  
光沢紙をご用意下さい)

注意!

部品を切り離す時には怪我に十分注意しましょう。  
小さいお子様はお家の人と一緒に作りましょう。

## 1 「頭」の組立て方

3つの部品を使います。

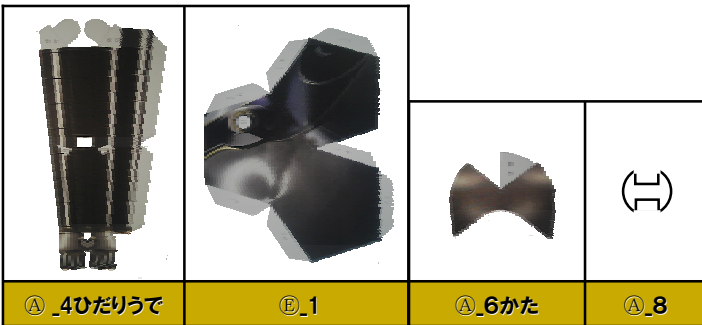


まずA-1とA-2をはりつけ、次にA-3をはりつけます。  
A-1の向きに気をつけてください。



## 2 「左腕」(右腕)の組み立て方、 胴体部品への取り付け方

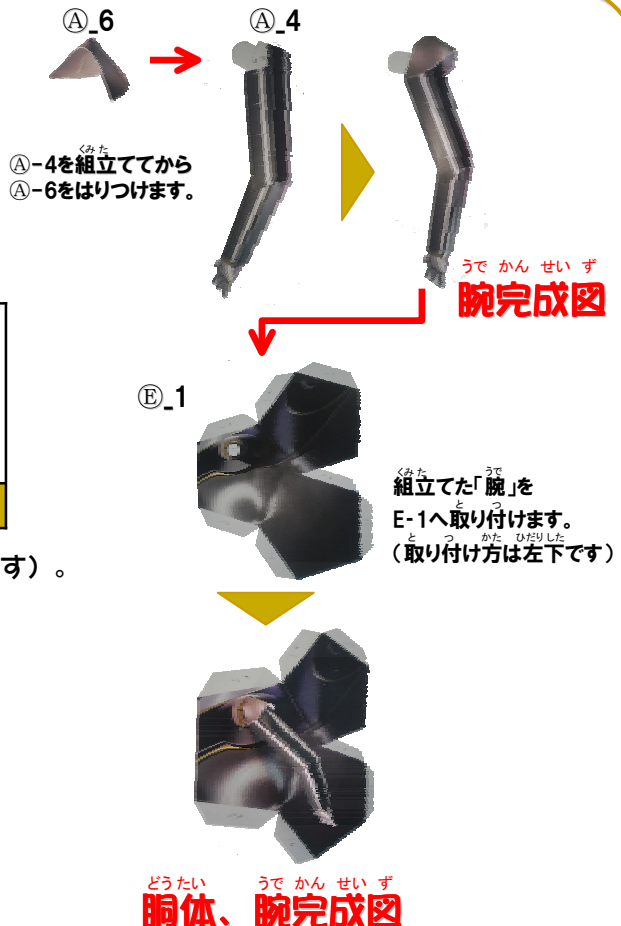
4つの部品を使います。



まずA-4を組立て、A-6を肩にはりつけます(これが左腕です)。  
E-1の「きりぬき」に従い穴を開け、左腕をとりつけます。  
右腕も同じように組立て、D-1にとりつけます。

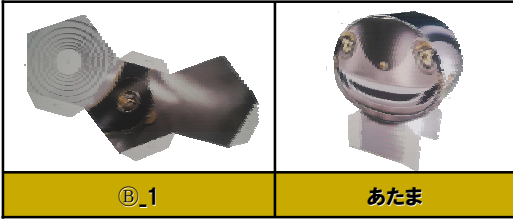
【腕の取り付け方】

- ①表から腕の付け根の羽をE-1の肩の穴に通す
- ②裏から羽を折り曲げA-8にはりつける  
右腕も同じように作る



3 「体」の組立て方 その1

1つの部品と「頭」を使います。



「きりぬき」に従い、B-1に穴を開けます。  
「あたま」の首の羽をたたみながら、  
穴に通します。



4 「体」の組立て方 その2

②と③で作った3つと1つの部品を合体させます。



次の順番で辺をはりつけます。

- (1) ア→イ→ウ→エ→オ→カ
- (2) キ→ク→ケ→コ
- (3) 1→2→3→4→5→6→7→8
- (4) ○・□・△・×

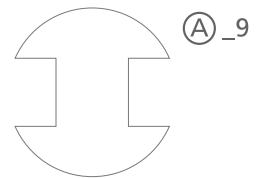
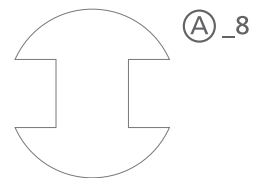
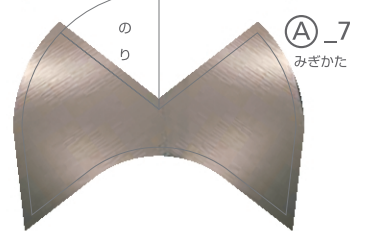
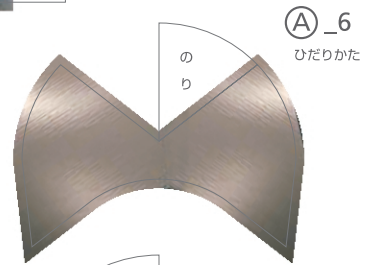
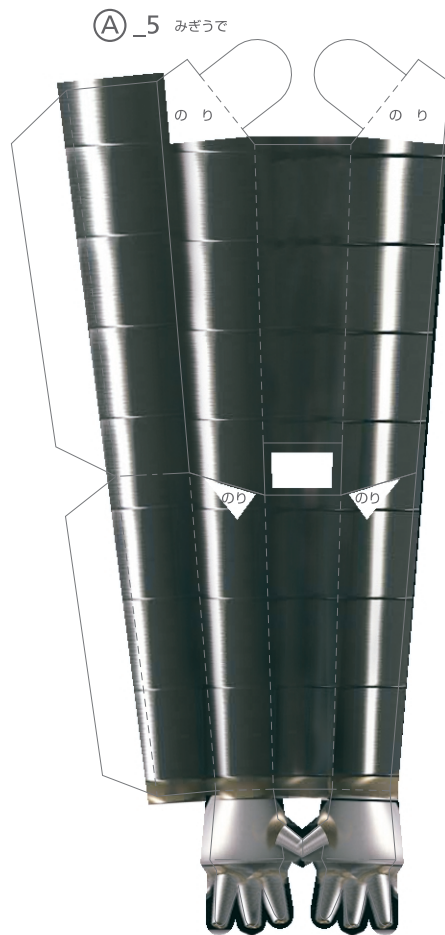
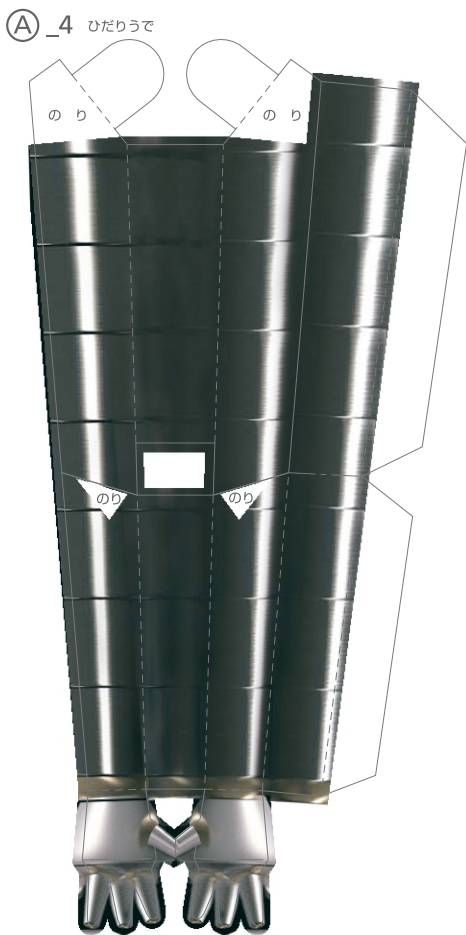
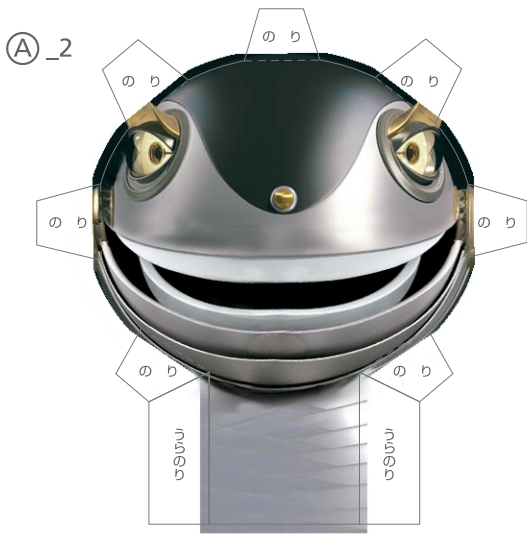
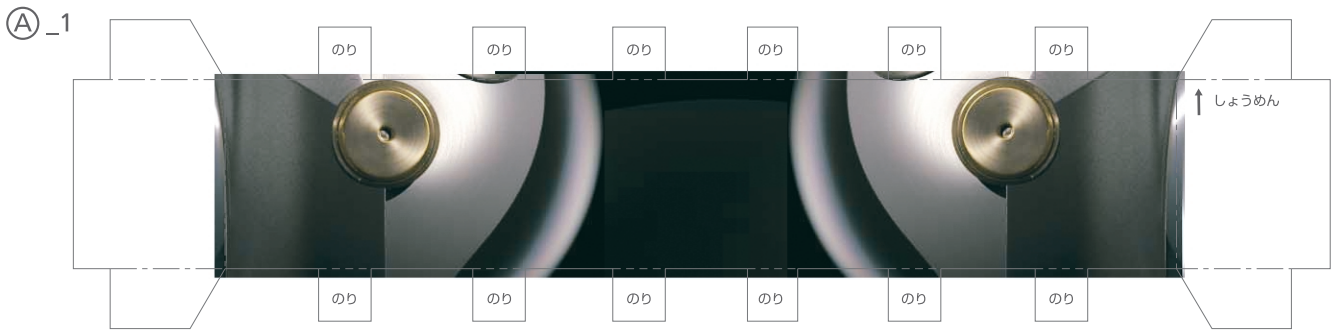


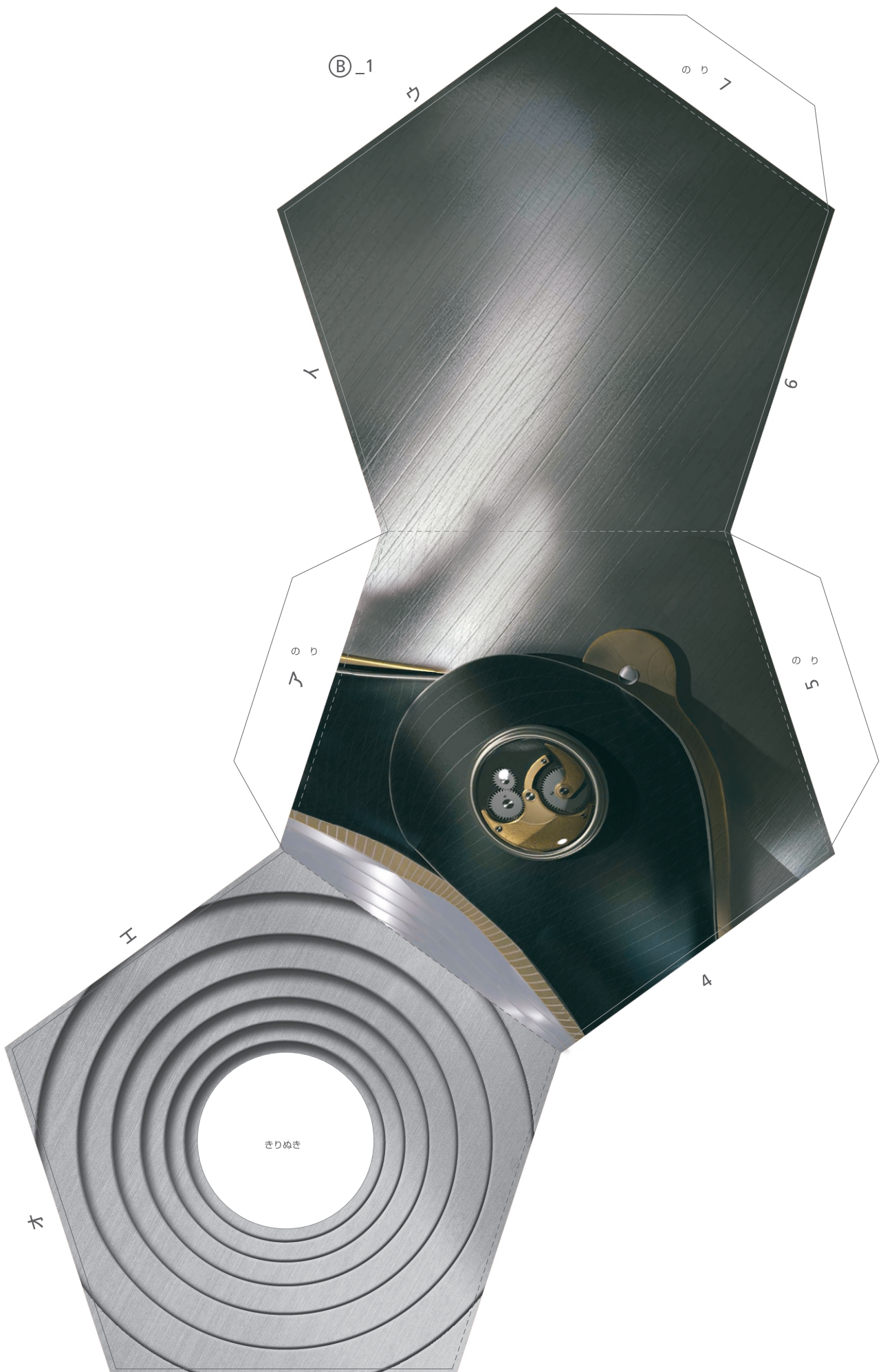
(1) 「あたまとどうたい」と「うてとどうたい(左)」をア・イ・ウ・エ・オ・カの  
順番ではりつけていきます。ここで体が半分くらい出来上がります。



- (2) 「あたまとどうたい」と「うてとどうたい(右)」とC-1をキ・ク・ケ・コの  
順番ではりつけていくと、上の図のように出来上がります。
- (3) 次に1→2→3→4→5→6→7→8の順番ではりつけます。
- (4) 最後は○・□・△・×をはりつけます。









©\_1

のり  
+



のり  
8

のり  
#

5



のり  
6

5

