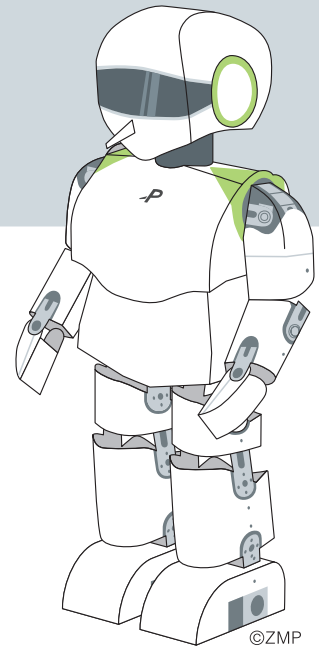


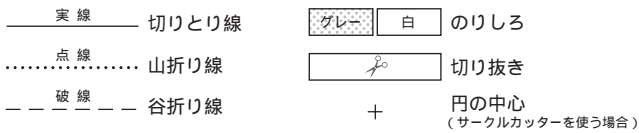
# PINO

人とロボットと一緒に生活する  
未来のために生まれたロボット

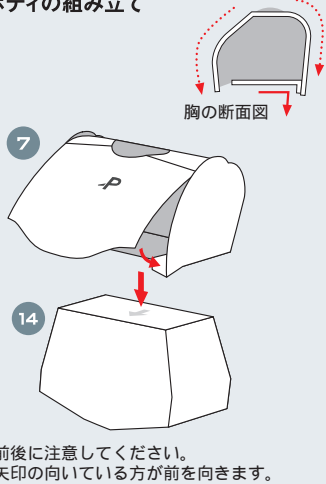
切りとり線にそって、はさみやカッターナイフでいねいに切りはなします。丸い部分は、サークルカッターを使うときれいに切り抜くことができます。  
先のとがったもの(鉄筆やインクの切れたボールペンなど)と定規を使い、ボール紙やカッターマットなどの台紙の上で、折り線にそって線を引くように筋をつけます。しっかりと折り曲げ、図にしたがって組み立てます。接着剤をつまようじでうすく塗って、1箇所ずついねいにのりつけします。  
紙を丸める部分は、丸いペンに巻きつけたり机の角でしごいてクセをつけます。  
細かい部品の組み立てにはピンセットを使うと便利です。  
刃物や接着剤など、道具の扱いには充分注意してください。



©ZMP

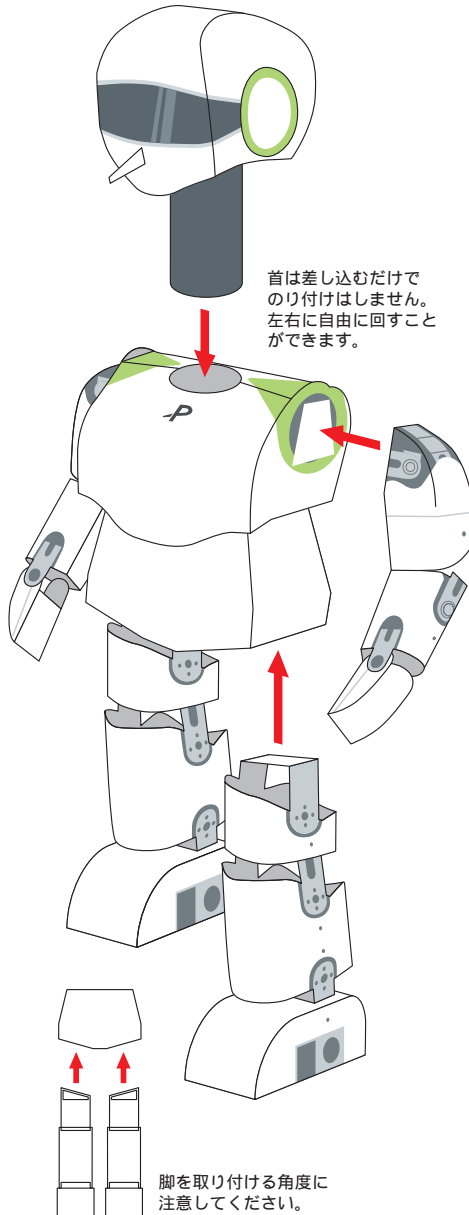
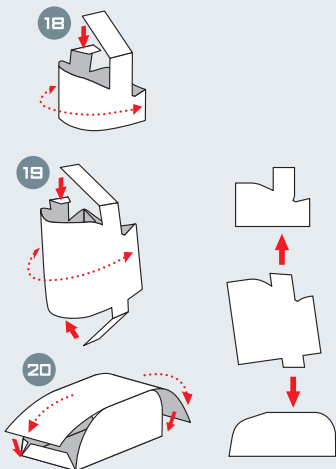


### ボディの組み立て

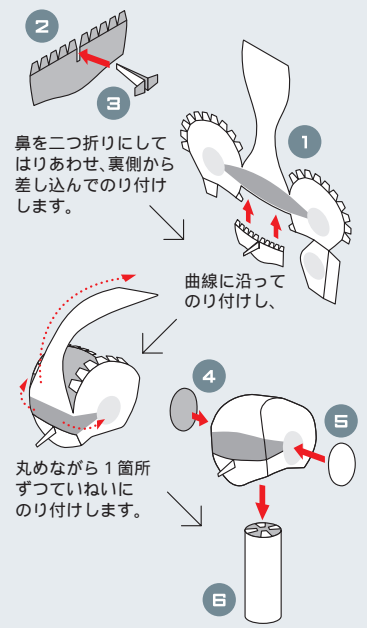


### 脚の組み立て

それぞれのパーツをきれいに丸めながら組み立て、右図のように角度をつけてのり付けします。反対側の脚も同じように組み立てます。



### 頭の組み立て



### 腕の組み立て

それぞれのパーツをきれいに丸めながら組み立て、右図のようにのり付けします。反対側の腕も同じように組み立てます。

