

Hochsee- und Bergungsschlepper

» Hermes «

(1923)

**HAMBURGER
MODELLBAUBOGEN VERLAG**

Scheuer & Strüver GmbH

3 Bogen

277 Teile

einfach

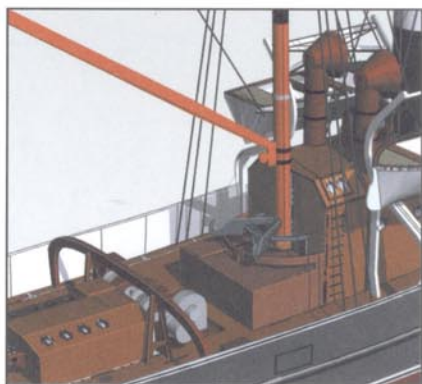


Hochsee- und Bergungsschlepper
» Hermes «

Maßstab 1:250 · Länge 17,8 cm

Konstruktion: Peter Brandt

HAMBURGER MODELLBAUBOGEN VERLAG · Scheuer & Strüver GmbH



Doppelschrauben-Motorschlepper und Bergungsfahrzeug

» Hermes «

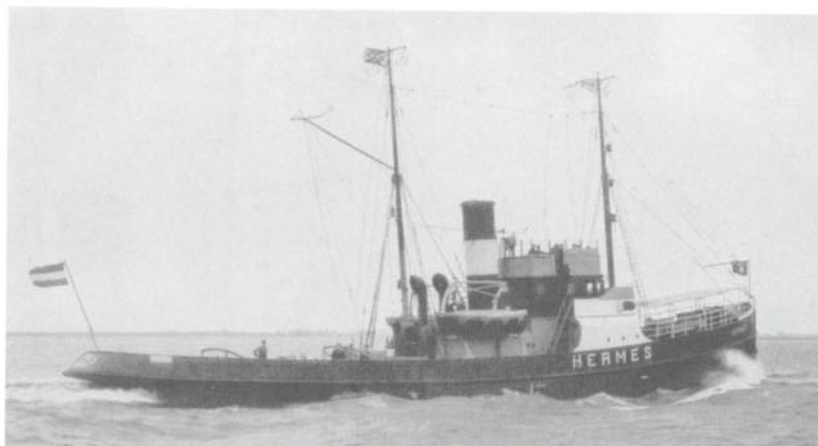
(1923)

Stapellauf: 1922 bei Norderwerft AG Hamburg
 Indienststellung: 1923
 Länge: 40,8m
 Breite: 6,96 m
 Verdrängung: BRT 270,45
 Antrieb: 2 AEG-Dieselmotoren
 Maschinenleistung: 1600 PS
 Geschwindigkeit: 13,5 kn
 Brennstoffvorrat: 45t (max. 110t)
 Besatzung: 18 - 25 Mann

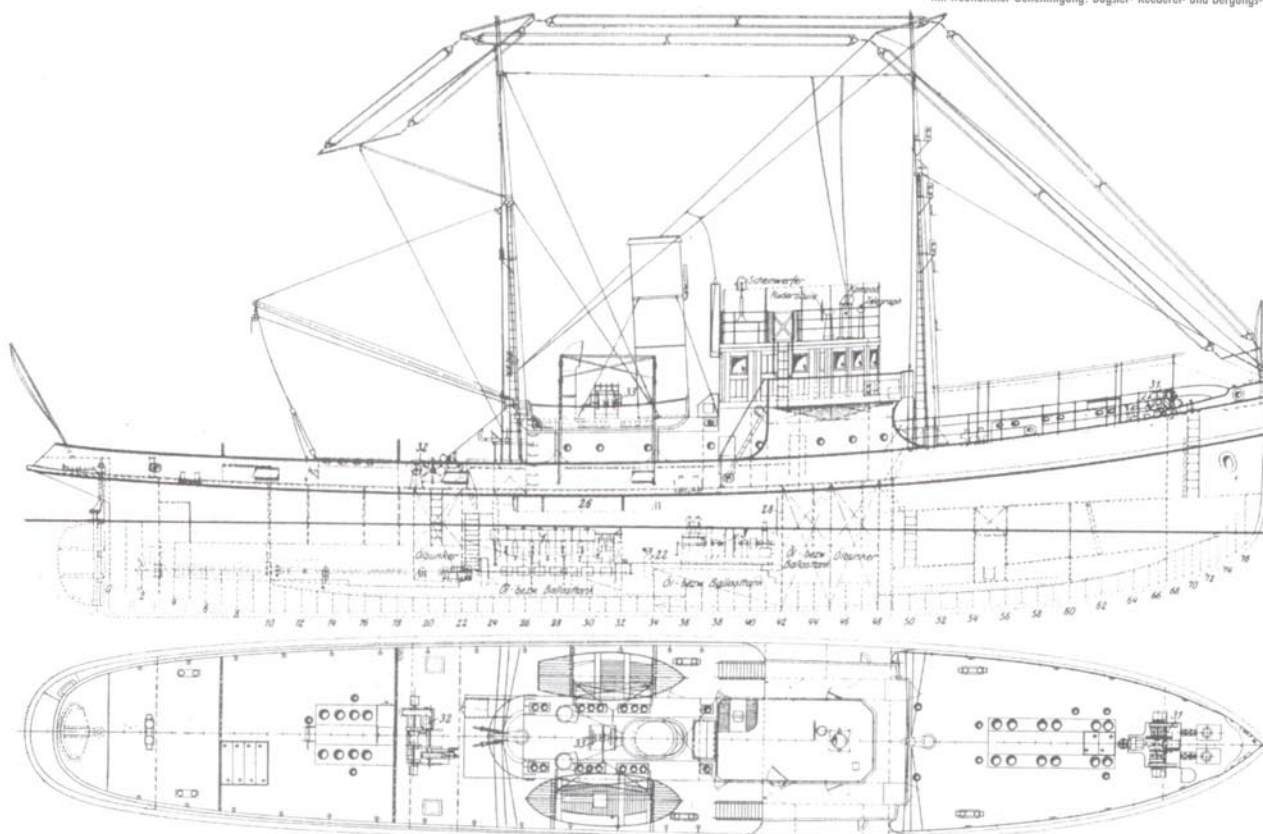
Die *Hermes* war der erste Motor-Schlepper der Bugsier-Reederei in Hamburg. Zu Beginn des 2. Weltkrieges ging sie an die Kriegsmarine als Bergungsschlepper. Am 19. Juli 1944 sank die *Hermes* nach Bombentreffer in St. Malo, Frankreich. Nach dem Krieg wurde sie von den Franzosen gehoben und repariert. Als *Teanace* wurde sie für die französische Marine wieder in Fahrt gebracht. Ab 1974 ist sie aus dem Flottenhandbuch gestrichen.

Konstruktion: Peter Brandt
 Herausgeber
 und Verlag: Hamburger Modellbaubogen Verlag
 Scheuer & Strüver GmbH
 Jollassestieg 4-8 · 22303 Hamburg
 Telefon (040) 69 65 79-0 · Fax (040) 69 65 79-79

Belichtung: Satz-und Repro-Studio Klosterstern GmbH, Hamburg

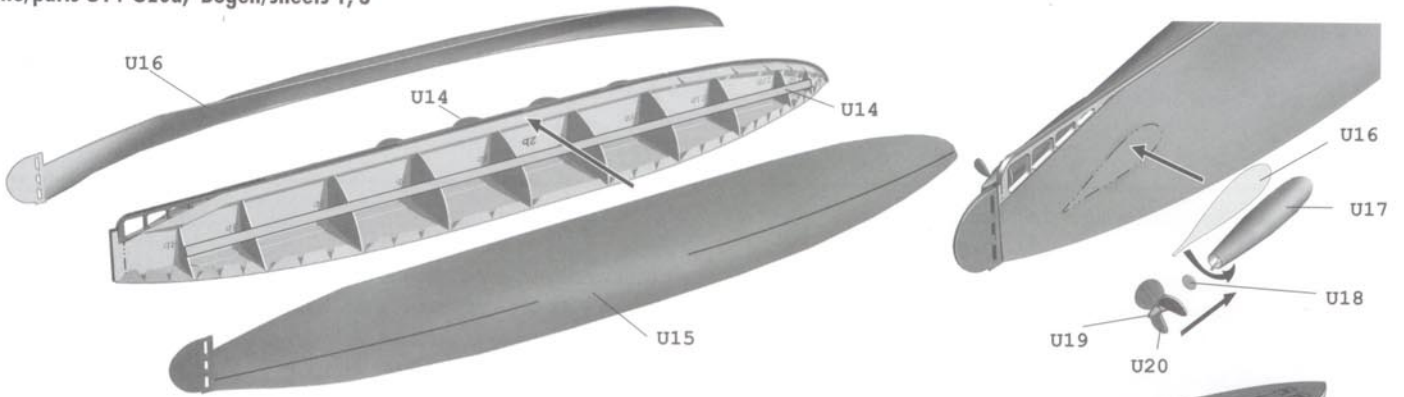


Mit freundlicher Genehmigung: Bugsier-Reederei- und Bergungs-GmbH

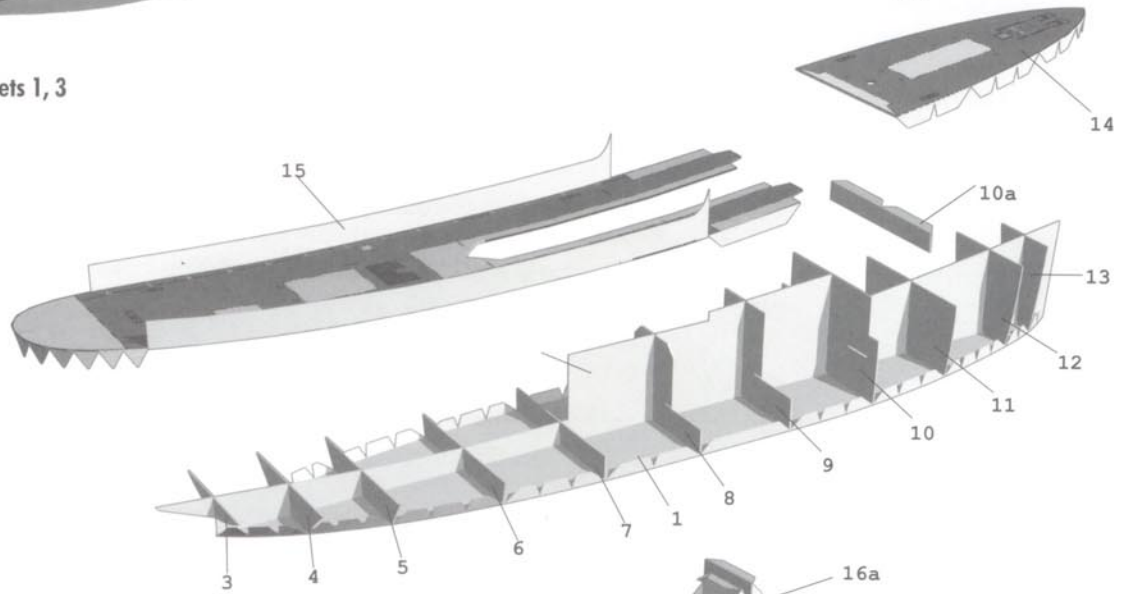


Mit freundlicher Genehmigung: Bugsier-Reederei- und Bergungs-GmbH

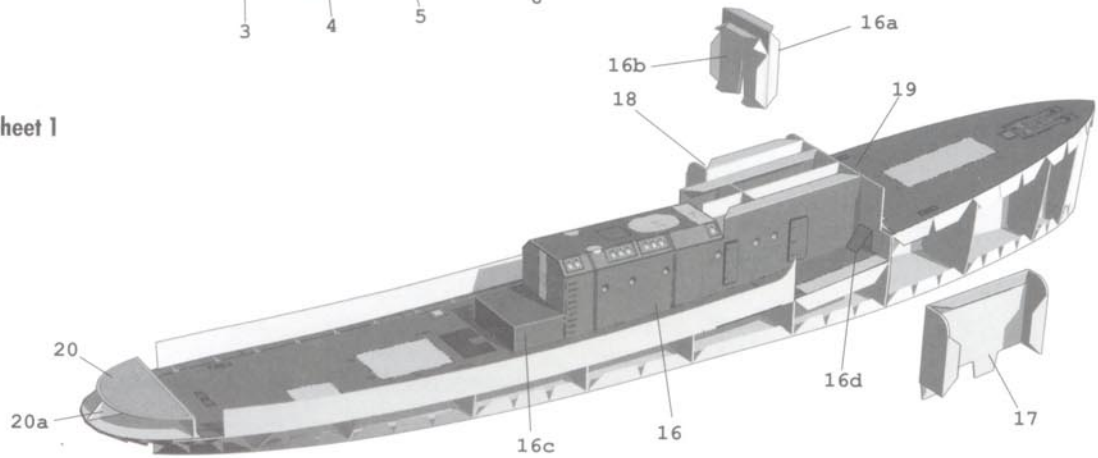
2. Teile/parts U14-U20a, Bogen/sheets 1, 3



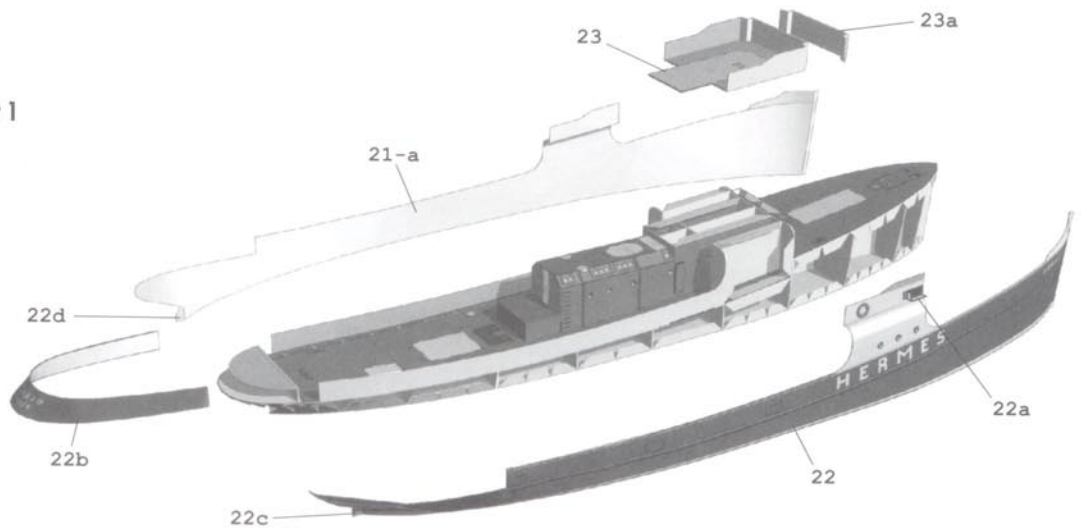
3. Teile/parts 1-15, Bogen/sheets 1, 3



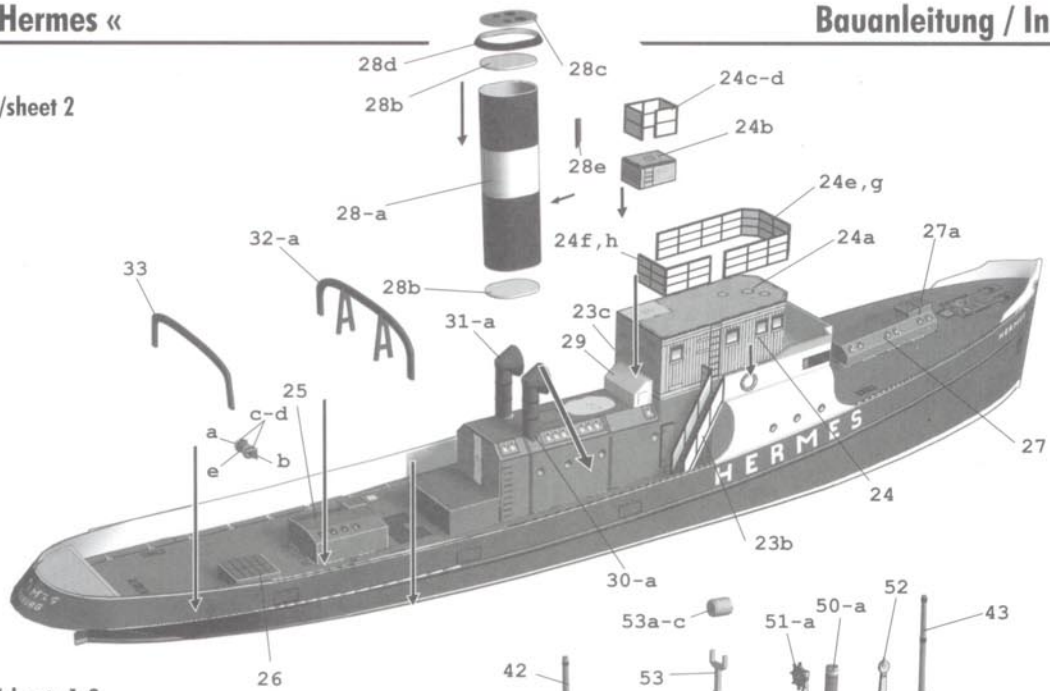
4. Teile/parts 16-20, Bogen/sheet 1



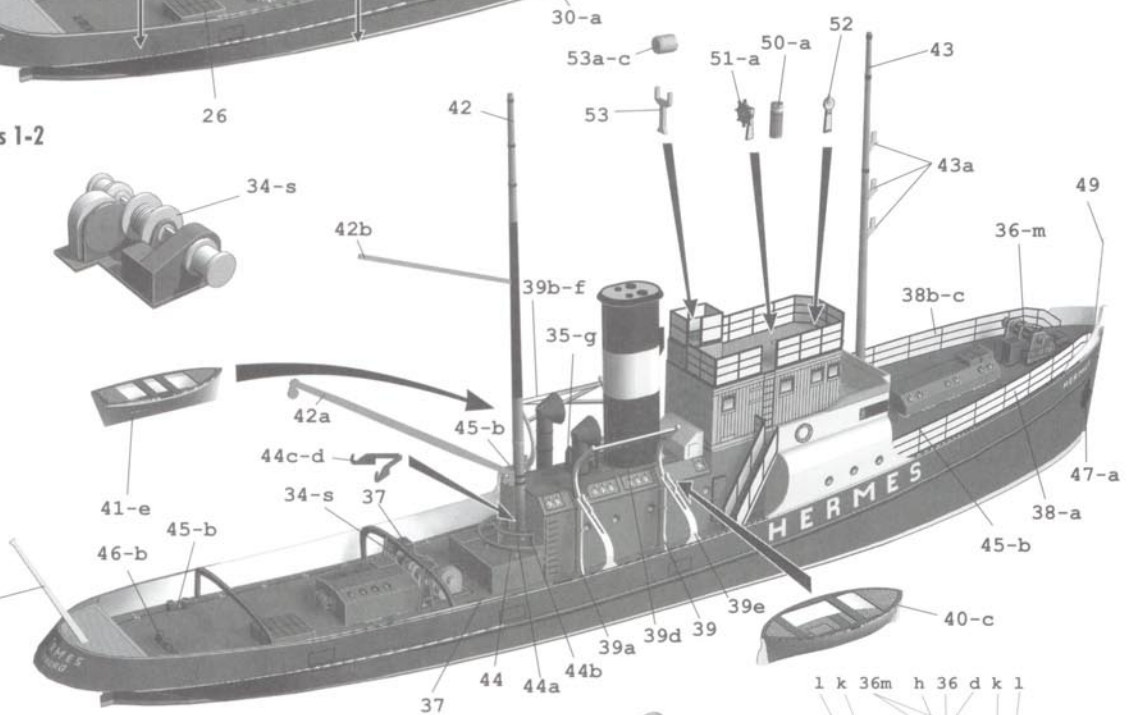
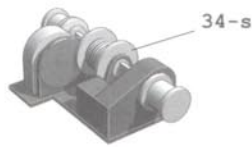
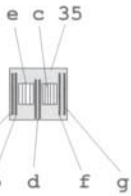
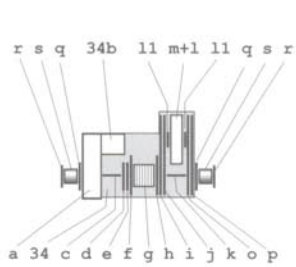
5. Teile/parts 21-23a, Bogen/sheet 1



6. Teile/parts 23b-33, Bogen/sheet 2



7. Teile/parts 34-53, Bogen/sheets 1-2



8. Teile/parts 54-57, Bogen/sheet 2

