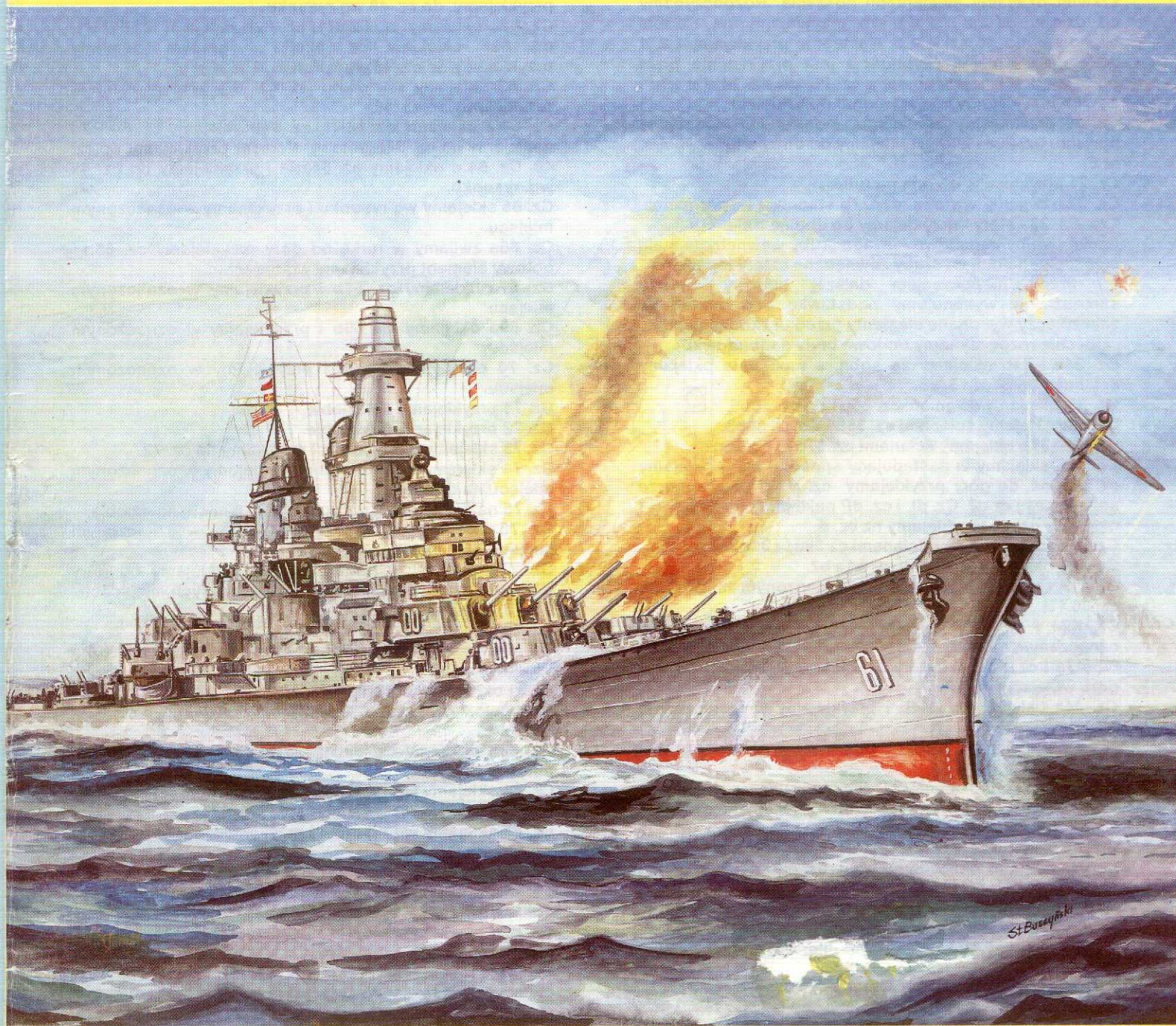


Model kartonowy

1:300

# USS IOWA



GPM

Nr 61

#### Uwaga!

- części oznaczone jedną gwiazdką podklejamy kartonem,
- części oznaczone dwiema gwiazdkami podklejamy tekturą o grubości 1 mm,
- części oznaczone literą L - strona lewa,
- części oznaczone literą P - strona prawa.

Budowę modelu rozpoczynamy od wykonania szkieletu. Części od W0 do W17 oraz od P1 do P12, a także od 30 do 33 podklejamy tekturą o grubości 1 mm. Szkielet skleamy posługując się rysunkiem nr. 1 Następnie szkielet oklejamy elementami poszycia. Rozpoczynamy od dziobu od cz. 1. Cz. 1b przyklejamy na dziobie bezpośrednio do szkieletu. Następnie przyklejamy cz. 1 do cz. 18. Kolejną czynnością jest przyklejenie posy burtowego składającego się z cz. 25, do cz. 28. Cz. 25b i cz. 28b przyklejamy bezpośrednio do szkieletu.

Cz. 19 przyklejamy do kadłuba poniżej linii wodnej na burtach. Cz. 20a i 20b przyklejamy do dna na rufie wg rys. nr 3.

Cz. 21 przyklejamy do dna na rufie.

Cz. 22a zwijamy w rurkę, cz. 22b stanowią wsporniki cz. 22a. Cz. 23 - stery - przyklejamy do dna na rufie.

Cz. 24 - śruby napędowe - uwaga śruby wewnętrzne mają pięć łopat, natomiast śruby zewnętrzne cztery łopaty.

Przed rozpoczęciem dalszej budowy modelu samodzielnie wykonujemy podstawkę pod model, co zabezpieczy wykonane elementy przed uszkodzeniem.

Obecnie rozpoczynamy budowę bryły nadbudówki.

Cz. 34a i 34b skleamy ze sobą, a następnie oklejamy ścianami cz. 34c1 i 34c6.

Cz. 35. oklejamy ścianami cz. 35b1 do cz. 35b5.

Cz. 36a oklejamy ścianami cz. 36b1 do cz. 36b3.

Cz. 37a i 37b oklejamy ścianami cz. 37c1 i cz. 36c2.

Cz. 38 - skleamy w następujący sposób - cz. a oklejamy cz. e3 i e4, do góry przyklejamy cz. c i d połączone ze sobą cz. e1 i cz. e2. Cz. dL i cz. dP naklejamy na cz. b. Cz. f oklejamy cz. g i przyklejamy na cz. d.

Cz. 39a i 39b oklejamy ścianami cz. 39c1 i 39c2.

Cz. 40a oklejamy ścianami cz. b1 i b2.

Cz. 41P i cz. 41L przyklejamy w oznaczonym miejscu na cz. 36.

Cz. 42a i cz. 42b oklejamy cz. 42c i przyklejamy w oznaczonym miejscu.

Cz. 43a i cz. 43b oklejamy cz. 42d1, 43d1A i 43d2B. Od góry wklejamy cz. 43c.

Cz. 44a oklejamy cz. 44b i przyklejamy w oznaczonym miejscu na cz. 43

Cz. 45a oklejamy cz. 45b i przyklejamy w oznaczonym miejscu na cz. 43

Cz. 46a i cz. 46b oklejamy cz. 46c i naklejamy na cz. 43.

Cz. 47a i cz. 47b oklejamy cz. 47c i naklejamy na cz. 46.

Cz. 48a i cz. 48b oklejamy cz. 48c. Cz. 48d i cz. 48e przyklejamy do cz. 48c.

Cz. 49a i cz. 49B oklejamy cz. 49d, cz. 49c oklejamy 49e i skleamy w całość.

Obecnie przyklejamy reling i balustrady. Części te oznaczone są w sposób następujący - numer, części do której reling ma być przyklejony (litera R) numer kolejny relingu lub balustrady.

Cz. 50 oklejamy cz. 50R1 i przyklejamy wg rys.

Cz. 51b oklejamy cz. 51d i naklejamy na cz. 51a, którą następnie oklejamy cz. 51R2P i 51R2L. Całość przyklejamy w oznaczonym miejscu. Cz. 51c oklejamy cz. 51R1 i przyklejamy wg rysunku.

Cz. 52 oklejamy cz. 52R1 i przyklejamy wg rysunku.

Cz. 53 i cz. 54 przyklejamy wg rysunku.

Cz. 55 oklejamy cz. 55 R 2 i cz. 55 R 2 a następnie przyklejamy na cz. 47.

Cz. 56 skleamy wg. rysunku i naklejamy na cz. 55.

Cz. 57 a zwijamy w rurkę, od góry przyklejamy cz. 57 b.

Całość przyklejamy wg. rysunku.

Cz. 58 skleamy wg. rysunku i naklejamy na cz. 57.

Cz. 59 - cz. a oklejamy cz. c i d, a następnie cz. e. Cz. b oklejamy cz. f, od góry wklejamy cz. g, całość wklejamy w cz. d, również w środek wklejamy cz. h.

Cz. 60a oklejamy cz. 60b i cz. 60c, gotowe elementy przyklejamy do cz. 38 wg rysunku.

Cz. 61 skleamy tak samo jak cz. 59. Gotowy element przyklejamy do cz. 48 wg rysunku.

Cz. 62a oklejamy cz. 62aR1, cz. 62b oklejamy cz. 62bR1, cz. 62c oklejamy cz. 62cR1, gotowe elementy przyklejamy do cz. 48 wg rysunku.

Cz. 63 skleamy tak samo jak cz. 56, gotowy element przyklejamy do cz. 49.

Cz. 64 a oklejamy cz. 64R1, cz. 64b oklejamy cz. 64 R2 i naklejamy na cz. 64a gotowy element przyklejamy do cz. 49. Cz. 64 c oklejamy cz. 64cR1 i przyklejamy do cz. 49 wg. rysunku.

Cz. 65 skleamy wg rysunku i przyklejamy w oznaczonym miejscu.

Cz. 66a zwijamy w rurkę od góry przyklejamy cz. 66b gotowy element przyklejamy wg rysunku.

Cz. 67a oklejamy cz. 67b i przyklejamy w oznaczonym miejscu.

Cz. 69a oklejamy cz. 69b i przyklejamy w oznaczonym miejscu.

Cz. 70 oklejamy cz. 70b i przyklejamy w oznaczonym miejscu.

Cz. 71 przyklejamy na dziobie.

Cz. 72 przyklejamy na dziobie.

Cz. 73 skleamy wg rysunku i naklejamy na cz. 72.

Cz. 74 skleamy wg rysunku i przyklejamy w oznaczonym miejscu na dziobie.

Cz. 75 naklejamy w oznaczonych miejscach na dziobie.

Cz. 76 oklejamy cz. 76b1 i przyklejamy w oznaczonym miejscu.

Cz. 77a zwijamy w rurkę, cz. 77b naklejamy od góry gotowe elementy przyklejamy w oznaczonych miejscach.

Cz. 78 skleamy jak cz. 77.

Cz. 79 skleamy jak cz. 77.

Cz. 80 skleamy w falochron, z cz. 80b wykonujemy żebra usztywniające.

Cz. 81 oklejamy cz. 76R1.

Cz. 82a oklejamy cz. 82f, do której przyklejamy 6 cz. 82b, c, d, e.

Cz. 83a oklejamy cz. 83b i przyklejamy w oznaczonym miejscu.

Cz. 84 skleamy wg rysunku i przyklejamy w oznaczonym miejscu.

Cz. 85 skleamy wg rysunku i przyklejamy na śródkręciu wg rysunku.

Cz. 86 - cz. b rozcinamy na połowy i przyklejamy do cz. a, gotowy szkielet oklejamy od góry cz. c, z boków cz. e od dołu cz. d.

Cz. 87a oklejamy cz. 87R1 i przyklejamy w oznaczonych miejscach.

Cz. 88 skleamy tak samo jak cz. 77 i przyklejamy w oznaczonych miejscach.

Cz. 89 skleamy tak samo jak cz. 77 i przyklejamy w oznaczonych miejscach.

Cz. 90 skleamy tak samo jak cz. 77 i przyklejamy w oznaczonych miejscach.

Cz. 91a oklejamy cz. 91b i przyklejamy w oznaczonym miejscu na rufie.

Cz. 92a skleamy w pudełko , od góry przyklejamy cz. 92b, gotowe elementy przyklejamy w oznaczonym miejscu na rufie.  
 Cz. 93 skleamy wg rysunku i przyklejamy w oznaczonym miejscu na rufie.  
 Cz. 94 skleamy tak samo jak cz. 77 i przyklejamy w oznaczonym miejscu.  
 Cz. 95 - cz. a i b oklejamy cz. c , cz. d skleamy w pierścieni i przyklejamy od spodu do cz. b. Całość przyklejamy w oznaczonych miejscach.  
 Cz. 96 skleamy tak samo jak cz. 77 i przyklejamy w oznaczonym miejscu na rufie.  
 Cz. 97a skleamy w pudełko , cz. 97b naklejamy na cz. 97a, całość przyklejamy w oznaczonym miejscu na rufie.  
 Cz. 98a oklejamy cz. 98b i przyklejamy w oznaczonym miejscu na rufie.  
 Cz. 99 - cz. a skleamy w pudełko , cz. c oklejamy cz. b i naklejamy na cz. a, całość przyklejamy w oznaczonym miejscu.  
 Cz. 100- cz. a skleamy w pudełko , cz. c oklejamy cz. b i naklejamy na cz. a , gotowy element przyklejamy w oznaczonym miejscu.  
 Cz. 101a oklejamy cz. 101b, całość przyklejamy w oznaczonym miejscu.  
 Cz. 102 naklejamy w oznaczonych miejscach.  
 Cz. 103a oklejamy cz. 103b i przyklejamy w oznaczonym miejscu na rufie.  
 Cz. 104b skleamy w ramkę, do której przyklejamy od góry cz. 104a.  
 Cz. 105 skleamy tak samo jak cz. 77.  
 Cz. 106 skleamy tak samo jak cz. 77.  
 Cz. 107 skleamy wg rysunku pomocniczego i przyklejamy w oznaczonym miejscu.  
 Cz. 108 skleamy wg rysunku pomocniczego , hak i linę dźwigu wykonujemy samodzielnie wykorzystując nitkę i drut.  
 Cz. 109 przyklejamy w oznaczonym miejscu na dziobie.  
 Cz. 110 przyklejamy w oznaczonym miejscu na nadbudówce.  
 Cz. 111a oklejamy cz. 111R1 i wklejamy w otwory w pokładzie na rufie. Od spodu przyklejamy cz. 29P i cz. 29L.  
 Cz. 112b zwijamy w rurkę zaokrągloną na końcu , do drugiego końca przyklejamy cz. 112a. Gotowe elementy przyklejamy do ściany nadbudówki wg rysunku.  
 Cz. 113b zwijamy w ciasne rurki, które naklejamy na cz. 113a, a na które naklejamy cz. 113c. Gotowe elementy naklejamy na pokładzie w oznaczonych miejscach.  
 Cz. 114 skleamy w pudełka otwarte do góry i przyklejamy w miejscach oznaczonych na rysunku.  
 Cz. 115a - 2 szt. oklejamy cz. 115c, 115d, 115e, od góry przyklejamy cz. 115b. Element oklejony cz. 115c przyklejamy na stanowisku pierwszym licząc od dziobu, element oklejony cz. 115d przyklejamy na stanowisku drugim , element oklejony cz. 115e przyklejamy na stanowisku rufowym.  
 Cz. 116 - skleamy wg rysunku pomocniczego w następującej kolejności :  
 cz. c skleamy w pudełko, które skleamy z cz. b, a całość naklejamy na cz. a. W cz. d wycinamy otwory w miejscach oznaczonych literą "w" i skleamy w pudełko, które naklejamy na cz. a . Z cz. e zwijamy lufy, które wklejamy w cz. c . W miejscach osadzenia luf w wieżach wklejamy cz. f . Następnie przyklejamy do wieży cz. g, h, i, j.  
 Cz. 117 - skleamy wg rysunku pomocniczego w następującej kolejności : cz. a oklejamy cz. c i przyklejamy do cz. b . W cz. d wycinamy otwory w oznaczonych miejscach i skleamy w pudełko , które

następnie naklejamy na cz. b . Cz. j wklejamy w otwory w cz. d . Cz. e wklejamy we wnęki. Do cz. e przyklejamy cz. f . Do ścian przyklejamy cz. g, h, i.

Cz. 118 - skleamy wg rysunku pomocniczego, wykorzystując drut lub polistyren do wykonania luf. Gotowe elementy przyklejamy na pokładzie wg rysunku złożeniowego.

Cz. 119 - skleamy podobnie jak cz. 118.

Cz. 120a i 120b oklejamy cz. 120c . Cz. 120b wklejamy w miejscu zmiany przekroju cz. 120 . Cz. d naklejamy na cz. 120c .

Cz. 121a oklejamy cz. 121b i przyklejamy w oznaczonych miejscach na cz. 116.

Cz. 122 skleamy wg rysunku i przyklejamy na pokładzie w zaznaczonych na rysunku złożeniowym .

Cz. 123 skleamy wg rysunku i przyklejamy na pokładzie w oznaczonych miejscach.

Cz. 124 skleamy wg rysunku pomocniczego i przyklejamy w oznaczonych miejscach.

Cz. 125 skleamy wg rysunku i przyklejamy w oznaczonych miejscach.

Cz. 126, 127, 128 analogicznie jak cz. 125.

Cz. 129 - cz. a skleamy w pudełko , na które naklejamy sklejone cz. b i c . Gotowy element przyklejamy na pokładzie w oznaczonym miejscu przed drugą wieżą artylerii głównej.

Cz. 130a wklejamy w cz. 130b , następnie całość malujemy czarnym tuszem. Gotowy element wklejamy w otwory w burtach na dziobie.

Obecnie wykonujemy samolot . Składa się on z części oznaczonych kolejnymi literami alfabetu. Cz. a i b oklejamy cz. d , od przodu przyklejamy cz. c . Następnie cz. e skleamy z cz. f i naklejamy na nie sklejone poprzednio elementy. Cz. g naklejamy od góry , cz. i oraz k przyklejamy od tyłu. W cz. m wklejamy cz. l i przyklejamy od spodu do sklejonego już kadłuba. Pływak centralny skleamy z cz. o, p, r, s i przyklejamy do kadłuba za pomocą cz. n . Pływaki pomocnicze skleamy z cz. u , t i przyklejamy do spodu skrzydeł za pomocą cz. w . Cz. x, y przyklejamy od przodu.

Na zakończenie wykonujemy elementy olinowania wykorzystując rysunki pomocnicze.

#### USS IOWA

Okręty liniowe typu IOWA były największymi i najszybszymi pancernikami zbudowanymi przez USA . Budowane były z myślą o osłonie szybkich lotniskowców przed atakami floty japońskiej. Okręty posiadały silną artylerię główną i p.lotniczą i doskonale nadawały się do swojej roli.

Wybudowano cztery okręty typu IOWA , a budowy dwóch zaprzestano , gdyż okazały się zbędne.

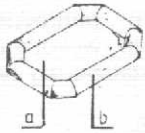
USS IOWA BB-61 wszedł do służby w 1943r. i brał udział w prawie wszystkich bitwach i desantach na Pacyfiku.

Po II w. ś. uczestniczył w konflikcie koreańskim i w wojnie w Wietnamie.

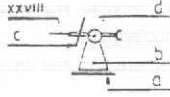
Okręty typu IOWA są jedynymi pancernikami jakie pełnią służbę . Po licznych modernizacjach wyposażone w broń raketową , pociski samosterujące. Są wciąż pełnosprawnymi jednostkami. Ostatnią akcją w jakiej uczestniczyły okręty tego typu była operacja Pustynna Burza.

#### Dane techniczne :

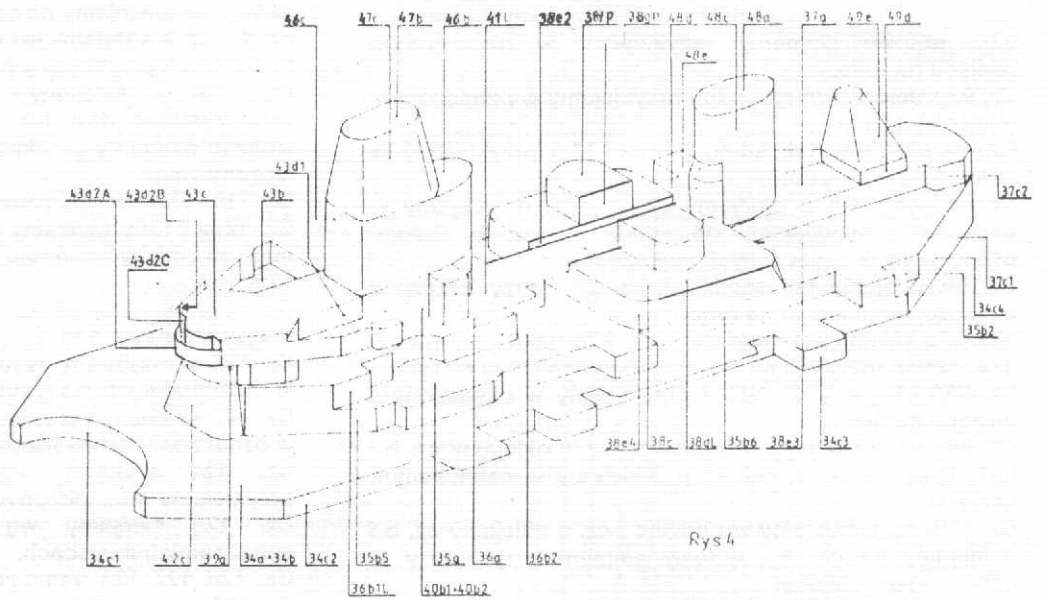
wyporność	48 110 t.
wymiary	270 x 33 x 11 m.
uzbrojenie	9x406; 20x127 p.lot; 60x40 p.lot.; 60x20 p.lot.
pancerz	3 wodnosamoloty burtowy 330 mm; pokład 210 mm; art. gł. 500 mm
szybkość	32,5 w.



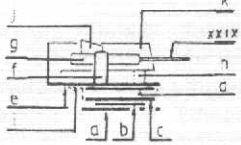
Cz.122



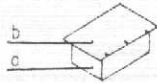
Cz.118



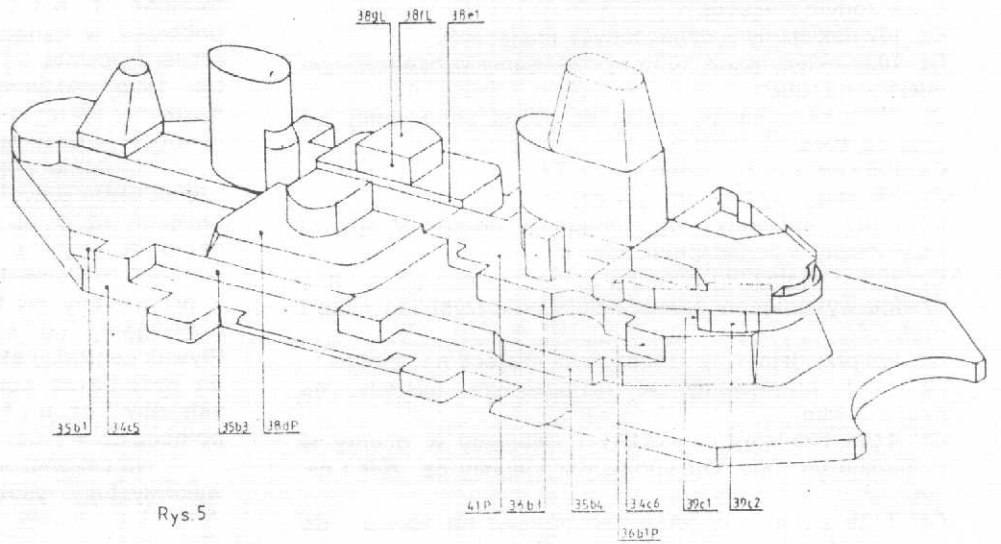
Rys 4



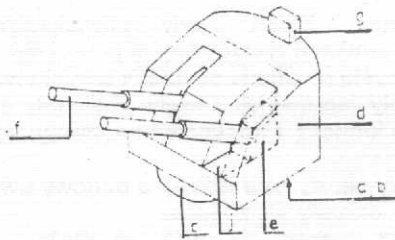
Cz.119



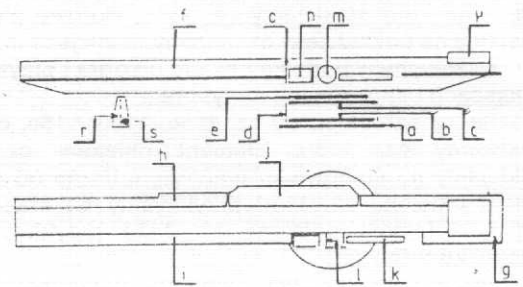
Cz.123



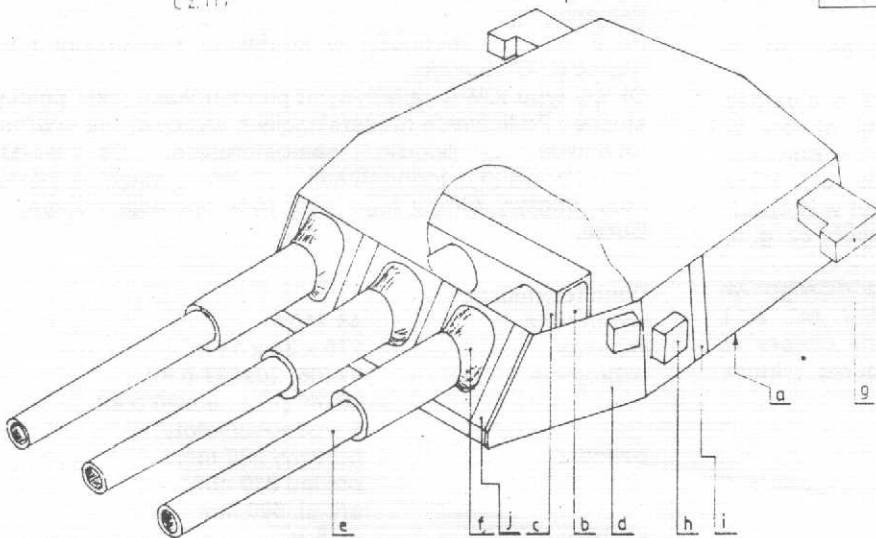
Rys 5



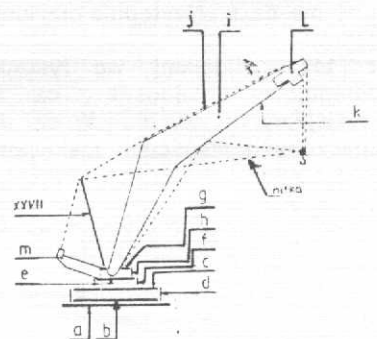
Cz.117



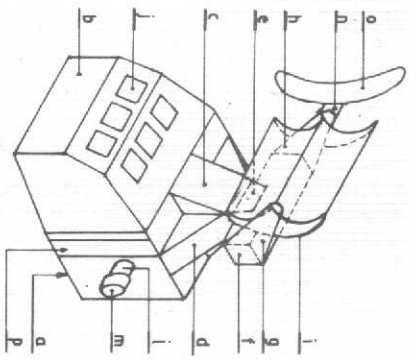
Cz.107



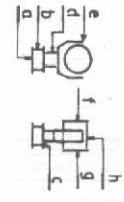
Cz.116



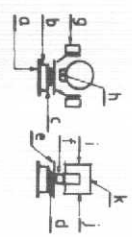
Cz.108



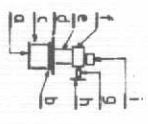
Cz.124



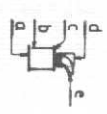
Cz.125



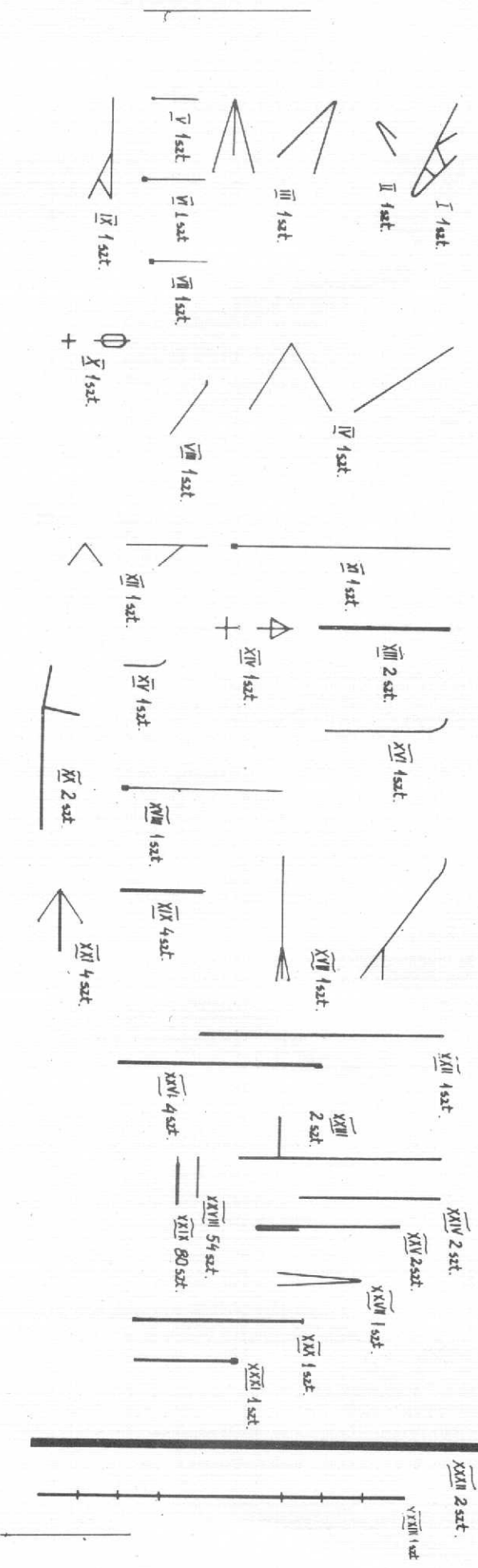
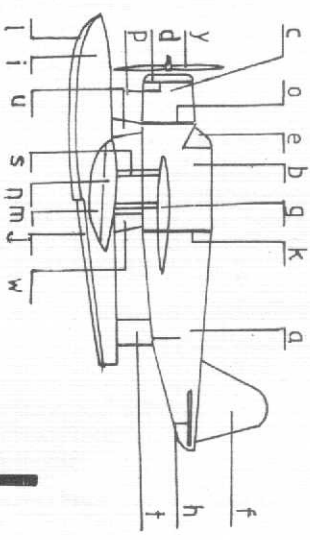
Cz.126

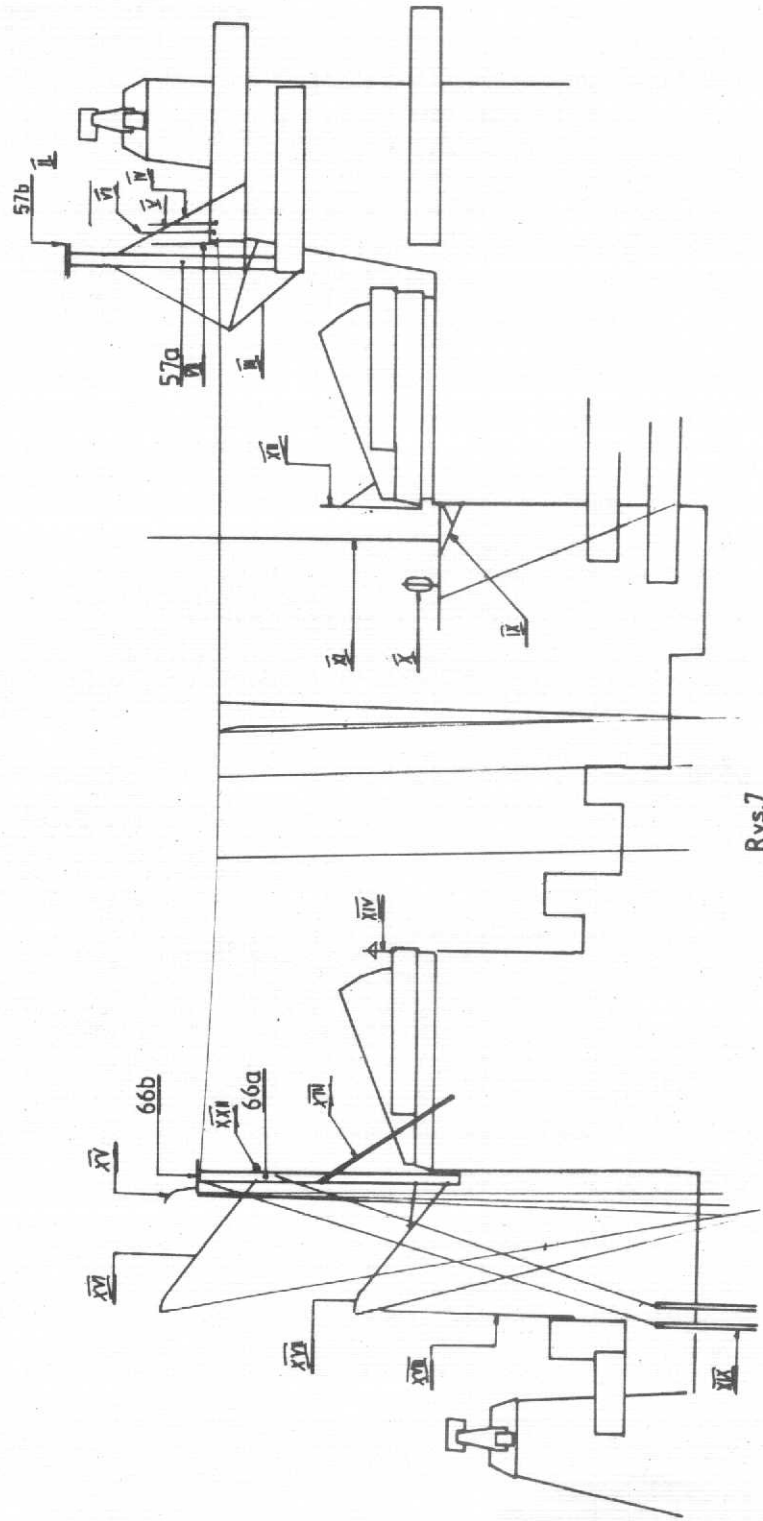


Cz.127

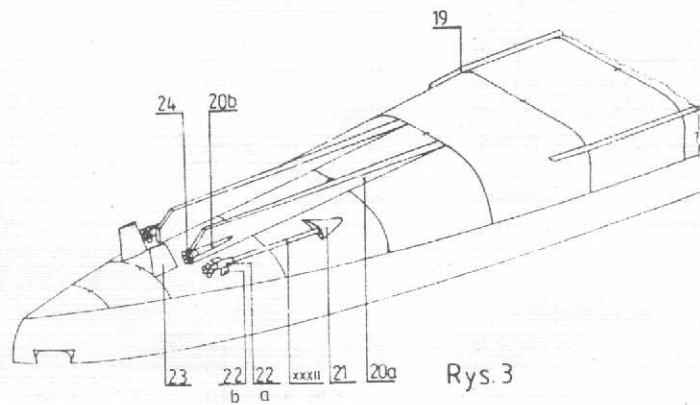
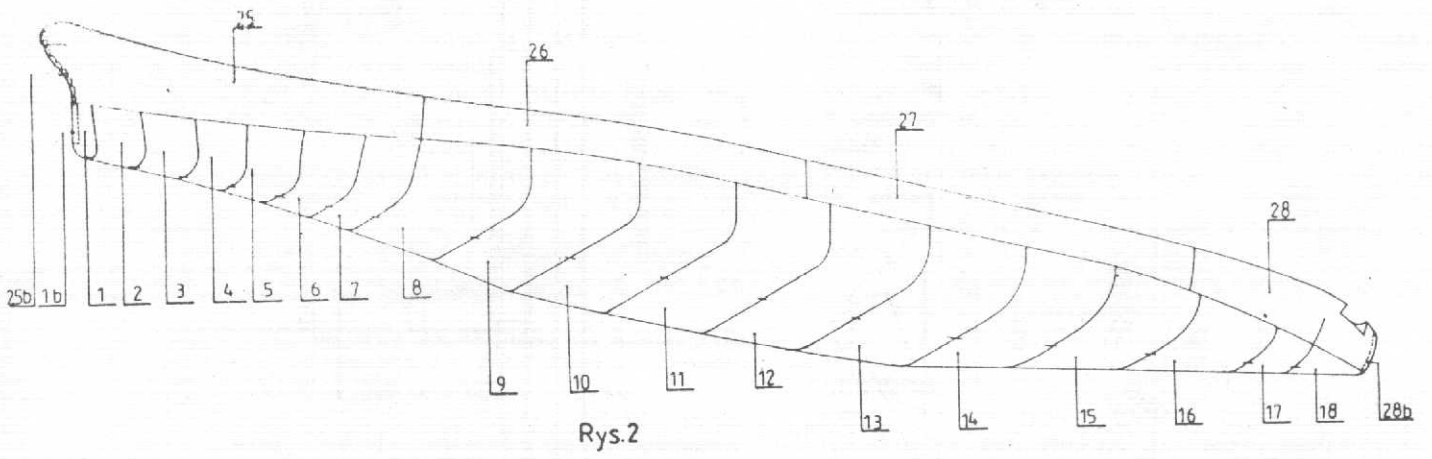
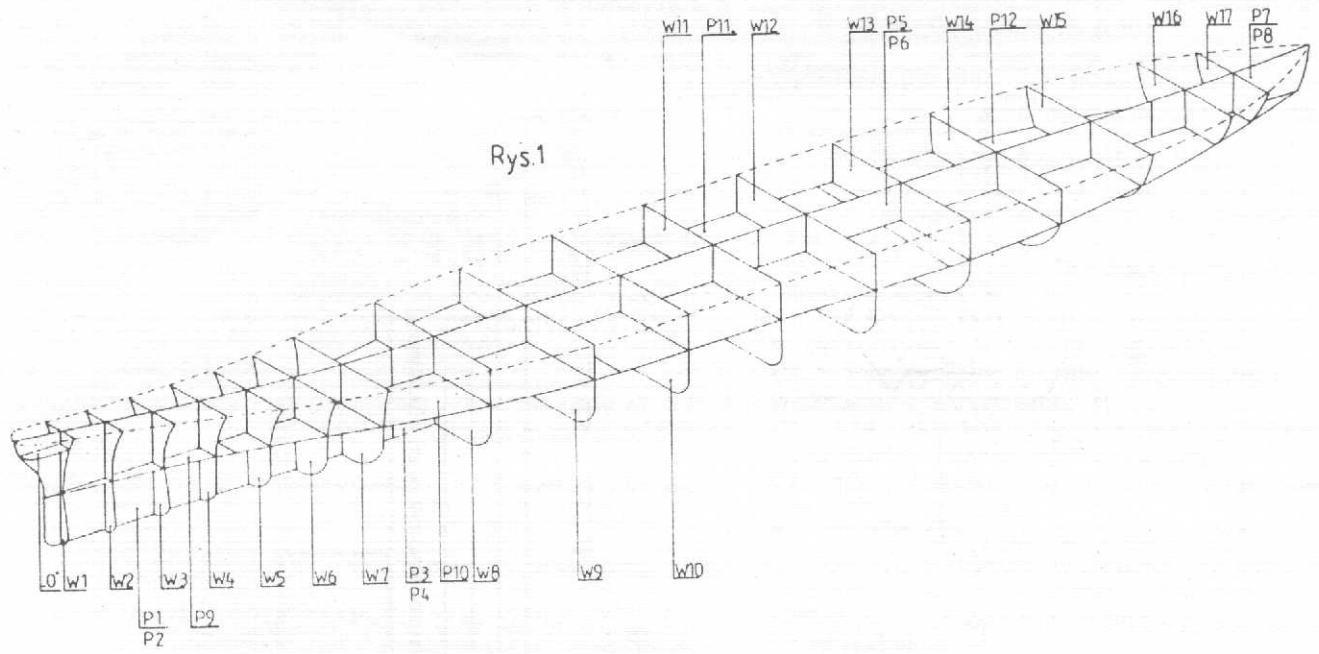


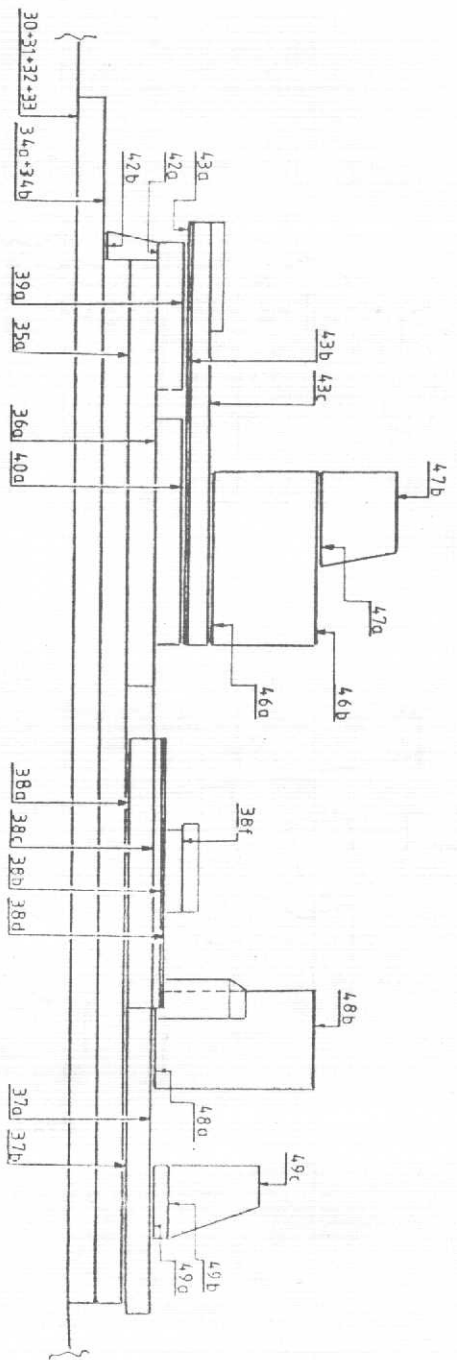
Cz.128



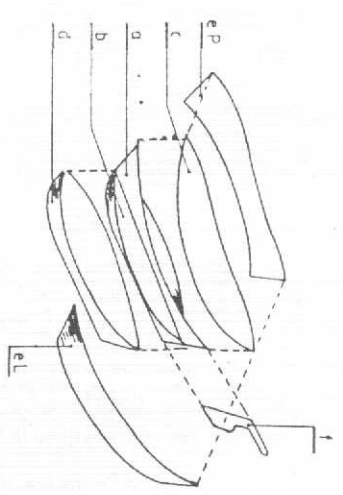


Rys.7

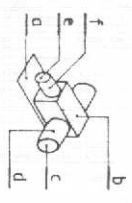




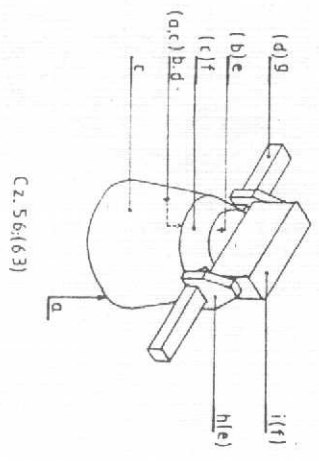
Rys. 6



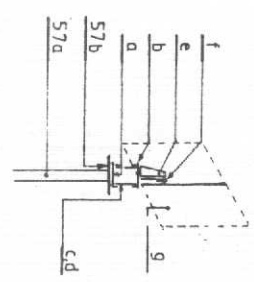
Cz. 86



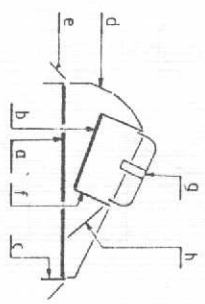
Cz. 93



Cz. 56(63)



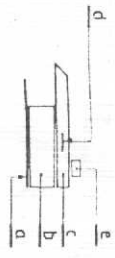
Cz. 58



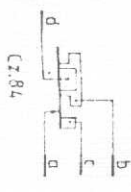
Cz. 59, 61



Cz. 85

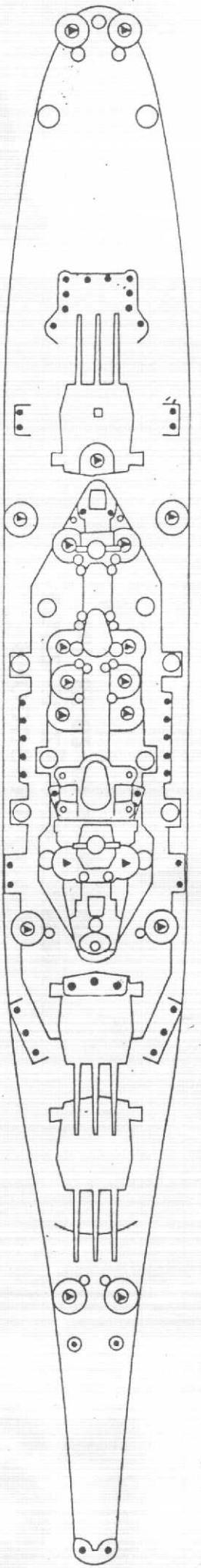


Cz. 65



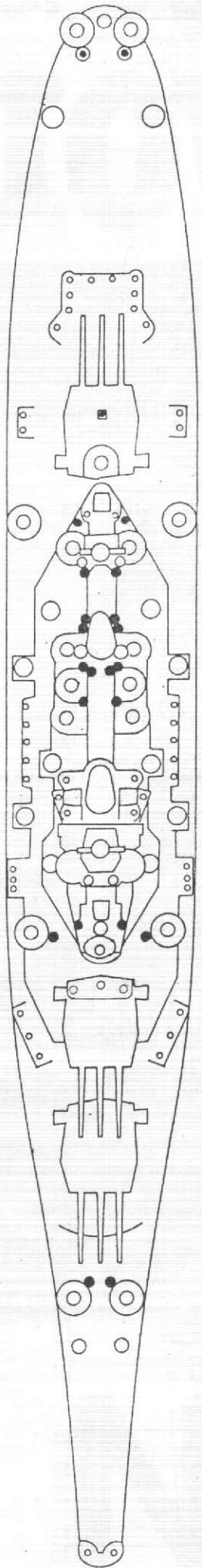
Cz. 84





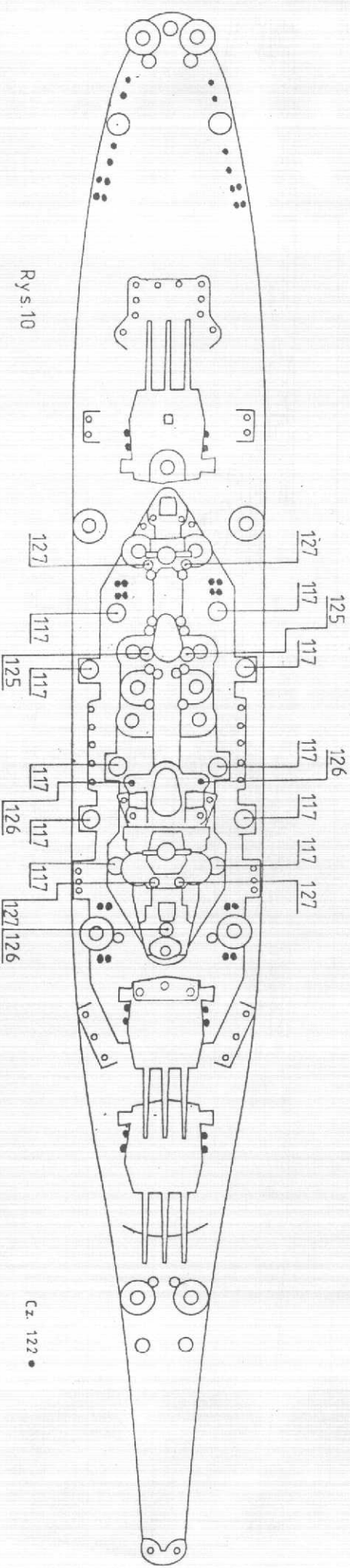
Rys. 8

Cz. 118 ●  
Cz. 119 ▲



Rys. 9

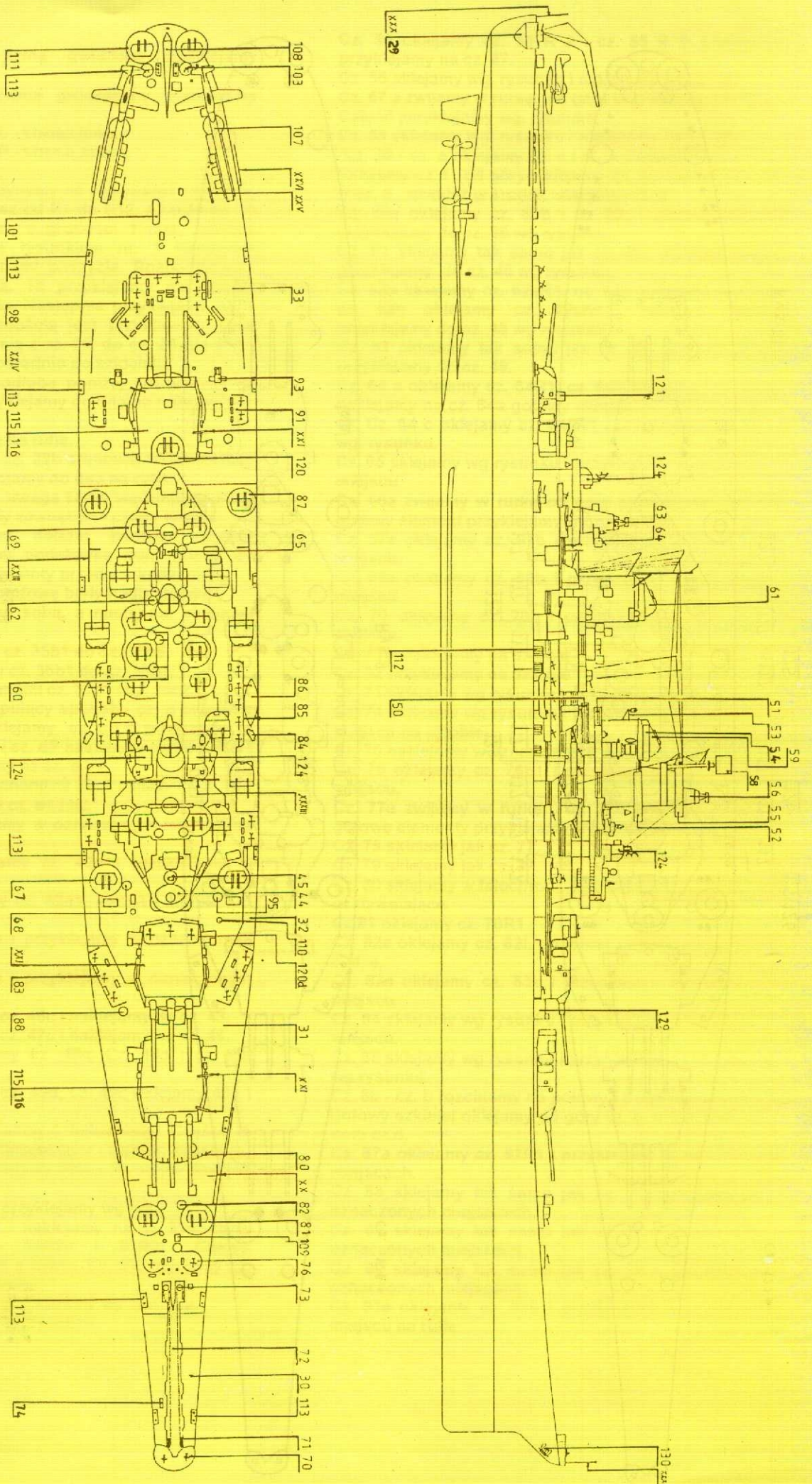
Cz. 128 ●



Rys. 10

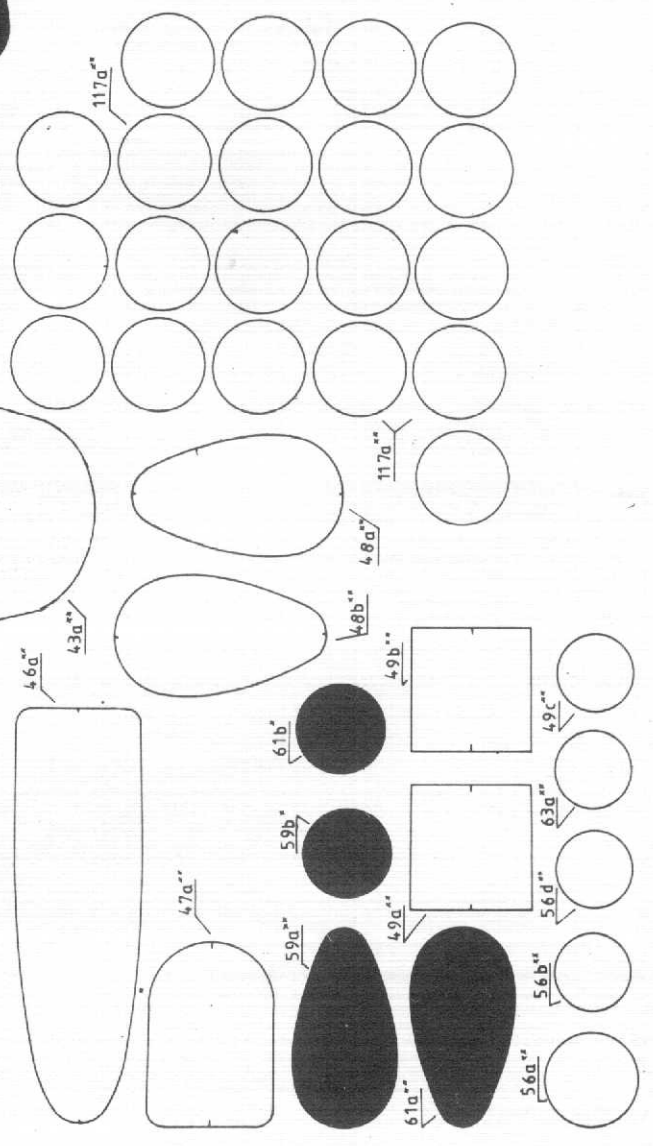
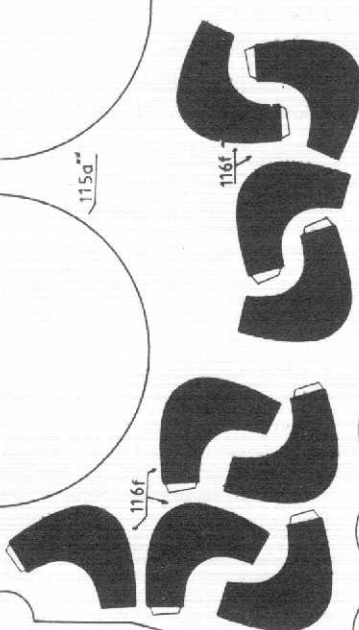
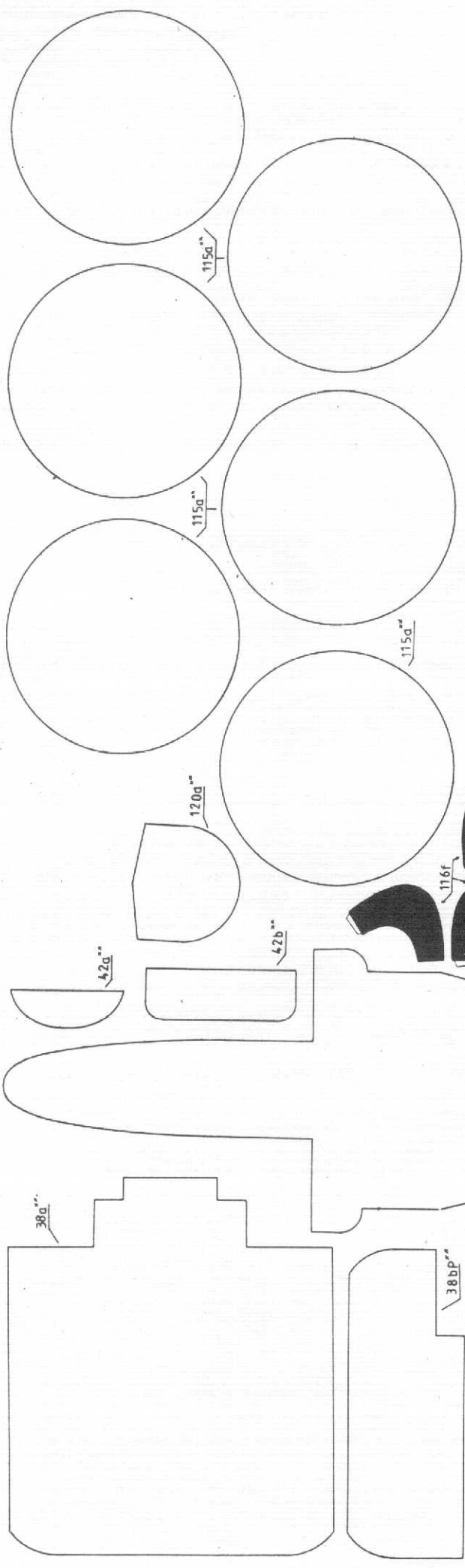
Cz. 122 ●

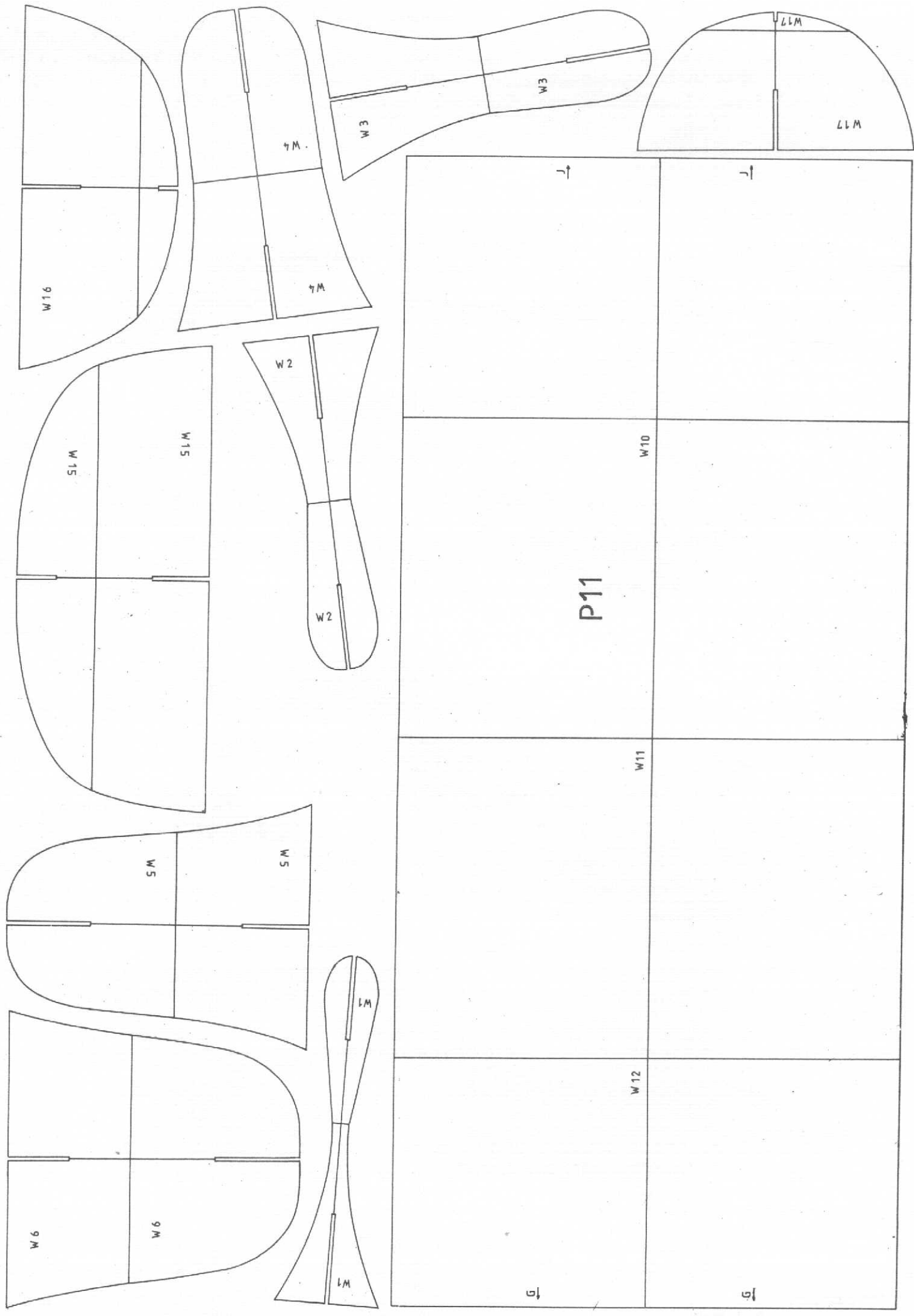
127 117 125 117 126 117 126 117 127 117 127 126

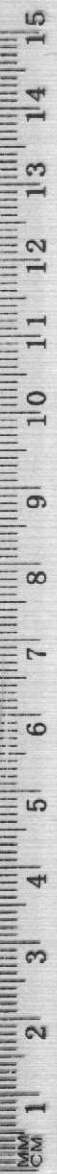


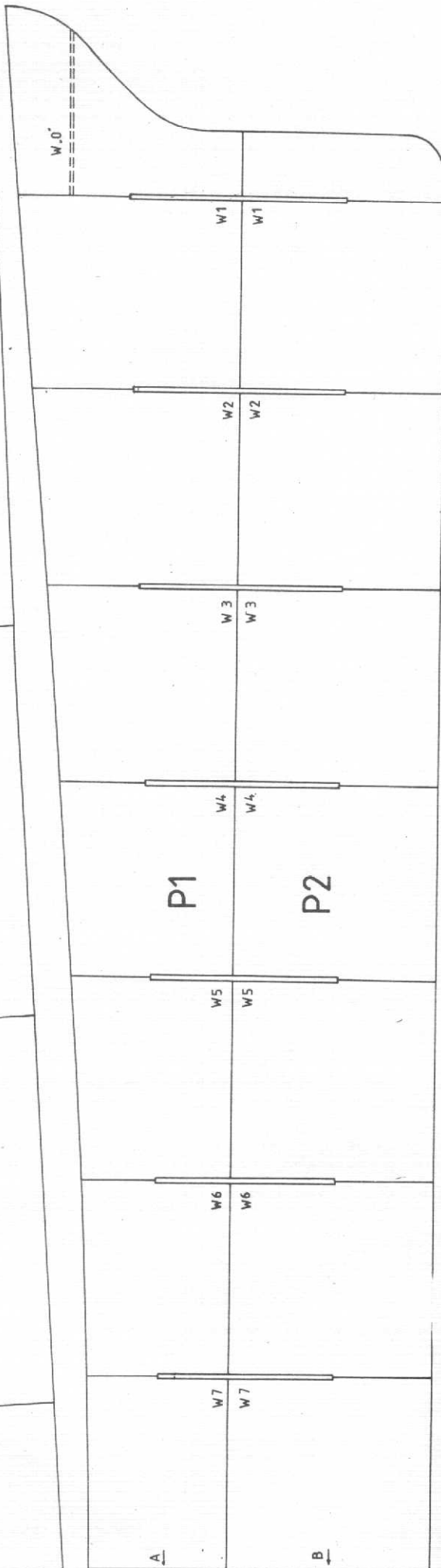
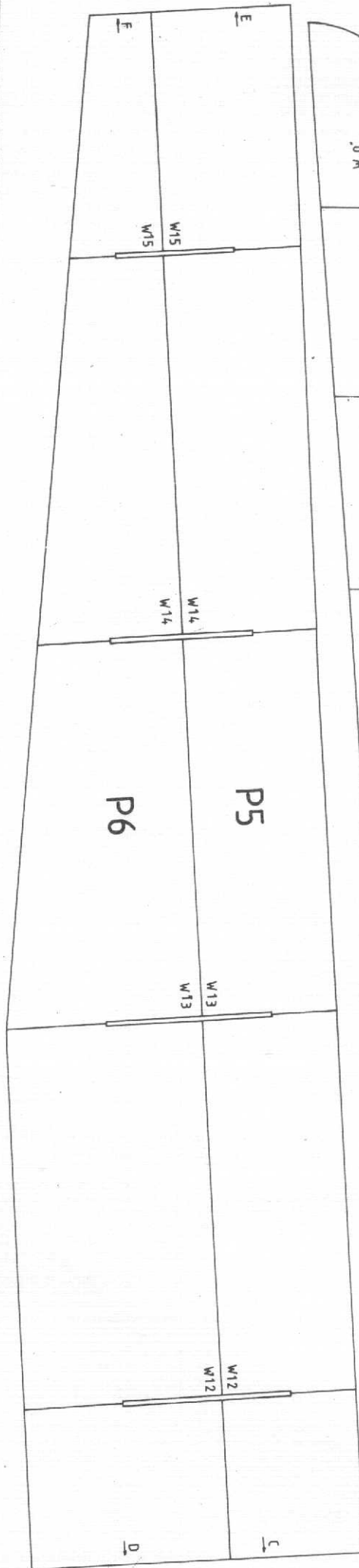
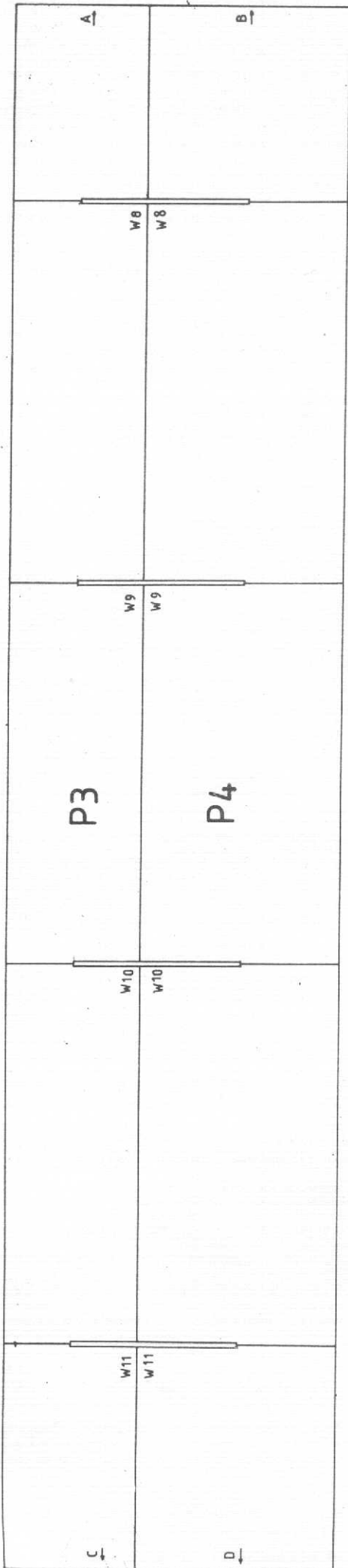
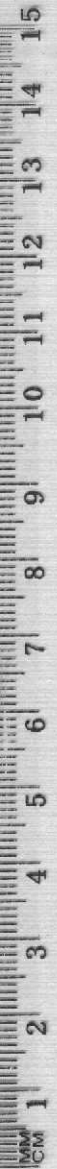
**PRODUCENT GPM**  
**ŁÓDŹ ul. Zgierska 73/502**  
**tel. 57-62-10 wew. 160**

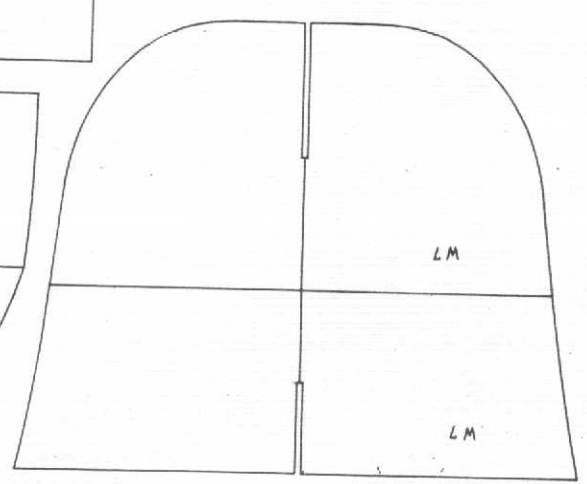
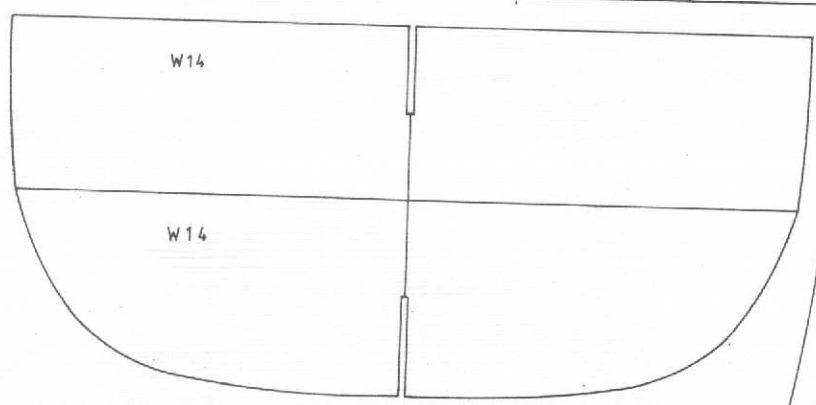
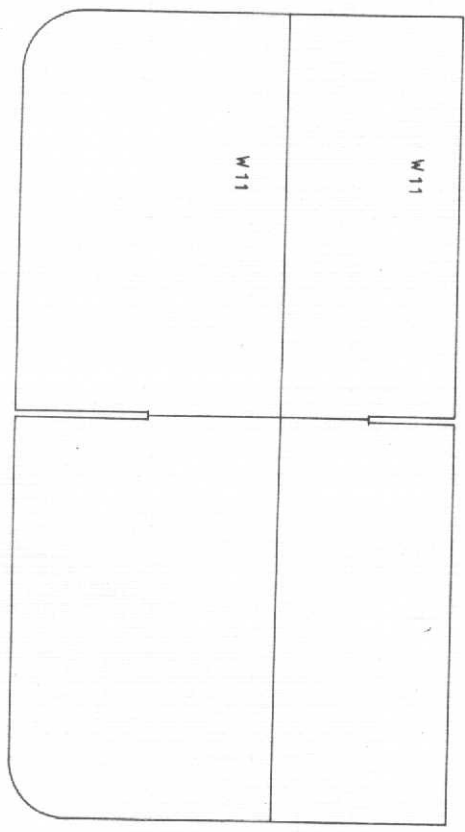
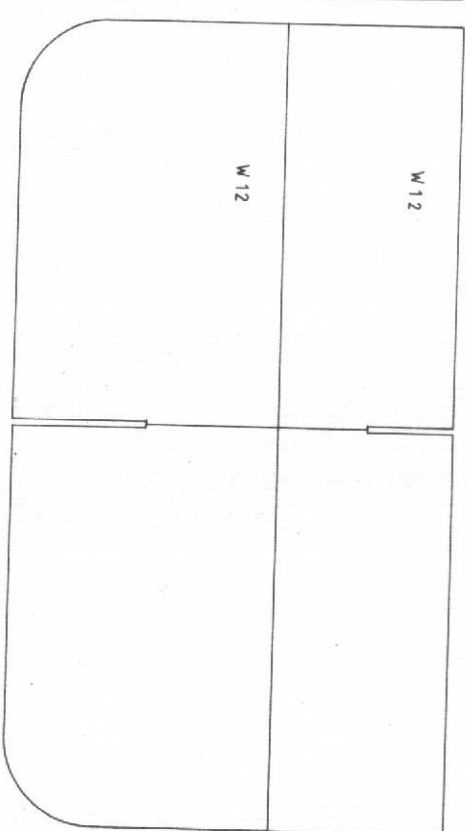
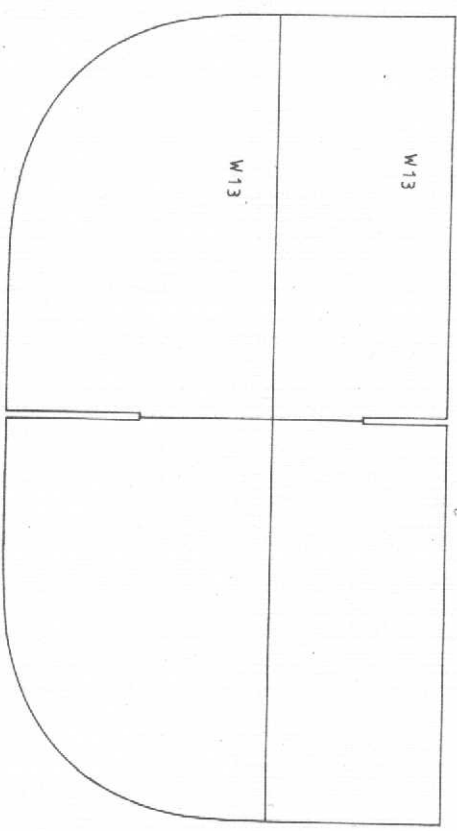
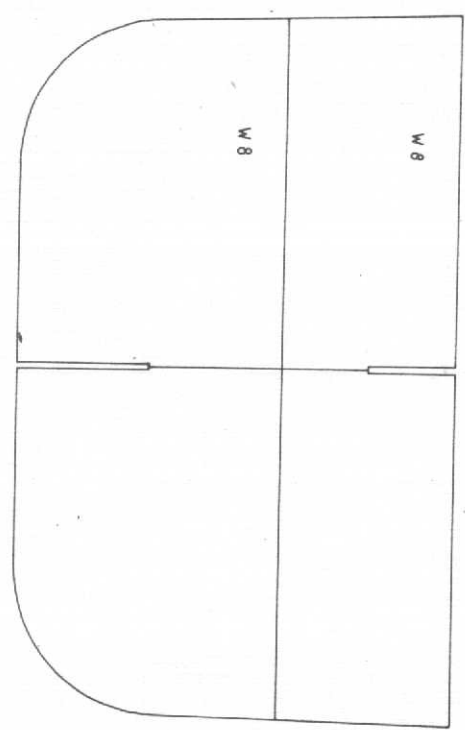
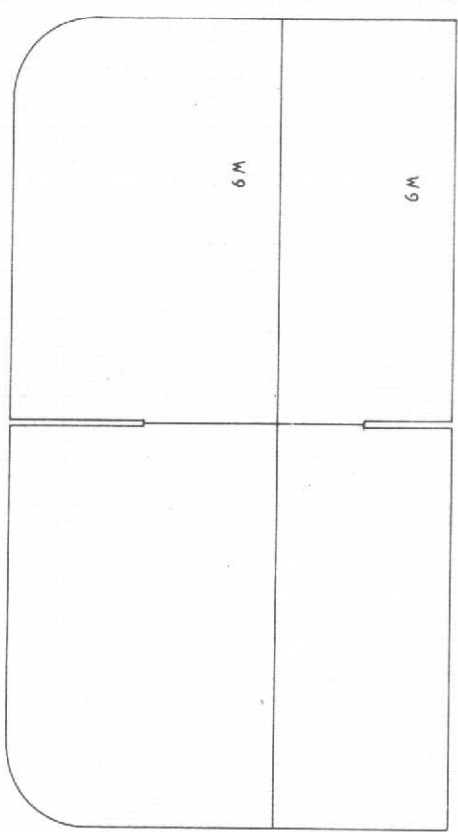
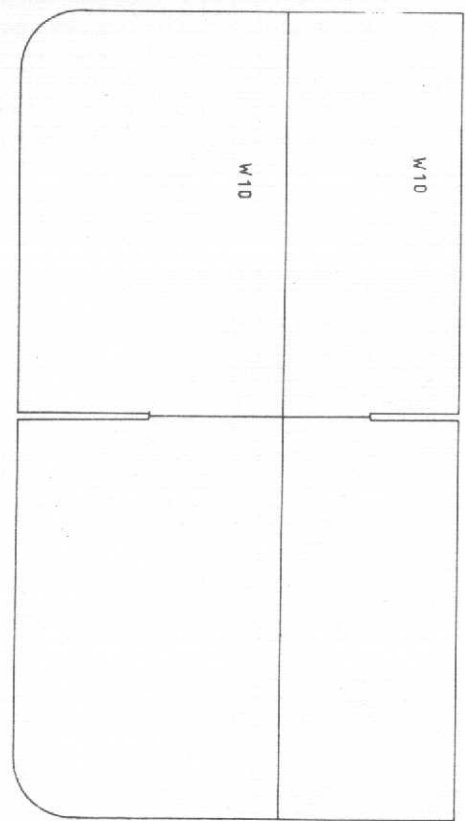
MM  
CM 1 2 3 4 5 6 7 8 9 10 11 12 13 14 15

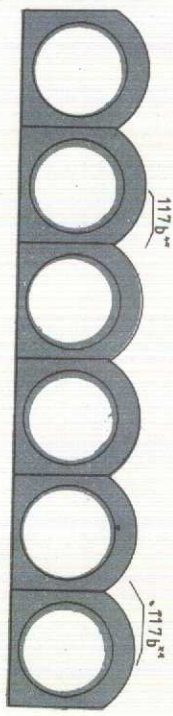
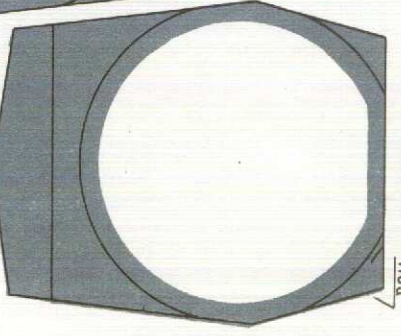
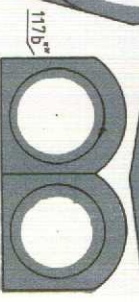
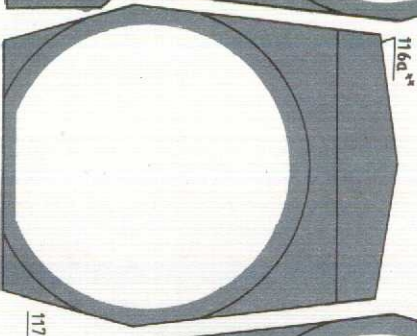
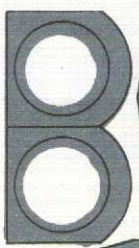
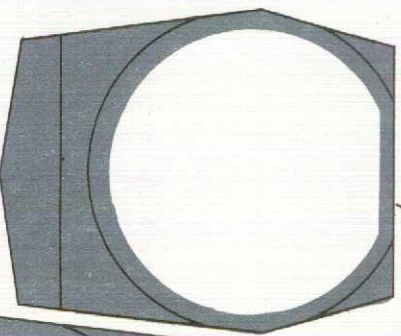
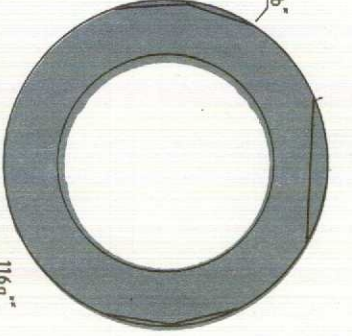
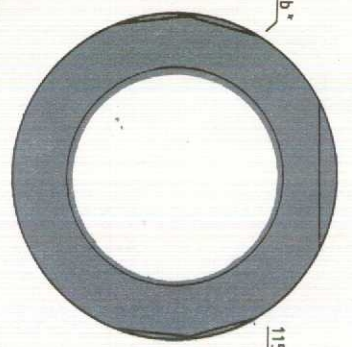
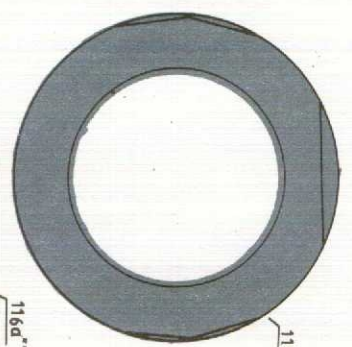
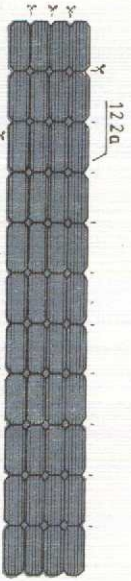
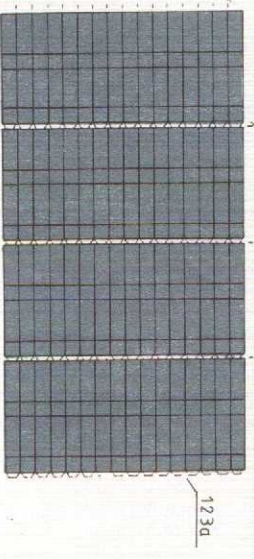
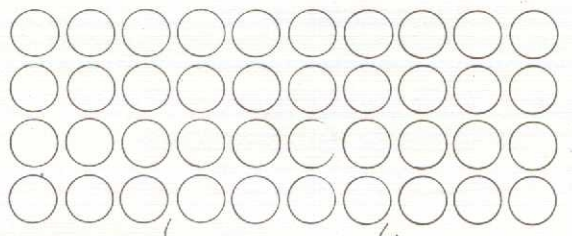
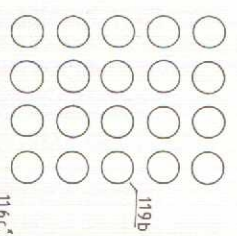
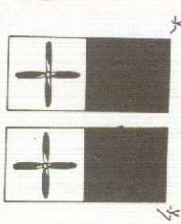
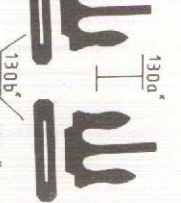
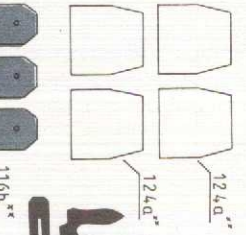
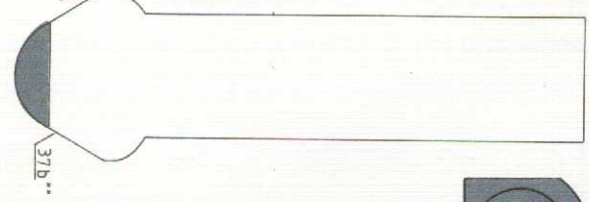
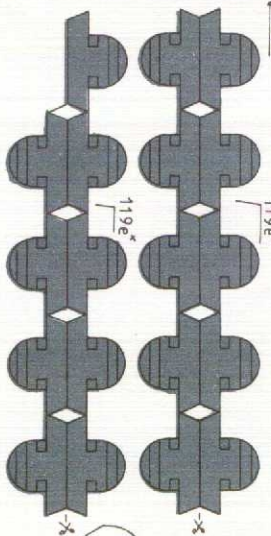
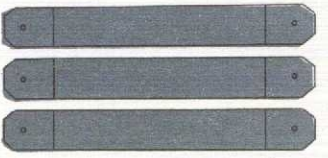
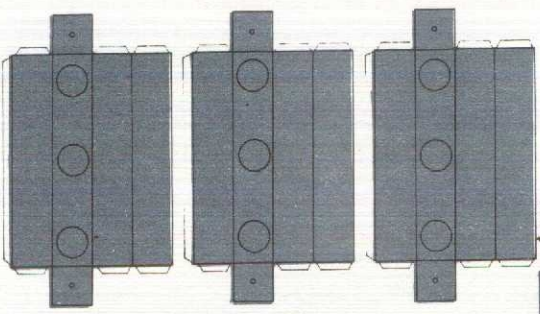




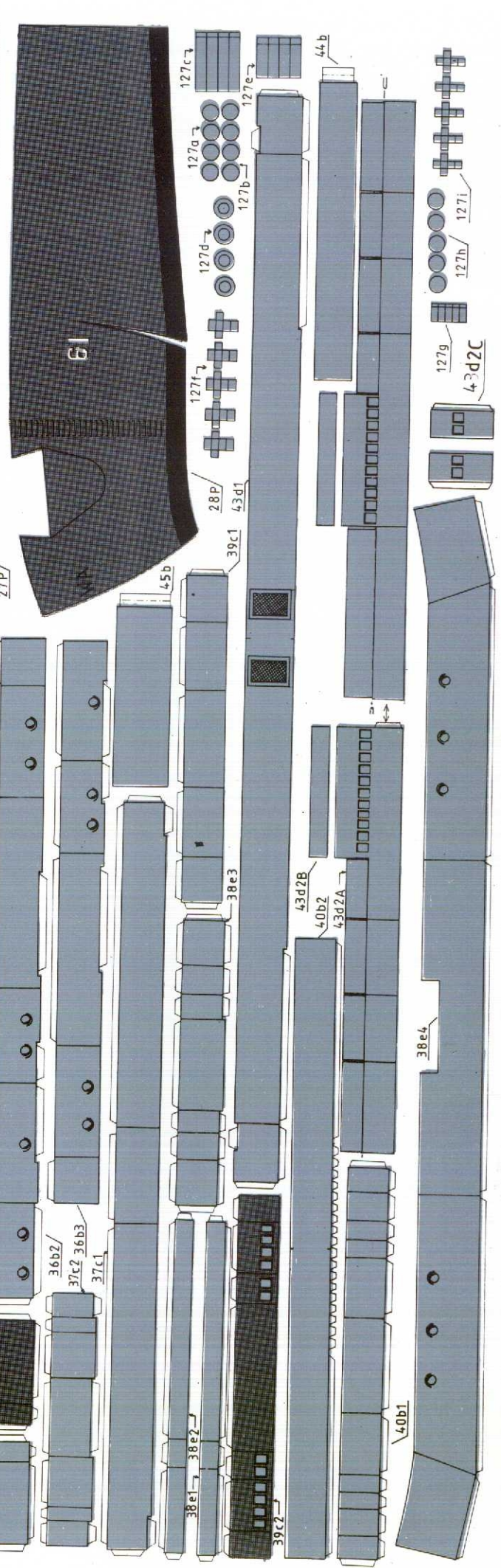
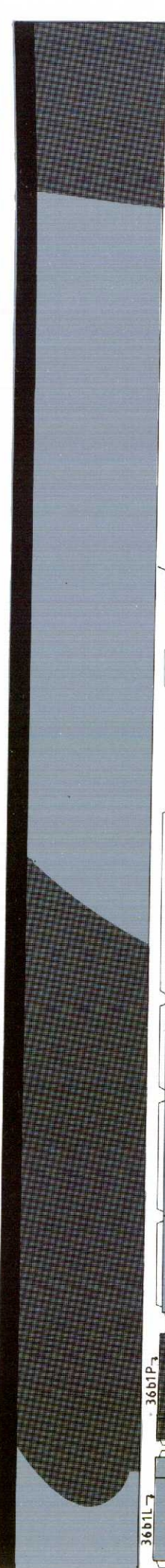
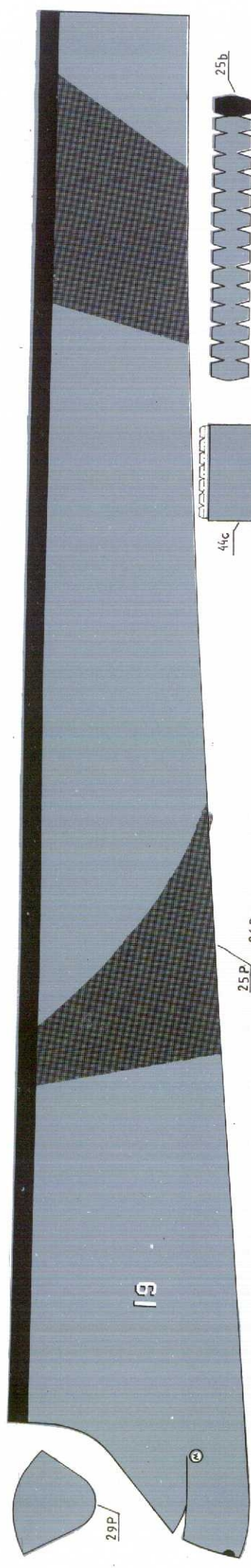


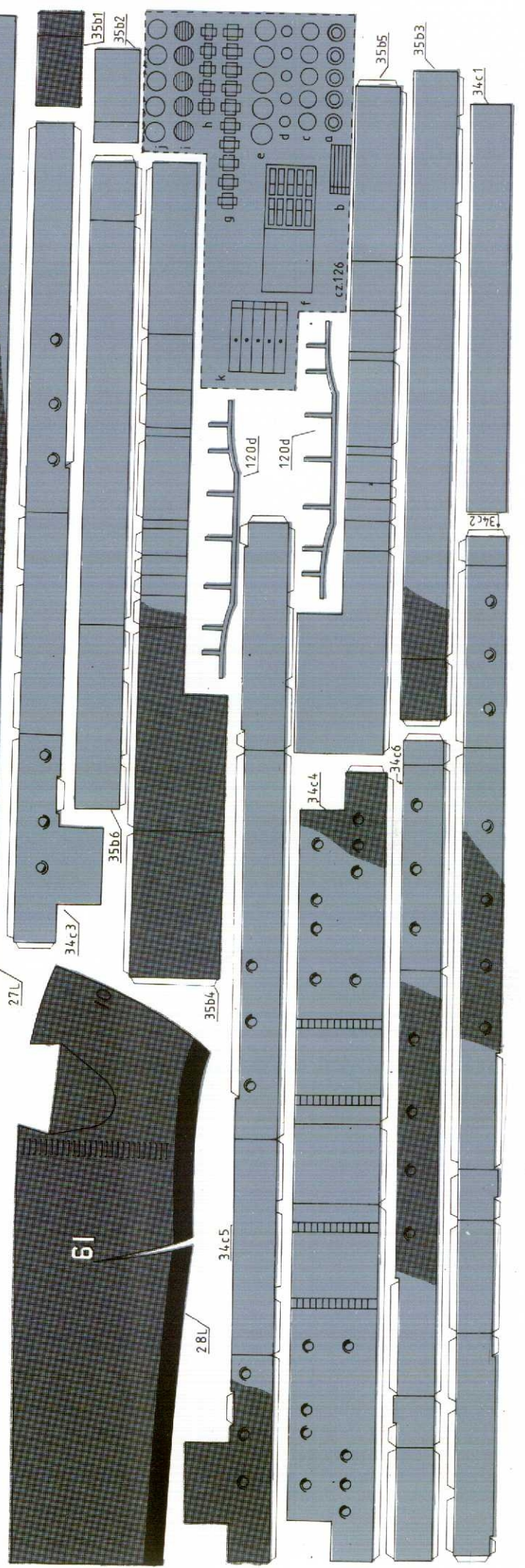
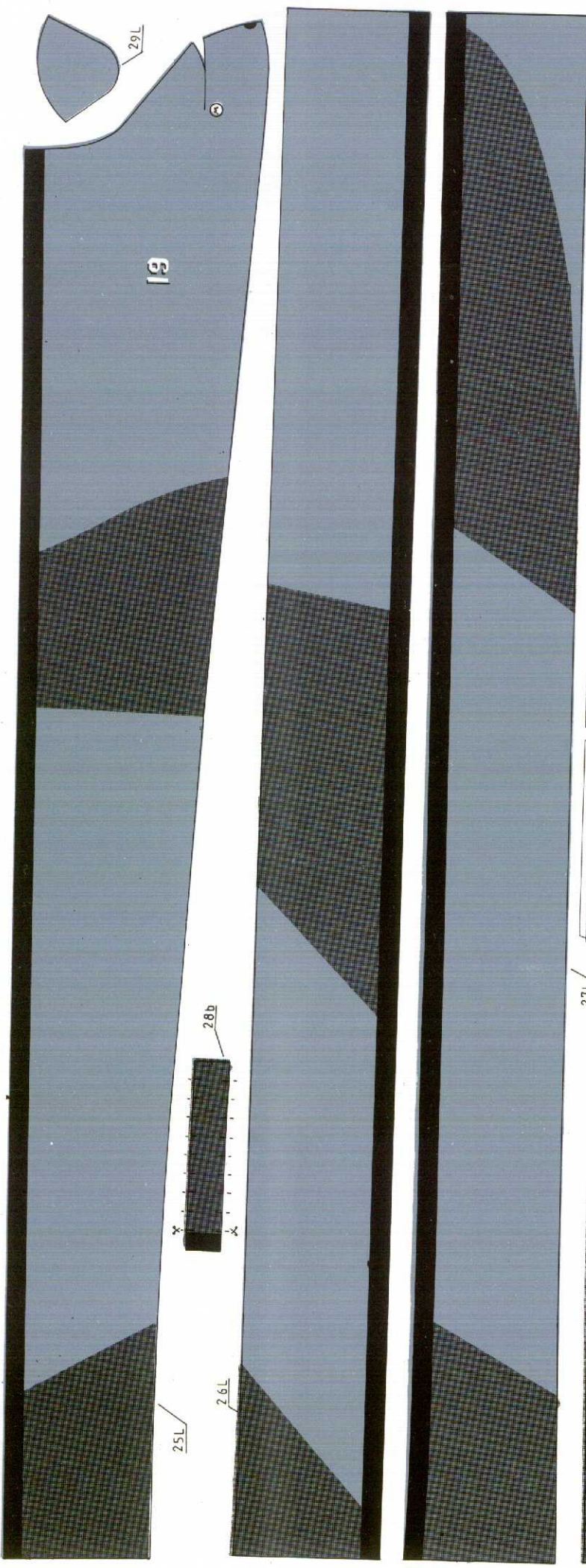




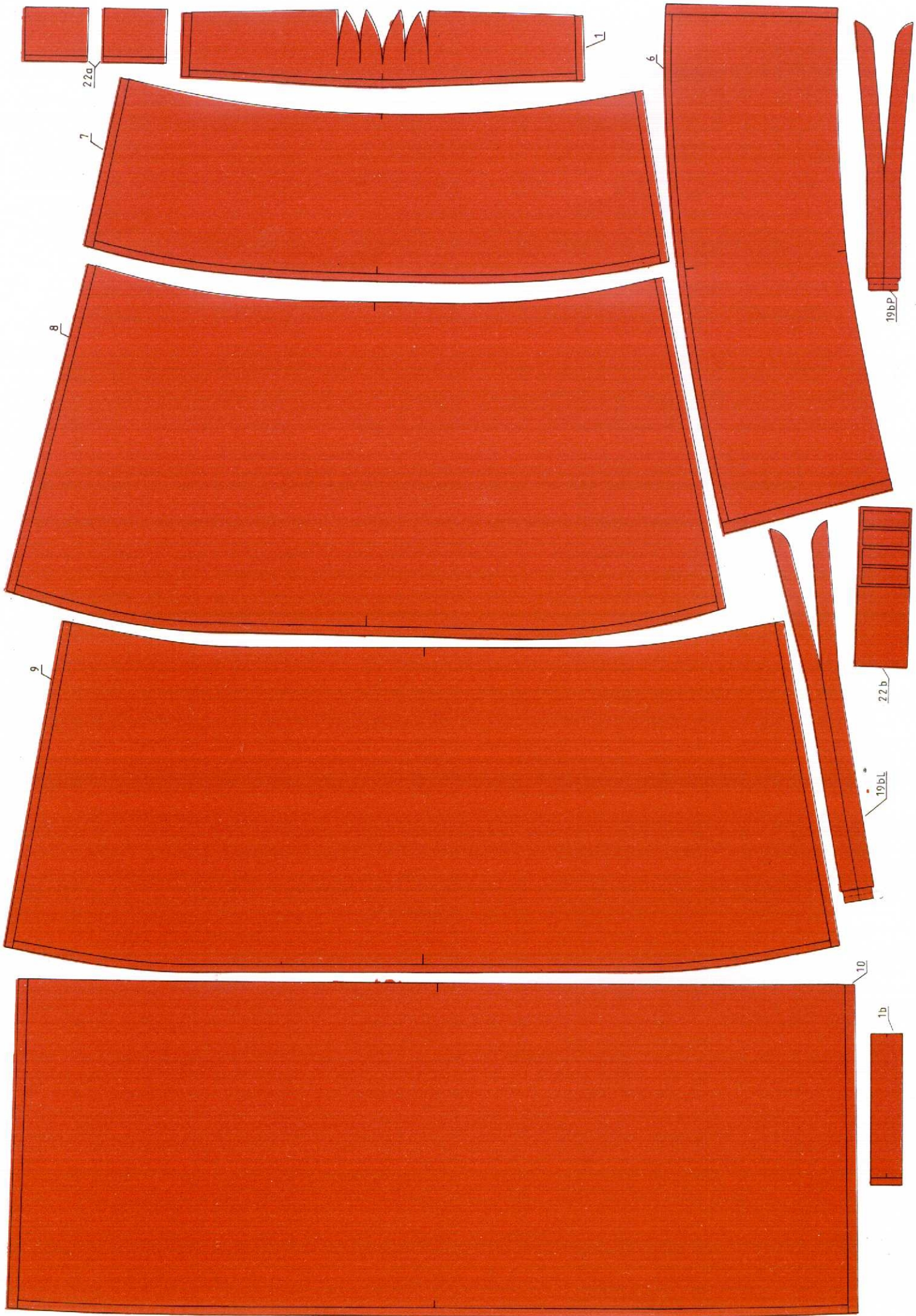




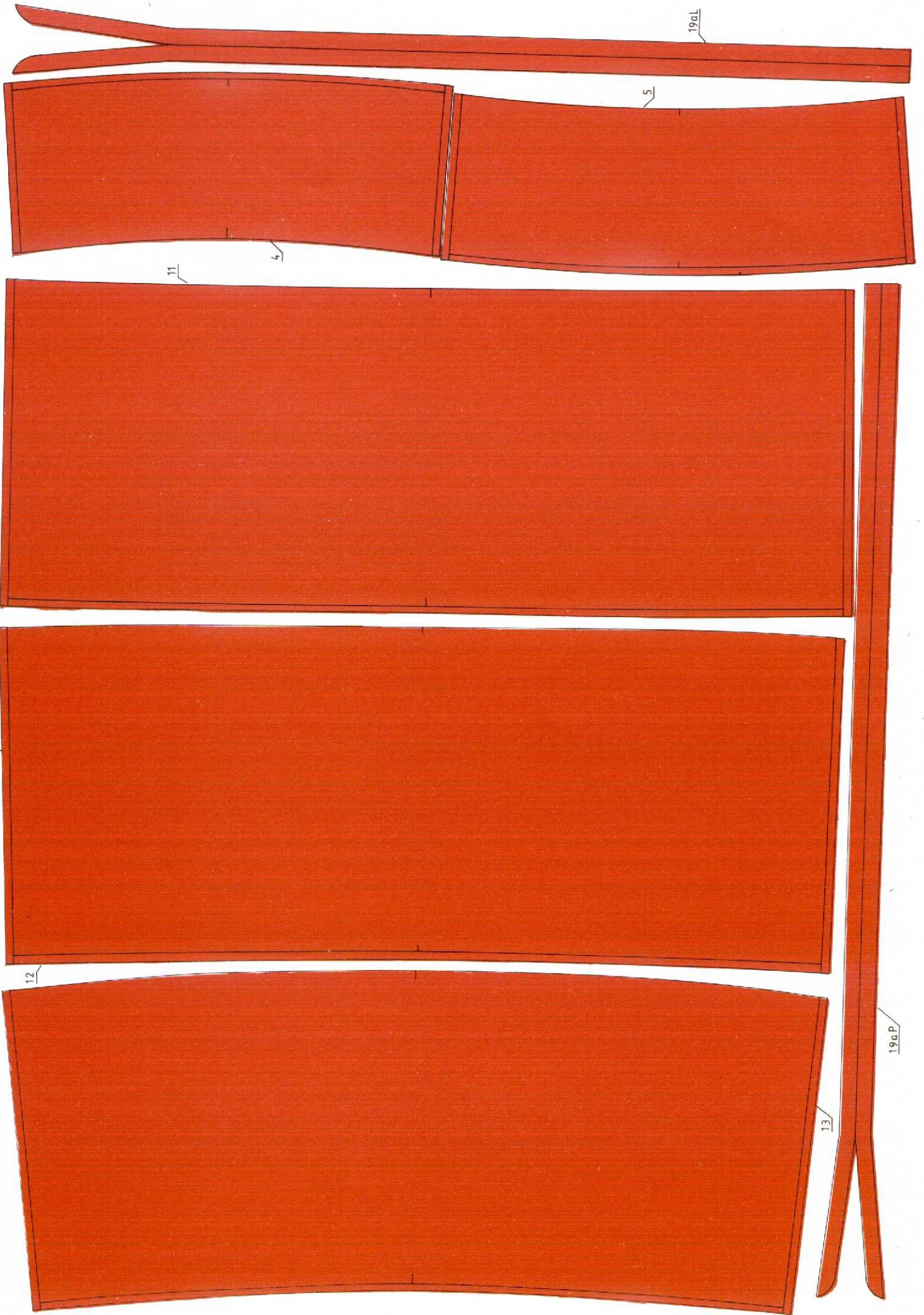


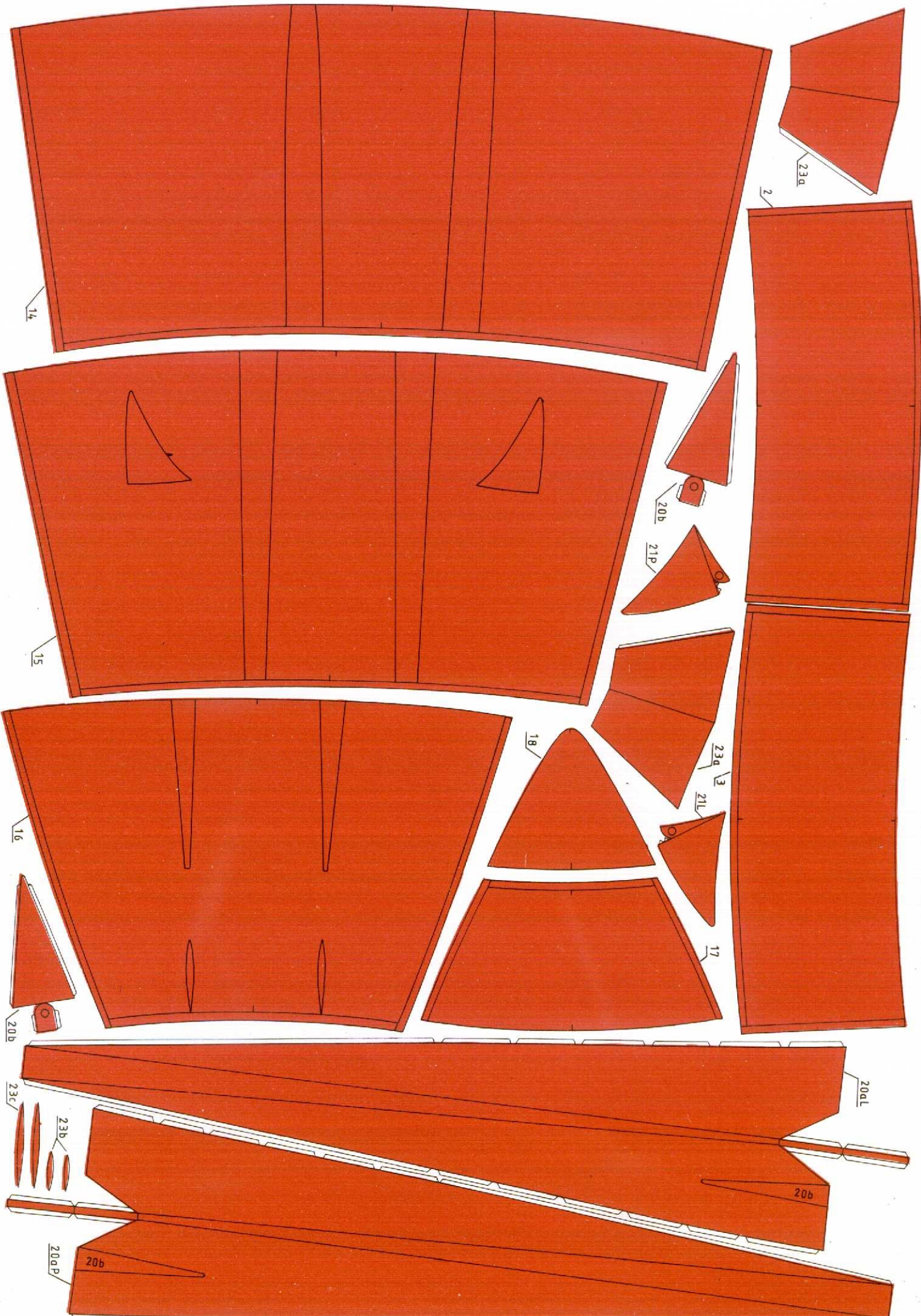


MM 1 2 3 4 5 6 7 8 9 10 11 12 13 14 15  
CM



CM 1 2 3 4 5 6 7 8 9 10 11 12 13 14 15

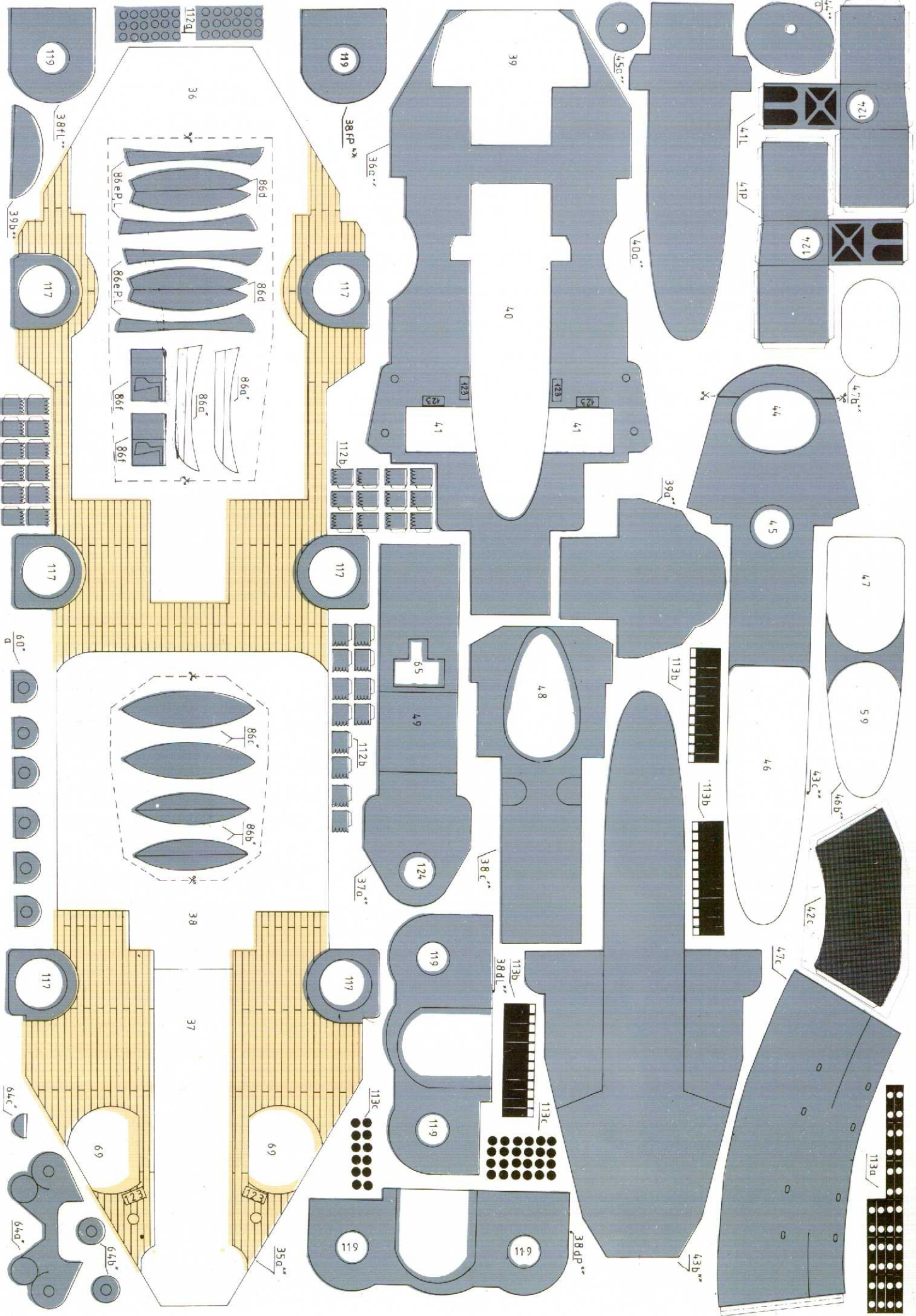




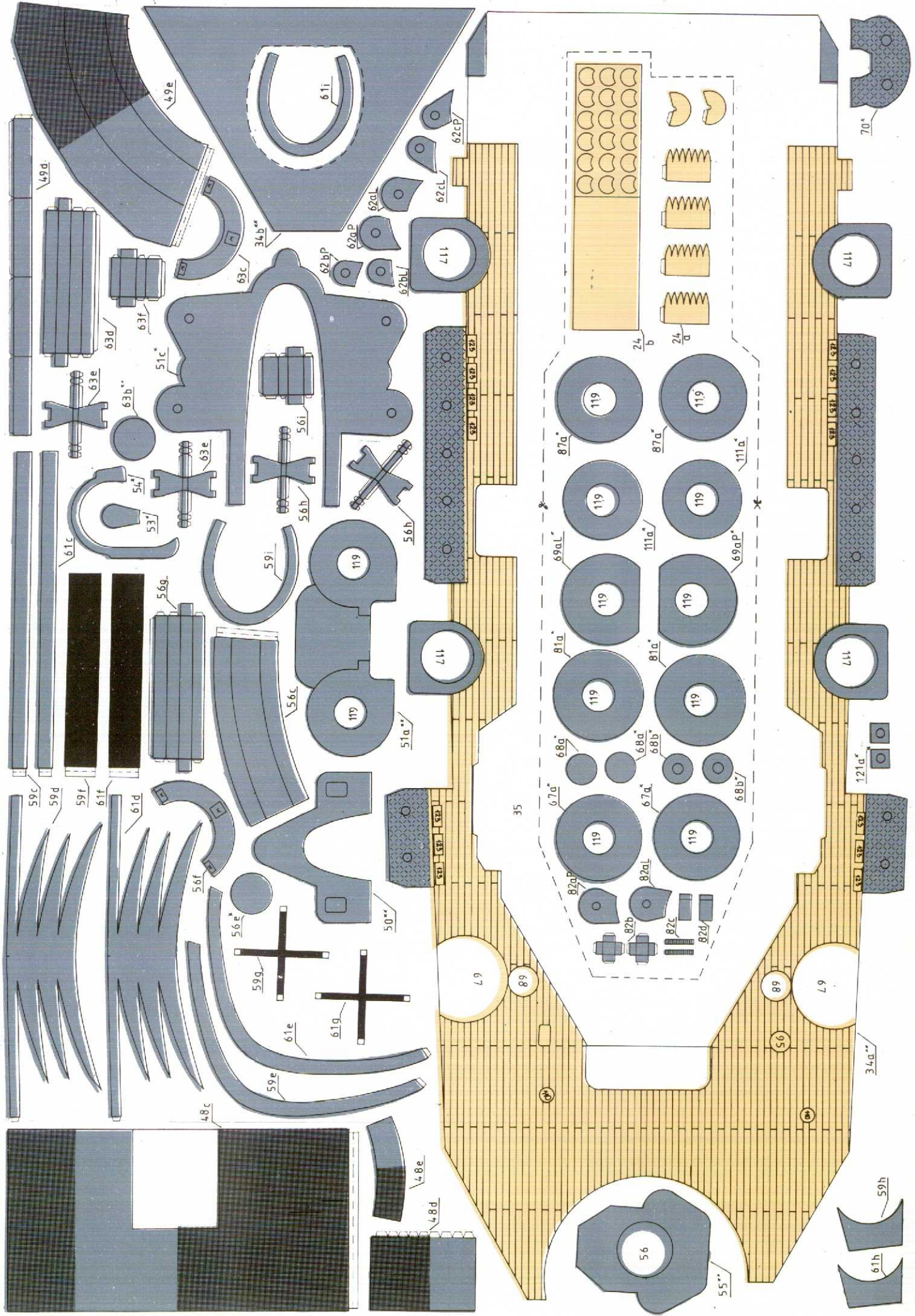




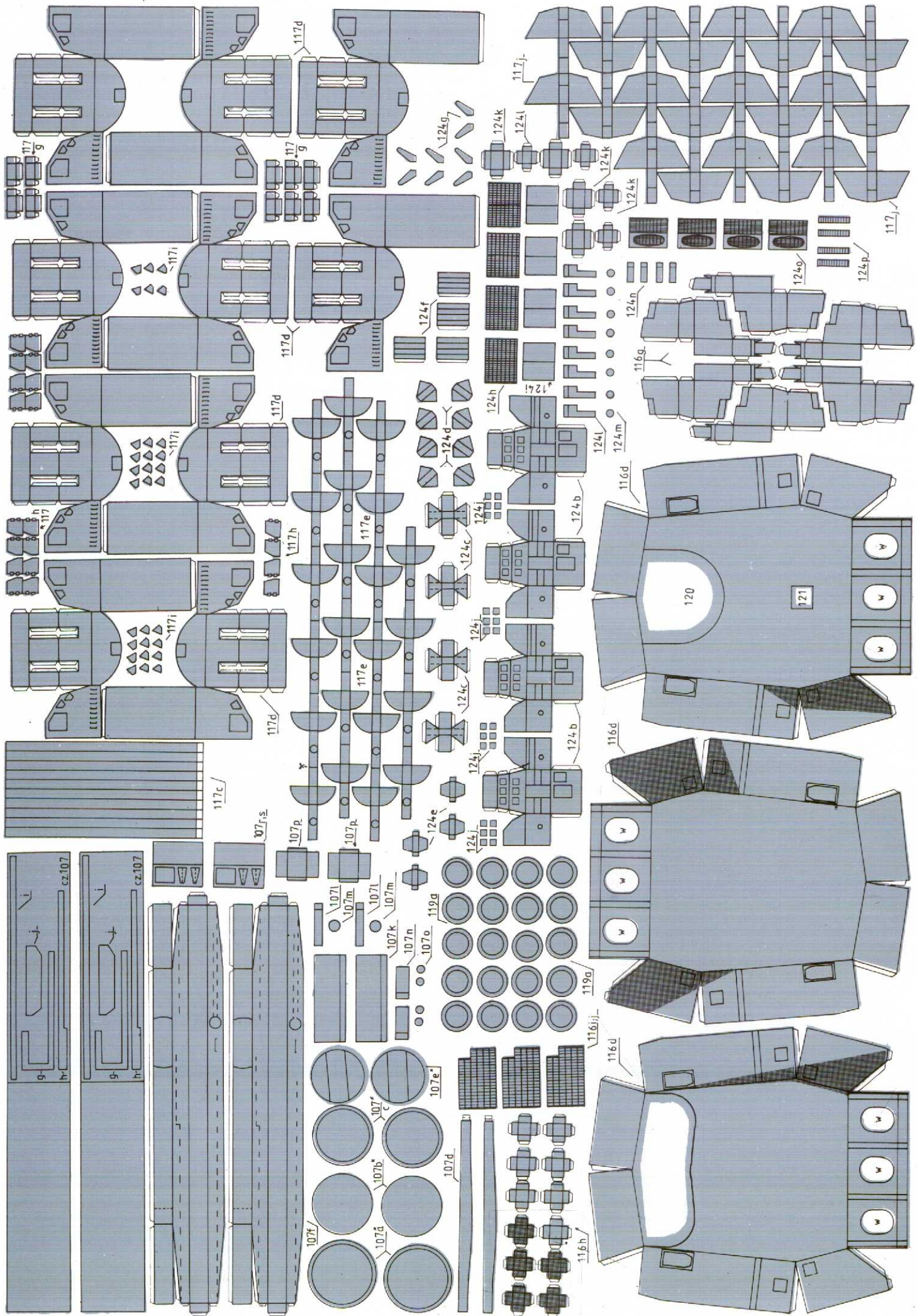
15 14 13 12 11 10 9 8 7 6 5 4 3 2 1  
MM  
CM



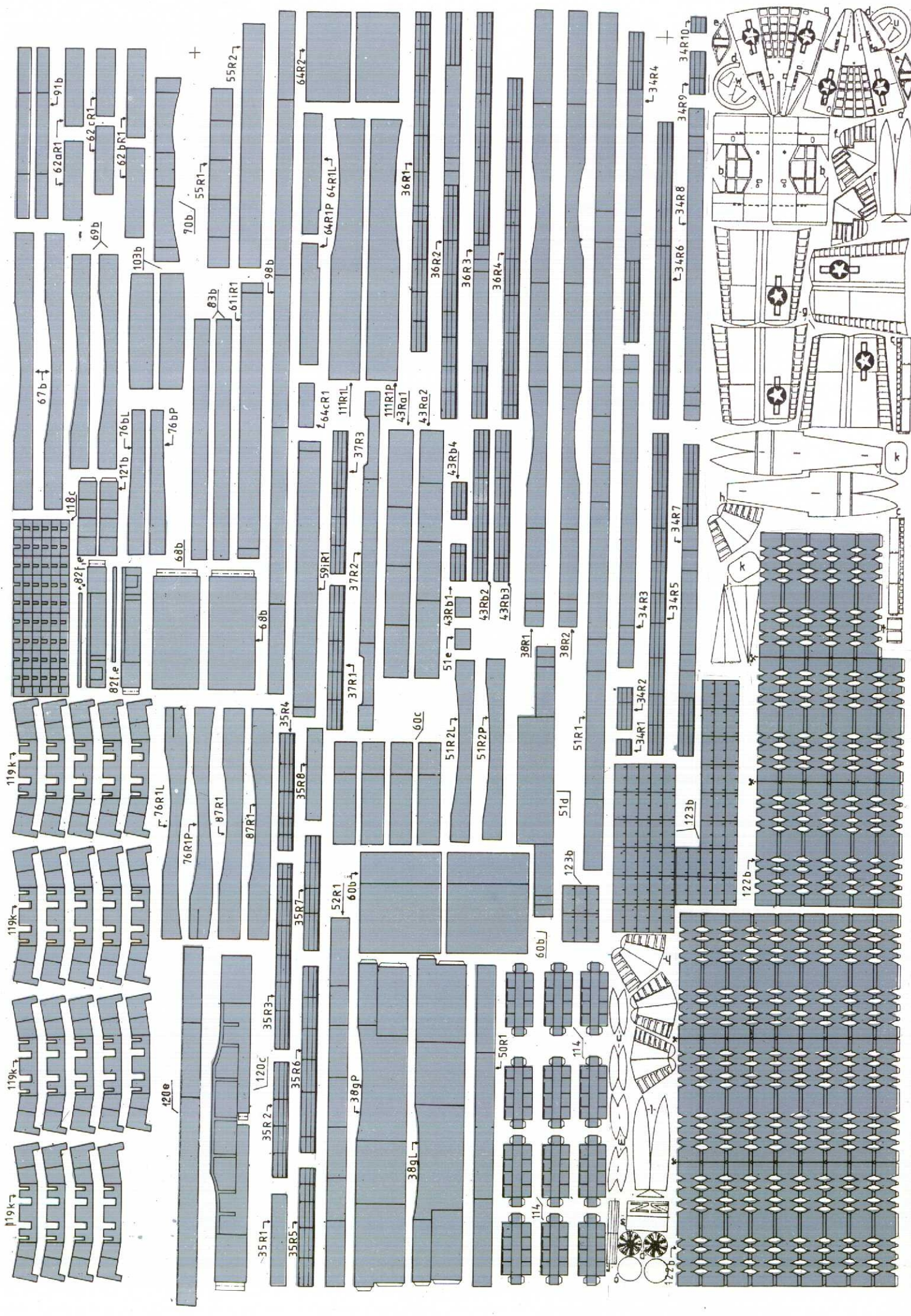




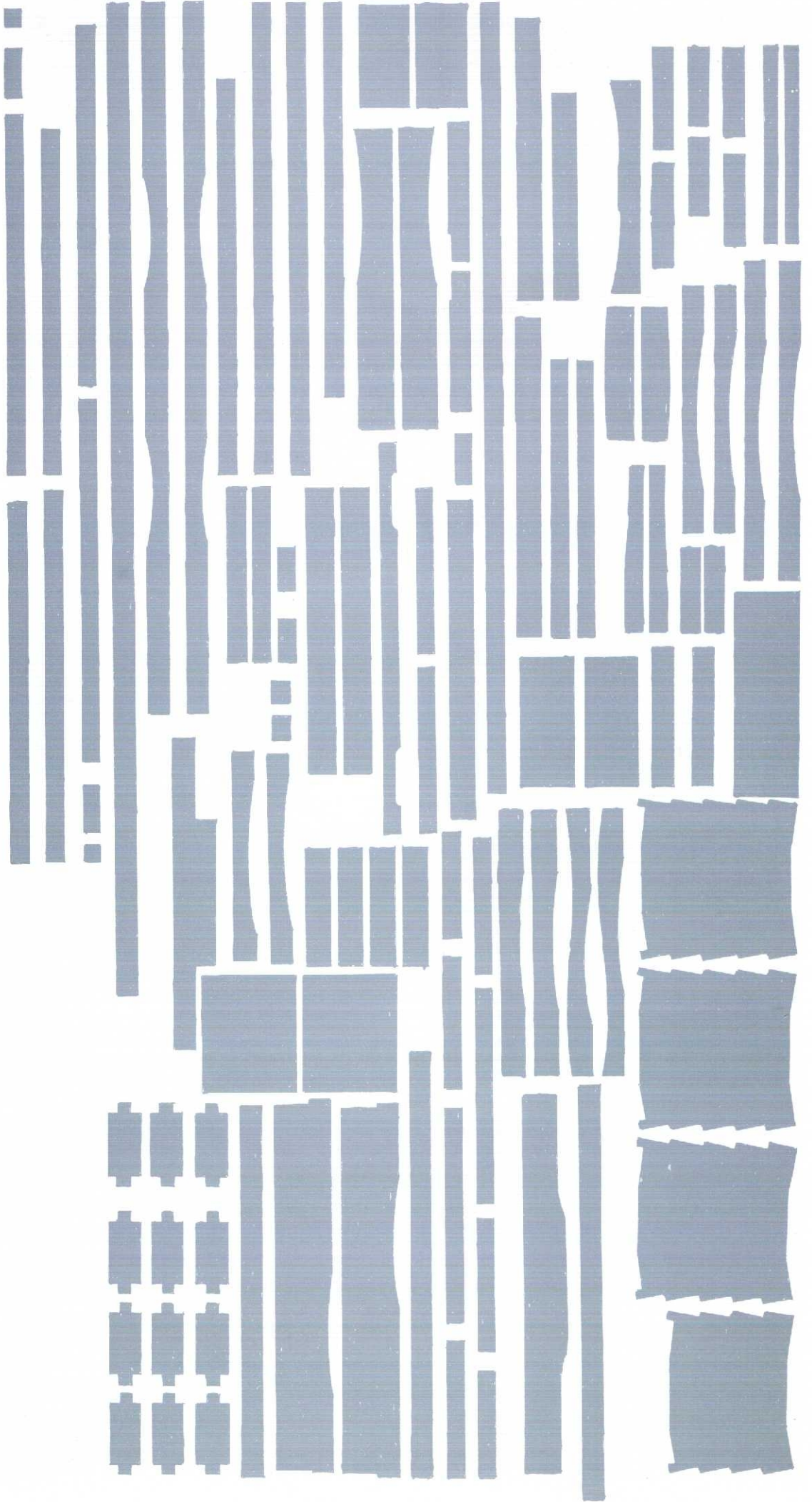
15 14 13 12 11 10 9 8 7 6 5 4 3 2 1  
MM  
CM

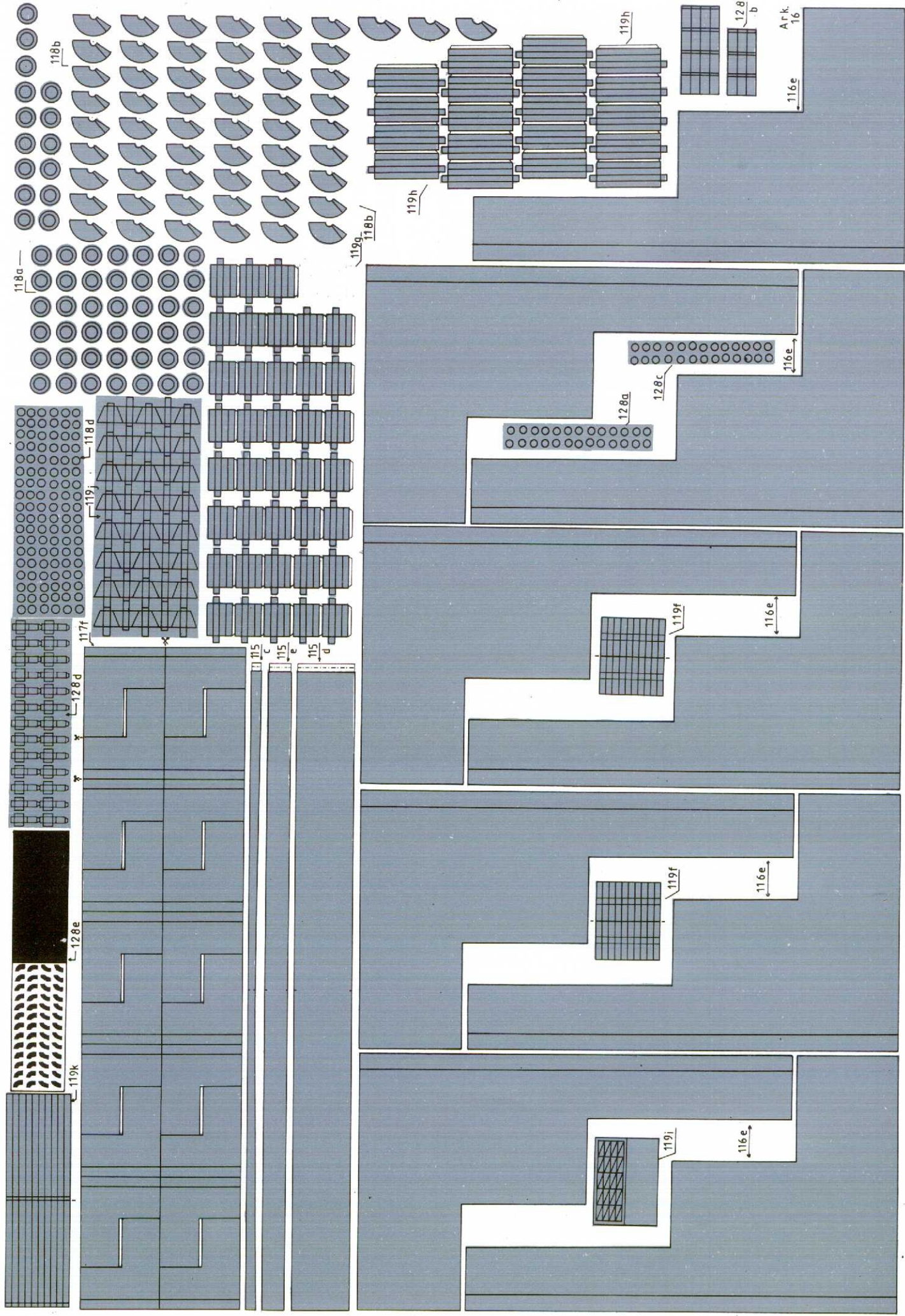
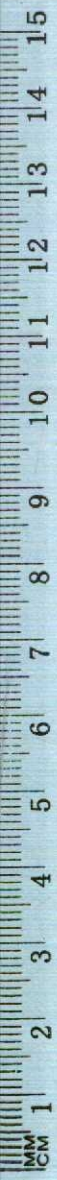


MM  
CM  
1 2 3 4 5 6 7 8 9 10 11 12 13 14 15



15 14 13 12 11 10 9 8 7 6 5 4 3 2 1  
CM





Ar. K.  
16

CM 1 2 3 4 5 6 7 8 9 10 11 12 13 14 15

