

1:200 MODEL KARTONOWY

GPM

NR
19

**SCHLESWIG
HOLSTEIN**



- Części oznaczone literą L - lewa strona
- Części oznaczone literą P - Prawa strona
- Należy bezwzględnie stosować zasadę pasowania części na sucho
- Wszystkie części wycinamy po zewnętrznej linii obrysu

Budowę modelu rozpoczynamy od sklejenia szkieletu z cz. P1, P2, P3, P4, P5, P6, P7, P8, 22, 22L, 22P, 23, 24. (Cz. P7 na dziobie, cz. P8 na rufie) i wręg W1, W2, W3, W4, W5, W6, W7, W8, W9. Na gotowy szkielet naklejamy poszycie dna cz. 1, 1a, 2, 3, 4, 5, 6, 7, 8, 9, 10, następnie cz. 11, 11a, 12L, 12P, 13L, 13P, 14, 14a. Burty sklejemy w całość z cz. 15L, 15P, 16L, 16P, 17L, 17P, 18L, 18P, 19L, 19P. Następnie od strony wewnętrznej naklejamy cz. 16a w którą montujemy działa cz. 20, 20a, 20b. Gotowymi burtami obklejamy szkielet i wklejamy cz. 21, 21a, 21b, 21c znajdujące się na rufie. Część 17a przyklejamy w/g rys. Nadbudówki montujemy z cz. 36, 37L, 37P, 38, 39, 41, 42, 43, 44, 45, 46, 47, 48, 49, 50, 53, 54, 55, 56 i cz. 31, 32, 33. Na cz. 31 montujemy kominy cz. 61, 61a, 61b, 61c, 61d, 61e, 61f, 61g, 61h, 62, 62a, 62b, 62c, 62d, 62e, 62f. Wieże cz. 34a, 34a1, 34b, 34c, 34d, 34e, 35, 40, 41a, 41b, 47a, 48, 46, 46b, 65a, 65b, 65c, 65d, sklejemy w całość i naklejamy na cz. 34. Maszt rufowy sklejemy z cz. 47, 67, 67a, 67b, 67c, 67d, 67e, 67f, 69, 69a, 69b i przyklejamy do kadłuba w oznaczonym miejscu. Z części 51, 51a, 51b, 51c, 60 i drutu 51x sklejemy działka i doklejamy do cz. 31 w/g rys. Żurawie sklejemy z cz. 64, 64a, 64b, 64c, 64d, 64e, 64f i doklejamy do pokładu. Wieże działowe sklejemy z cz. 29, 29a, 29b, 29c, 29d, 29e, 29f, 29h, 30 (cz. 30 tylko na dziobowej części kadłuba). Motorówki i łodzie ratunkowe sklejemy z cz. 72, 73, 74, 75, 76, 77, 80 i przyklejamy w/g rys. Szalupy 76, wieszamy na drucie K wklejonym w pokład. Pozostałe części montujemy w/g rys. Można wykonać we własnym zakresie relingi z drutu i nitki okalające pokłady. Z cz. 21, 22 sklejemy podstawkę na której umieszczamy model.

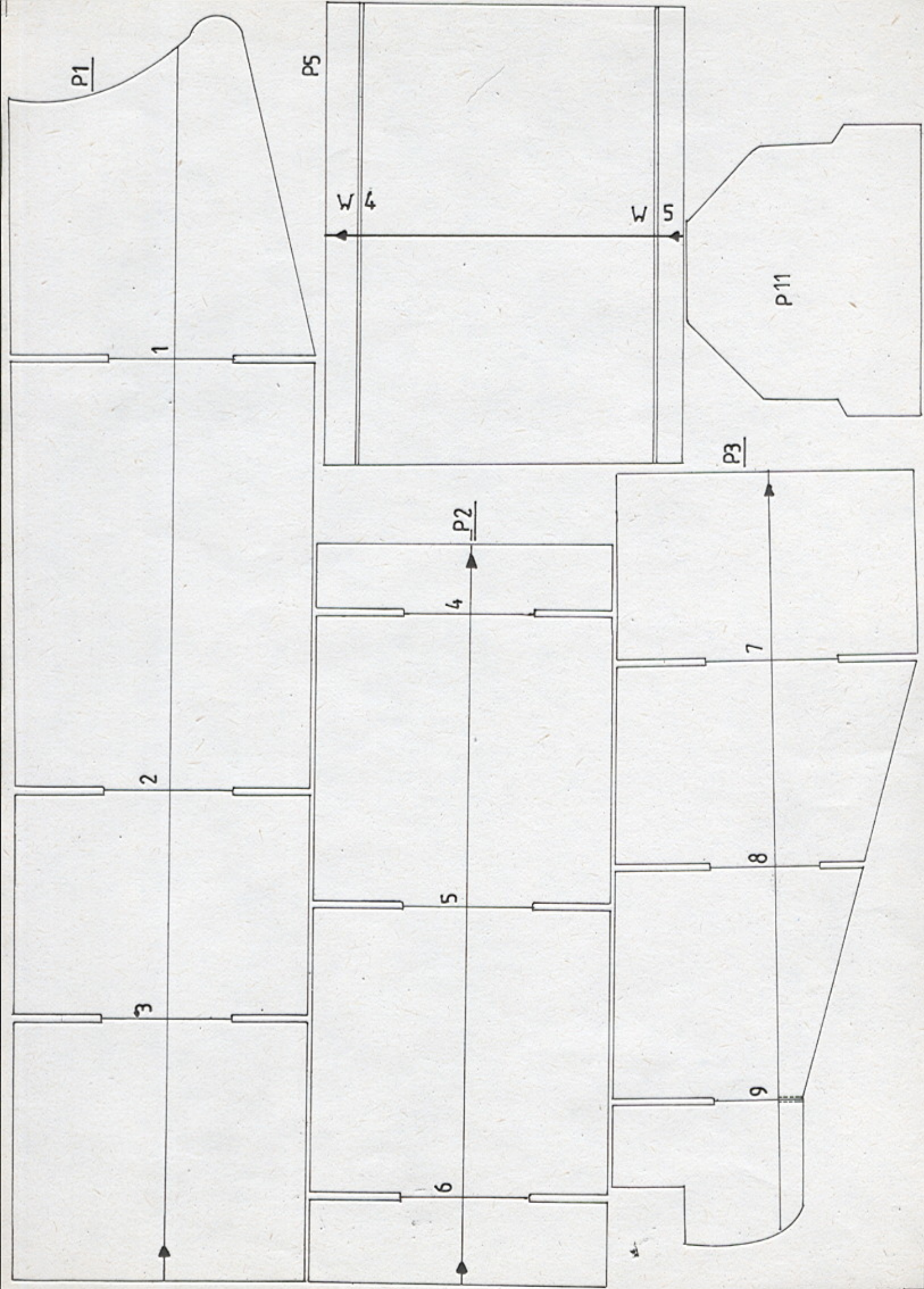
Życzymy przyjemnej zabawy.

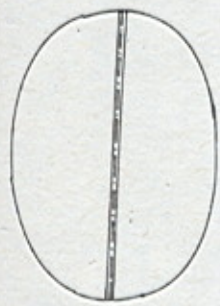
Pancernik "Schleswig - Holstein" wybudowany został w 1908 r. w stoczni Krupp-Germania. Należał do 2 serii okrętów typu "Braunschweig". Miał następującą charakterystykę: Wyporność 13,191t. Wymiary: 127,6x22,2x7,7, prędkość 18w, uzbrojenie 4x280 mm; 14 x 170 mm 20 x 88mm 6 rt.-450 mm, pancerz: burto- wy 240 mm, wieże art.główniej 280 mm. W chwili powstania był już przestarzały gdyż w 1906r Anglicy wybudowali pierwszy okręt nowej generacji "Dreadnought" przewyższający "Schleswiga-Holsteina" wielkością, uzbrojeniem, szybkością i opancerzeniem. W latach I wojny światowej okręt wchodził w skład 2 Eskadry Okrętów Liniowych. Wraz z nią wziął udział w Bitwie Jutlandzkiej. W czasie całego starcia nie wystrzelił ani jednego pocisku artylerii głównej a sam zainkasował trafienia (prawdopodobnie od krążownika liniowego "Princess Royal". Po wojnie ocalony od złomowania traktatem wersalskim zostaje częściowo rozbrojony. Staje się jednostką pomocniczą. Przebudowany w latach 1926 i 1936 jest okrętem szkolnym Krigsmarine. W 1939r. posiada następującą charakterystykę: wyporność 12.100t ; 127,6x22,2x7,7, 18w 4 x 280; 10 x 150; 6 x 105 plot. Okręt ten rozpoczyna 1 września 1939r. II wojnę światową. Walki na polskim wybrzeżu są jego największą akcją bojową. Później bierze udział w inwazji na Danię (operacja Wesserübung-Süd). Los okrętu dopełnia się w Gdyni 21.03.1945 roku gdzie zostaje zatopiony przez własną załogę po wcześniejszych uszkodzeniach bombami. "Schleswig-Holstein" nie był nigdy największym ani najlepszym okrętem. Całą swą "popularność" zawdzięcza jednej dacie 1 września 1939 r. Model przedstawia wygląd okrętu właśnie z tego okresu.

Producent "GPM" ul. Zgierska 73 p.502 Łódź
tel. 57-62-10 w.160

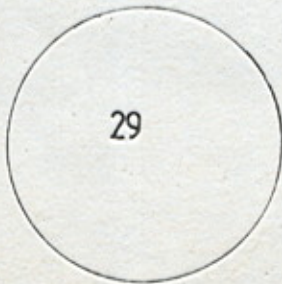
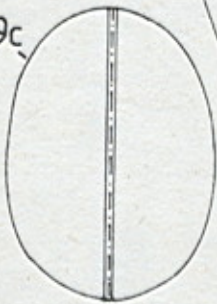
Adres korespondencyjny: GRZEGORZ POMORSKI ul. Wioślarska 16/101
94-036 Łódź,

Wszelkie prawa zastrzeżone.

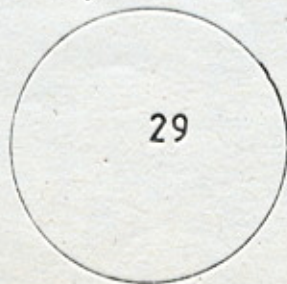




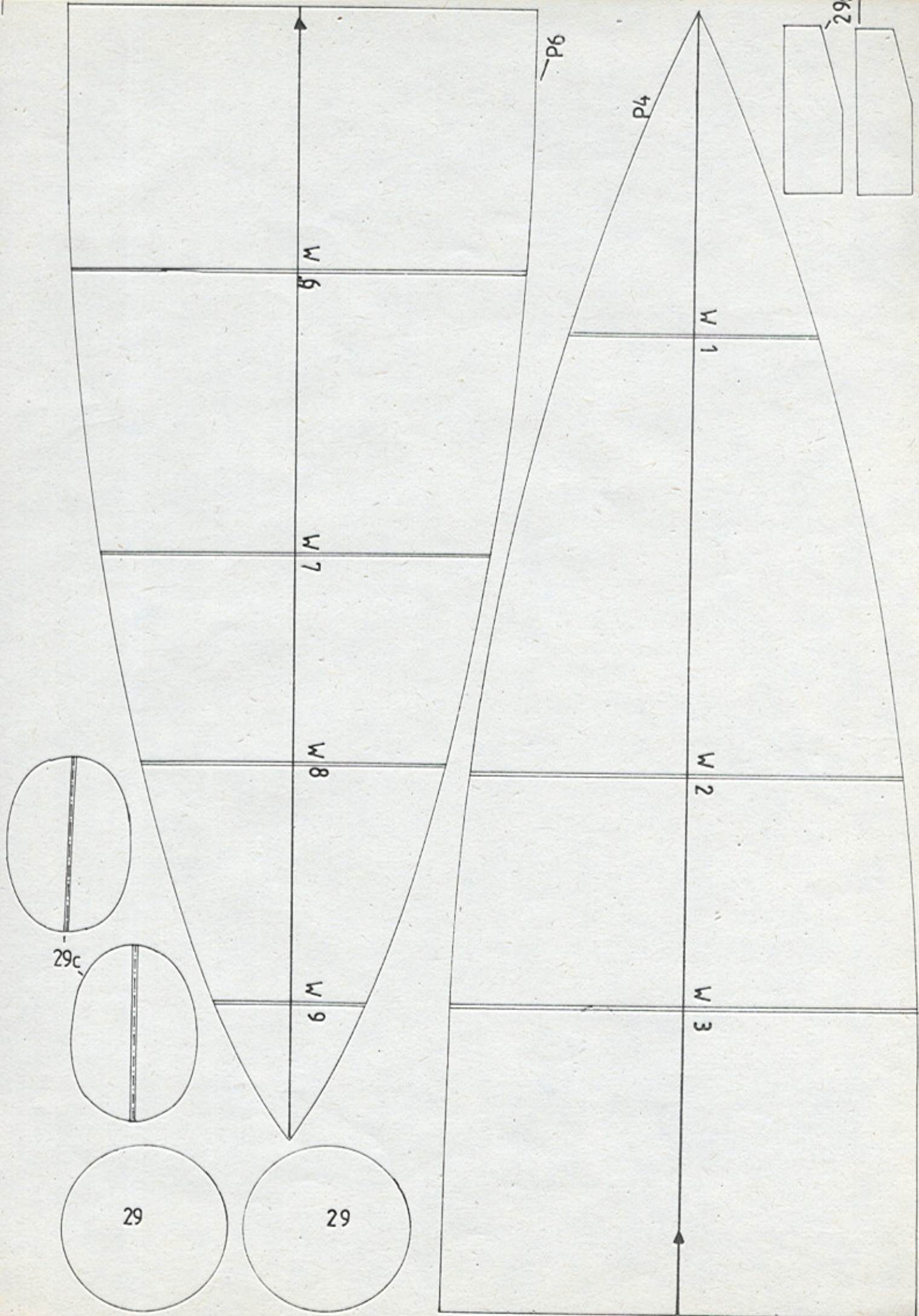
29c

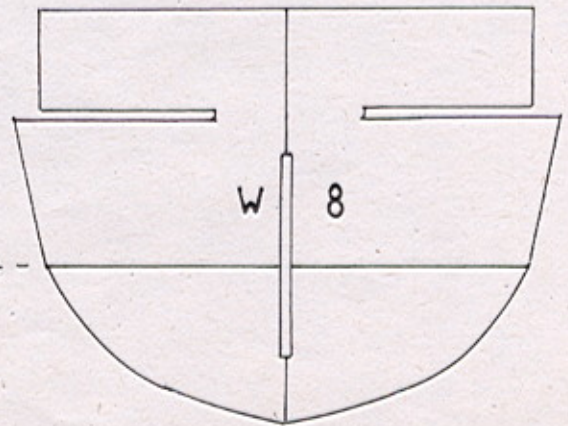
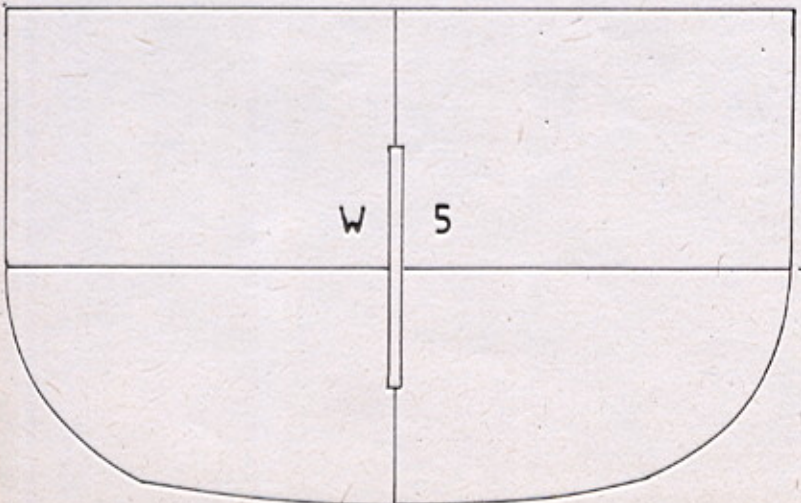
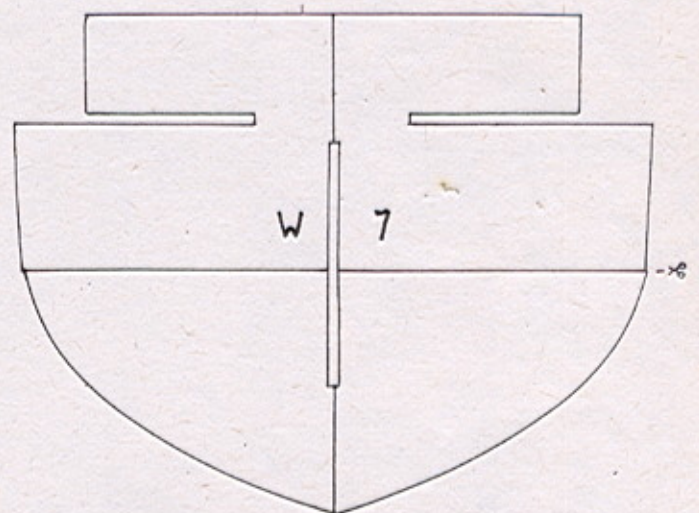
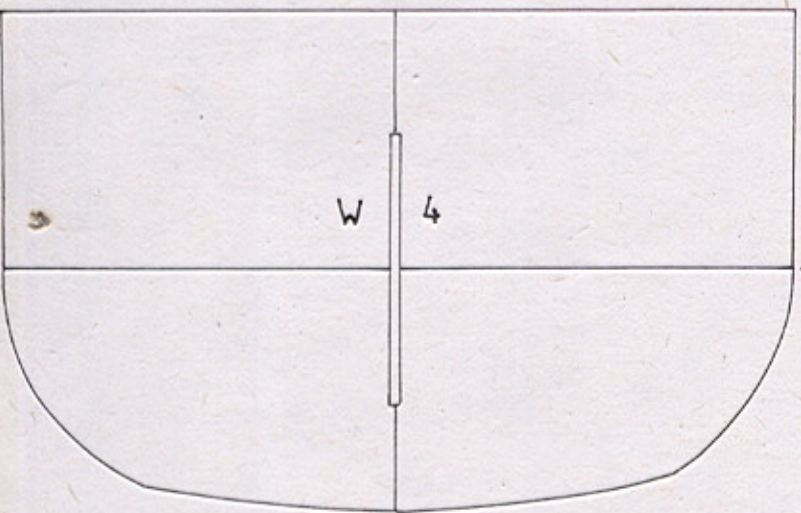
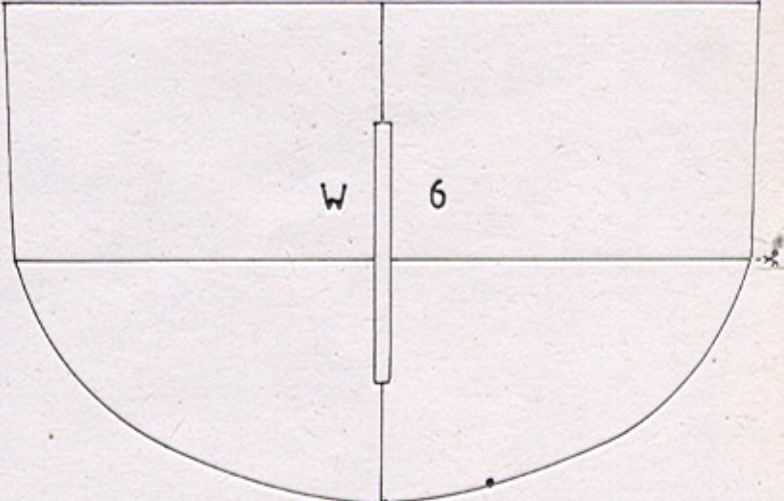
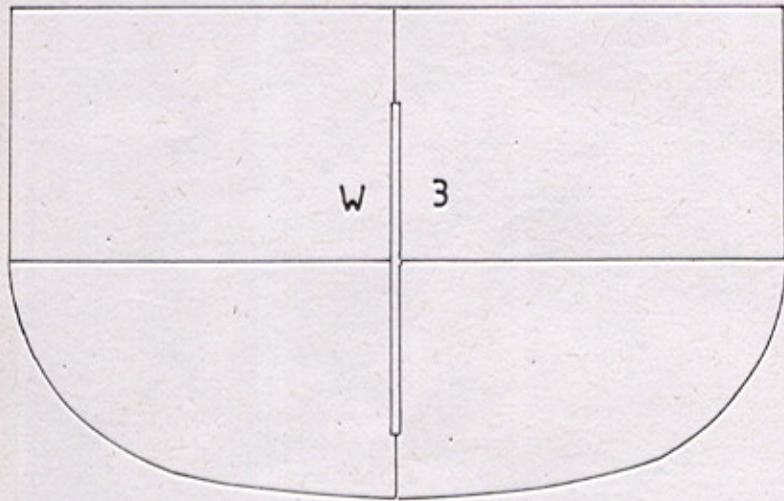
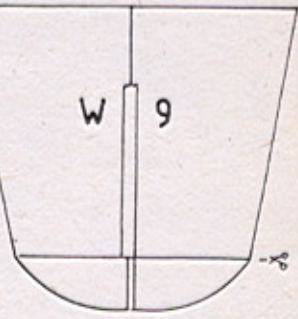
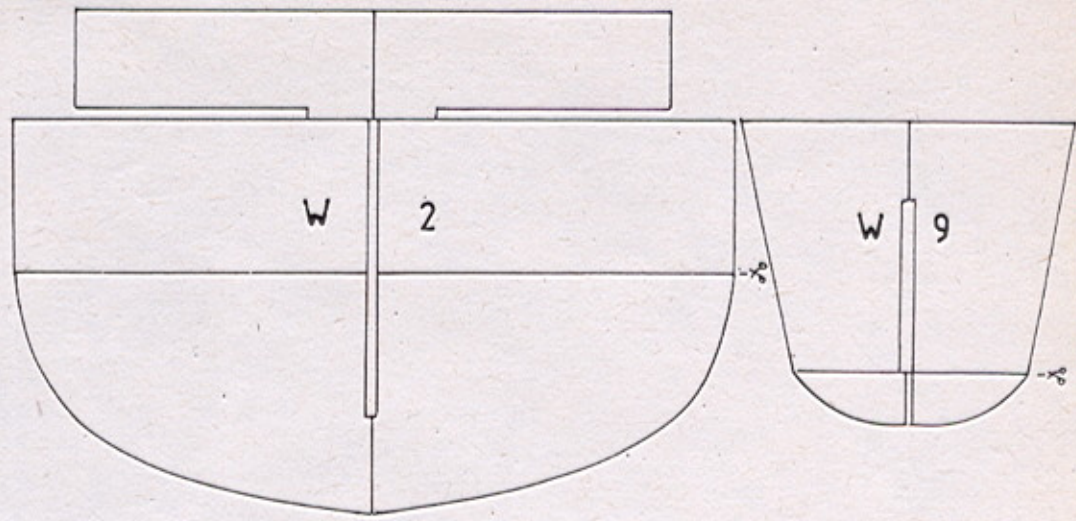
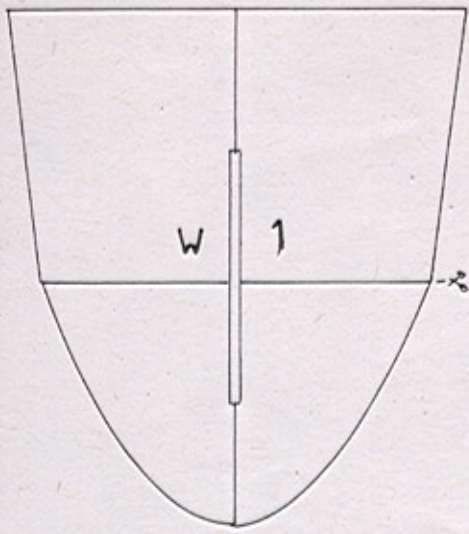


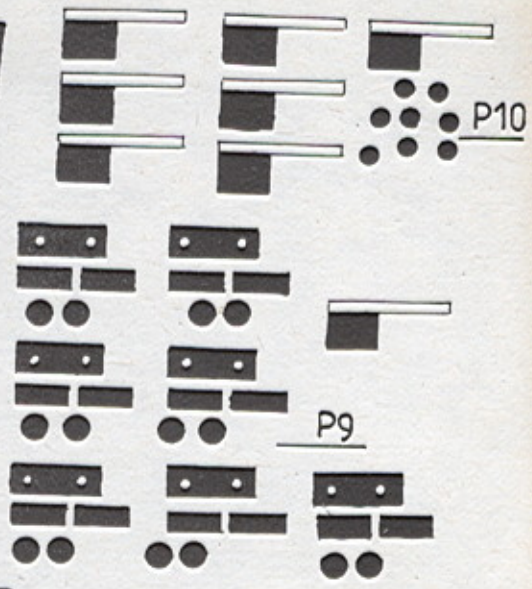
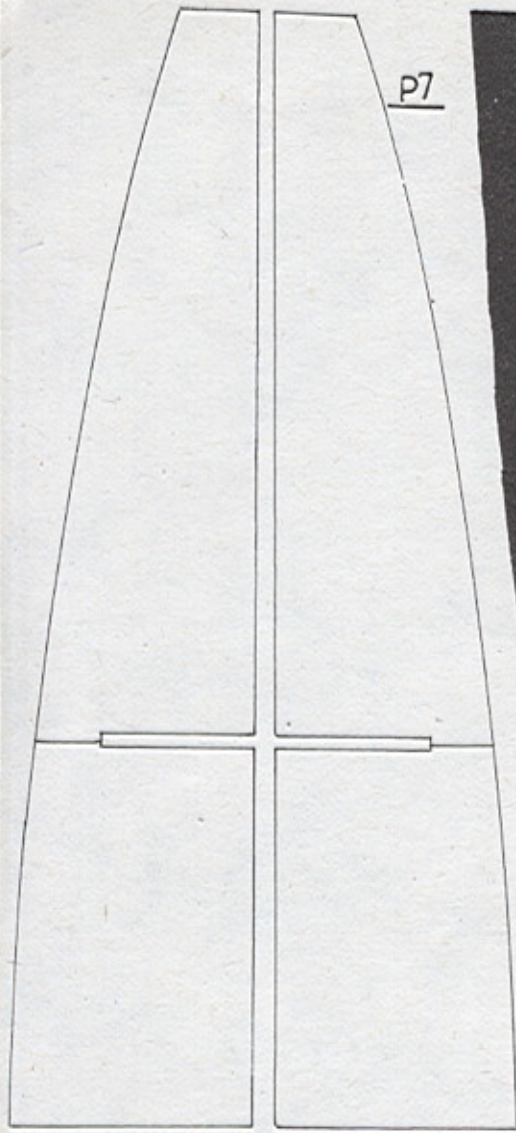
29



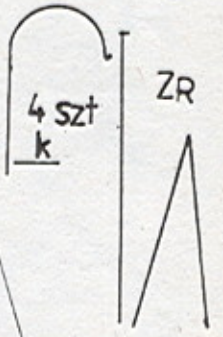
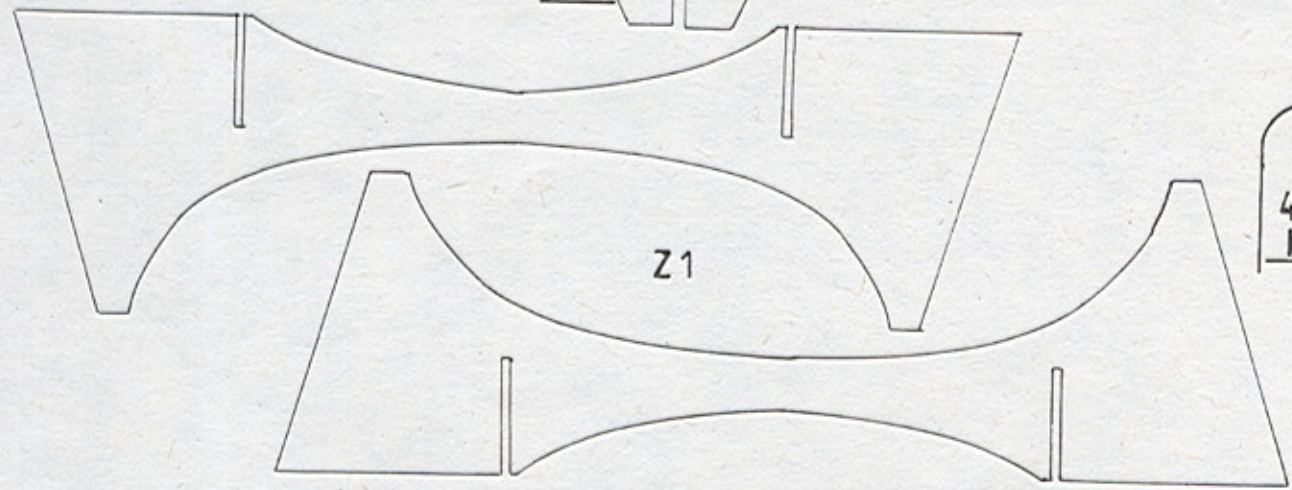
29

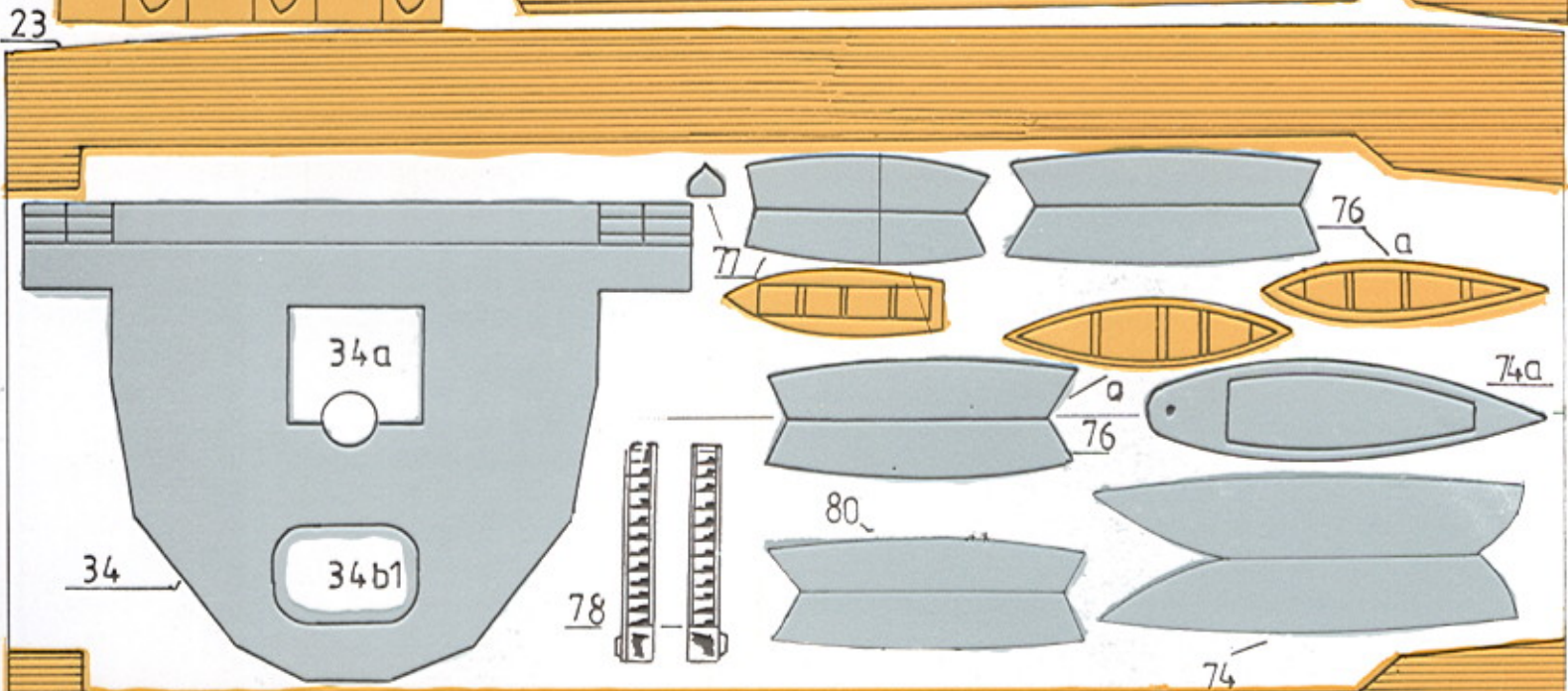
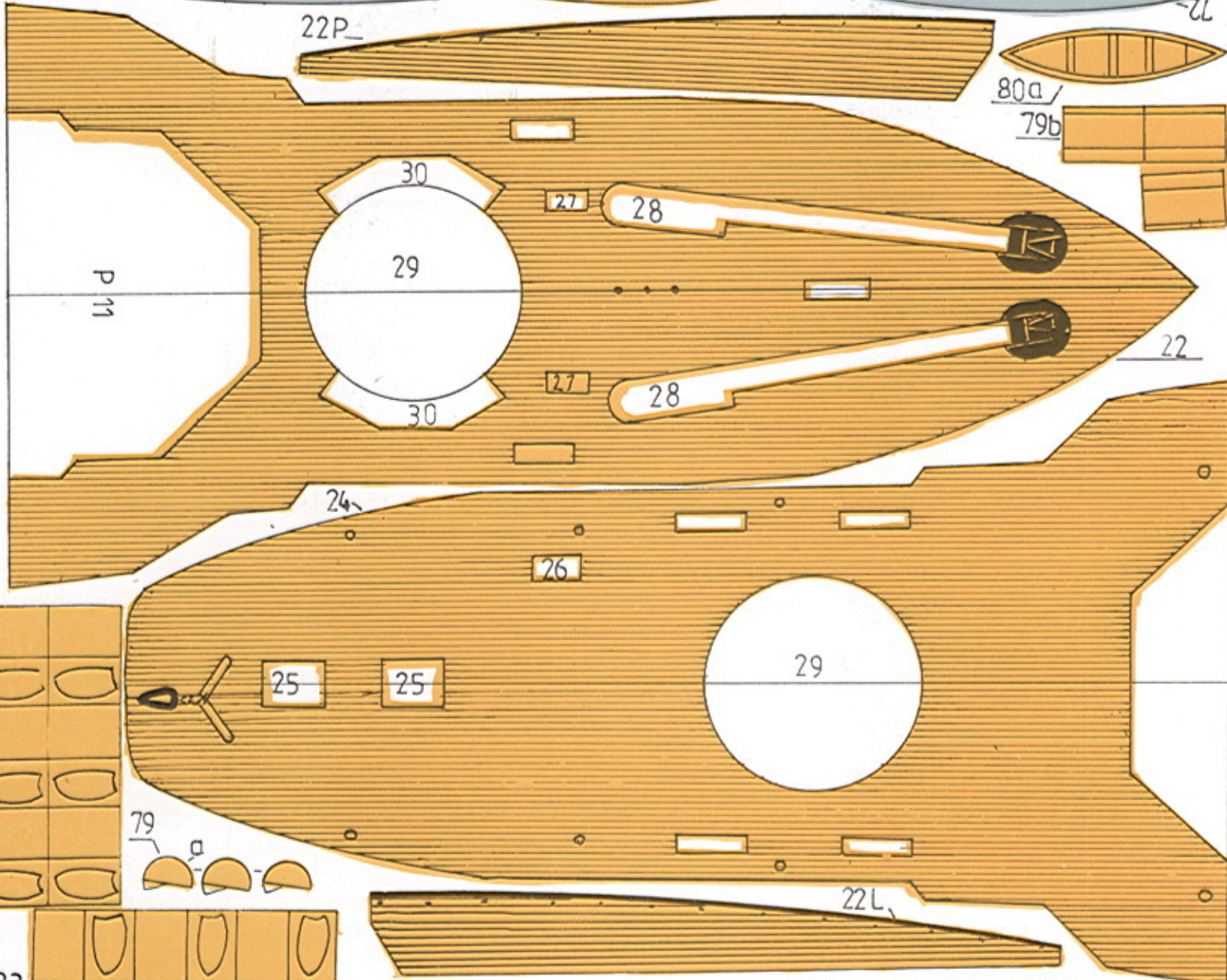
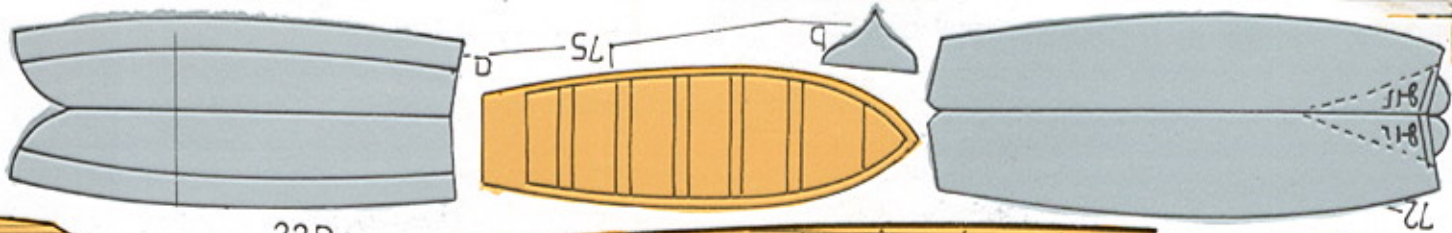


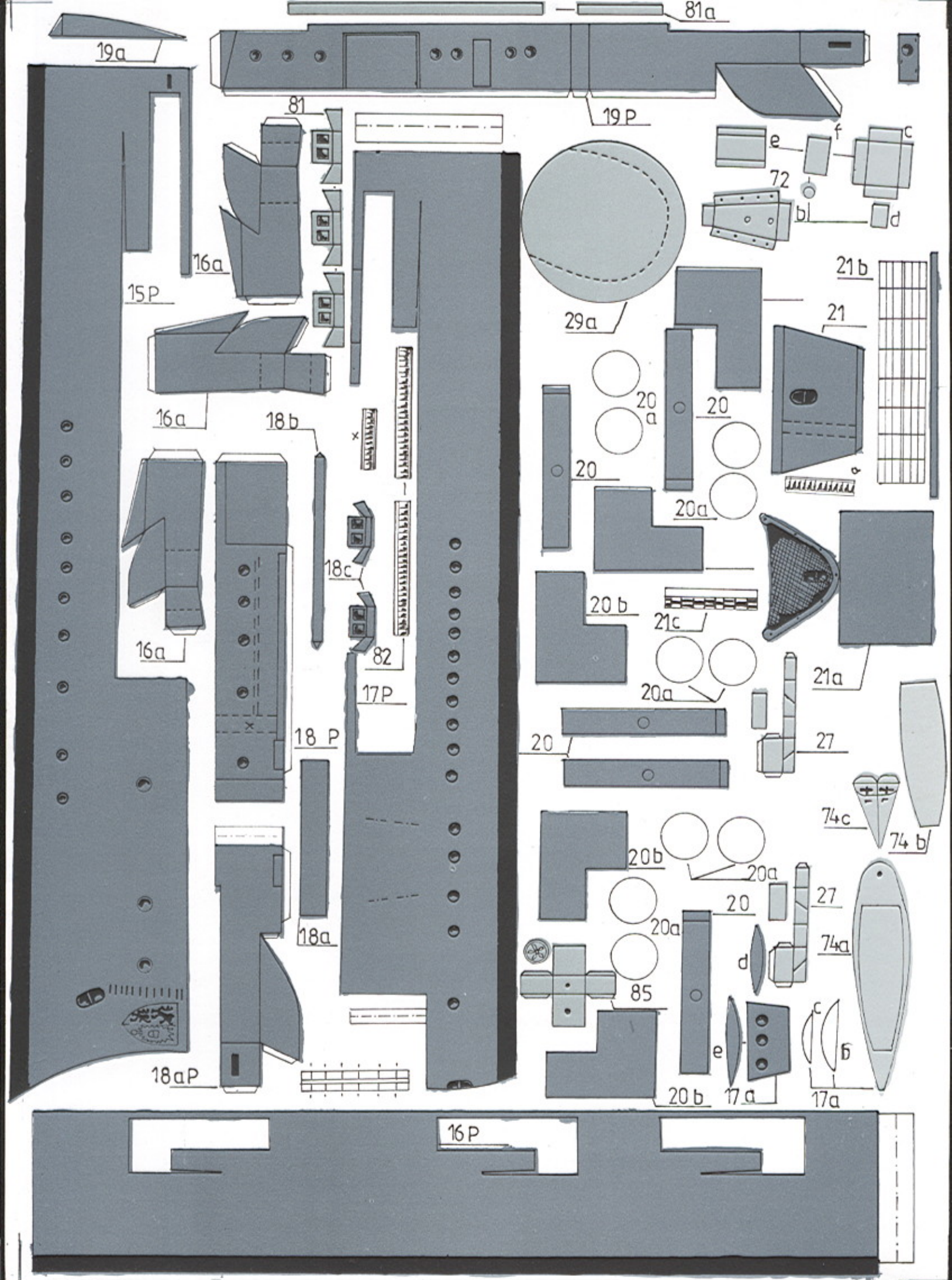


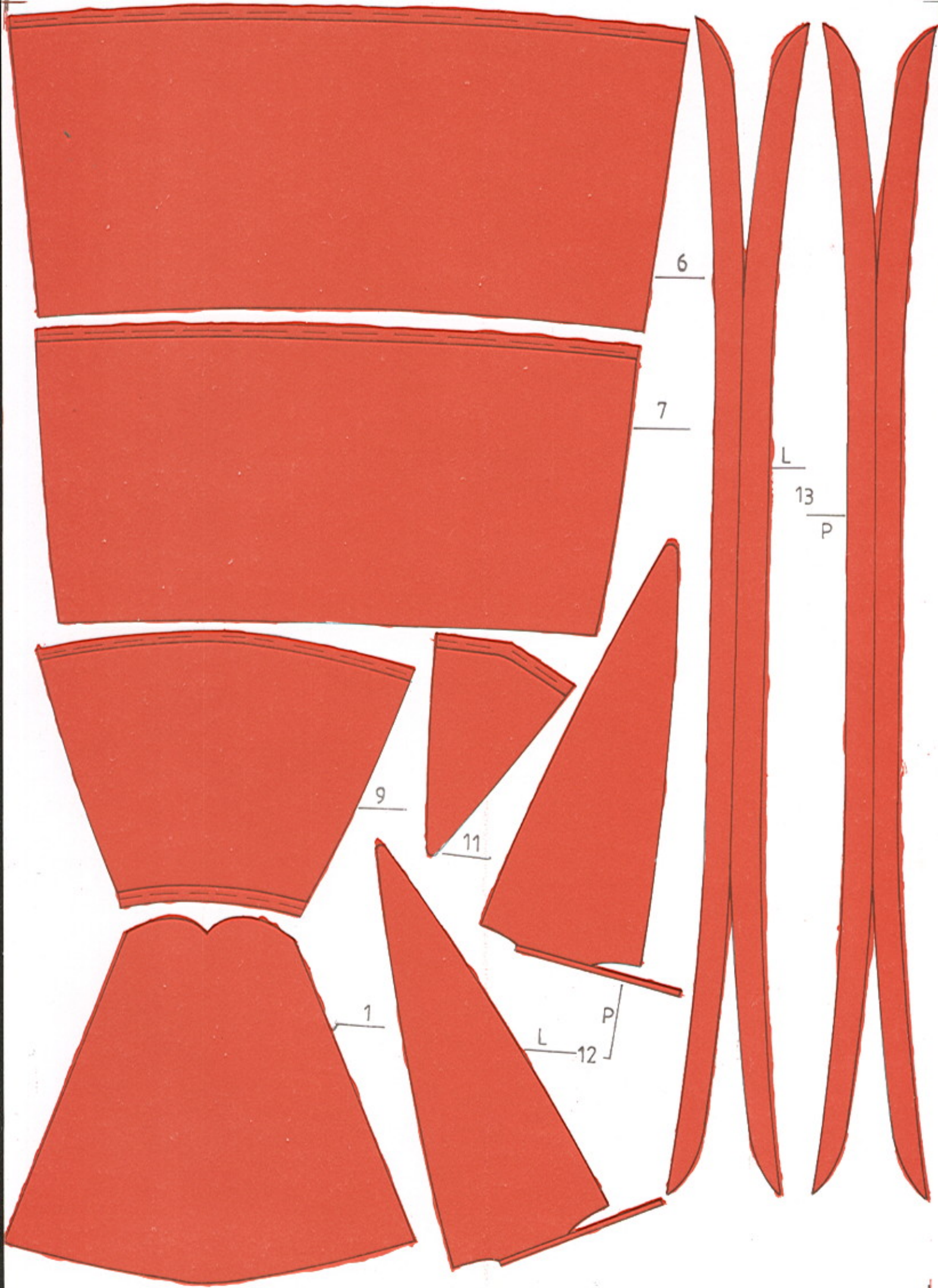


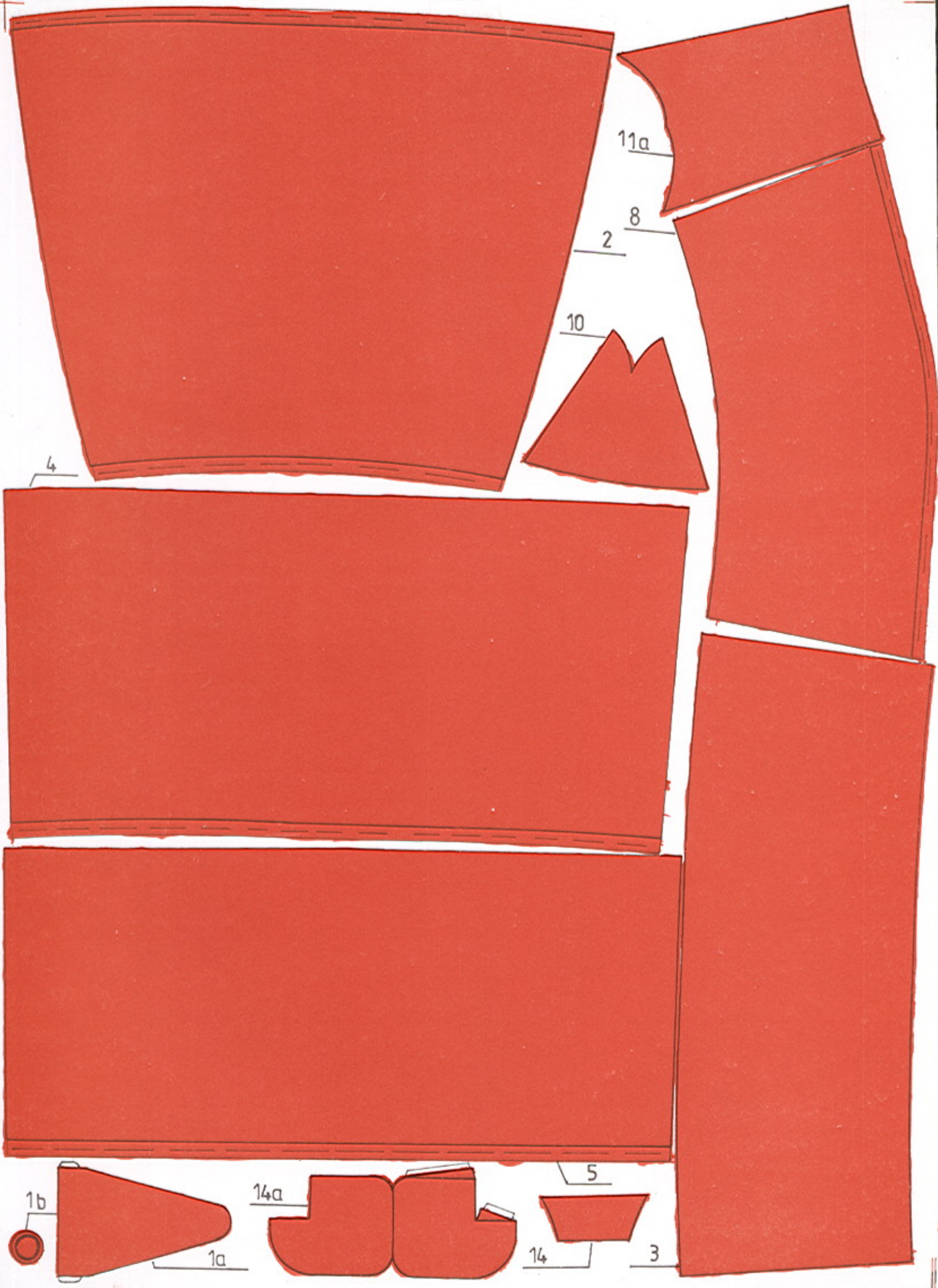
3/3
3/3











11a

8

2

10

4

1b

14a

5

1a

14

3

