

ŚWINOUJŚCIE

NAJWYŻSZA LATARNIA
POLSKIEGO WYBRZEŻA

KARTONOWE
mimi **ABC** 9'97

ISSN 1429 - 4626

LATARNIA MORSKA



WYSOKOŚĆ MODELU 45 cm

skala 1:150

STOPIEŃ TRUDNOŚCI

1

2

3

GPM

NR KAT. 910

SERIA "A"

Latarnia morska - Świnoujście

Budowę istniejącej do dziś latarni rozpoczęto w 1854 roku. W trzy lata później rozbłysło na niej światło. Latarnia w Świnoujściu jest najwyższą, bo liczącą 68 m latarnią naszego wybrzeża i jedną z najwyższych na świecie.

Początkowo miała przekrój ośmiokątny. Na skutek ciężkich warunków atmosferycznych, cegła, z której była wykonana kolumna wieży, zaczęła kruszyć się i odpadać. W latach 1902-1903 wykonano kapitalny remont, zmieniono m.in.: przekrój ośmiokątny na okrągły.

Latarnia w Świnoujściu przetrwała do II wojny światowej. W 1945 roku alianckie bomby, eksplodujące w pobliżu, spowodowały popękanie kolumny. Uszkodzenie to usunięto w 1959 roku. Dziś latarnia spełnia funkcję nawigacyjną, choć jest w złym stanie technicznym i wymaga remontu.

Wysokość wieży - 68 m

Wysokość światła - 68 m nad średni poziom morza

Zasięg światła - 25 Mm (ok. 46.3 km)

Makieta latarni wykonana w skali 1:150.

Wskazówki ogólne:

Do budowy modelu potrzebne będą następujące materiały i narzędzia: nożyczki, linijka z metalową wkładką, nożyk, klej typu „Butapren” lub „Hermol”, kawałek tektury, drut, biała farba.

Model sklejamy w kolejności zgodnej z numeracją części. Linie zagięć nacinamy delikatnie nożykiem, uważając by nie przeciąć kartonu na wylot.

Uwaga - części w kształcie walca można wykonać przy wykorzystaniu „ząbków” lub po ich obcięciu. W tym wypadku wręgi należy podkleić tekturą, a krawędzie kleić „na styk”.

Opis budowy:

Model latarni wykonujemy w następującej kolejności:

Podstawę modelu - cz.1, naklejamy na tekturę.

Podstawę wieży - sklejamy z cz: 2, 3. Naklejamy ją na podstawę w oznaczonym miejscu. Na cz.3 naklejamy sklejoną cz.4. Przy jej klejeniu wykorzystujemy sklejki cz.5.

Barierkę - cz.6, w pierwszej kolejności składamy wzdłuż na pół, sklejamy i dopiero po złożeniu wycinamy. Barierkę doklejamy do krawędzi cz.4. Pasek 7 doklejamy wzdłuż krawędzi łączenia cz.4 i 6.

Wnękę - cz.8, doklejamy do ściany frontowej budynku cz.2.

Ścianę - cz.9, doklejamy do podstawy wieży - cz.2, w oznaczonym miejscu. Od góry doklejamy dach - cz.10.

Uwaga - krawędzie dachu wystające poza obrys ścian bocznych składamy na pół do spodu.

Budynki boczne - cz.11 i 12, doklejamy do podstawy w oznaczonych miejscach. Od góry doklejamy dachy cz.13 i 14.

Schody główne - sklejamy z cz: 15, 16, 17.

Schody boczne - sklejamy z cz.18 i 19. Sklejone schody naklejamy do podstawy w oznaczonych miejscach.

Kominy - cz.20 i 21, naklejamy na dachy w oznaczonych miejscach.

Wieżę latarni sklejamy w następującej kolejności:

Cz.23 sklejamy w walec, do którego doklejamy wręgi cz.22 i 24. Cz.26 sklejamy w stożek, do którego doklejamy wręgi cz.25 i 27, a następnie naklejamy ją na cz.24. Cz.28 sklejamy w stożek, który doklejamy do cz.27. Od góry doklejamy cz.29. Cz.30 sklejamy w walec, który doklejamy do cz.29. Od góry do cz.30 doklejamy cz.31. Gotową wieżę naklejamy na cz.4.

Laternę - sklejamy w następującej kolejności:

Podstawę laterny - cz.33, sklejamy w walec, do którego doklejamy wręgi cz.32 od spodu i cz.34 od góry. Pasek cz.35 doklejamy dookoła górnej krawędzi. Cz.37 sklejamy w walec, do którego doklejamy wręgi cz.36 od góry i od spodu. Pasek cz.38 doklejamy do górnej krawędzi cz.37 owijając go dwukrotnie dookoła. Następnie cz.37 naklejamy na cz.34.

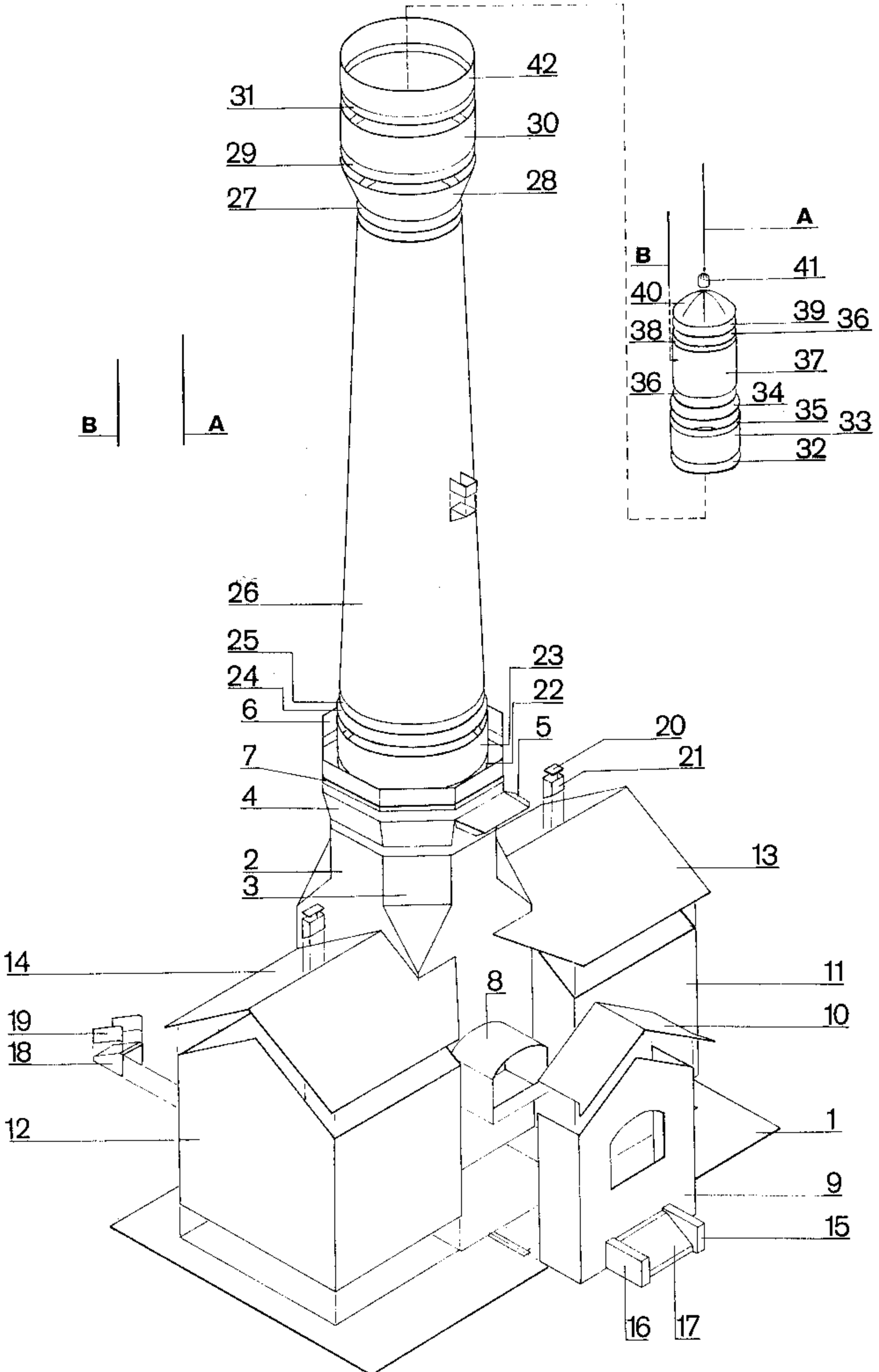
Dach laterny - cz.40, sklejamy w stożek i formujemy na półokrągło. Cz.39 podklejamy od spodu. Cz.41 zwijamy w rurkę, formujemy na półokrągło od góry, doklejamy do cz.40. Gotowy daszek naklejamy na cz.37. Kompletną laternę naklejamy w oznaczonym miejscu na cz.31.

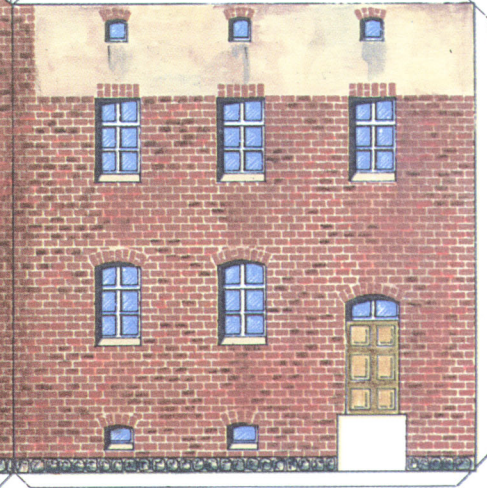
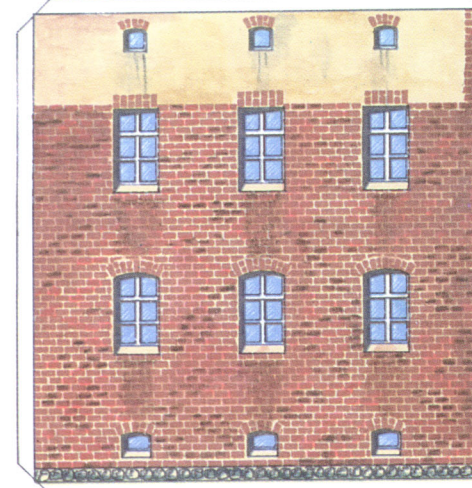
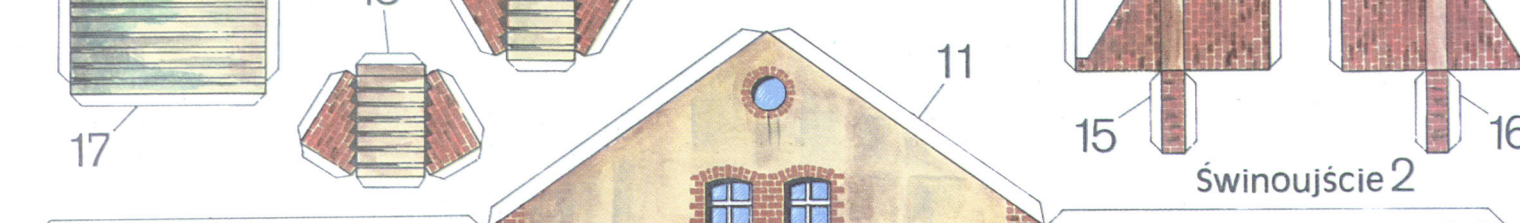
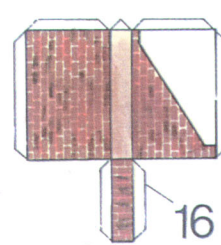
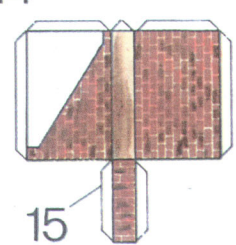
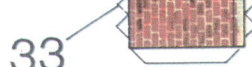
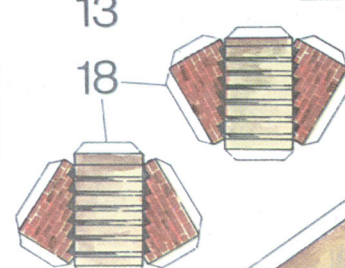
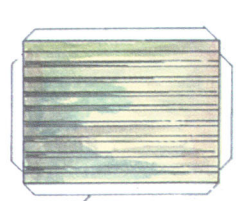
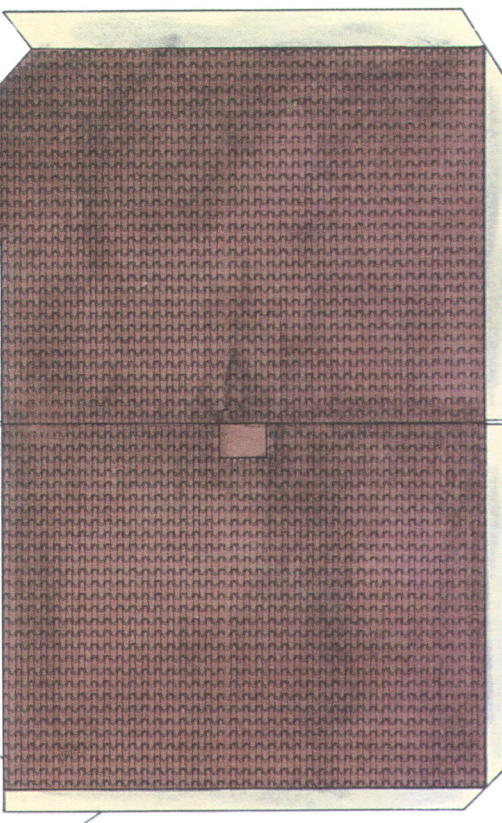
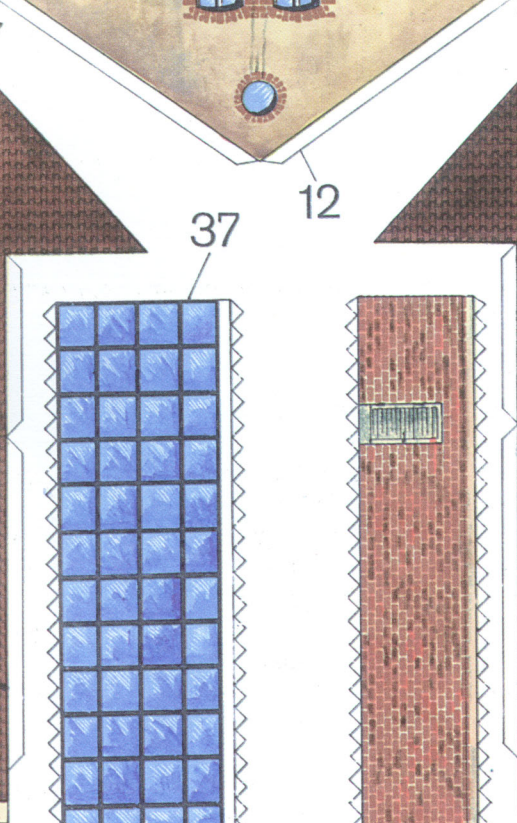
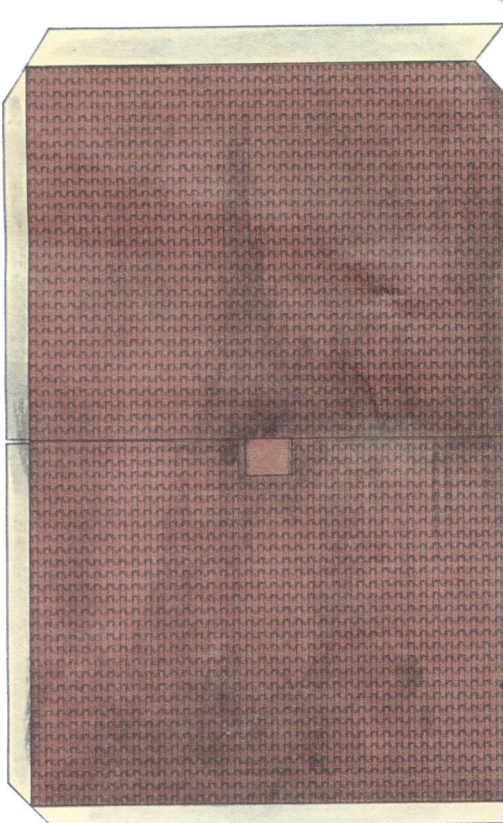
Barierkę - cz.42, składamy wzdłuż na pół, zwijamy w walec i doklejamy wzdłuż krawędzi cz.30.

Platformę - cz.42, składamy w pół wzdłuż linii zagięć i doklejamy do wieży w oznaczonym miejscu.

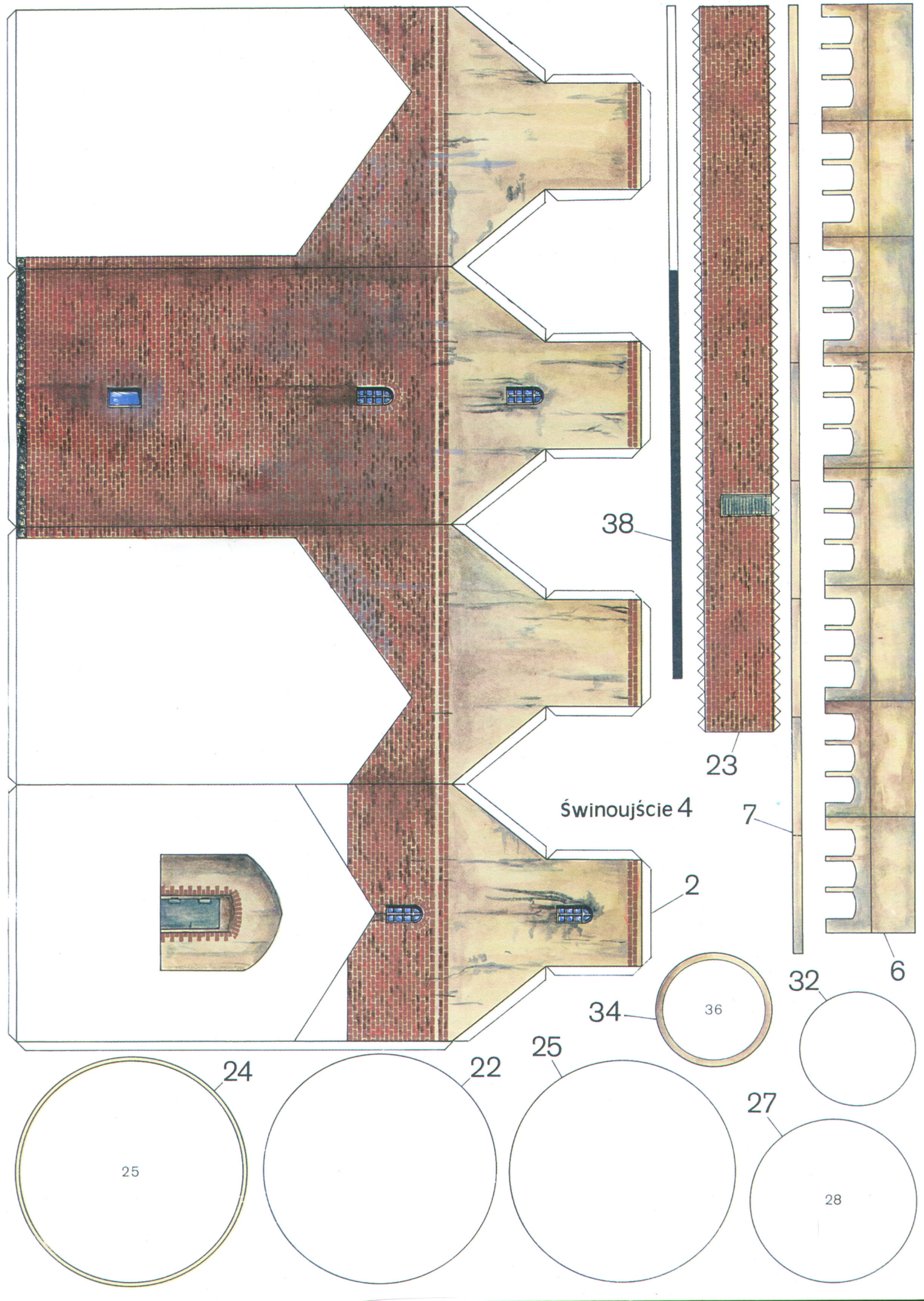
Barierkę - cz.43, składamy w pół i doklejamy do krawędzi cz.42.

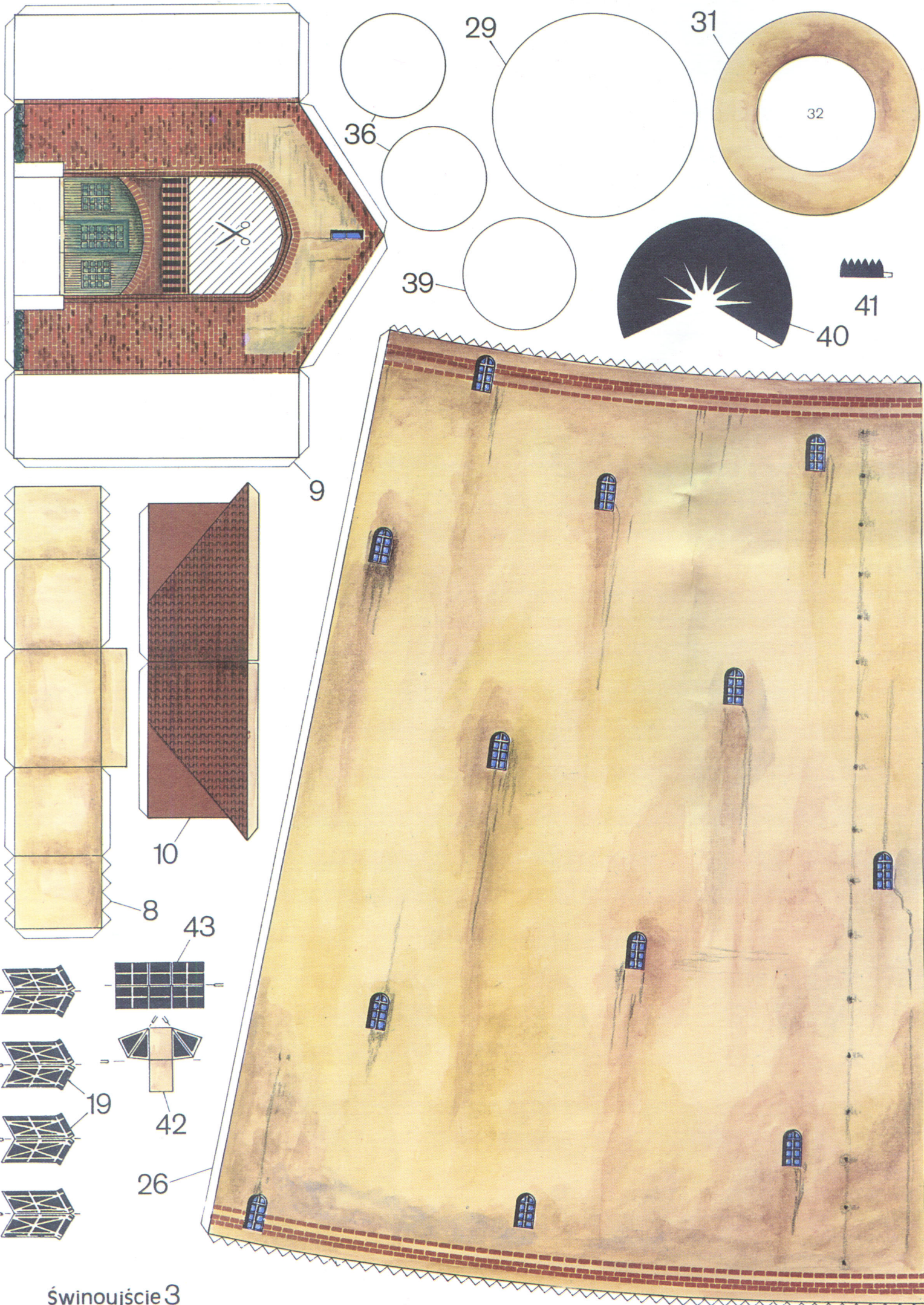
Na zakończenie wykonujemy z drutu wg szablonów, anteny, które malujemy białą farbą i przyklejamy do latarni w sposób pokazany na rysunku montażowym.



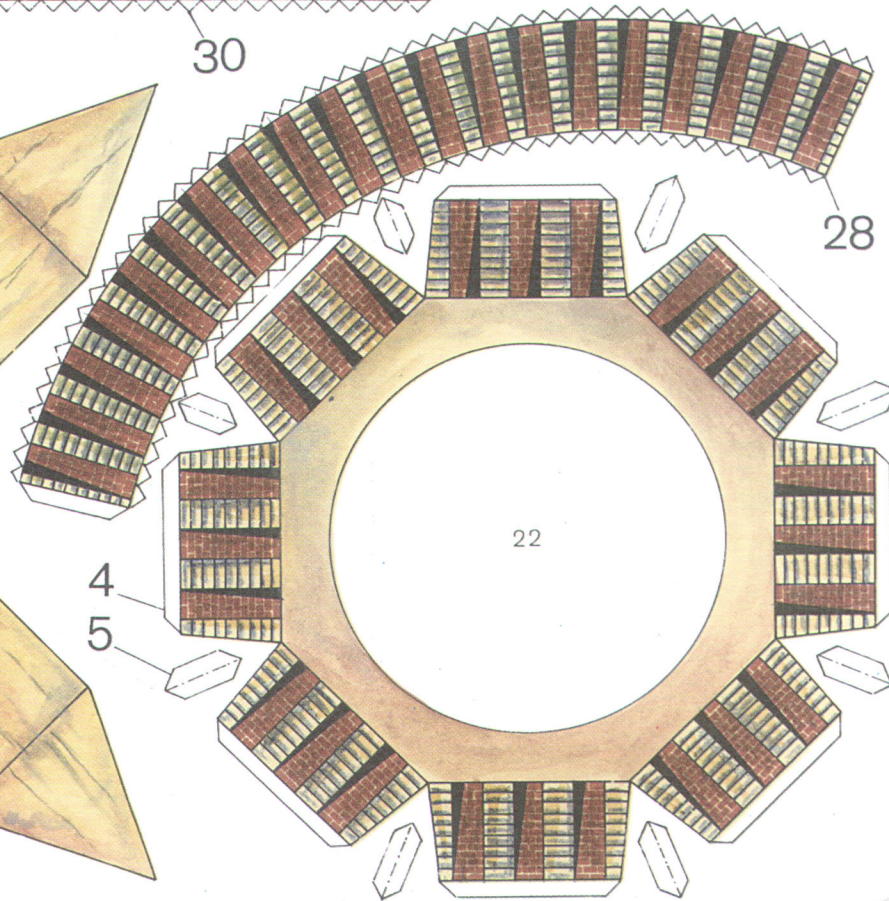
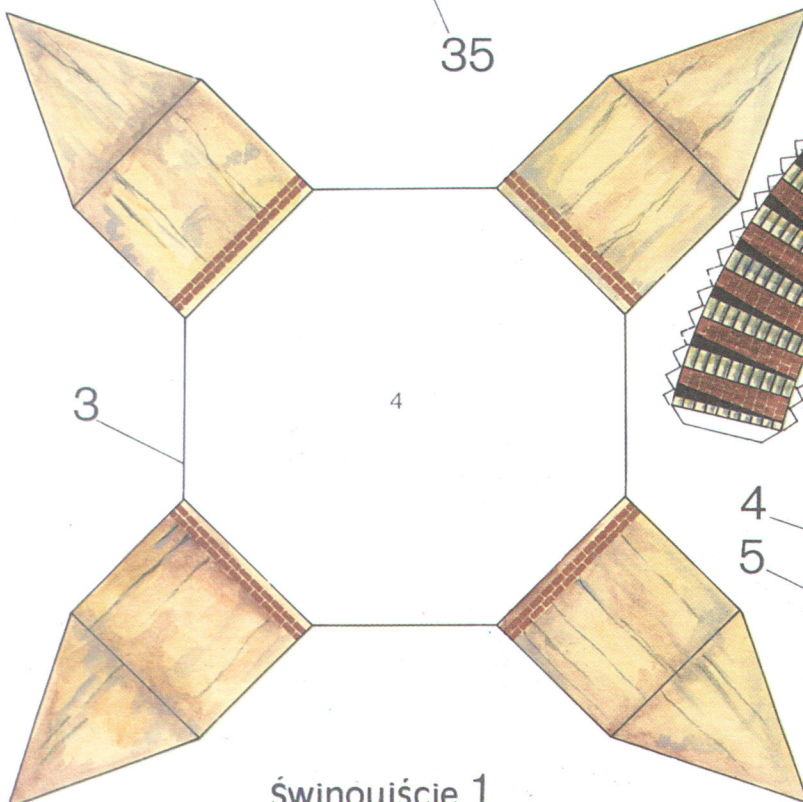
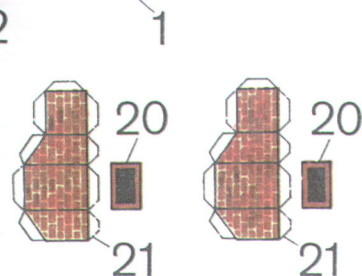
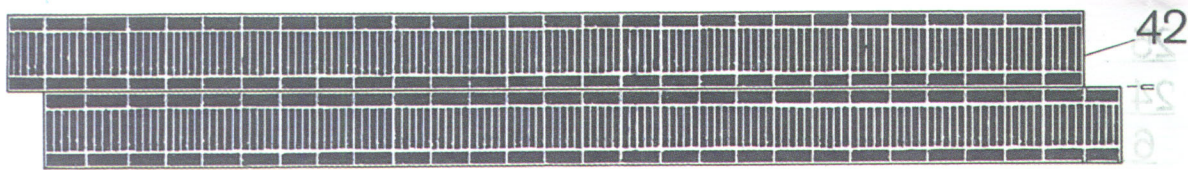
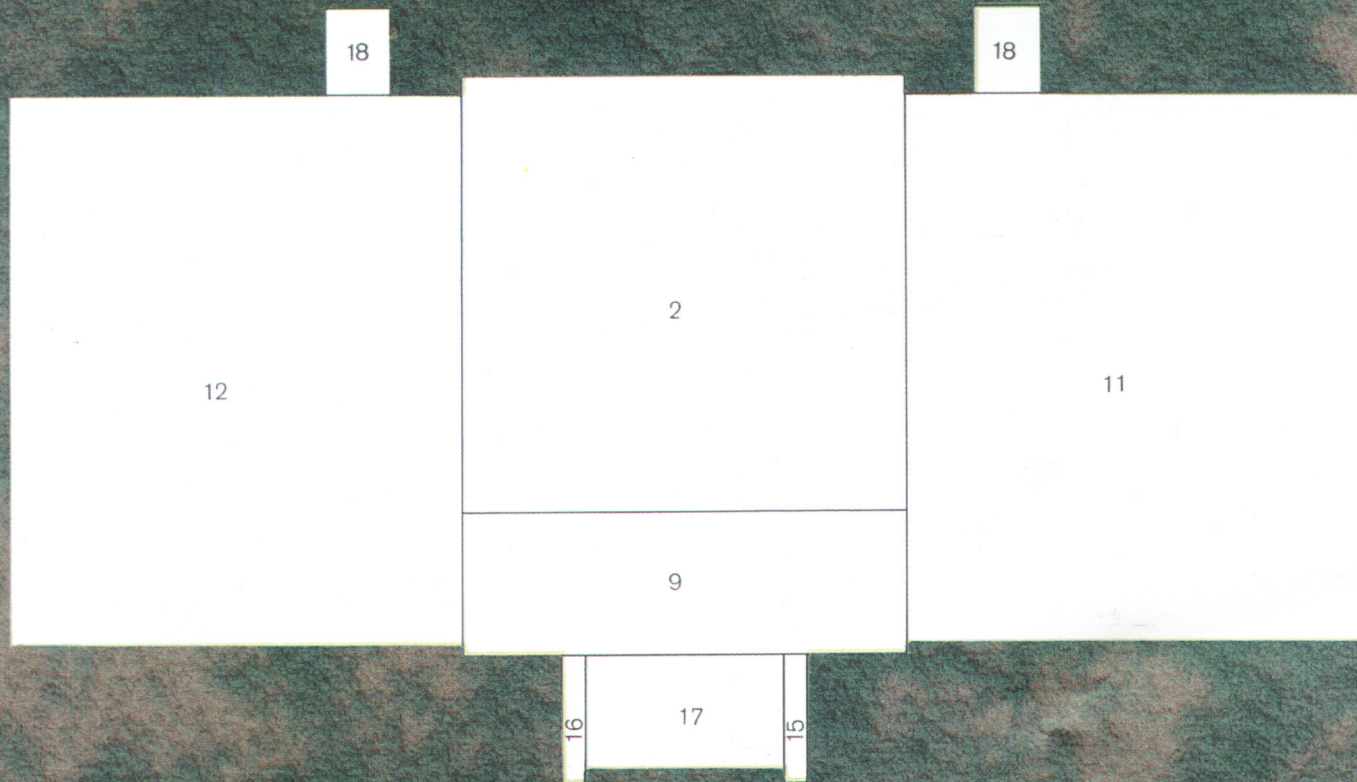


Świnoujście 2





świnoujście 3



Świnoujście 1