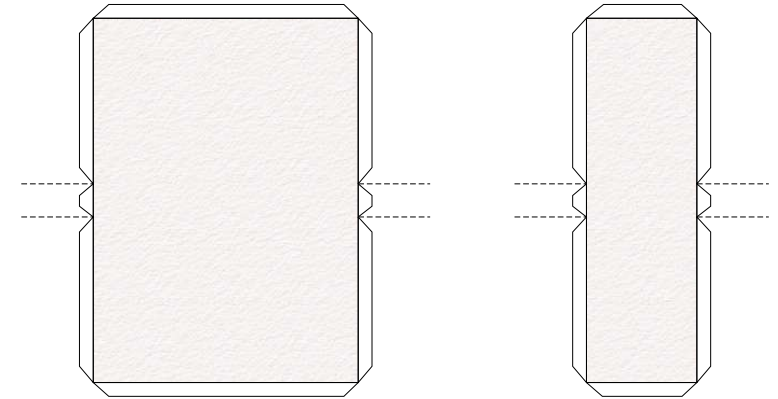


**Teil 25**

**Stalldach Hofseite**

**Mauer 1**

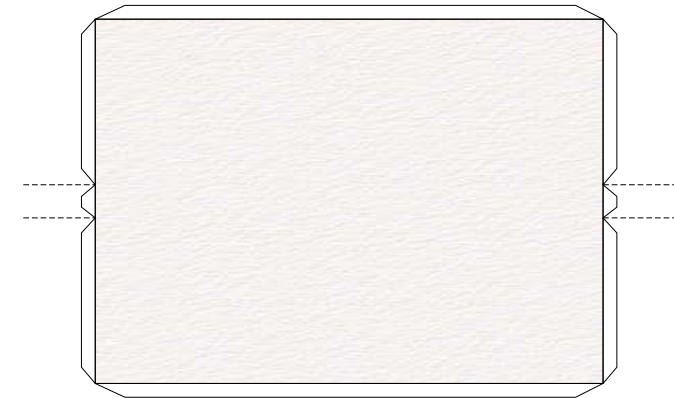
**Mauer 3**



**Teil 26**

**Stalldach Feldseite**

**Mauer 2**



**Kleines Hoftor**



Teil an der Mittellinie falzen und zwischen PF 4 und Wohnhaus stumpf einkleben.

**Großes Hoftor**

Beide Teile ausschneiden, mit den weißen Rückseiten zusammenkleben und zwischen PF 3 und 4 stumpf einkleben.



*Kamsdorfer Bauernhaus*

Bauplan by MiGo - Blatt 07