

INSTRUCCIONES

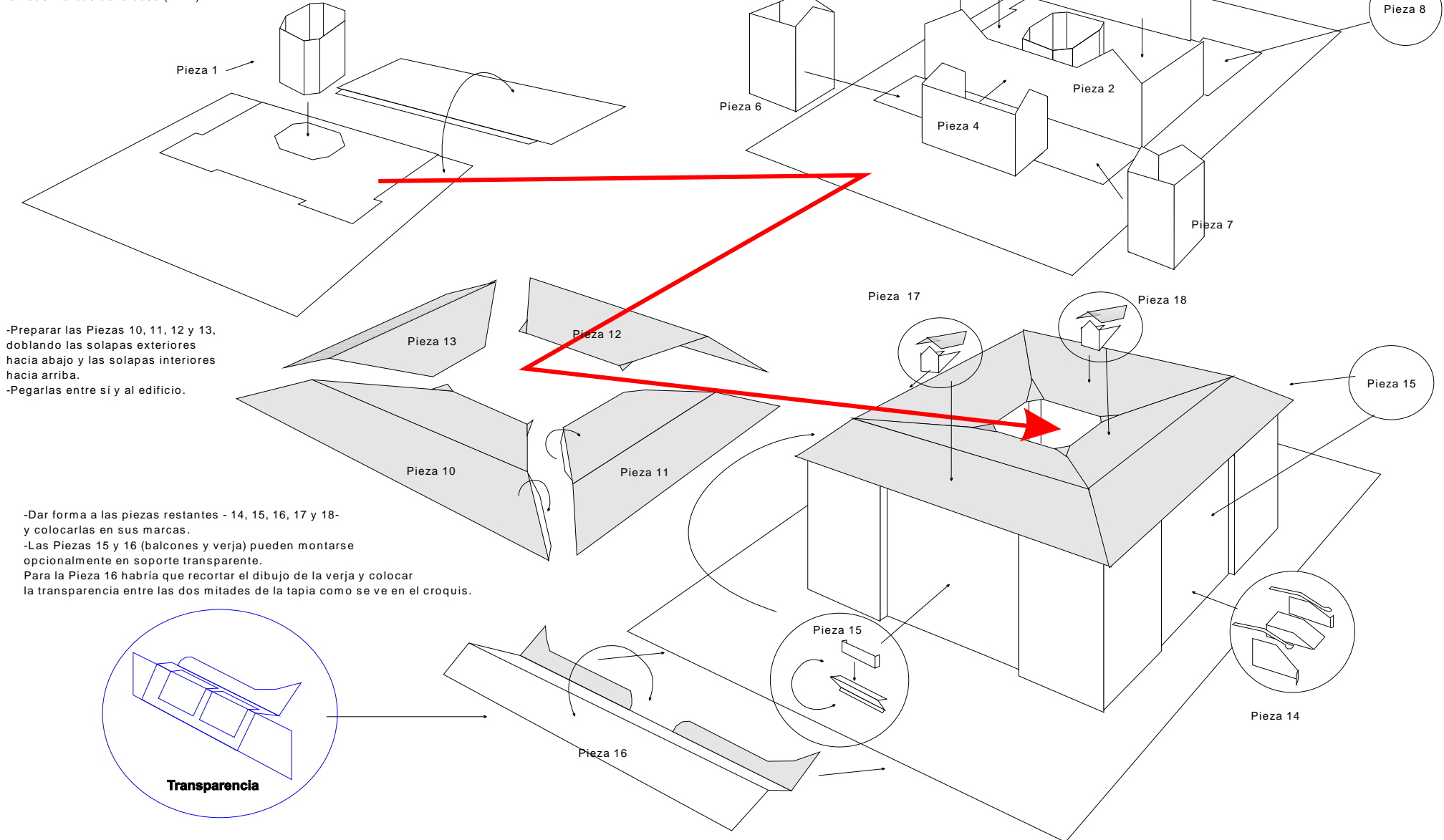
- La impresión del recortable deberá hacerse sobre papel grueso. En caso contrario, convendría aplicar refuerzos interiores de cartulina a las piezas más grandes.
- Antes de iniciar la construcción es necesario haber comprendido el proceso de montaje.
- Es aconsejable marcar muy suavemente, con la ayuda de regla y cuchilla o punta de tijera, las líneas por las que deba doblarse una pieza o solapa para obtener un canto uniforme.
- Para asegurar una correcta fijación, conviene presionar sobre las solapas mientras actúa el pegamento.

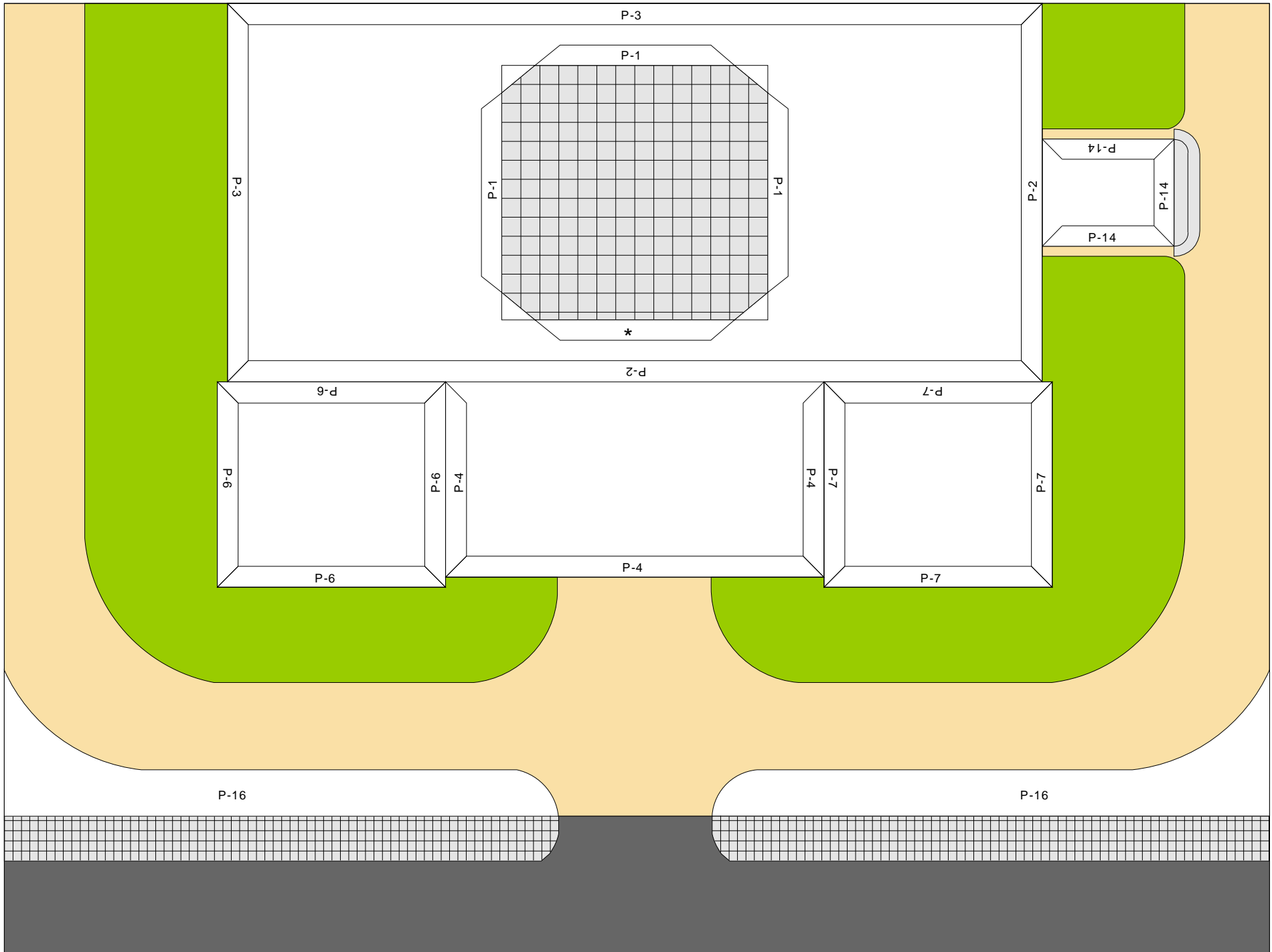
SECUENCIA DE MONTAJE :

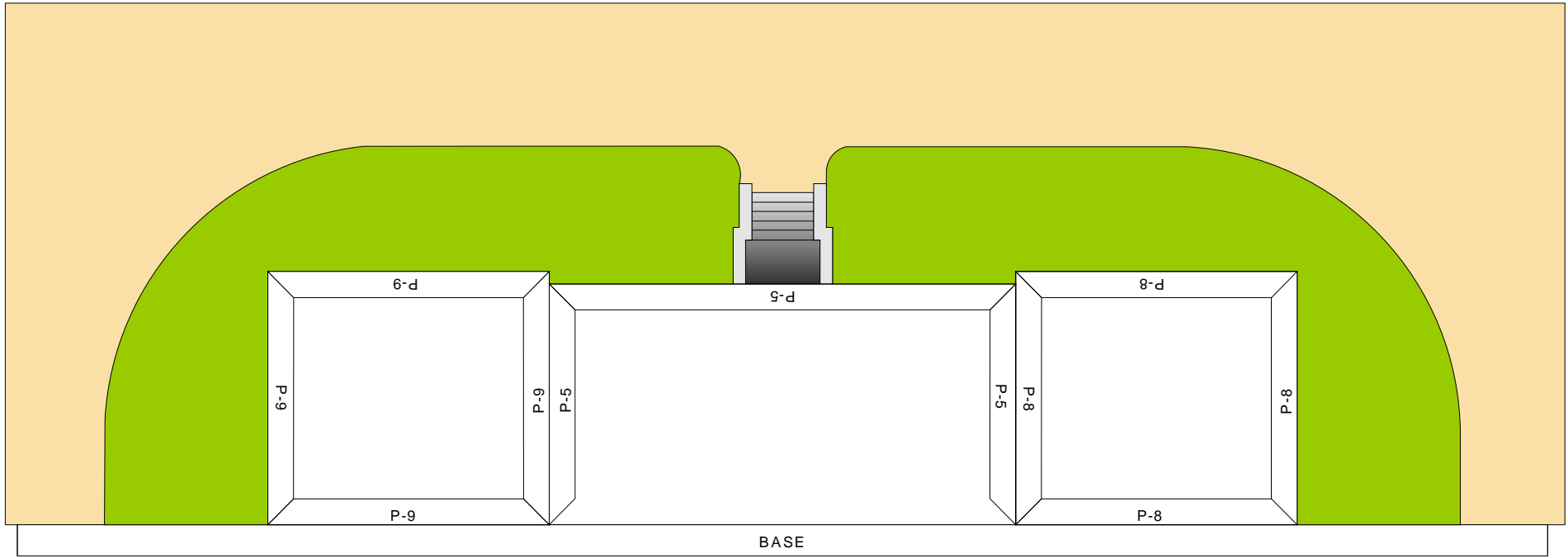
Para formar la base, recortar las dos piezas sin número de las hojas 1 y 2 y pegarlas por la solapa. Si se van a fijar sobre una superficie rígida, es más aconsejable quitar la solapa y pegarlas al canto.

Dar forma a la pieza 1, doblándola hacia dentro, y colocarla en sus marcas de la base (* - *).

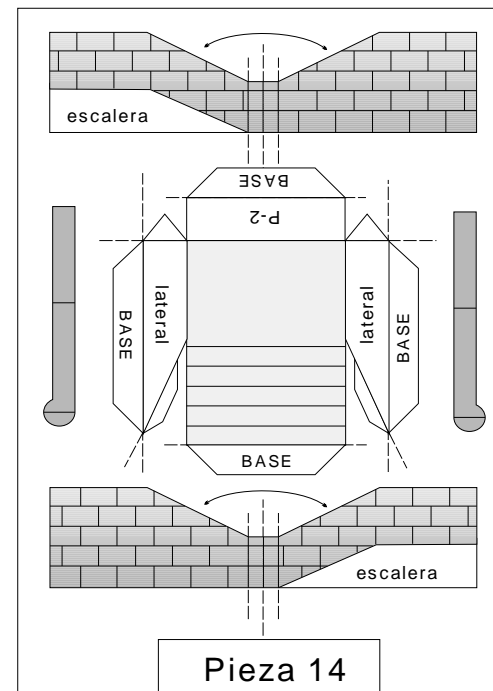
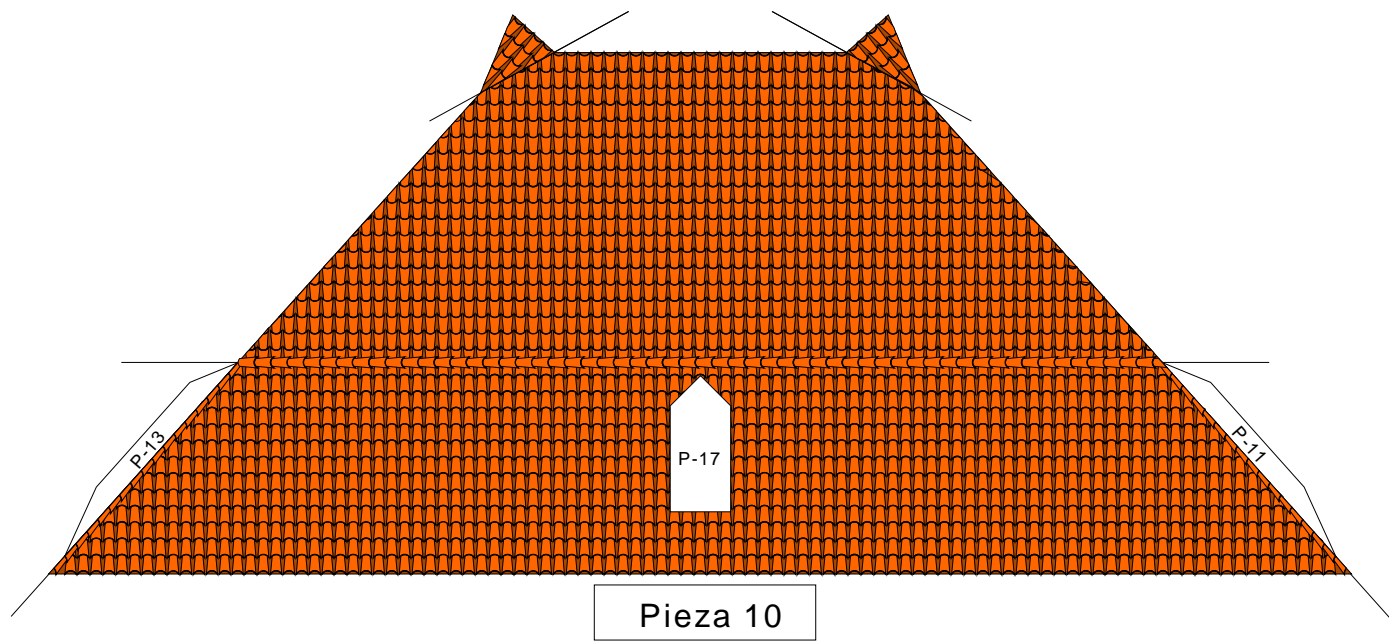
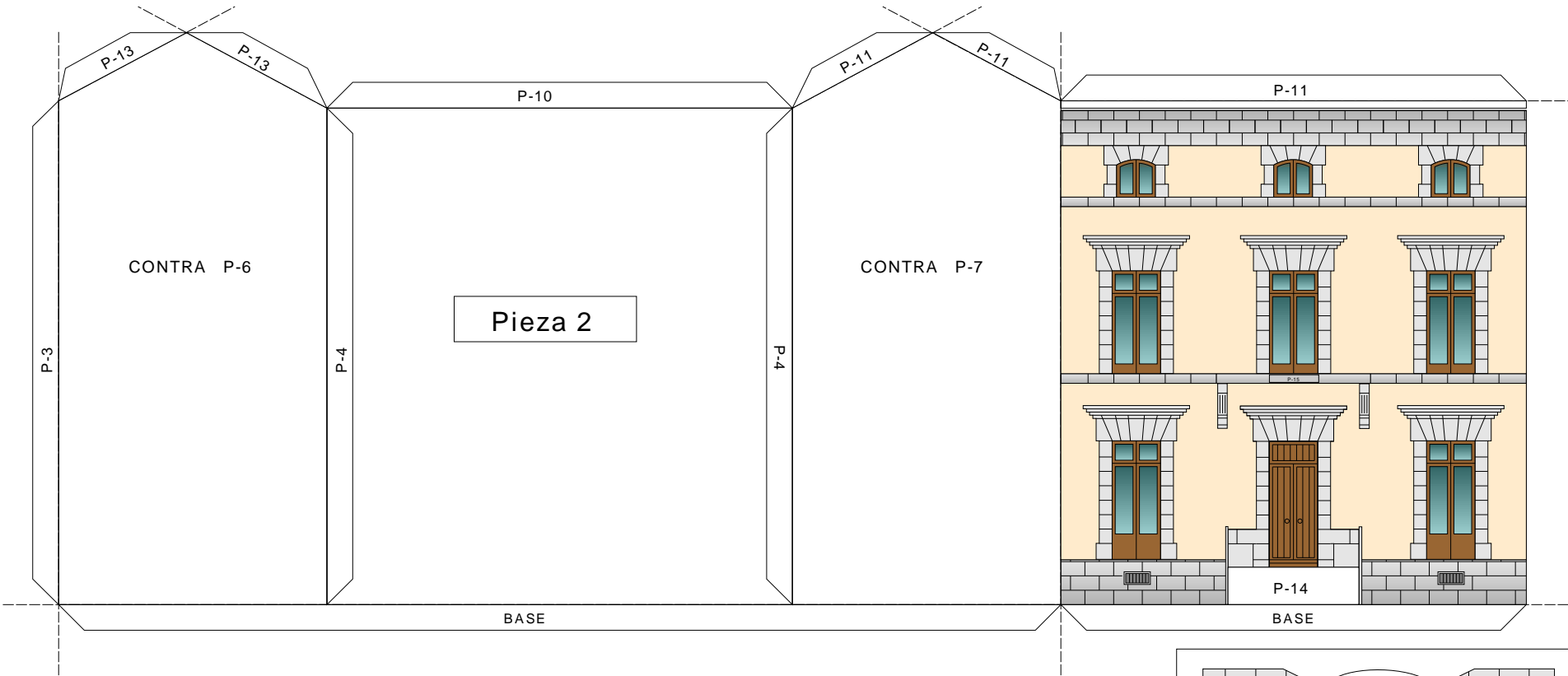
- Pegar la Pieza 2 sobre la base. Pegar la Pieza 3 sobre la base y contra la Pieza 2.
- Adosar al conjunto las Piezas 4 y 5.
- Cerrar sobre sí las Piezas 6, 7, 8 y 9 y formar las esquinas como se indica en el croquis.

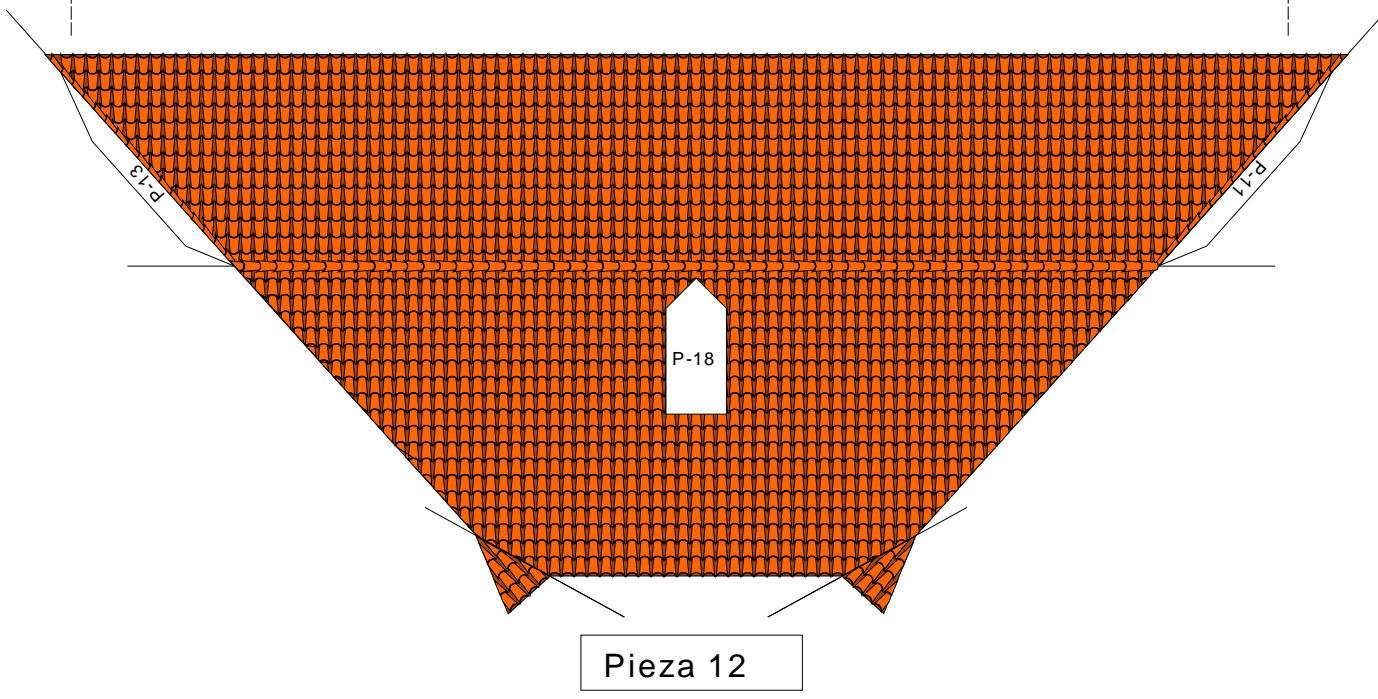
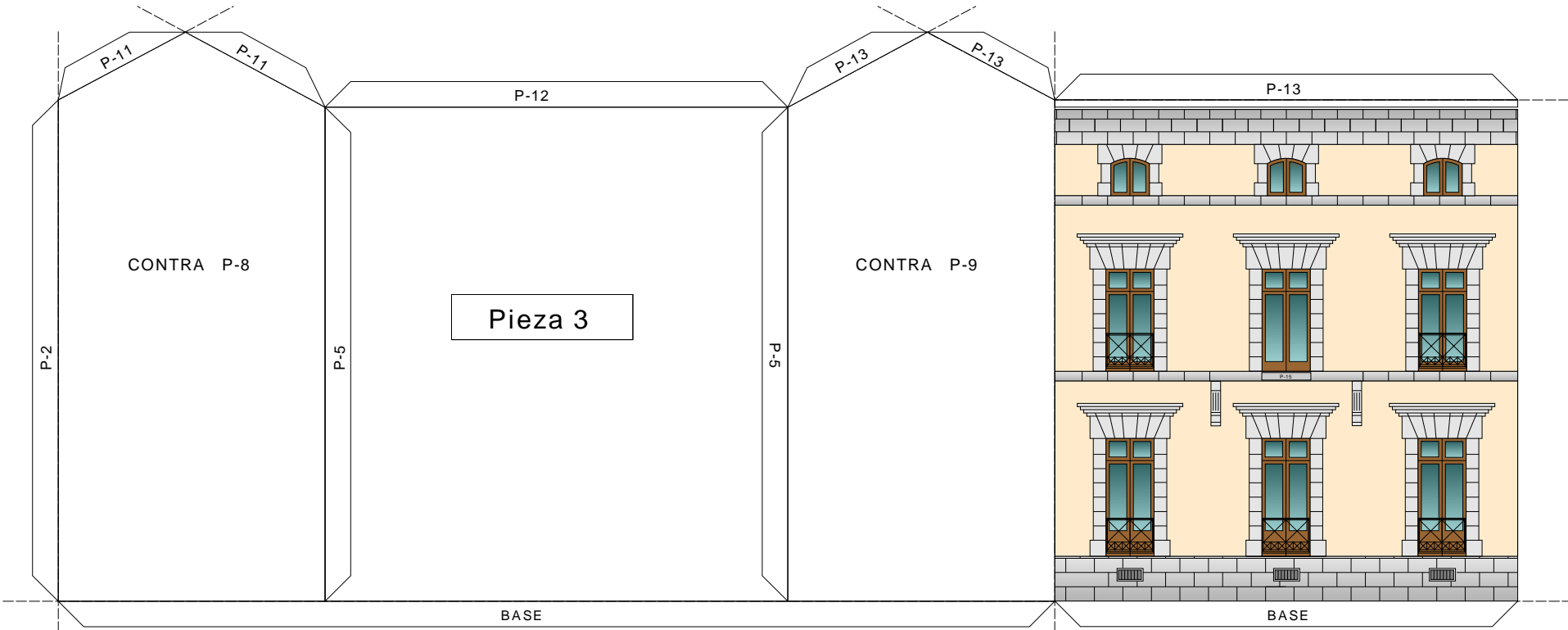


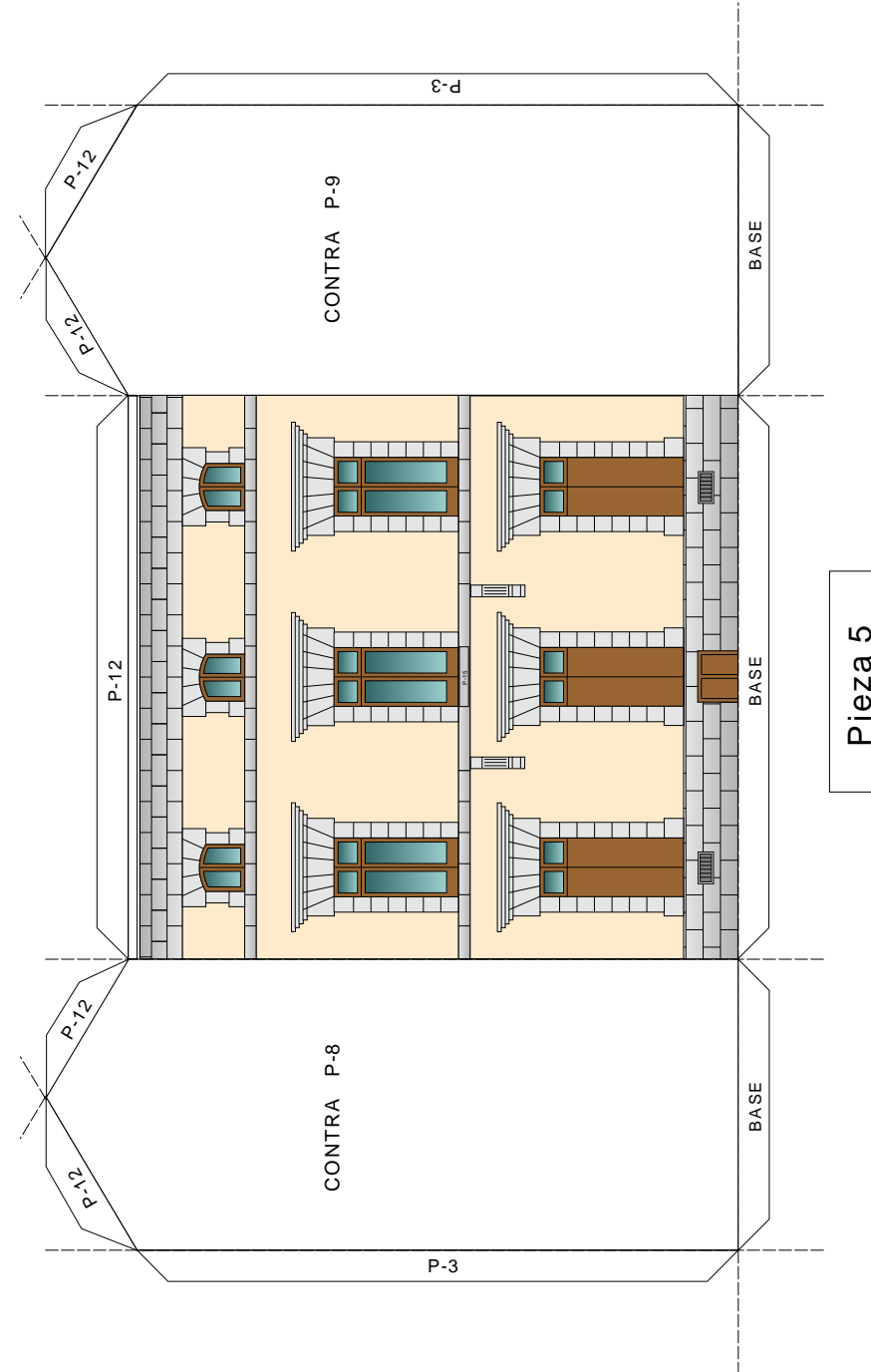
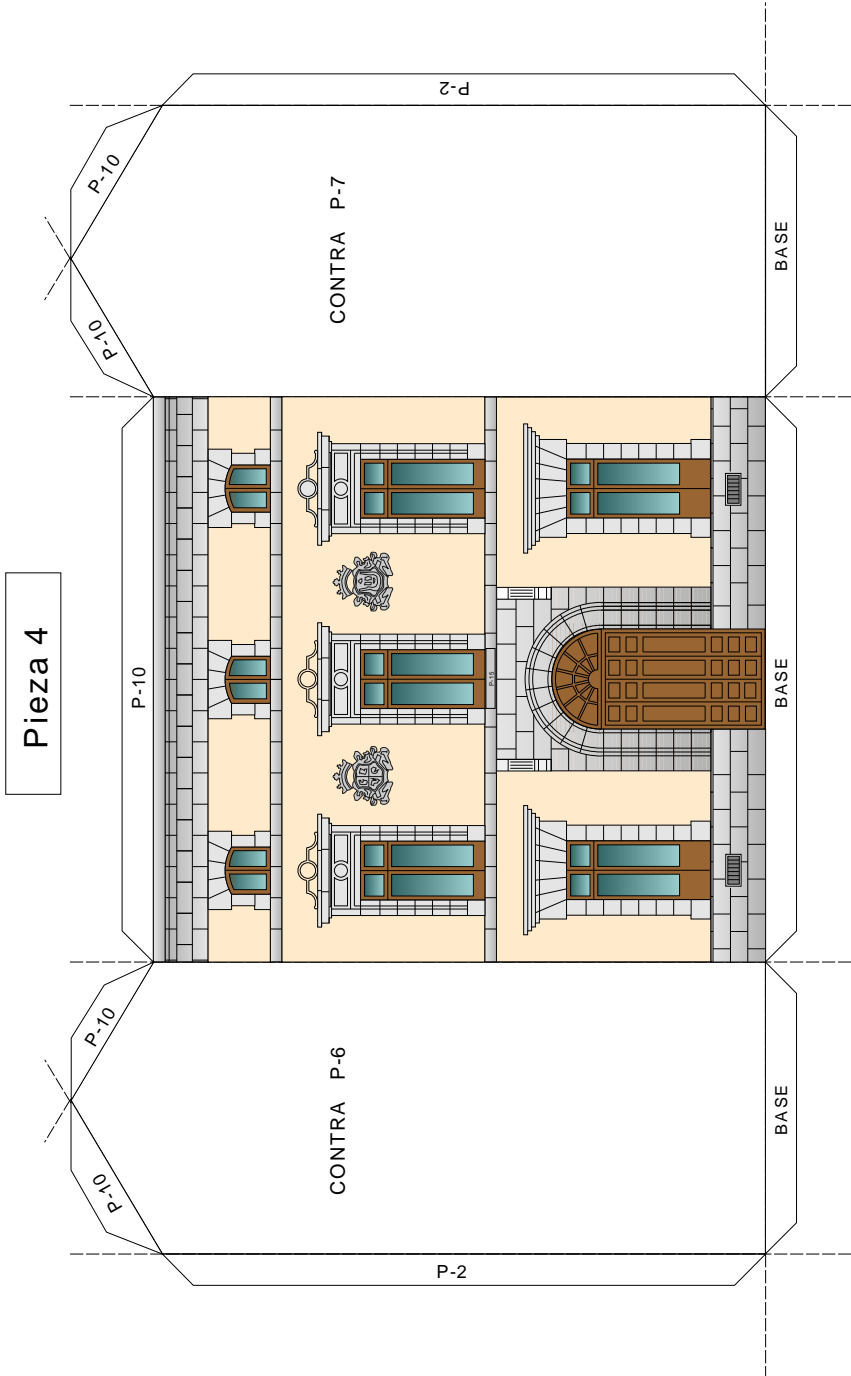


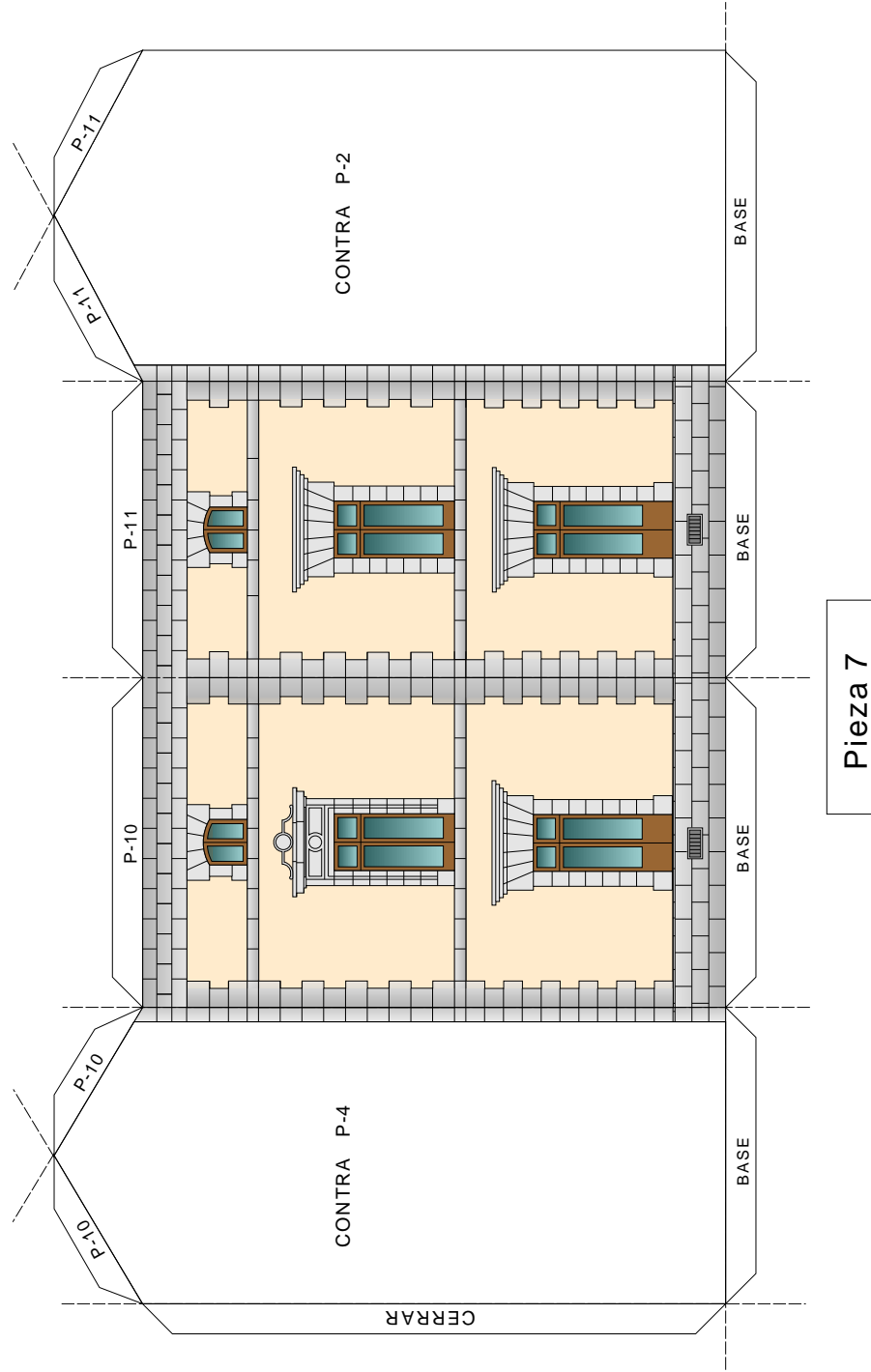
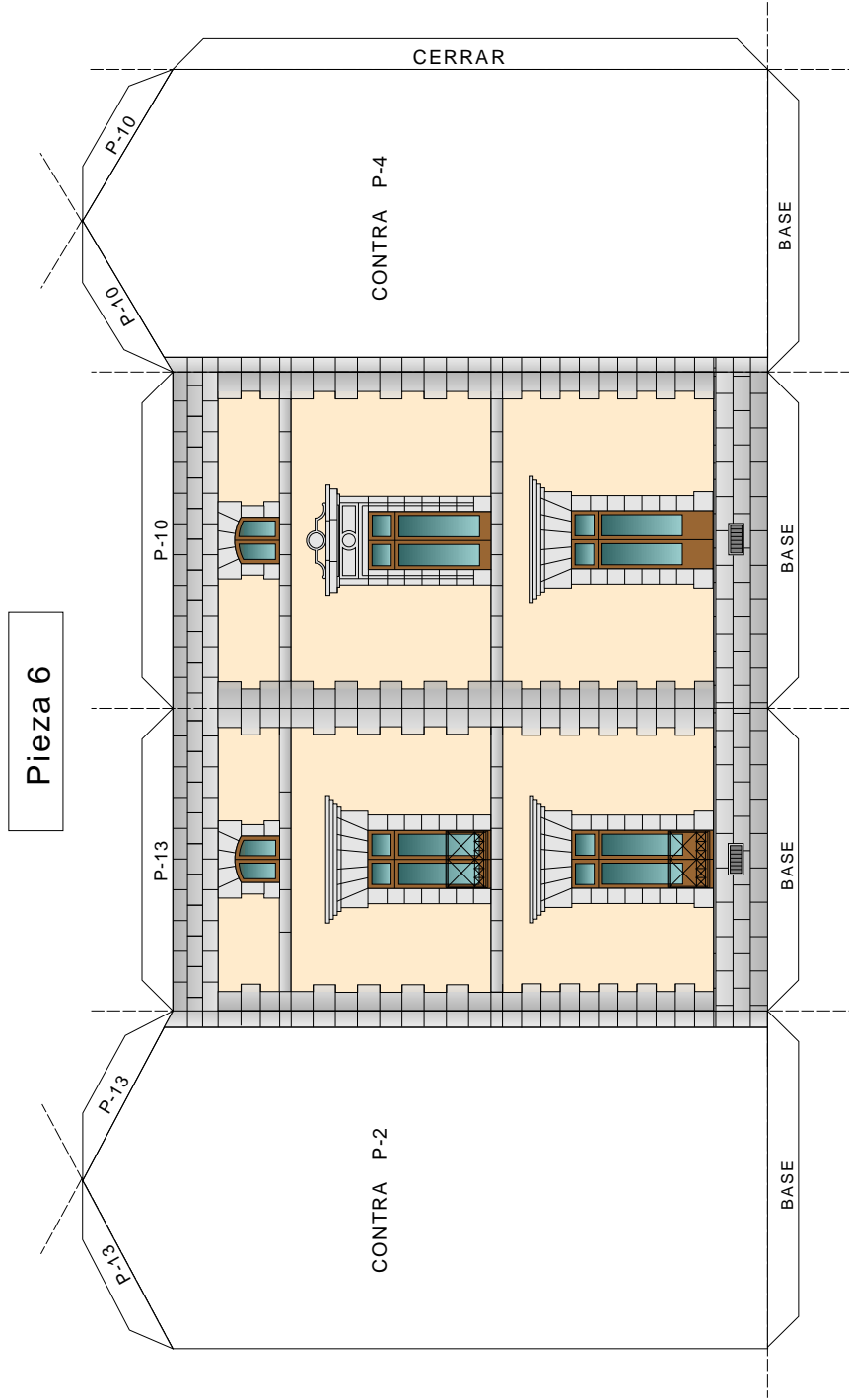


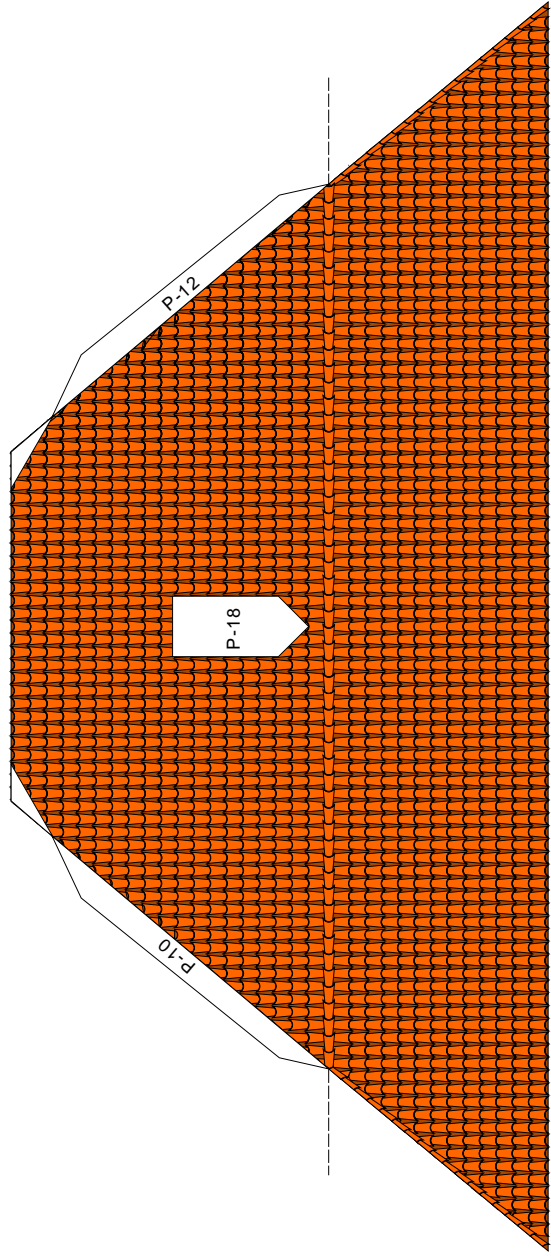
Pieza 1





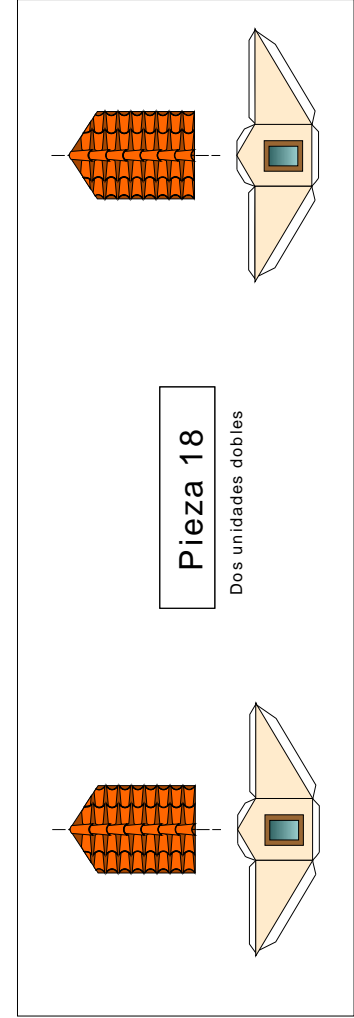
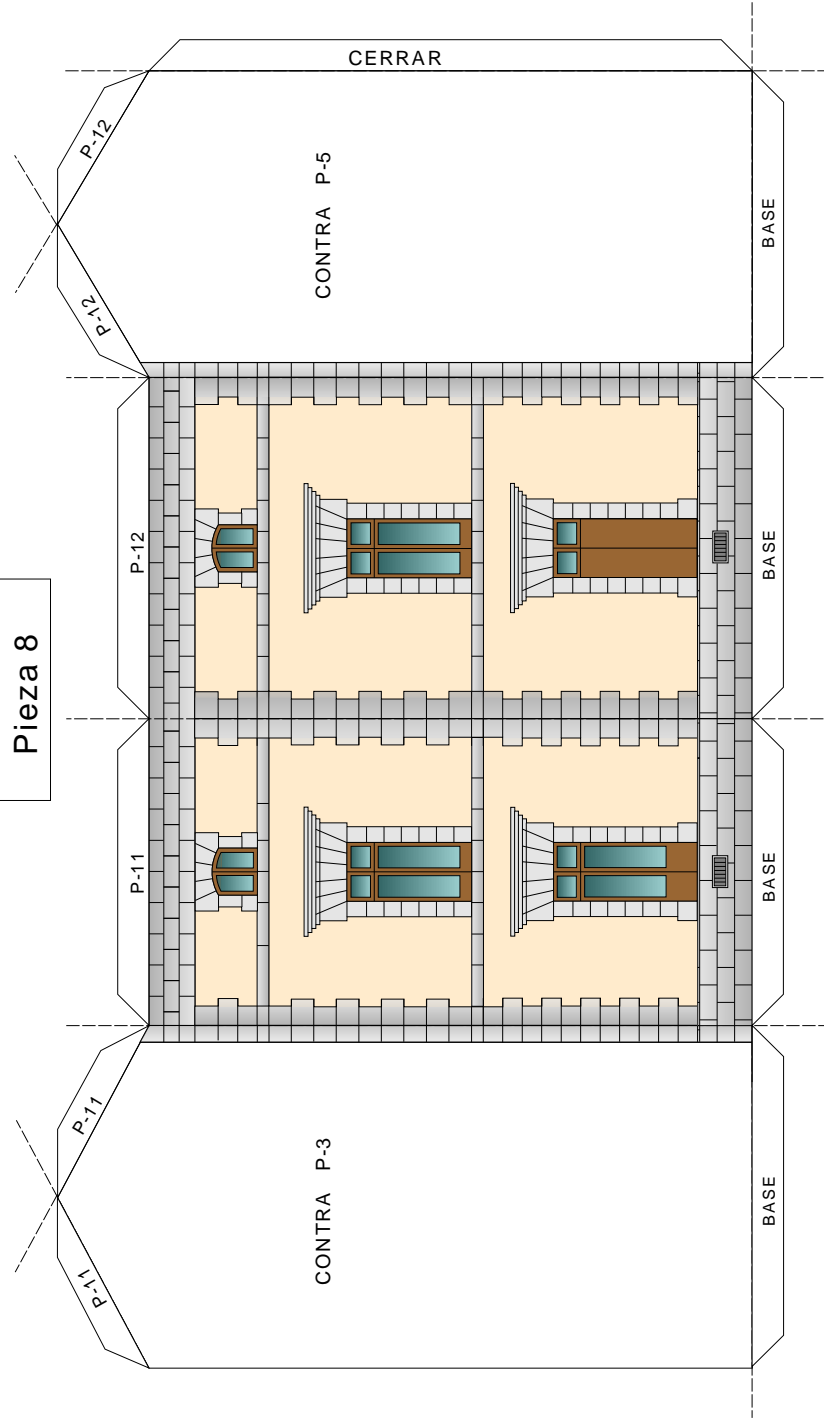


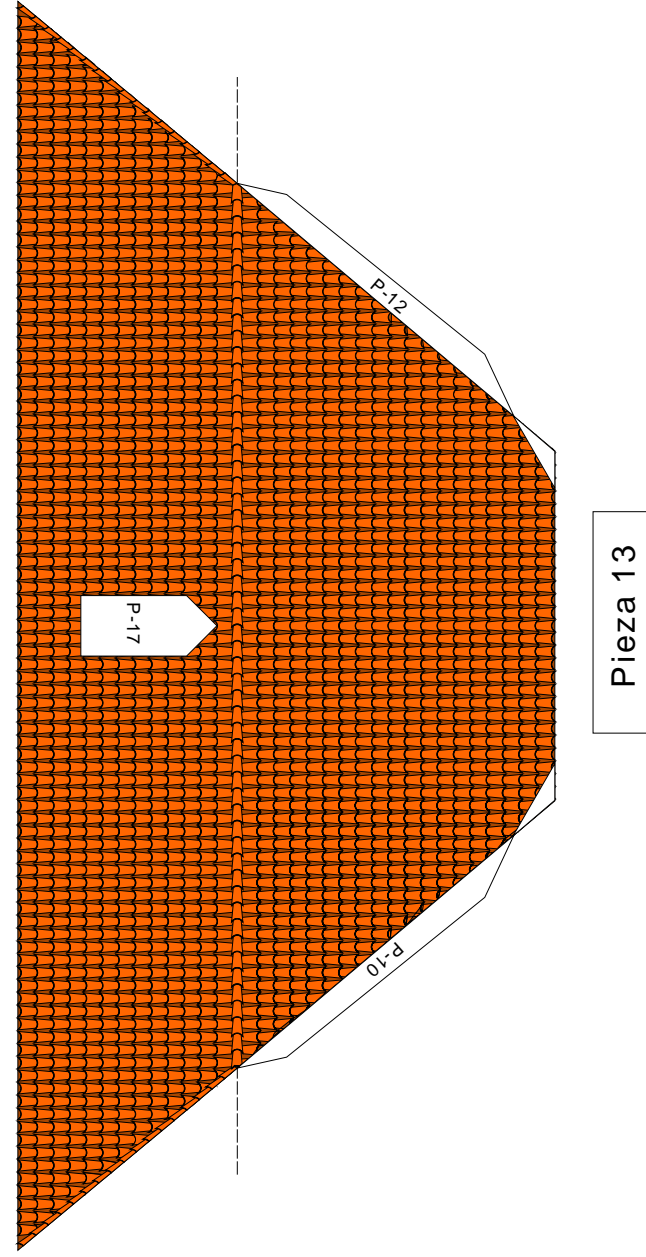
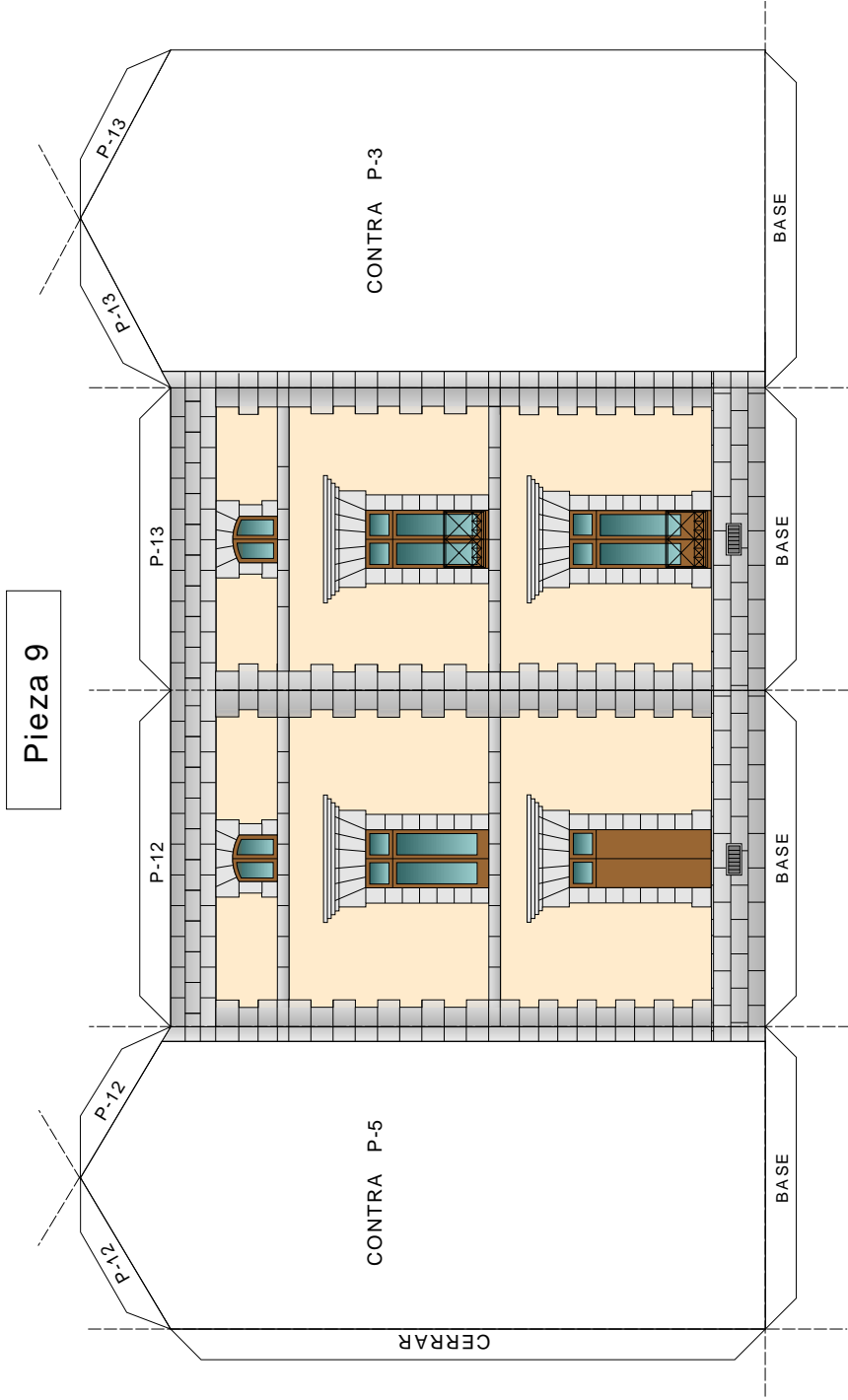


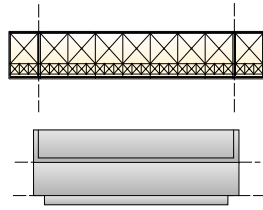
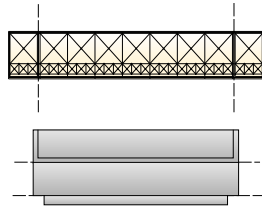


Pieza 11

Pieza 8

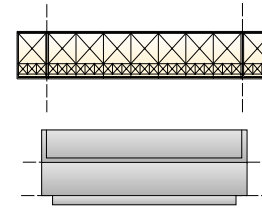
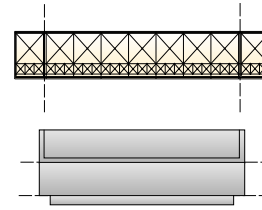




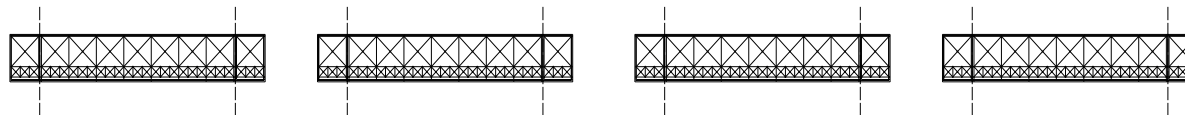
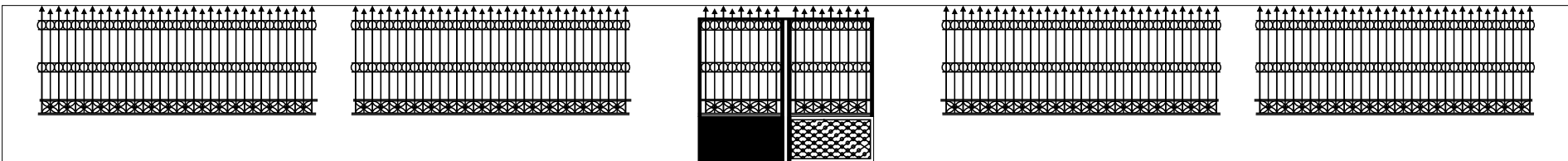
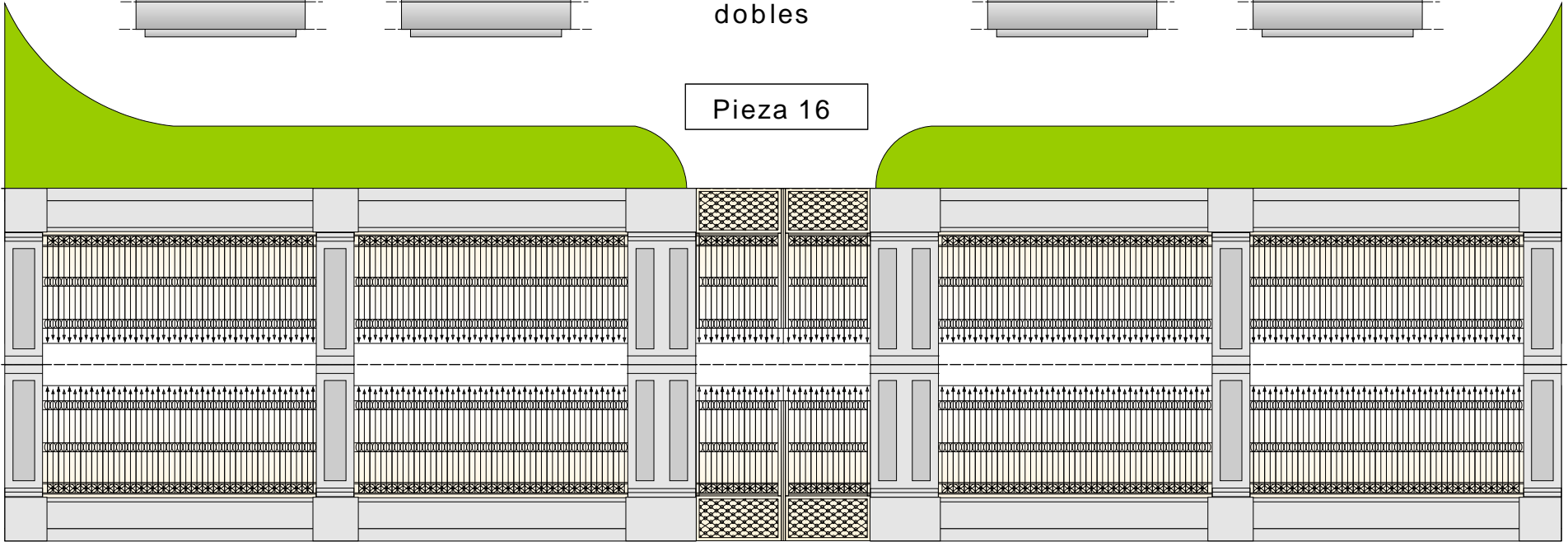


Pieza 15

cuatro unidades
dobles



Pieza 16



VERJA Y BALCONES OPCIONALES SOBRE SOPORTE TRANSPARENTE