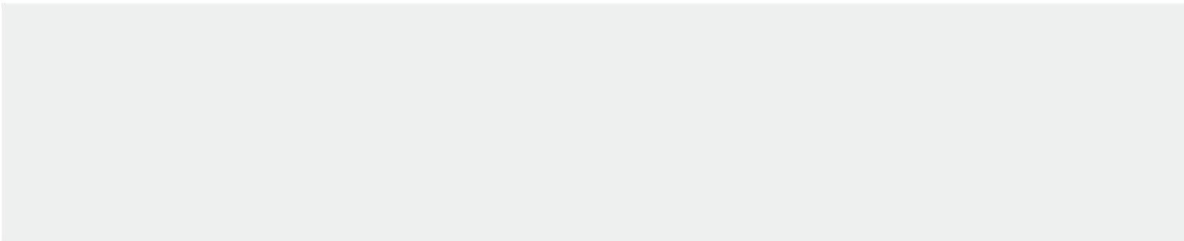
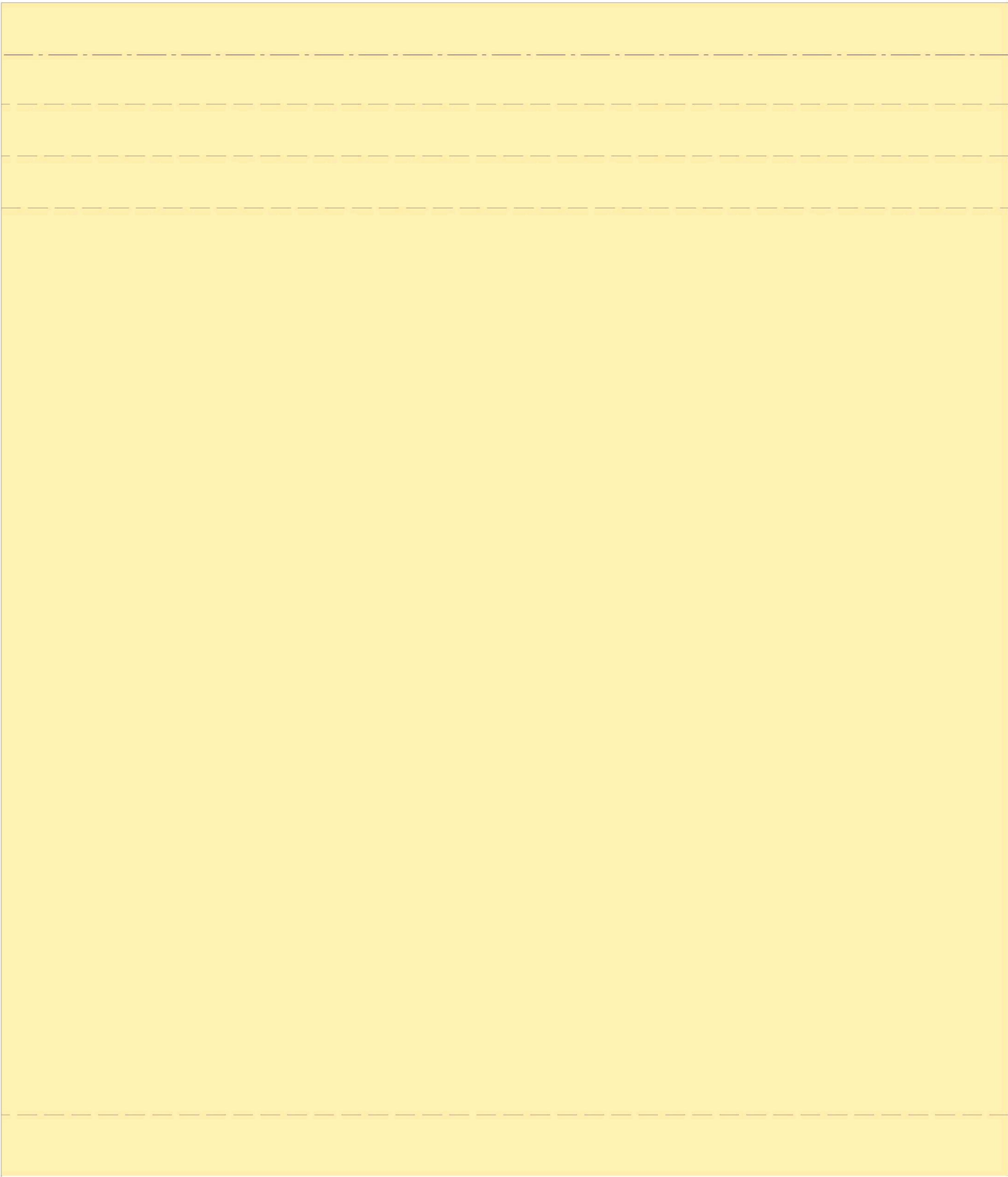
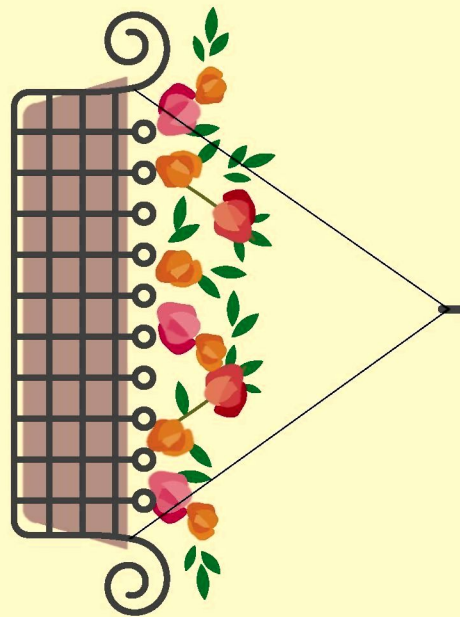


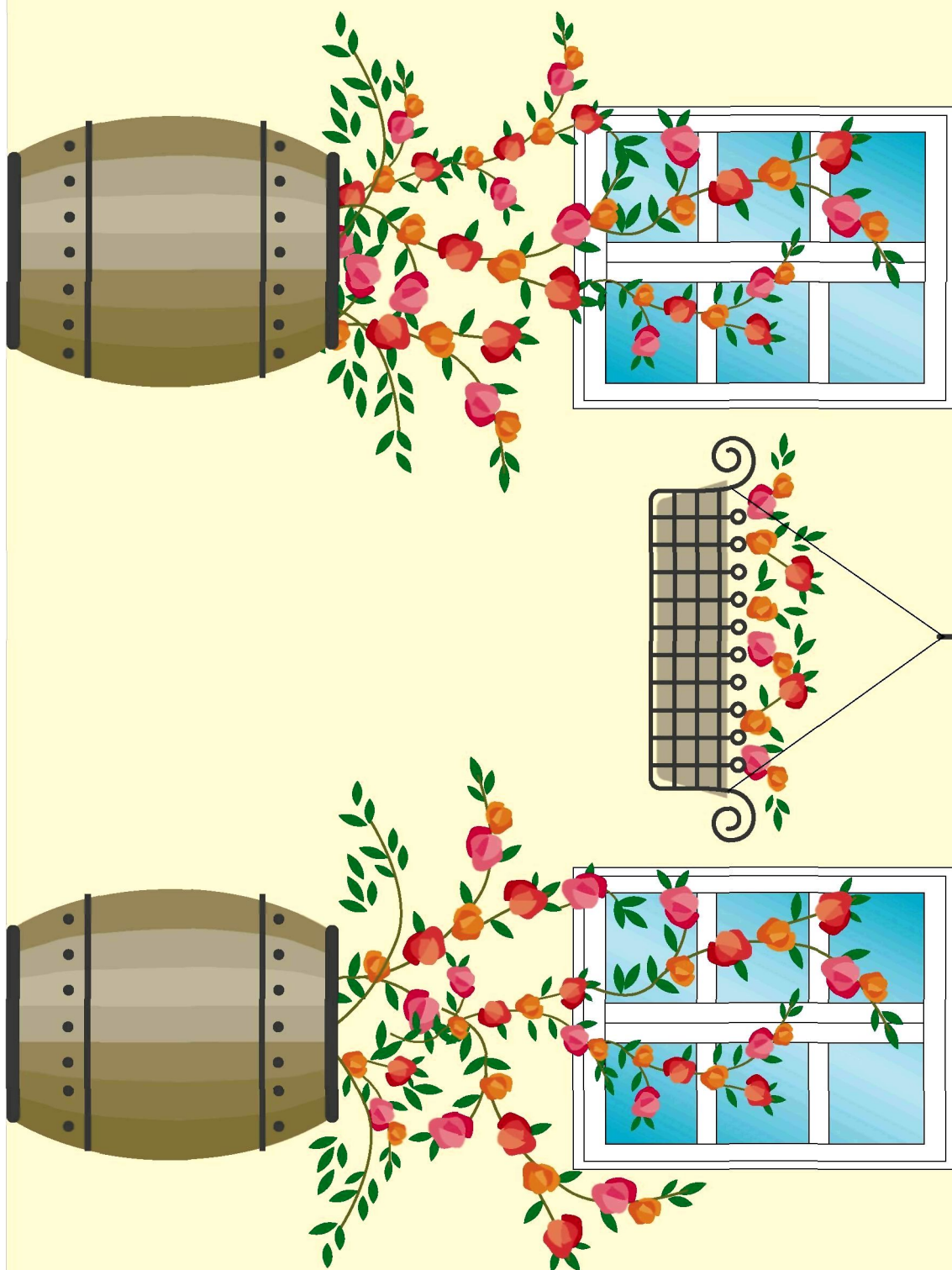
左壁外



右壁外



後ろ壁(外壁)



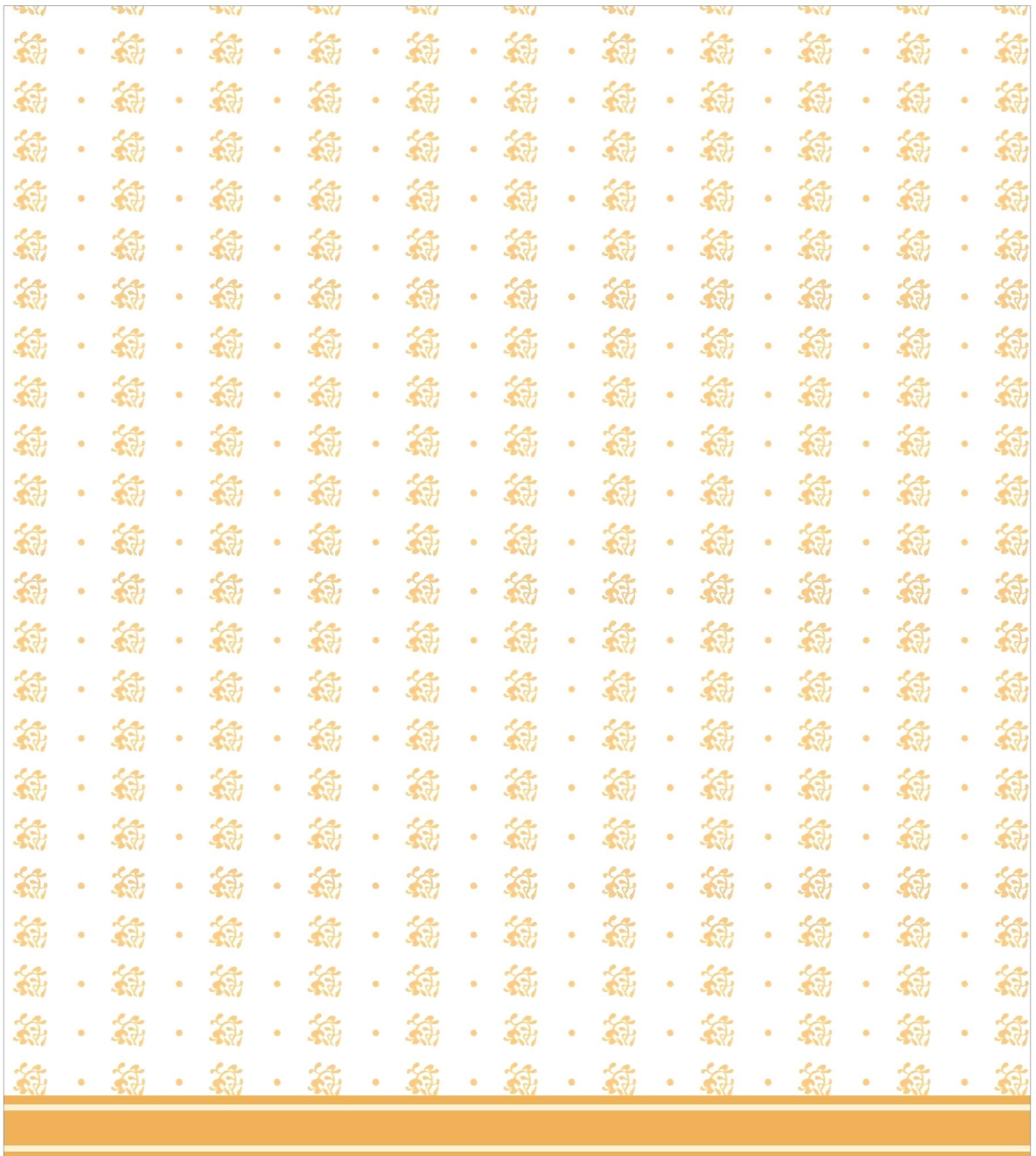
天井

Presented by  
**PAPER MUSEUM**  
ワフワフミュージアム

Presented by  
**PAPER MUSEUM**  
ワフワフミュージアム



右壁内

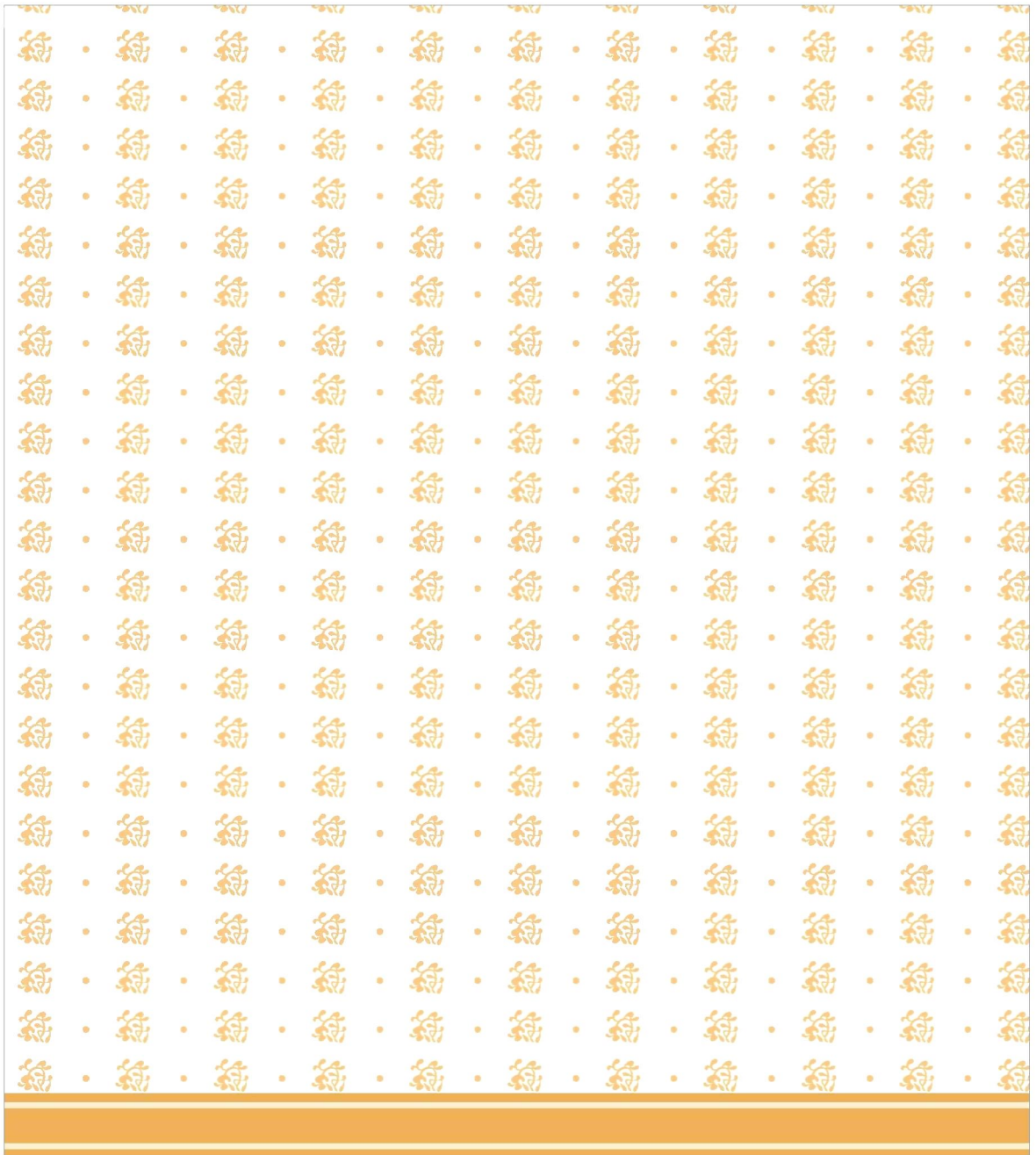


右床桁



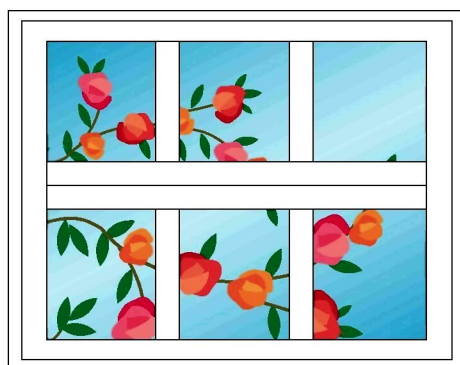
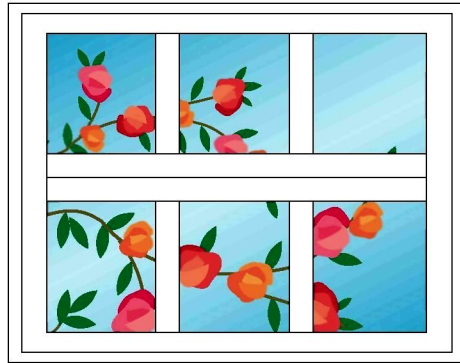
Presented by  
**PAPER MUSEUM**  
ワカワカMUSEUM

左壁内



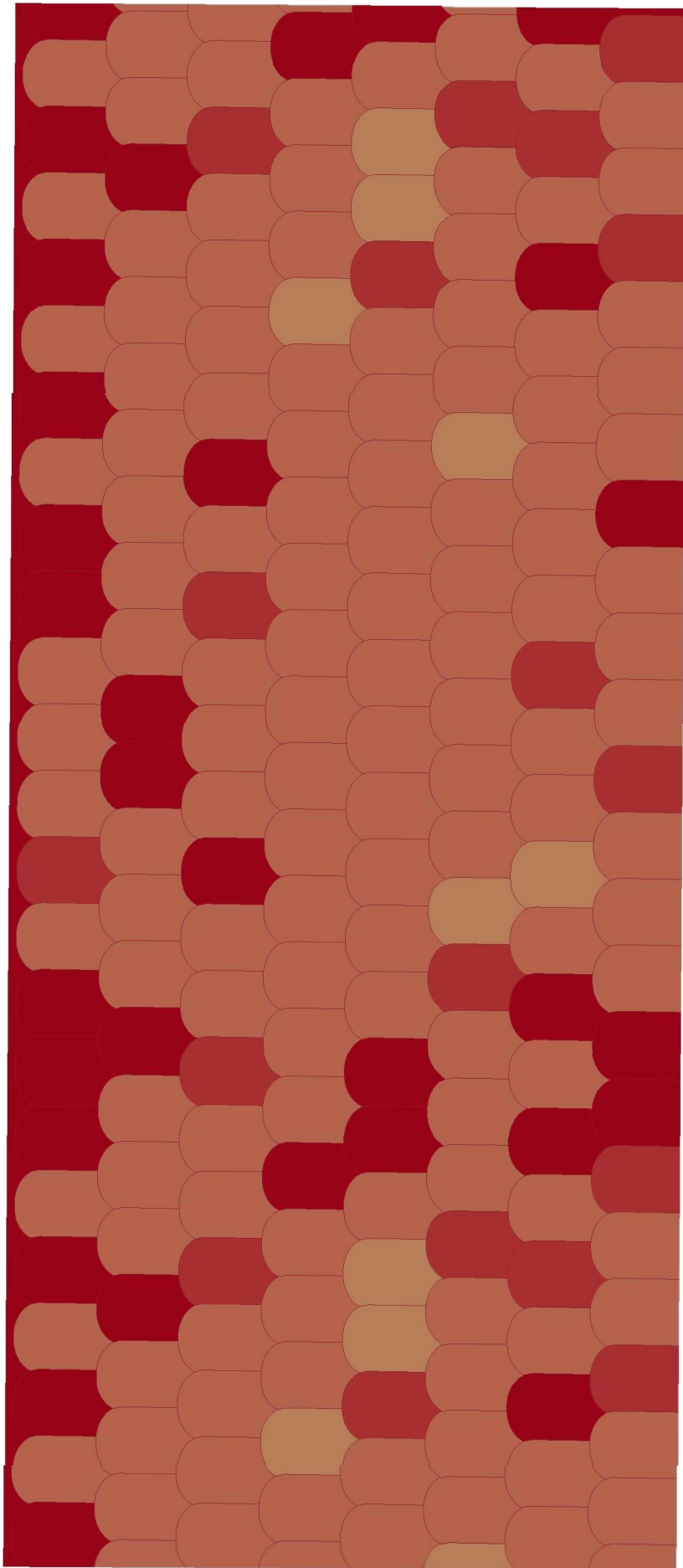
左床桁



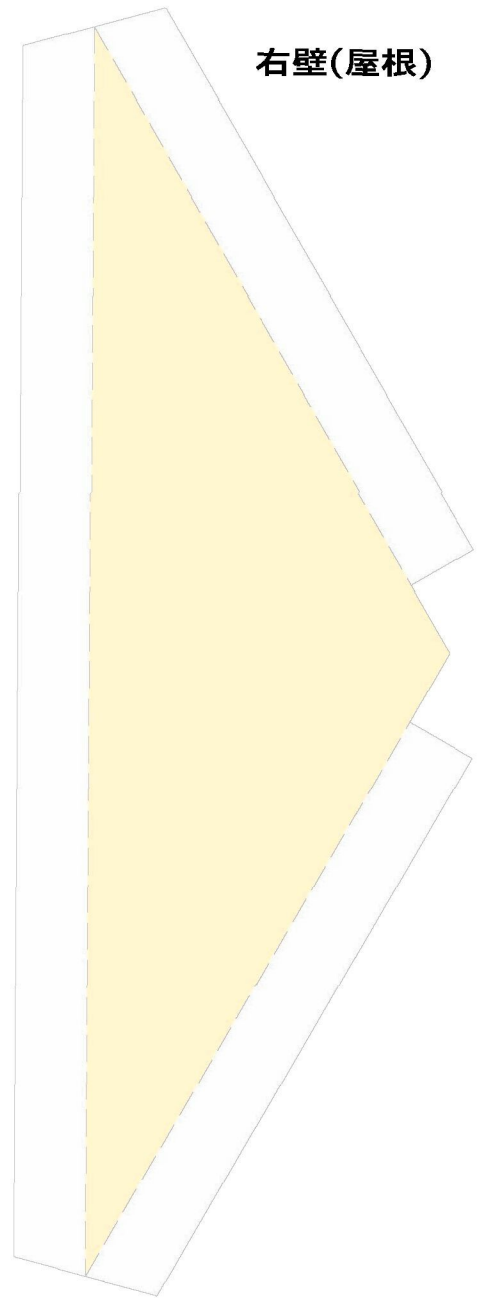




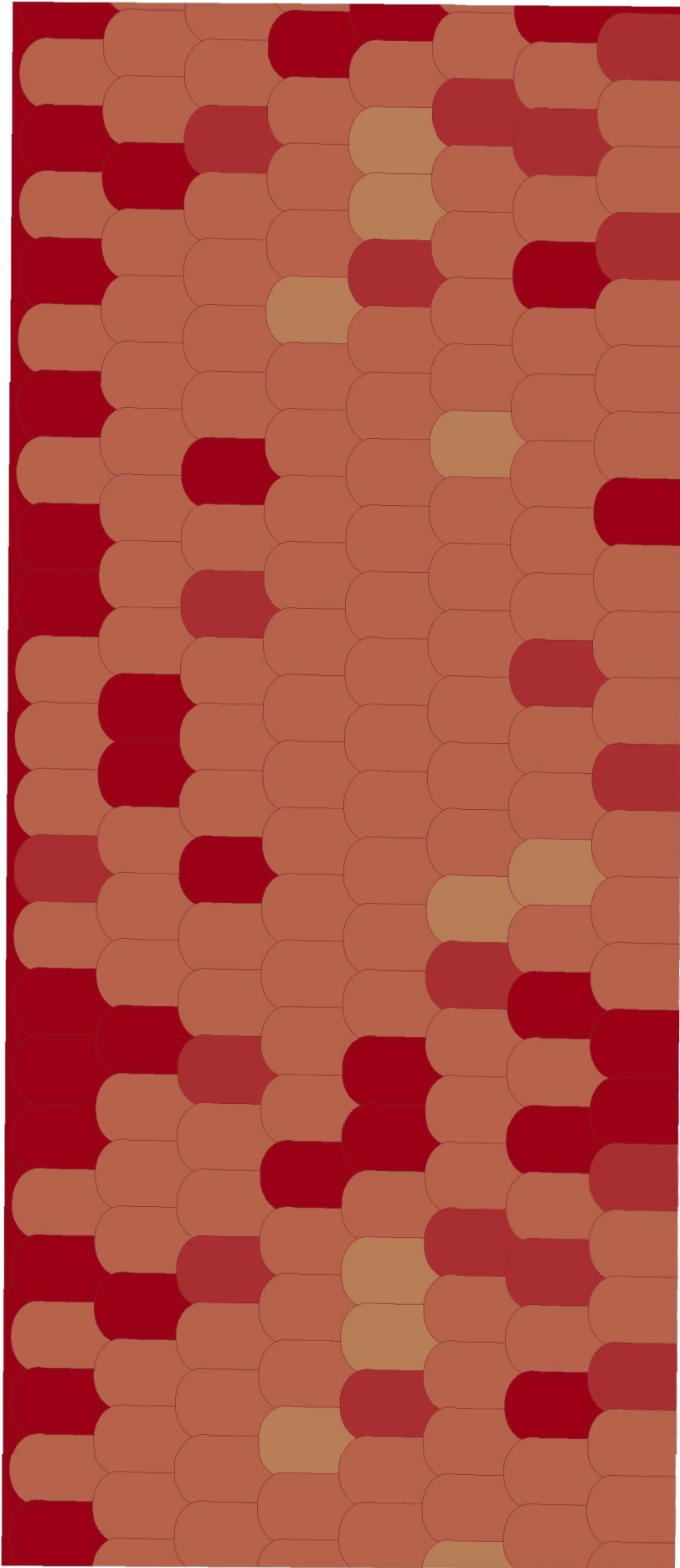
前屋根



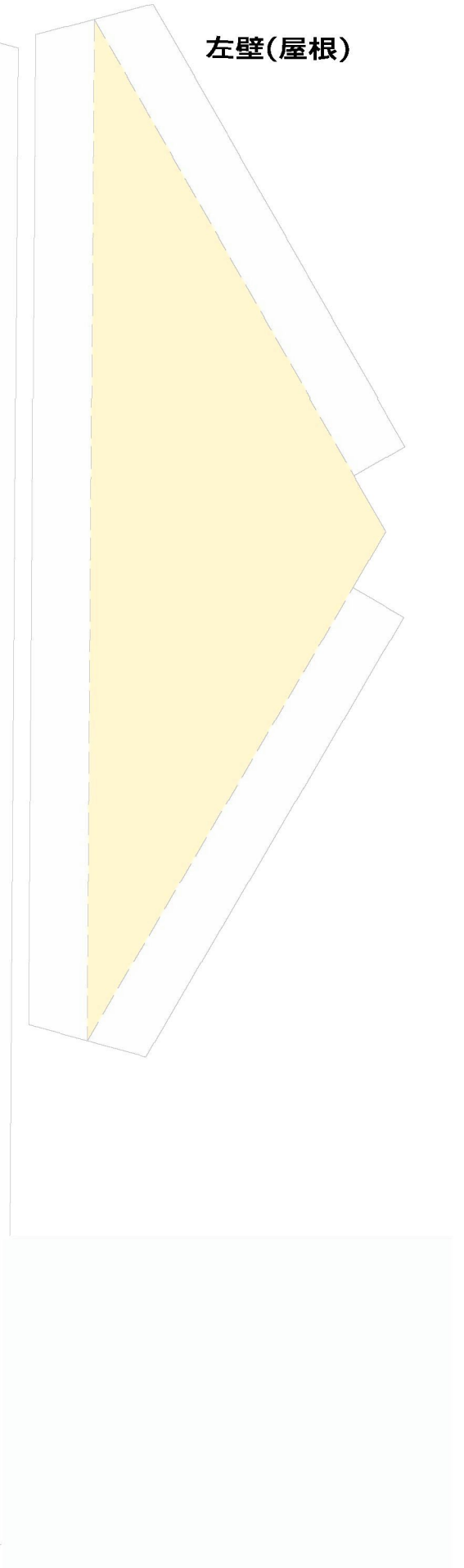
右壁(屋根)



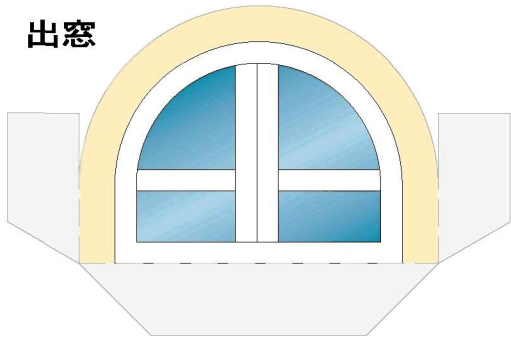
後屋根



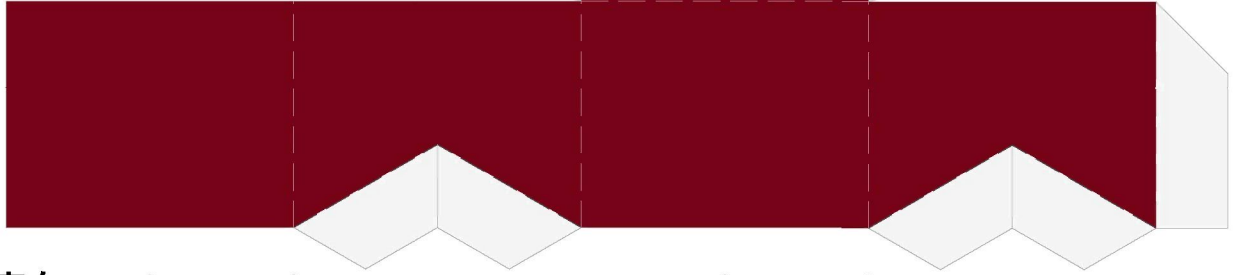
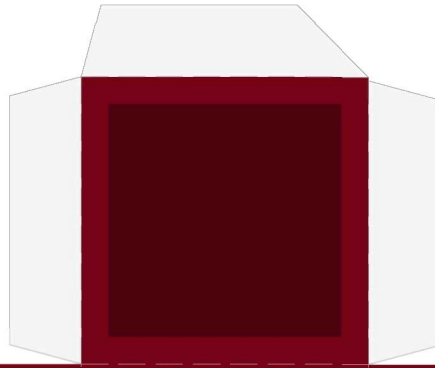
左壁(屋根)



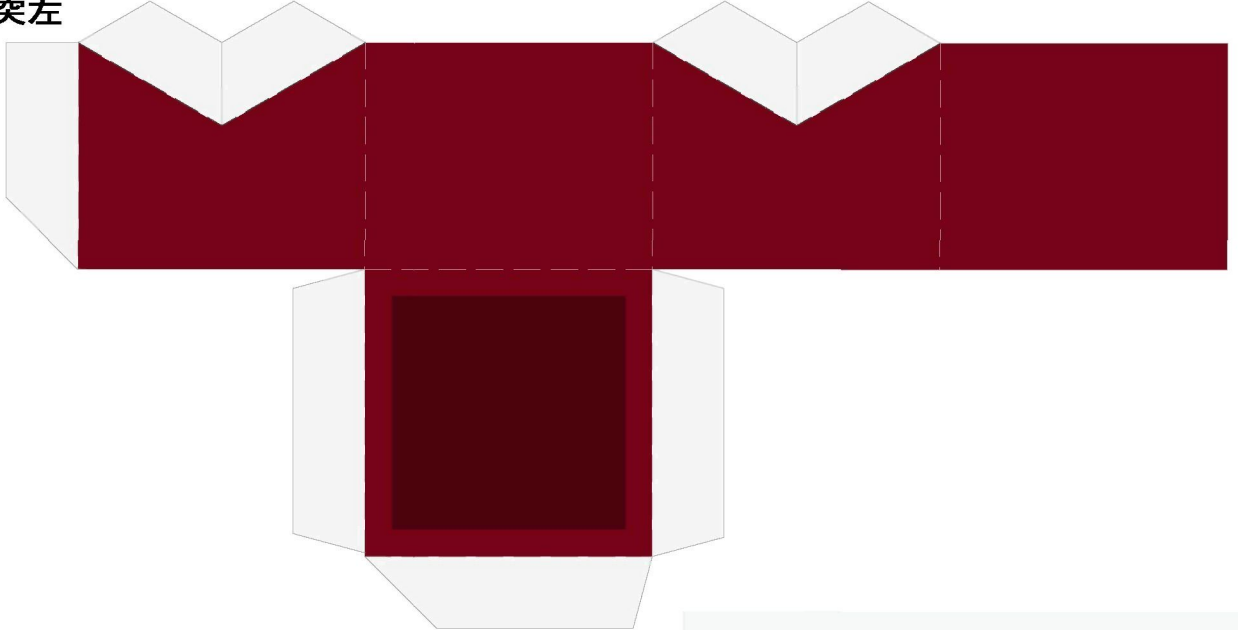
出窓



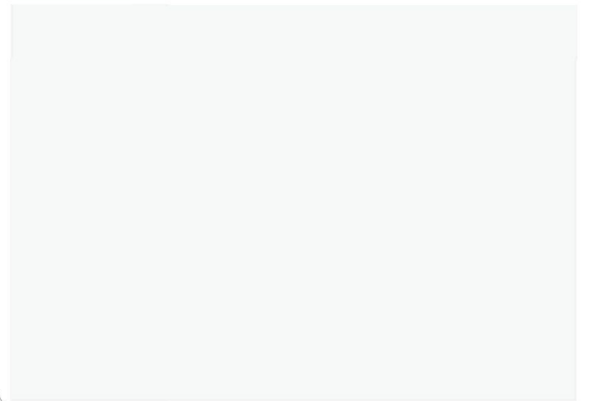
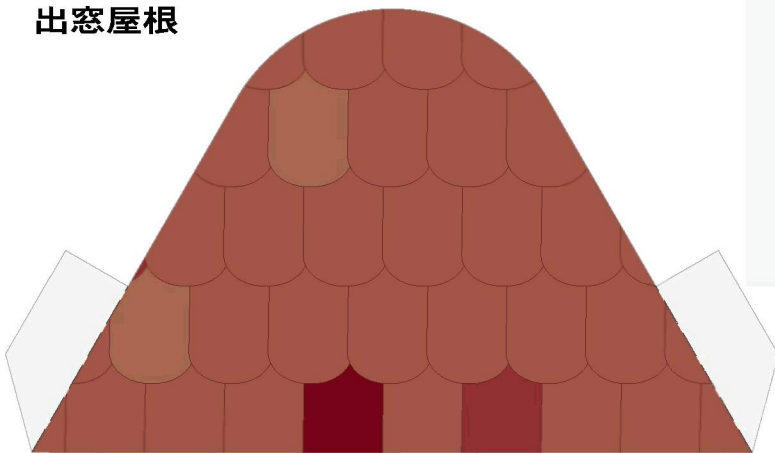
煙突右



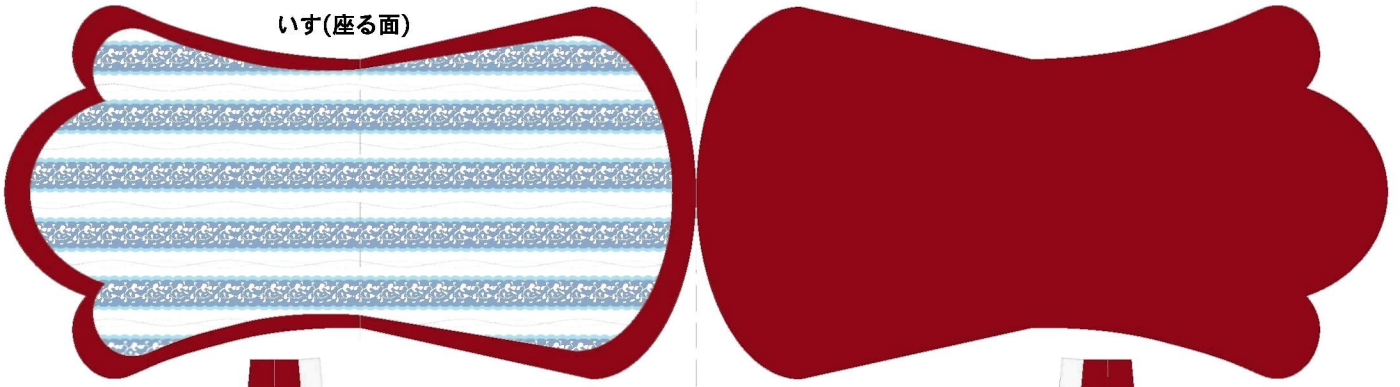
煙突左



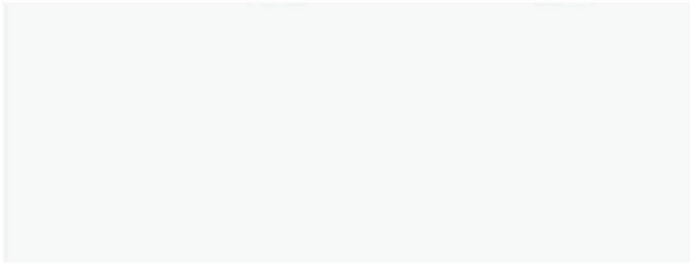
出窓屋根



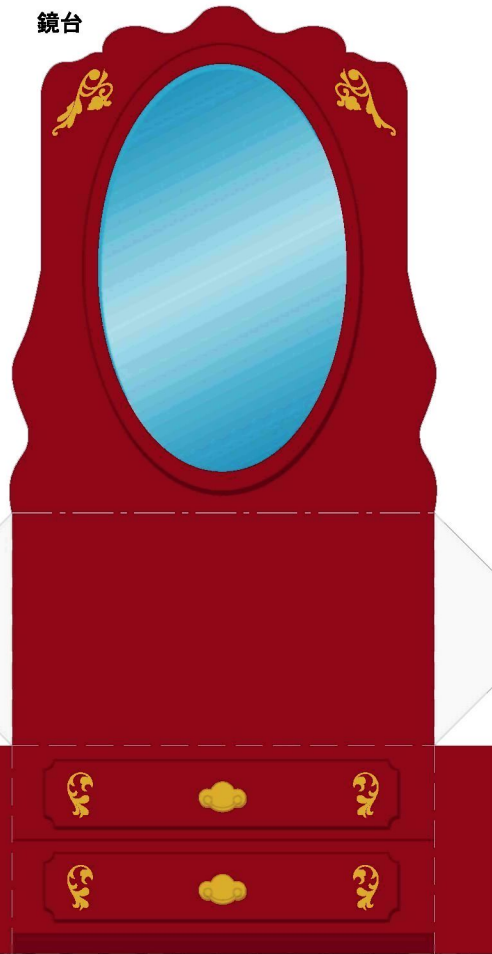
いす(座る面)



いす(足)



鏡台



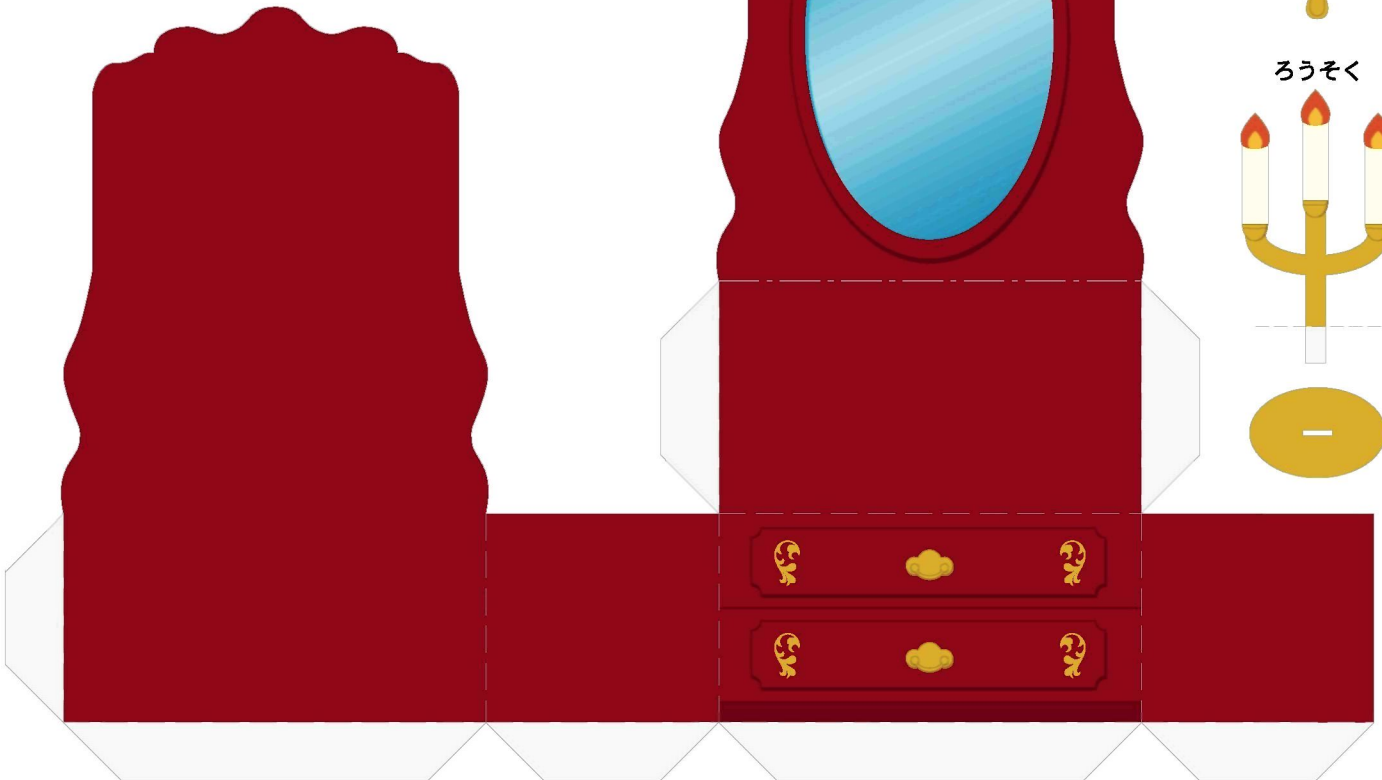
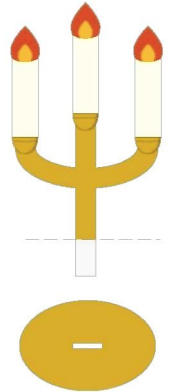
香水の瓶



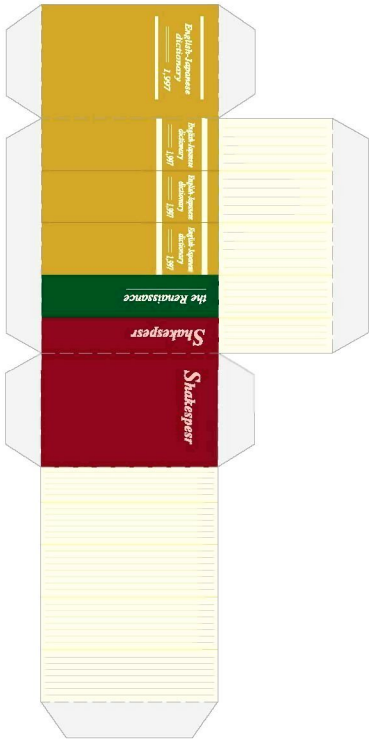
手鏡



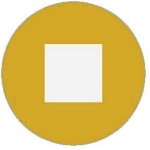
ろうそく



本



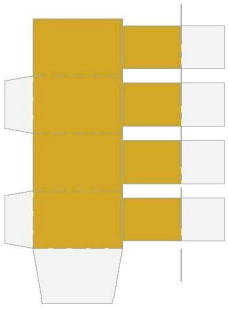
ランプ(台)



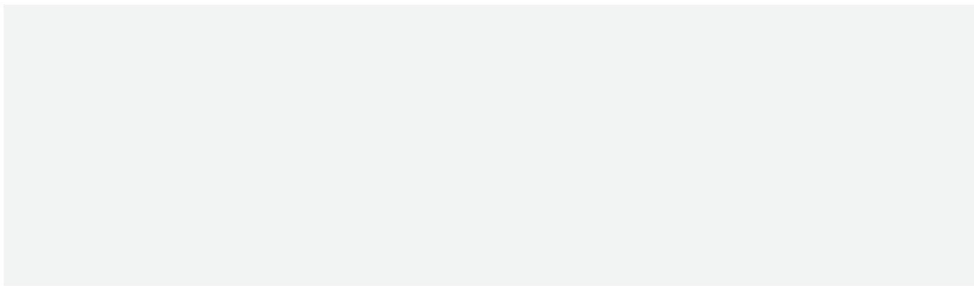
ランプ(かさ)



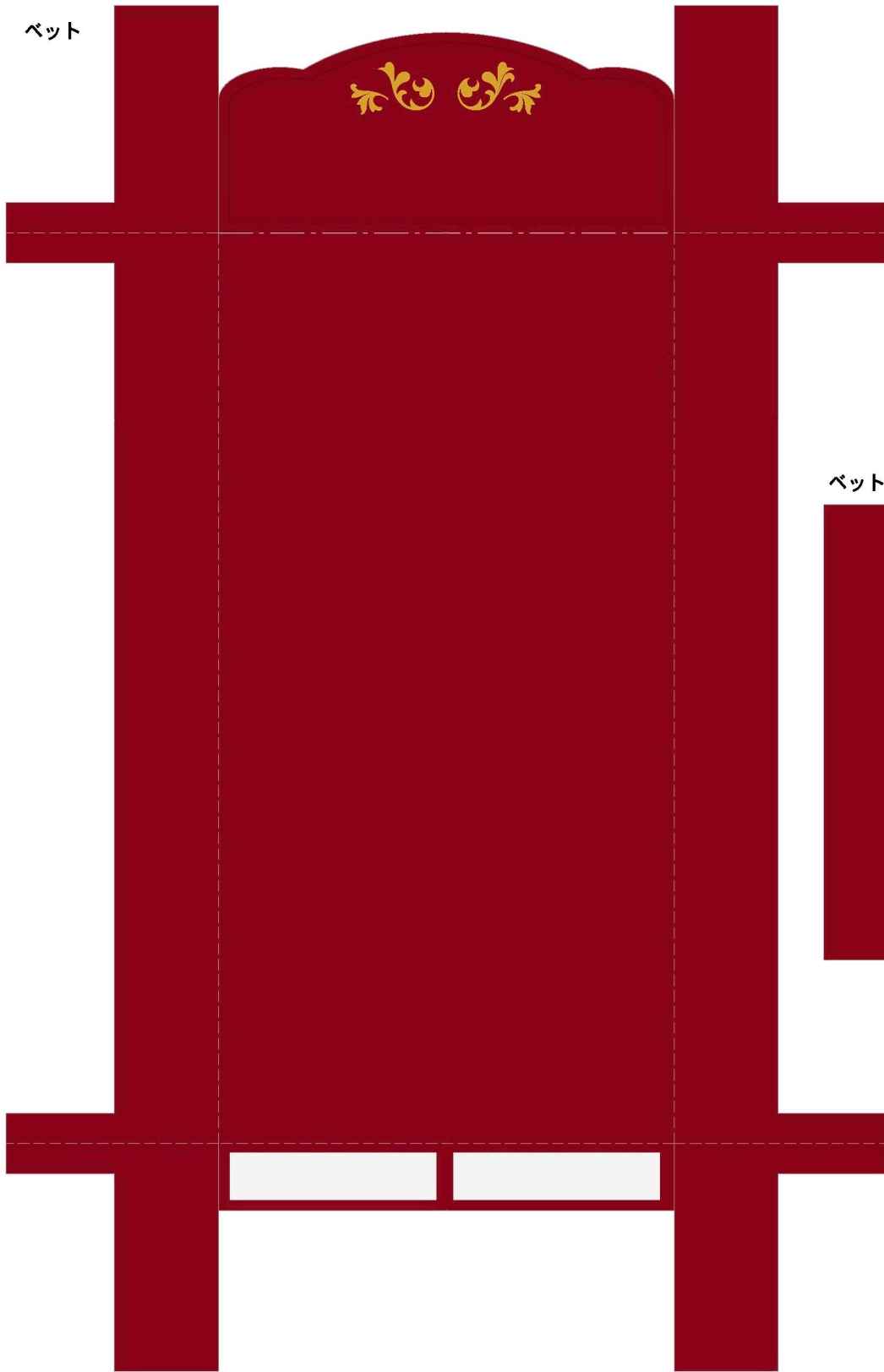
ランプ(柱)



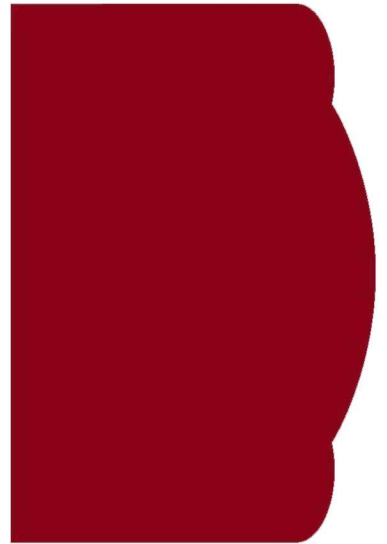
机



ベット



ベット(裏面)



壁の絵



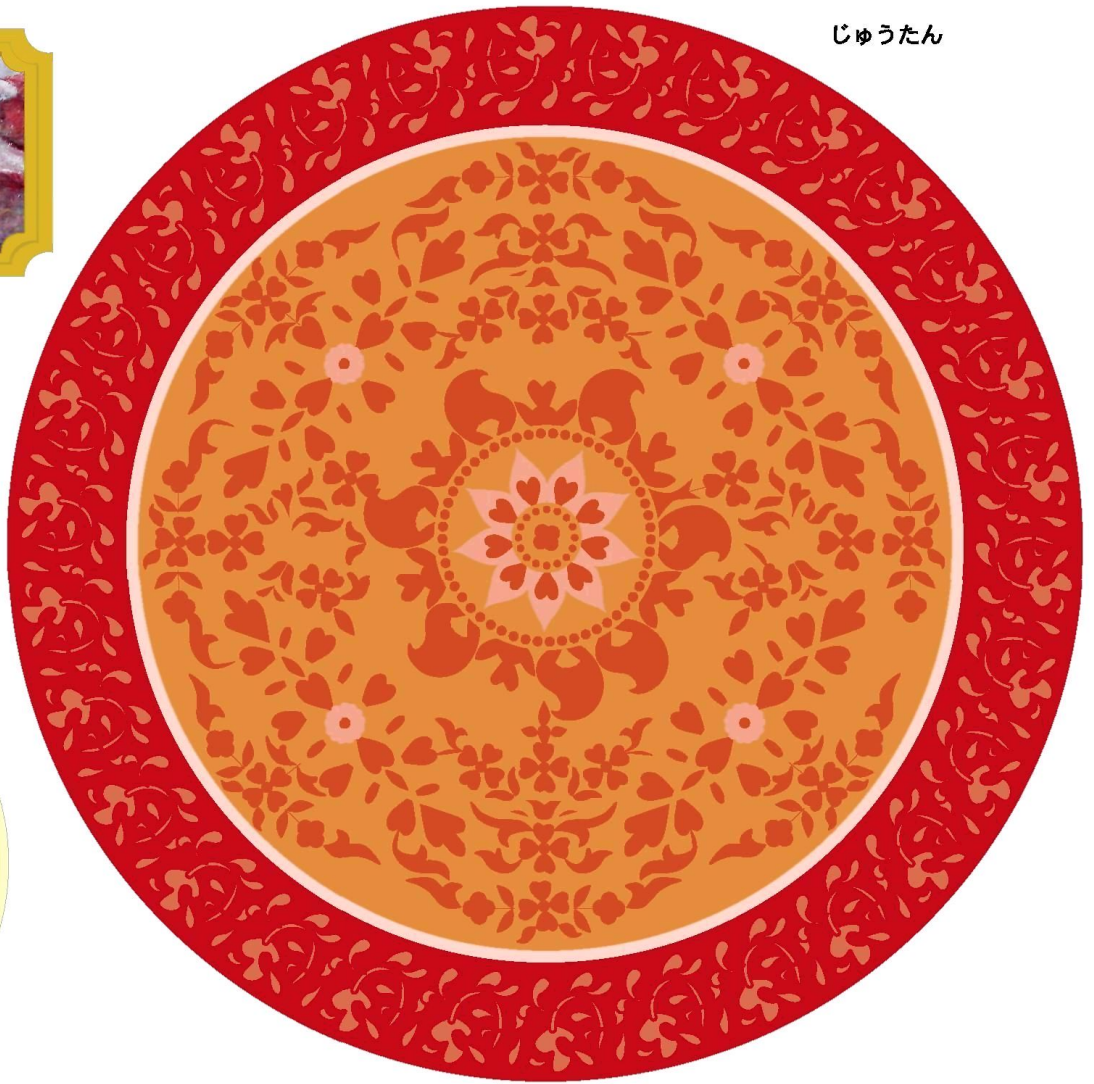
壁の絵



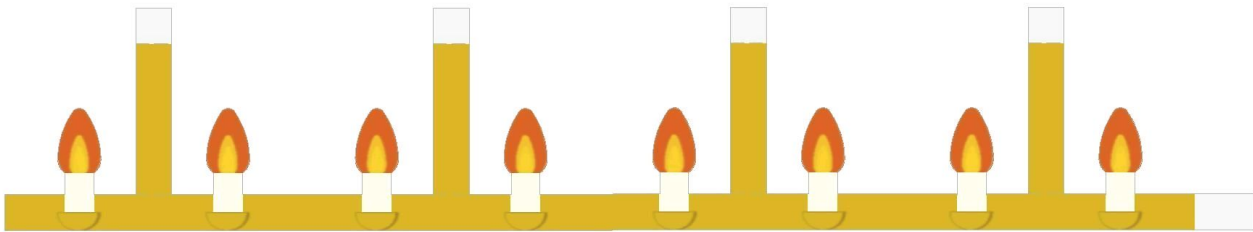
壁の絵



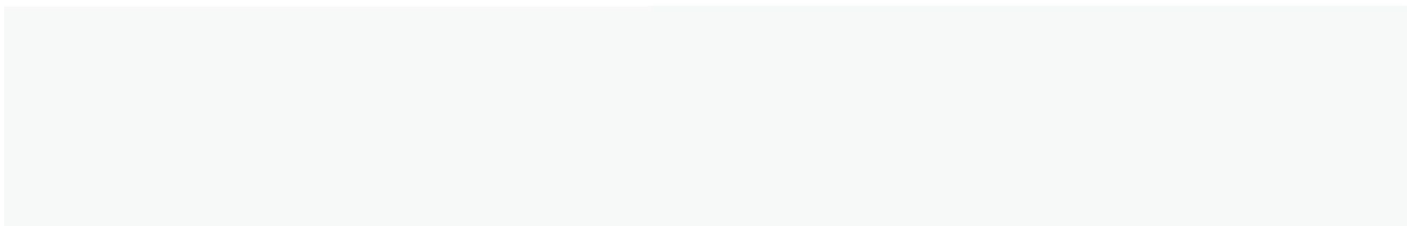
じゅうたん



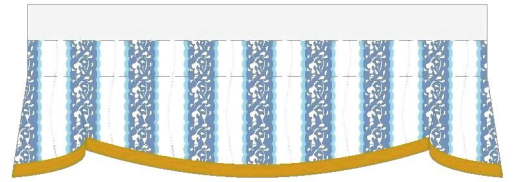
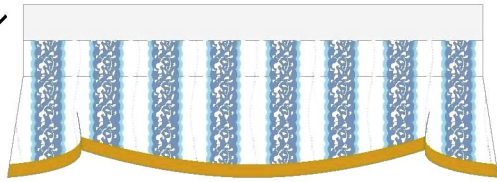
シャンデリア(あかり)



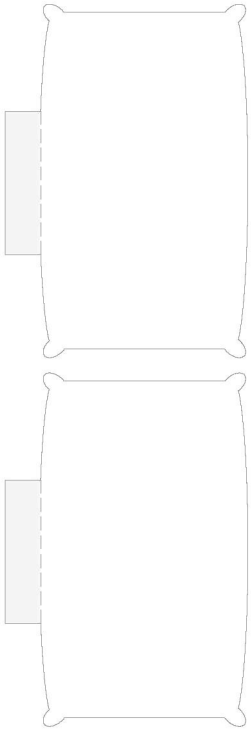
シャンデリア(柱)



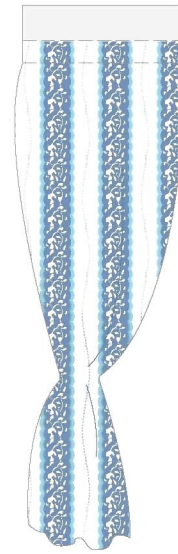
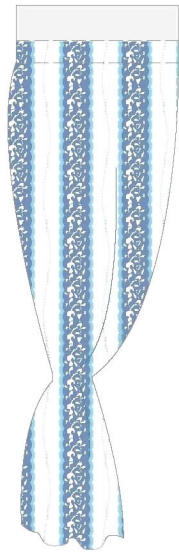
カーテン



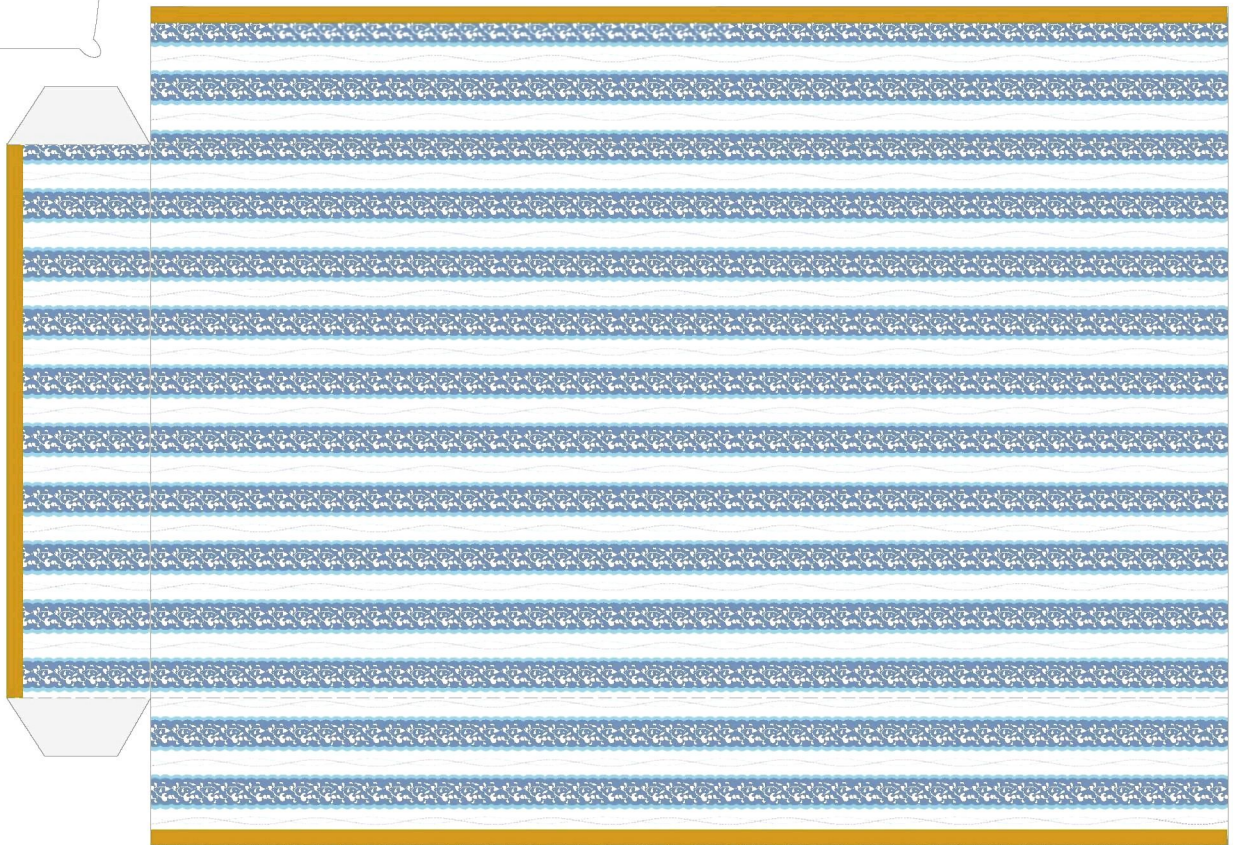
クッション



カーテン  
(タッセル)

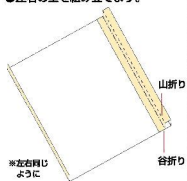


ベットカバー

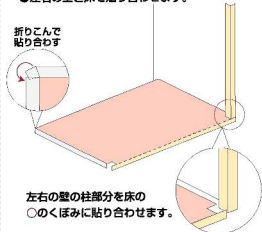




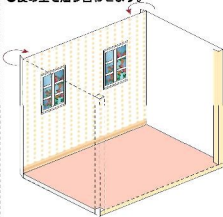
●左右の壁を組み立てます。



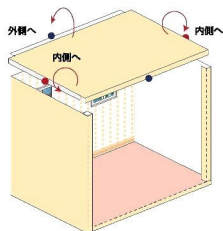
●左右の壁と床を貼り合わせます。



●後の壁を貼り合わせます。

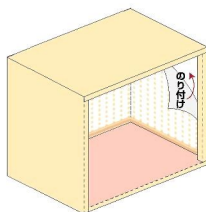


●天井を貼り合わせます。



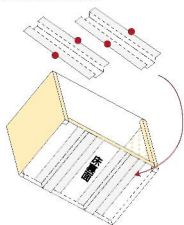
天井の左右の●部分を壁の内側へ●部分を壁の外側へ貼り合わせます。

●左右の内壁を貼り合わせます。



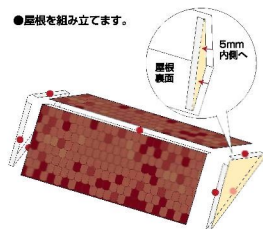
左右の内壁ののりをはり壁に貼り合わせます。

●床の補強をします。



●部分ののり付けし、床の裏にはりつけます。

●屋根を組み立てます。



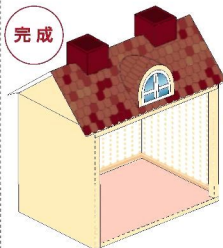
屋根の●部分をそれぞれ貼り合わせます。そのときに、屋根の壁の部分は5mm内側に貼り合わせます。

●出窓・煙突を組み立てます。



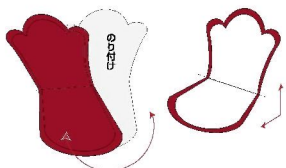
出窓・煙突の●部分貼り合わせ、●部分を屋根に貼り合わせます。

完成



屋根を上から貼り合わせると完成です。

いす ●いすの座る面を組み立てます。



裏面にのり付けし、  
貼りあわせませす。

折り線に沿って折ります。

●いすのあしを組み立てます。



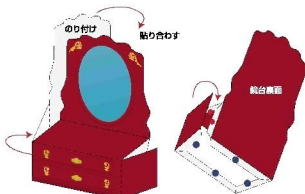
図のように折り、●部分を  
貼り合わせませす。

●座る面とあしを貼り合わせませす。



あしの●部分にのり付けし、  
その上に座る面を貼り合わせませす。

鏡台 ●鏡台を組み立てます。



鏡台の裏面・側面を  
貼りあわせませす。

側面の●部分をつなぎあわせ、  
鏡台の底面の●部分を  
床に貼り付けませす。

●小物を組み立てます。



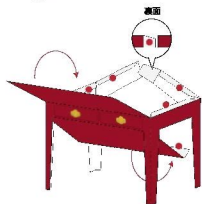
台の中心に切り込みを入れ、  
ろうそくをさしこみ、●部分を  
貼り合わせませす。

●小物をとりつけませす。



小物を鏡台の好きな位置に  
とりつけませす。

机 ●机を組み立てます。



机の後をつなぎあわせ●部分を、  
貼り合わせませす。

●ランプを組み立てます。



かさを柱の●部分に、柱の  
●部分を台に貼り合わせませす。

●本を組み立てます。



本の側面の●部分をつ  
なぎあわせ、底面の●  
部分をのり付けしませす。

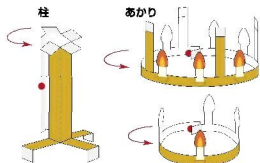
●本ランプをとりつけませす。



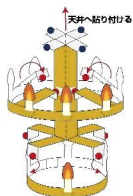
ランプ・本の底面にのり付けし  
好きな位置にとりつけませす。

## シャンデリア

●パーツをそれぞれ組み立てます。



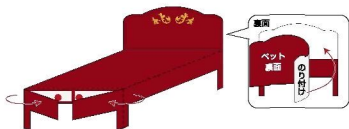
柱・あかり(大小)の●部分をつなぎ合わせます。



図のようにあかり(大)の方を上にして  
●部分を貼り合わせ、柱の上の●部分を  
天井へ貼り合わせます。

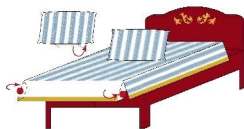
## ベット

●ベットを組み立てます。



ベットの●部分をつなぎ合わせ、図のようにベット裏面を貼りあわせませす。

●ベットカバー・クッションを組み立てます。



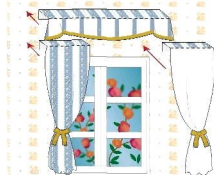
ベットカバーの●部分をつなぎ合わせ、ベットにかぶし、クッションはのりしろを折りベットカバーに貼り合わせます。

## カーテン

●カーテンを組み立てます。



タッセルをカーテンに  
まきつけ貼り合わせます。



カーテンを図のように壁に貼り合わせます。

## 絵・じゅうたん

●絵・じゅうたんを貼ります。



それぞれ裏面にのり付けし  
壁(絵)・床(じゅうたんの好きなところに  
貼り付けます。