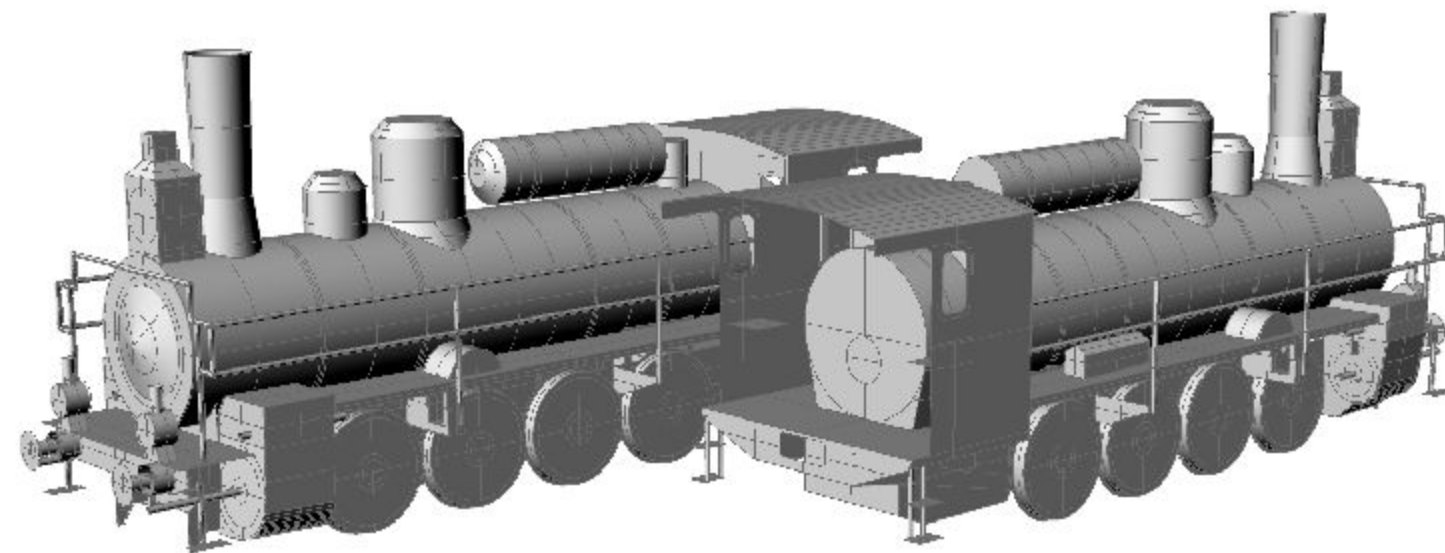


Модель из Бумаги

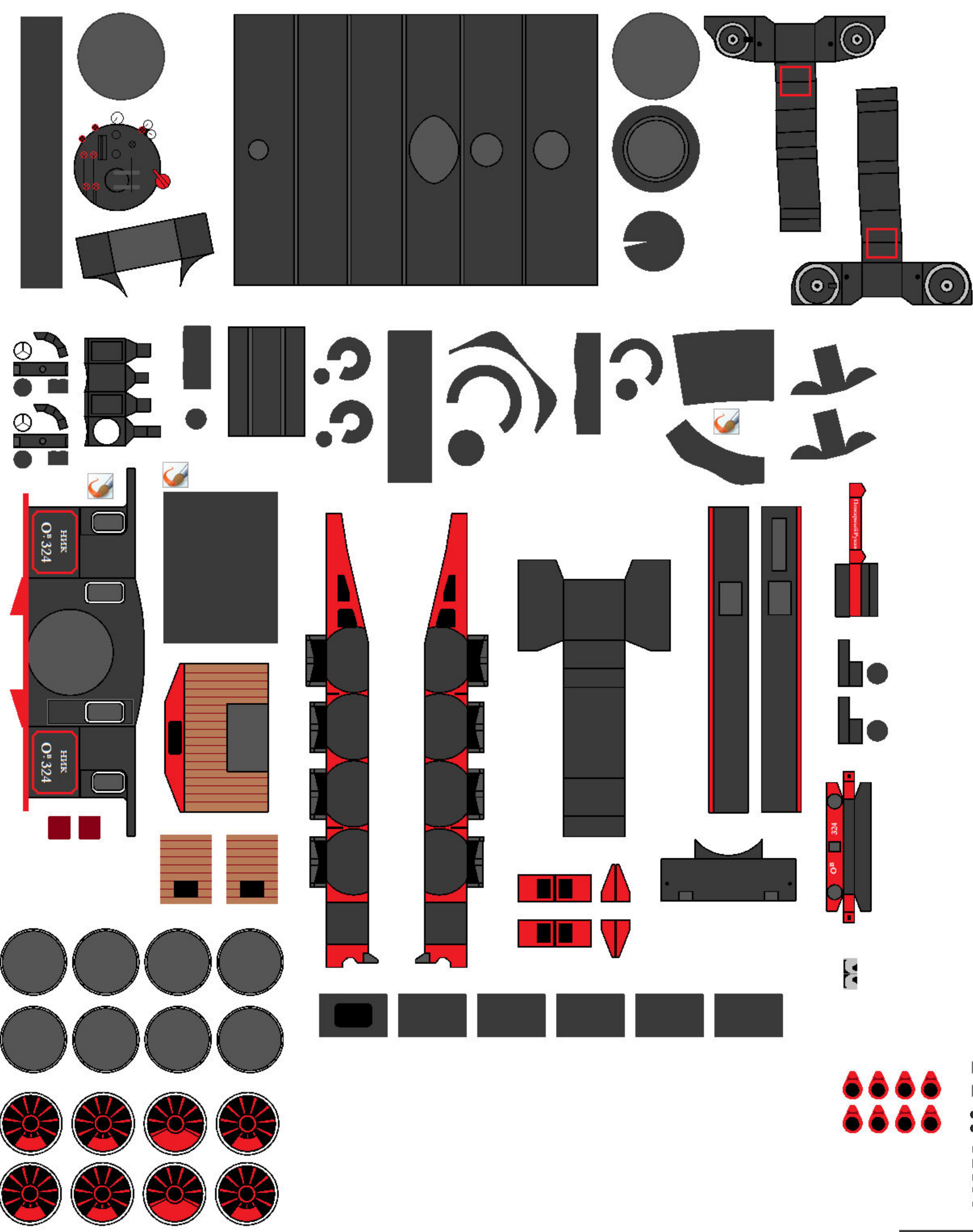
Масштаб 1\120 (ТТ)

Паровоз серии

O^В 324

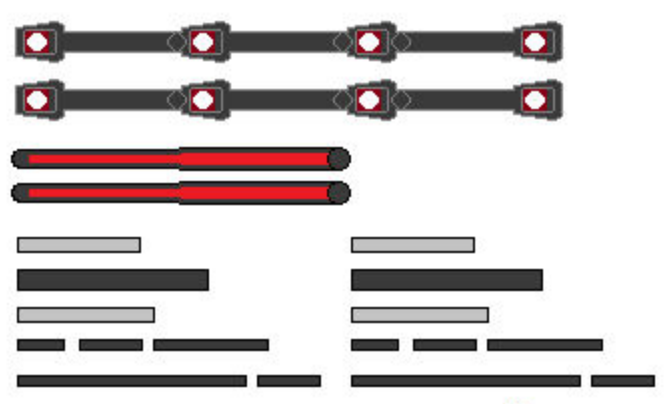


Паровоз О («Основной») — первый паровоз, ставший основным в локомотивном парке российских железных дорог. В период с 1890 по 1915 год на двенадцати паровозостроительных заводах было изготовлено более 9 тыс. локомотивов этой серии, что сделало паровоз О самым массовым из дореволюционных локомотивов. Этот локомотив работал на всех государственных и большинстве частных железных дорог Российской империи, а также и на всех железных дорогах Советского Союза. Самые известные (и наиболее массовые) разновидности — Ов и Од, получившие прозвища соответственно «овечка» и «джойка». Также паровозы О, являясь основными локомотивами бронепоездов, участвовали в Гражданской и Великой Отечественной войнах.



Производство	
Страны постройки	Россия (СССР), Австро-Венгерская империя, Германская империя
Завод	Коломенский, Брянский, Воткинский, Луганский, Невский, Путиловский, Сормовский, Харьковский, Зигль, Австрийское общество, Геншель, Шварцкопф
Годы постройки	1890—1915, 1925—1928
Всего построено	9129
Технические данные	
Осевая формула	0-4-0
Длина паровоза	9672 мм
Диаметр движущих колёс	1150 мм (O ^В), 1200 мм
Ширина колеи	1524 мм, 1435 мм
Служебный вес паровоза	50—55 т
Порожний вес паровоза	43—47 т
Нагрузка от движущих осей на рельсы	12,5 т (тип 40), 13—14 т (серийные)
Мощность	550—720 л. с.
Сила тяги	8,7—9,5 тс
Конструкционная скорость	50—55 км/ч
Давление пара в котле	11 кгс/см ² (первые 78 паровозов), 11,5—12 кгс/см ² (паровозы без пароперегревателя), 12—14 кгс/см ² (паровозы с пароперегревателем), 14 кгс/см ² (O _У)
Полная испаряющая поверхность нагрева котла	174,6 м ² (тип 39), 144,4 м ² (тип 66), 152,6—167,5 м ² (без пароперегревателя), 128,2—132,5 м ² (с пароперегревателем)
Поверхность нагрева пароперегревателя	26,9—41,1 м ²
Площадь колосниковой решётки	2,1 м ² (2 опытных паровоза), 1,85 м ² (серийные)
Диаметр цилиндров	500/710 мм (первые 129 паровозов), 500/730 мм (O ^В и O ^А), 510/740 мм (O ^С , O ^В и O ^С), 540 мм (O ^У)
Ход поршня	650 мм
Парораспределительные механизмы	Джоя, Вальсхарта
Длина тендера	6647 мм (3-осный), 9020 мм (4-осный)
Объём баков для воды	16 м ³ (3-осный тендер), 23 м ³ (4-осный тендер)
Запас топлива	7 т

3D model and Развертка -
Городничин Ю.А.
Maruok 2018



Запас цвета

