

## Tender 2'2'T 16,5 für die P6

© 2011 Albrecht Pirling / Rinteln  
Modelmaßstab 1:38

## Tender 2'2'T 16,5 für die P6

### Baubeschreibung

Allgemeine Vorbemerkungen wie bei Lok P6

#### Rahmen und Fahrgestell

Fahrgestell- Unterteil (Blatt 1) nach dem Ritzen ausschneiden und verkleben. Verstärkungen der Aussteifungen mit Pappe verstärken und ausschneiden. Aussteifungen ritzen, ausschneiden, abknicken, dann die Verstärkungen in die Aussteifungen einkleben und nun ungefähr in den Viertelpunkten in das Fahrgestell einkleben.

Rahmenunterteil vorritzen, ausschneiden, abkanten und zusammenkleben. Verstärkungen der Rahmenaussteifungen mit Pappe verstärken. Rahmenaussteifungen vorritzen und ausschneiden mit den Verstärkungen in den Fünftelpunkten versehen.

Rahmenoberteile vorritzen, ausschneiden, die Klebefalze nach oben abkanten und die Teile mit den Rückseiten aneinanderkleben. Nun dieses Teil auf das Rahmenunterteil aufkleben.

Puffer- und Kupplungsbohle (Blatt 3) ausschneiden, mit der Rückseite aneinander kleben und an den richtigen Rahmenenden anbringen.

Konsolen (Blatt 2 ) vorritzen, grob ausschneiden, abkanten, mit der Rückseite aneinanderkleben, ausschneiden und am Rahmen stumpf angeklebt anbringen.

Achsen (Blatt 1) vorritzen, ausschneiden , dreiecksförmig abkanten und unter dem Rahmen anbringen.

Fahrgestell (Blatt 3 )

Räder-Vorderseiten auf Pappe kleben , ausschneiden, Rückseiten ausschneiden, aneinanderkleben und am Rahmen anbringen.



Dabei darauf achten, daß die richtige Seite nach vorne bzw. hinten kommt.

Außenteil Drehgestell (Blatt 3) mit Pappe verstärken und auf den Rädern befestigen.

Federn auf Pappe kleben, ausschneiden und auf dem Außenrahmen anbringen.  
Radnabenteile

Die Radnaben vorritzen, ausschneiden, abkanten und prismaförmig zusammenkleben und am Rahmen auf den Federn anbringen.

### **Wagenkasten (Blatt 4, 5 und 6)**

Wagenkasten (Blatt 4) Vorderseite 1 und Rückseite vorritzen, ausschneiden, abkanten und auf dem Rahmen befestigen.

Nun die Längs-Außenseiten ausschneiden und an den Querseiten und am Rahmen befestigen, dabei darauf achten, daß sie oben bündig sind.

Vorderseite 2 vorritzen, ausschneiden, abkanten und auf dem Rahmen und an der Vorderseite 1 anbringen.

Verstärkungen der Schotte (Blatt 1) mit Pappe verstärken und ausschneiden.

Wagenkasten Innenseiten (Blatt 5) ausschneiden und innen einkleben.

Schotte und Klebefalze vorritzen, ausschneiden und abkanten.

Schotte mit den Verstärkungen versehen und an den angegebenen Stellen einbauen.

Falze für die Aufnahme des Zwischendecks vorritzen, ausschneiden, abkanten und an den angegebenen Stellen einkleben.

Zwischendeck den Knickstellen vorritzen, ausschneiden, abknicken und in den Wagenkasten einkleben.

Zwischenboden (Blatt 6) vorritzen, ausschneiden, abkanten und innen an der Wagenaußenwand anbringen.

Kohlensatz vorritzen, ausschneiden, zusammenkleben und im Wagenkasten und auf dem Zwischendeck einbauen.

Kohlenkastenboden vorritzen, ausschneiden, abkanten und im Kohlenkasten einbauen.

Werkzeugkästen (Blatt 4) vorritzen, ausschneiden, abkanten, zusammenkleben und einbauen.

### **Restteile**

Werkzeugkasten hinten (Blatt 2 ) vorritzen, zusammenkleben und hinten am Wagenrahmen und auf unter dem Wagenkasten ankleben.

Podest (Blatt 4 ) vorritzen, ausschneiden und auf dem Rahmen einkleben.

Türen (Blatt 4) in der Mitte vorritzen, umklappen und mit den Rückseiten aneinanderkleben, ausschneiden und am Wagenkasten und dem Podest anbringen.

Einfüllstutzen (Blatt 1): Teile ausschneiden und zusammenkleben.

Den langen schwarzen Streifen zu einem Ring zusammenkleben, mit dem Deckel versehen und auf der angegebenen Stelle befestigen.

#### Leitern (Blatt 4)

Alle Leiterteile in der Mitte vorritzen, umklappen und zusammenkleben, dann ausschneiden.

Leiternstufen in die Holme stecken und zusammenkleben.

Nun die Leitern unter dem Podest anbringen.



#### Puffer : (Blatt 3)

Die Teile mit dem weißen Streifen zu Röllchen zusammenkleben.

Dann die schwarzen Rechecke ebenfalls zur Rolle formen und auf die weiße Fläche des anderen Teiles kleben.

Pufferteller mit den Rückseiten aneinanderkleben und am Pufferschaft an der dünneren Seite ankleben und nun den Puffer am Rahmen anbringen.

Lampen: Lampenkörper zum Ring formen und zusammenkleben.

Lampensockel vorritzen, ausschneiden, abkanten und zusammenkleben und mit dem Lampenkörper versehen.

Nun die fertige Lampe auf dem Rahmen anbringen.

#### Kupplungen:

Tender-Kupplung: Teile vorritzen, ausschneiden, abkanten und mit der Rückseite aneinanderkleben und vorne am Rahmen anbringen.

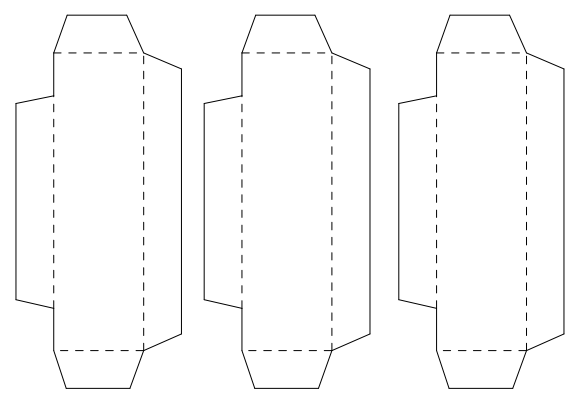
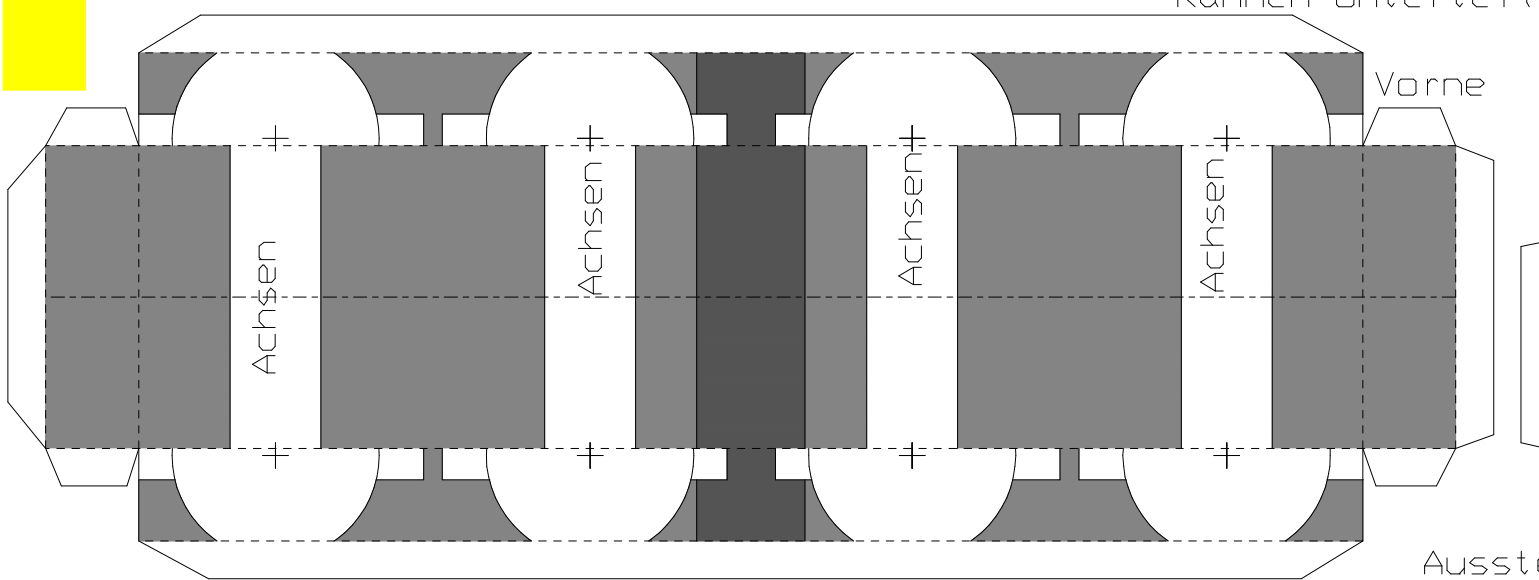
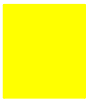
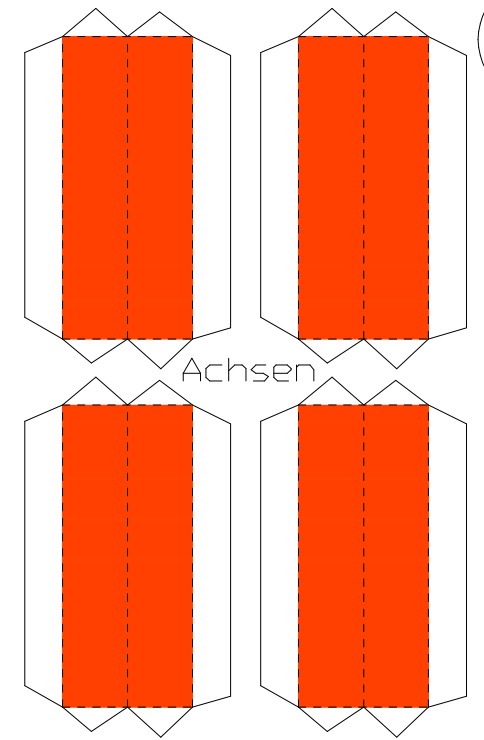
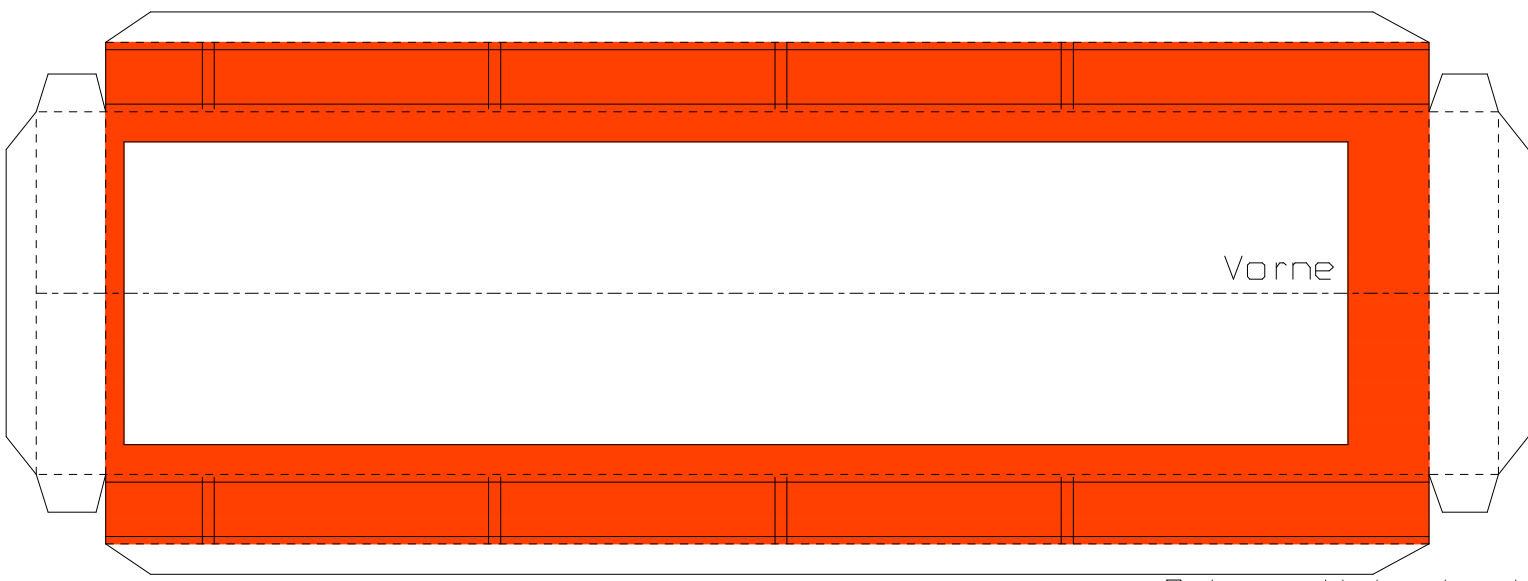
Kupplung vorritzen und zunächst nur die trapezförmigen Klebelaschen ausschneiden.

Dann alles abkanten und den mittleren Teil aneinanderkleben, dabei die Klebelaschen nicht verkleben.

Nun die Kupplung fertig ausschneiden und hinten am Rahmen anbringen

Gasbehälter zur Rolle zusammenkleben, mit den runden Scheiben versehen und über dem Werkzeugkasten hinten stumpf am Wagenkasten ankleben.

Nummernschild hinten am Wagenkasten ankleben.

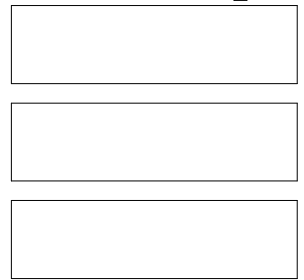


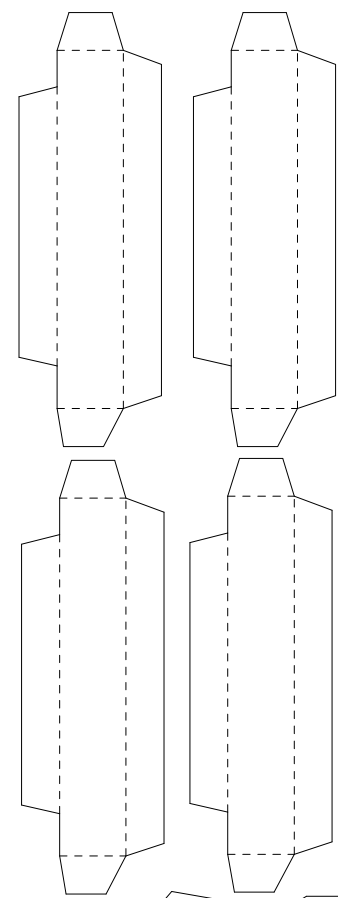
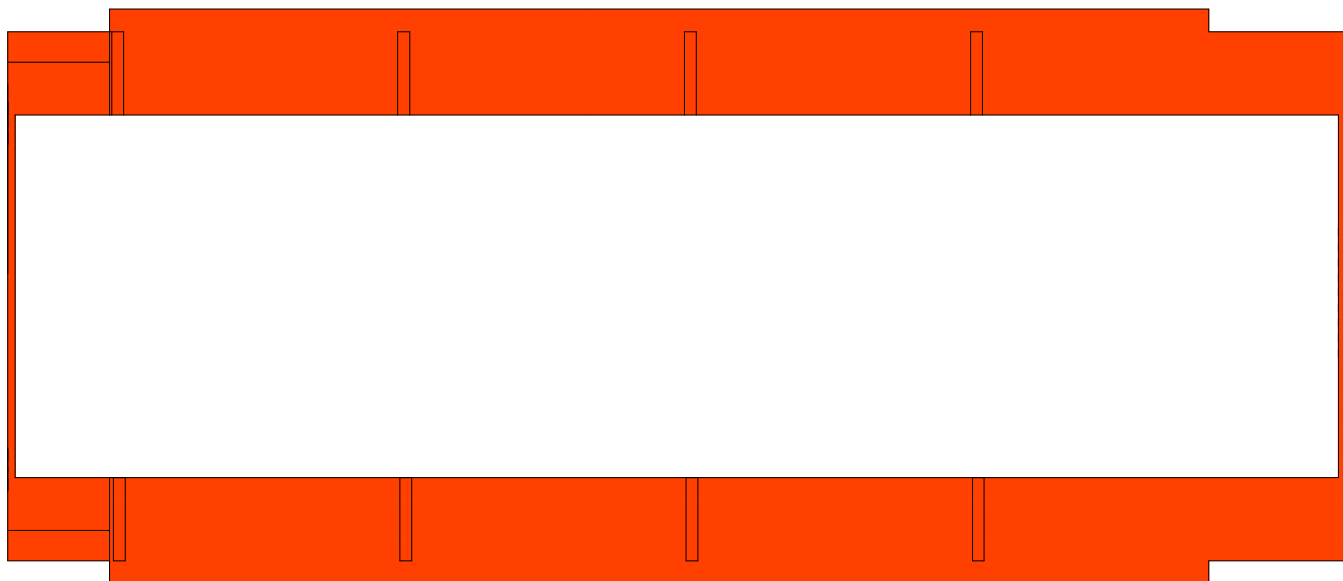
Verstärkung Schott 3

Verstärkung Schott 2

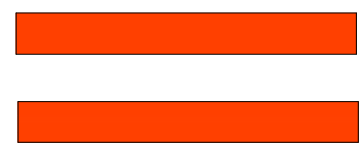
Verstärkung Schott 1

Aussteifungen im Fahrgestell der Verstärkungen der Aussteifungen



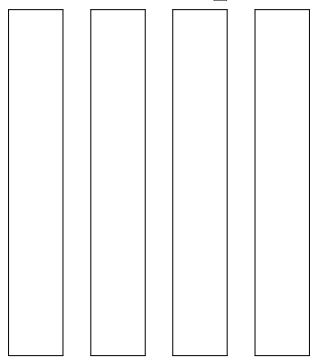


Rahmen Aussteif.

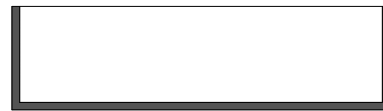
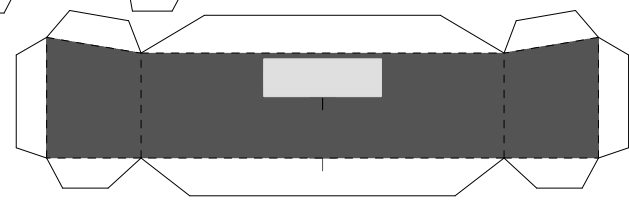


Rahmen-Endriegel

Verstärkungen



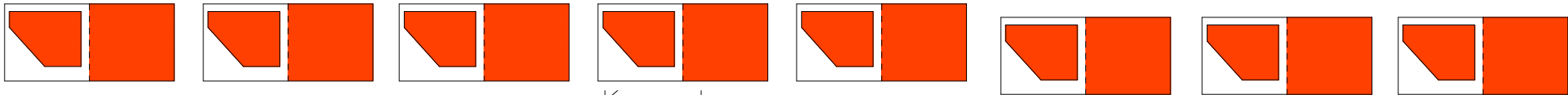
Vorne



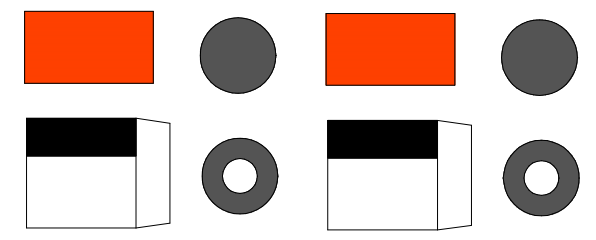
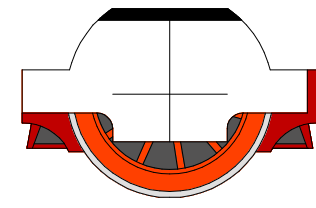
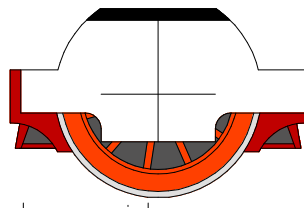
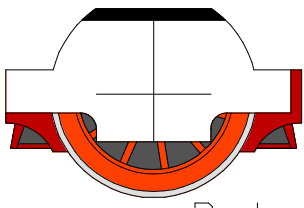
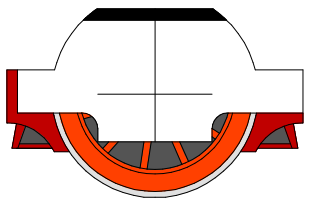
Werkzeugkasten hinten



Rahmen Oberteil Oberseite

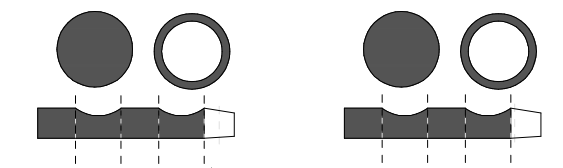
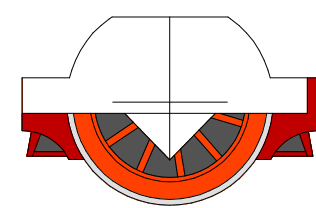
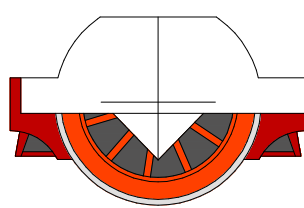
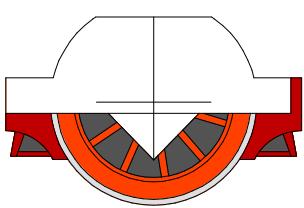
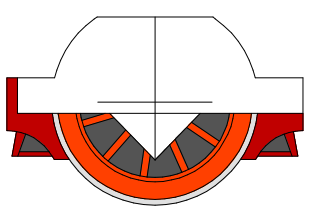
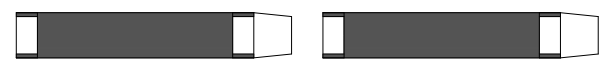
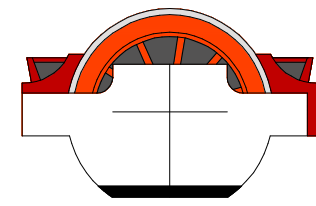
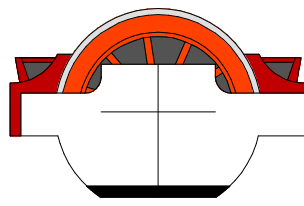
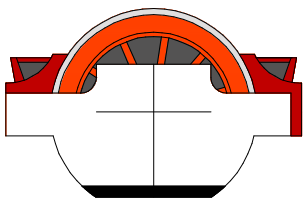
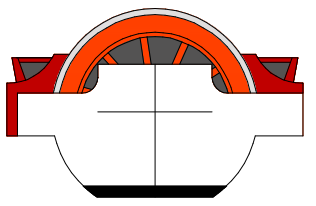


Konsolen

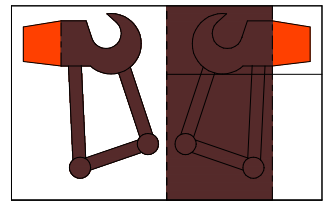
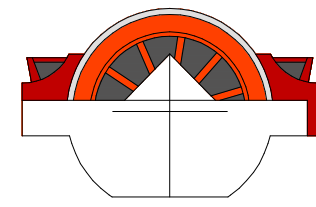
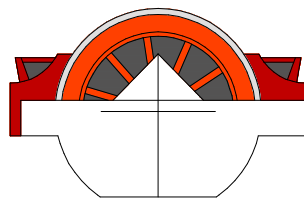
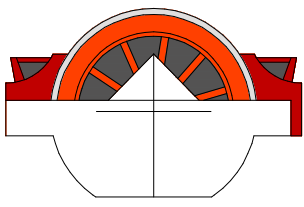
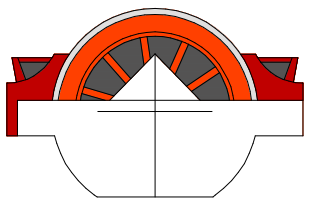


Radvorderseiten

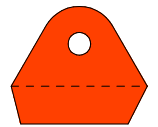
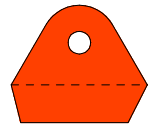
Puffer



Lampen

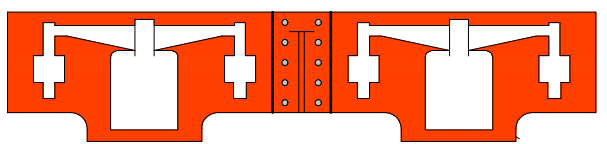


Kupplung hinten

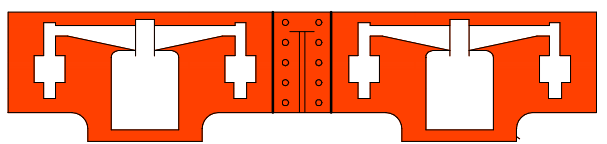


Radhinterseiten

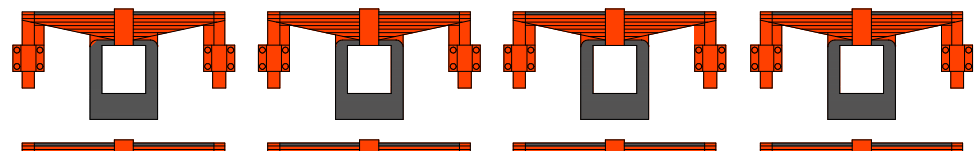
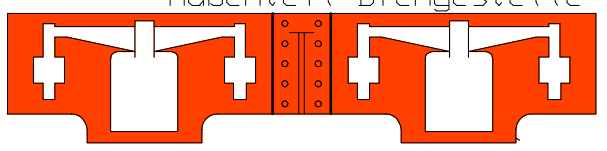
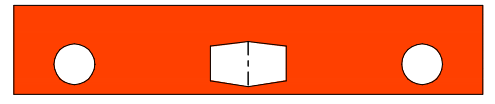
Lokkupplung



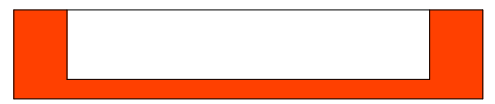
Außenteil Drehgestelle



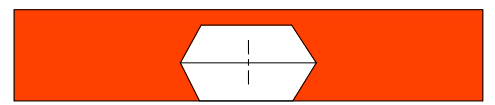
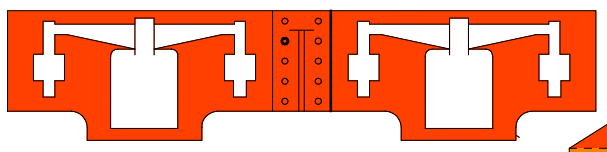
Radnaben



Federn

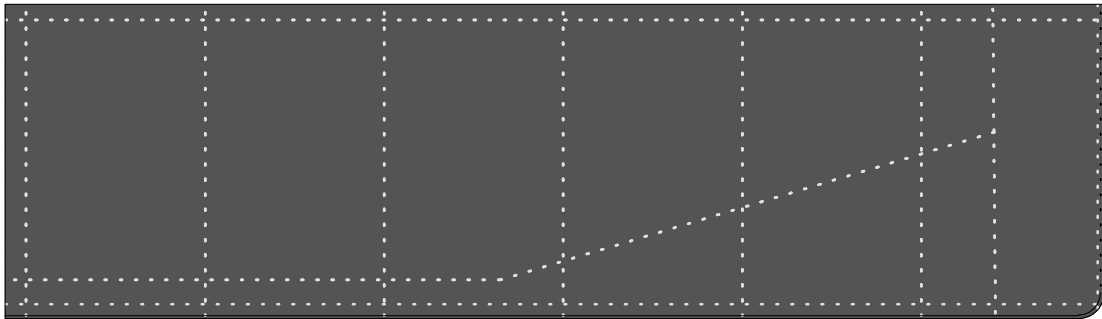
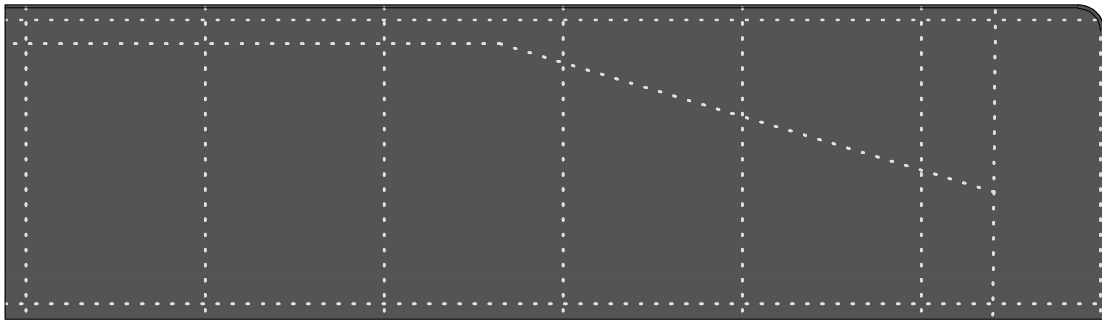


Pufferbohle

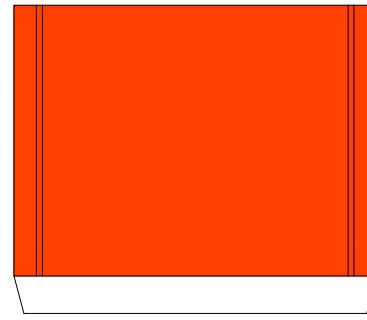


Kupplungsbohle vorne

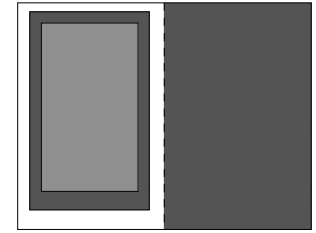
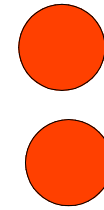




Wagenkasten Außenseiten



Gasbehälter

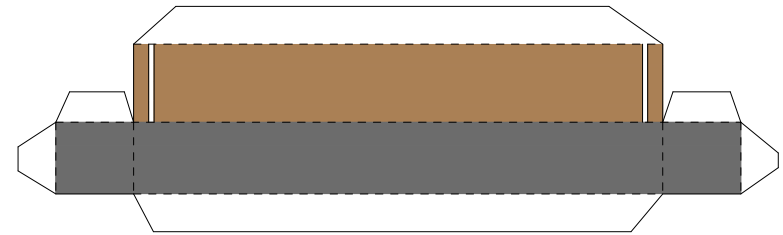


Tür

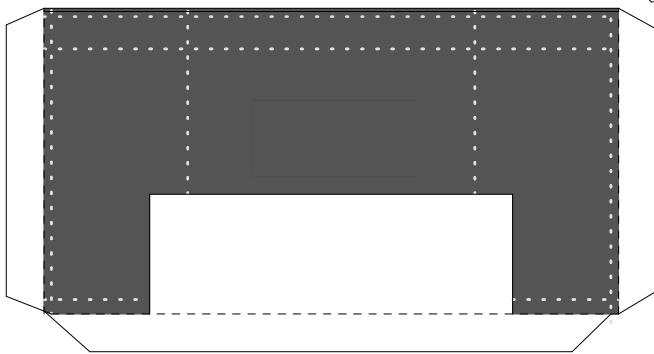
37 104

37 104

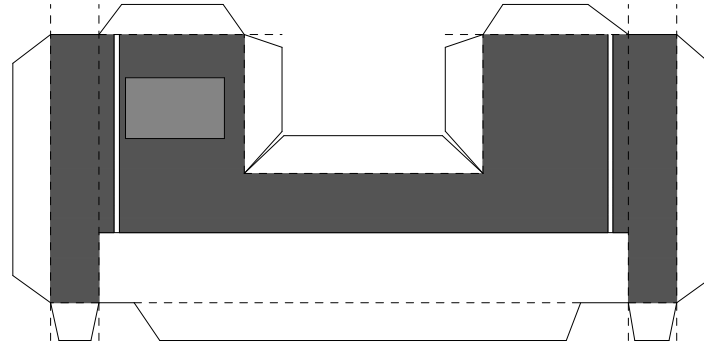
37 104



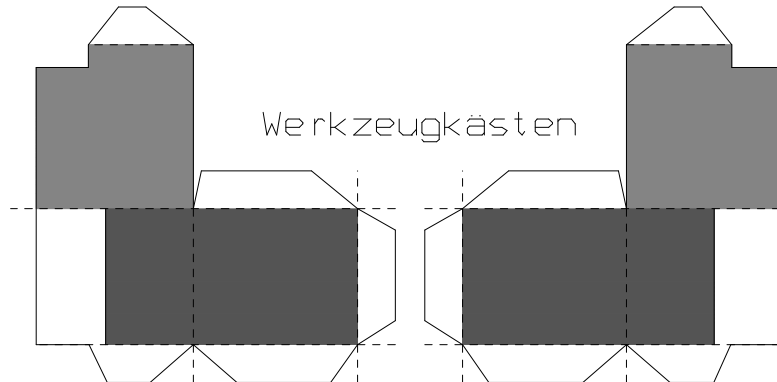
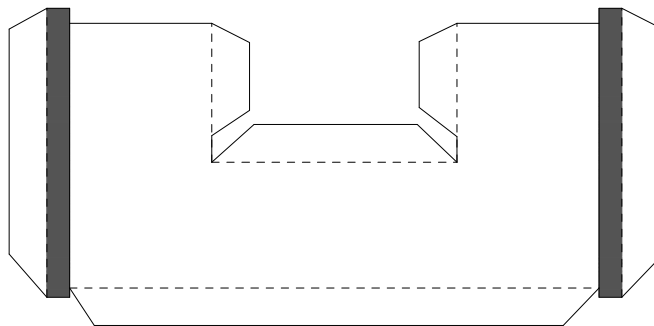
Podest



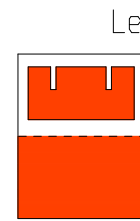
Vorderseite 1



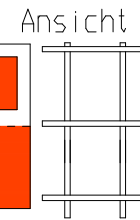
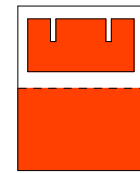
Vorderseite 2



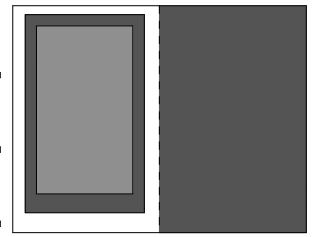
Werkzeugkästen



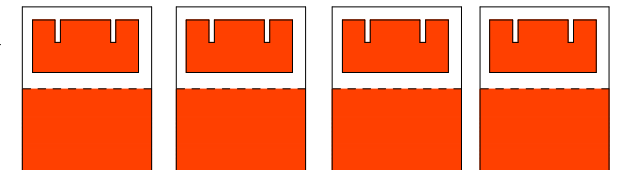
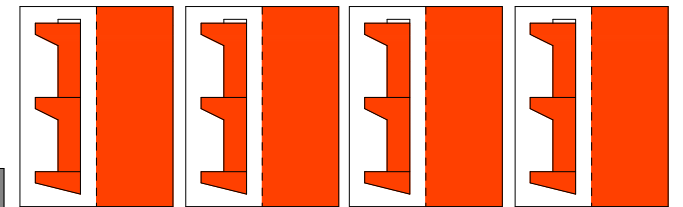
Leitern



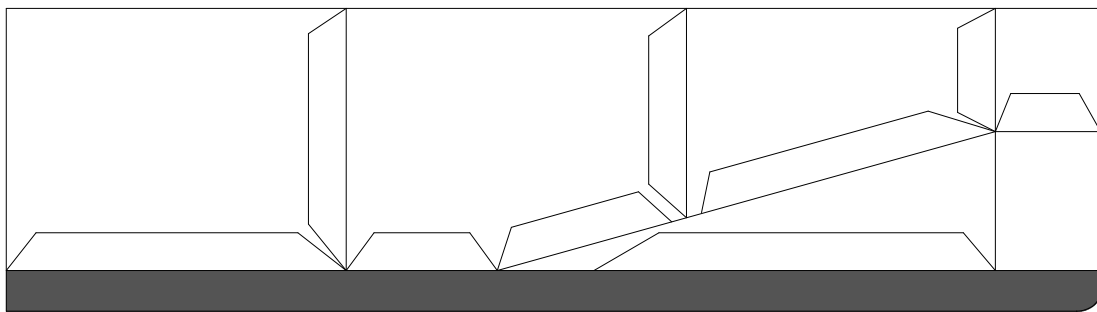
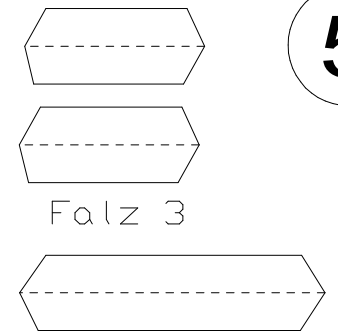
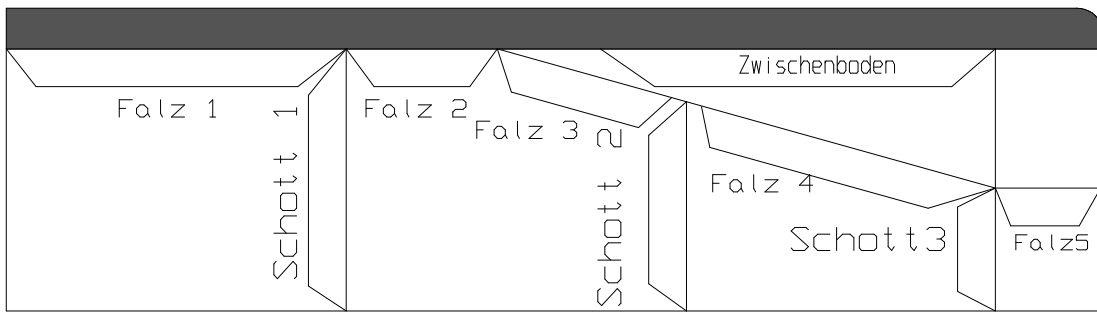
Ansicht



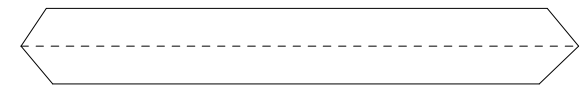
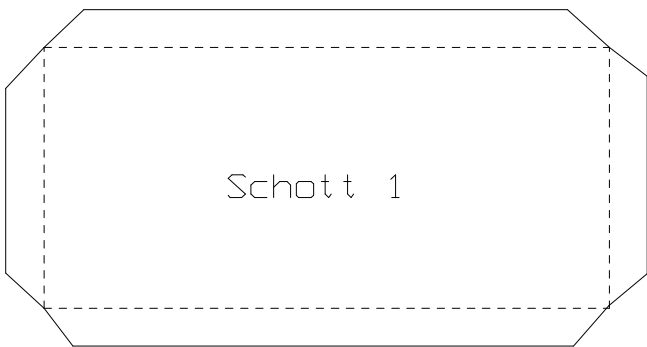
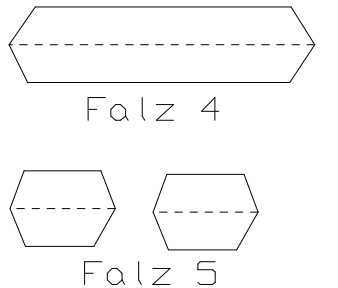
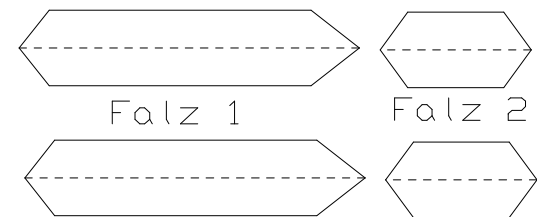
Tür







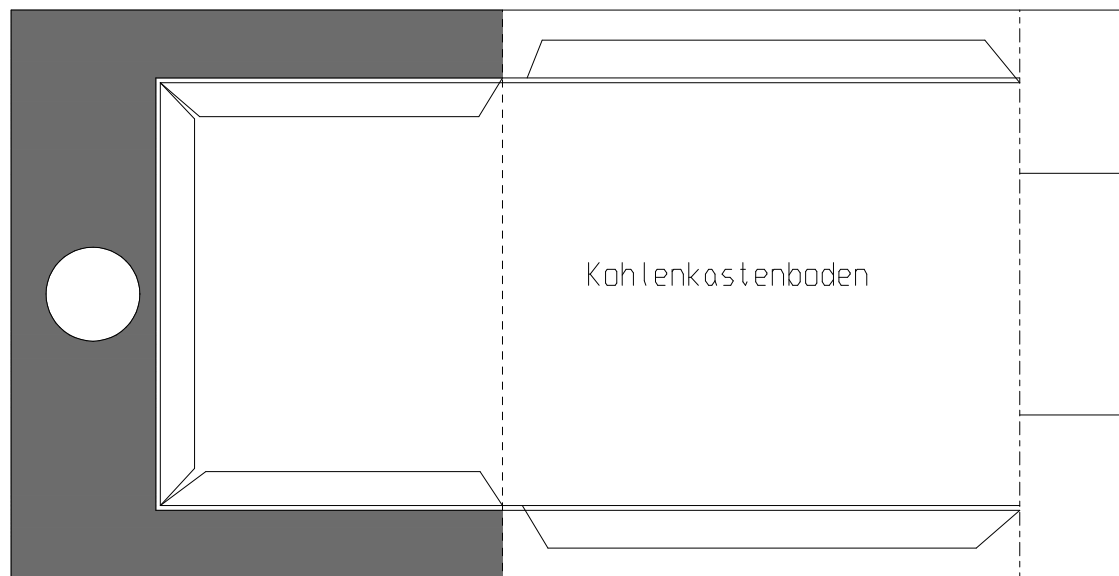
Wagenkasten Innenseiten



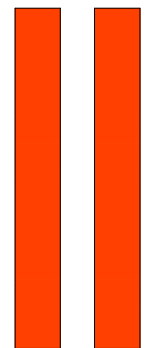
Falz 6

Falz 7

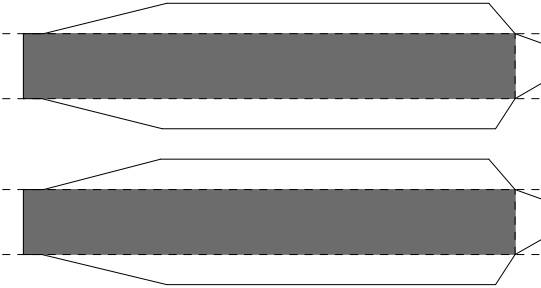
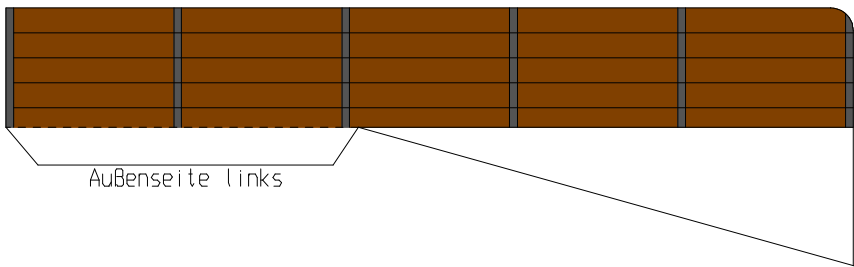
Zwischendeck



Boden Kohlenkasten



Querriegel Drehgestell



37 104  
37 104

37 104  
37 104

### Kohlenaufsatz

