

Deutsche Reichsbahn

Güterzug-Tenderlokomotive BR 94⁵⁻¹⁷ (Preussische T16.1) Bauart E 2ht

© 2004-2007 Albrecht Pirling / Rinteln
Modellbogen Maßstab 1:38



(Foto: Pirling)

Güterzug-Tenderlokomotive Baureihe 94⁵⁻¹⁷ (Preussische T16.1) Bauart E 2ht

Die T 16.1 der Preußischen Staatseisenbahnen war eine Güterzugtenderlokomotive. Sie wurde ebenfalls von der Reichseisenbahnen in Elsaß-Lothringen (6 Exemplare) beschafft. Gebaut wurden einschließlich der Nachbestellung der Deutschen Reichsbahn in den Jahren von 1913 bis 1924 insgesamt 1242 Lokomotiven. Sie wurde später von der Deutschen Reichsbahn als Baureihe 94.5–17 in ihren Nummernplan eingeordnet und trugen die Nummern 94 502 - 1380 und 94 1501 - 1740. Drei der T 16.1 der Reichseisenbahnen in Elsaß-Lothringen verblieben in Deutschland und erhielten die Nummern 94 1378–1380. Im Jahr 1935 kamen von der Saarbahn die Lokomotiven 94 1381–**1384** zur Deutschen Reichsbahn.

Im Zuge der Reparationsleistungen Deutschlands nach dem Ersten Weltkrieg gingen etliche Exemplare an die Polnische Staatsbahn. Ein Teil dieser Lokomotiven erhielt im Zweiten Weltkrieg Reichsbahnnummern als 94 1385–1416. Nach

dem 1945 verblieben einige ehemals französische und belgische Lokomotiven als 94 1801–1810 bei der Deutschen Reichsbahn. Hinzu kam 1950 noch eine T 16.1 der Halberstadt-Blankenburger Eisenbahn als 94 6776.

Mit der Einführung des Baureihenschema der DB wurden die Loks der Deutschen Bundesbahn zur Baureihe 094 umgezeichnet, bei der Deutschen Reichsbahn der DDR 1970 als Baureihe 94.1.

Neben dem schweren Rangierdienst und Streckendienst wurden die Lokomotiven auch auf Steilstrecken z.B. auf den Strecken Suhl – Schleusingen, Ilmenau - Schleusingen, Erkrath – Hochdahl und Rastatt – Freudenstadt eingesetzt. Die Dampflokomotiven wurden hierfür mit einer Riggerbach-Gegendruckbremse ausgerüstet. Der große Erfolg dieser Baureihe im Steilstreckeneinsatz machte es möglich, auf vielen Steilstrecken den umständlichen und zeitraubenden

Zahnradbahnbetrieb aufzugeben. Bei der Bundesbahn wurden die letzten Exemplare 1974 ausgemustert. Bei der Reichsbahn wurden sie noch später ausgemustert. Sie wurden durch auf Steilstreckenbetrieb umgebaute Diesellokomotiven der Baureihe 118 ersetzt.

Insgesamt 43 Vertreterinnen der Baureihe 94.5–17 verblieben nach dem Zweiten Weltkrieg in Österreich. Die meisten wurden an die Bundesbahn, MÄV oder S D übergeben. Die restlichen 14 Stück bildeten unter Beibehaltung der Ordnungsnummern die ÖBB Reihe 694. Die Lokomotiven dieser Reihe wurden hauptsächlich im schweren Verschub eingesetzt und bis 1966 ausgemustert oder an Stahlwerke als Werkslokomotiven verkauft.

Mehrere Lokomotiven dieser Baureihe sind erhalten geblieben, teilweise sind sie betriebsfähig.

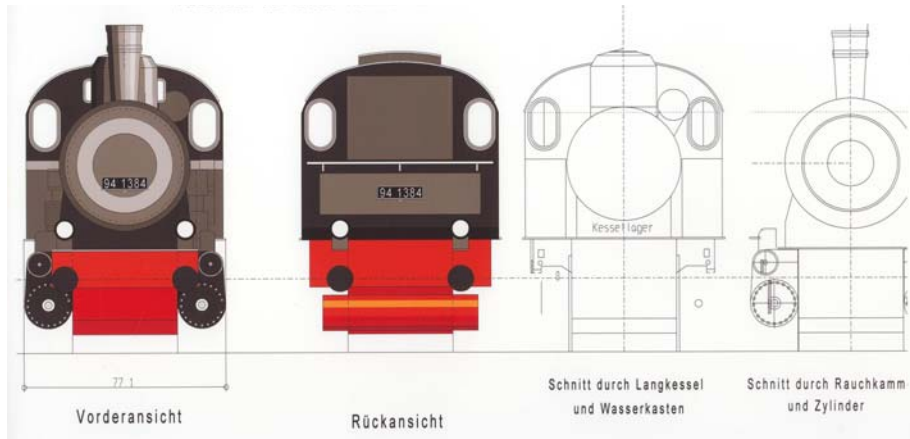
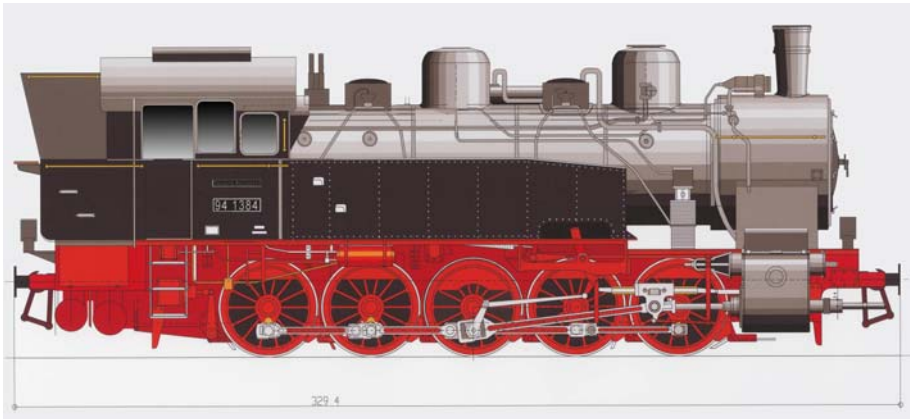


Die in ihrer Urform sicherlich am heutigen Tage älteste betriebsbereite Lok, die 94 1538 des Vereins Eifelbahn e.V. (BMAG8085/1922) einst als KPEV T 16.1 und "Essen 8763" im Einsatz und immerhin bis 1972 bei der DB, Eisenbahnfest Berlin Schöneweide, 30.09.07. Foto © Volker Stöckmann



Lok 94 754 eine preussische T 16 mit gemischtem Zug. Dieses Foto entstand 1935 in Waldenburg. Ein Foto aus vergangenen Dampfzeiten. Sammlung Reiner Rapp

Quellen: http://de.wikipedia.org/wiki/Preu%C3%9Fische_T_16.1
<http://www.bahnbilder.de/name/galerie/kategorie/Deutschland~Dampfloks~BR+94.html>



TECHNISCHE DATEN BR 94²⁻¹⁷ (Pr. T16.1)

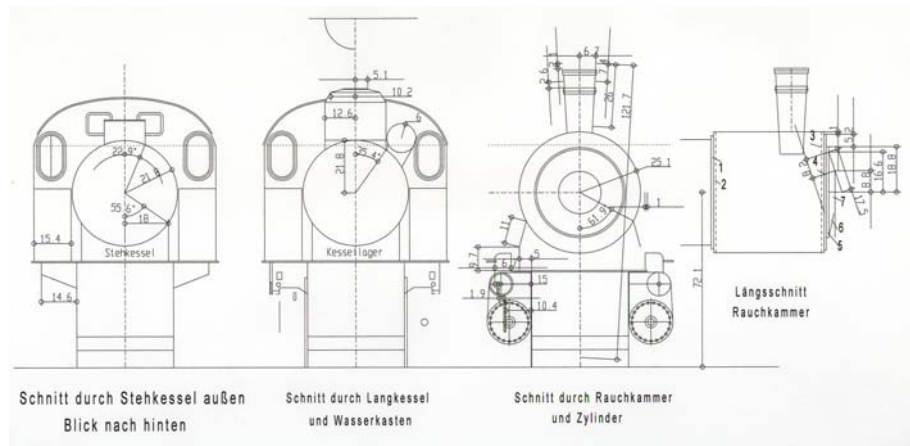
Nummerierung:	DRG 94 502–1740
Anzahl:	1.242
Bauart:	E h2t
Gattung:	Gt 55.17
Spurweite:	1.435 mm
Länge über Puffer:	12.660 mm
Dienstmasse:	84,9 t
Reibungsmasse:	84,9 t
Radsatzfahrmasse:	17,0 t
Höchstgeschwindigkeit:	60 km/H
Indizierte Leistung:	787 kW
Treibraddurchmesser:	1.350 mm
Zylinderanzahl:	2
Zylinderdurchmesser:	610 mm
Kolbenhub:	660 mm
Kesselüberdruck:	12 bar
Rostfläche:	2,30 m ²
Überhitzerfläche:	45,27 m ²
Verdampfungsheizfläche:	129,36 m ²
Bremse:	Riggenbach-Gegendruckbremse

Modellkonstruktion:

Abrecht Pirling (©2004 Alle Rechte vorbehalten)

Gestaltung der Zusammenstellung:

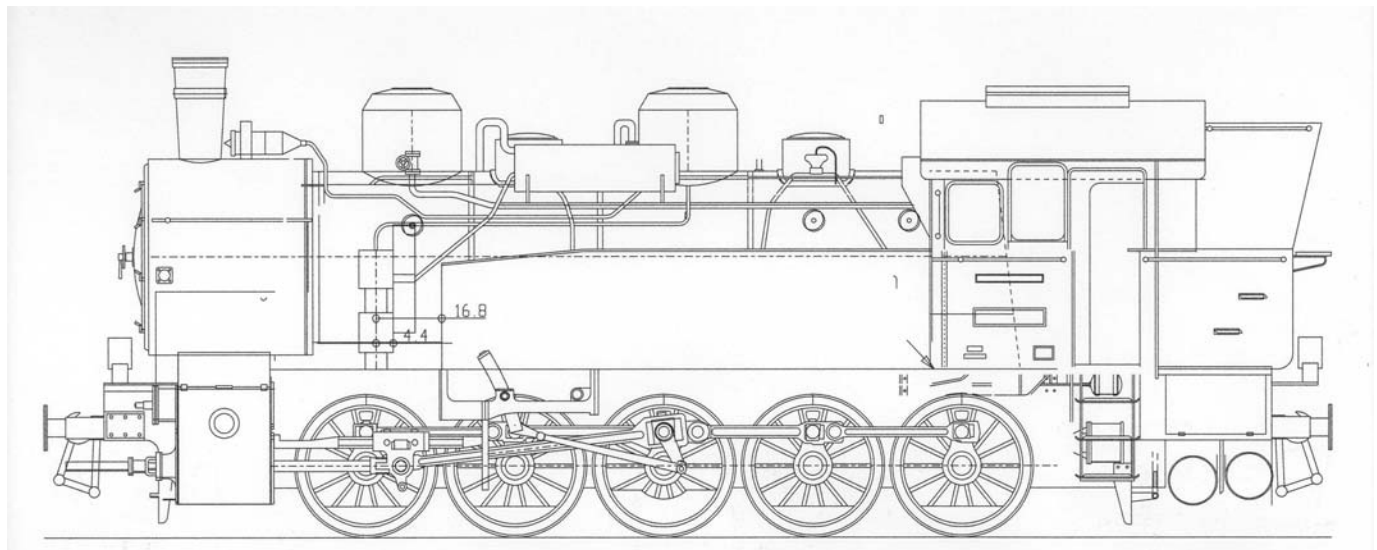
Thomas Pleiner (©2007 Alle Rechte vorbehalten)



für alle Download-Modelle aus Kartonmodell-Forum gelten nachstehende Nutzungsbedingungen:

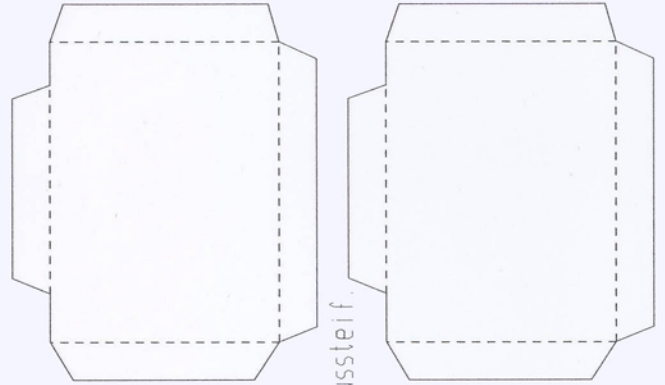
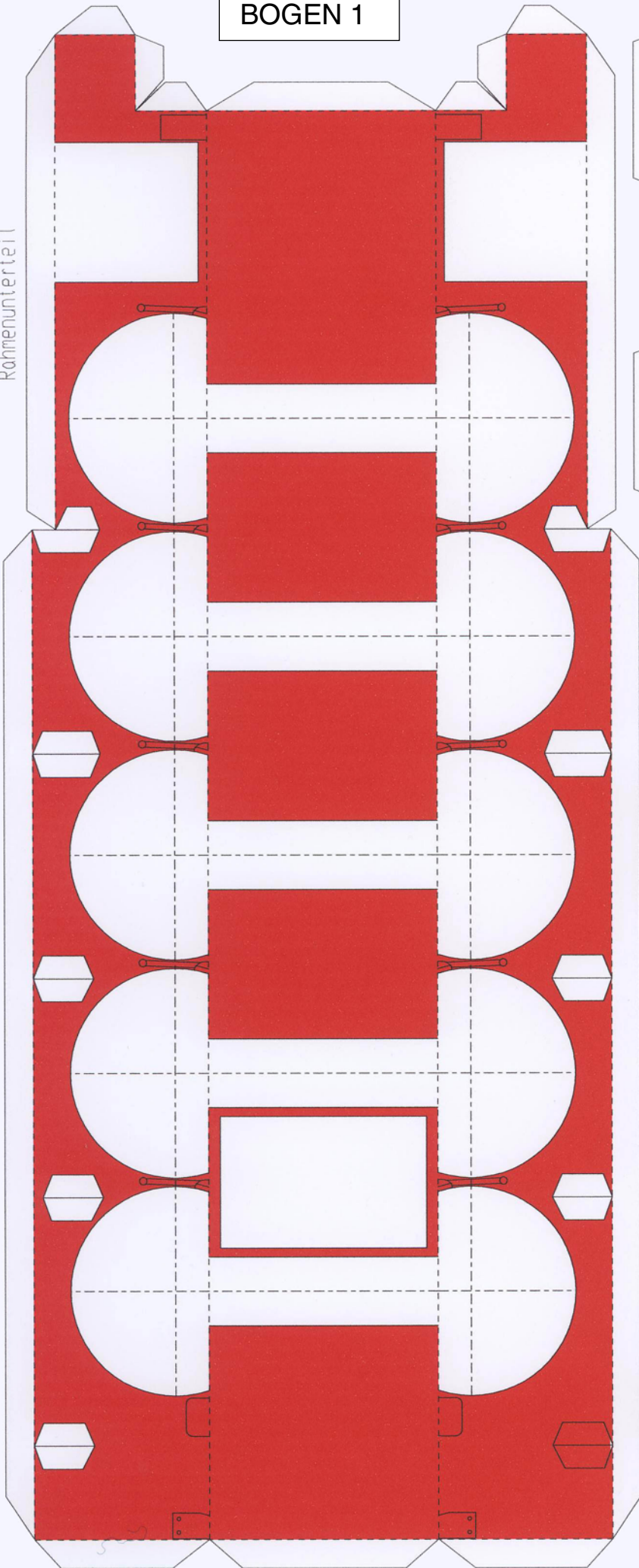
Download:	beliebig oft
Ausdruck:	beliebig oft
Sicherheitskopie:	1
Weitergabe:	Nein
Verlinkung von extern:	Nein
Kommerzielle Nutzung:	Nein
»Parken« auf anderen Servern:	Nein
Verkauf:	Nein
In fremde Sampler-CD/DVD:	Nein

Jede hier nicht genannte oder nicht ausdrücklich erlaubte Nutzung bedarf der schriftlichen Zustimmung der jeweiligen Urheberrechtsinhaber. Ausdrücklich verboten ist der Eingriff in Konstruktion, Gestaltung und Aufmachung und anschließende Weitergabe der in den Dateien enthaltenen Modellbogen. Jede Zuwiderhandlung wird zivil- und strafrechtlich verfolgt.

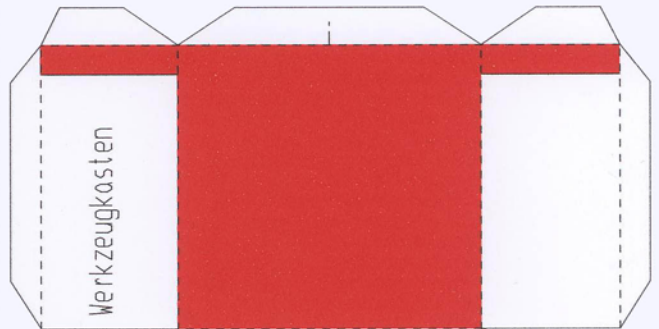
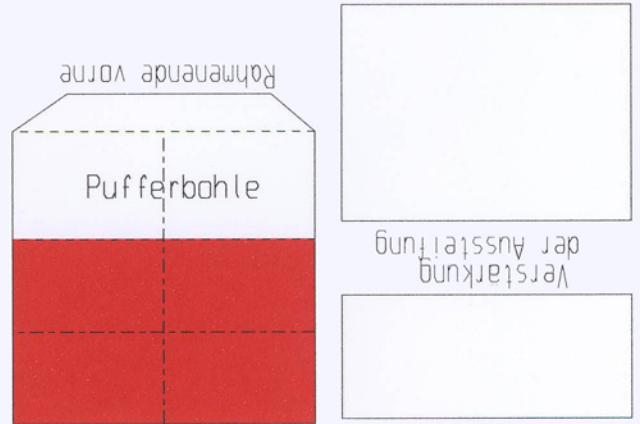
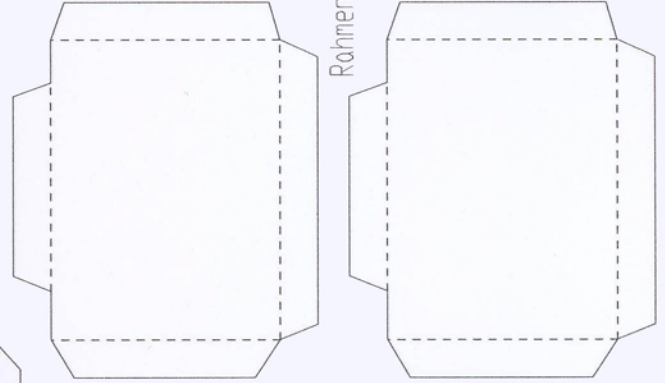


BOGEN 1

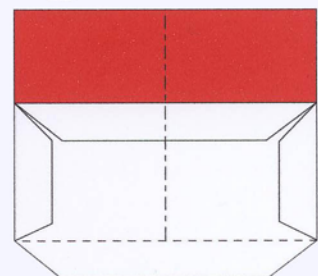
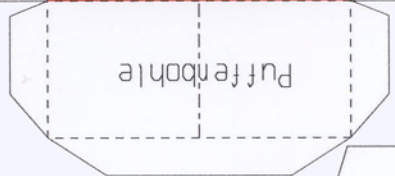
Rahmenunterteil



Rahmenaussteif.

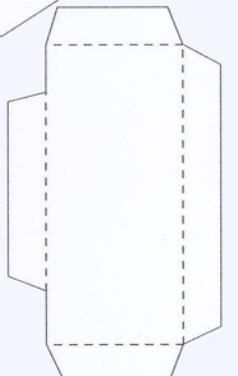


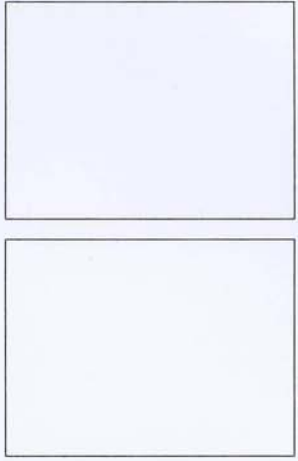
Rahmenende hinten



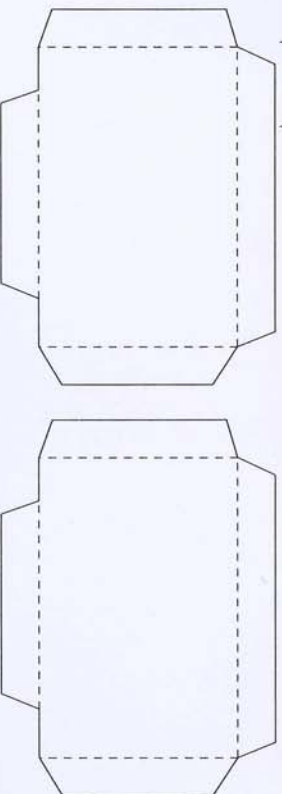
Rahmenversatz

Aussteifung R.-Ende

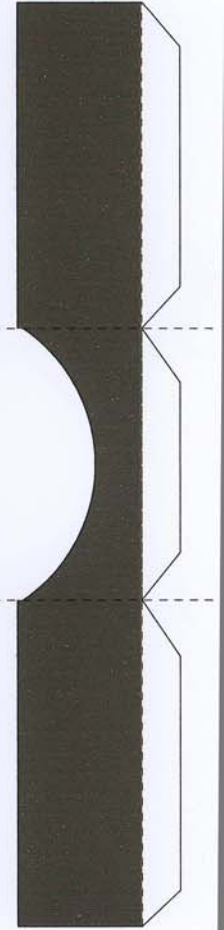
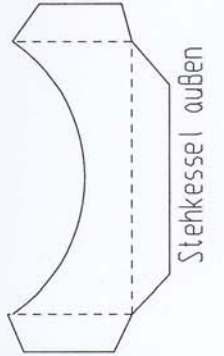
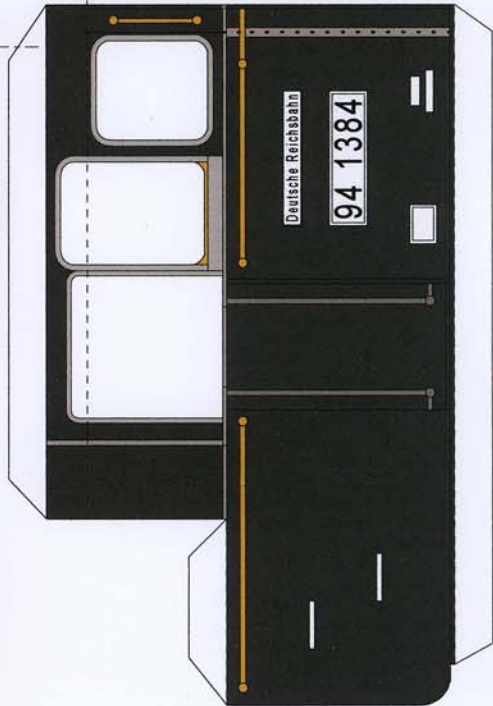
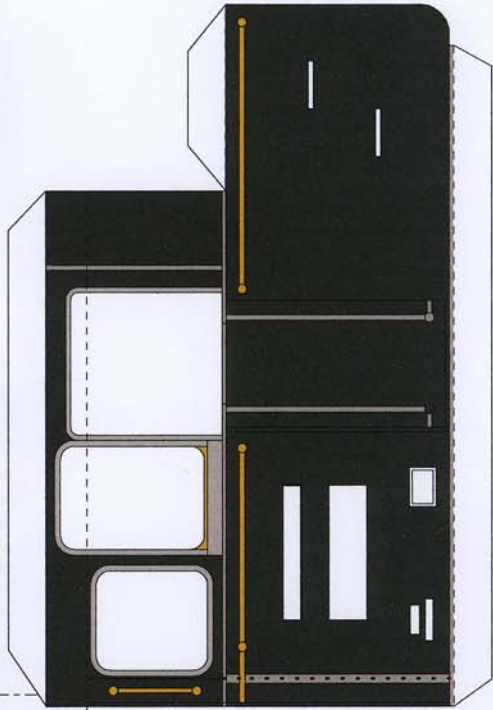
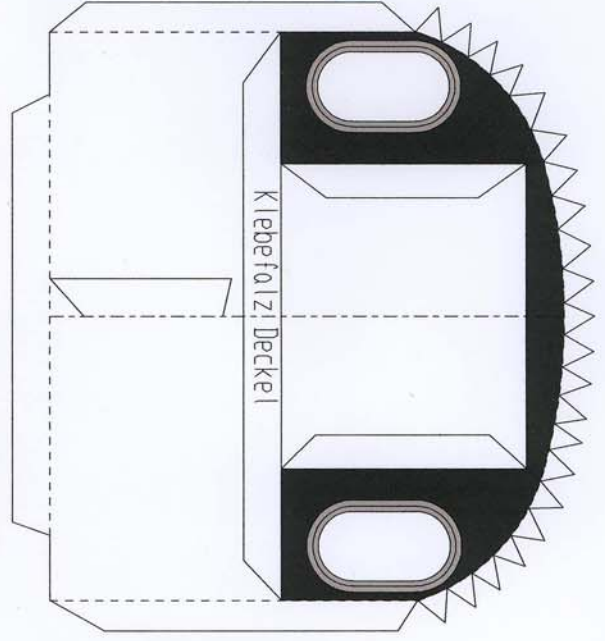
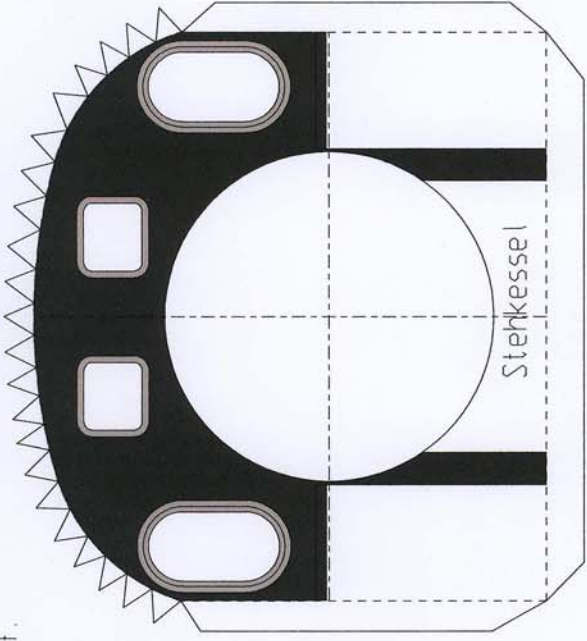
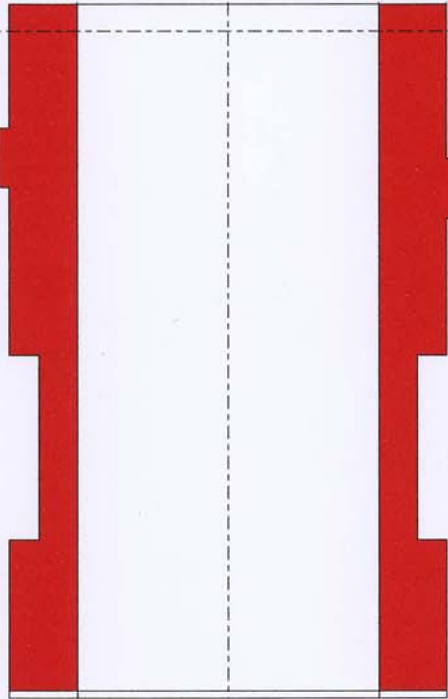
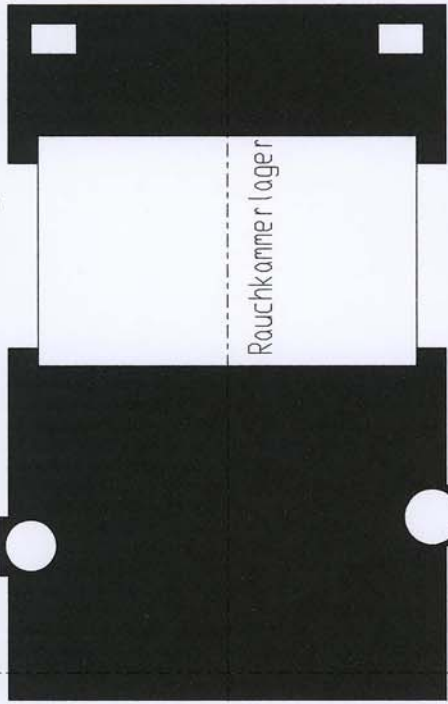




Rahmenaussteif.

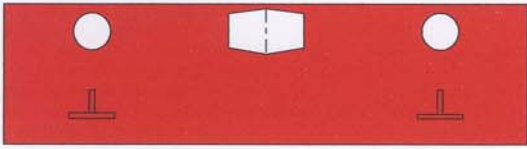


Verstärkung der Rahmenaussteif.

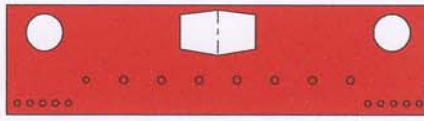


BOGEN 3

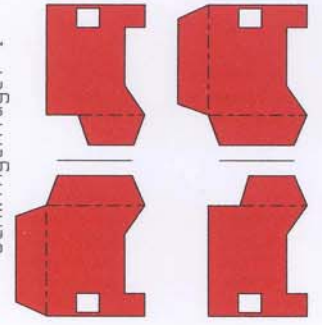
Pufferbohle hinten



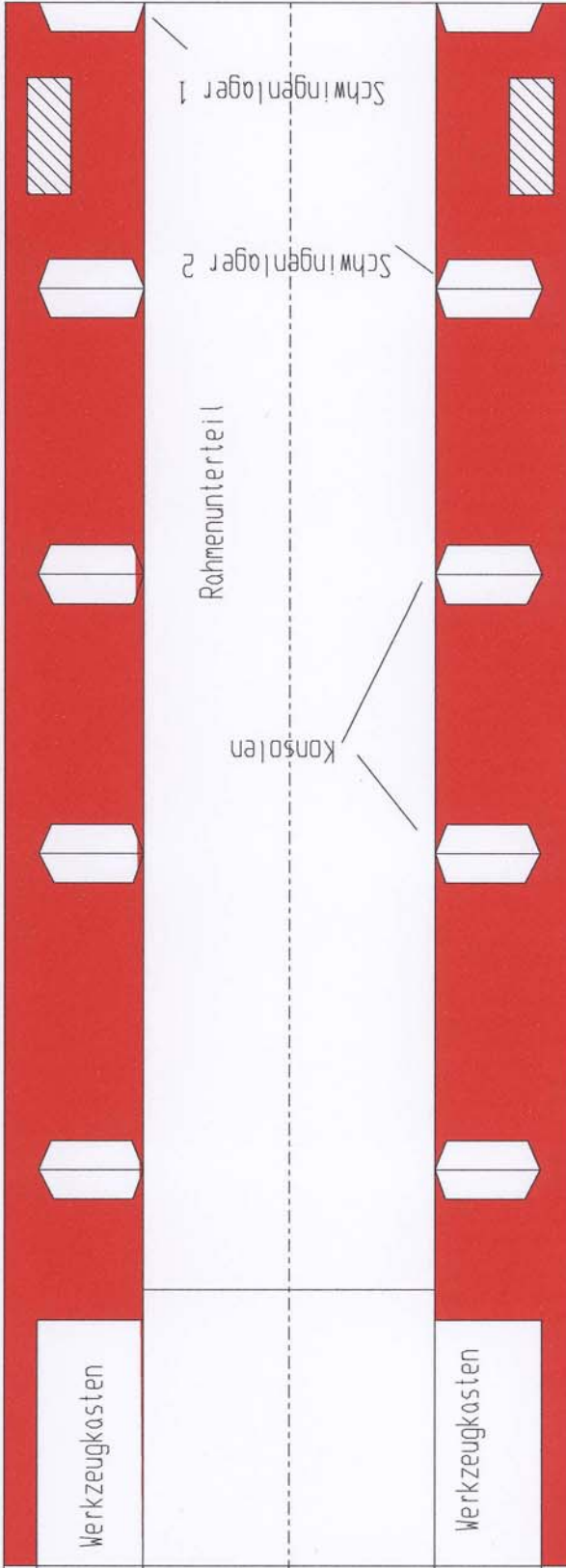
Pufferbohle vorne



Schwingenlager 1

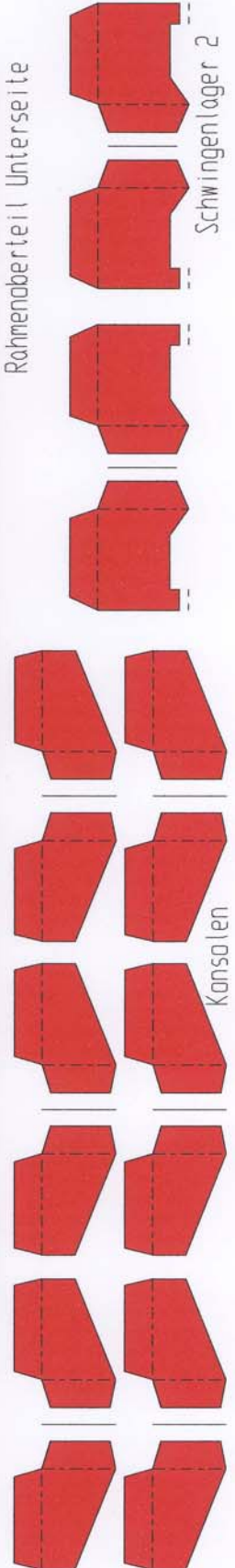


Rahmenaberteil Oberseite

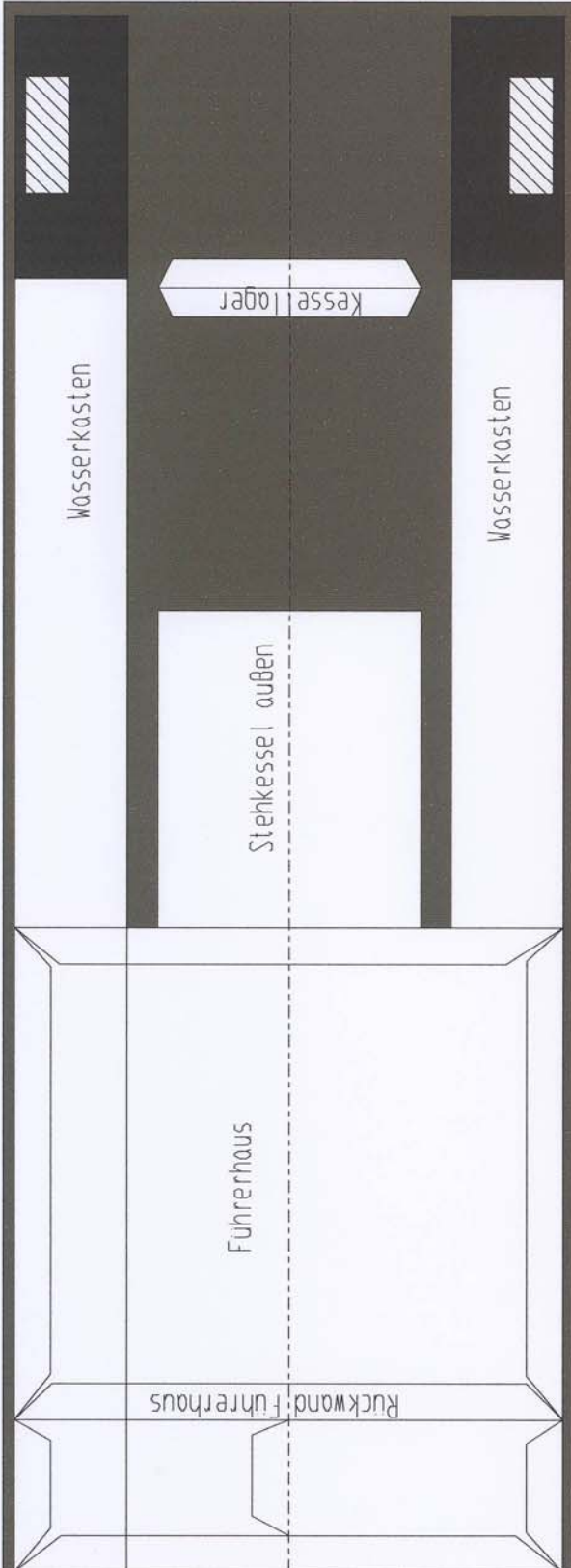


Rahmenunterteil

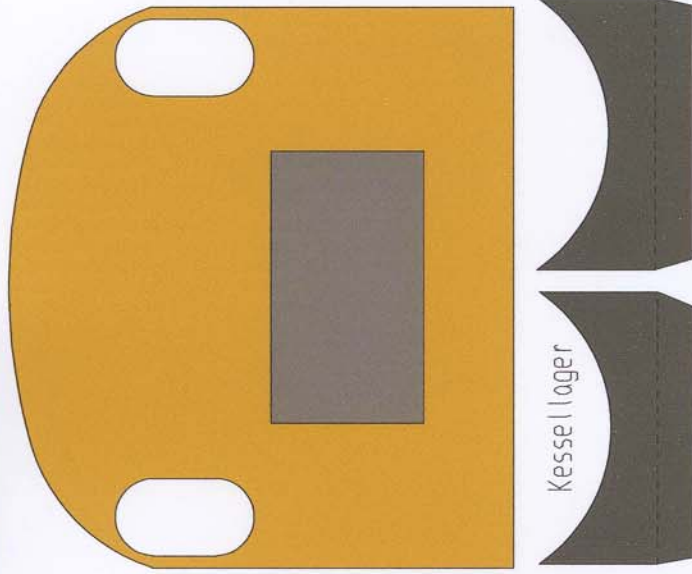
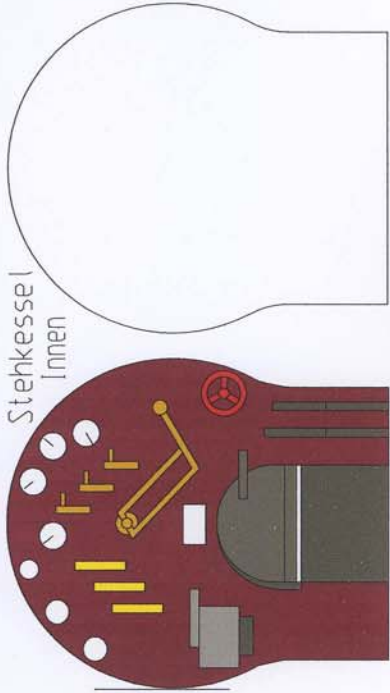
Rahmenaberteil Unterseite



Schwingenlager 2



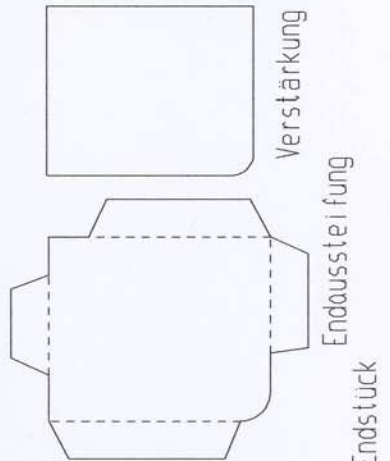
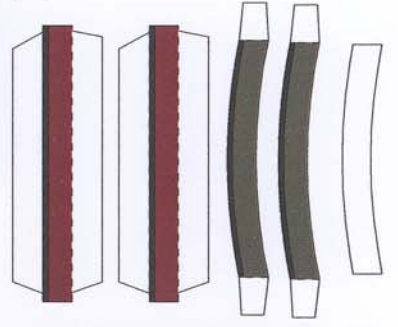
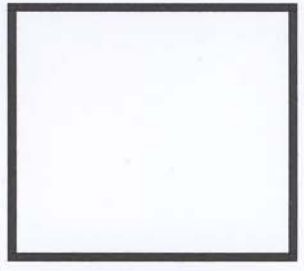
Mantel Stehkessel innen



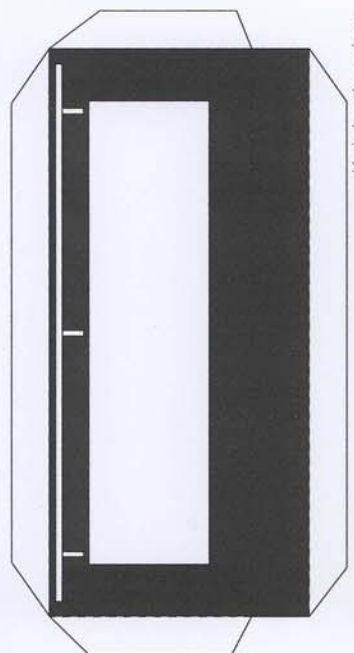
Kessel lager



Oberlicht



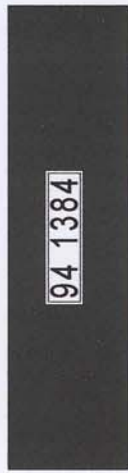
Verstärkung



Kohlenkasten Endstück



Klebefalz Deckel



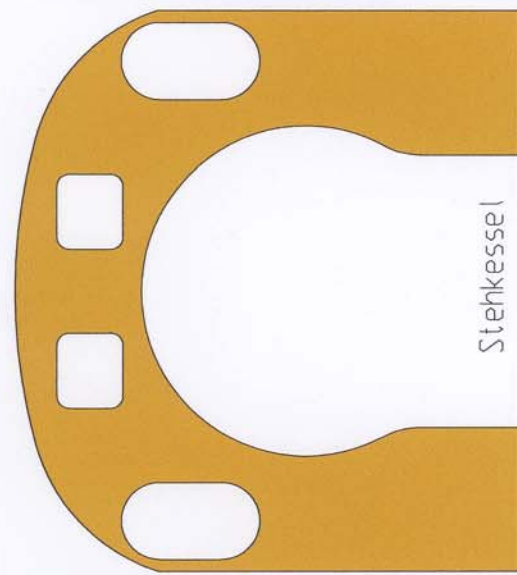
94 1384



Oberseite

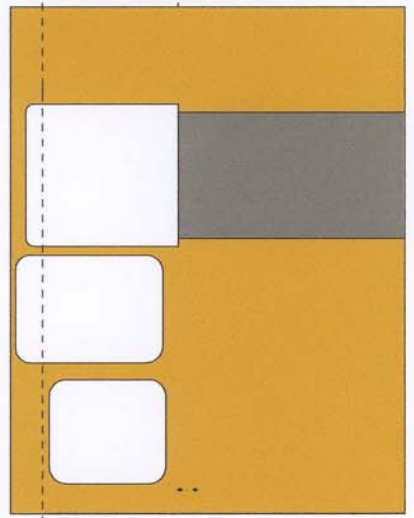
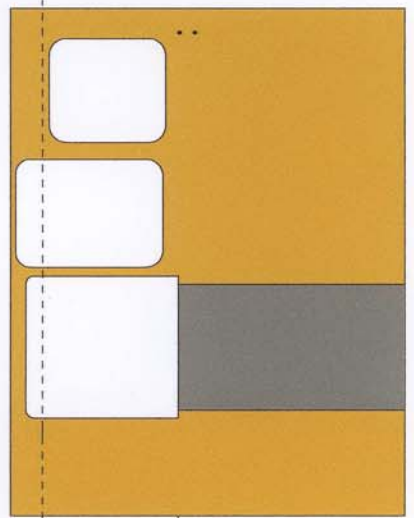


Unterseite



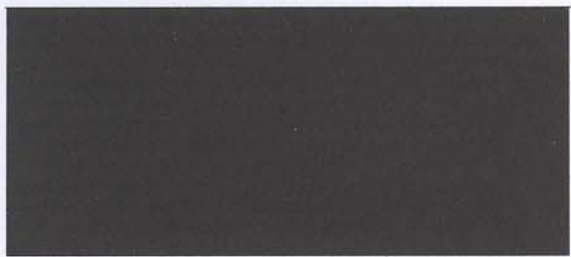
Stehkessel

Führerhauswände Innenseiten



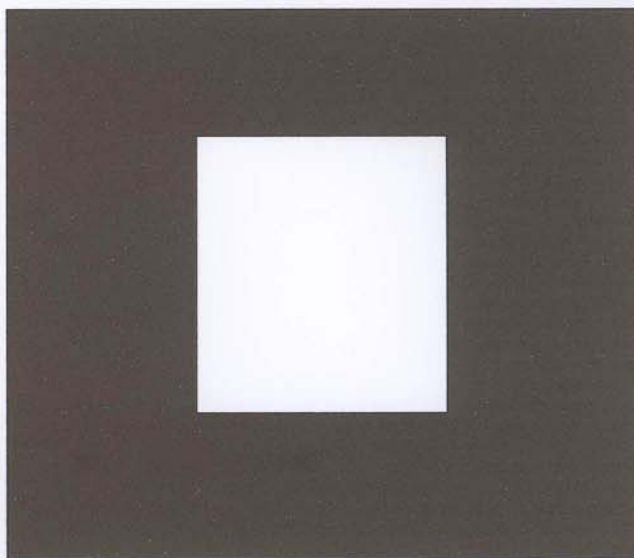
BOGEN 5

Führerhausseite
Kohlenkasten-Aufsatz

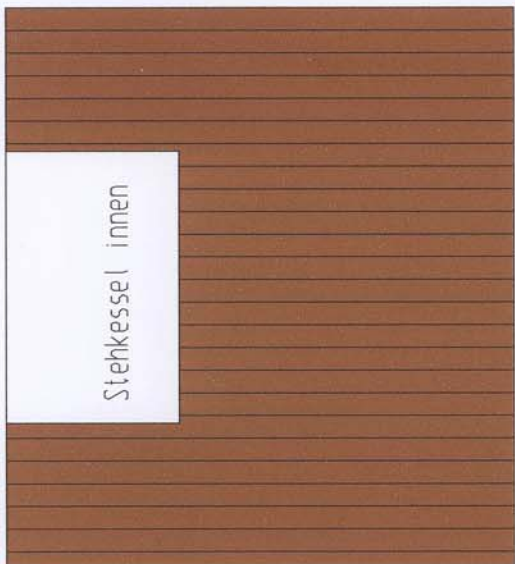


Kohlenkastenbaden

Führerhausdach
Oberseite



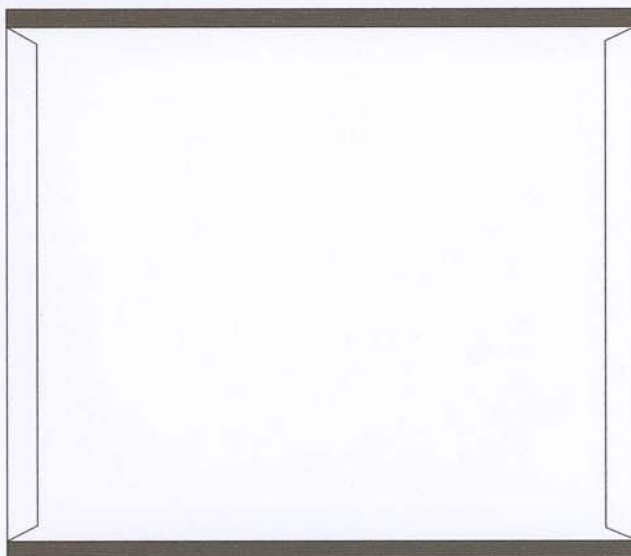
Stehkessel innen



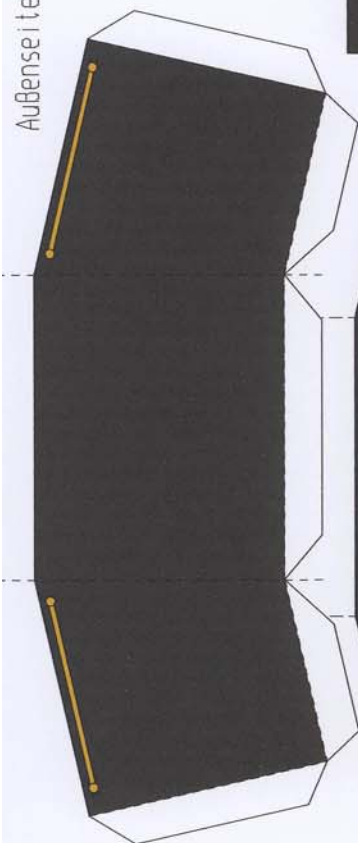
Führerhausfußboden



Unterseite



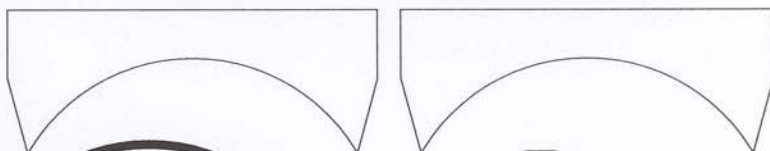
Außenseite



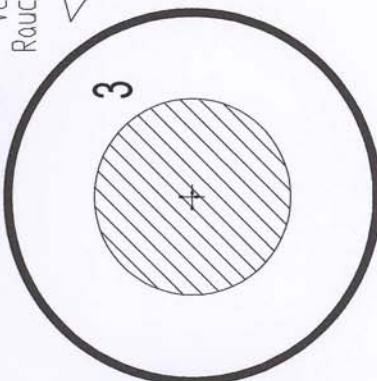
4. Innenseite



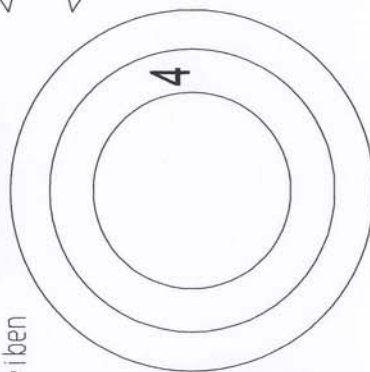
Verstärkung
Rauchkammerauflager



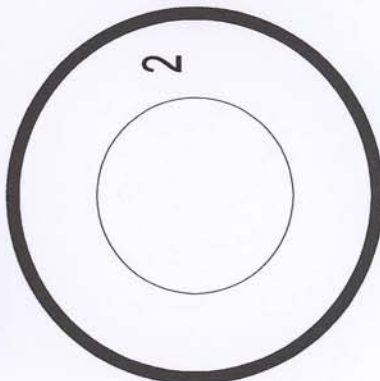
3



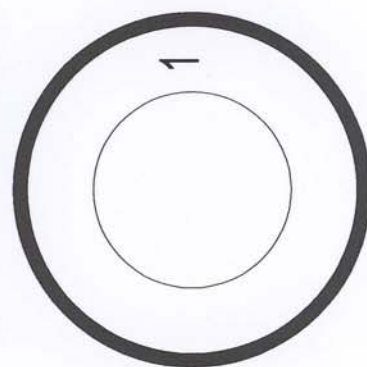
4



2

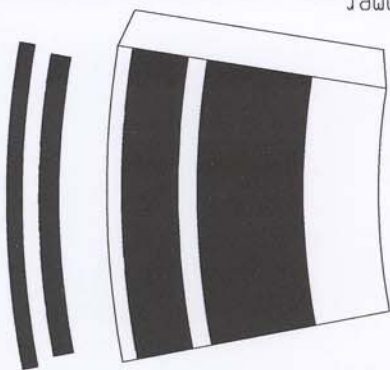
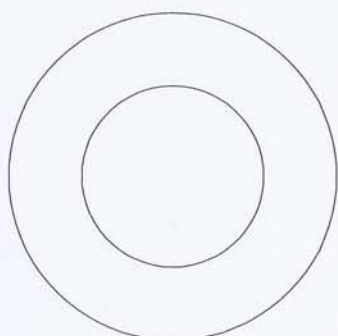
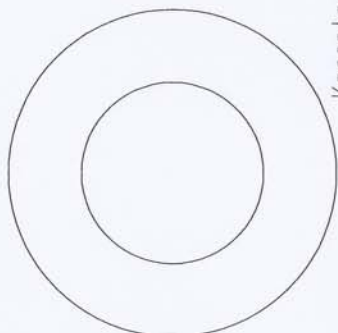
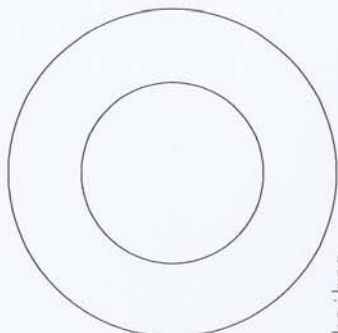
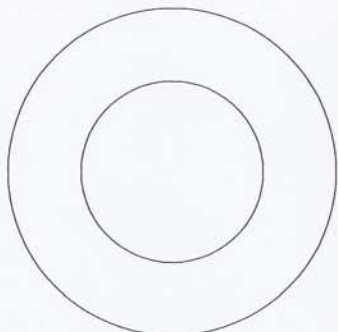
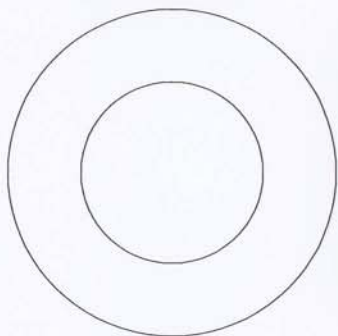
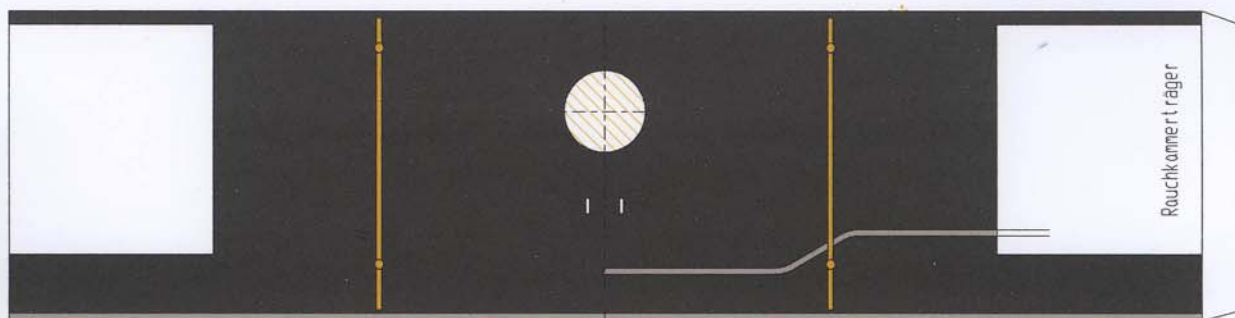


1

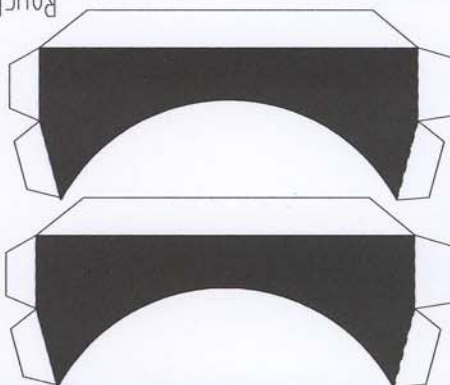


Rauchkammerscheiben

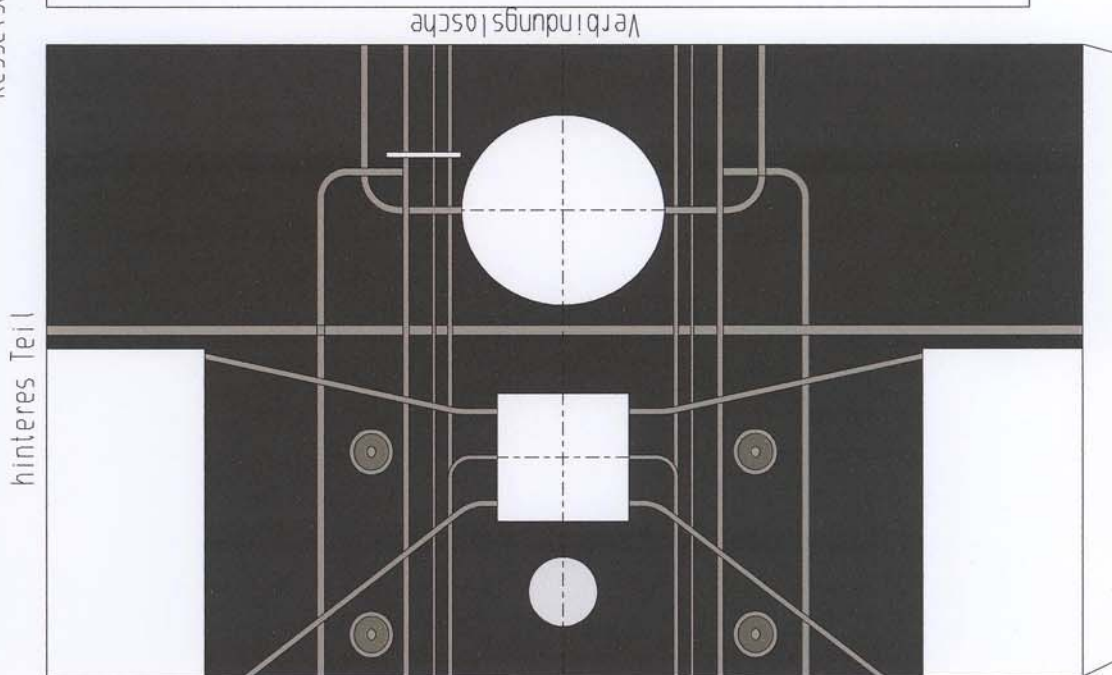
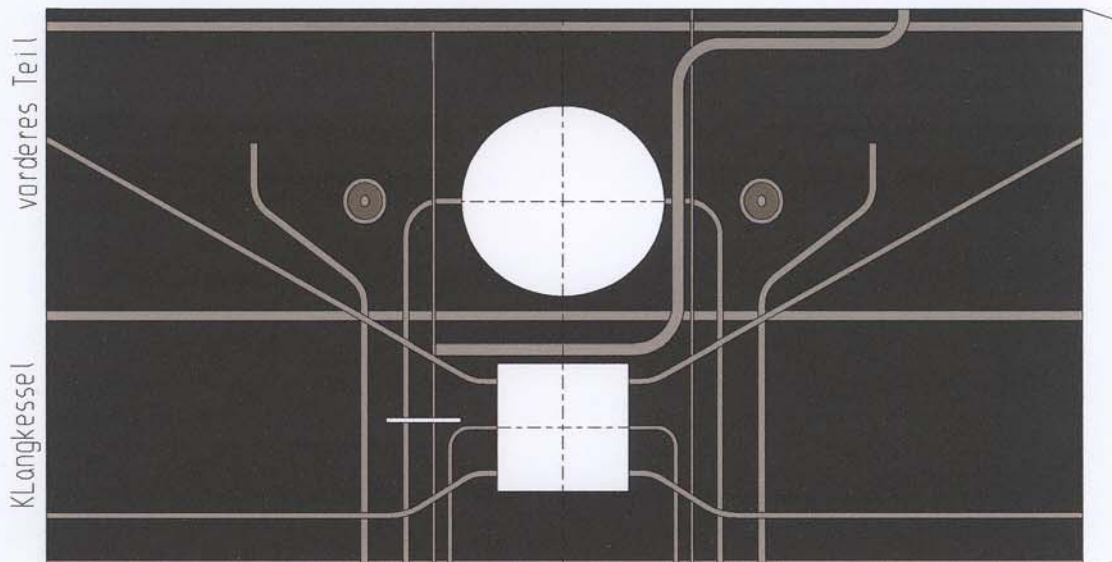
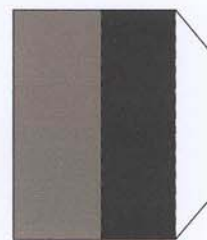
BOGEN 6

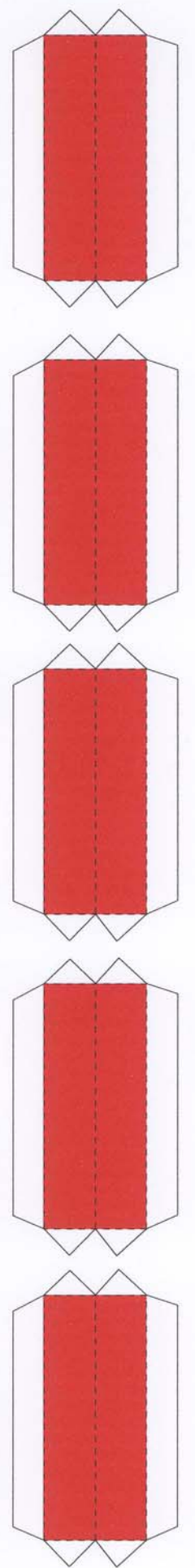
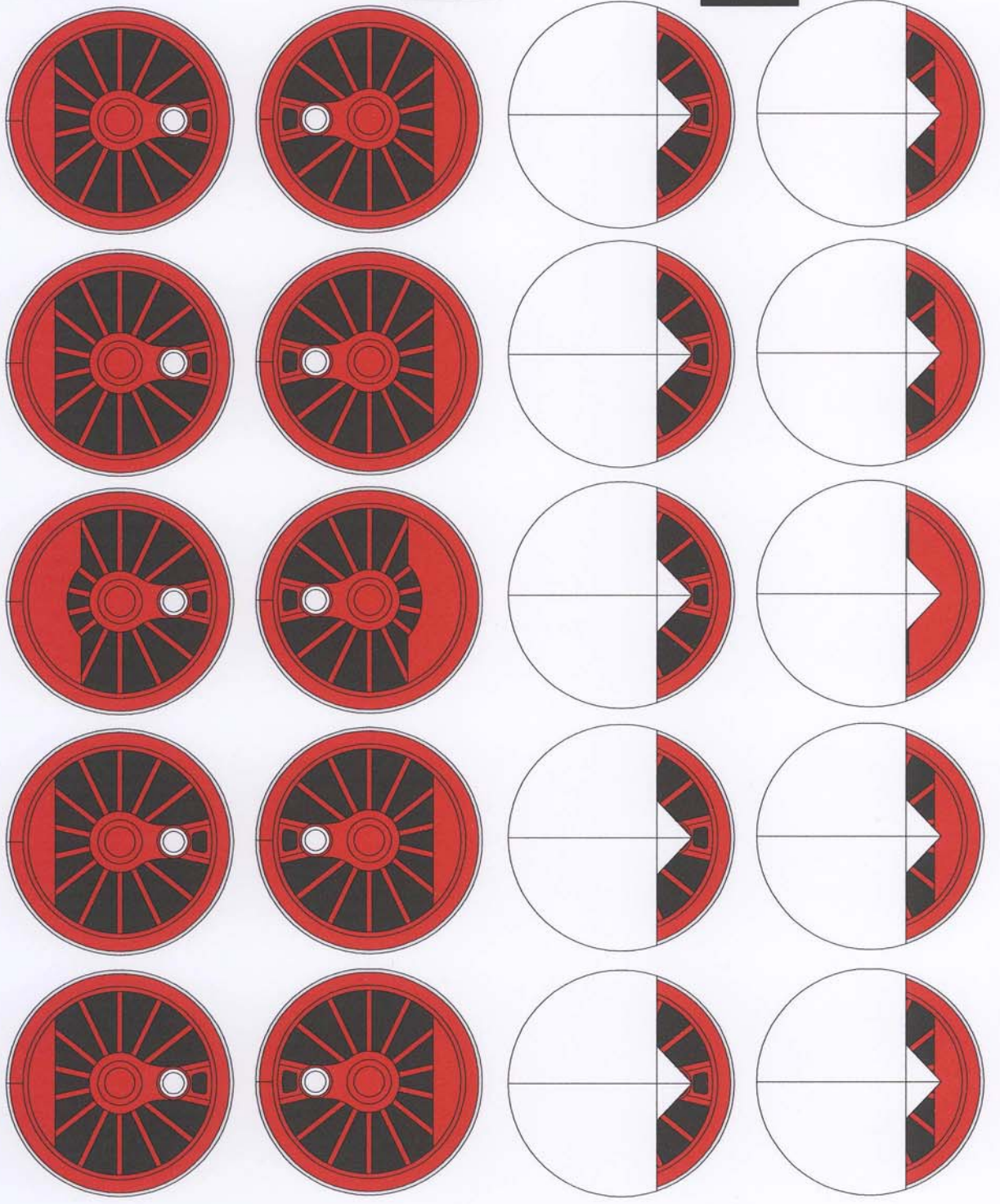
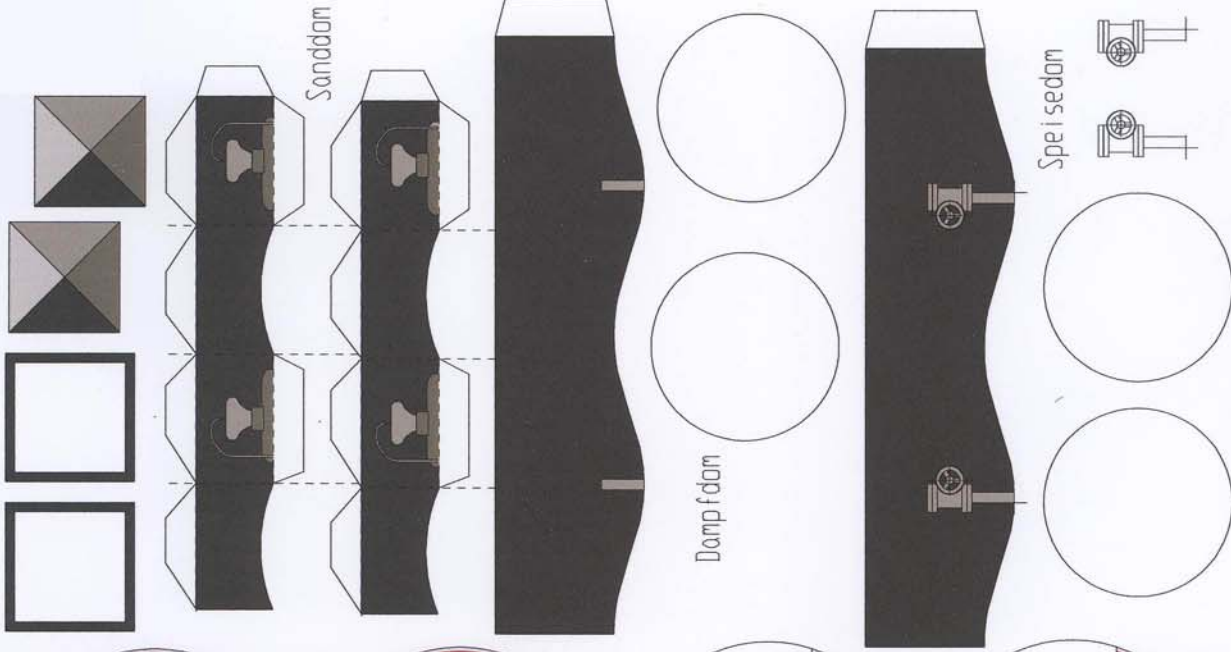


Schornstein

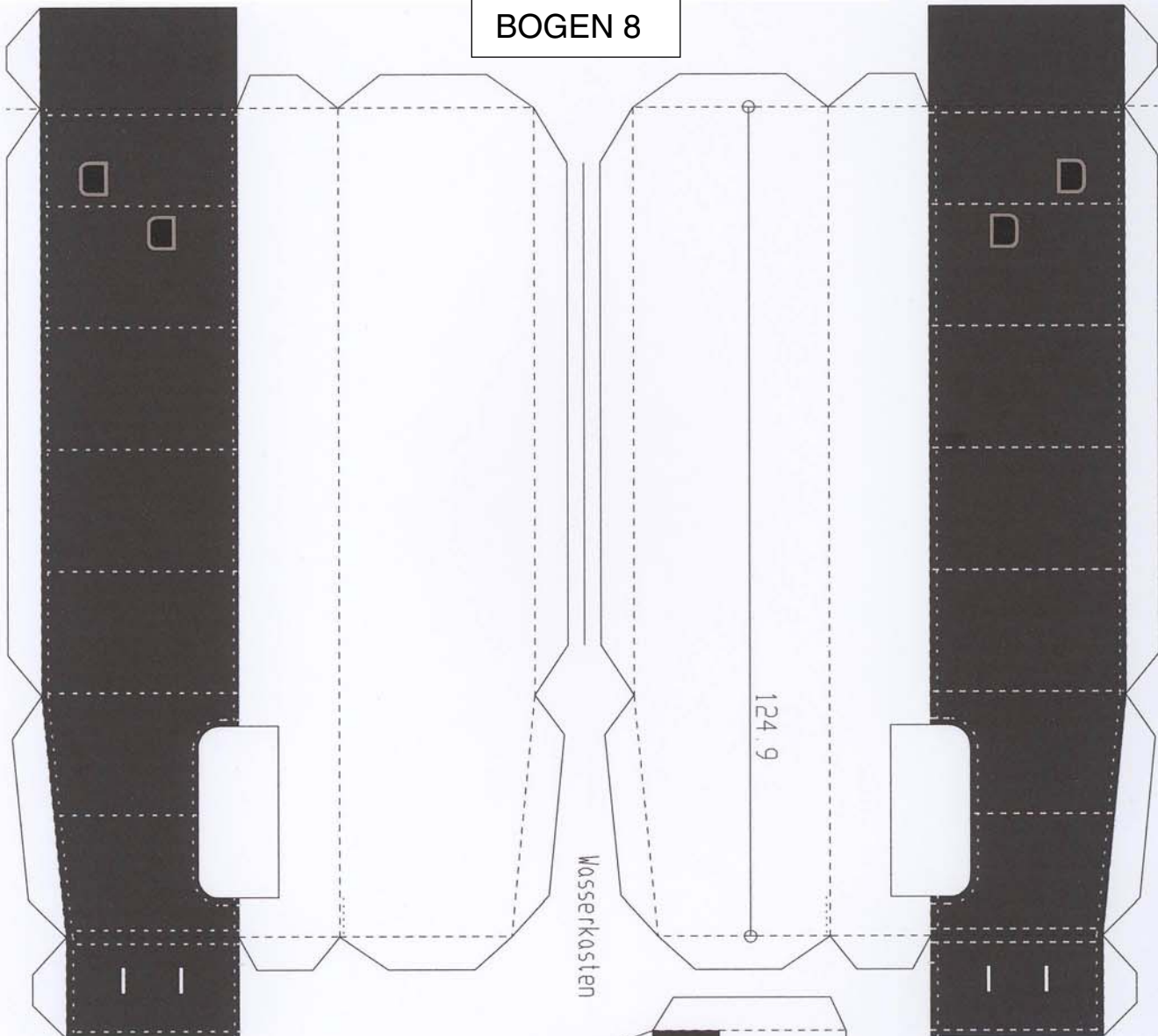


Rauchkammer-
Aufleger



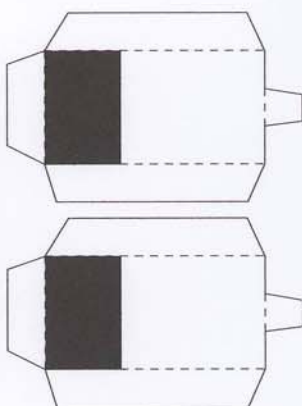


BOGEN 8

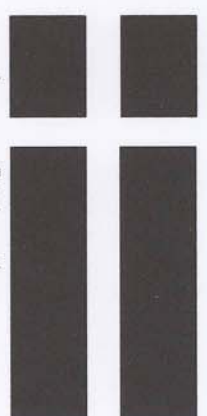


Wasserkasten

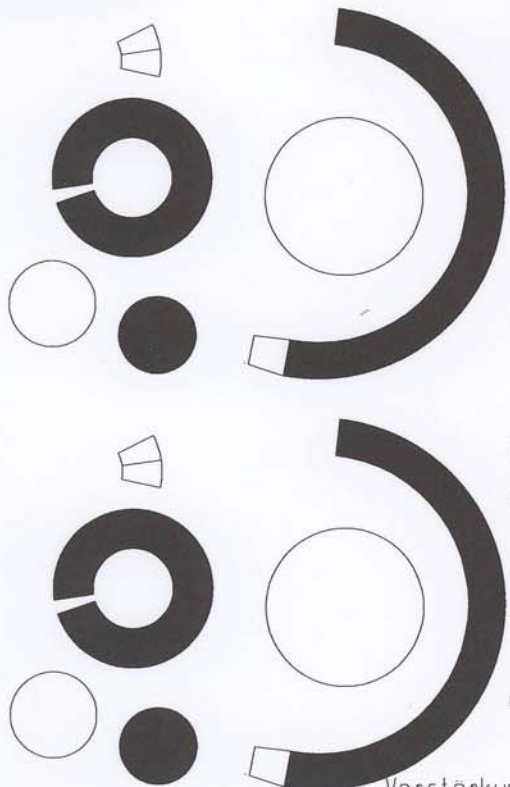
Querschnitt Wasserkasten



Aussteifungen im Wasserkasten

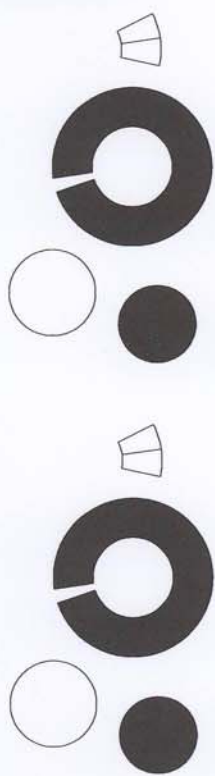


Innere Rückseiten in Wasserkasten an der Aussparung

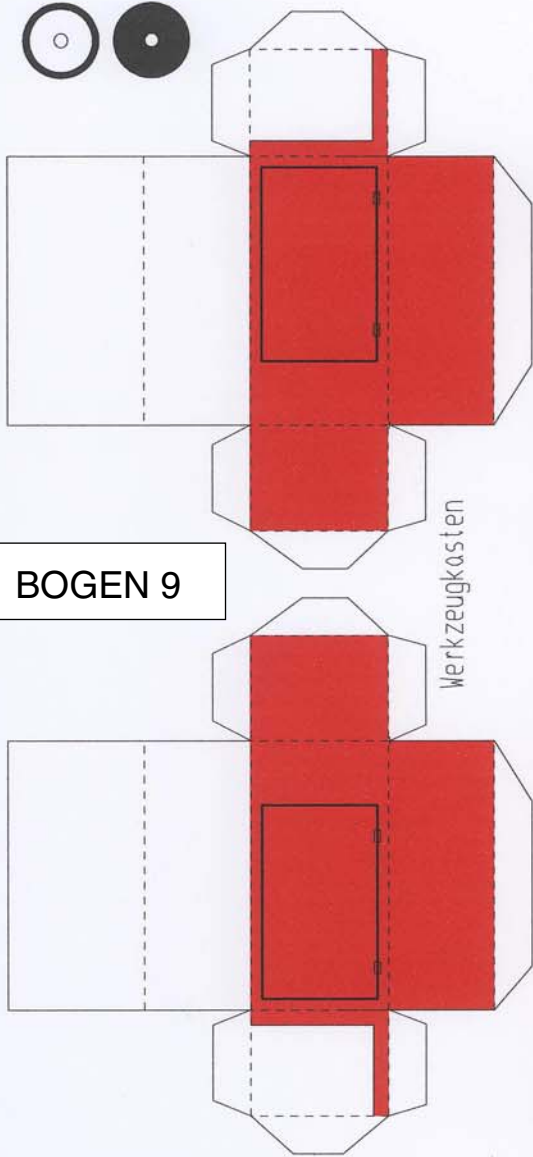


Verstärkungen der Wasserk.-Aussteifungen

Oberteil Dampf- und Speisesdorn

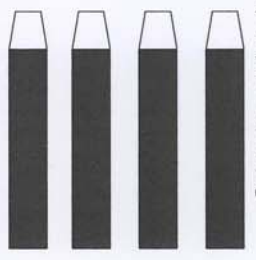


BOGEN 9

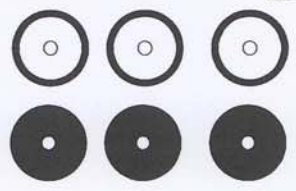


Werkzeugkasten

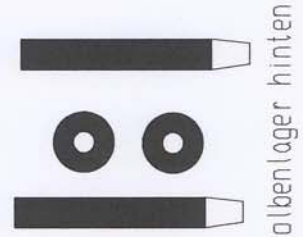
Luftkessel



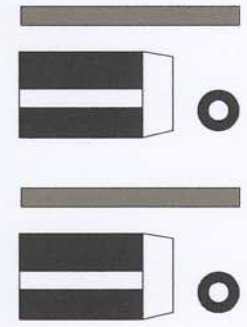
Schieberzylinder



Kolbenlager vorne



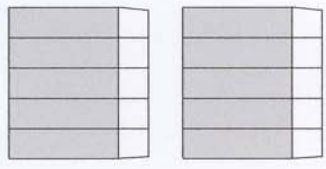
Kolbenlager hinten



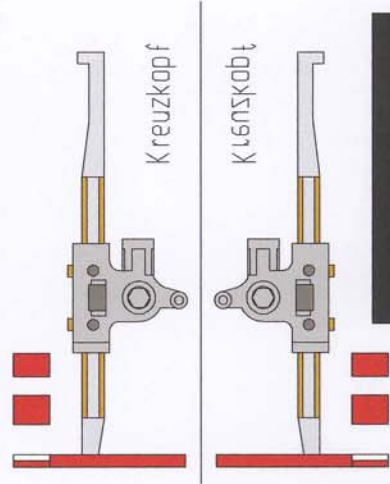
rechts

links

Schwingenlager

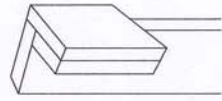


Abstandsrollchen

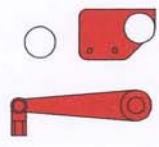


Kreuzkopf

Kleinschab



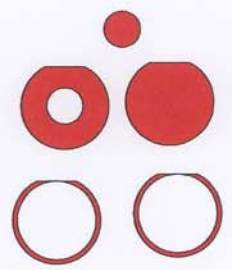
Klebechema



Brenshebel



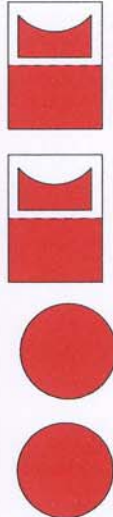
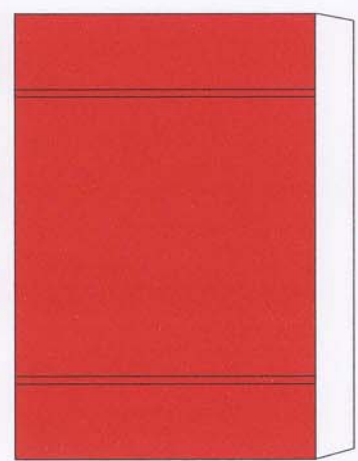
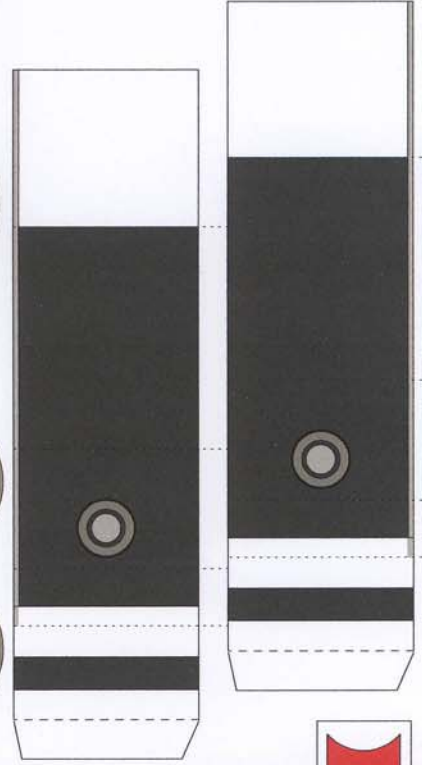
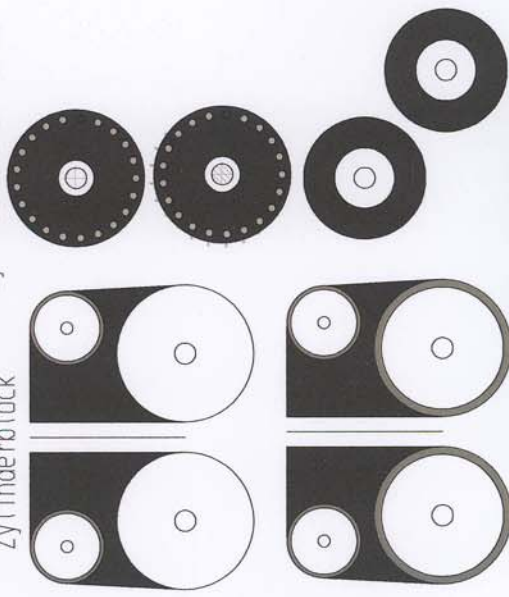
Bremszylinder



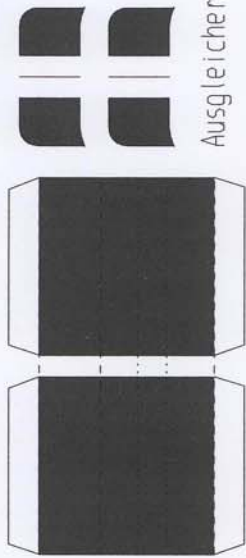
Vorwärmer

Zylinderdeckel vorne

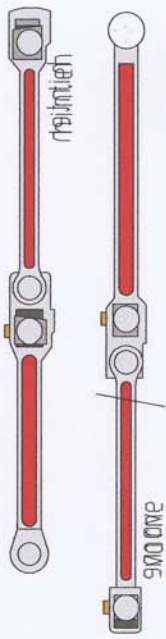
Zylinderblock



BOGEN 10



Ausgleichkasten



Verbindungsstück
Schieberlager

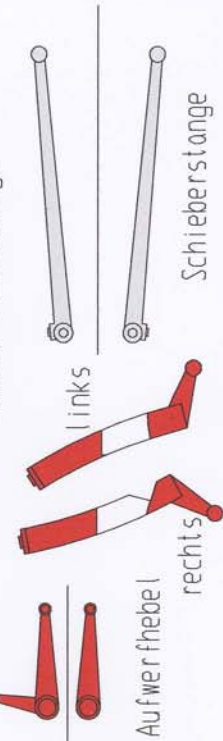


Linke Seite

Lenkerhebel



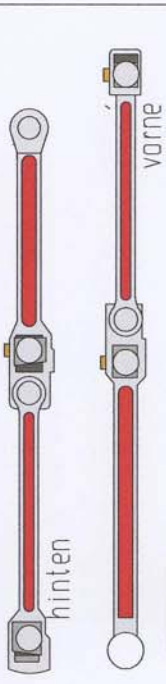
Schieberschubstange



links

Schieberstange

Schwinge



hinten

varne

Kuppelstangen

Rechte Seite



rechte Seite

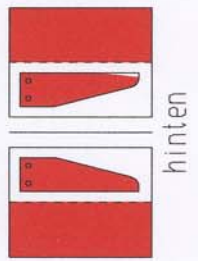


linke Seite

Kuppelstangen



Kupplung

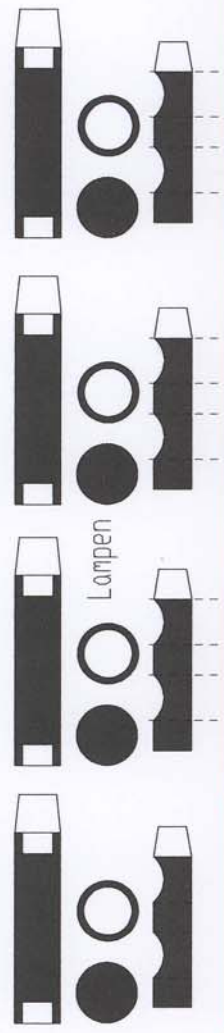


hinten



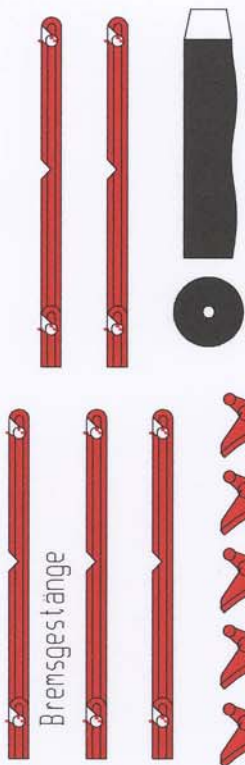
varne

Schienenräumer



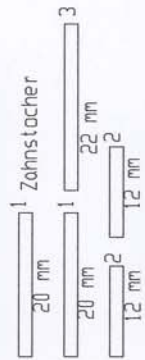
Lampen

Bremsen



Bremsgestänge

Sicherheitsventil

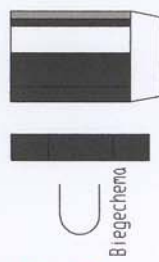


1 Zahnstocher

Ansicht



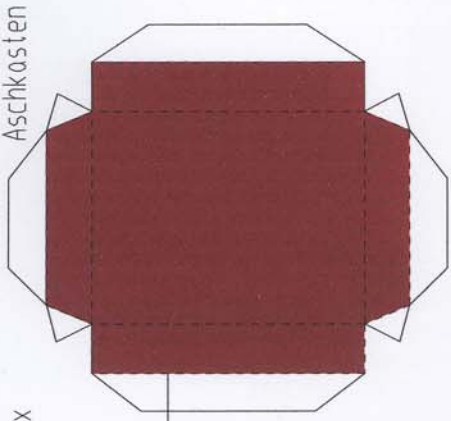
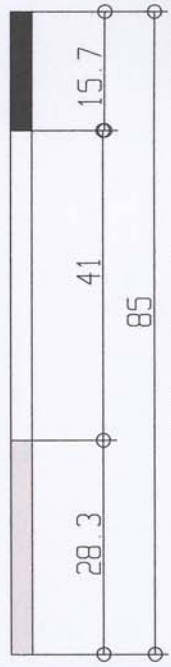
Draufsicht



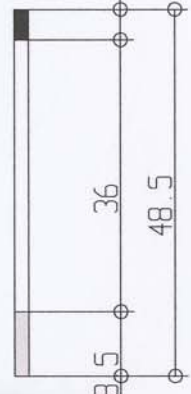
Biegechena

Umlaufkanten

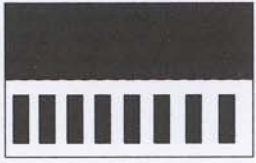
Lichtmaschine



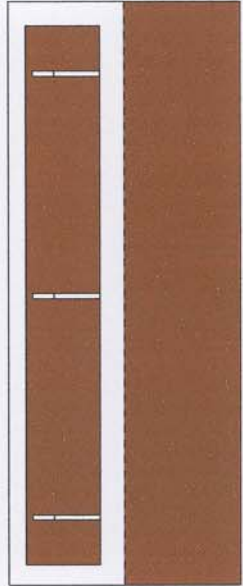
Kalbenstange 2 x



Schieberstange 2 x



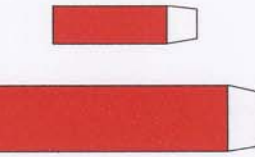
Stufen



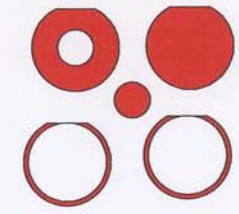
Trittbrett am Kohlenkasten



Behälter



Brenszylinder



Bremshebel

Deutsche Reichsbahn

94 1384

Deutsche Reichsbahn

94 1384

Deutsche Reichsbahn

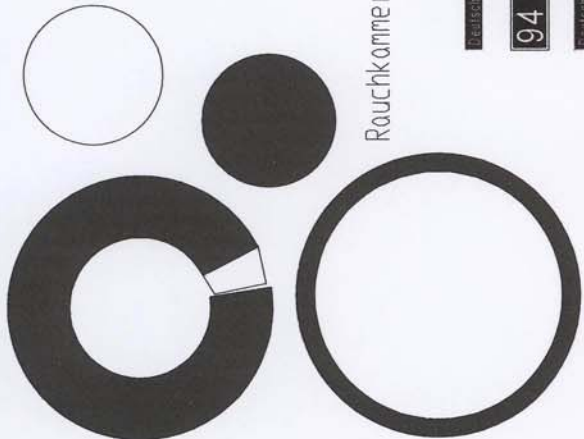
94 1384

Deutsche Reichsbahn

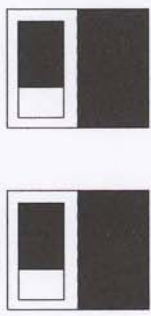
94 1384

Deutsche Reichsbahn

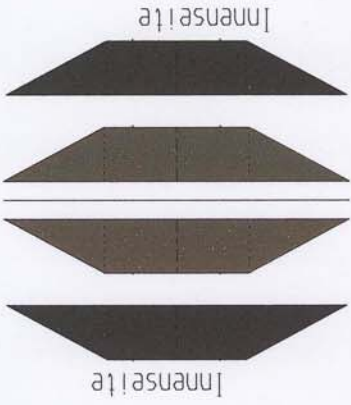
94 1384



Rauchkammerlappe



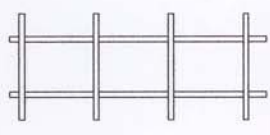
Lampenhalter



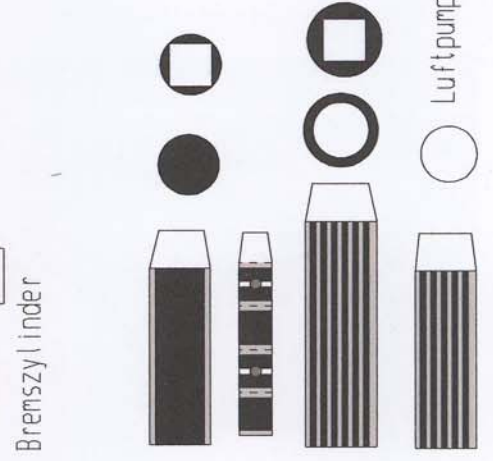
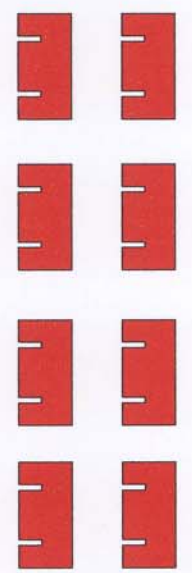
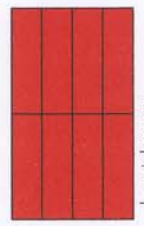
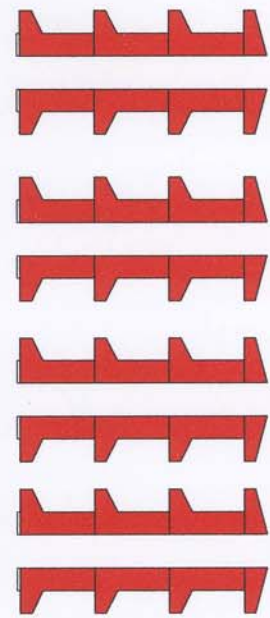
Innenseite

Innenseite

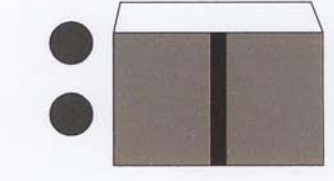
Fensterhülze



Leitern



Luftpumpe



Wasserpumpe

