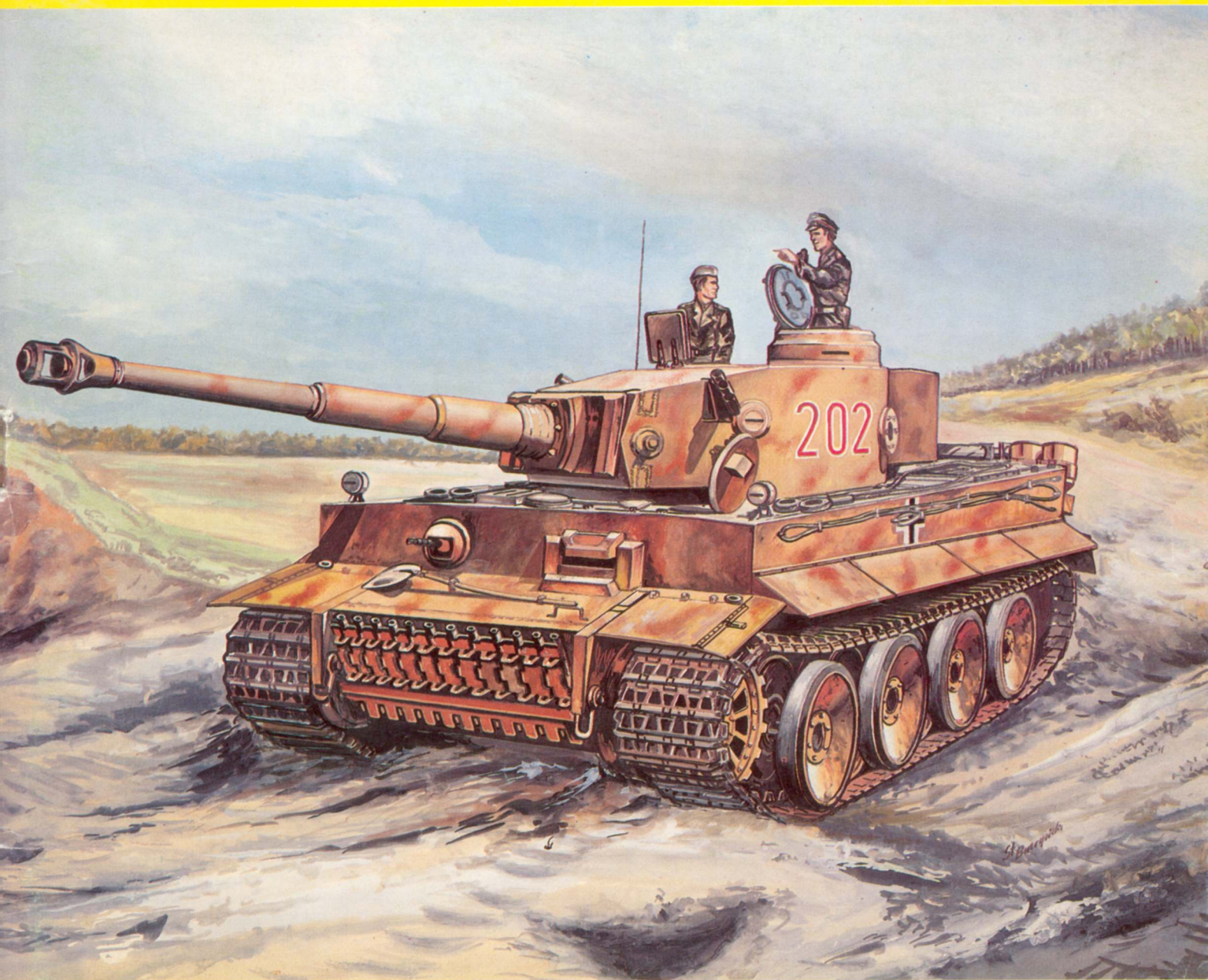


Model kartonowy

1:25

TIGER



GPM

Nr88

CZOŁG CIĘŻKI Pz.Kpfw VI "TIGER"

Do końca roku 1941 Niemcy praktycznie nie posiadali czołgów ciężkich. Używane przez nich czołgi Pz.Kpfw I, II, III, IV doskonale radziły sobie ze wszystkimi napotkanymi czołgami. Dopiero po zaatakowaniu Związku Radzieckiego napotkano nowego bardzo groźnego wroga, czołgi T-34 oraz KW-1. Zmusiło to Niemców do szybkiego wyprodukowania czołgów mogących skutecznie walczyć z nowym przeciwnikiem. Tak powstał czołg **Pz.Kpfw VI "Tygrys"**, produkowany seryjnie od sierpnia 1942 roku. Chrzest bojowy nowe pojazdy przeszły już we wrześniu 1942 roku pod Leningradem. Używane na wszystkich frontach wojny były bardzo skutecznym środkiem walki, na przykład podczas walki w rejonie Brusilowa na froncie wschodnim 1 Pułku Pancernego SS z 1, 5, 8 Korpusem Pancernym Gwardii czołg Untersturmführera Wittmana zniszczył 10 czołgów T-34 i 5 dział. Do wieczora czołg ten zniszczył kolejne dziesięć T-34 i siedemnaście armat i haubic. Produkcję "Tygrysów" zakończono w sierpniu 1944 roku po wyprodukowaniu 1364 szt.

DANE TAKTYCZNO-TECHNICZNE:

Masa - 55 do 56,9 t
Długość - 8,25 m
Szerokość - 3,73 m
Wysokość - 3,0 m
Pancerz: przód kadłuba - 100-102mm; boki - 62-82mm; tył - 80mm; góra - 26mm
Wieża: przód - 100mm; boki - 80mm; góra - 25mm
Uzbrojenie - działo czołgowe KwK-36 kalibru 88mm, dwa km 7,9mm
Prędkość max: po drodze - 38 - 41km/h, w terenie - 20km/h
Zdolność pokonywania rowów o szerokości 1,8m, przeszkody pionowe do wysokości 0,8m, wzniesienia do 35%, brody do głębokości 1,2m
Zasięg - ok. 100km
Załoga - 5 żołnierzy.

OPIS BUDOWY:

UWAGI OGÓLNE:

Części oznaczone literą L - lewa strona, części oznaczone literą P - prawa strona, części oznaczone literą W - wyciąć, części oznaczone gwiazdką - podkleić kartonem 0,3-0,5mm, części oznaczone dwiema gwiazdkami - podkleić tekturą 0,8-1mm, części oznaczone nożyczkami - rozciąć.

Model jest prosty w budowie i sklejenie nie powinno sprawić kłopotu przy zachowaniu odpowiedniej kolejności przy sklejeniu.

Szkielet kadłuba, cz: 1L, 1P, 2, 3, 4, 5, 6, 7, 8 sklejemy wg.rys.1. Następnie oklejamy go cz: 9, 10, 10a, 11. Od spodu przyklejamy cz.12.

Szkielet wieży, cz: 13, 14, 15, 16, 17, 18, 19 sklejemy wg.rys.2 i oklejamy go cz.20.

Podwozie należy przygotować wg. szablonu, cz.I i II. Najlepiej wykonać je z drutu (np. ze szprychy rowerowej). Teraz należy wykonać otwory w cz.11 i przełożyć przez nie cz. I i II.

Koła jezdne wykonujemy zgodnie z rys.3 i montujemy je tak, jak pokazane jest na rys.4.

Koła napędowe wykonujemy wg.rys.5, a koła napinające wg.rys.6. Następnie z cz: 38, 38a, 38b sklejemy gaśienice. Po odpowiednim uformowaniu zakładamy je na koła i łączymy z cz.38c.

Teraz przyklejamy pozostałe części do kadłuba i wieży zgodnie z numeracją części wg.rys: 7, 8, 9, 10, 11.

Następnie wykonujemy z drutu cz: III, IV, V wg. szablonów i przyklejamy je zgodnie z rysunkami.

SERIA:
ZESZYT 88

WYDAWCA:
ADRES KORESPONDENCYJNY:
WYDANIE I

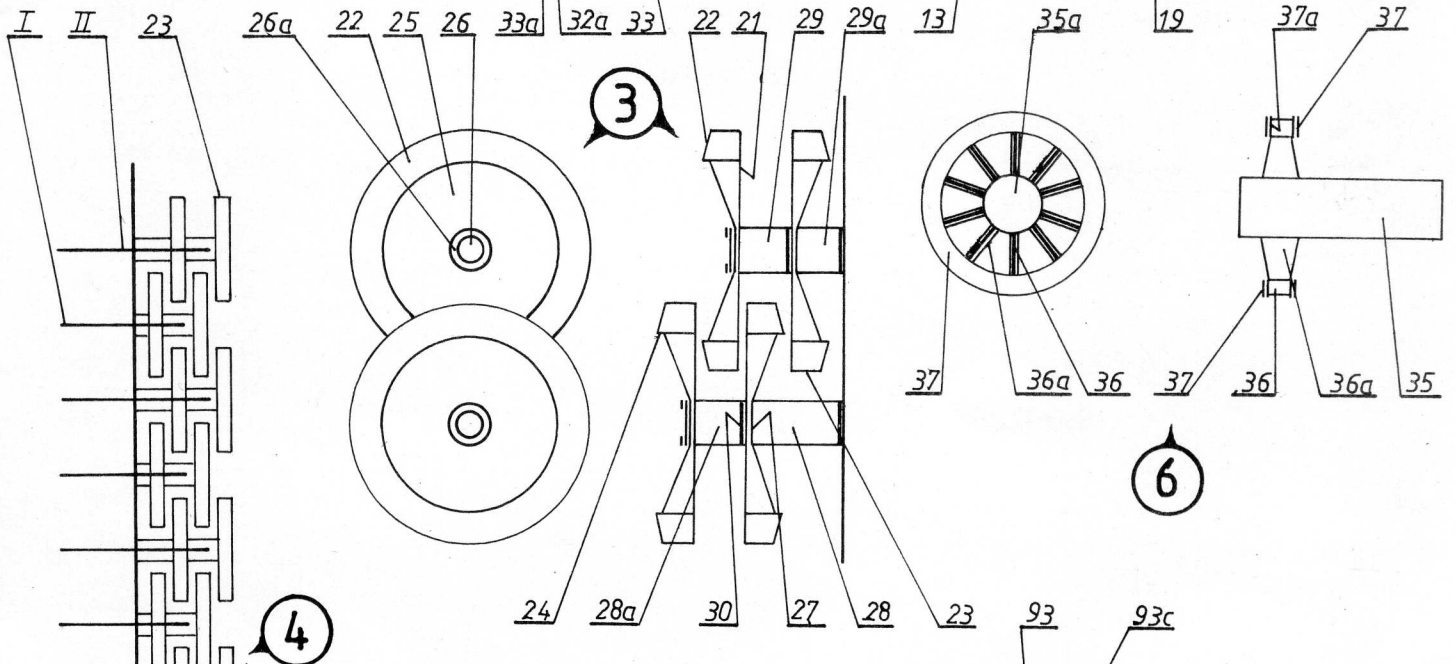
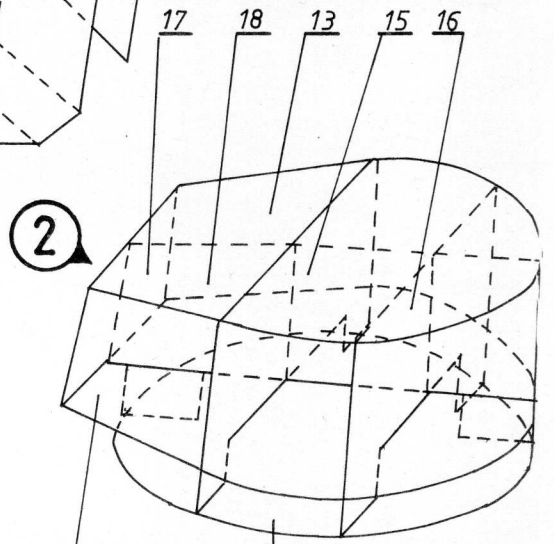
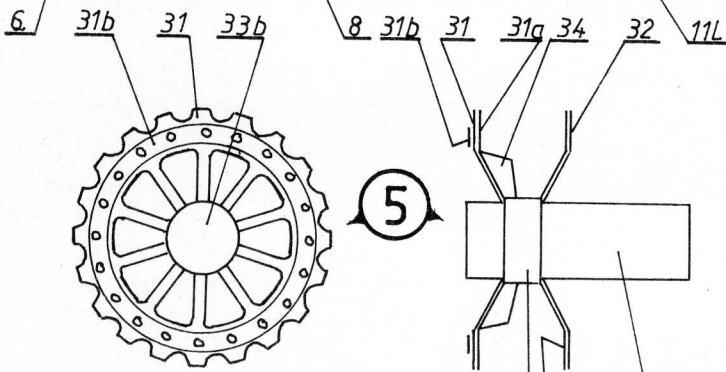
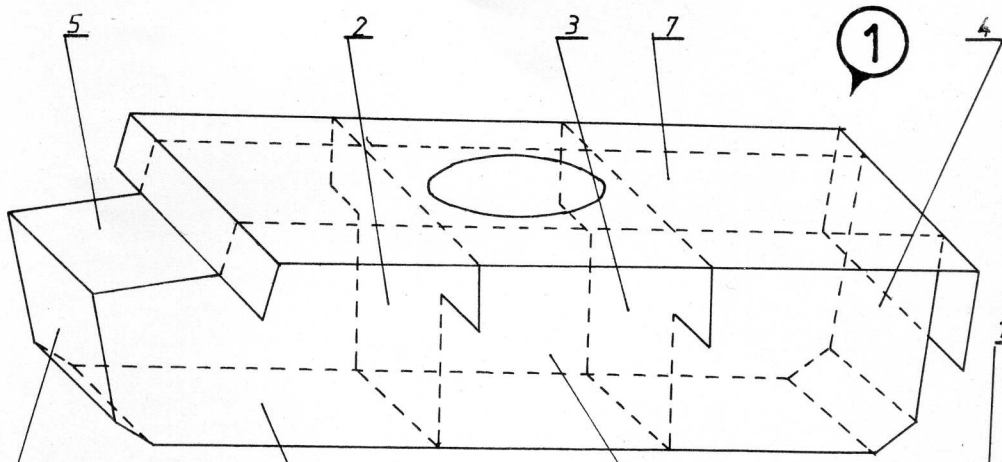
ISBN 83-86163-60-7

WSZELKIE PRAWA ZASTRZEŻONE.

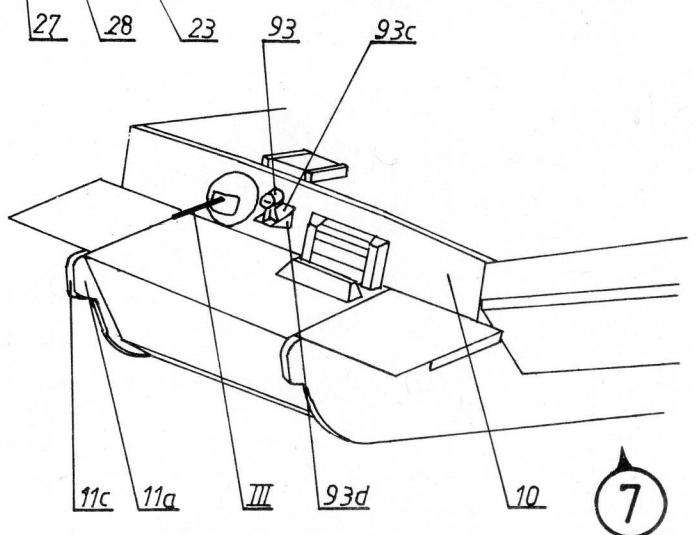
PRZEDRUK I KOPIOWANIE JEDYNIEM ZA ZGODĄ REDAKCJI.

MODEL KARTONOWY
Pz.Kpfw VI "TIGER"

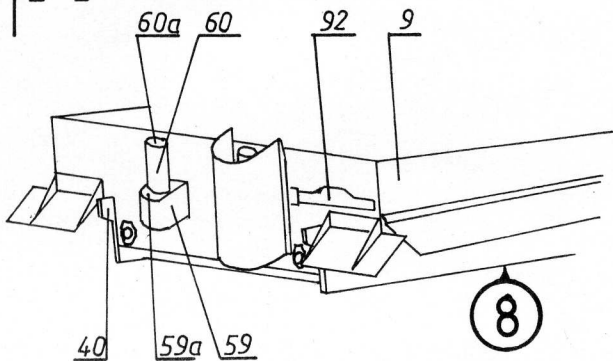
GPM ŁÓDŹ UL. ZGIERSKA 73/502 TEL.57-94-40
GPM ŁÓDŹ 4 P.O. BOX 13



6

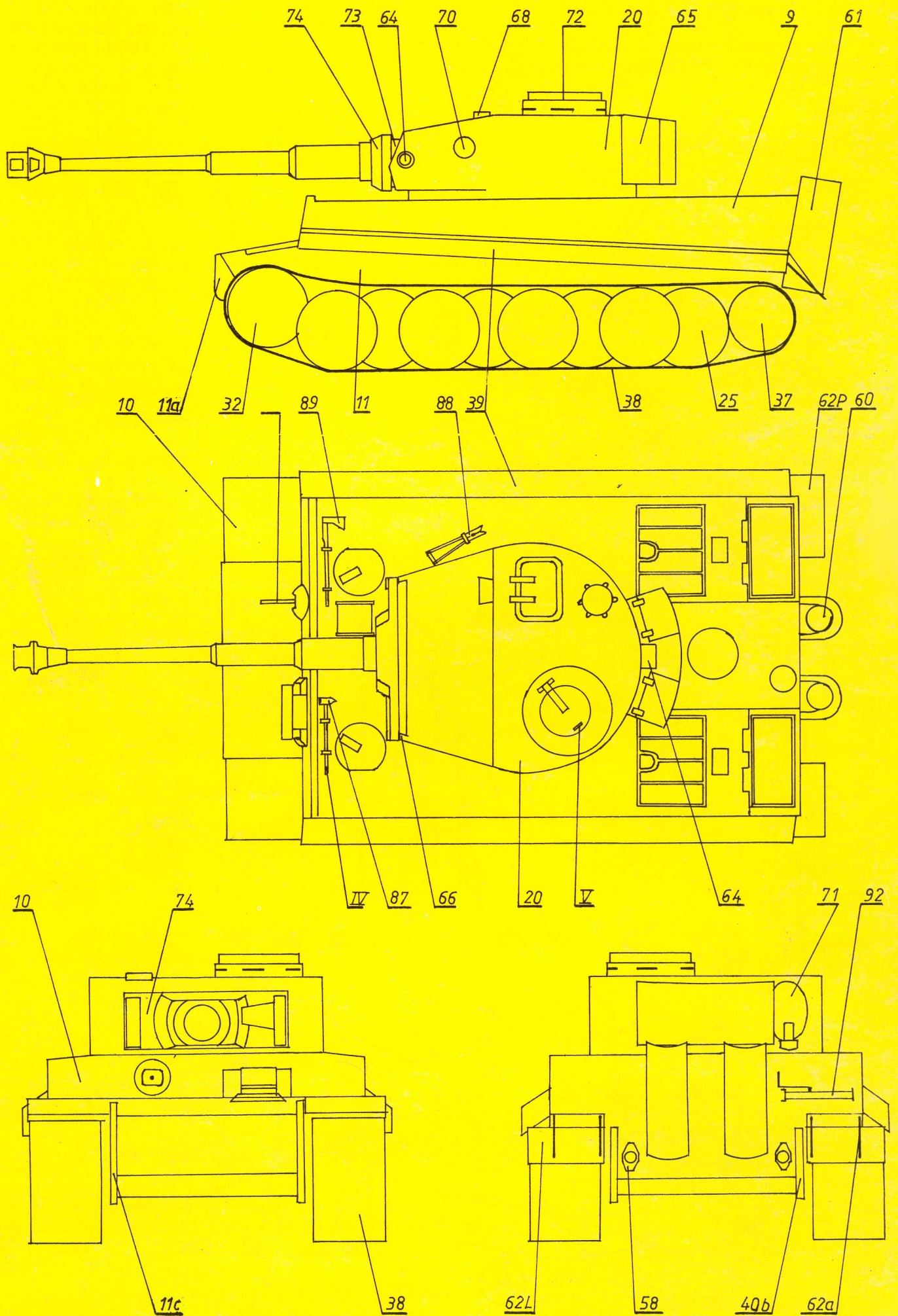


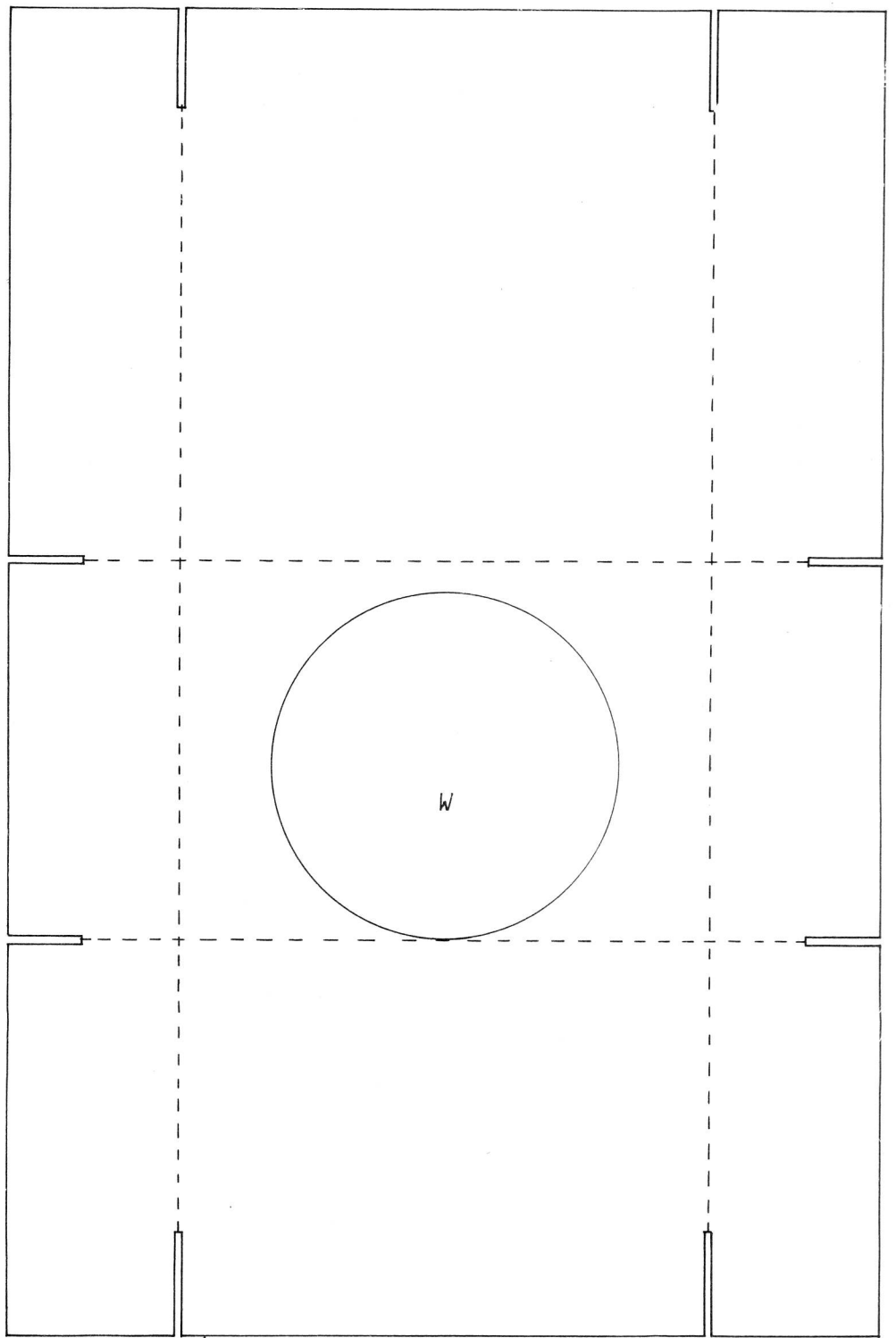
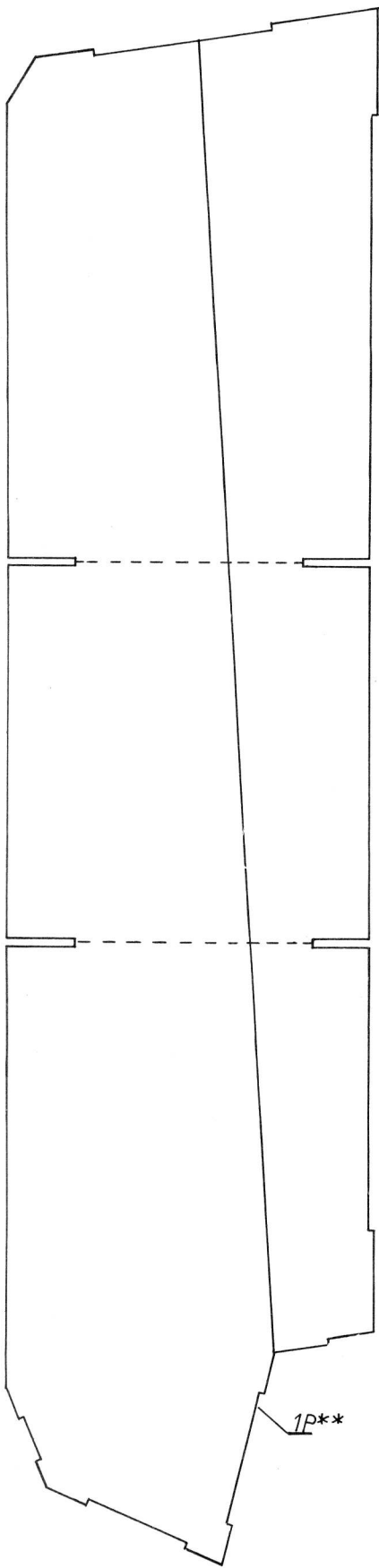
7



8

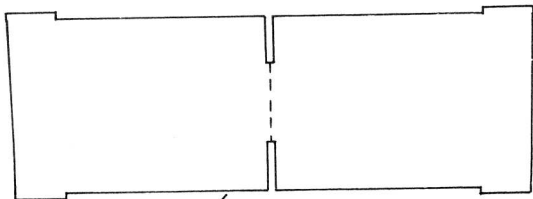
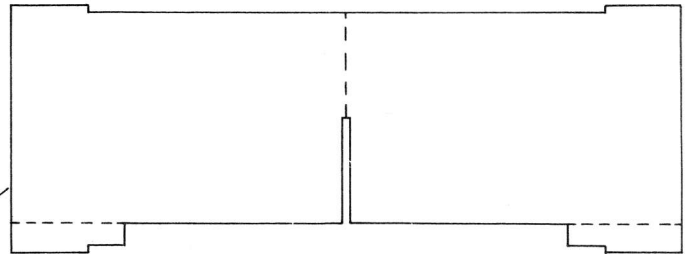
4



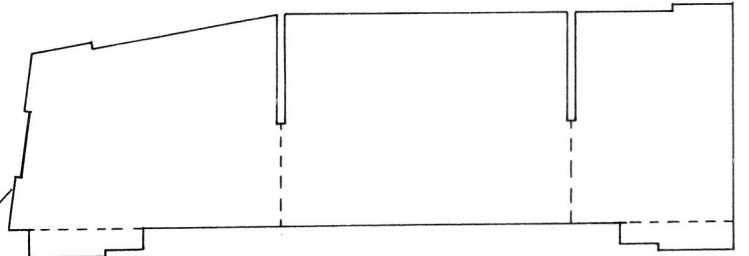


**7

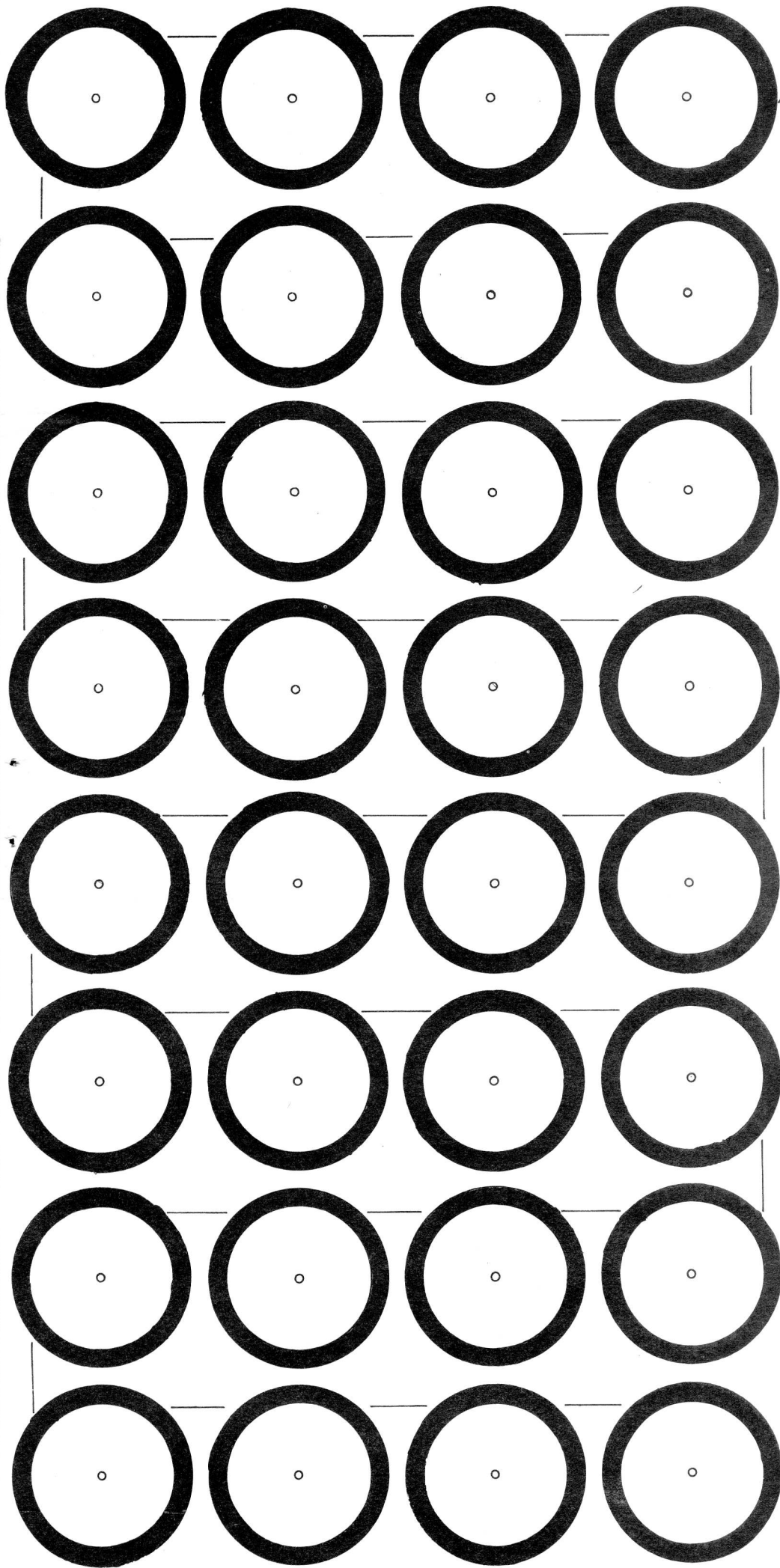
**15



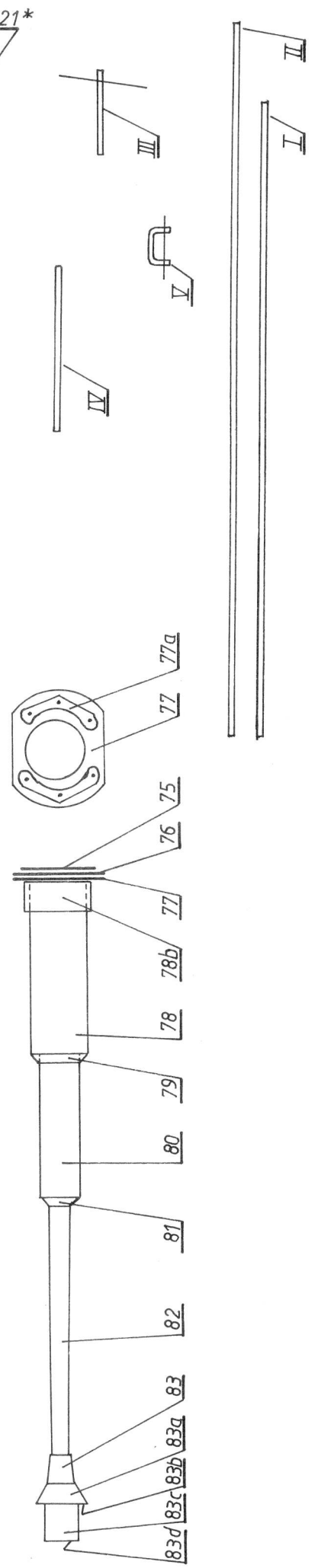
**17

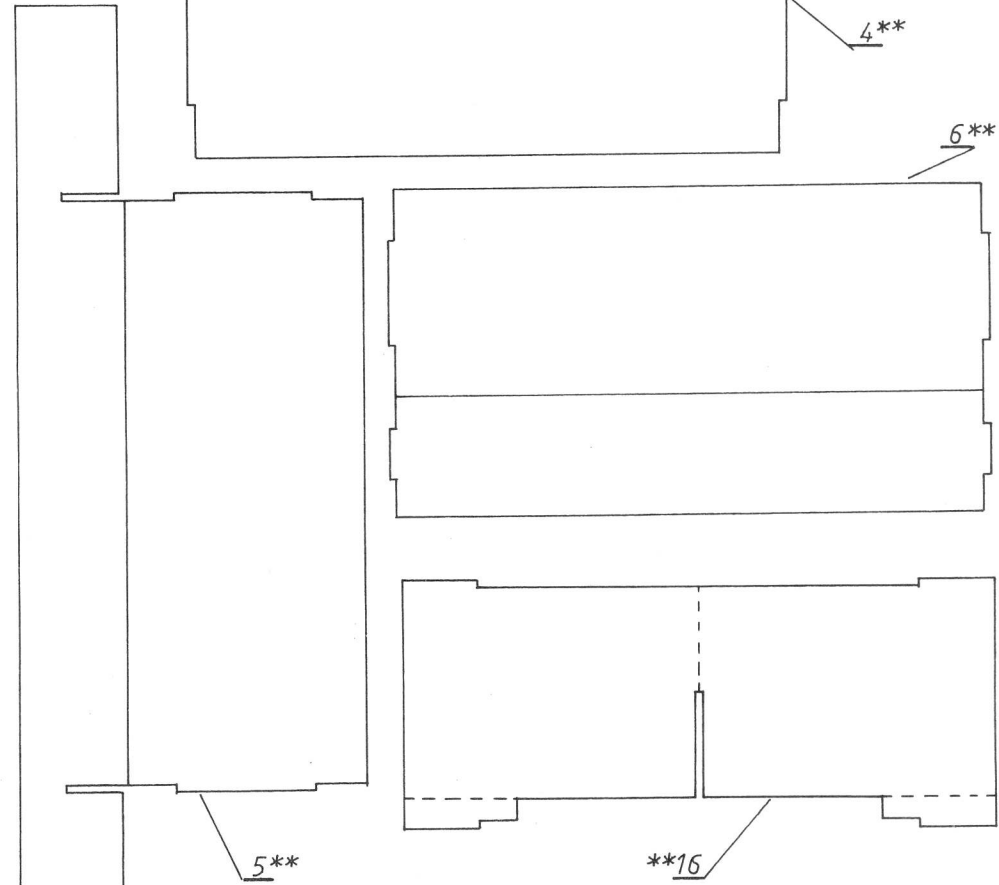
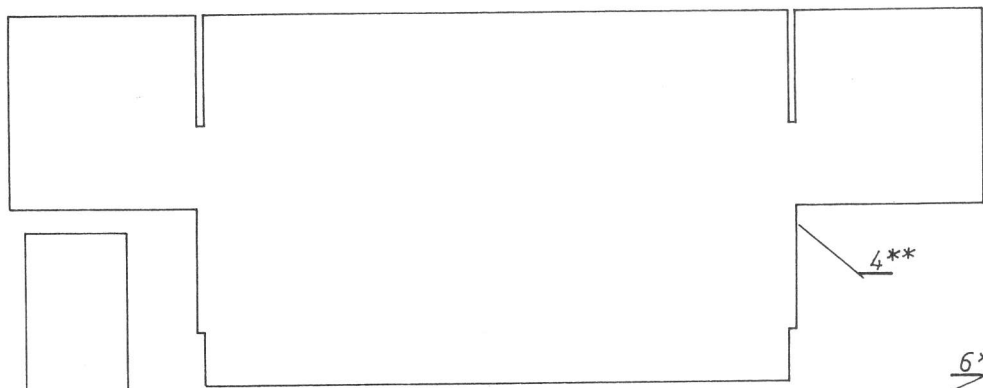
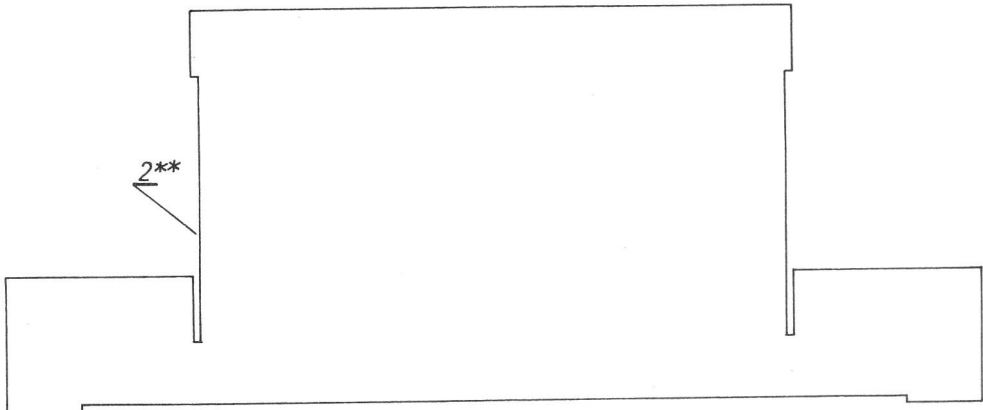
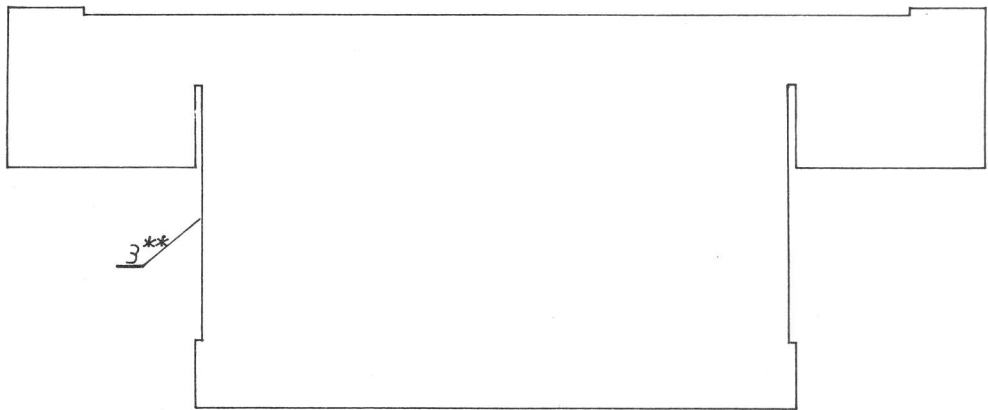
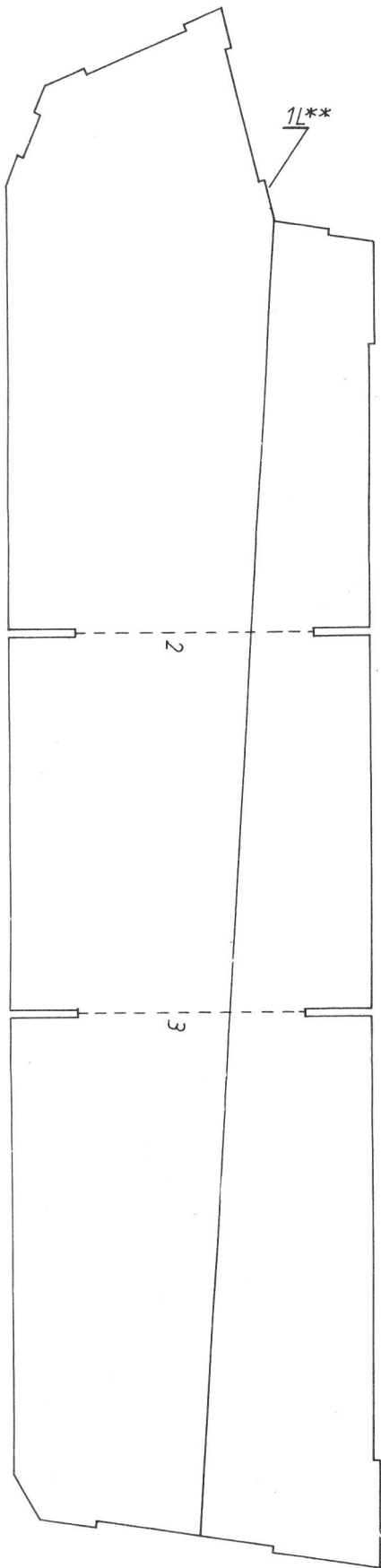


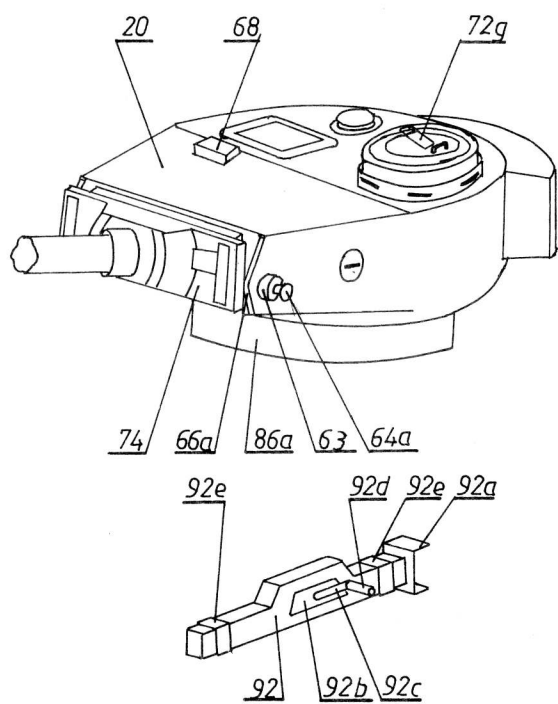
**18



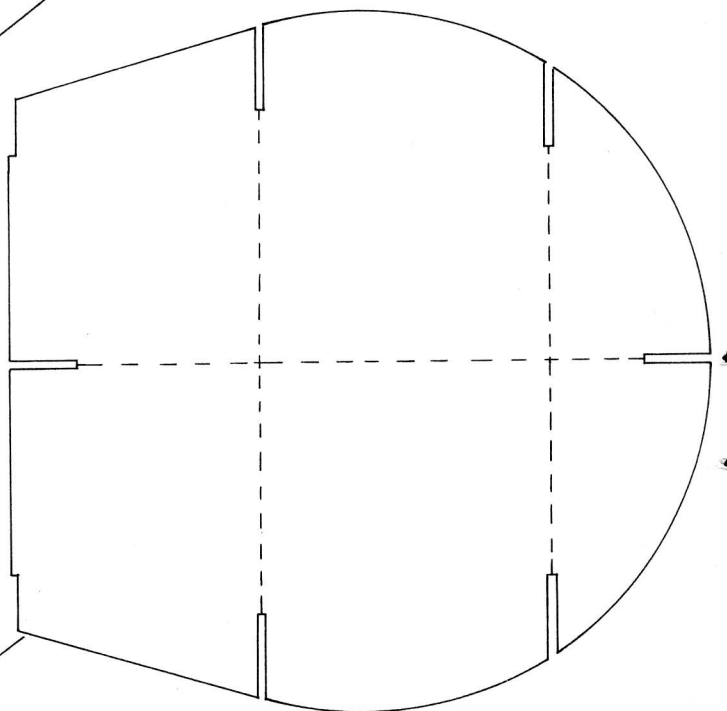
21*





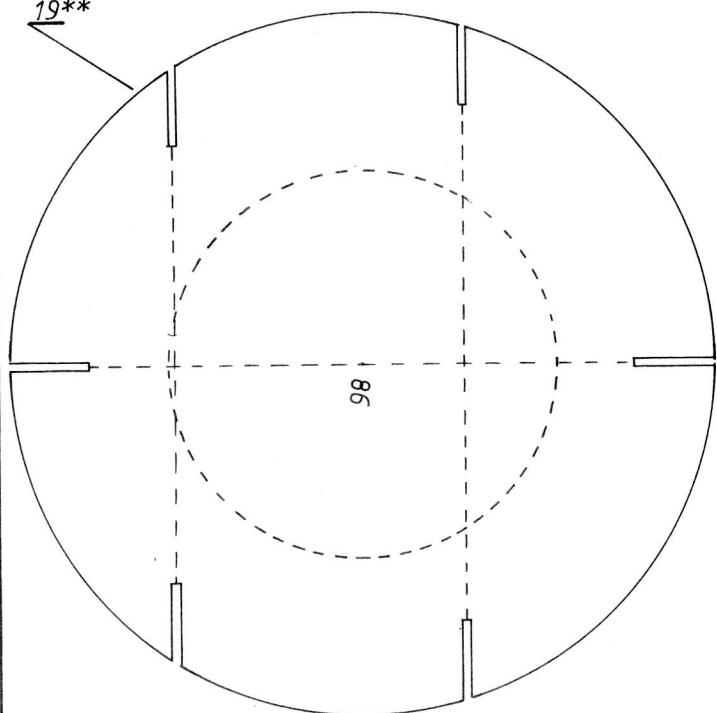


**8



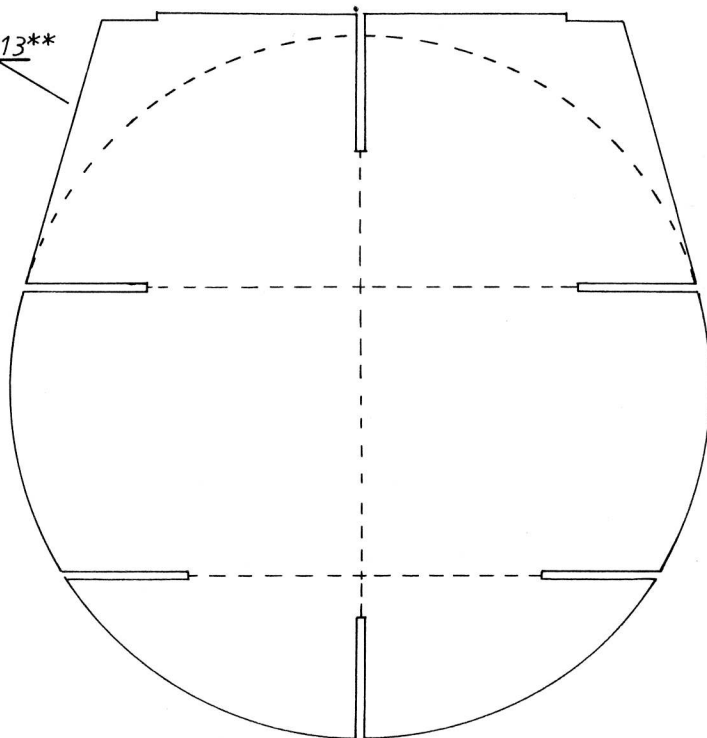
**14

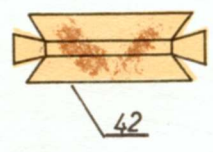
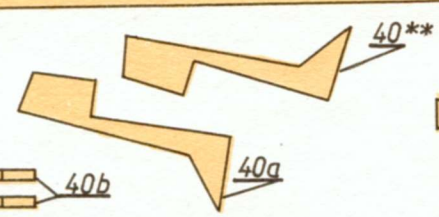
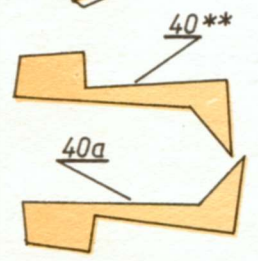
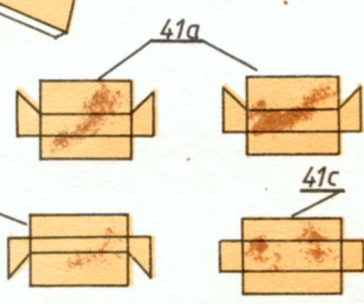
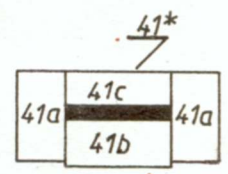
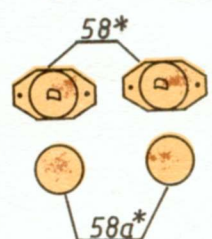
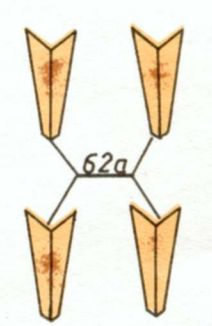
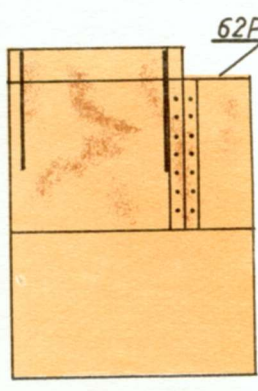
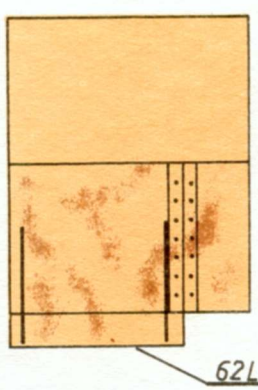
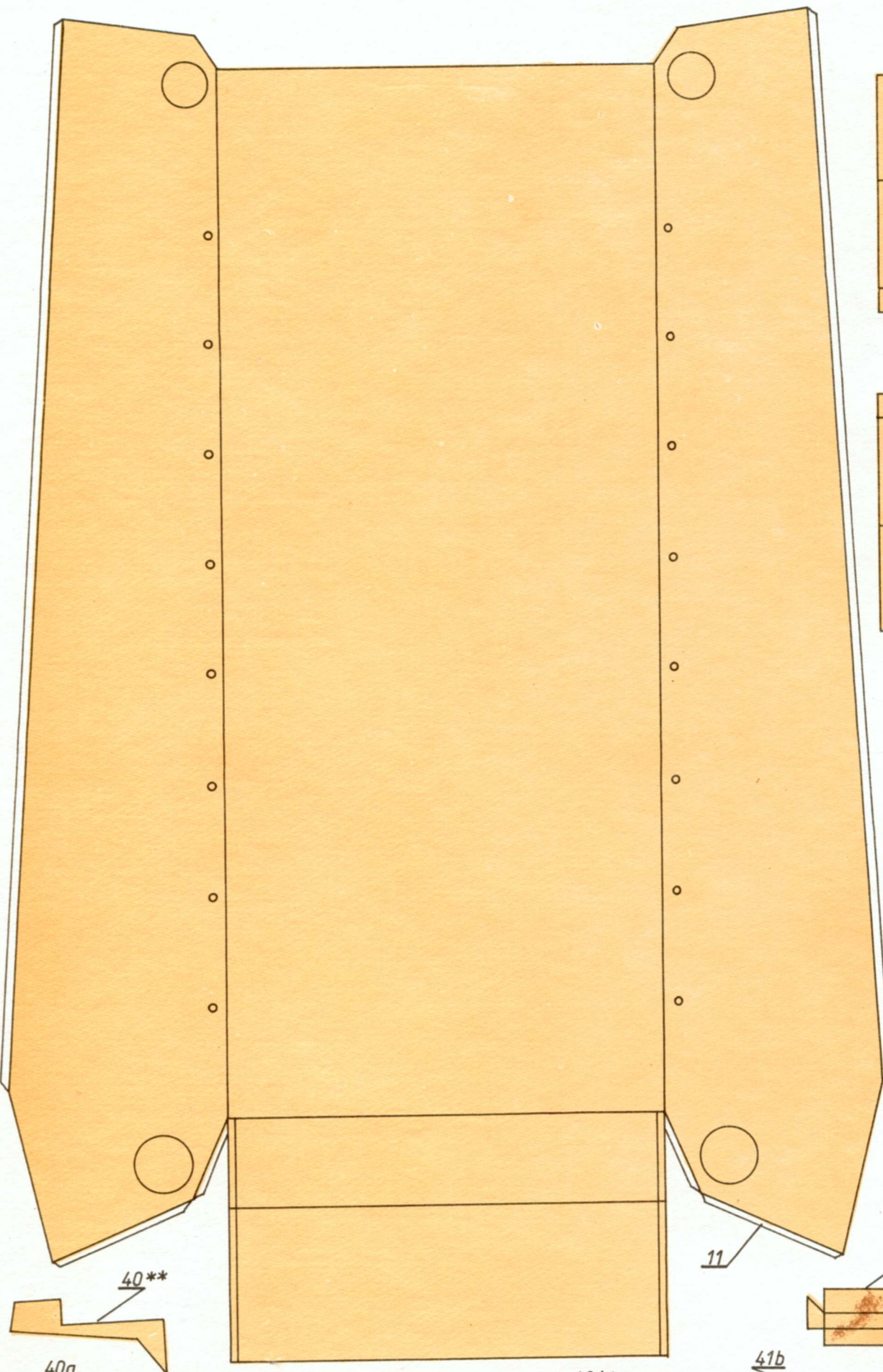
19**

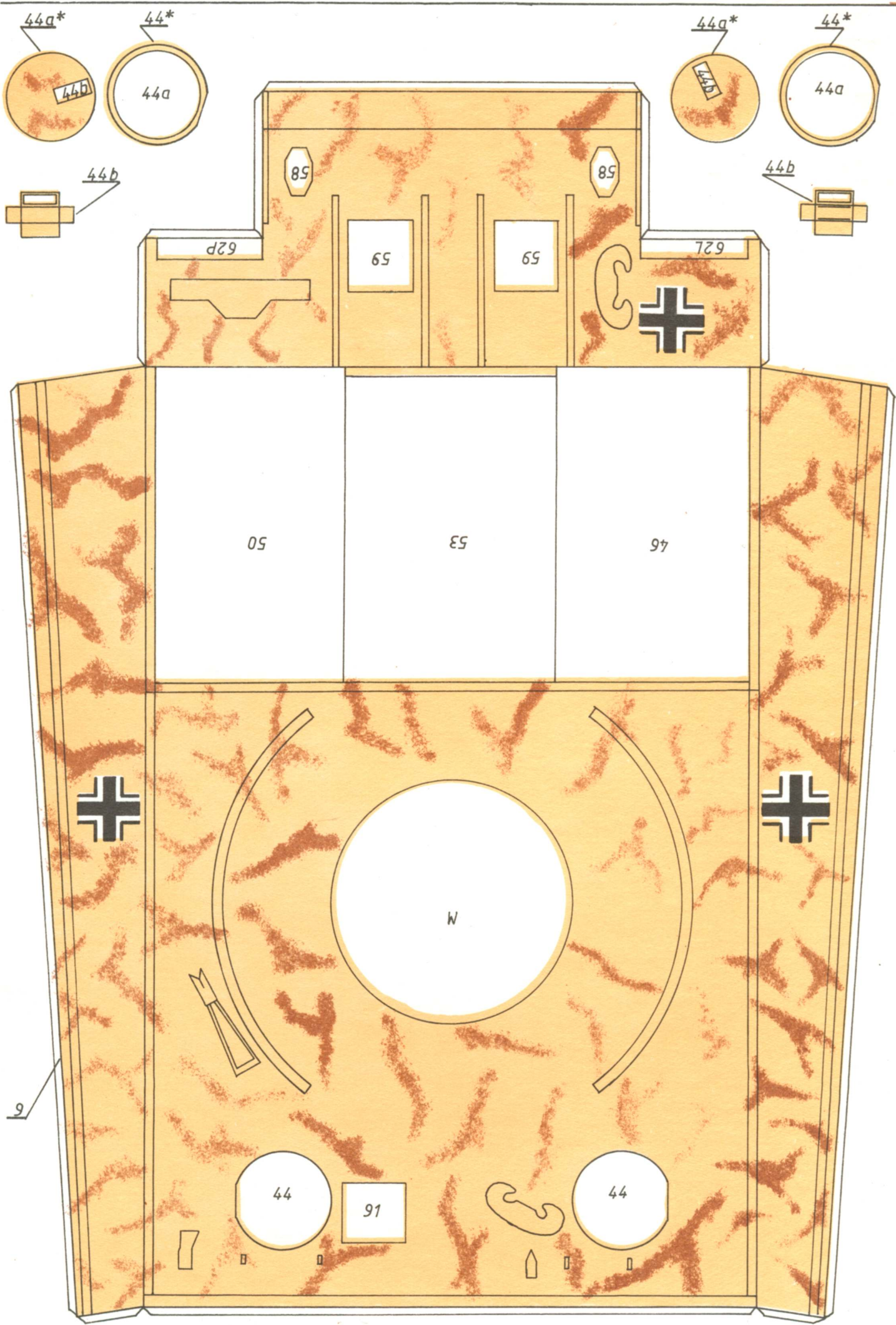


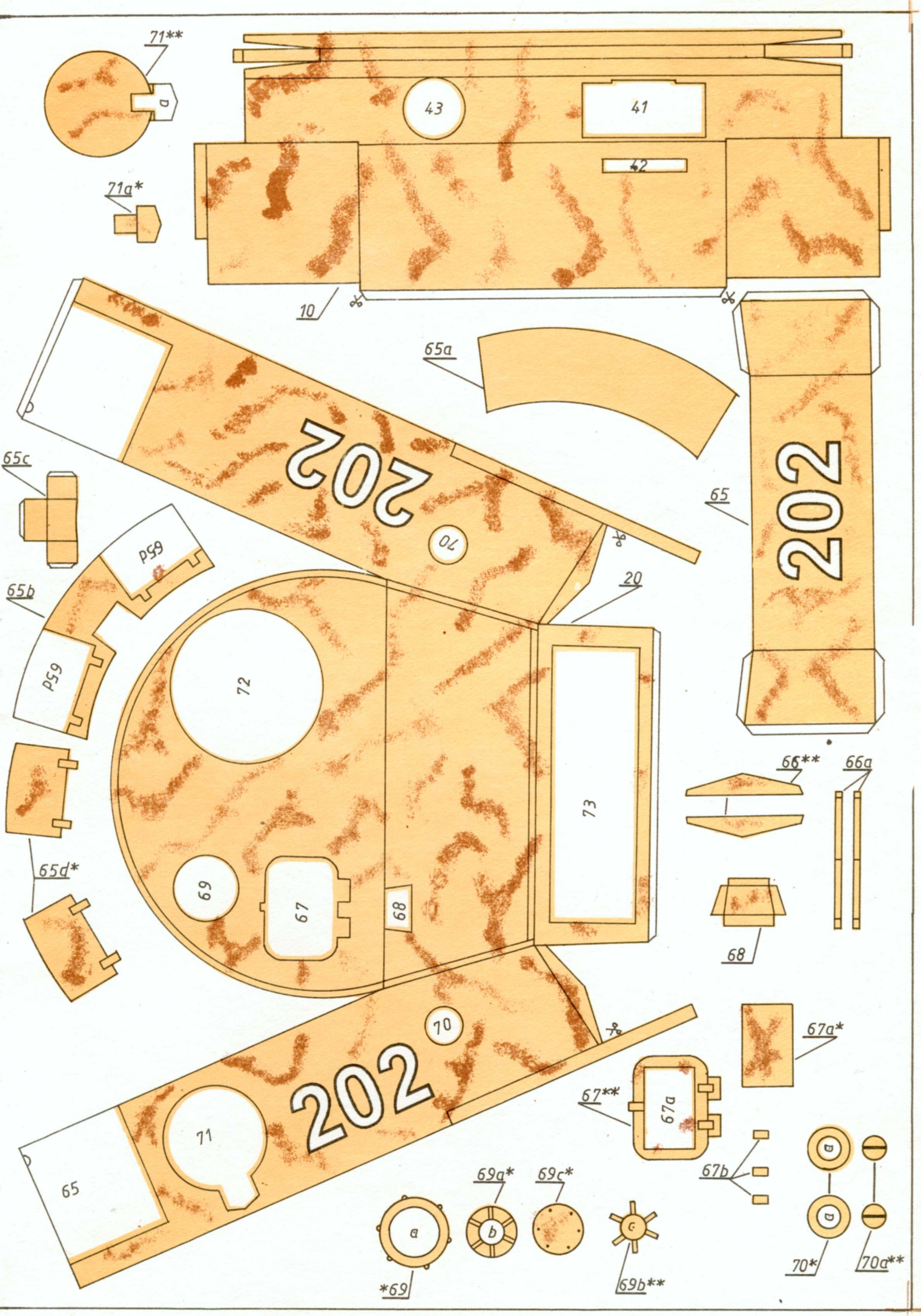
98

13**









71**

43

41

42

71a*

10

65a

202

70

20

65

202

65c

P59

65b

P59

72

73

66**

66a

65d*

69

67

68

68

70

202

71

65

67**

67a

67a*

67b

a

69a*

69c*

c

a

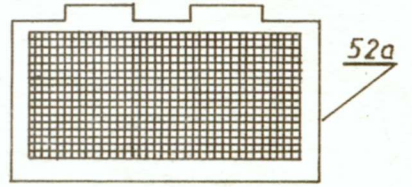
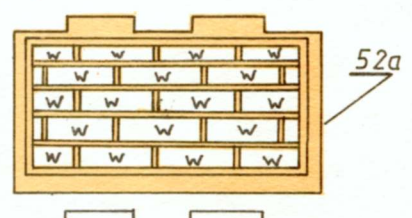
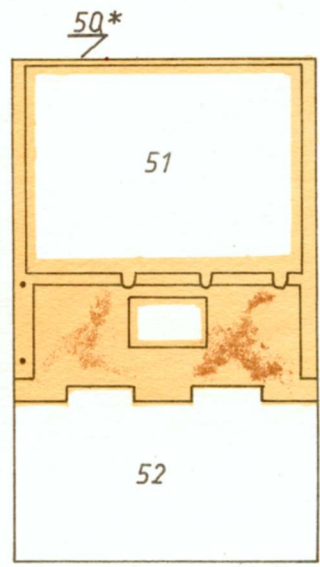
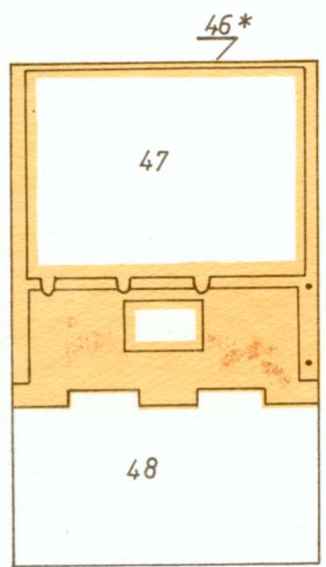
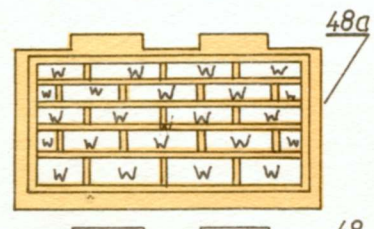
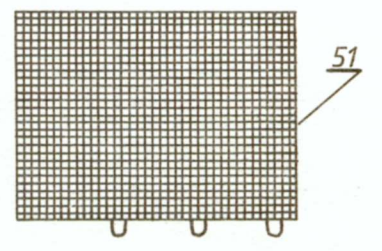
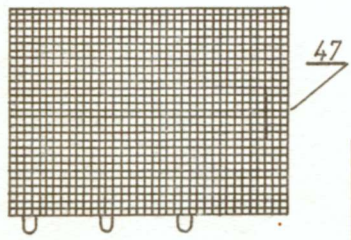
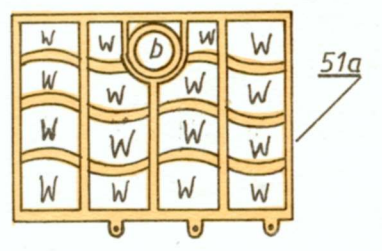
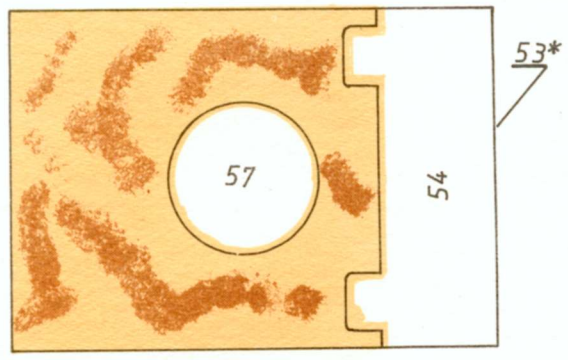
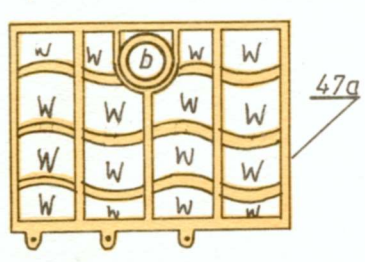
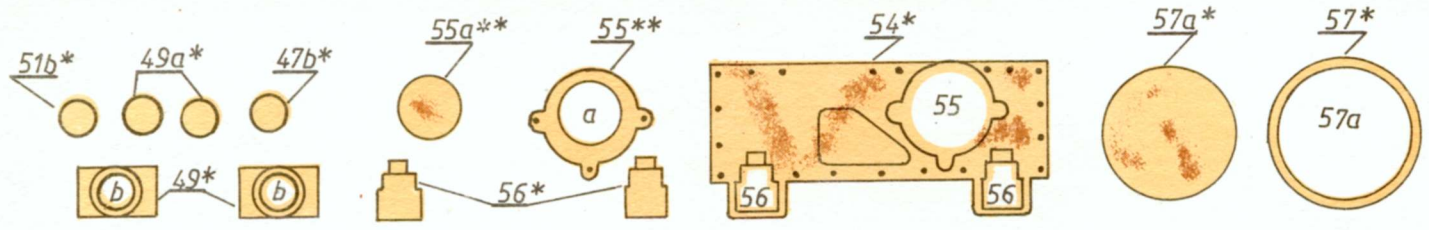
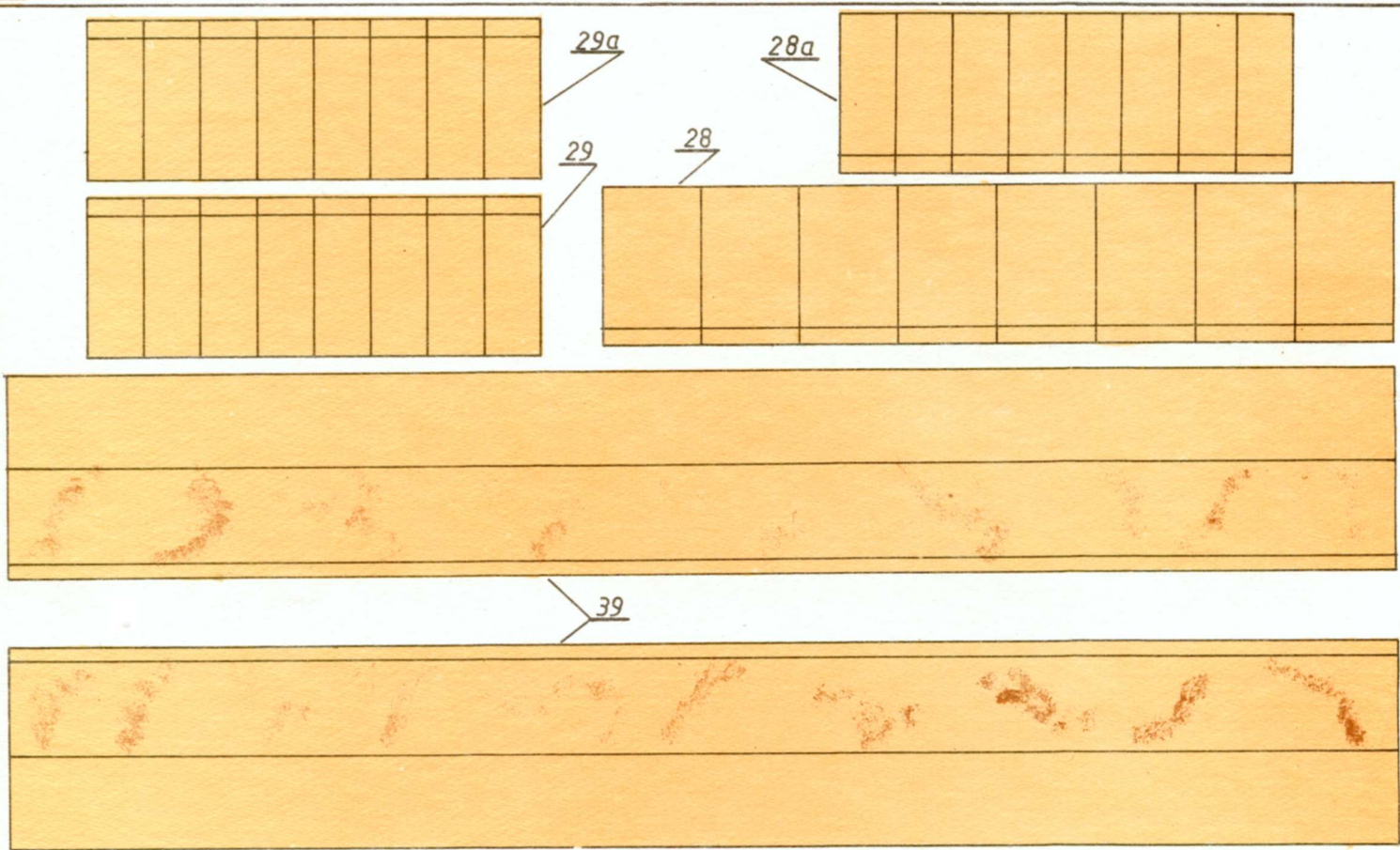
a

*69

69b**

70*

70a**



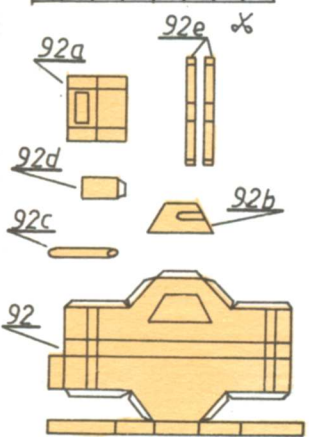
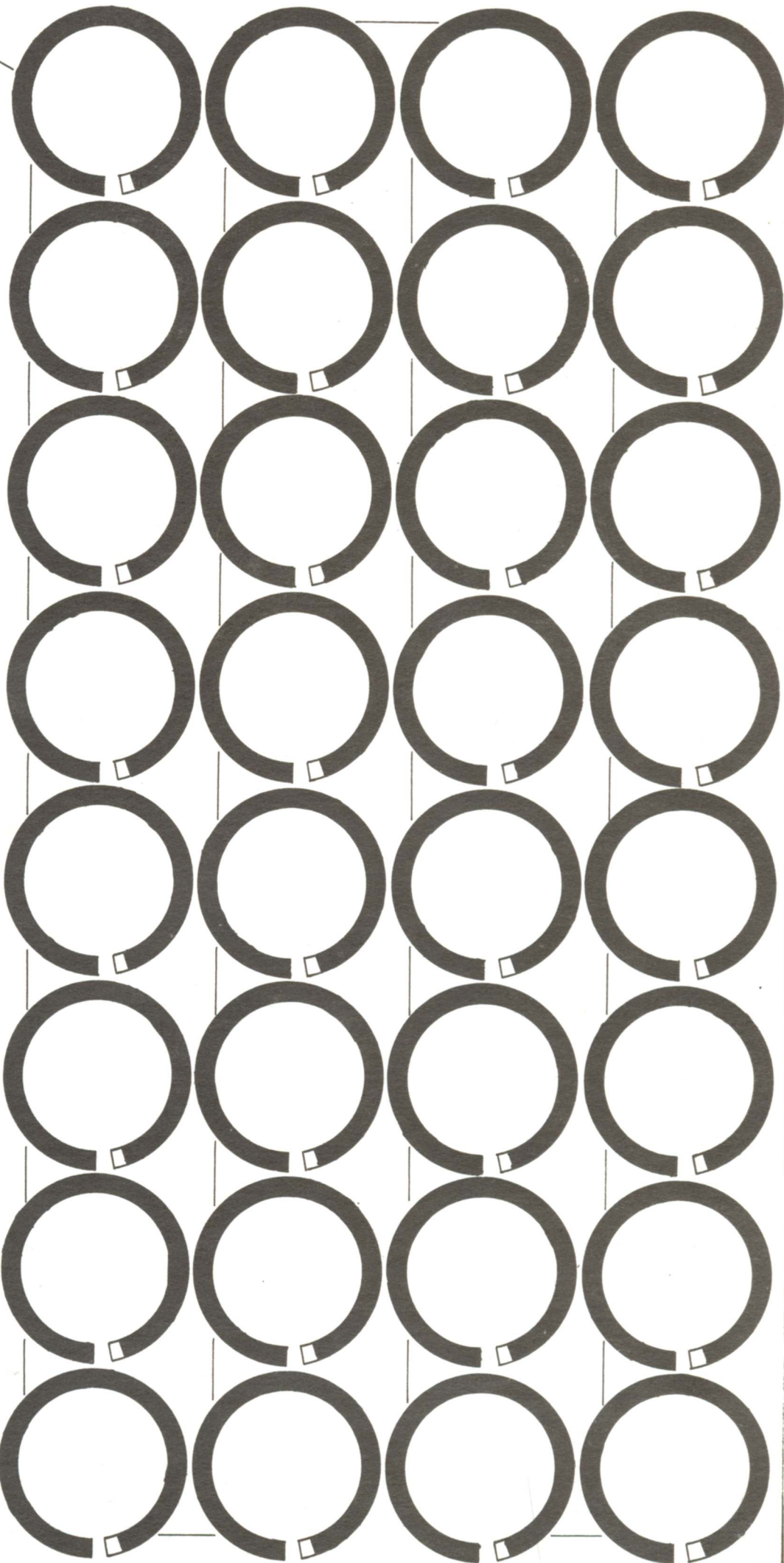


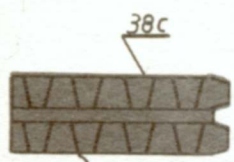
22

23

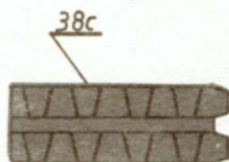
23

36a



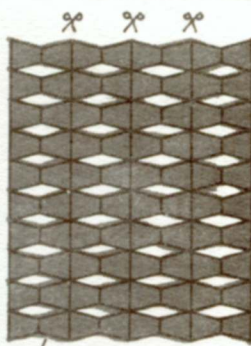
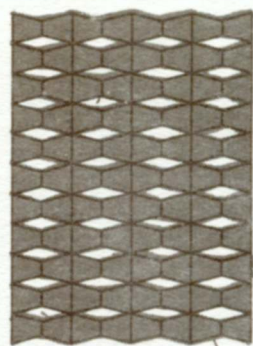
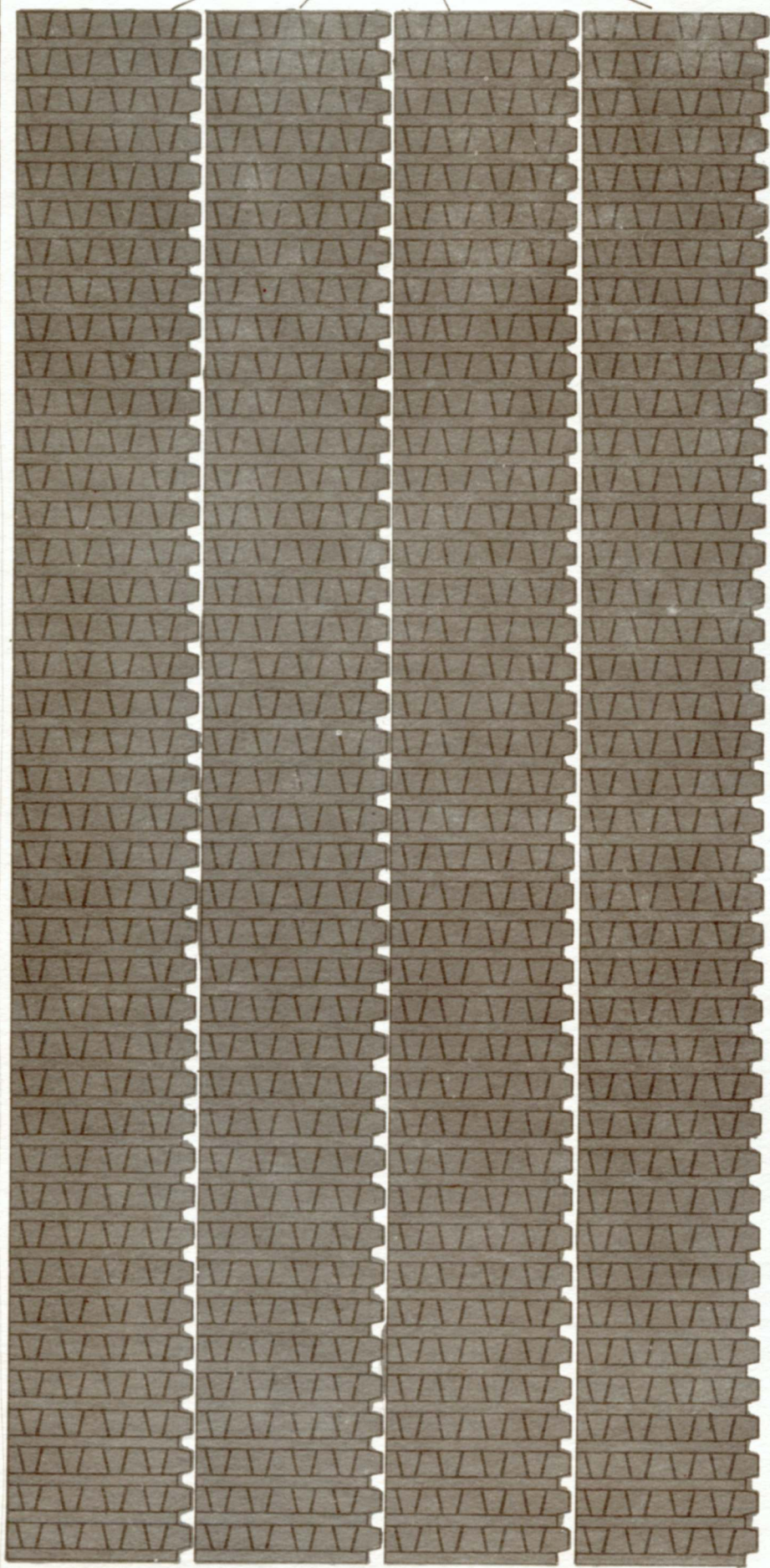


38c



38c

38

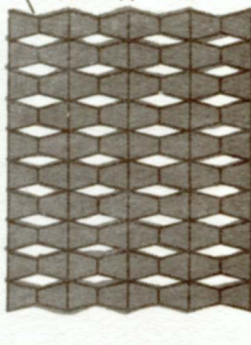
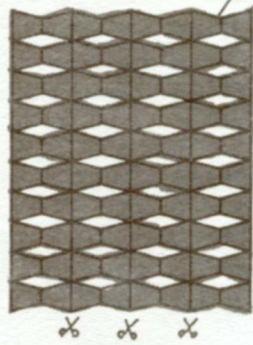


✂ ✂ ✂

✂ ✂ ✂

38b

✂ ✂ ✂



✂ ✂ ✂



✂



✂

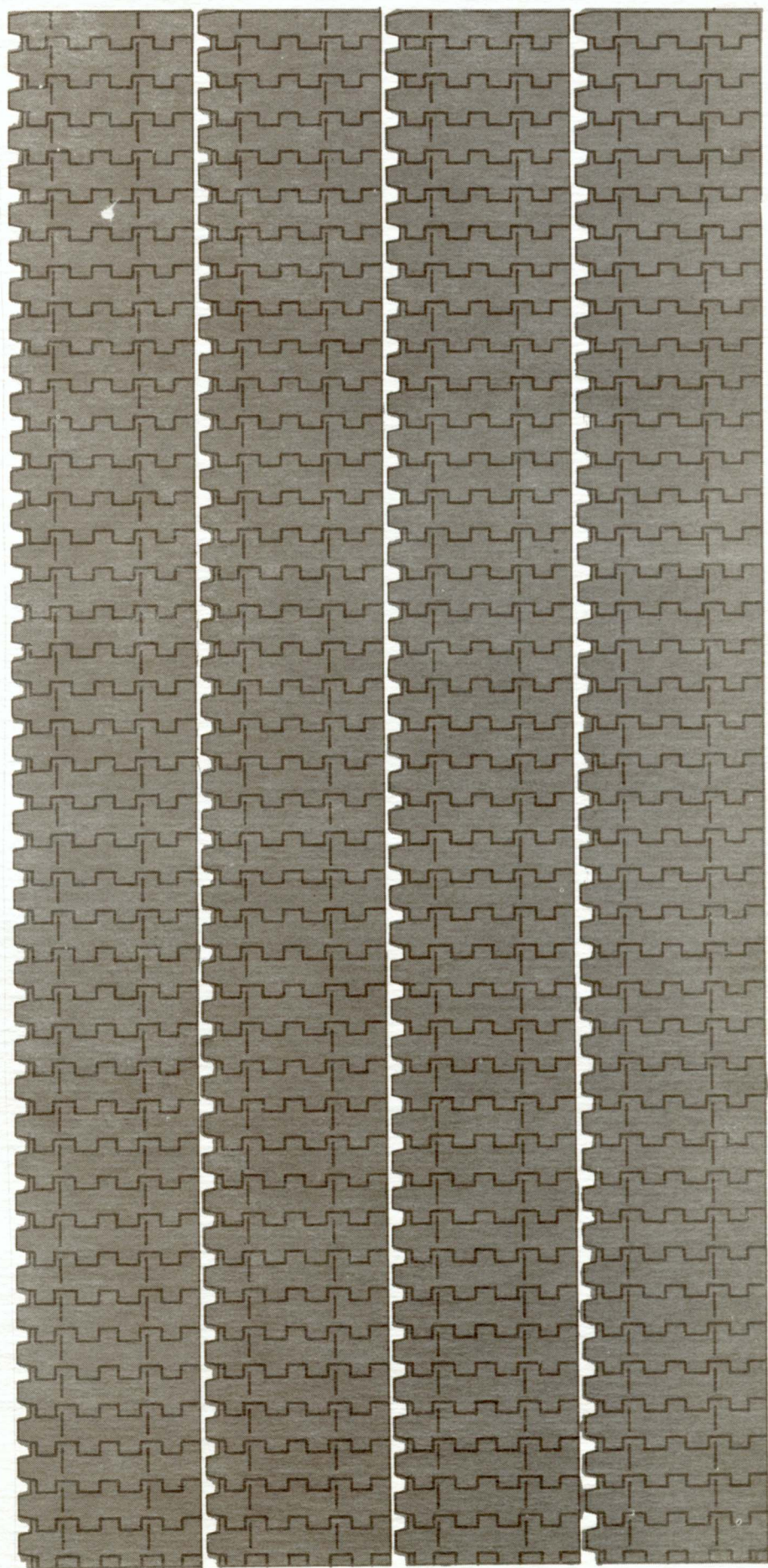


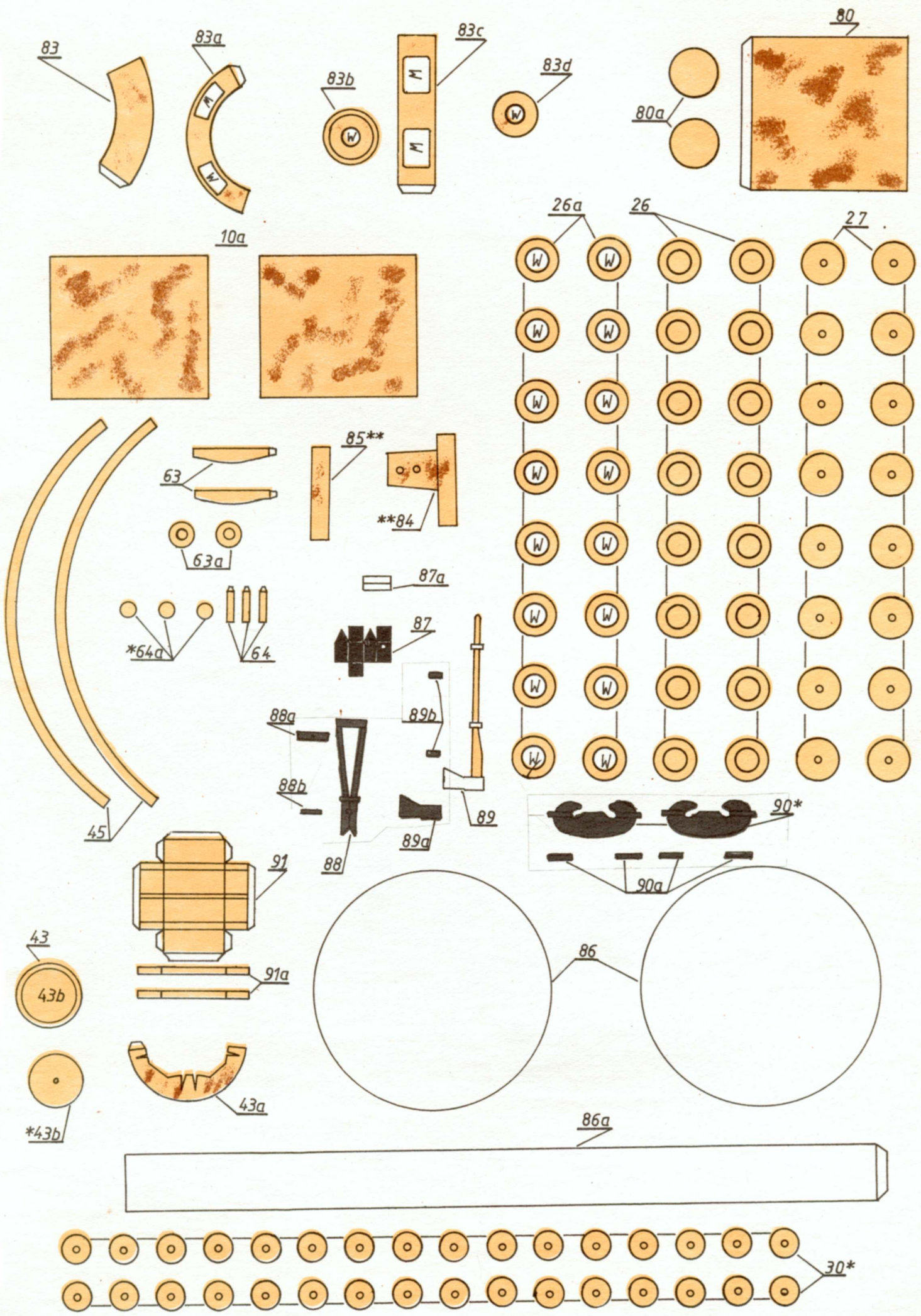
✂

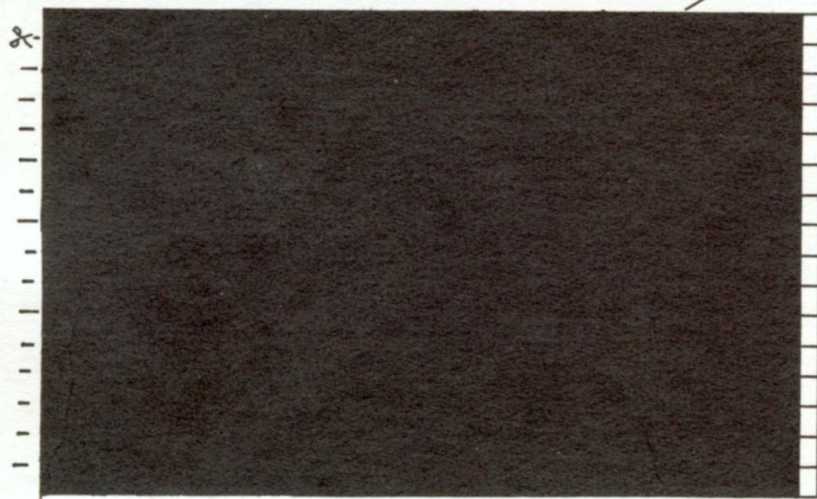
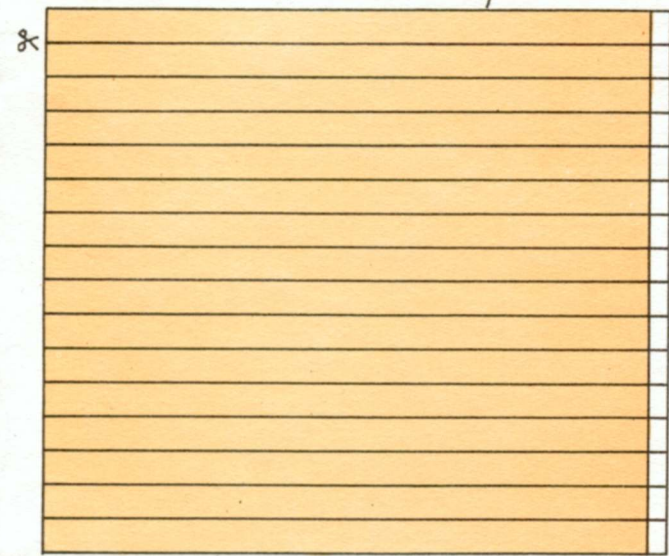
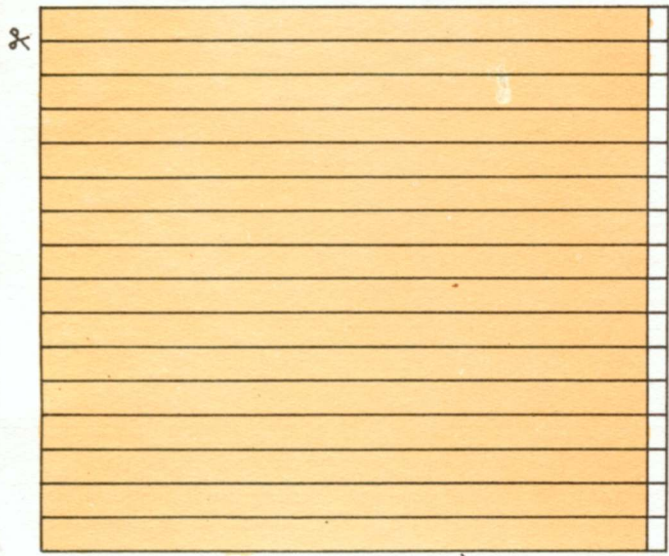
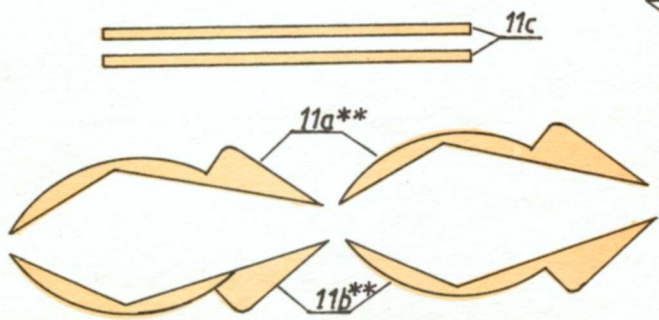


✂

38a**







25

