

KARTONOWE
ABC 18'2004
ISSN 1428 - 4618

MODEL KARTONOWY
PAPER-CARD MODEL
KARTONMODELLBAU

GPM

<http://www.gpm.pl>

NR KAT. 211

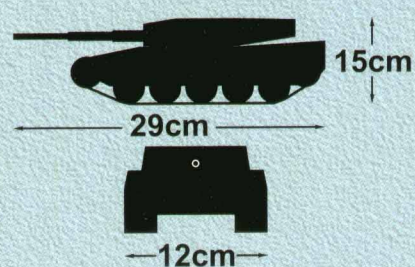
LIMITED
EDITION

STOPIEŃ
TRUDNOŚCI

1

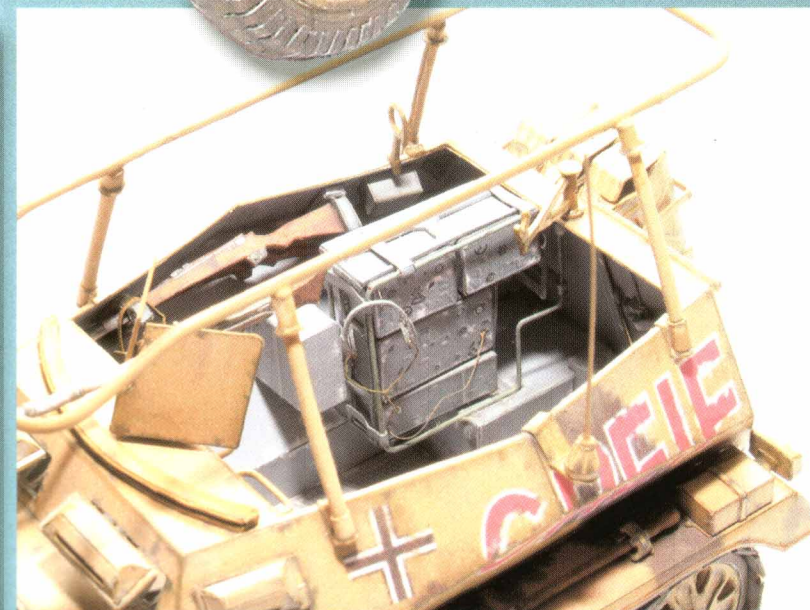
2

3



skala 1:16

Sd.Kfz.250/3 GREIF





Sd.Kfz. 250/3 "Greif"

Półgąsienicowy transporter opancerzony Sd.Kfz. 250 (D7p).

Pomyślne próby ze średnim transporterem sprawiły, że dowództwo Wehrmachtu postanowiło zamówić lżejszy i mniejszy transporter z przeznaczeniem dla jednostek rozpoznawczych. Wykorzystano istniejące już podwozie półgąsienicowego ciągnika artyleryjskiego firmy Demag. Nowy pojazd okazał się być konstrukcją nad wyraz udaną. Miał doskonałe parametry trakcyjne. Początkowo miał być przeznaczony dla pododdziałów rozpoznawczych. Już wkrótce znalazł jednak szerokie zastosowanie w piechocie, artylerii i wojskach pancernych. Łącznie istniało około 12 wersji specjalistycznych.

Model, który będziecie budować - Sd.Kfz. 250/3 *Leichte Funk Panzerwagen* - przeznaczony był do wykorzystania w kompaniach łączności jednostek zmechanizowanych. Używany był przez *Gefechtsstaffel* Panzerarmee "Africa" gen. Erwina Rommla. *Gefechtsstaffel* składał się przeważnie z trzech takich pojazdów (2 były oznaczone jako Adler i Greif).

Dane techniczne:

Masa - ok 5 t; załoga - 2-4, wymiary: długość - 456 cm, szerokość - 195 cm, wysokość - 166 cm, prześwit - 29 cm; uzbrojenie - 1 km 7,92 mm MG 34 lub MG42; pancerz - grubości przód: 10-15 mm, boki i tył - 8 mm, dno - 6 mm; napęd - silnik gaźnikowy, 4-suwowy, rzędowy 6 cylindrowy Maybach HL42TRKM o mocy 100 KM;

Opis budowy:

Przed przystąpieniem do budowy modelu należy dokładnie zapoznać się z opisem budowy oraz zdjęciami i rysunkami montażowymi.

Części poprzedzone literą oznaczają:

- 'A' - zawieszenie kół
- 'B' - koła napędowe
- 'C' - koła nośne
- 'D' - elementy wnętrza
- 'S' - silnik
- 'G' - gaśienice
- 'W' - wręgi

Budowę modelu należy rozpocząć od naklejenia elementów oznaczonych dwiema gwiazdkami na teksturę. W przedniej części 1a należy wyciąć otwór, do którego należy wkleić cz.1b. Następnie do wnętrza należy wkleić szkielet złożony z części W1a. Wręgę przyciąć wzdłuż krawędzi zaznaczonej strzałką. Następnie proponuję wkleić do wnętrza cz. D1a.

W oznaczonym miejscu cz. D1a wkleić szkielet podłogi cz. WD1b, na szkielecie przykleić podłogę cz. D1b. Obecnie można przystąpić do wykonania układu jezdnych pojazdów. Wahacze kół nośnych wykonać przy pomocy rys.mont. 22. Do wahaczy dokleić na przemian koła, jak na rysunkach montażowych. Koła można wykonać w wersji uproszczonej, wtedy nie należy w elemencie C1 wycinać otworów wypełnionych szarym kolorem. Jeżeli zdecydujemy się na budowę w pełnej wersji to otwór cz. C1 należy wyciąć do połowy grubości tekury, w który wkleić cz. C1c.

Budowę kół napędowych ilustruje rys.mont. 20.

Podstawę kół wykonać z cz. B1.

Koła skrętne składają się z cz.3. Modelarze z większym doświadczeniem mogą pokusić się o wykonanie ich skrętnych.

Bieżnik opon wykonać naklejając kolejno poszczególne warstwy cz. C3m, C3n, C3o. Koła zamocować do zawieszenia wykonanego za pomocą rys.mont. 23. Gotowy element dokleić do wanny pojazdu.

Wannę uzupełnić częściami jak boczne listwy wzmacniające cz.16, haki cz.12 oraz od spodu cz.1d i 1e.

Na zakończenie pracy nad podwoziem należy przykleić gaśienice.

W wersji uproszczonej należy nie wykorzystywać cz.G1.

Pracę nad cz. 2a proponuję rozpocząć od wycięcia wszystkich zaznaczonych otworów. **UWAGA:** ze względu na pełne wnętrze model nie posiada sklejek łączących poszczególne elementy kadłuba. W celu łatwiejszego montażu wnętrza proponuję porozcinać cz. D3a, D2a na niezależne elementy. Od niezadrukowanej strony cz.2a przykleić wyżej wymienione elementy. Przed sklejeniem ze sobą cz.1 z cz.2 należy wykonać takie części jak silnik, skrzynię biegów oraz przegrodę cz. D4a wraz z doklejenymi w odpowiednich miejscach elementami wnętrza. Budowę silnika przedstawia rys.mont.27. W przedniej części komory silnikowej zamocować chłodnicę patrz rys.mont.23.

Obecnie można skleić ze sobą cz.1 i cz.2. Po uzupełnieniu wnętrza pojazdu pozostałymi detalami kadłuba zamykamy cz.10a i cz.10b. Do kadłuba dokleić błotniki cz. 8 i 9. Wycięcie w błotniku powinno

wpasować się w wypust cz.19 jak na rysunkach montażowych. Z przodu modelu dokleić odpowiednio wyprofilowany element 3. Na prawym błotniku można wykonać szuflady cz.14, które należy wkleić do wnętrza cz.13. Błotniki uzupełnić pozostałymi elementami jak: reflektory cz.22, migacze cz.40, narzędzia cz. 31, 29c, 34, 38, 39, 33, rejestracje cz. 21 itp. Z tyłu modelu zamocować hak cz.17 rys.mont.28. Nad drzwiami dokleić listwę cz.10c. Wizjery wykonać przy pomocy rys. mont. (zwrócić uwagę na różnice między prawym a lewym wizjerem). Na tylnej ścianie dokleić kanistry wraz ze stelażem. Włazy i drzwi proponuję wykonać ruchome, co pozwoli na pełne zaprezentowanie wnętrza. W tym celu zawiasy cz. 6 i cz.11c połączyć ze sobą za pomocą osi rys. mont.4.

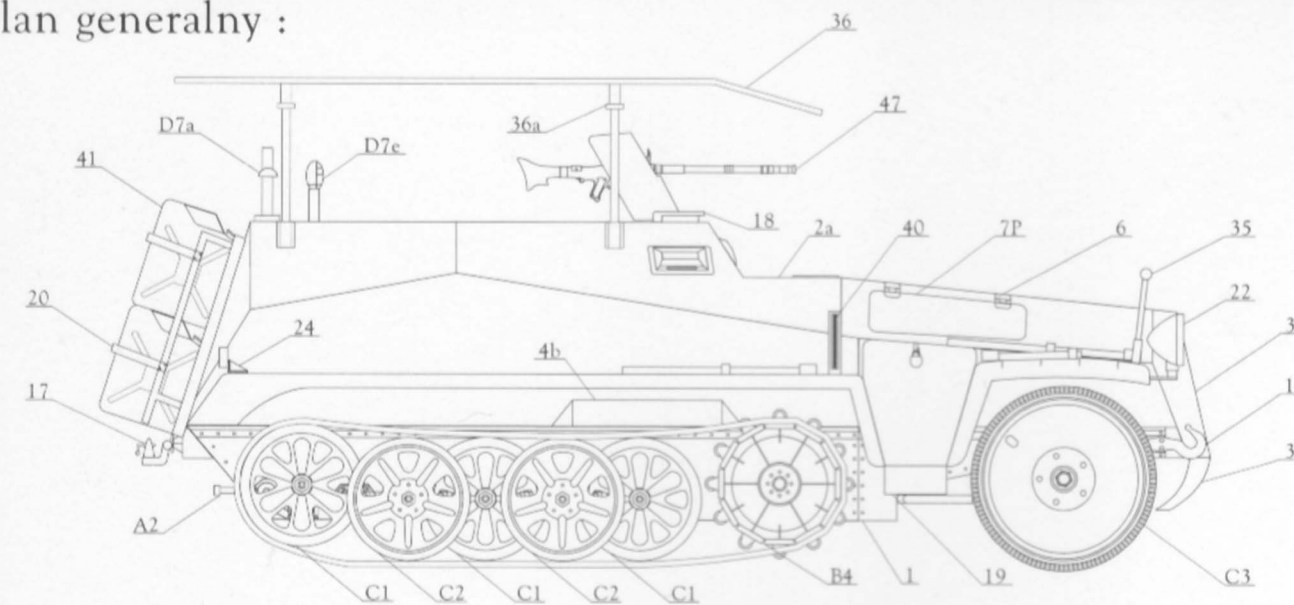
Przy pomocy rysunku montażowego 8 wykonać karabin maszynowy. Za pomocą szablonu cz. 36 wykonać antenę, którą zamocować należy na słupkach cz. 36a. Wewnątrz modelu można porozmieszczać karabiny maszynowe cz. 45, hełmy cz.42. Elementy te nie posiadają miejsc przyklejania rozmieścić je można dowolnie.

Na zakończenie pracy należy wyretuszować wszystkie krawędzie odpowiednio dobranymi kolorami farb oraz polakierować go lakierem bezbarwnym.

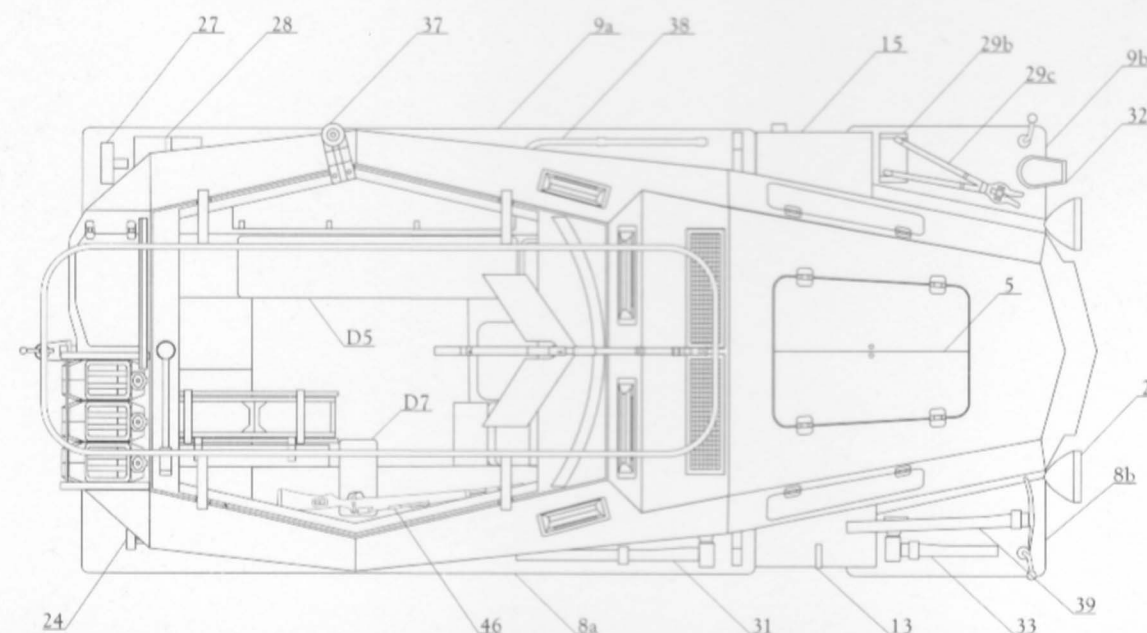
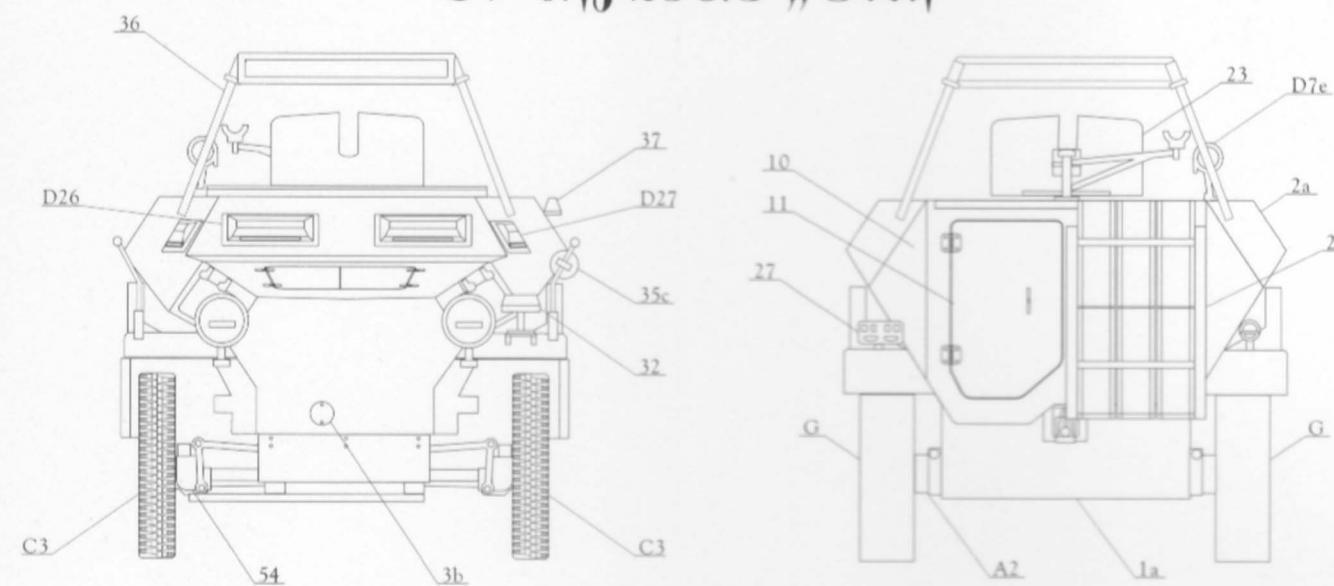
Do modelu można dokupić zestaw dwóch blach fototrawionych. Blachy zawierają takie elementy jak: siatki, stelaż i płyty czołowe radiostacji, wiewy kanistrów, sprężyny foteli, zapinki narzędzi itp.

Życzymy udanej zabawy !

Plan generalny :



Sd Kfz 250/3 „Greif”



Symbole użyte przy oznaczaniu części modelu:

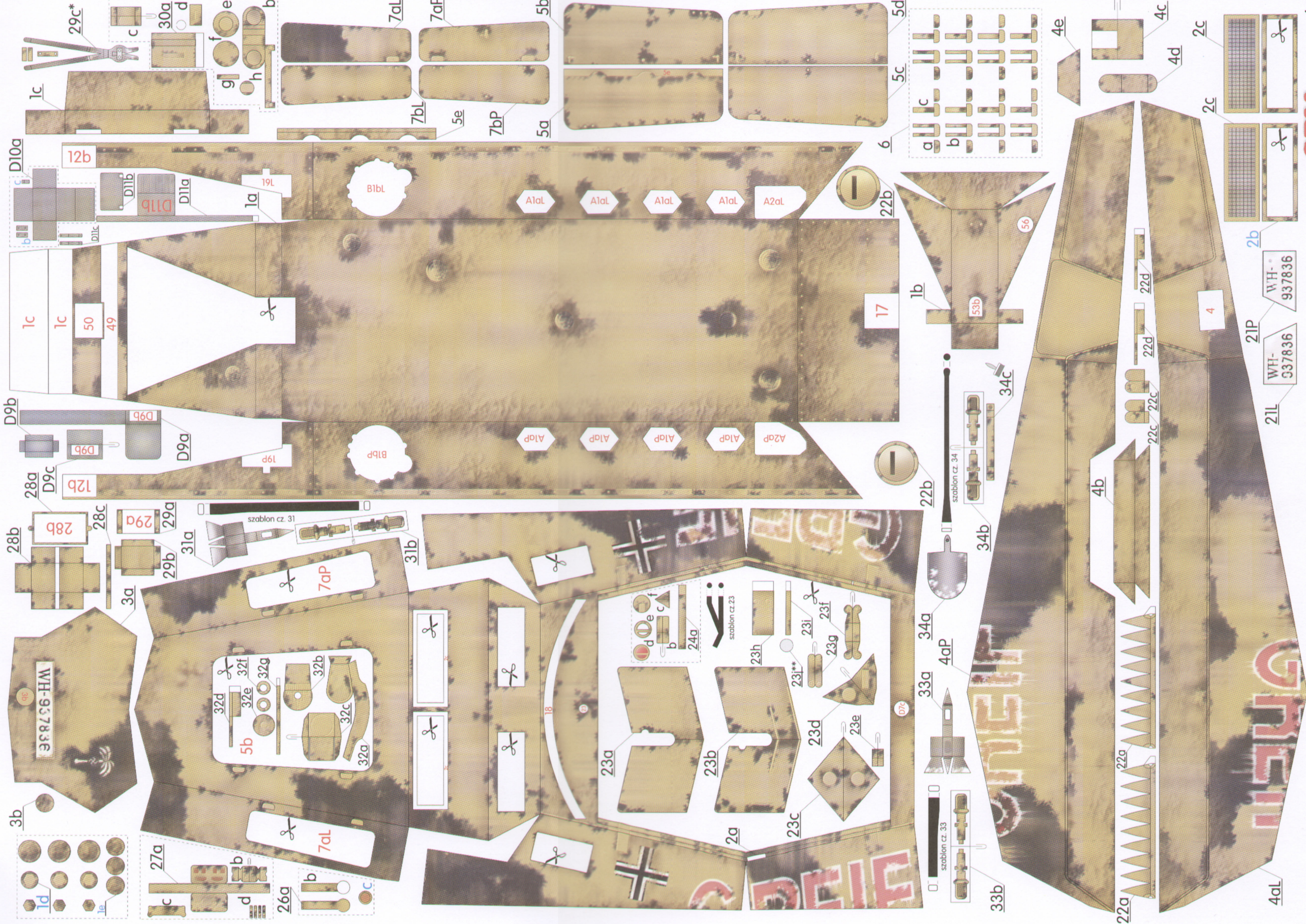
- wyciąć
- zwinąć ciasno
- malować z drugiej strony
- rozciąć
- zagiąć "w pół" i skleić
- ścinać "pod kątem"
- zwinąć w rurkę
- wyoblić

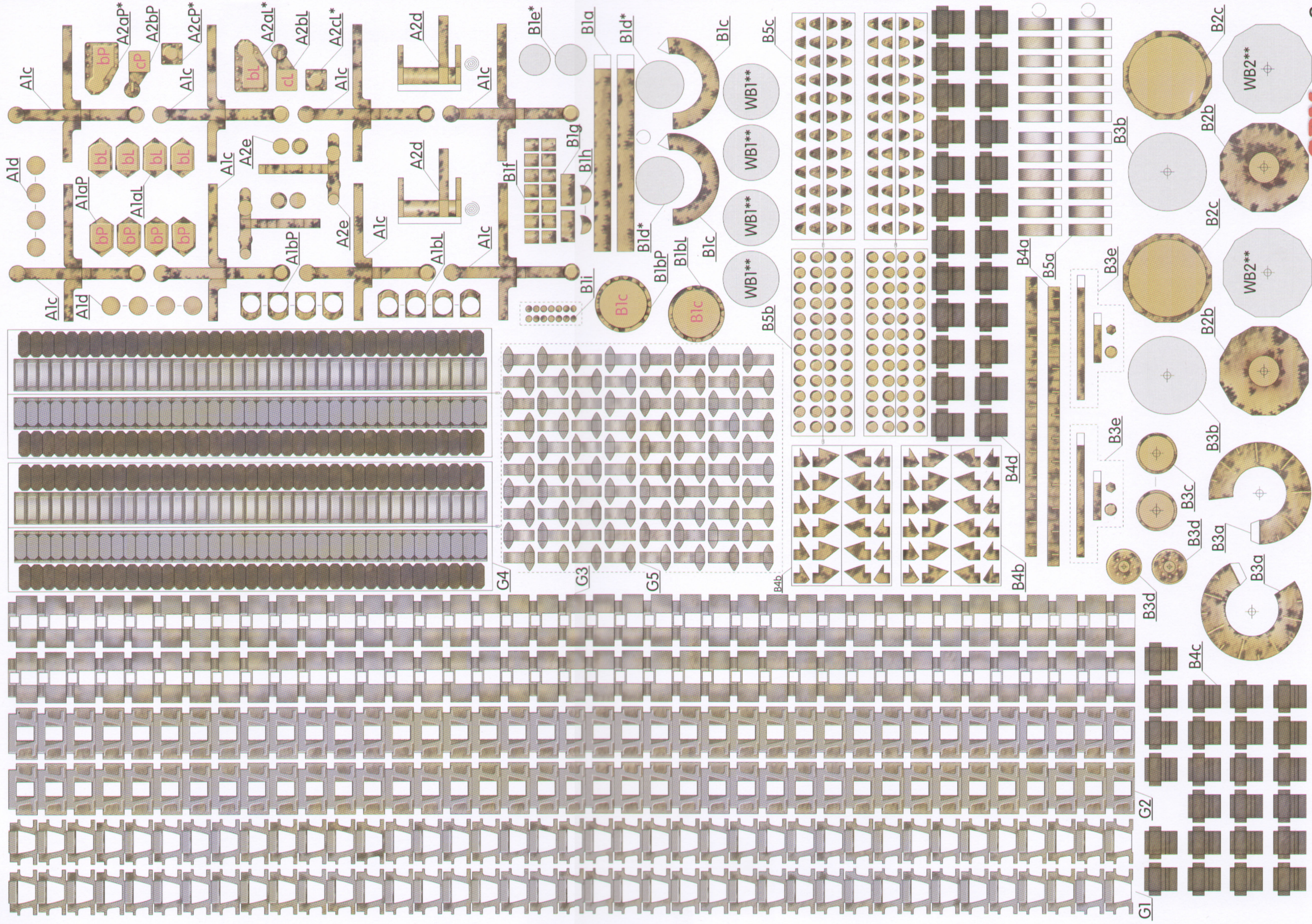
Części oznaczone jedną gwiazdką (*) - podklejamy kartonem; Części oznaczone dwiema gwiazdkami (**) - podklejamy teksturą o gr. 1mm; Czerwone numery oznaczają miejsca przyklejenia części; Niebieskimi numerami oznaczono części alternatywne.

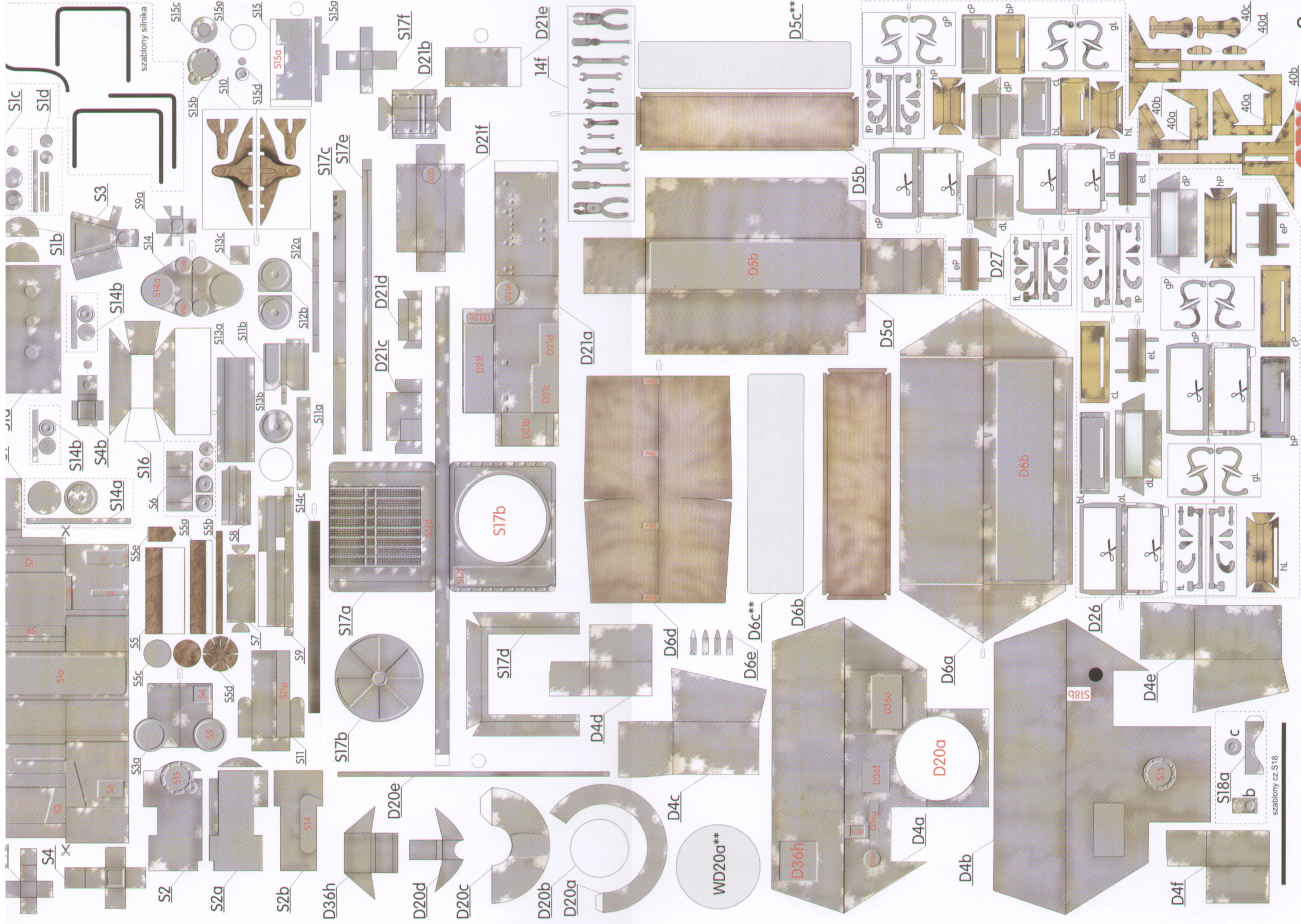
Kartonowe ABC 18/2004
"Sd.Kfz.250/3 Greif" (nr kat. 211)
ISSN 1428 - 4618
Wyd.I Nakład 500szt.

Wydawca: "GPM" Łódź, tel./fax (0-42) 212-82-16
Adres korespondencyjny: 90-954 Łódź 4 skr. poczt. 13
www.gpm.pl
Wszelkie prawa zastrzeżone.
Przedruk i kopiowanie jedynie za zgodą redakcji

Redaguje zespół:
Grzegorz Pomorski
Katarzyna Płoszajska
Dariusz Płoszajski
Marcin Kuzniar
Paweł Homerski







szablony silnika

szablony cz.S18

S1c

S1d

S3

S9a

S14

S14b

S14c

S14d

S14e

S14f

S14g

S14h

S14i

S14j

S14k

S14l

S14m

S14n

S14o

S14p

S14q

S14r

S14s

S14t

S14u

S14v

S14w

S14x

S14y

S14z

S15a

S15b

S15c

S15d

S15e

S15f

S15g

S15h

S15i

S15j

S15k

S15l

S15m

S15n

S15o

S15p

S15q

S16

S6

S5a

S5b

S5c

S5d

S5e

S5f

S5g

S5h

S5i

S5j

S5k

S5l

S5m

S5n

S5o

S5p

S5q

S5r

S5s

S5t

S5u

S5v

S5w

S5x

S5y

S5z

S6a

S6b

S6c

S6d

S6e

S6f

S6g

S6h

S6i

S6j

S6k

S6l

S6m

S6n

S6o

S6p

S6q

S7

S7a

S7b

S7c

S7d

S7e

S7f

S7g

S7h

S7i

S7j

S7k

S7l

S7m

S7n

S7o

S7p

S7q

S7r

S7s

S7t

S7u

S7v

S7w

S7x

S7y

S7z

S8

S8a

S8b

S8c

S8d

S8e

S8f

S8g

S8h

S8i

S8j

S8k

S8l

S8m

S8n

S8o

S8p

S8q

S9

S9a

S9b

S9c

S9d

S9e

S9f

S9g

S9h

S9i

S9j

S9k

S9l

S9m

S9n

S9o

S9p

S9q

S9r

S9s

S9t

S9u

S9v

S9w

S9x

S9y

S9z

S10

S10a

S10b

S10c

S10d

S10e

S10f

S10g

S10h

S10i

S10j

S10k

S10l

S10m

S10n

S10o

S10p

S10q

S11

S11a

S11b

S11c

S11d

S11e

S11f

S11g

S11h

S11i

S11j

S11k

S11l

S11m

S11n

S11o

S11p

S11q

S11r

S11s

S11t

S11u

S11v

S11w

S11x

S11y

S11z

S12

S12a

S12b

S12c

S12d

S12e

S12f

S12g

S12h

S12i

S12j

S12k

S12l

S12m

S12n

S12o

S12p

S12q

S13

S13a

S13b

S13c

S13d

S13e

S13f

S13g

S13h

S13i

S13j

S13k

S13l

S13m

S13n

S13o

S13p

S13q

S13r

S13s

S13t

S13u

S13v

S13w

S13x

S13y

S13z

S14

S14a

S14b

S14c

S14d

S14e

S14f

S14g

S14h

S14i

S14j

S14k

S14l

S14m

S14n

S14o

S14p

S14q

S15

S15a

S15b

S15c

S15d

S15e

S15f

S15g

S15h

S15i

S15j

S15k

S15l

S15m

S15n

S15o

S15p

S15q

S15r

S15s

S15t

S15u

S15v

S15w

S15x

S15y

S15z

S16

S16a

S16b

S16c

S16d

S16e

S16f

S16g

S16h

S16i

S16j

S16k

S16l

S16m

S16n

S16o

S16p

S16q

S17

S17a

S17b

S17c

S17d

S17e

