

MODEL 14'96
KARTONOWY

Sd.Kfz. 7

2 wersje modelu!

Ciągnik artyleryjski
 Zestaw Flak 4 x 20 mm



STOPIEŃ
 TRUDNOŚCI

1

2

3

WYMIARY MODELU

DŁUGOŚĆ 28 cm

SZEROKOŚĆ 11 cm

WYSOKOŚĆ 14 cm

skala 1:25

GPM

NR KAT. **127**

Ciągnik półgąsiennicowy 8 t Sd. Kfz. 7



Zestaw p. lot Sd. Kfz. 7/1 w pełnej gotowości bojowej. Opuszczone burty umożliwiają prowadzenie ognia przeciwlotniczego w sektorze 360 stopni.

W latach 30. nastąpił dynamiczny rozwój Wehrmachtu. Niemcy nie ograniczeni żadnymi traktatami oficjalnie modernizowali swoją armię, stawiając głównie na motoryzację.

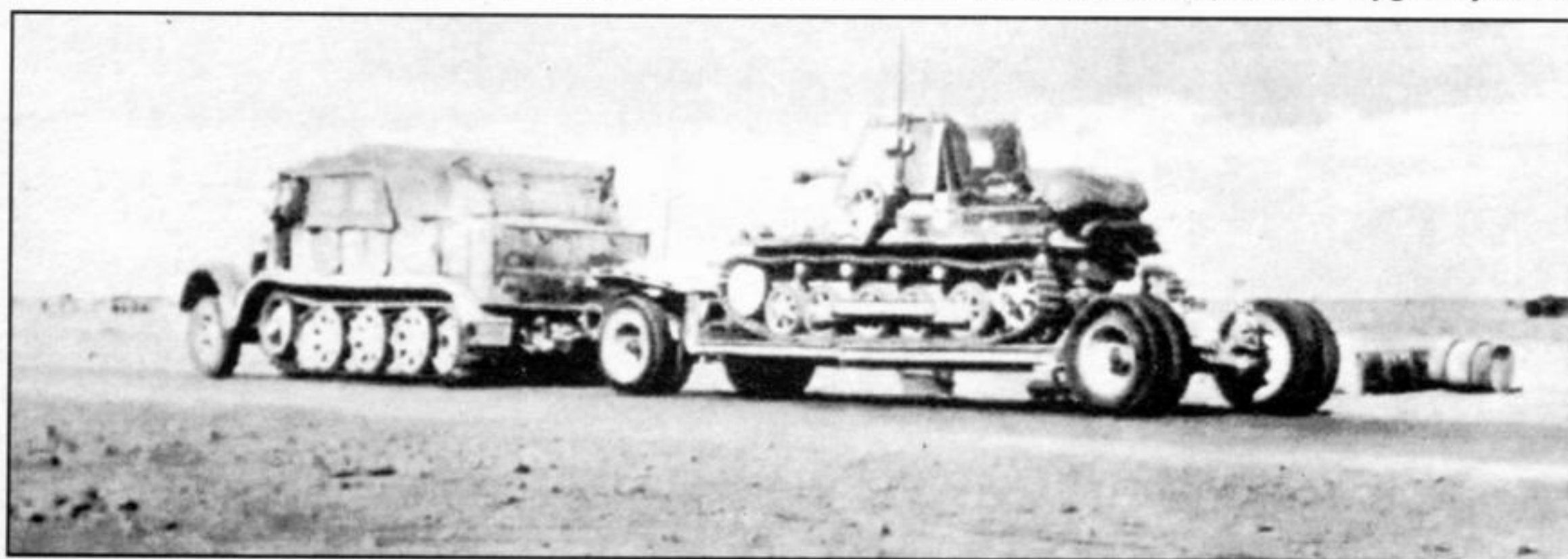
Koncepcje „Blitzkrigu” zakładały wprowadzenie do jednostek artylerii zaopatrzenia łączności i technicznych, dużej ilości samochodów, ciągników, które miały zastąpić tradycyjną siłę pociągową - konie.

W parkach maszynowych miały znaleźć się powszechne ciągniki półgąsiennicowe o różnej wielkości mocy i różnym uciążu, tzn.:

- 1 tonowe - Sd. Kfz. 10, firmy Demag
- 3 tonowe - Sd. Kfz. 11, firmy Hanomag
- 5 tonowe - Sd. Kfz. 6, firmy Buessing-Nag
- 8 tonowe - Sd. Kfz. 7, firmy Krauss Maffei
- 12 tonowe - Sd. Kfz. 8, firmy Daimler Benz
- 18 tonowe - Sd. Kfz. 9, firmy Famo.

Model, który będziecie budować przedstawia jeden z nich - Sd. Kfz. 7, firmy Krauss-Maffei.

Historia tego ciągnika rozpoczyna się ok. 1934 roku, kiedy to prototyp tej firmy KMm8 wygrał rywalizację i został wyznaczony



Sd. Kfz. 7 w roli ciągnika z przyczepioną platformą do przewozu lekkich czołgów. Na platformie Panzerjager I

jako uniwersalny ciągnik ze specjalnym przeznaczeniem dla armaty p. lot 88 mm, ciężkiej haubicy polowej, wz. 18 i ciężkiej armaty 10 cm. Firma Krauss-Maffei rozwinęła swoją produkcję od prototypu KMm8 poprzez KMm9, KMm10 do KMm11, który wszedł już masowo do produkcji. Pomiędzy prototypami istniały znaczne różnice.

Ogółem wyprodukowano około 12 tys. tych ciągników. Produkowany był również na licencji we włoskiej firmie Breda.

Model kartonowy 14'96
Sd. Kfz. 7 (nr kat. 127)
ISSN 1426-6784

Wydawca: "GPM" 91-463 Łódź, ul. Zgierska 73 tel. 57-94-40
Adres korespondencyjny: 90-954 Łódź 4 skr. poczt. 13
Wszelkie prawa zastrzeżone.
Przedruk fragmentów lub całości jedynie za zgodą redakcji.



Sd. Kfz. 7/1 w czasie ćwiczeń.
Załoga na stanowisku bojowym, opuszczona przednia szyba.

W 1942 roku na podwoziu Sd. Kfz. 7 zainstalowano poczwórne działo p. lot, dla ostony oddziałów pancernych. Napęd gąsienicowy zwiększał mobilność takiego zestawu, a nie był tak drogi w produkcji, jak podwozie czołgu. Wóz miał oznaczenie Sd. Kfz. 7/1. Montowano również 3,7 cm armatę p. lot, wz. 36, przy czym część pojazdów posiadała opancerzoną kabinę kierowcy.

Nasz model można wykonać w dwóch wersjach:

- jako ciągnik, np. do armaty 88 mm
- jako zestaw p. lot 4x20 Sd. Kfz. 7/1.

Dane techniczne Sd. Kfz. 7:

Silnik Maybach HL 62 TUK o mocy 140 KM

Wymiary: długość - 6,85 m, szerokość - 2,40 m, wysokość - 2,62 m

Masa - 11,5 t

Ładowność - 1,8 t (11 miejsc siedzących w wersji ciągnika artyleryjskiego)



Jeden z prototypów Sd. Kfz. 7. Holowanie platformy z czołgiem w czasie przedwojennych ćwiczeń Wehrmachtu. Na zdjęciu żołnierze „dla ułatwienia” mają założone maski przeciwigazowe.

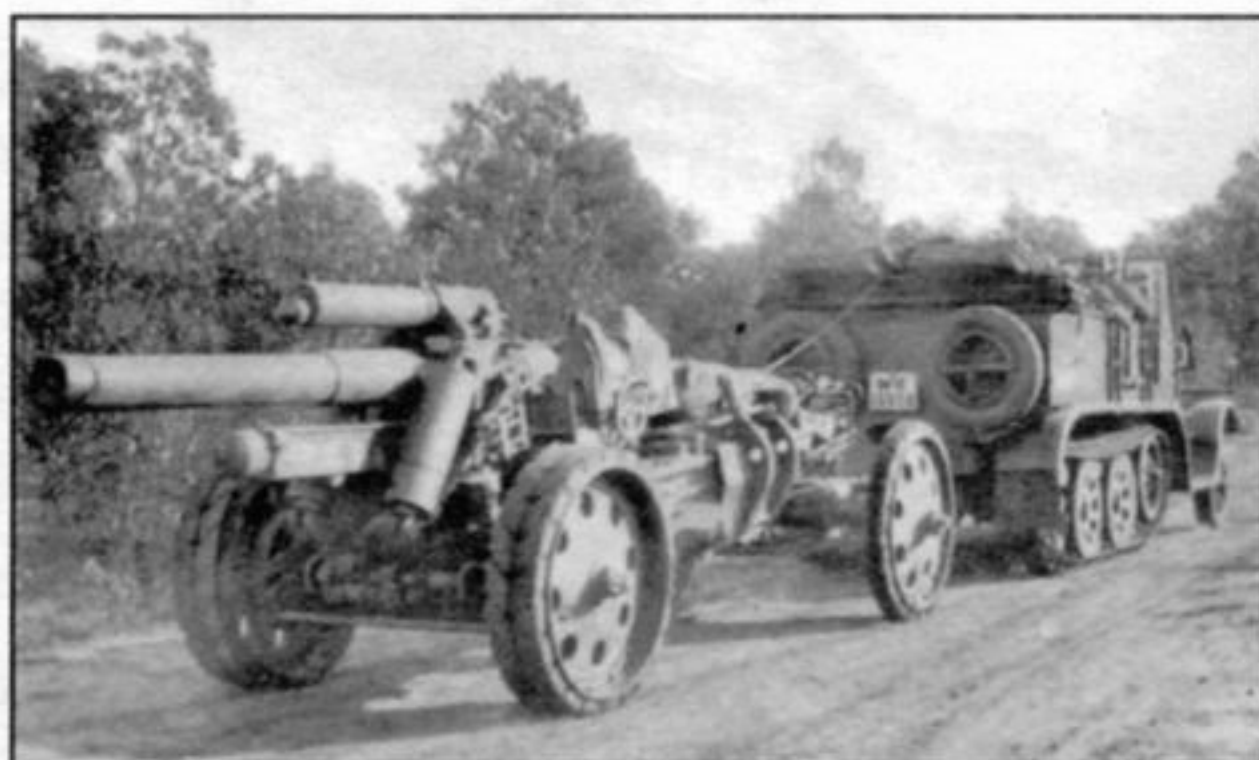


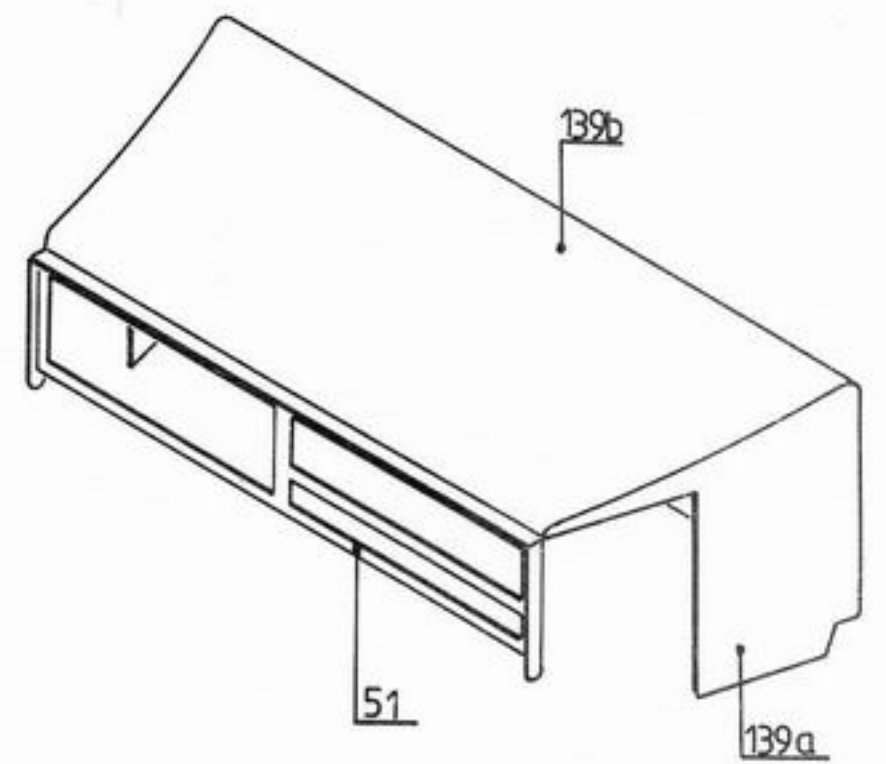
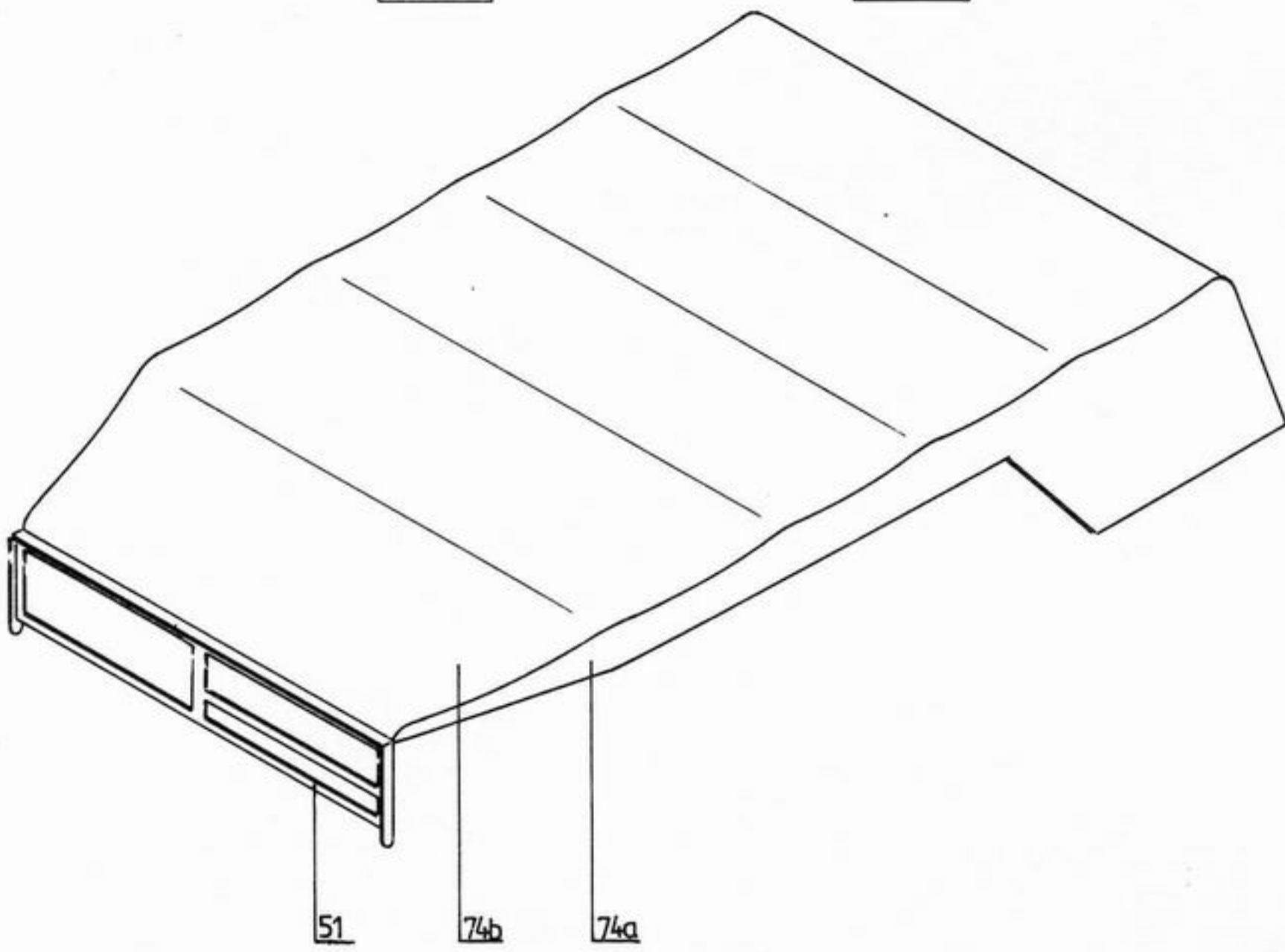
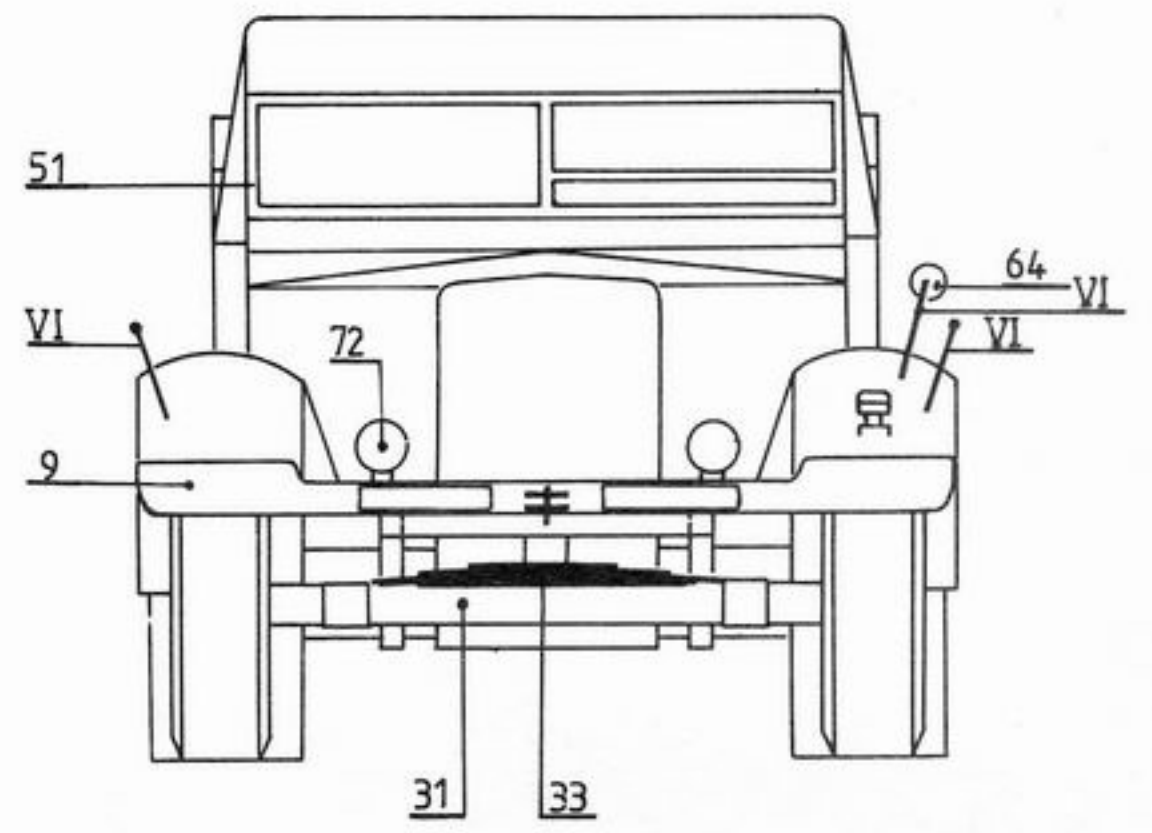
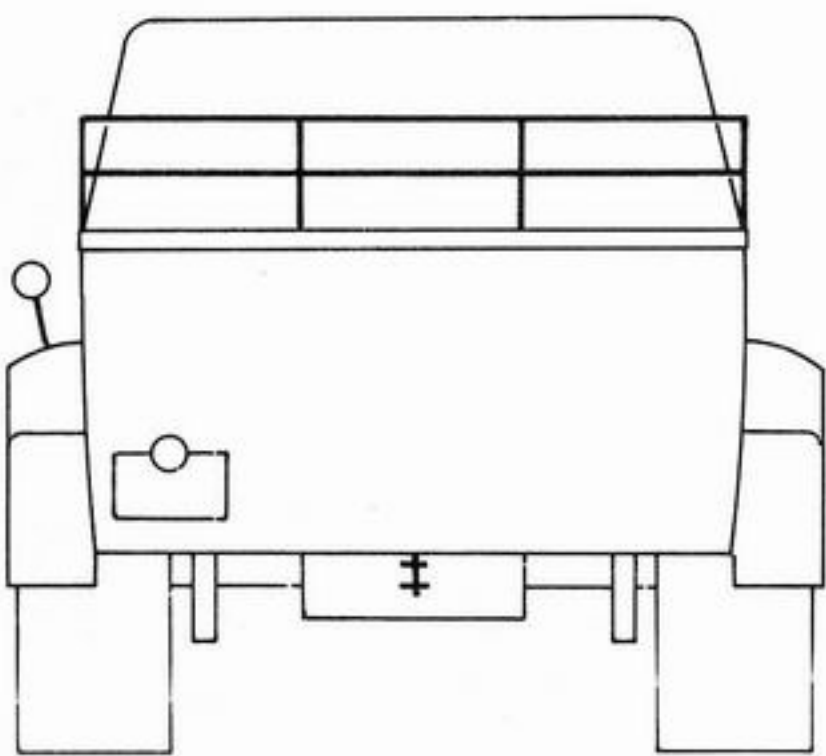
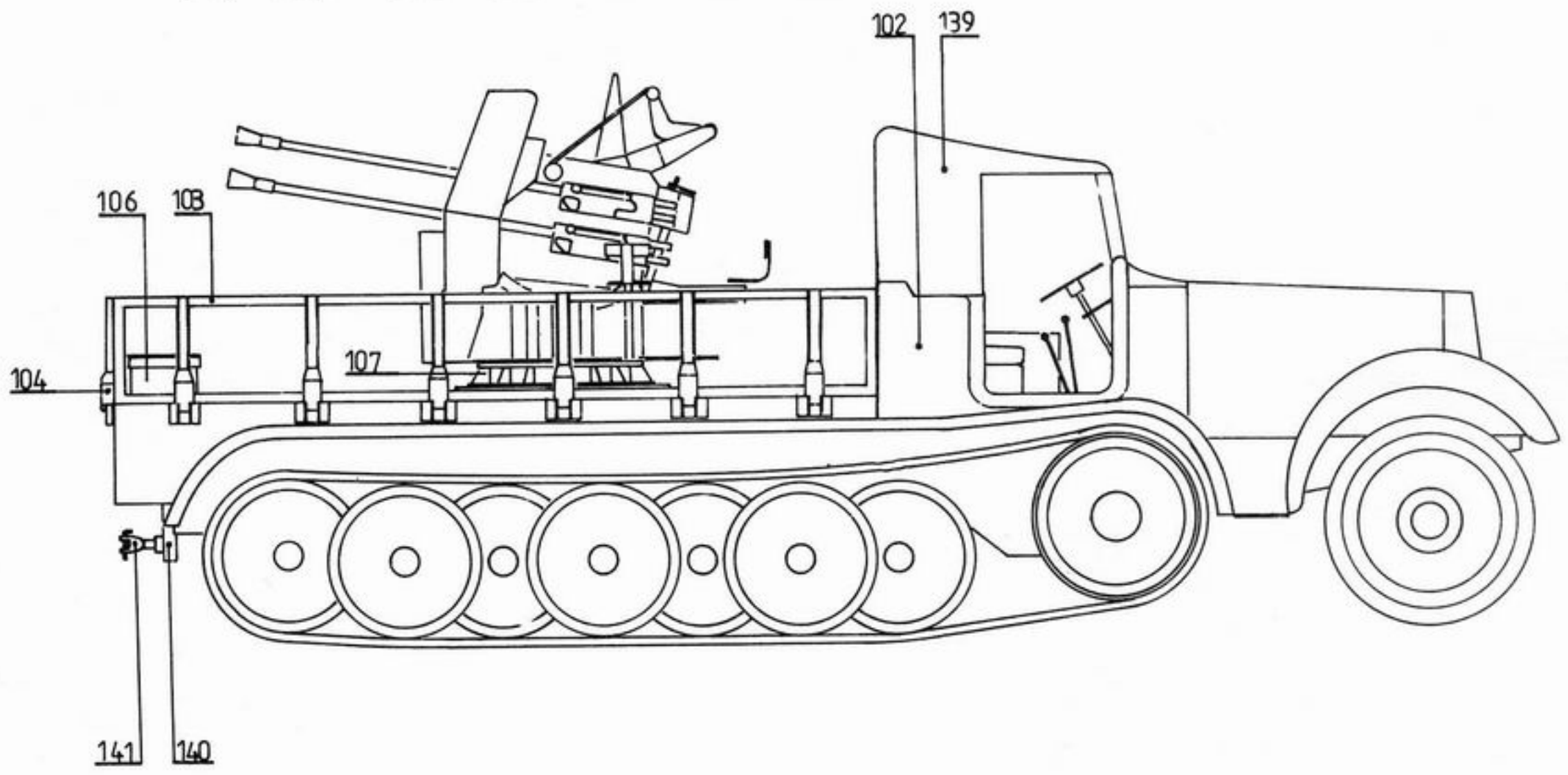
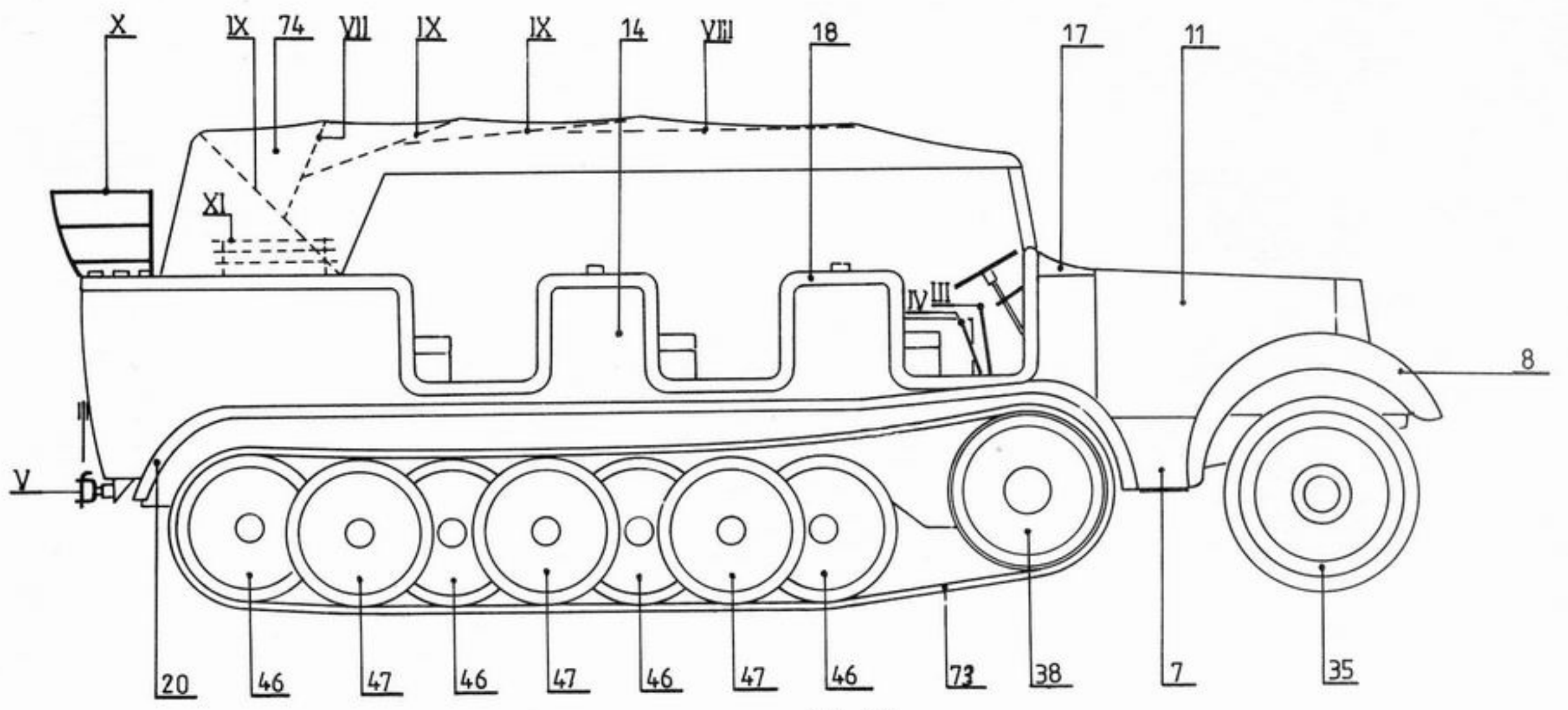
U góry:
Kolumna art. p.lot. w marszu. Widoczne
dwie wersje ciągnika 8 t, drugi pojazd to
seryjny Sd. Kfz. 7. Zwraca uwagę różna
ilość kół nośnych.
Ciągniki holują armaty przeciwlotnicze
8,8 cm Flak 18.

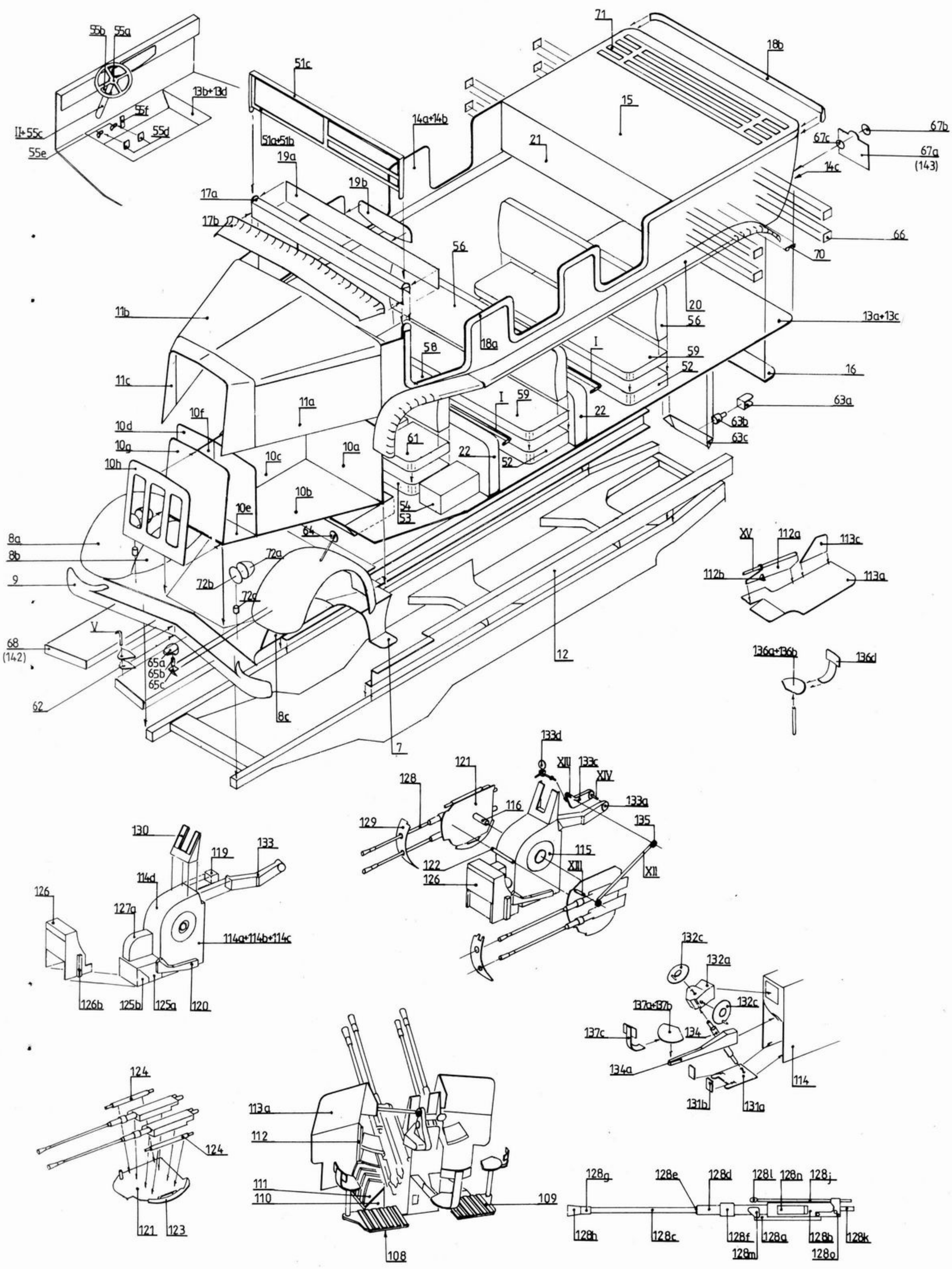
Obok:
Jeden z prototypów w czasie ćwiczeń.
Załoga opuszcza ciągnik i zajmuje
stanowiska bojowe. Z tyłu armata p.lot.
8,8 cm Flak 18.

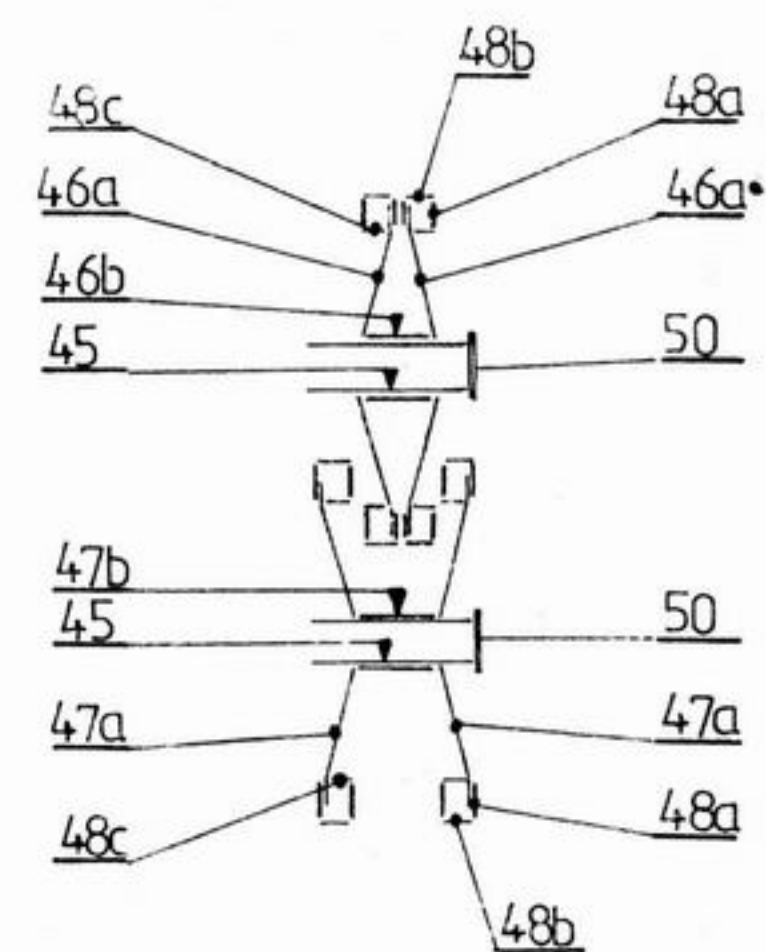
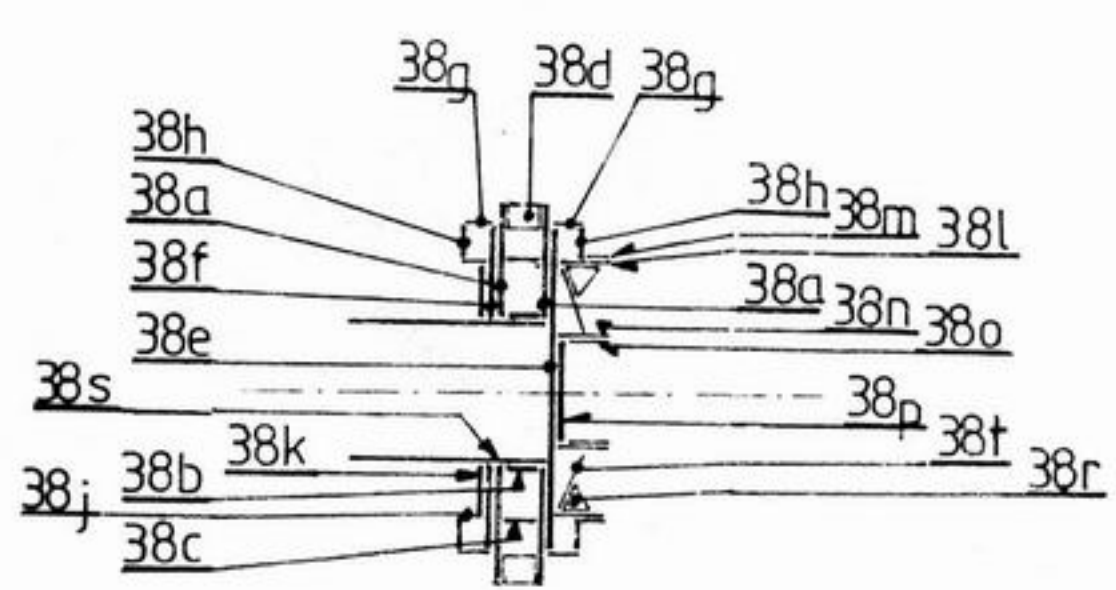
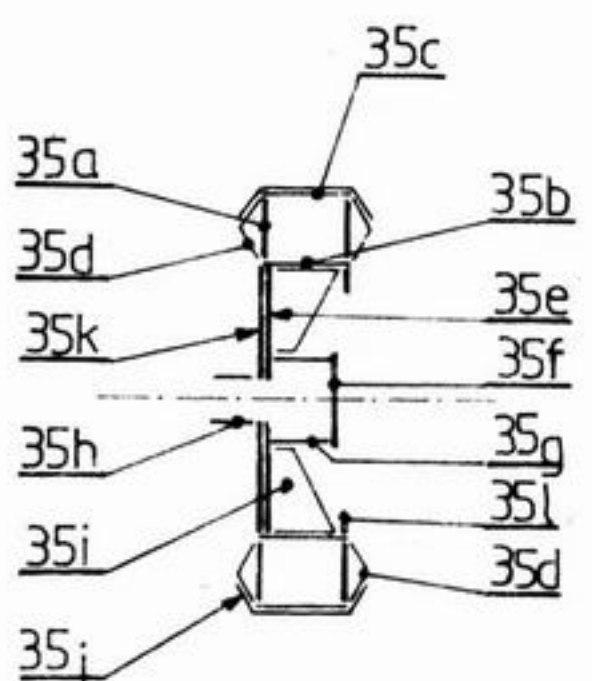
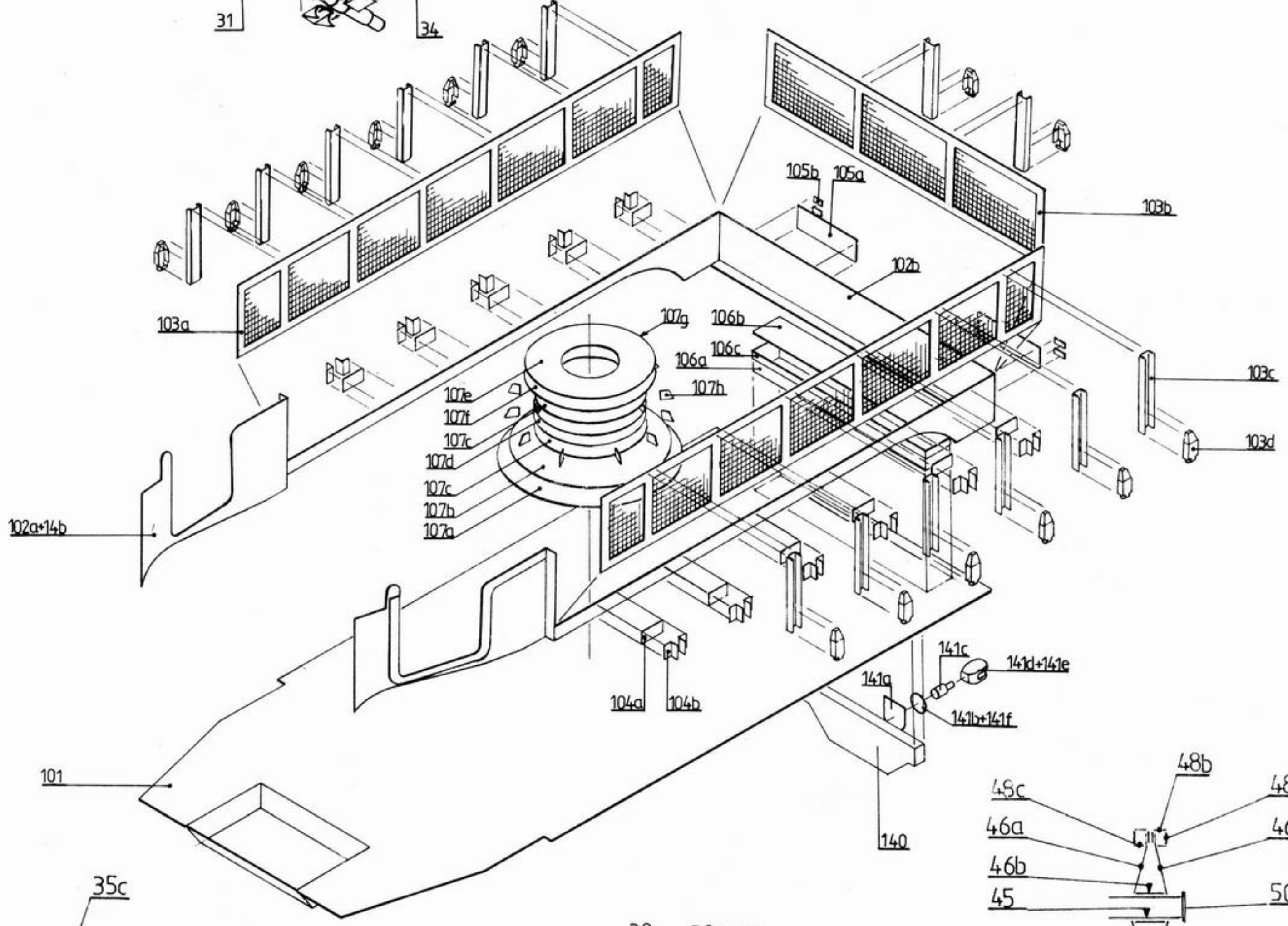
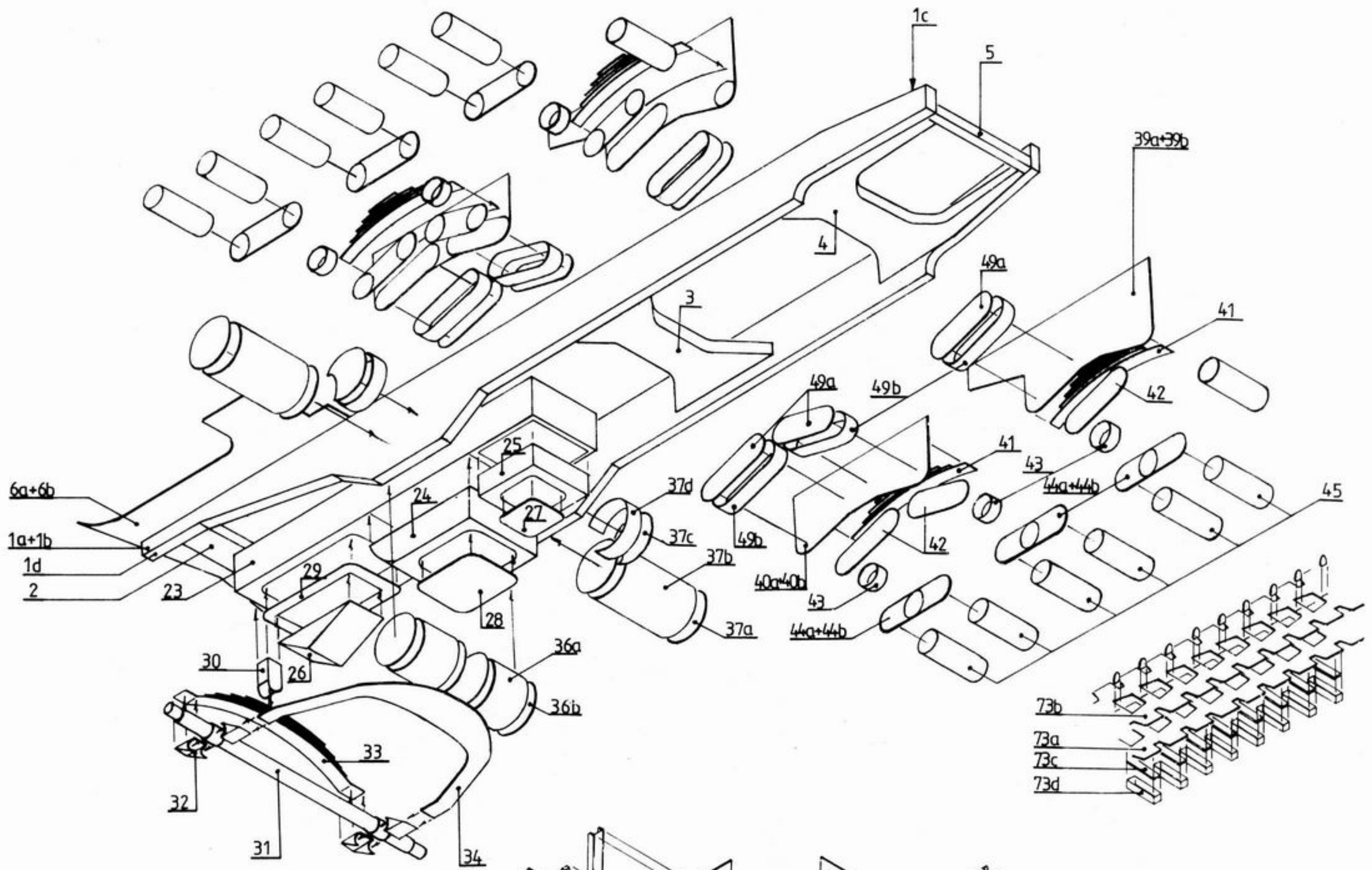


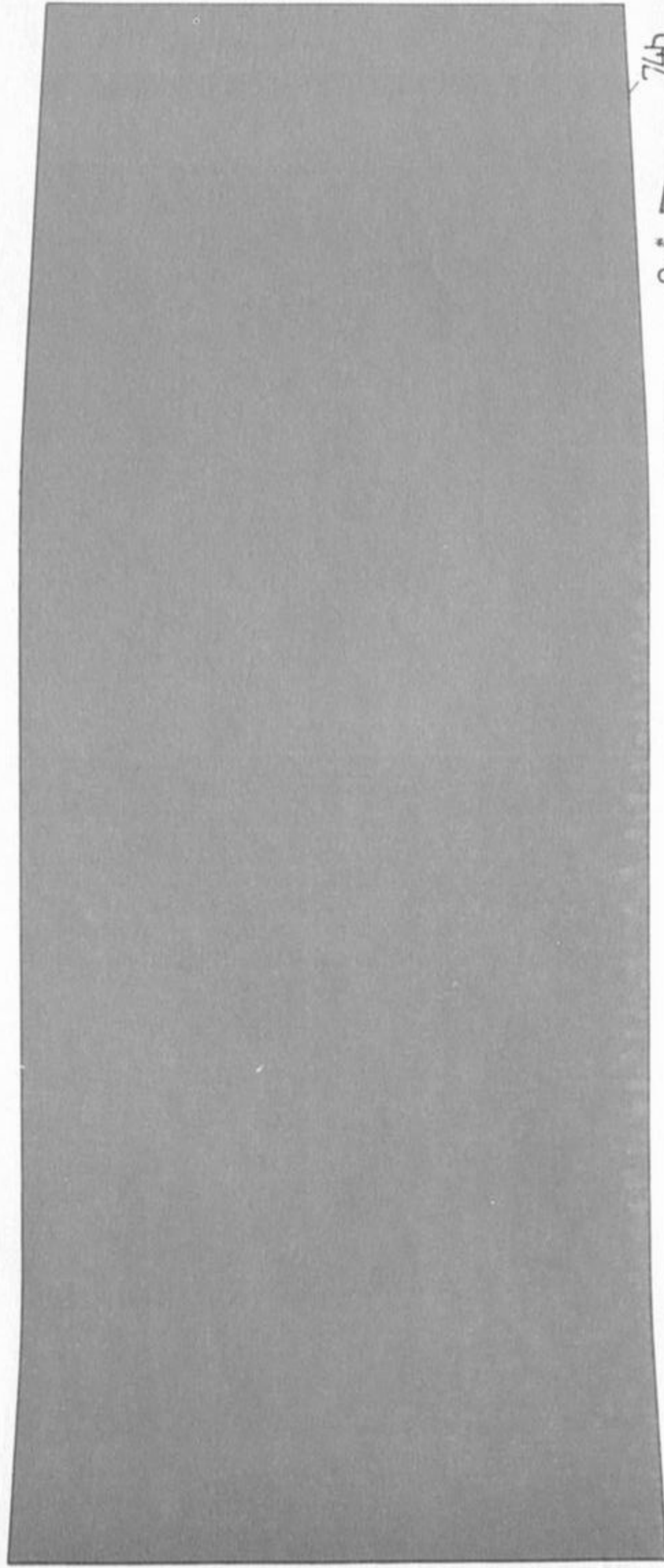
Poniżej:
Przedwojenne ćwiczenia Wehrmachtu. Ciągnik Kfz. 7 holujący haubicę połową 15 cm sFH18.











74b

8c*

16

8c*

10a*

10c

10b*

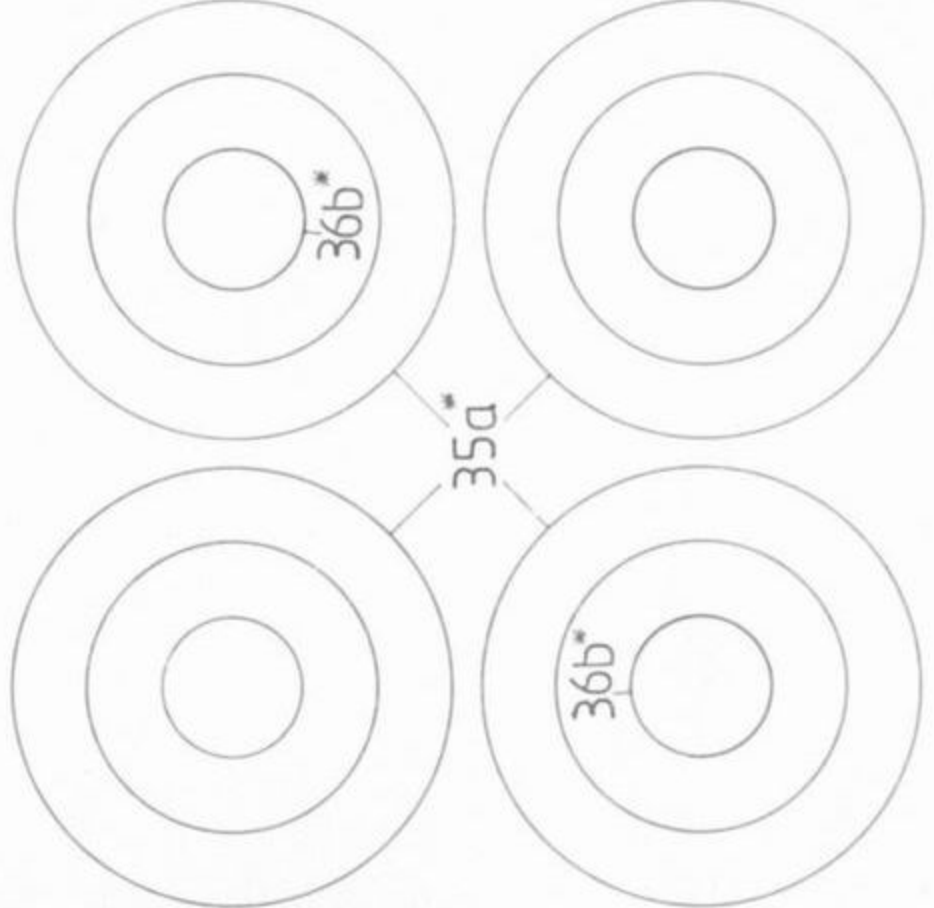
139b

74dP

II 1szt.

III 1szt.

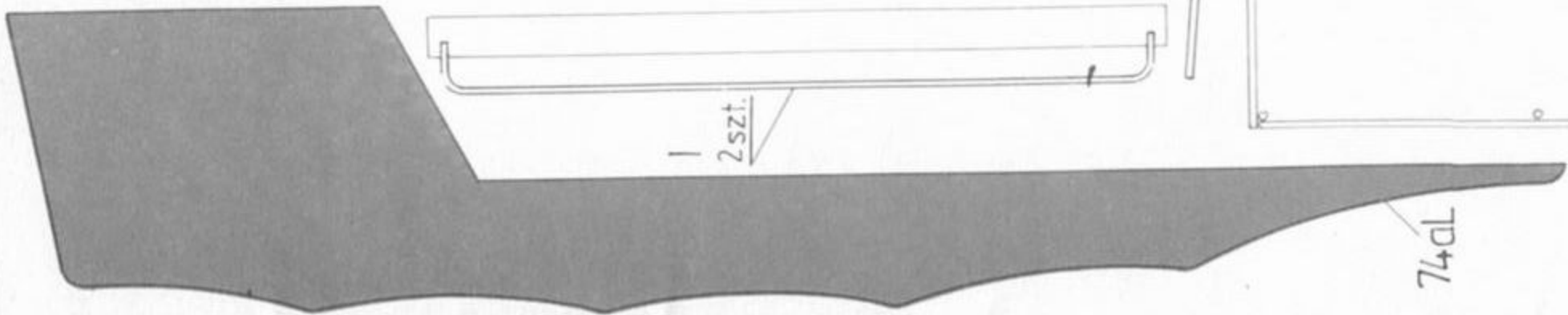
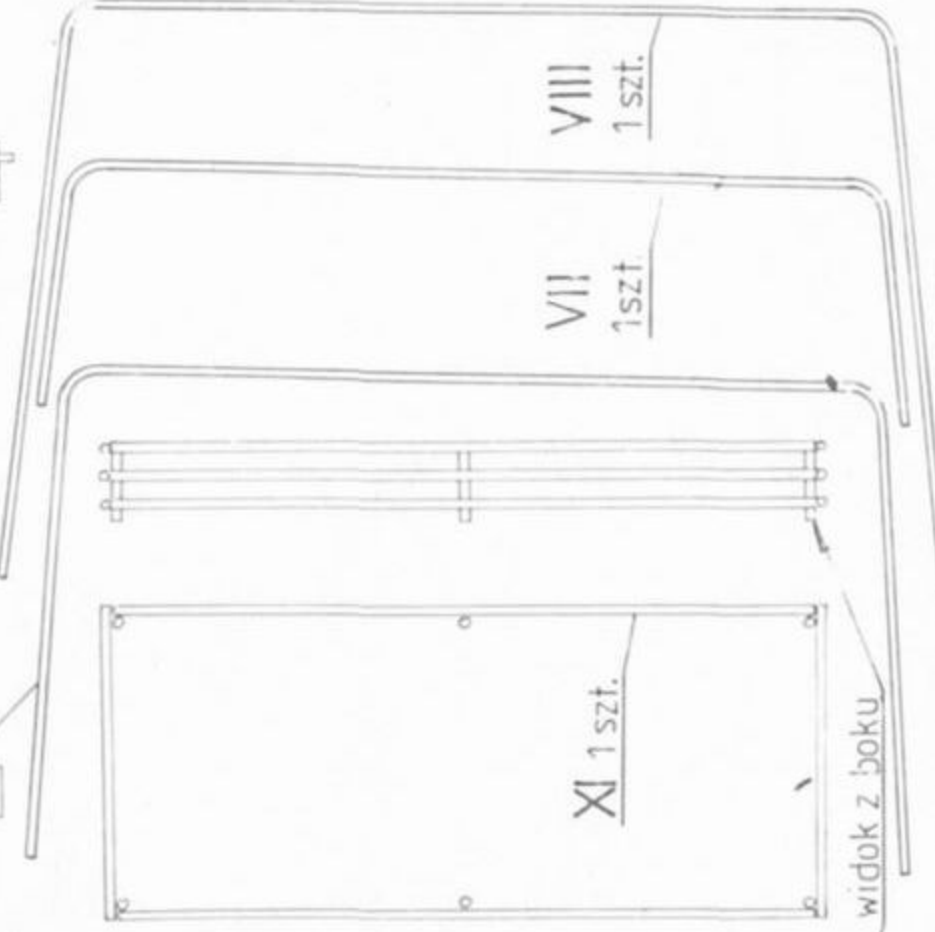
IV 1szt.



10c*

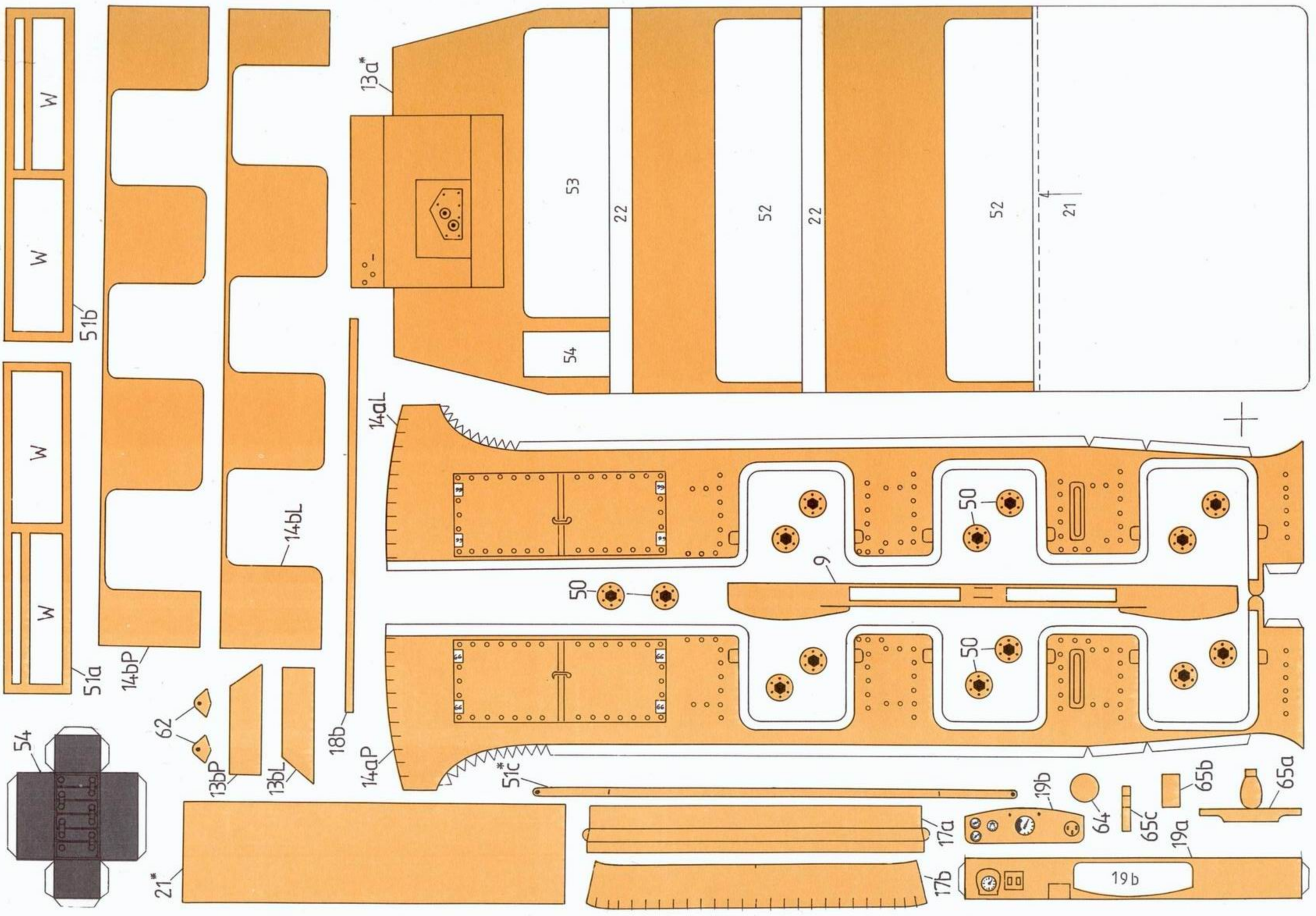
V 2szt.

IX 4szt.



74dL

I 2szt.



+

[Redacted]

[Redacted]

[Redacted]

