

A7 CORSAIR II



STOPIEŃ
TRUDNOŚCI

1

2

3

WYMIARY MODELU

DŁUGOŚĆ 40 cm

ROZPIĘTOŚĆ 32 cm

WYSOKOŚĆ 16 cm

skala 1:33

GPM[®]
<http://www.gpm.pl>

NR KAT. **067**

SERIA „D”

Opis budowy.

Uwagi ogólne:

- części oznaczone literą P - strona prawa;
- części oznaczone literą L - strona lewa;
- części oznaczone jedną gwiazdką - podklejamy kartonem;
- części oznaczone dwiema gwiazdkami - podklejamy tekturą;
- pola oznaczone literą W - wycinamy.

Model jest prosty w budowie i nie powinien sprawić większych kłopotów nawet początkującym modelarzom.

Budowę modelu rozpoczynamy od sklejenia kadłuba. Sklejamy go w następującej kolejności: segment 1 i 2; segment 3 i 4 do wnętrza których wklejamy kabinę pilota wykonaną wg rysunków pomocniczych; segment 5; następnie wykonujemy podkadłubowy wlot powietrza w następującej kolejności: 4c, 3d, 3c, 2d, 2c.

Do wnętrza segmentów 4c i 5 wklejamy komorę przedniego podwozia cz. 19 (żeberka cz. 19b przyklejamy w oznaczonych miejscach na cz. 19a).

Segment 6 doklejamy do segmentu 5. Segment 7 sklejamy w następującej kolejności: formujemy i sklejamy cz. 7; wklejamy przednią wręgę cz. 7a; sklejamy komorę podwozia głównego cz. 21a, b, c; komorę podwozia głównego wklejamy do wnętrza segmentu 7; wklejamy wręgę 7b; wycinamy klapy komory - zaznaczone grubą kreską.

Do segmentu 7 doklejamy segment 8. Do wnętrza segmentu 9 wklejamy komorę haka - cz. 39. Segment 10 sklejamy w następujący sposób: formujemy i sklejamy cz. 10; wklejamy wręgę 10a; formujemy i sklejamy (stroną zadrukowaną do wnętrza) segment 11; wklejamy wręgę 11a; segment 11 wklejamy do wnętrza segmentu 10, krawędzie segmentów 10 i 11 sklejamy ze sobą; formujemy i sklejamy (stroną zadrukowaną do środka) segment 12; wklejamy wręgę 12a; cz. 12b formujemy, sklejamy i wklejamy do wnętrza segmentu 12; segment 12 wklejamy do wnętrza segmentu 11.

Do wnętrza kabiny pilota wklejamy wyposażenie: cz. 13, 14, 15, 16. Sklejamy osłonę kabiny pilota cz. 17, 18 i doklejamy do kadłuba.

Cz. 20a, b, c sklejamy ze sobą i przyklejamy do kadłuba po wykonaniu podwozia.

Do komory podwozia przedniego wklejamy cz. 22, 23, 24. Cz. 25a, b, c, d sklejamy z cz. 26a, b, c, d; do cz. a, c przyklejamy cz. 27. Wykonane części przyklejamy do kadłuba po wykonaniu podwozia. Cz. 22d wklejamy pomiędzy cz. 22c i 27.

Następnie wykonujemy statecznik pionowy cz. 28; stateczniki poziome cz. 29; skrzydła cz. 30.

Cz. 31 przyklejamy do kadłuba do cz. 2c.

Cz. 32 przyklejamy do lewej burty kadłuba do cz. 4c.

Cz. 33 przyklejamy na grzbiecie kadłuba do cz. 5.

Cz. 34 przyklejamy do lewej burty do cz. 5.

Cz. 35 przyklejamy do prawej burty do cz. 5.

Cz. 36 przyklejamy na grzbiecie kadłuba do cz. 6 oraz od spodu kadłuba do cz. 42 (po jej sklejeniu).

Cz. 37 przyklejamy w nosowej części kadłuba do cz. 2.

Cz. 38 przyklejamy na grzbiecie kadłuba do cz. 5, 6.

Cz. 40 przyklejamy do spodu kadłuba do cz. 8.

Z cz. 41 wykonujemy hak wg rysunku pomocniczego. Gotowy hak wklejamy do wnęki cz. 39.

Cz. 42 przyklejamy do spodu kadłuba do cz. 5, 6.

Cz. 43 przyklejamy do spodu kadłuba do cz. 8.

Cz. 44, 45 przyklejamy do statecznika pionowego.

Cz. 46 przyklejamy do boków kadłuba w oznaczonych miejscach. Cz. 47, 48, 49 przyklejamy do spodu skrzydeł w

oznaczonych miejscach.

Cz. 50 a, b przyklejamy do cz. 47, 48, 49.

Zbiorniki dodatkowe cz. 51 przyklejamy do cz. 47.

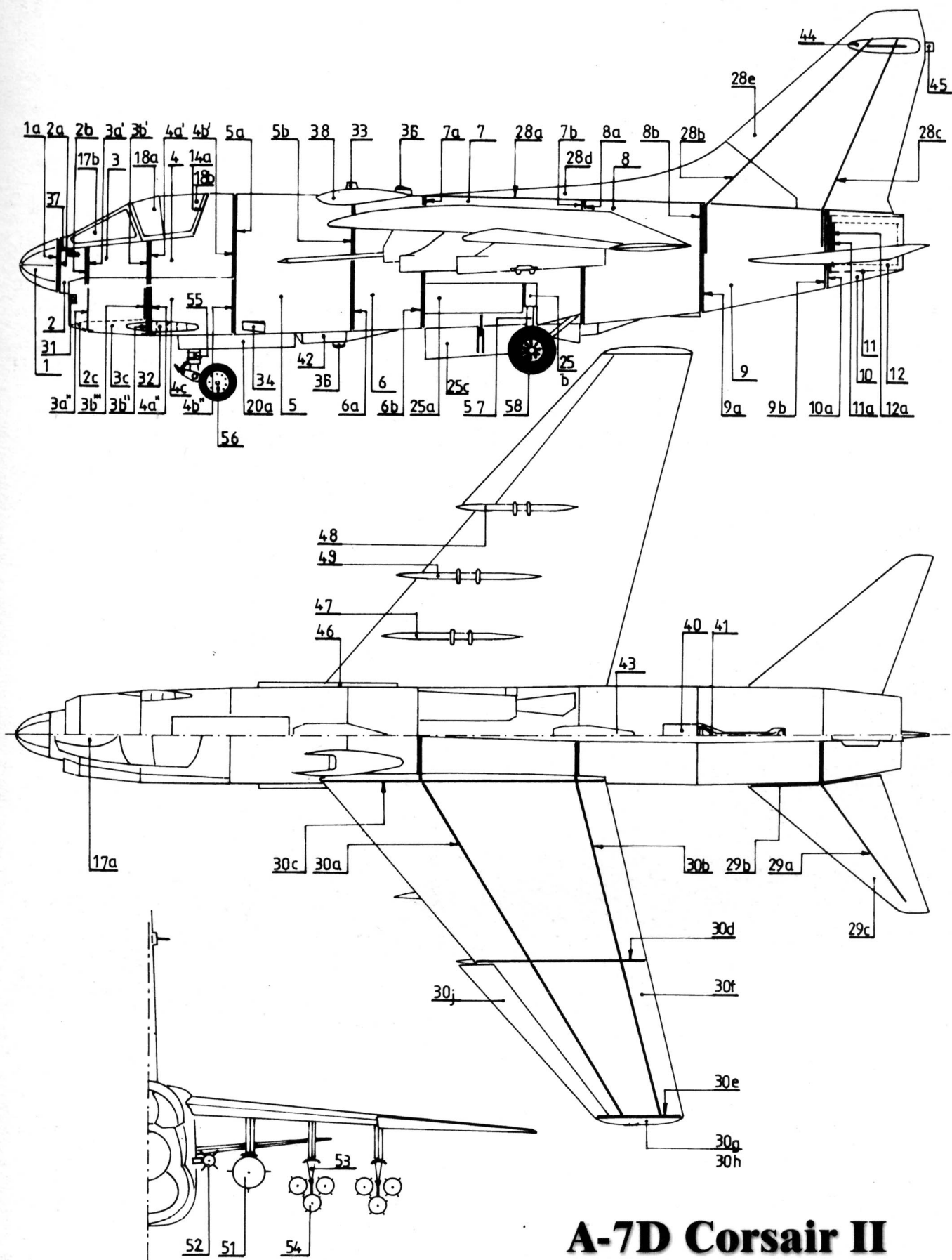
Rakiety cz. 52 przyklejamy do cz. 46.

Cz. 53 przyklejamy do cz. 48 i 49. Do cz. 53 przyklejamy po 6 szt. bomb cz. 54.

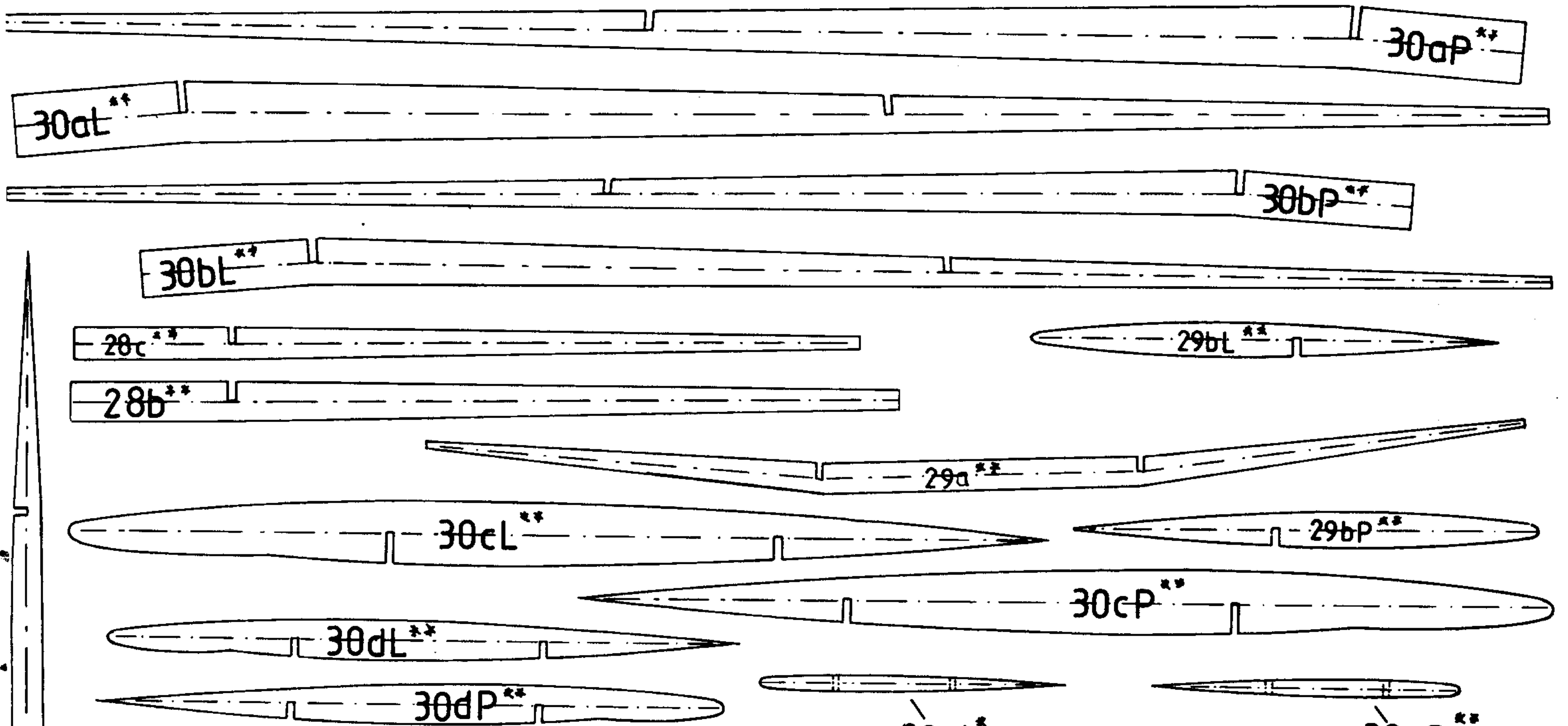
Z cz. 55a+55o wykonujemy goleń przedniego podwozia.

Z cz. 56a+56e wykonujemy koła przedniego podwozia. Analogicznie z cz. 57 i 58 wykonujemy podwozie główne. Po zmontowaniu przyklejamy klapy komór podwozia cz. 20 oraz głównego cz. 25; 26; 27.

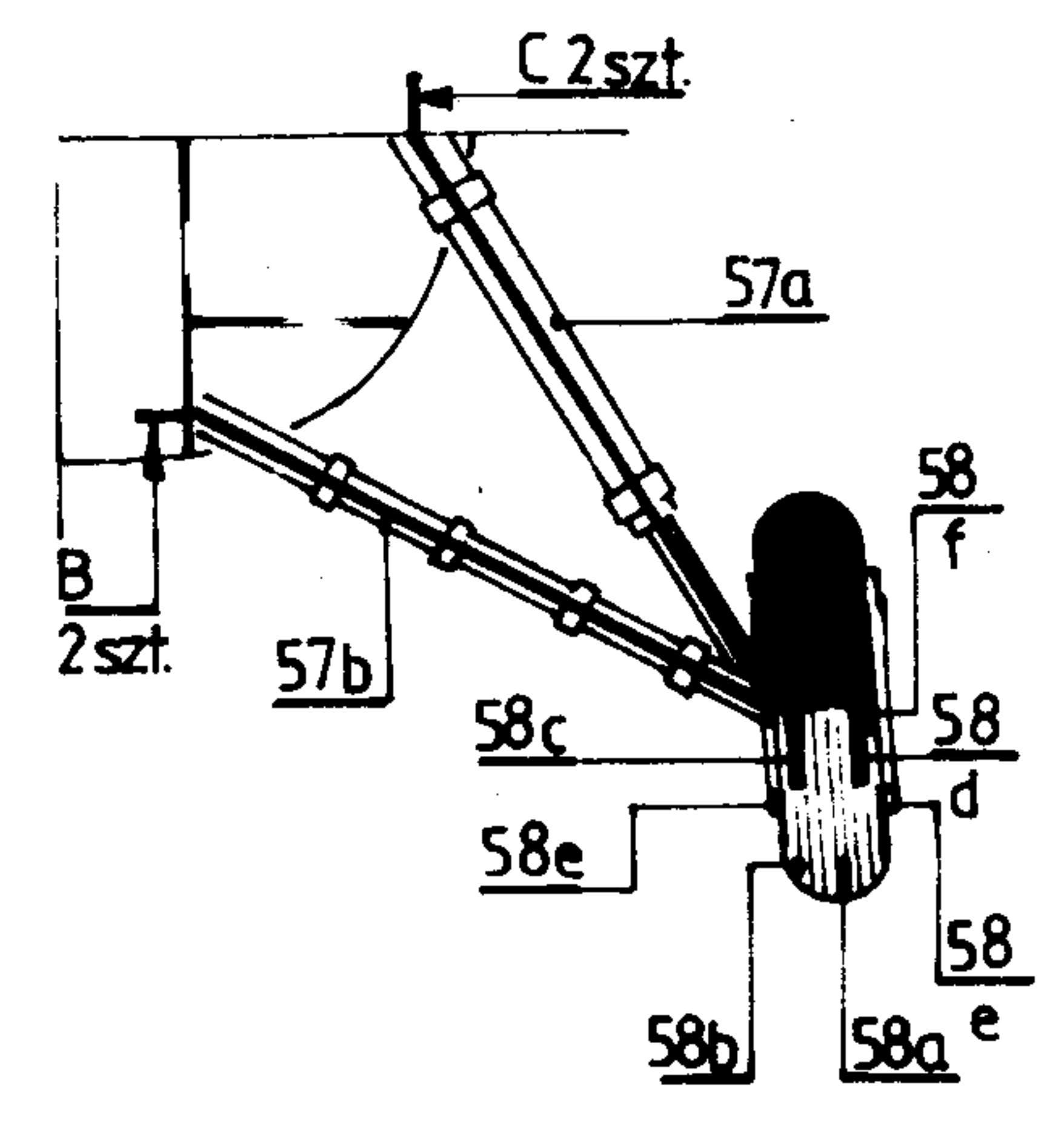
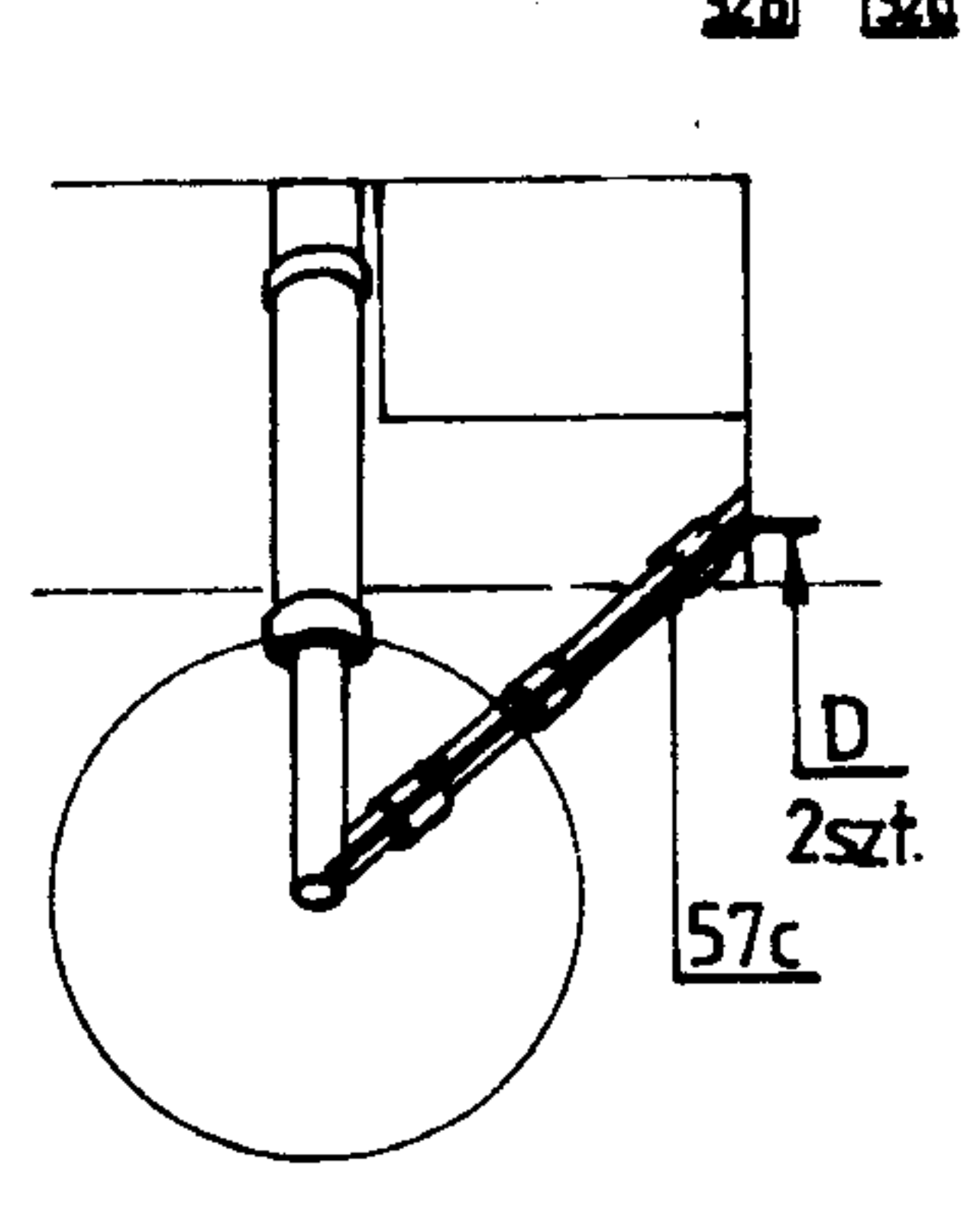
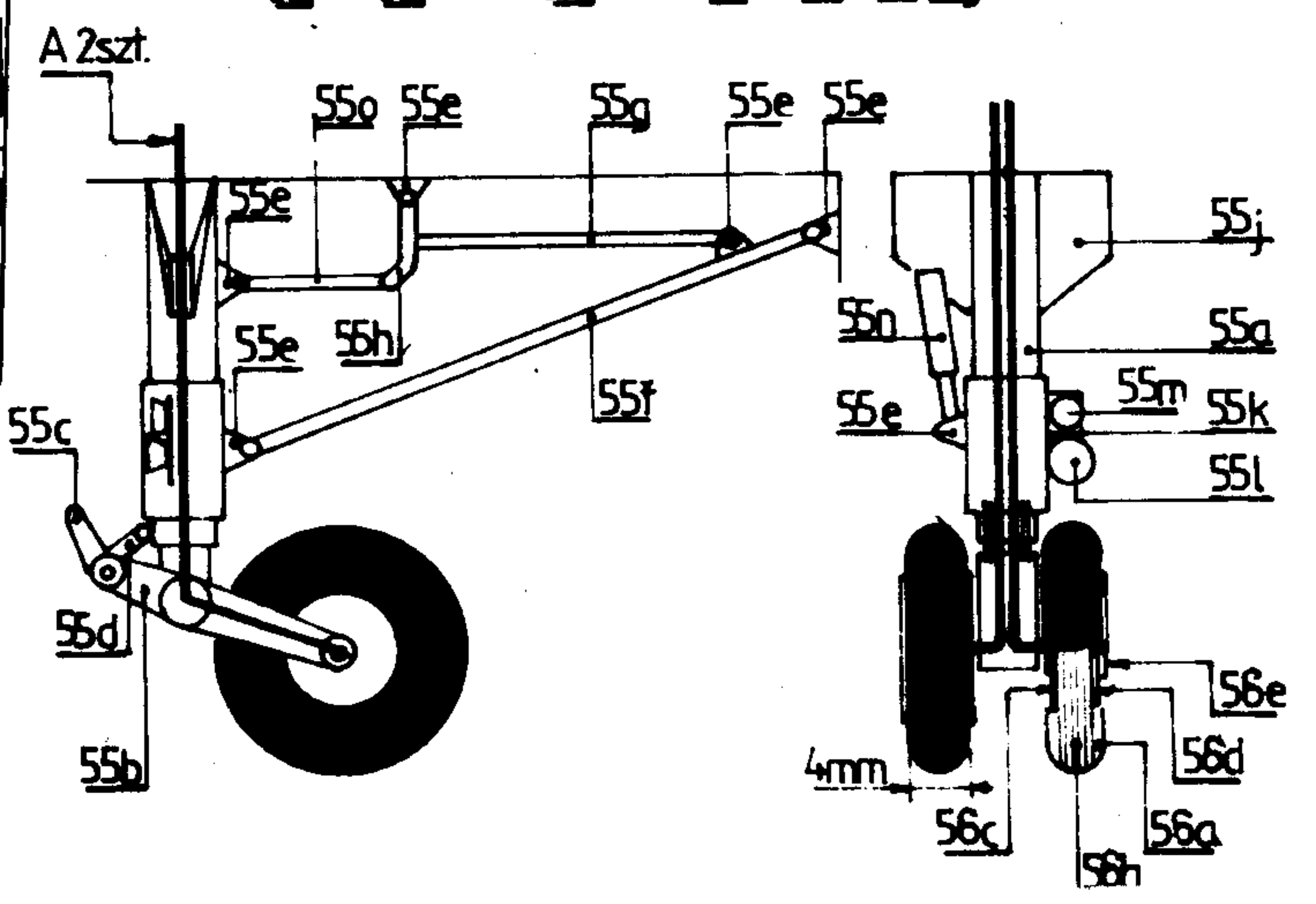
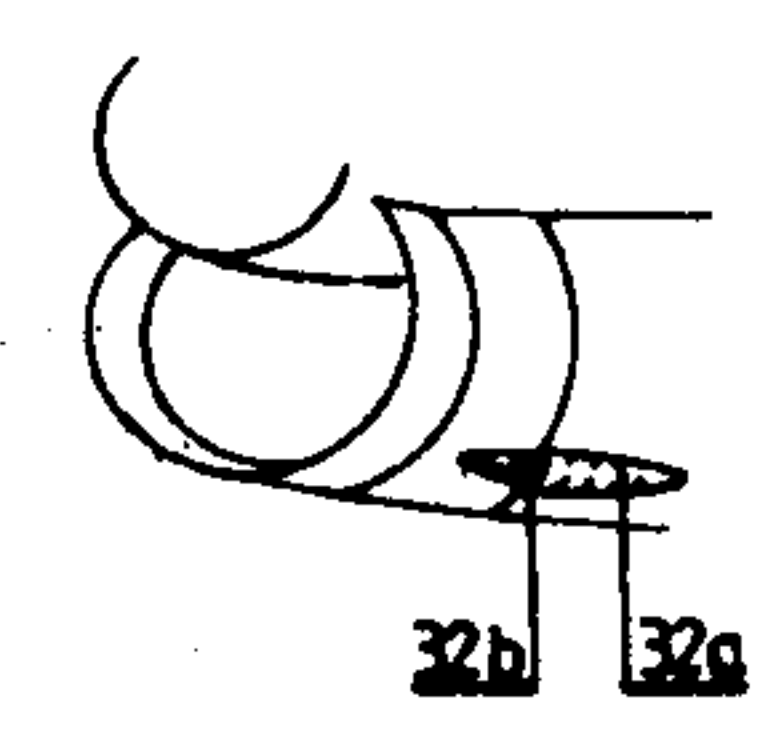
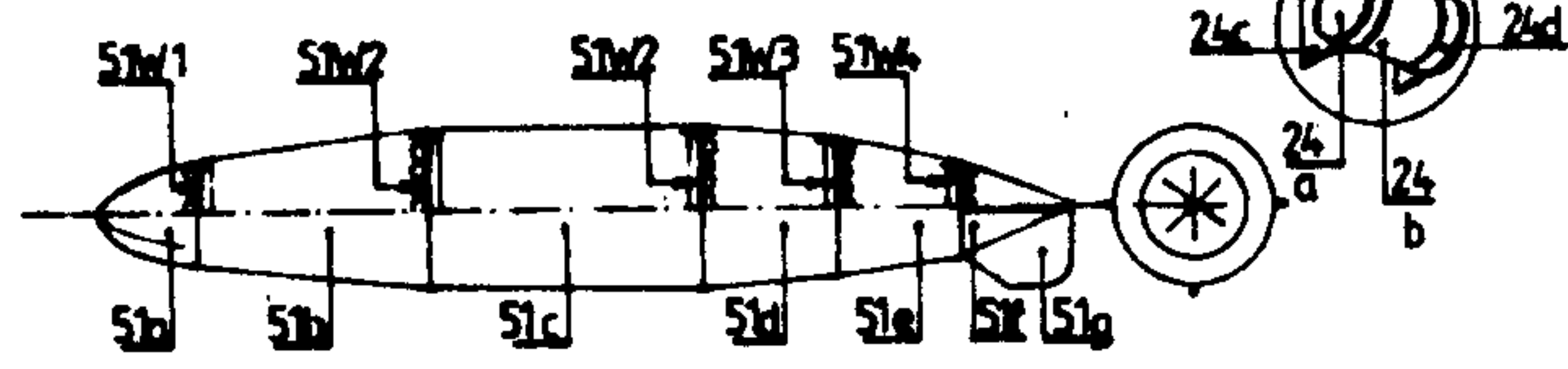
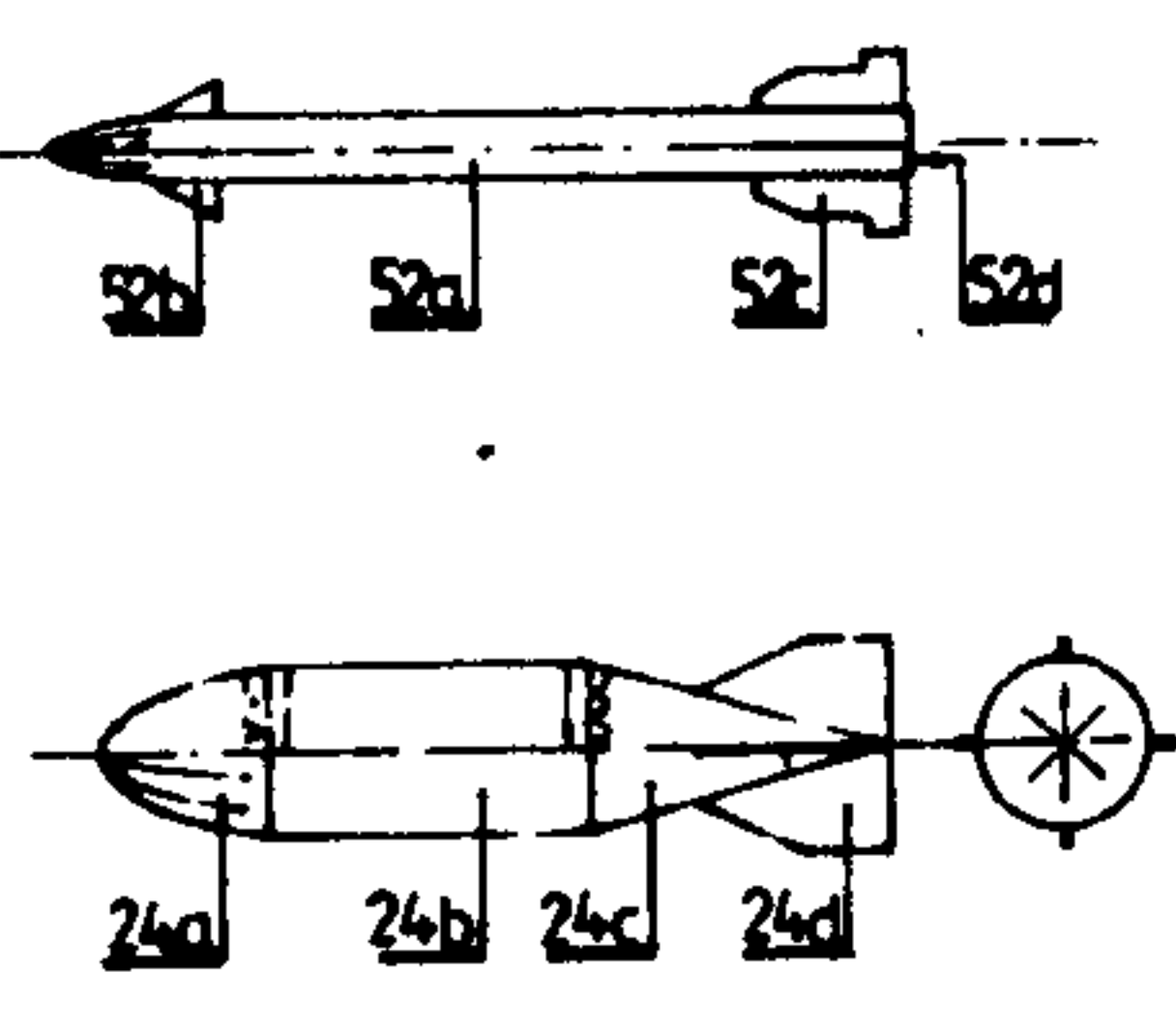
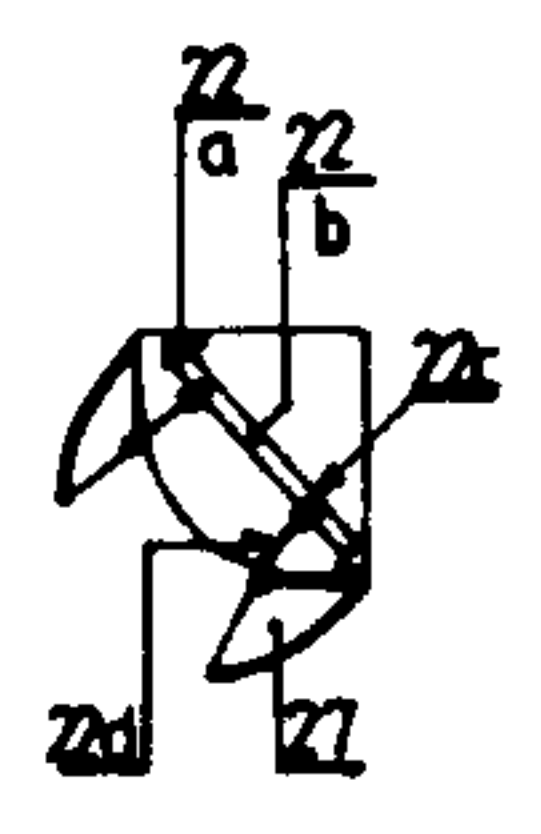
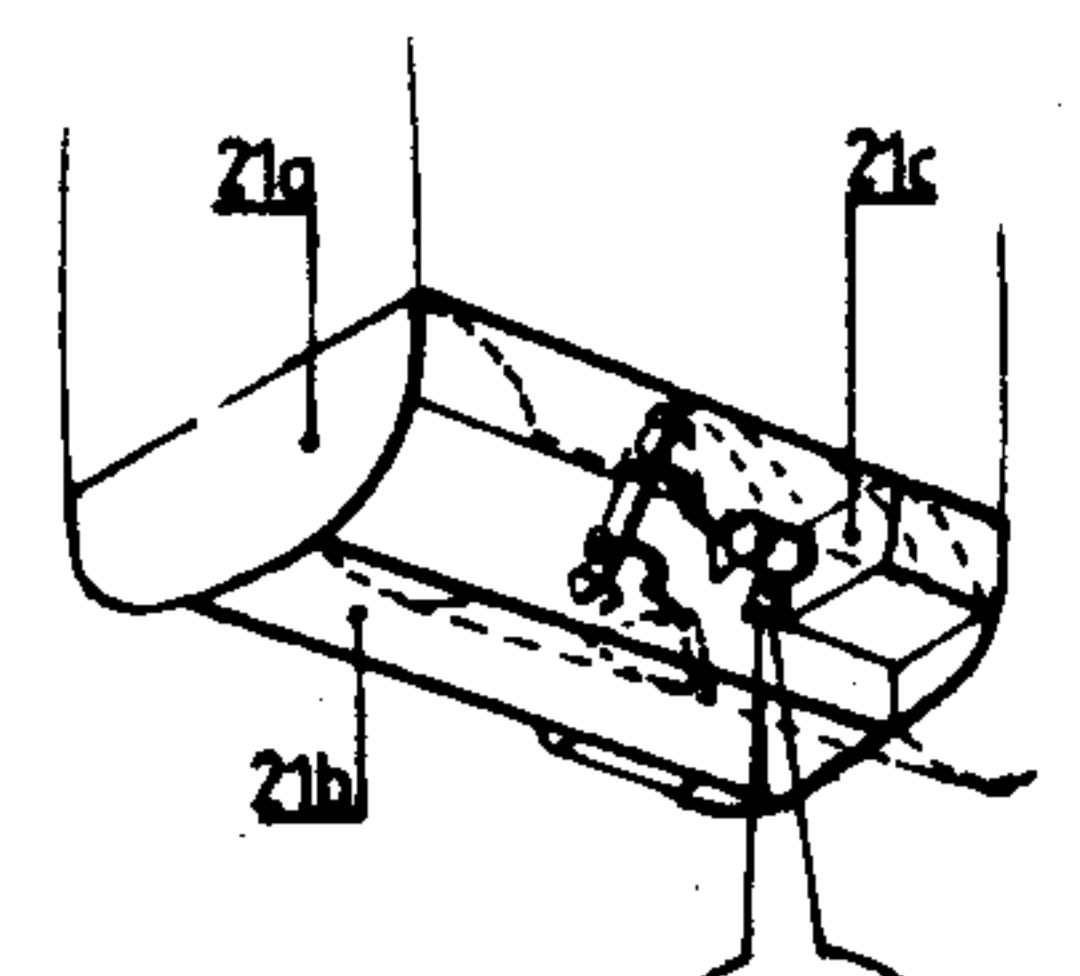
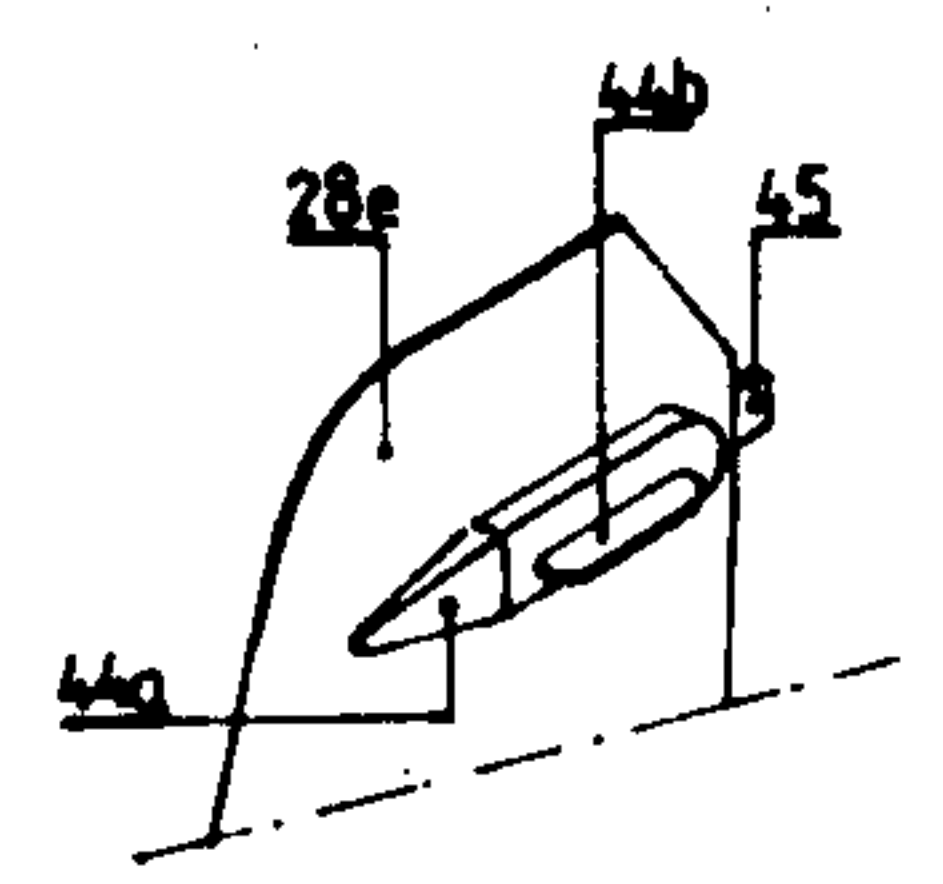
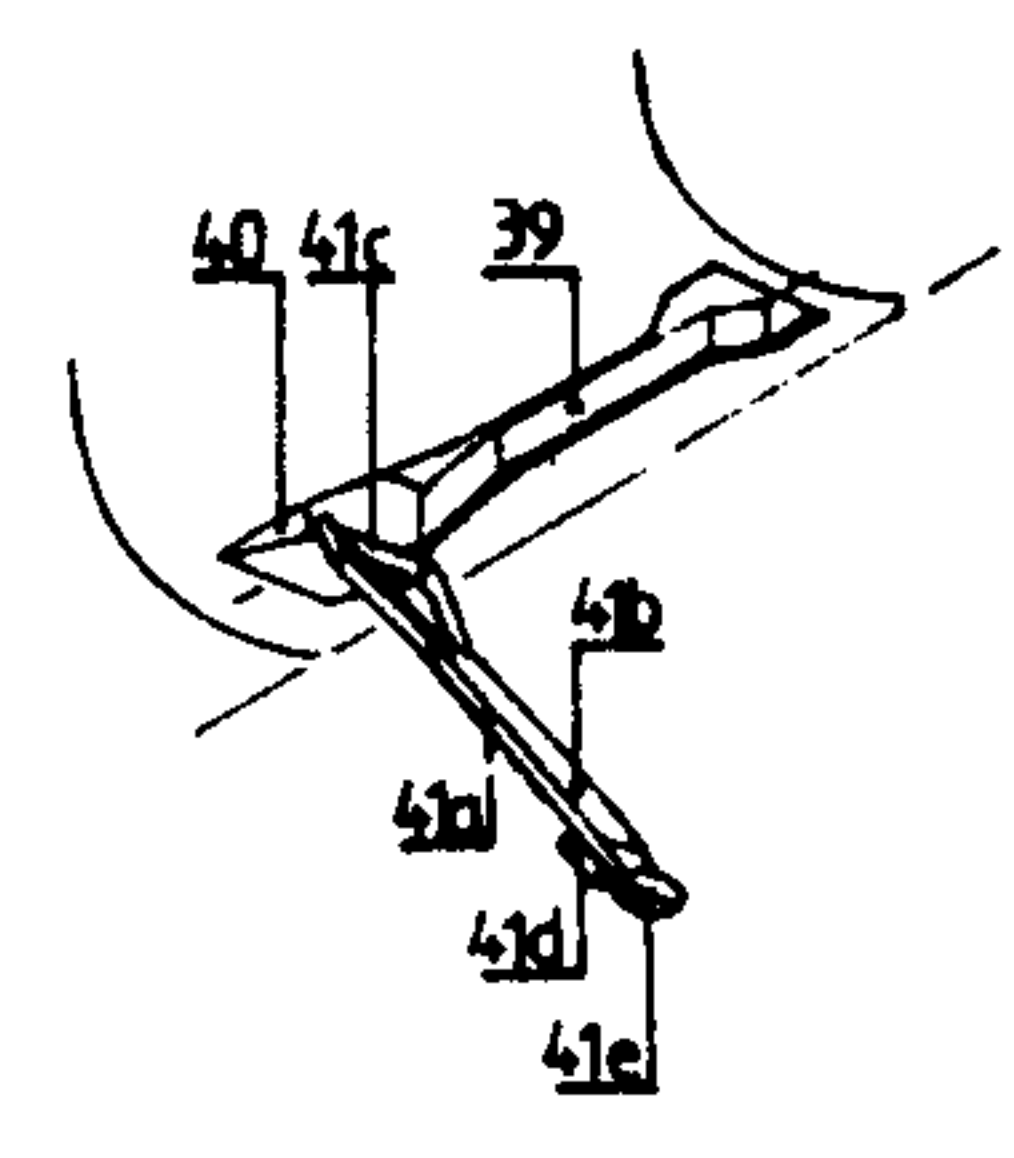
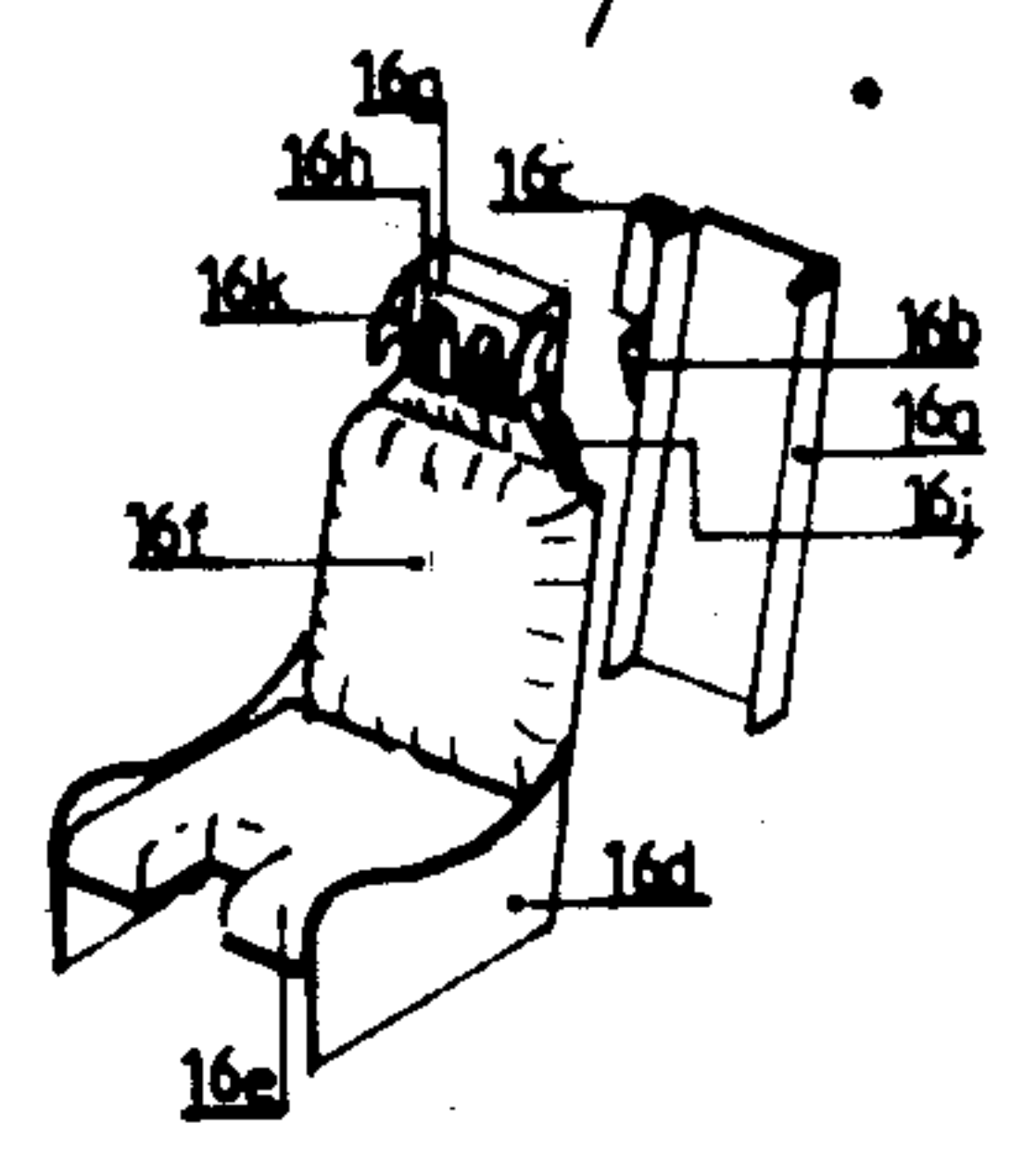
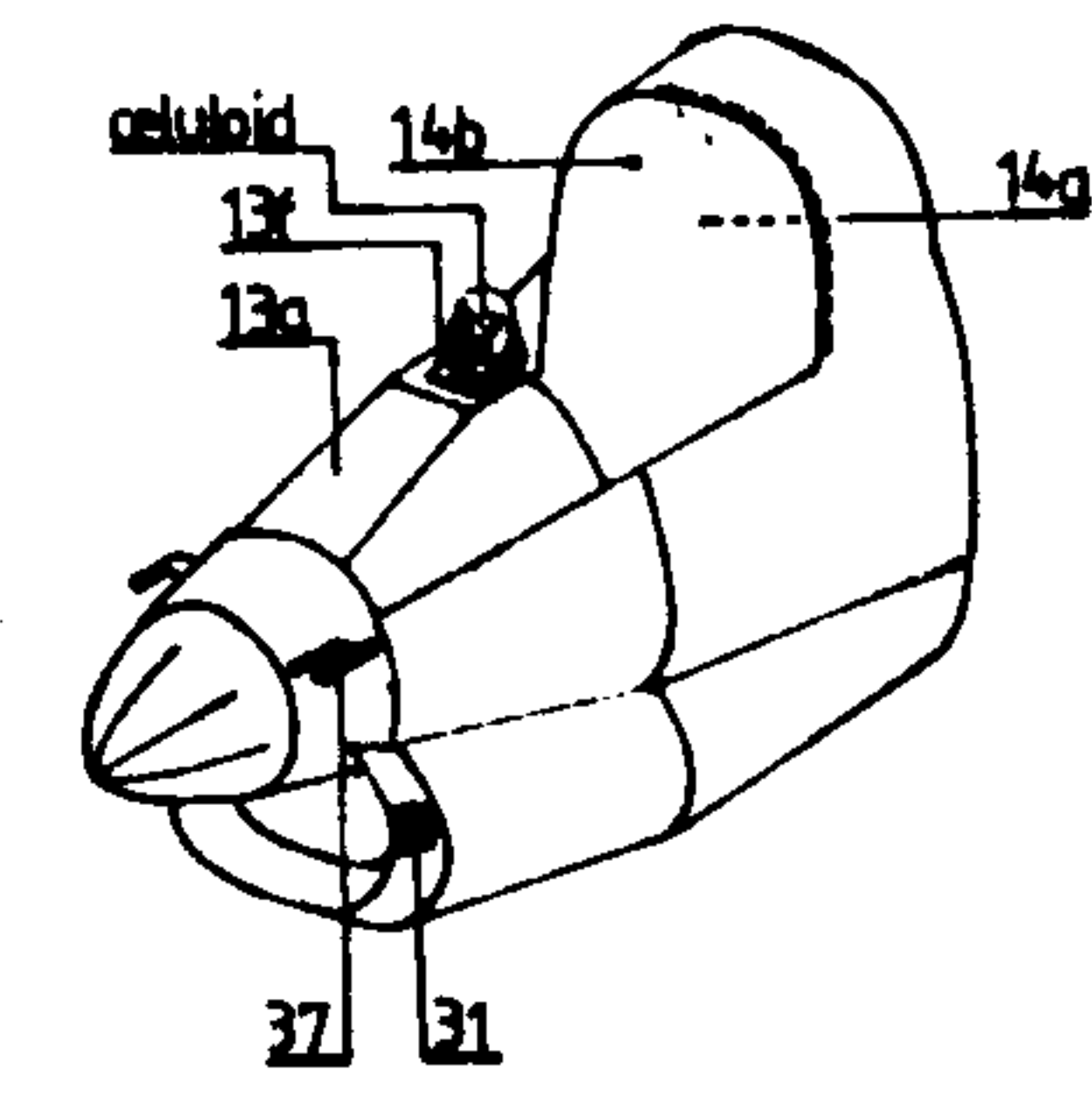
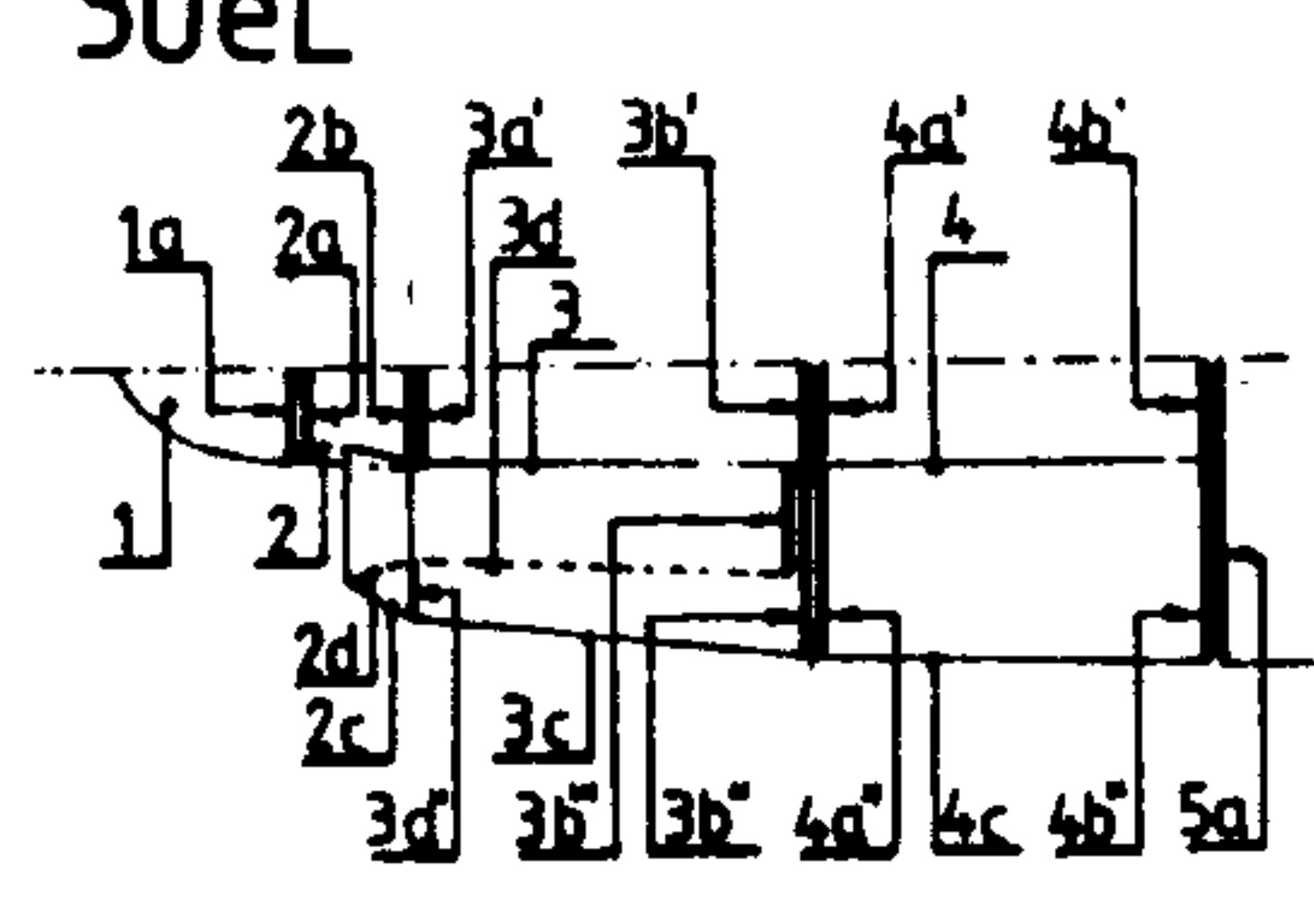
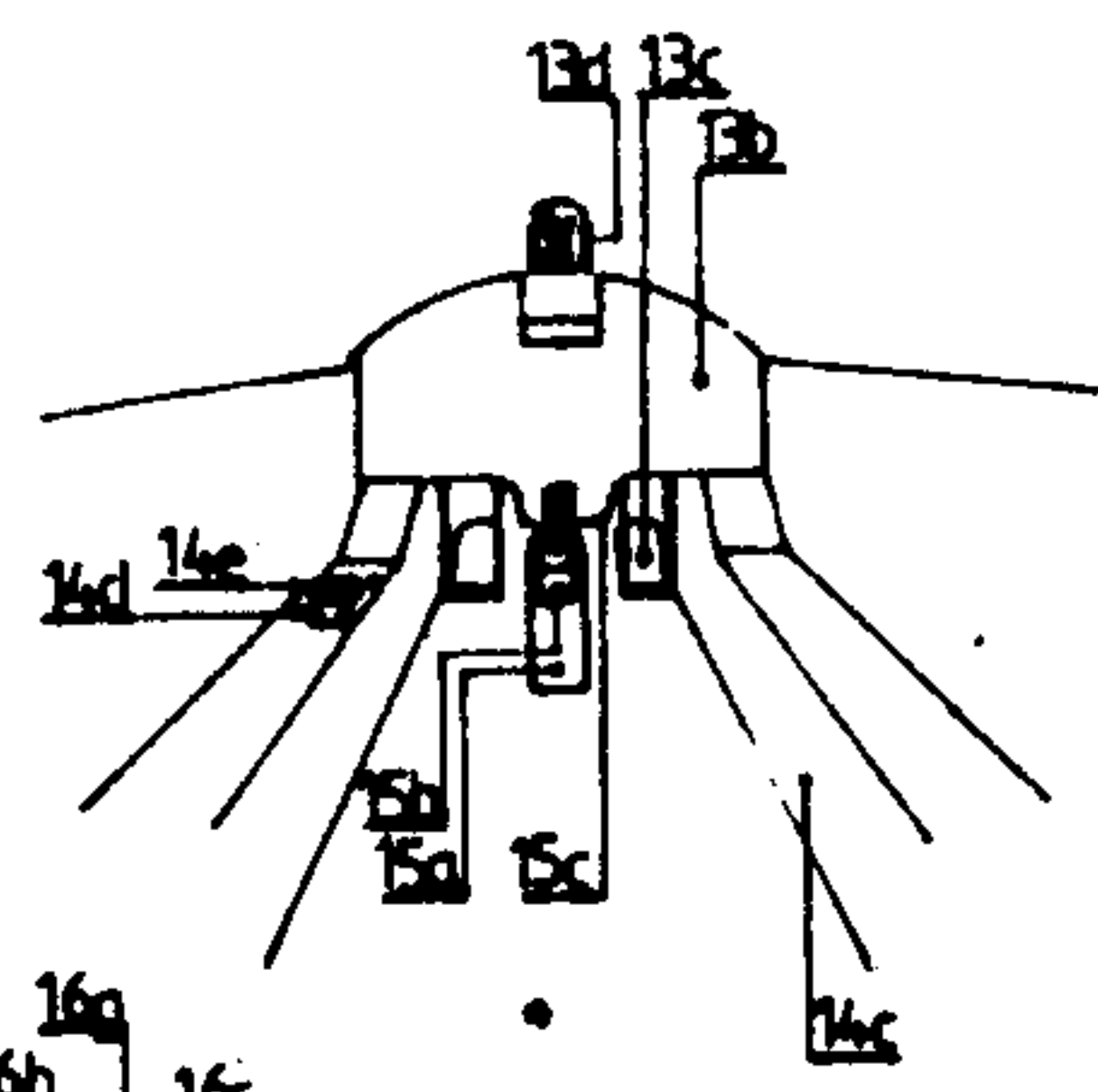
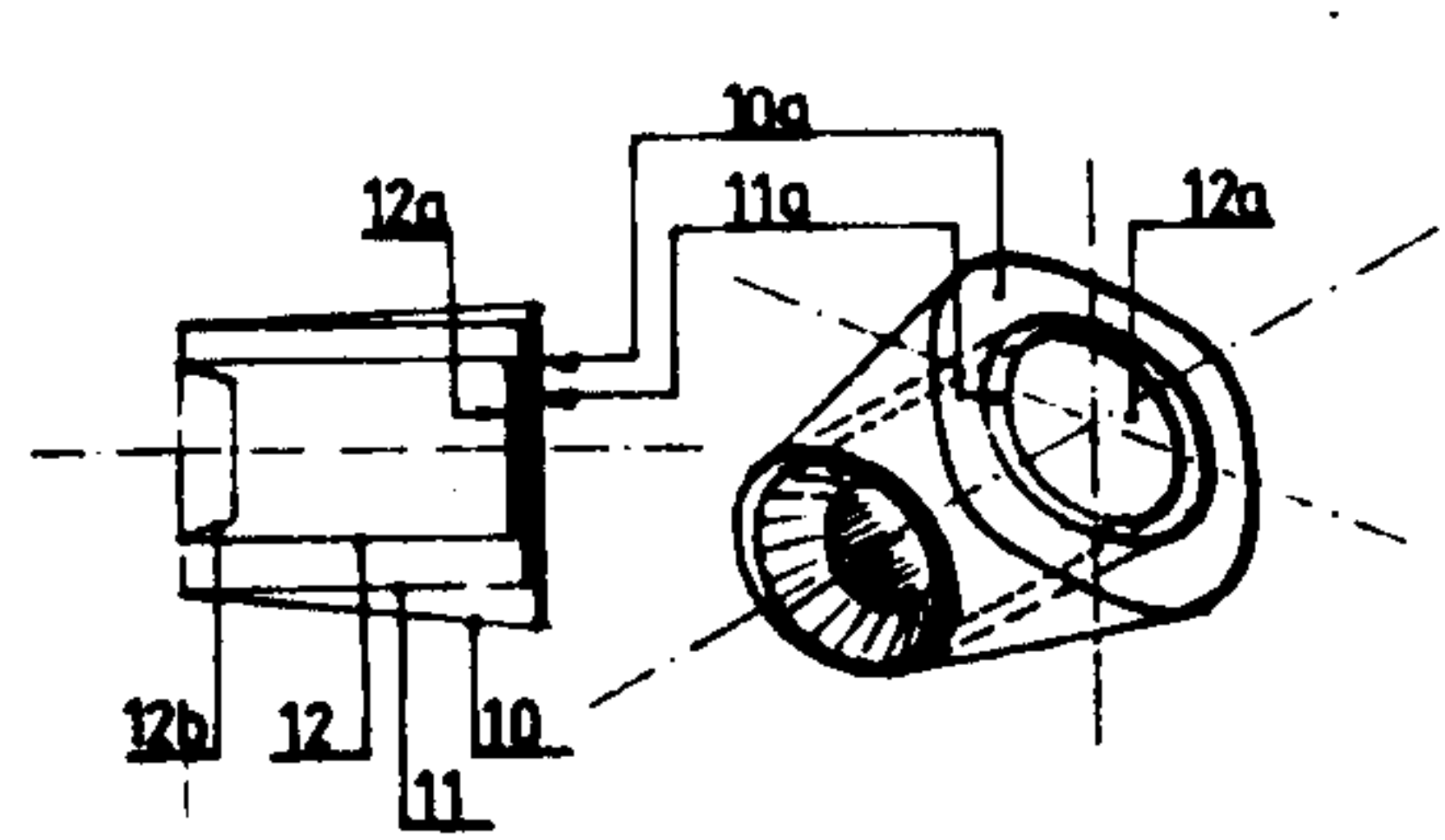
Życzymy udanej zabawy !

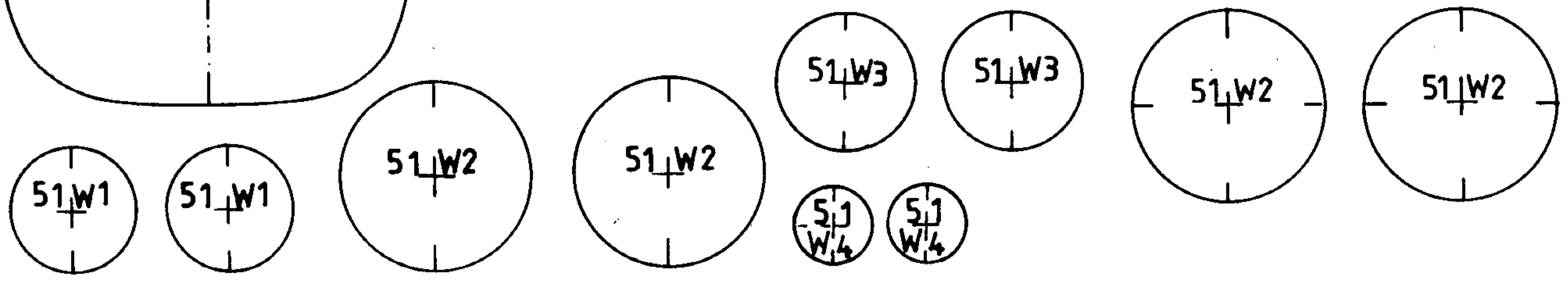
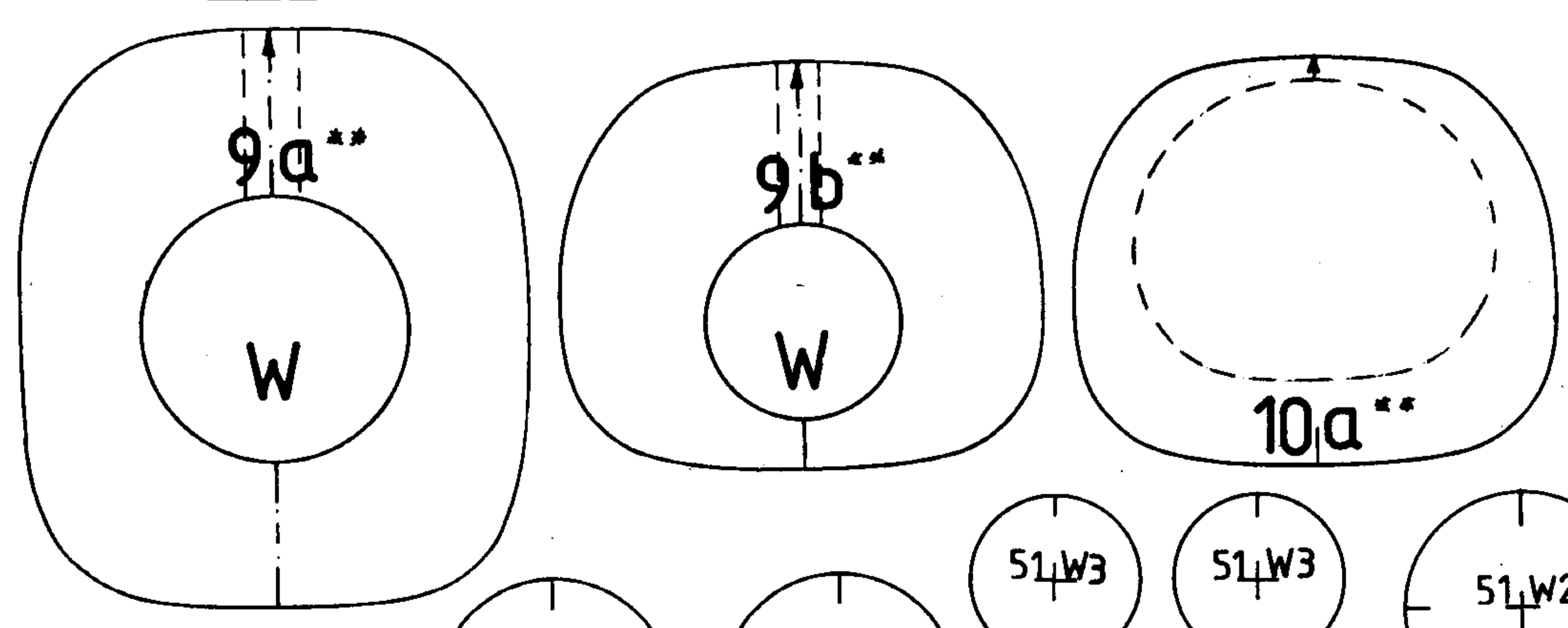
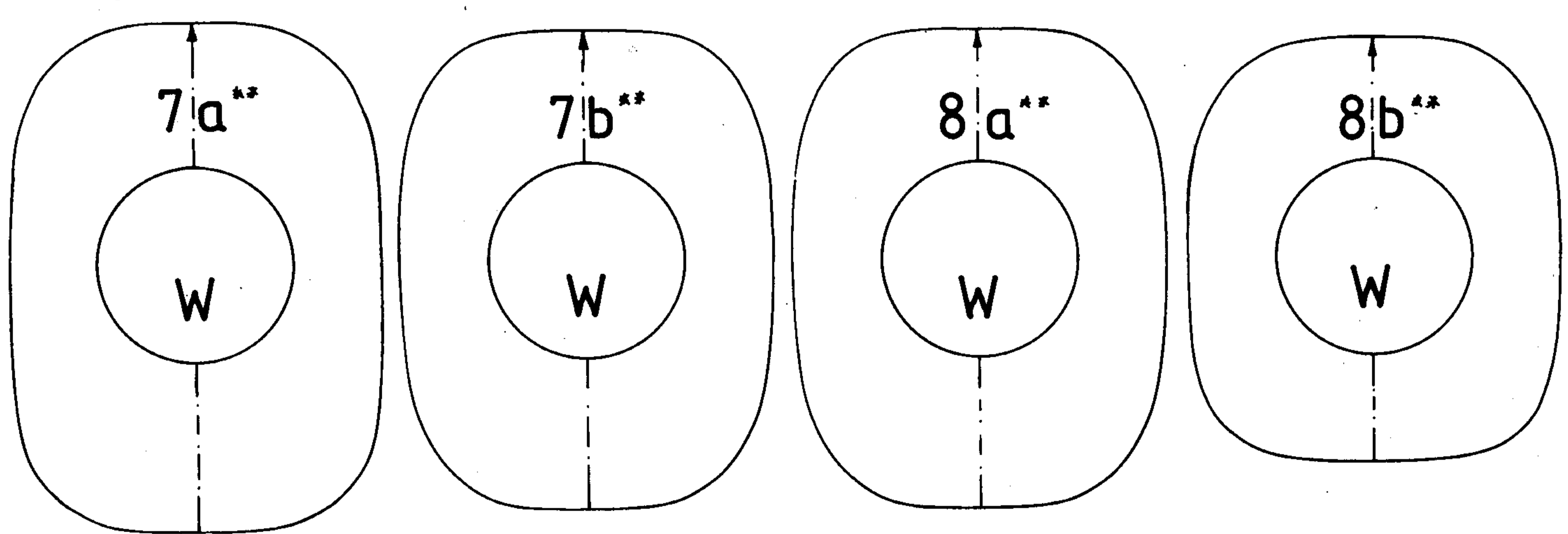
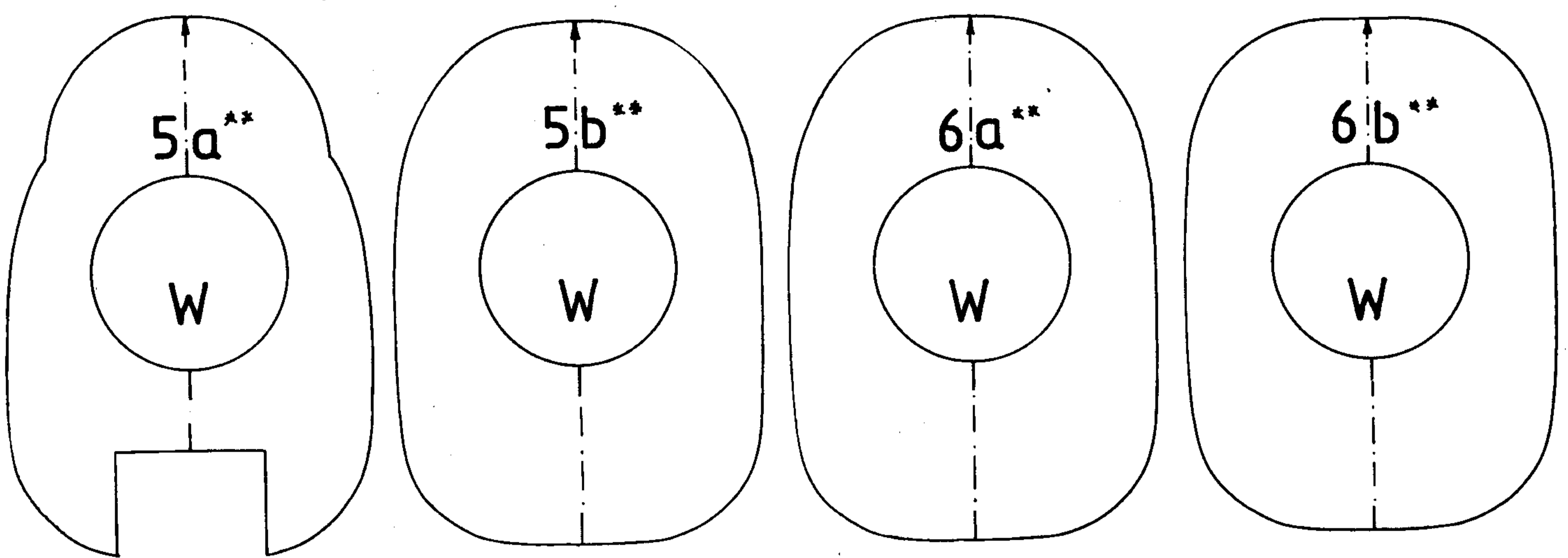
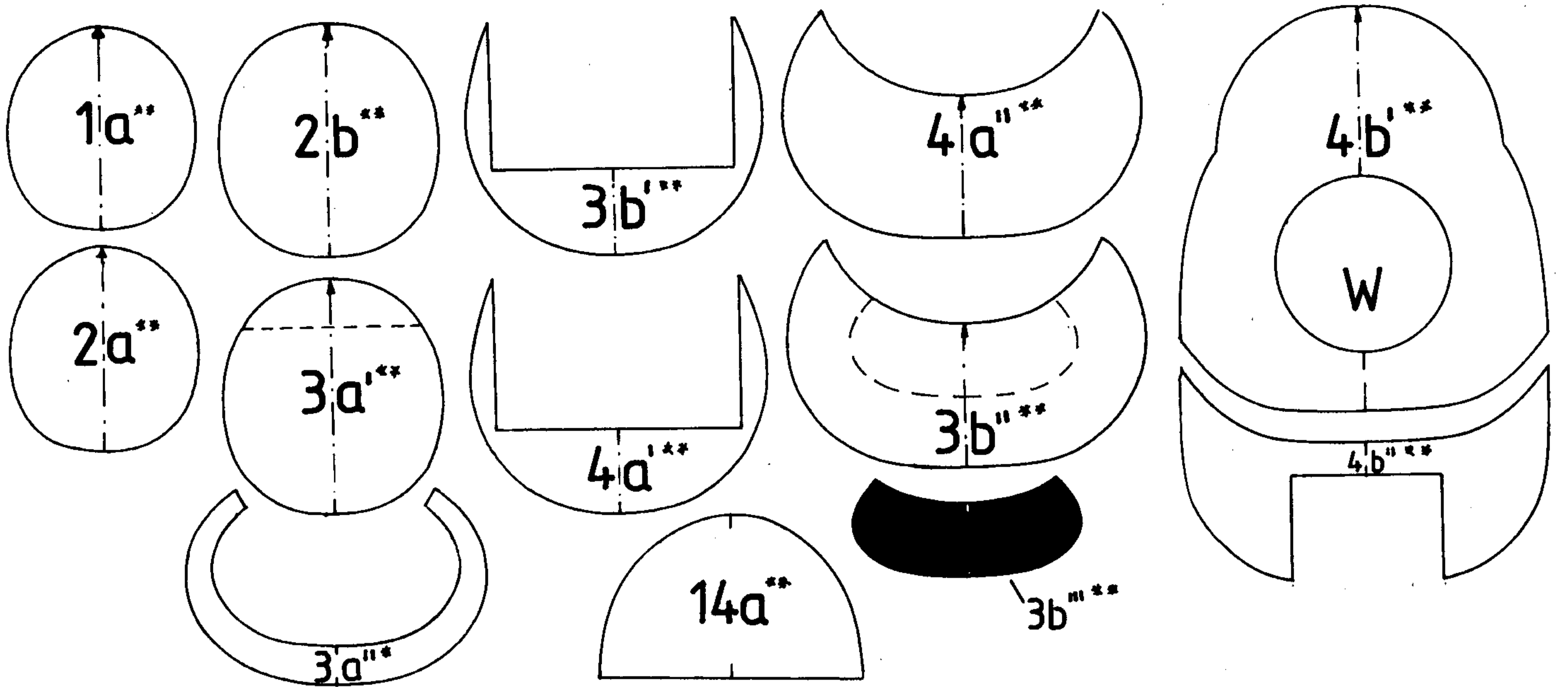


A-7D Corsair II



28a**







25aL

25cL

25bL

25dL

3c

4c

38

3d

3

2c

4

2d

8

1-9

37a

37b

10

35

36a

36b

34

36c

43

42

2

32b

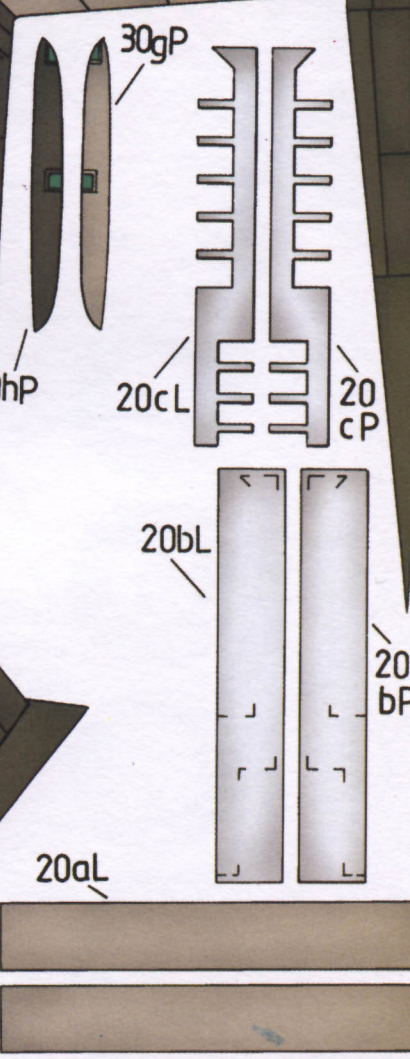
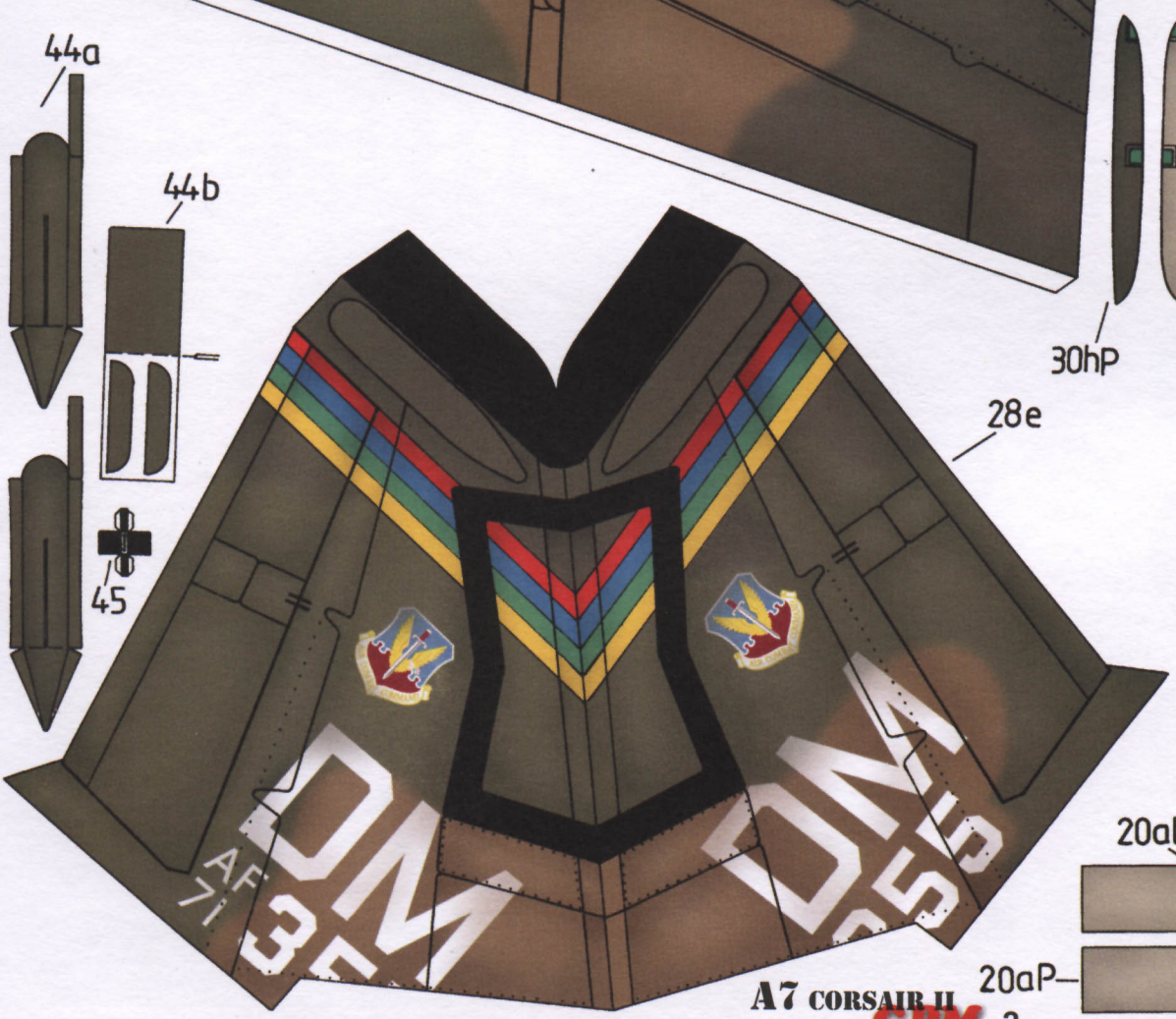
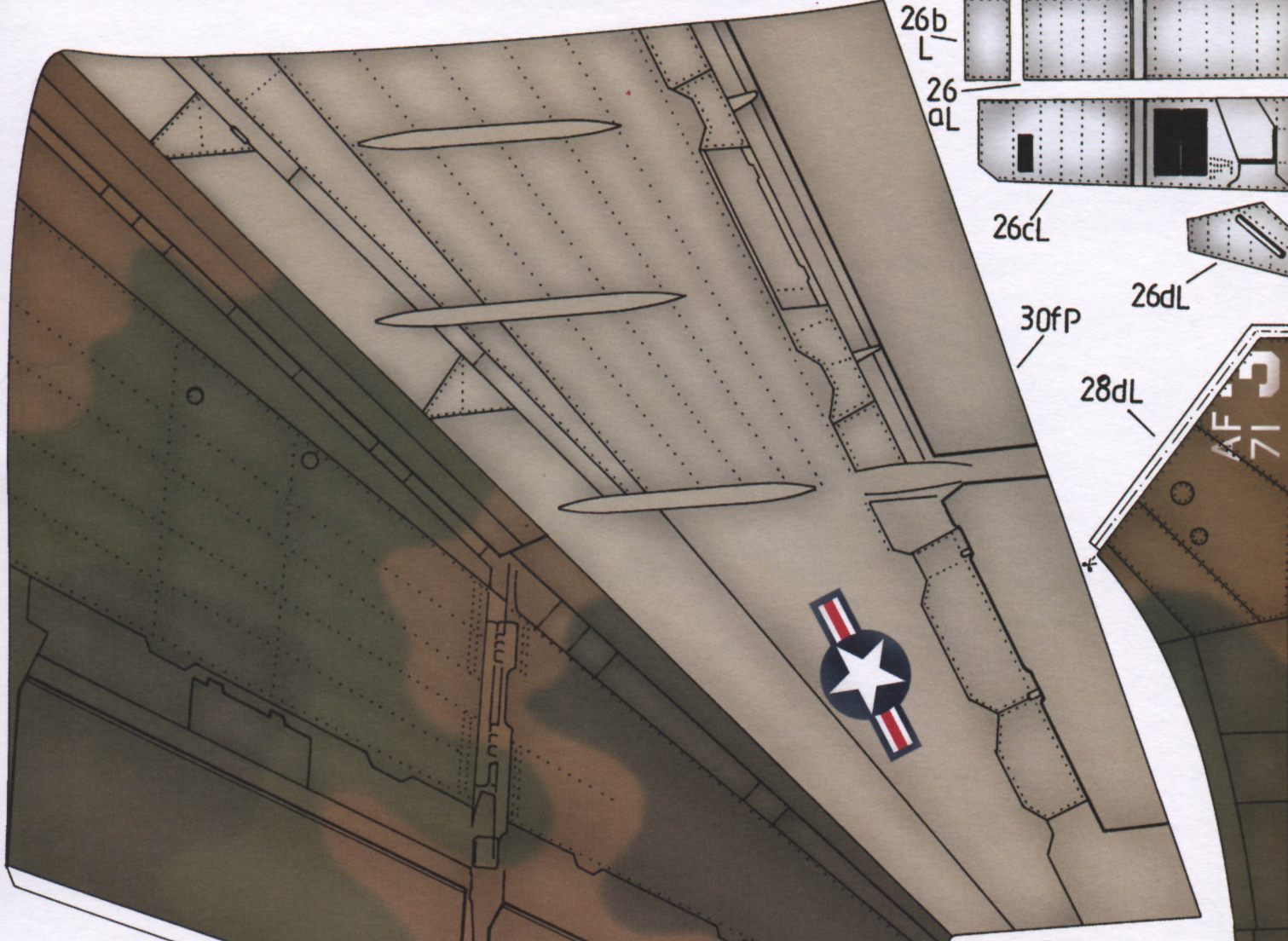
33

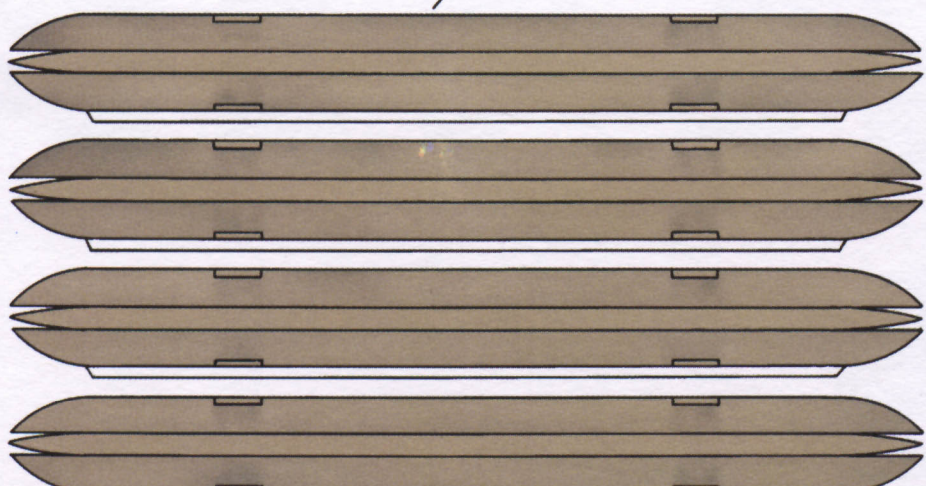
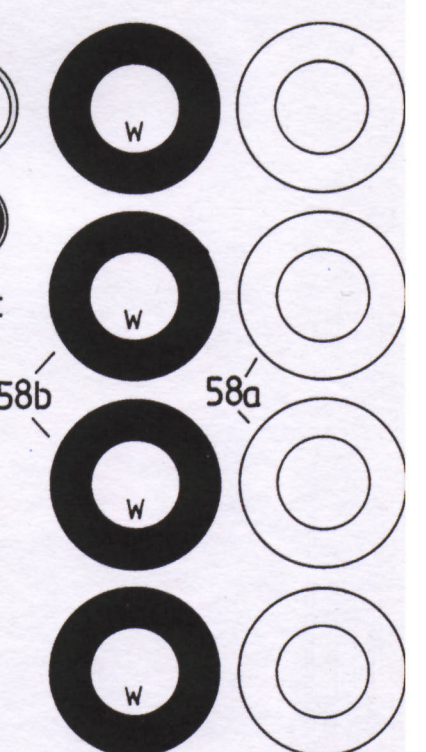
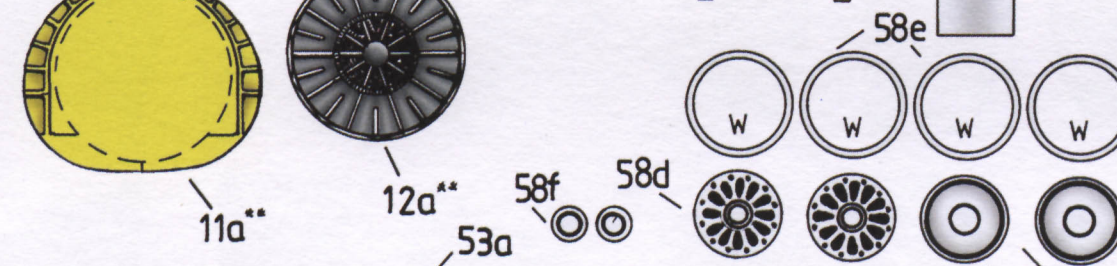
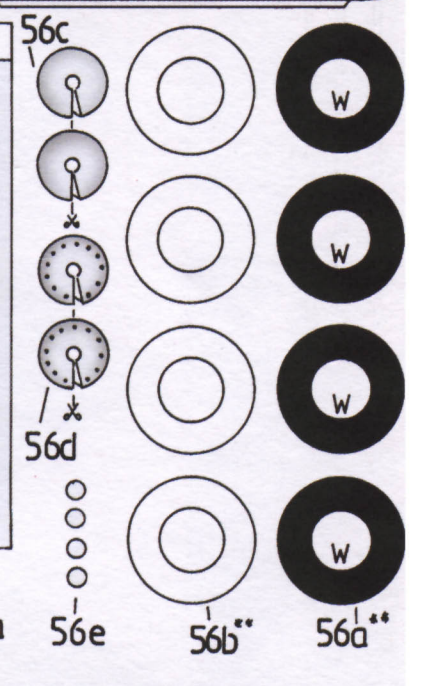
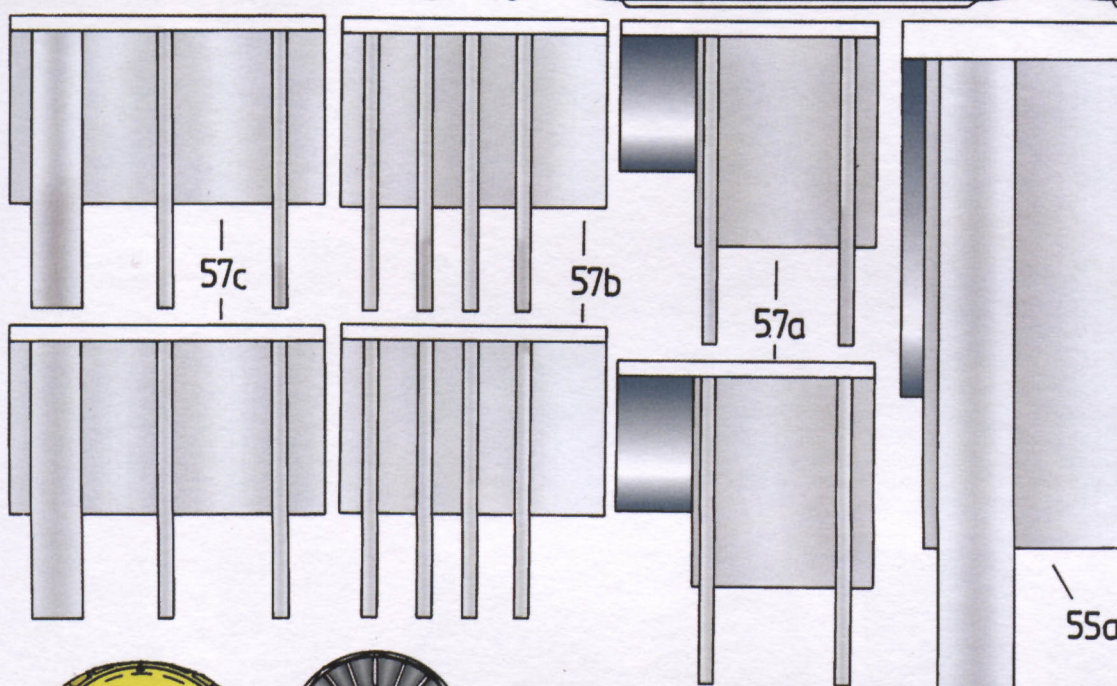
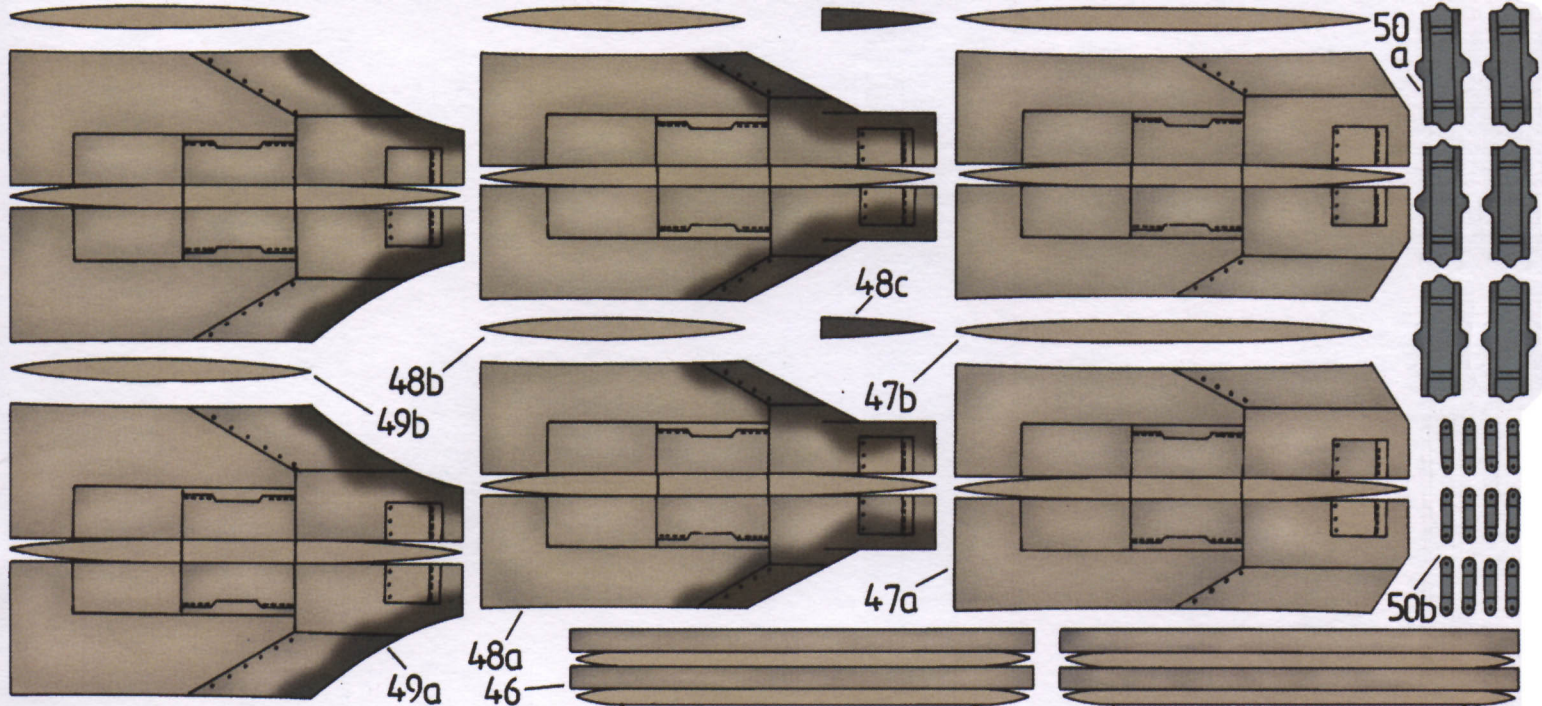
32a

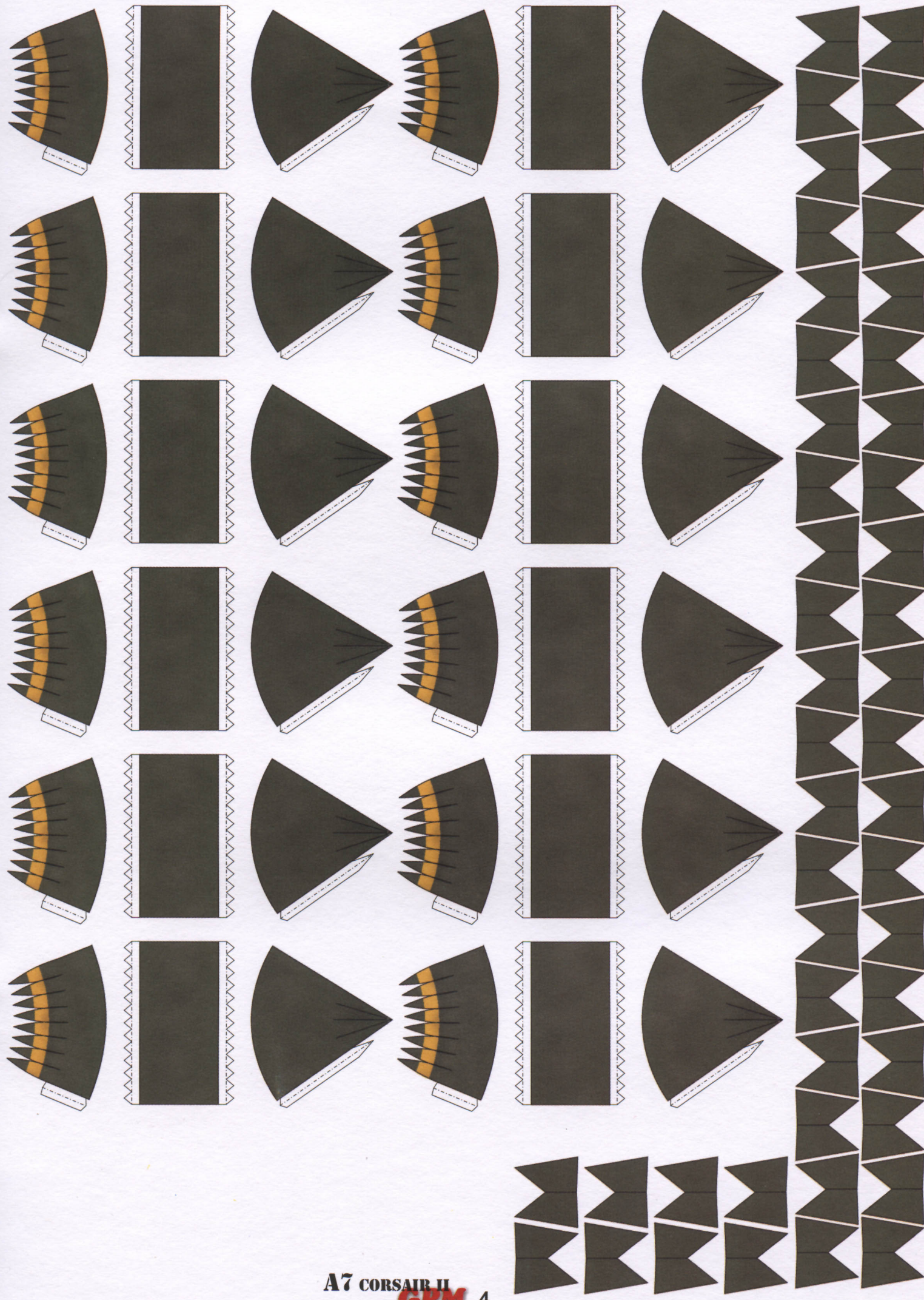
31a

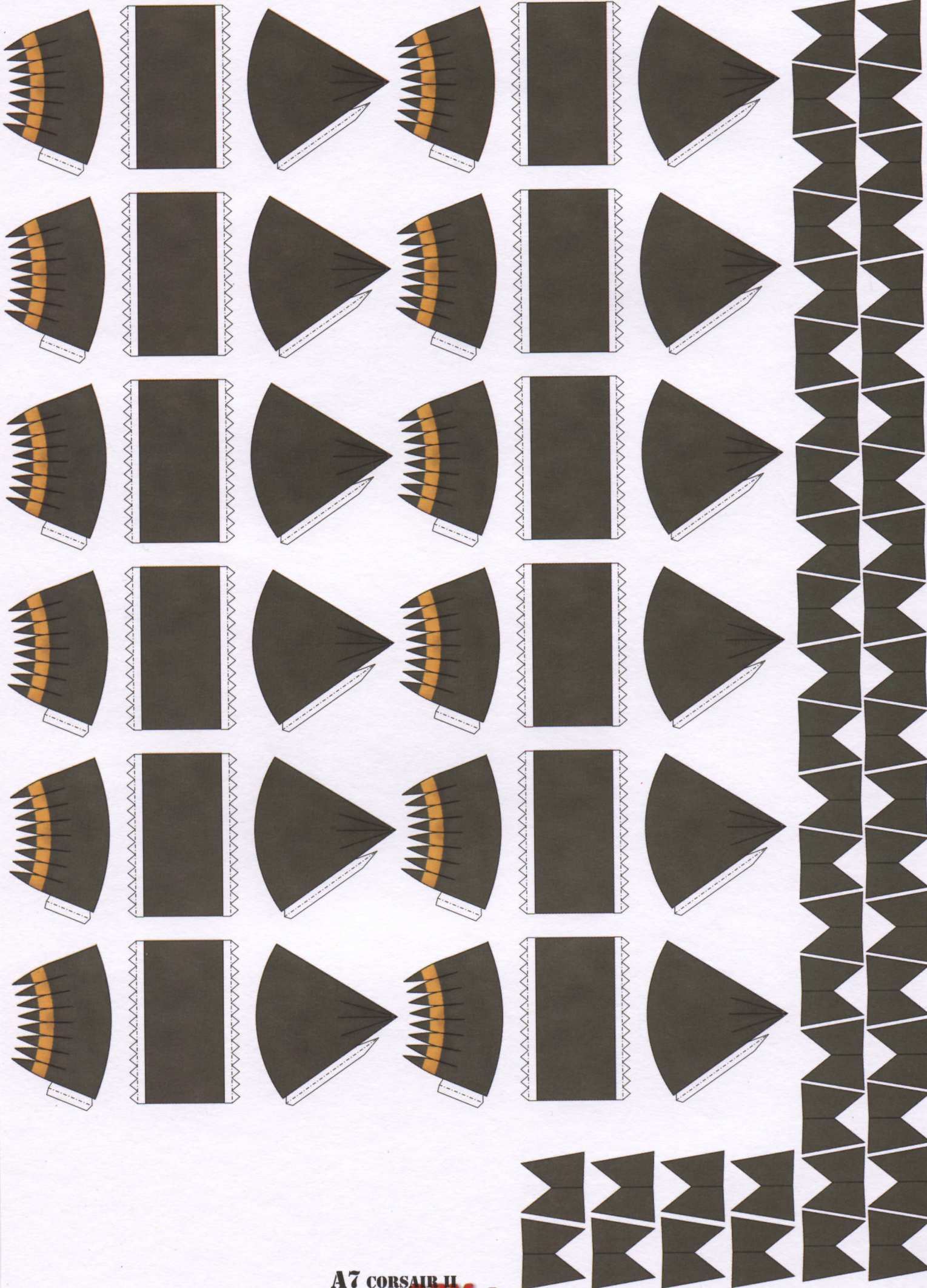
31b

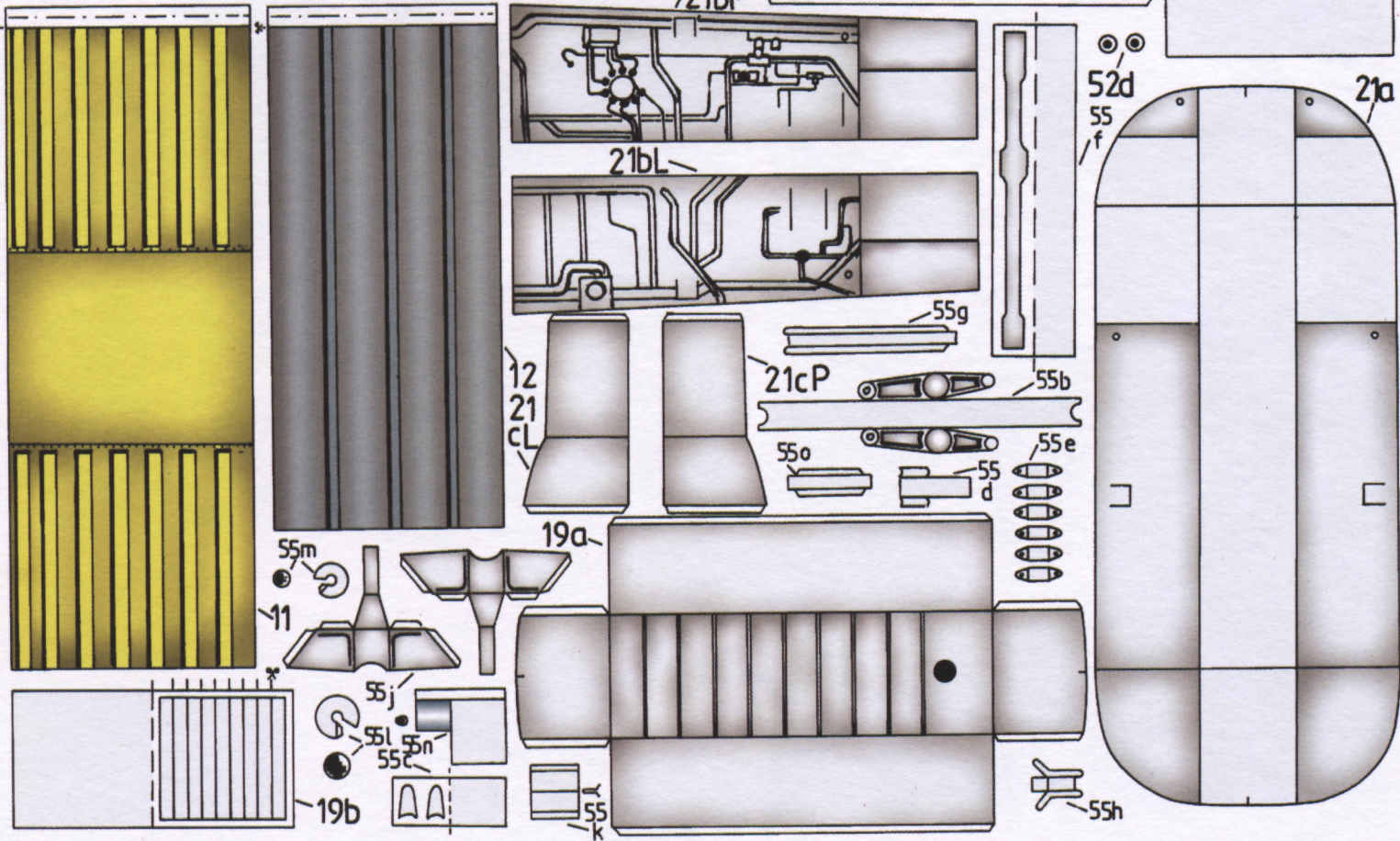
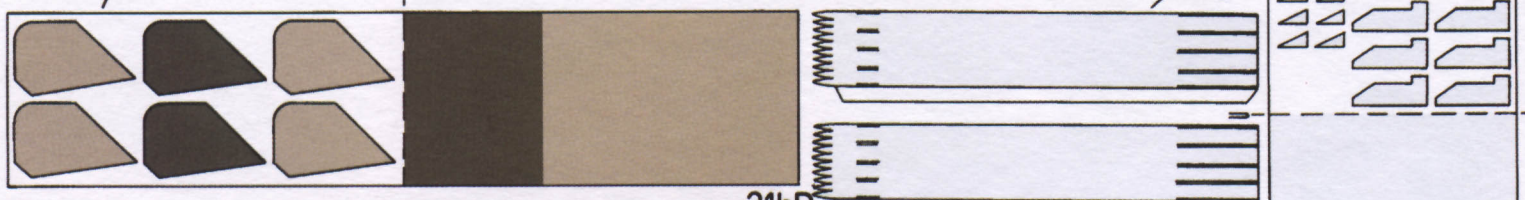
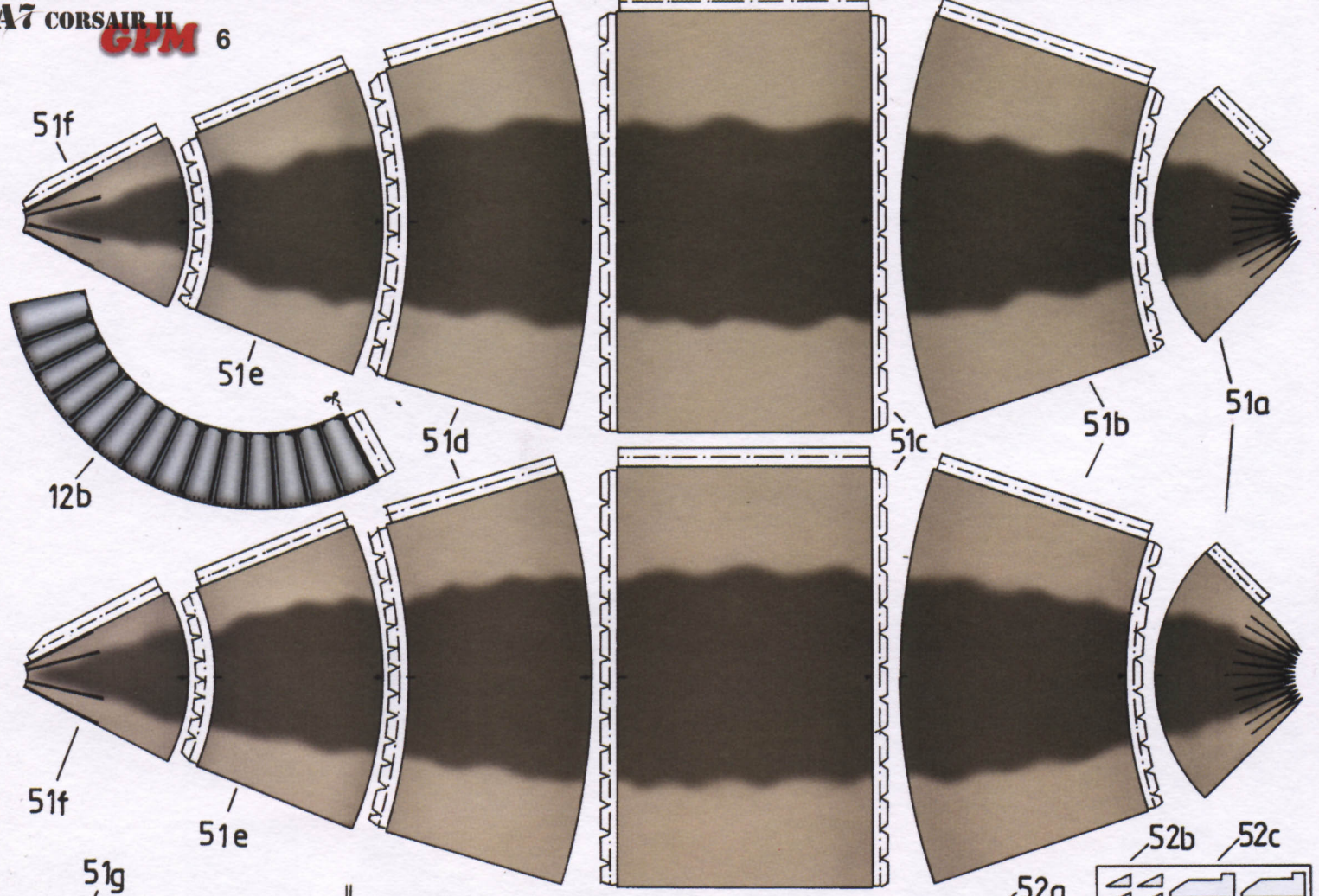
A7 CORSAIR II **GPM** 1

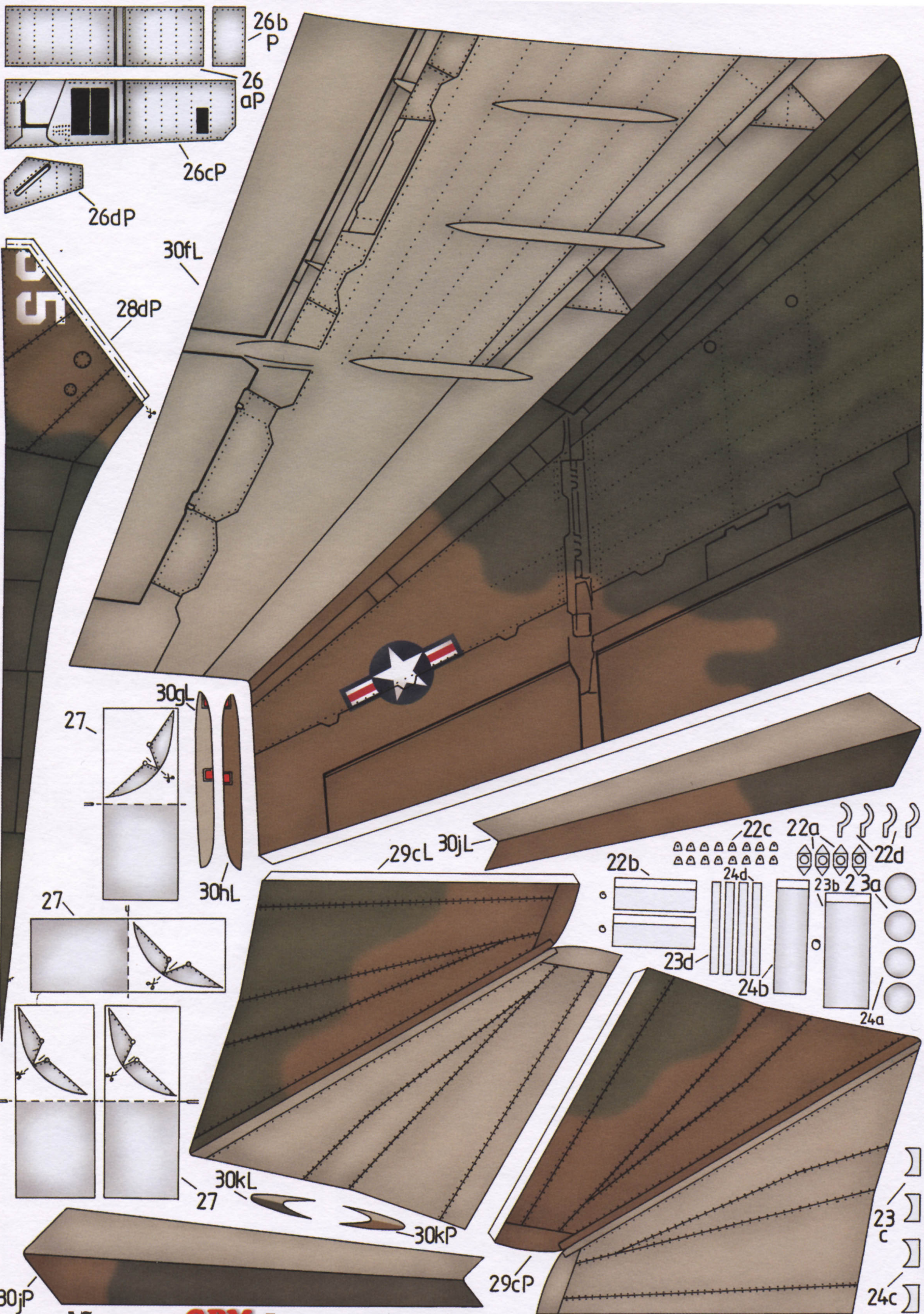












26b
P

26
aP

26cP

26dP

30fL

28dP

30gJ

27

30hL

27

30kL

27

29cL 30jL

30kP

29cP

22c

22a

22d

22b

24d

24b

24a

23d

23b

23a

23
c

24c

30jP

