

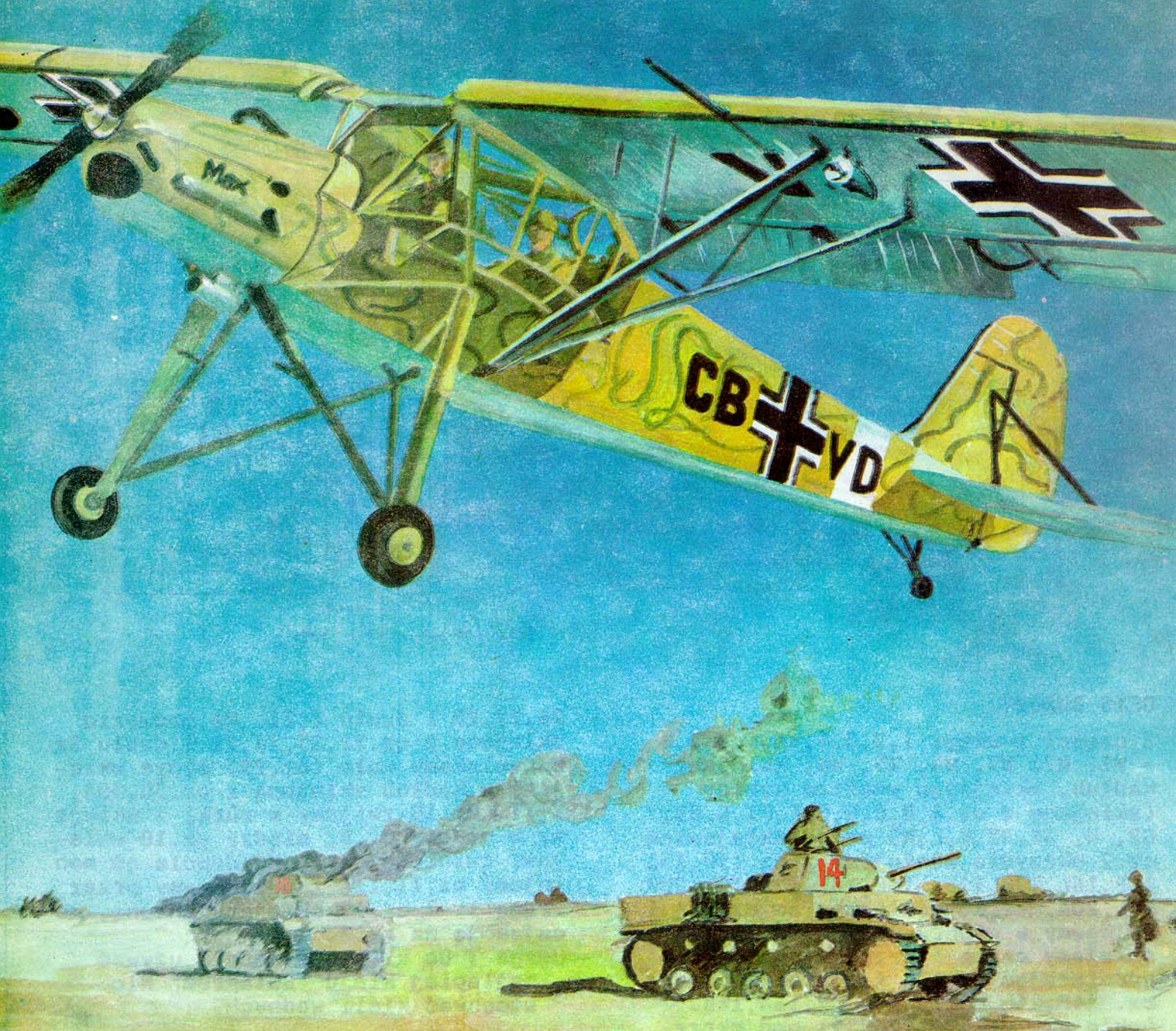
1:33 MODEL KARTONOWY

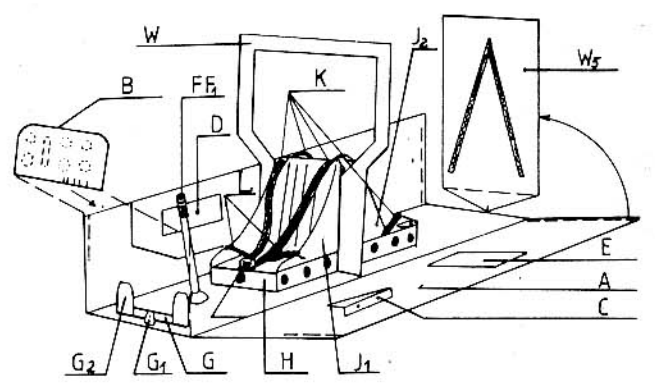
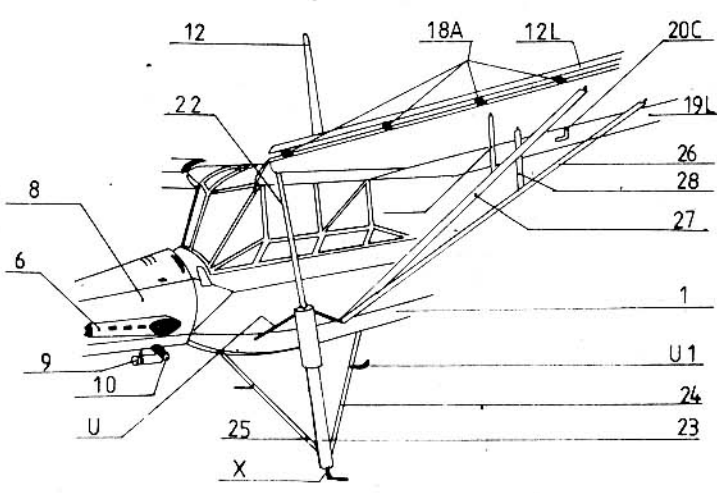
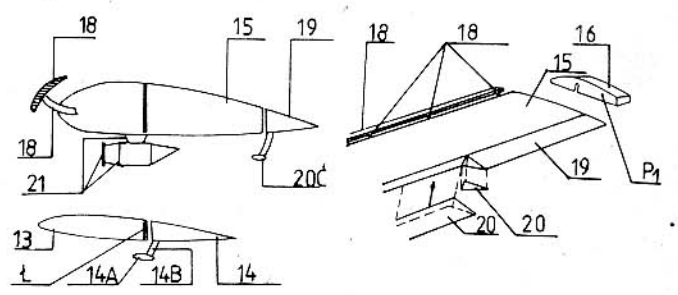
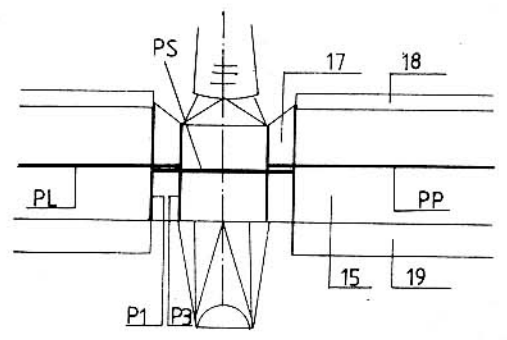
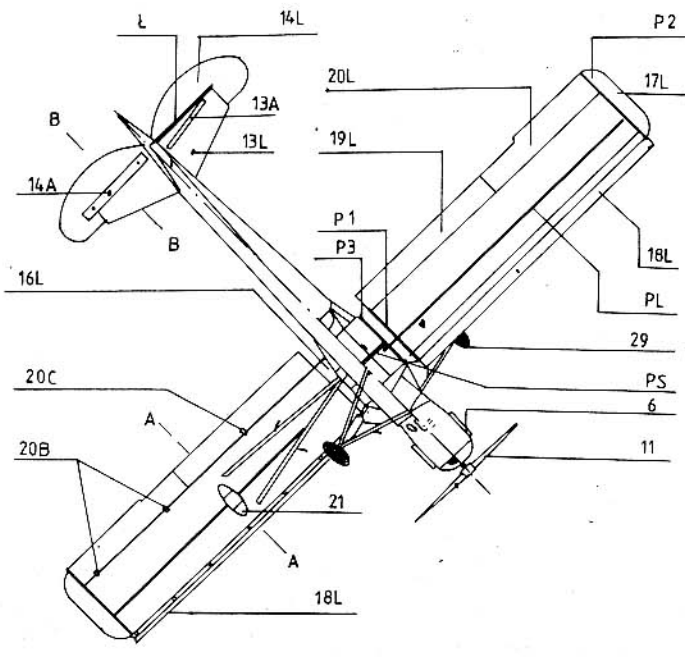
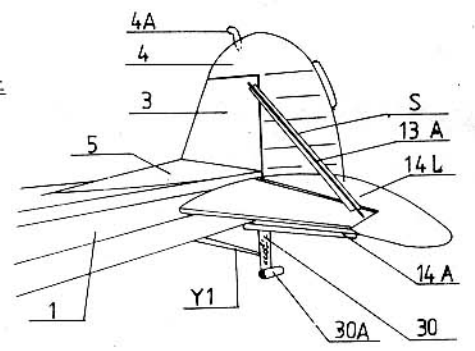
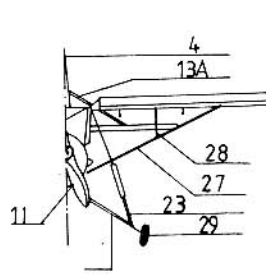
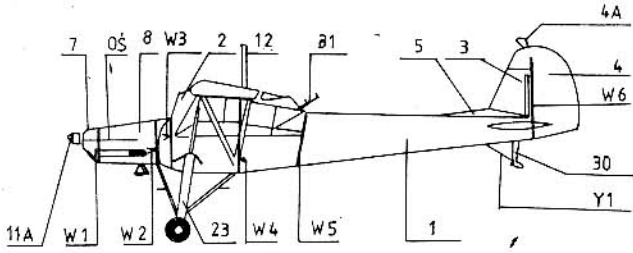
GPM

NR
11

Fieseler

FI 156 STORCH

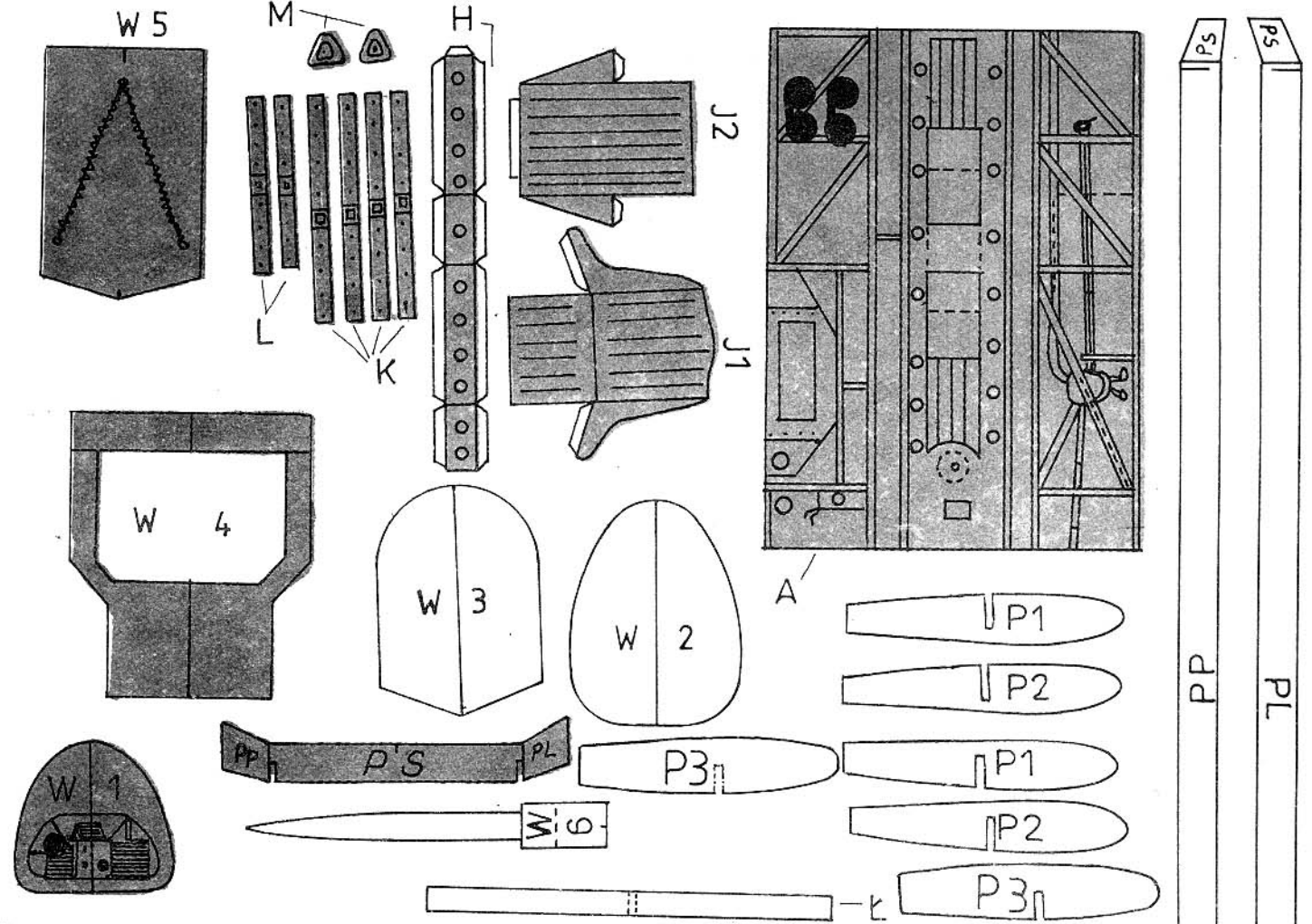




OPIS BUDOWY

Z części z wręg: 1,2,3,4,4A,5,6,7,8 - W1, W2, W3, W4, W5, W6, sklejamy kadłub, wklejając wewnątrz kabiny (sklejone z cz. A, B, C, D, E, F, F1, G, G1, G2, H, J1, J2, K, L, M) przed sklejeniem cz.2 skrzydła montujemy z cz.15P,15L,16P,16L,17P,17L, 18P,18L,19P,19L,20P, 20L,20A. Cz.18 montujemy na cz.18A i wklejamy w otwory cz.15. Cz.13P,14P sklejamy razem i przyklejamy do cz.1 podpierając cz.13A i drutem S. Pod cz. 14P,14L doklejamy cz.14A,14B. Doklejamy cz.20B, 20C,21 pod skrzydła w oznaczonym miejscu. Skrzydła podpieramy zastrzałem sklejonym z cz

26,27,28 i drutu Z,Z1. Na podwozie sklejone z cz.22,23,24,25 i drutu Sz U nawlekamy koła (cz.29) płozę wklejamy w kadłub sklejony z cz.30,30A, Y,Y1. Cz.10 zwiijamy w rúrki i wklejamy w otwory ct.8, między cz.10 wklejamy zwiniętą cz.9. Na drucie oś montujemy cz.11,11A i przekuwamy przez wręgę 1. Z cz.12 sklejamy antenę, mocując ją na cz.2.
Uwaga : Do klejenia modelu używać najlepiej kleju "Butaprem" Nie stosować klei wodnych.



ELEMENTY WYKONAĆ Z DRUTU

