

**MODEL
WALORYZOWANY**

KARTONOWE
ABC 10'98

ISSN 1428 - 4618

Mi 28 **HAVOC**



STOPIEŃ
TRUDNOŚCI

1

2

3

WYMIARY MODELU

DŁUGOŚĆ 52 cm

ŚR. WIRNIKA 51 cm

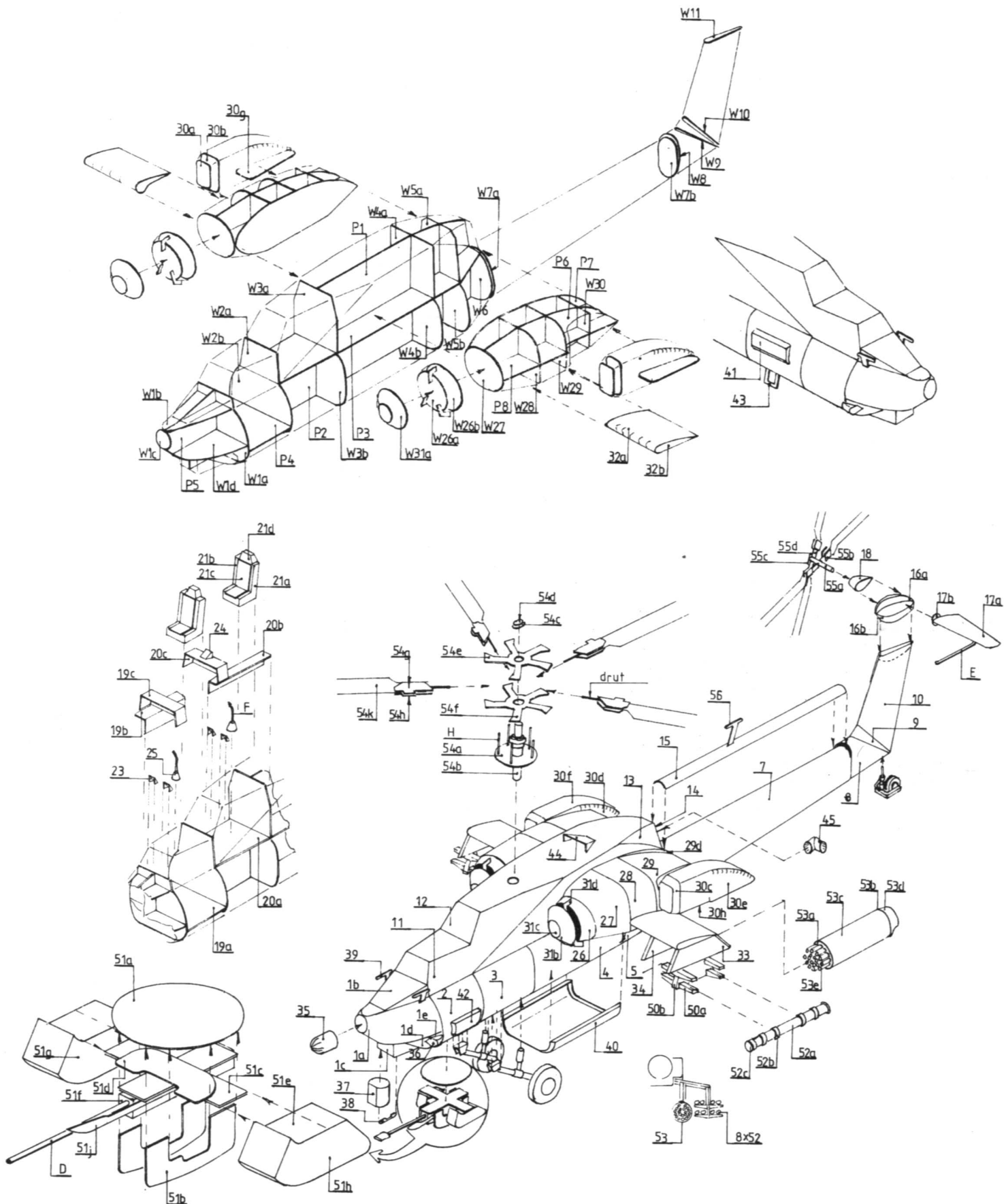
skala 1:33

GPM

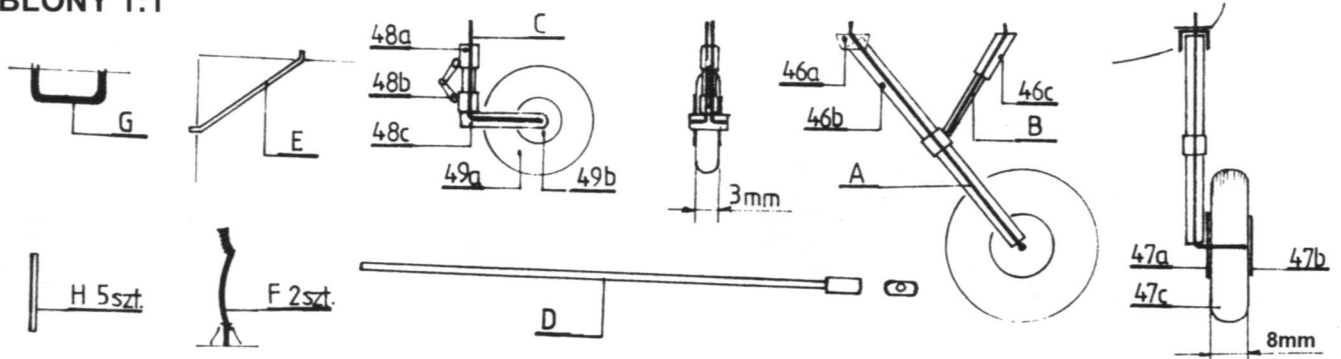
NR KAT. **065**

SERIA „**C**”





SZABLONY 1:1





OSTATNIO UKAZAŁY SIĘ



Nr kat.121 Śmigłowiec "Puma BGS"

Nr kat.144 Pociąg pancerny PP2 "Śmiały" - zastaw zawiera parowóz, wagon artyleryjski, wagon szturmowy. Model jest waloryzowany, ze śladami zabrudzeń, zadrapań itp. Zeszyt zawiera dwa modele: jeden w skali 1:25, drugi w skali 1:87 (HO).



Nr kat.112 Samochód Opel "Blitz". Model waloryzowany, ze śladami zabrudzeń, zadrapań itp. Możliwość budowy modelu w jednej z dwóch wersji - ciężarówka lub ambulans.

Opis budowy

Uwagi ogólne:

- części oznaczone jedną gwiazdką podklejamy kartonem,
- części oznaczone dwiema gwiazdkami podklejamy tekturą,
- części oznaczone literą P - strona prawa,
- części oznaczone literą L - strona lewa,
- pola oznaczone literą W - wycinamy.

Budowę modelu rozpoczynamy od wykonania szkieletu kadłuba. Składają się na niego następujące części: W1a do W1d, W2a,b, W3a,b, W4a,b, W5a,b, W6. Części te sklejamy wg rys. montażowego. W skleiony szkielet wklejamy wnętrza kabin cz. 19a, 20a oraz wyposażenie kabin cz. 19b,c, 20b,c, 21, 23, 24, 25 oraz drążek sterowy wykonany wg szablonu F. Szkielet oklejamy elementami poszycia w następującej kolejności 2, 3, 4, 5, 6, 11 (podklejona cz.22), 13, 12, 14. Następnie przyklejamy elementy poszycia części rufowej: 1a, b, c, d, e. Następnie sklejamy ogon z części: 7 do 10 oraz wręgi W7a, b, W8 do W11. Cz.15 naklejamy na belkę ogonową cz.7. Cz. 16 po starannym uformowaniu naklejamy na szczycie statecznika pionowego. Cz.17 przyklejamy po lewej stronie cz.16, wspornik cz.17 wykonujemy wg szablonu E. Cz.18 przyklejamy po prawej stronie cz.16.

Obecnie sklejamy szkielety osłon silników. Wykorzystujemy części: P6, P7, P8, W27 do W30. Oklejamy je częściami: 27 do 29. Od przodu przyklejamy segmenty cz.26. Do cz. W 26a przyklejamy żeberka cz.31. Gotowe silniki przyklejamy do boków kadłuba w oznaczonych miejscach. Do boków osłon silników przyklejamy sklejone wg rys. montażowego cz.30 oraz cz.32.

Cz.33, 34 przyklejamy od spodu do cz.32.

Cz.35 przyklejamy do do cz.W1c.

Cz.36 przyklejamy w oznaczonych miejscach na bokach kadłuba w części nosowej.

Cz.37 przyklejamy od spodu do cz.W1d.

Cz.38 przyklejamy od spodu do cz.37 i1c.

Cz.39 przyklejamy do boków cz.16.

Cz.40, 41, 42, przyklejamy w oznaczonych miejscach do kadłuba.

Cz.43 przyklejamy z prawej strony kadłuba.

Cz.44 przyklejamy od góry do cz.12.

Cz.45 przyklejamy do cz.14 w ten sposób aby wylot skierowany był w lewą stronę.

Podwozie wykonujemy z cz.46, 47 wg rysunku montażowego, wzmocnienia podwozia wykonujemy wg szablonu A i B z drutu.

Kółko ogonowe wykonujemy z cz.48, 49. Wzmocnienie wykonujemy wg szablonu C z drutu.

Cz.50 przyklejamy do cz.33.

Cz.51 wykonujemy wg rysunku montażowego - Uwaga - cz.51c umieszczamy pomiędzy cz.51b, przed przyklejeniem cz.51b do cz.51a. Gotowy element przyklejamy od spodu do kadłuba lub osadzamy go na osi (w wersji ruchomej).

Cz.52 przyklejamy do cz.50 (po 8 szt.).

Cz.53 przyklejamy do cz.34.

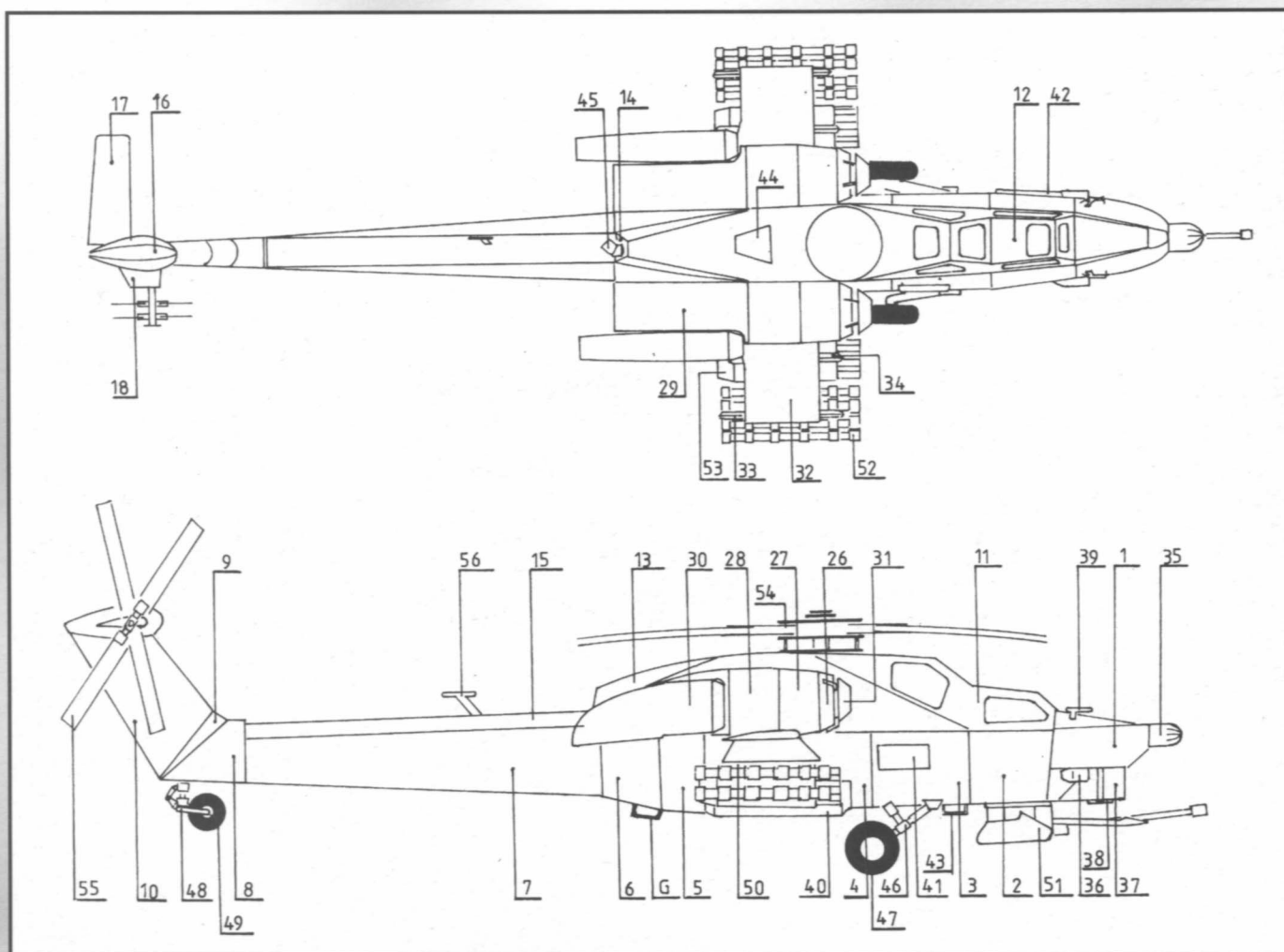
Wirnik nośny cz.54 wykonujemy wg rys. montażowego. Uwaga - cz.54j wklejamy do wnętrza cz.54k. Wzmocnienia łopat wykonujemy z drutu.

Wirnik ogonowy wykonujemy z cz.55.

Cz.56 przyklejamy na belce ogonowej cz.15.

Antenę - szablon G - wykonujemy z drutu, malujemy na kolor jasnoszary i przyklejamy do spodu kadłuba.

Życzymy udanej zabawy!





Mi-28 *HAVOC*

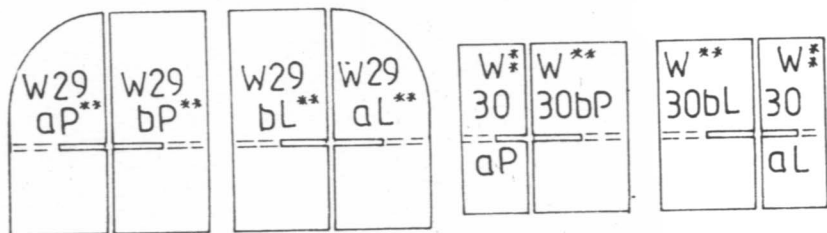
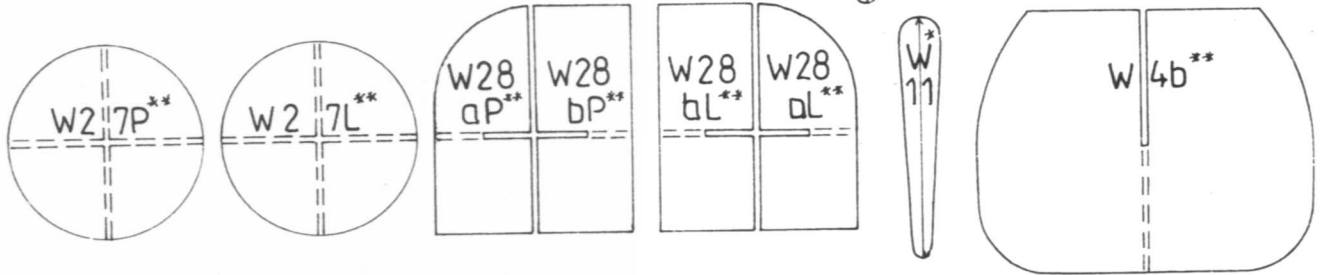
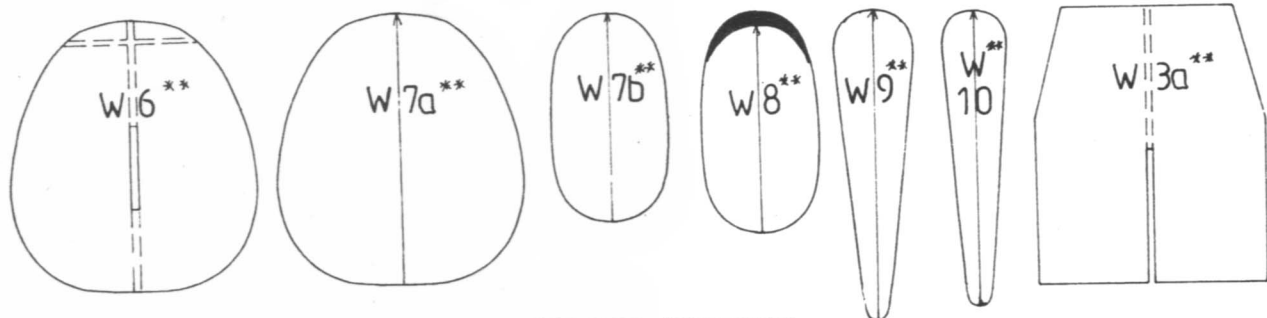
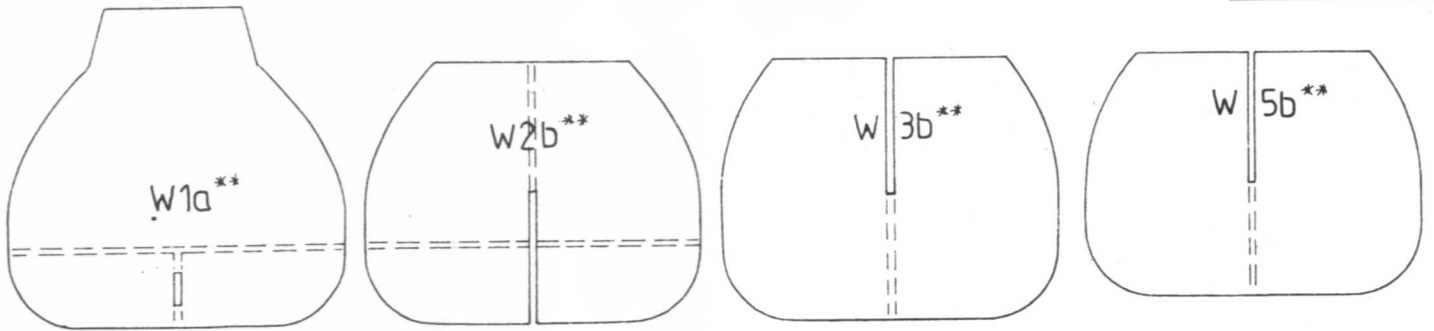
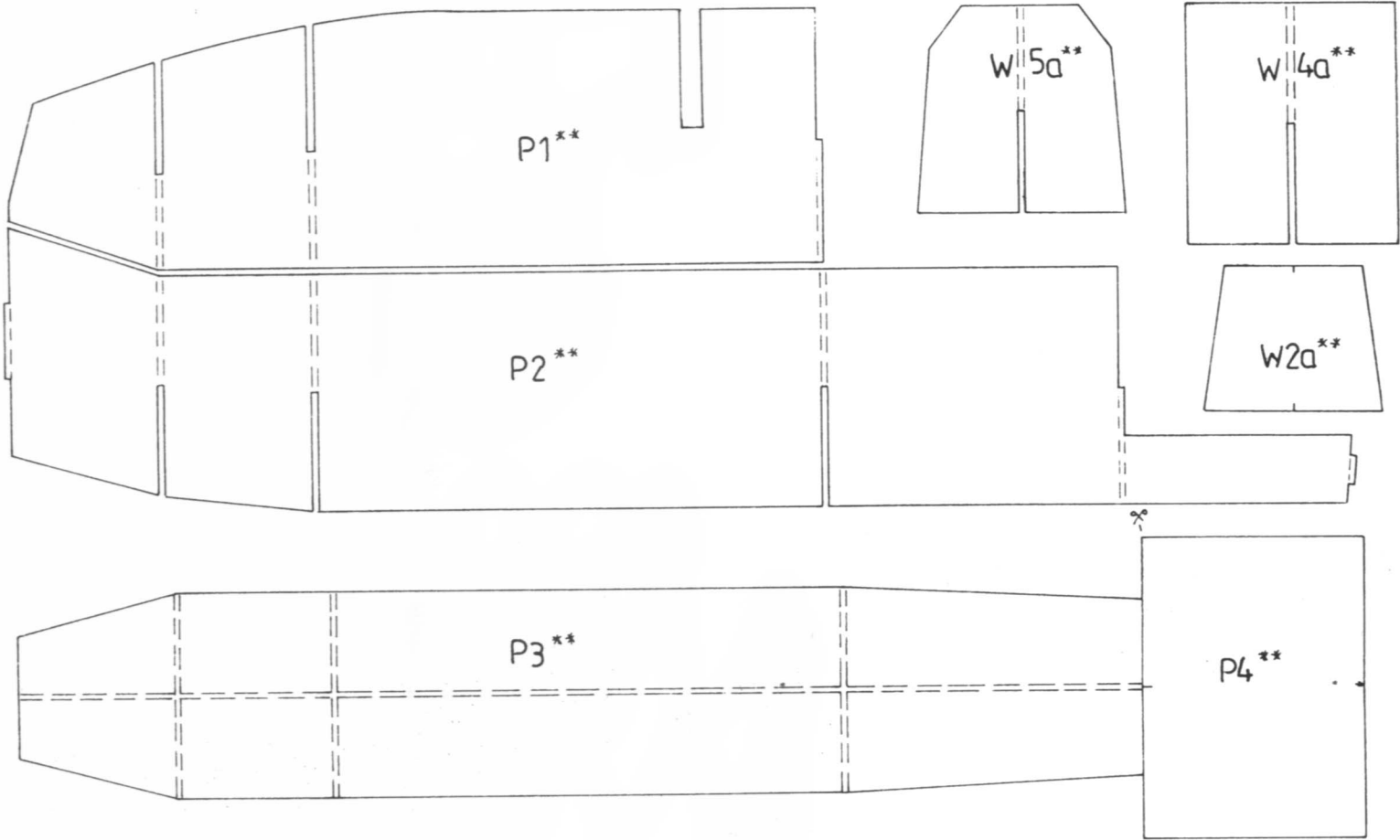
Prototyp Mi-28 wykonał pierwszy lot w 1984 r. W 1989 r. prezentowany był na Międzynarodowym Salonie Lotniczo-Kosmicznym w Paryżu. Projektowany był jako nowy śmigłowiec szturmowy armii radzieckiej. Przegrał ze śmigłowcem Kamov Ka-50 Hokum i nie wszedł do służby. Konstrukcja duralowa, półskorupowa. Wirnik nośny składa się z pięciu metalowych łopat. Śmigłowiec posiada podwozie stałe.

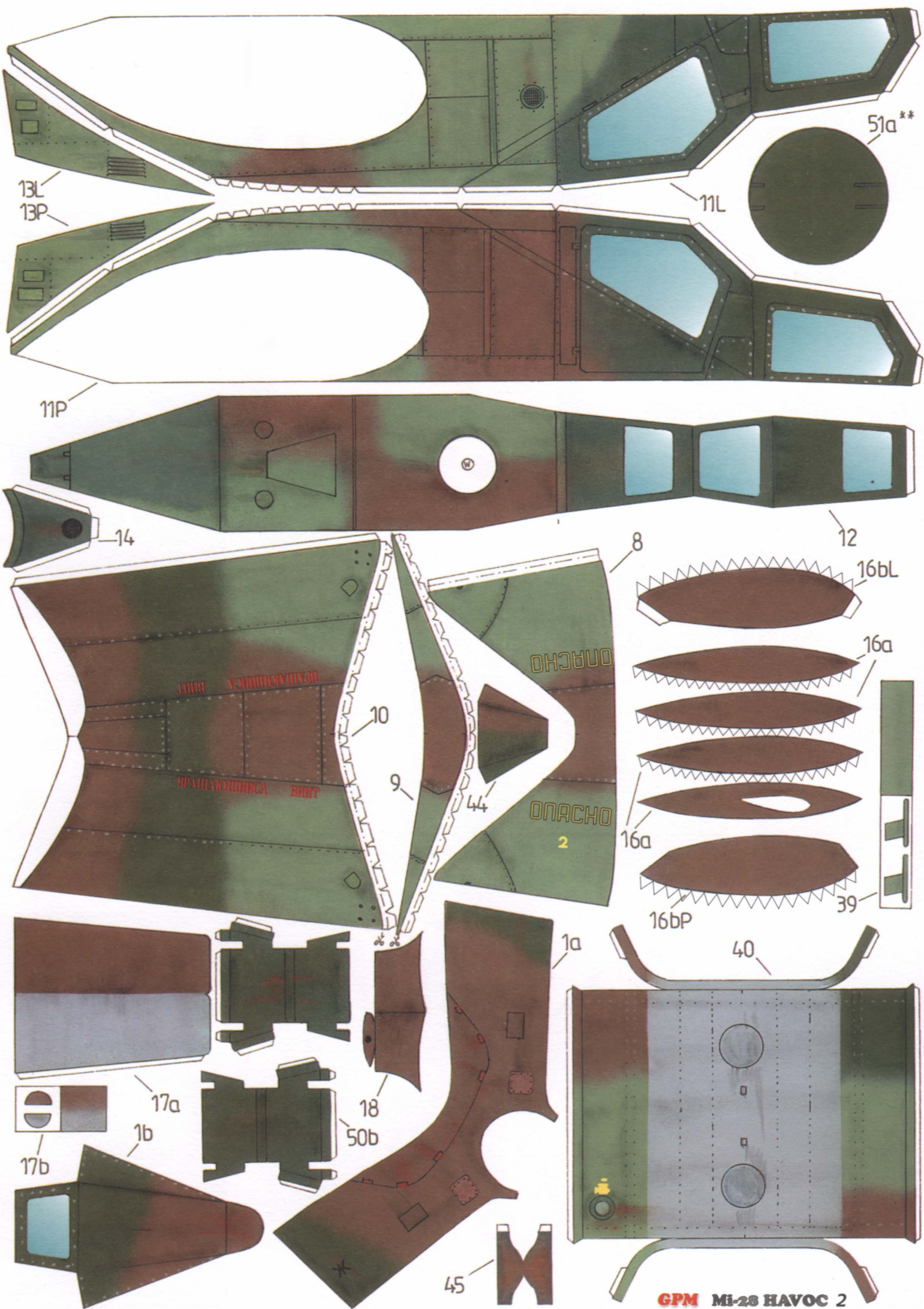
Uzbrojenie śmigłowca składa się z działka 30mm oraz 16 przeciwpancernych pocisków raketowych lub z innego uzbrojenia podwieszanego na czterech zamkach pod wysięgnikami. Śmigłowiec napędzany jest dwoma silnikami turbowalowymi TW 3-117 BM.

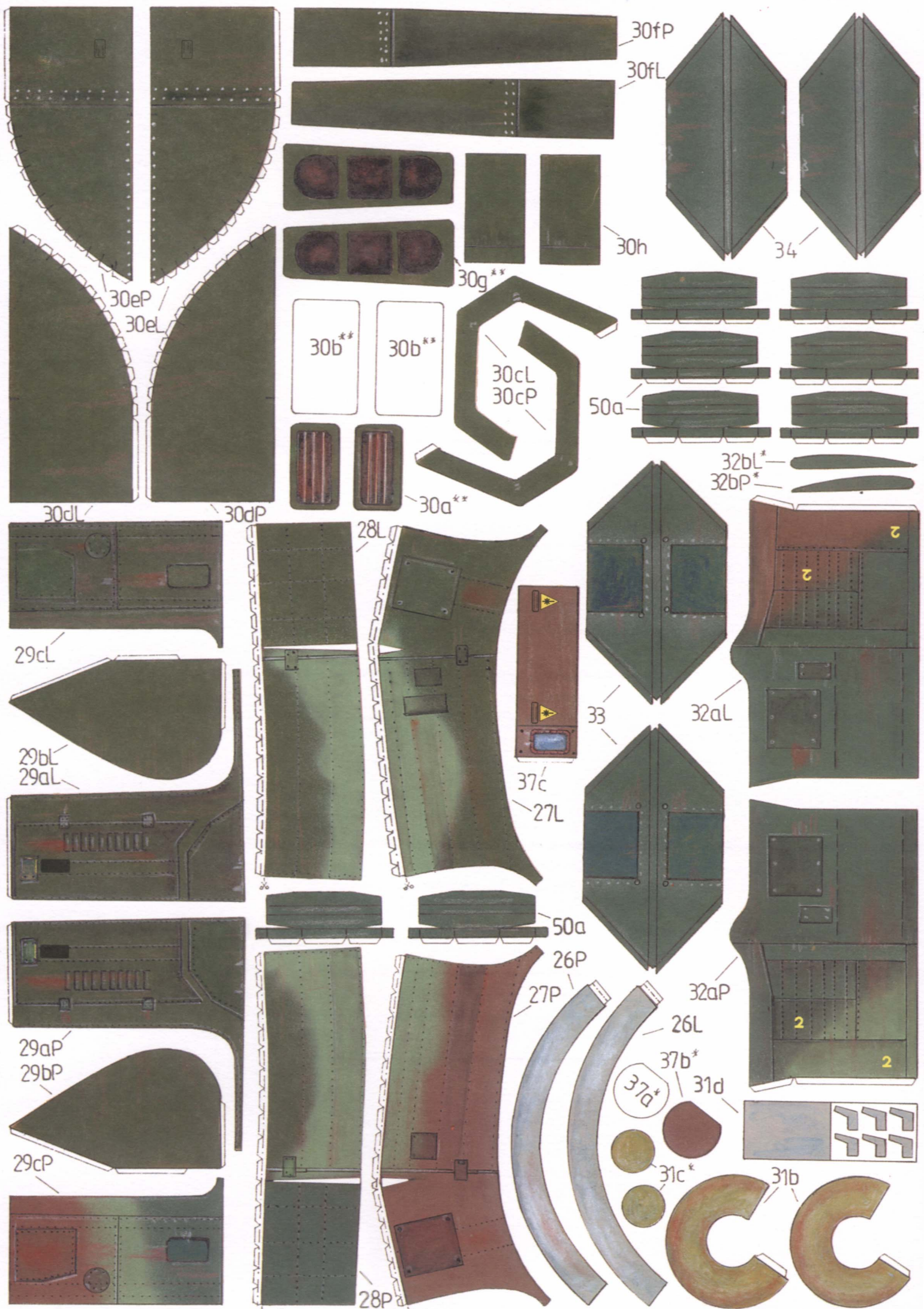
Dane taktyczno-techniczne śmigłowca Mi-28:

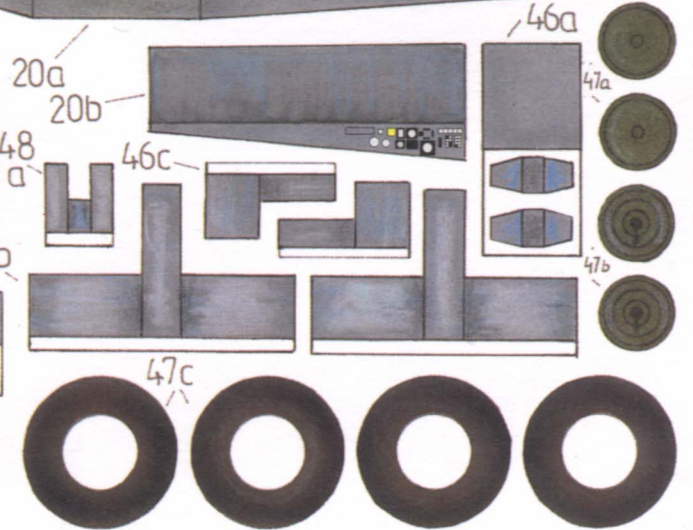
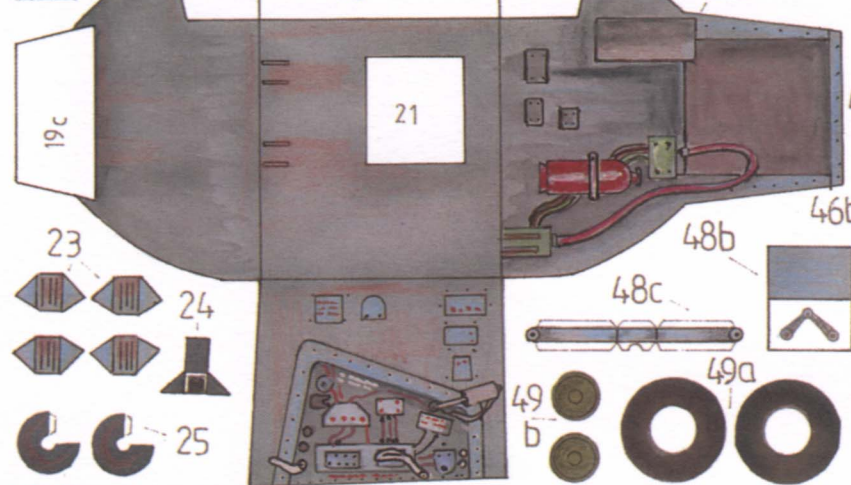
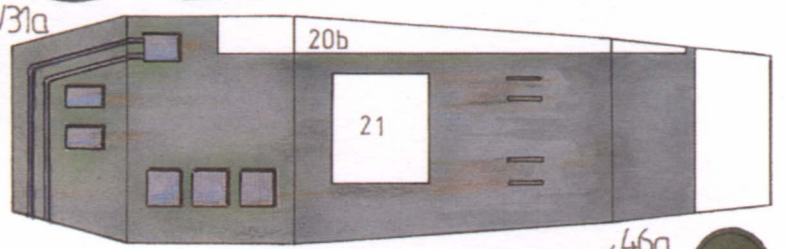
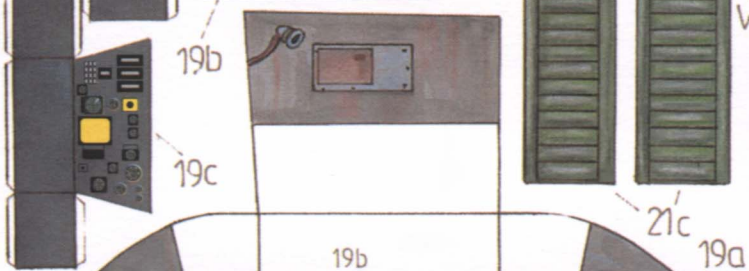
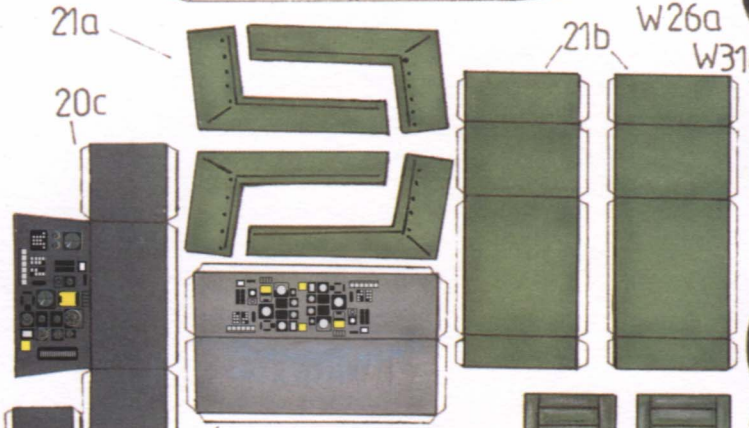
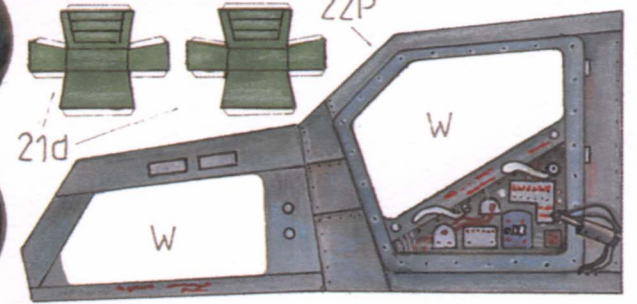
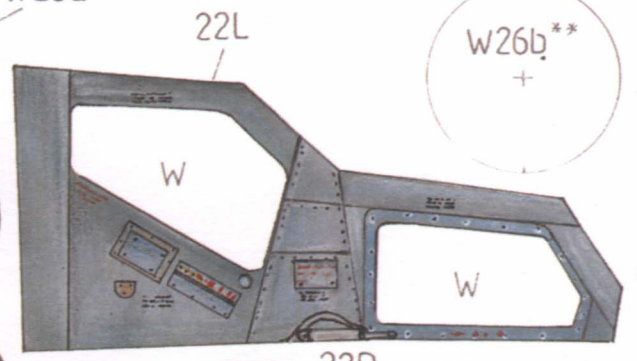
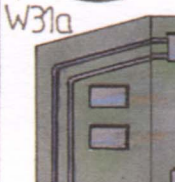
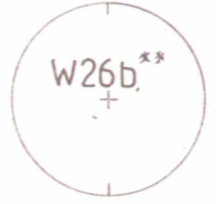
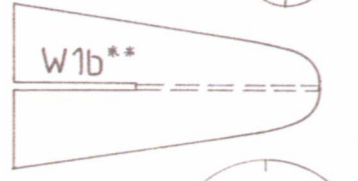
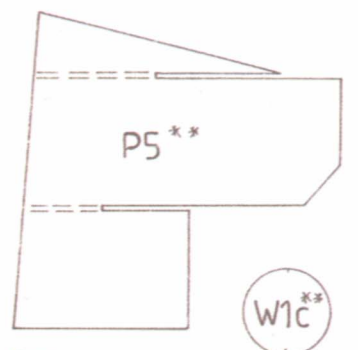
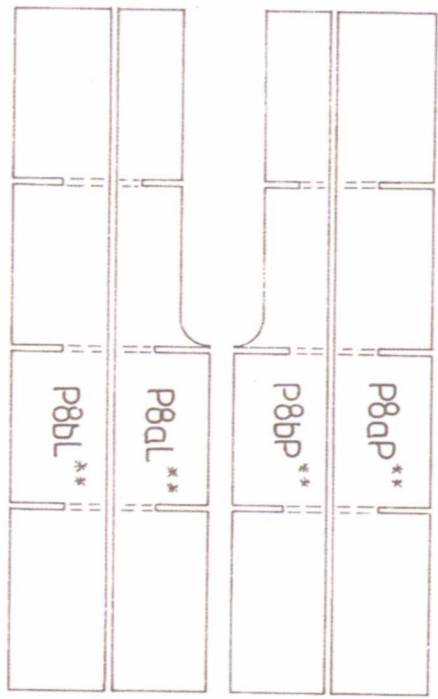
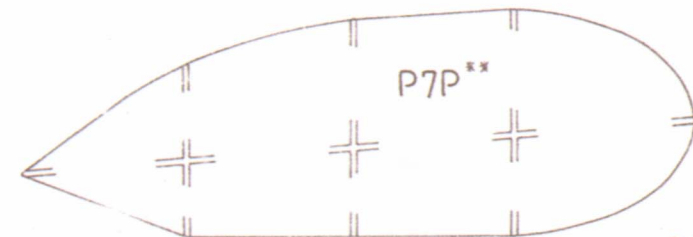
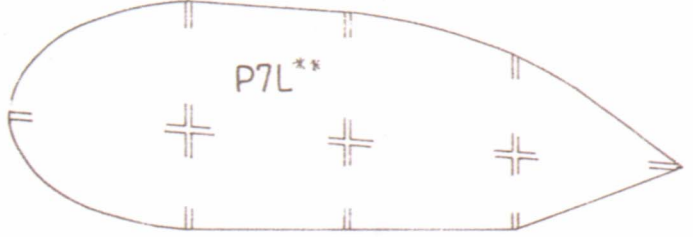
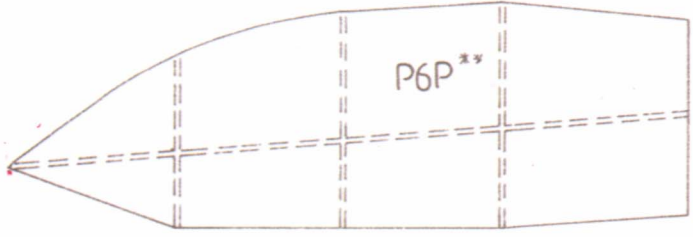
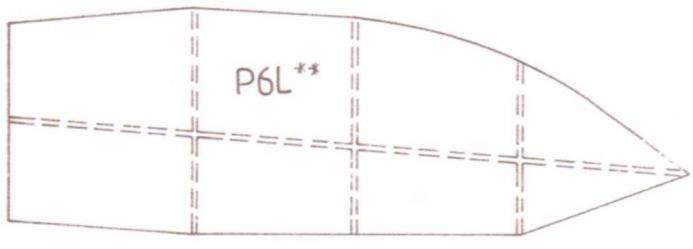
średnica wirnika	17,2m
długość kadłuba	16,9m
wysokość	5,6m
masa własna	7000kg
masa użyteczna	3400kg
masa całkowita	10400kg
prędkość max.	300km/h
prędkość przelotowa.....	270 km/h
pułap	5800m
zasięg max.	480 km
zapas paliwa max.....	1800 l

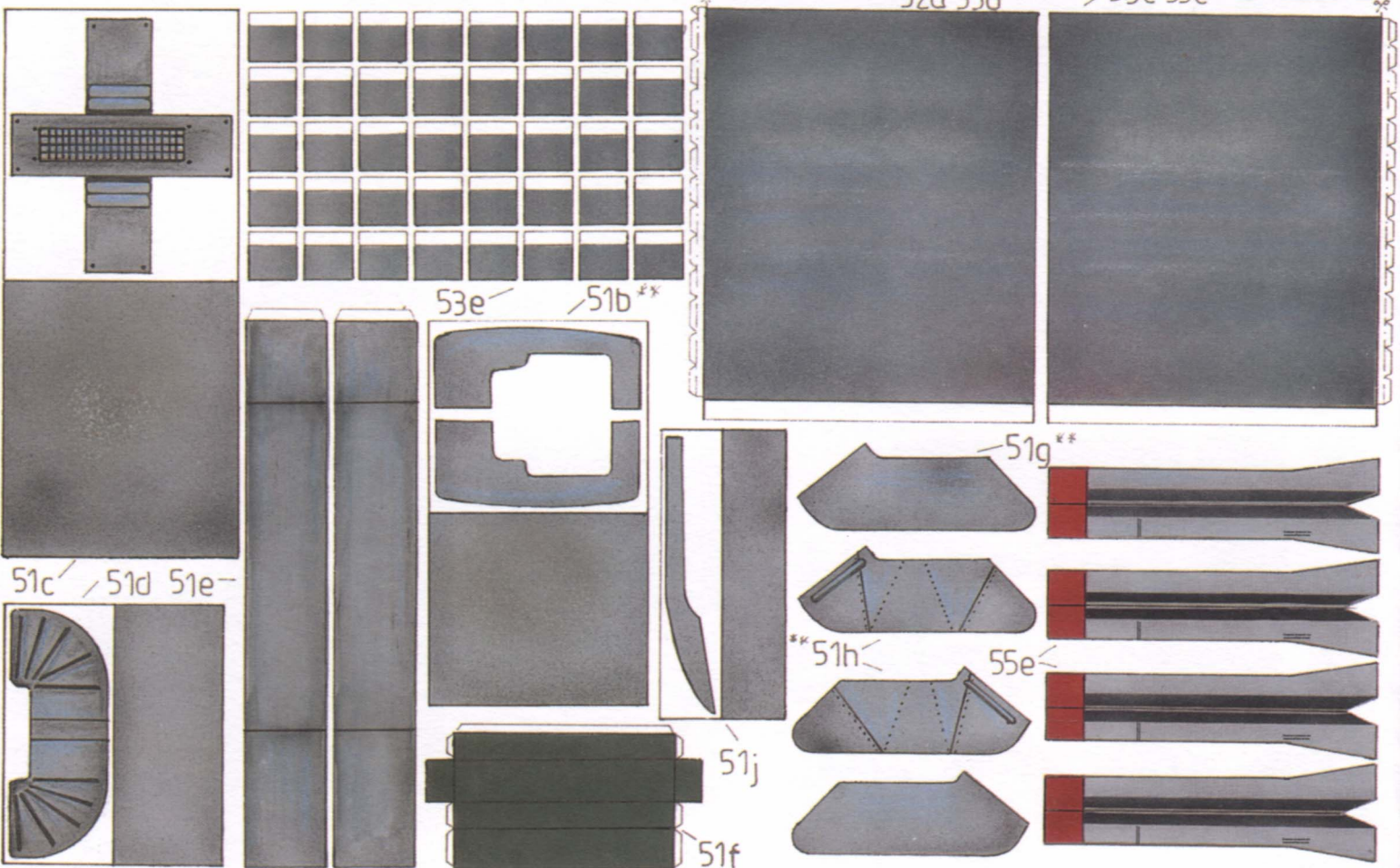
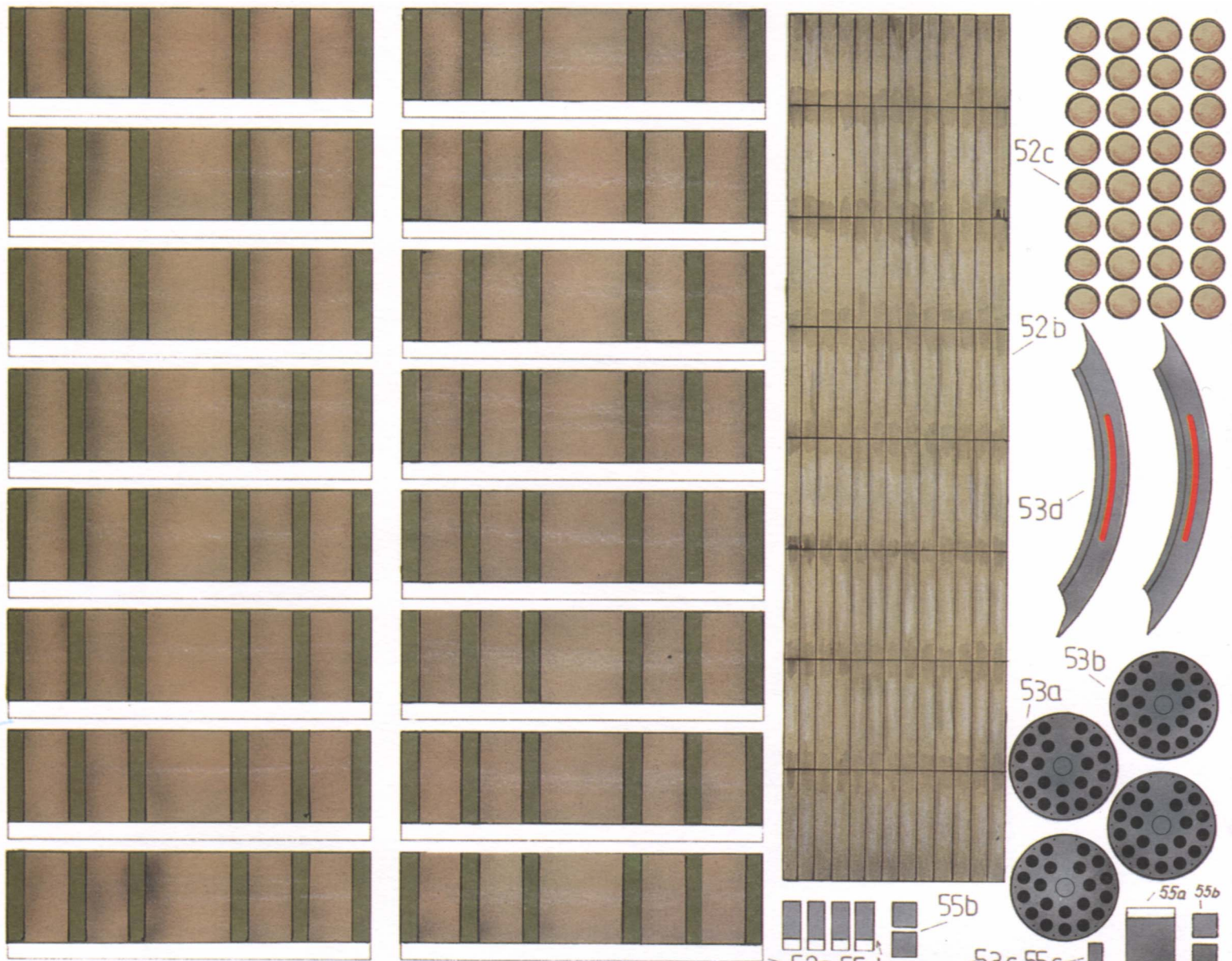


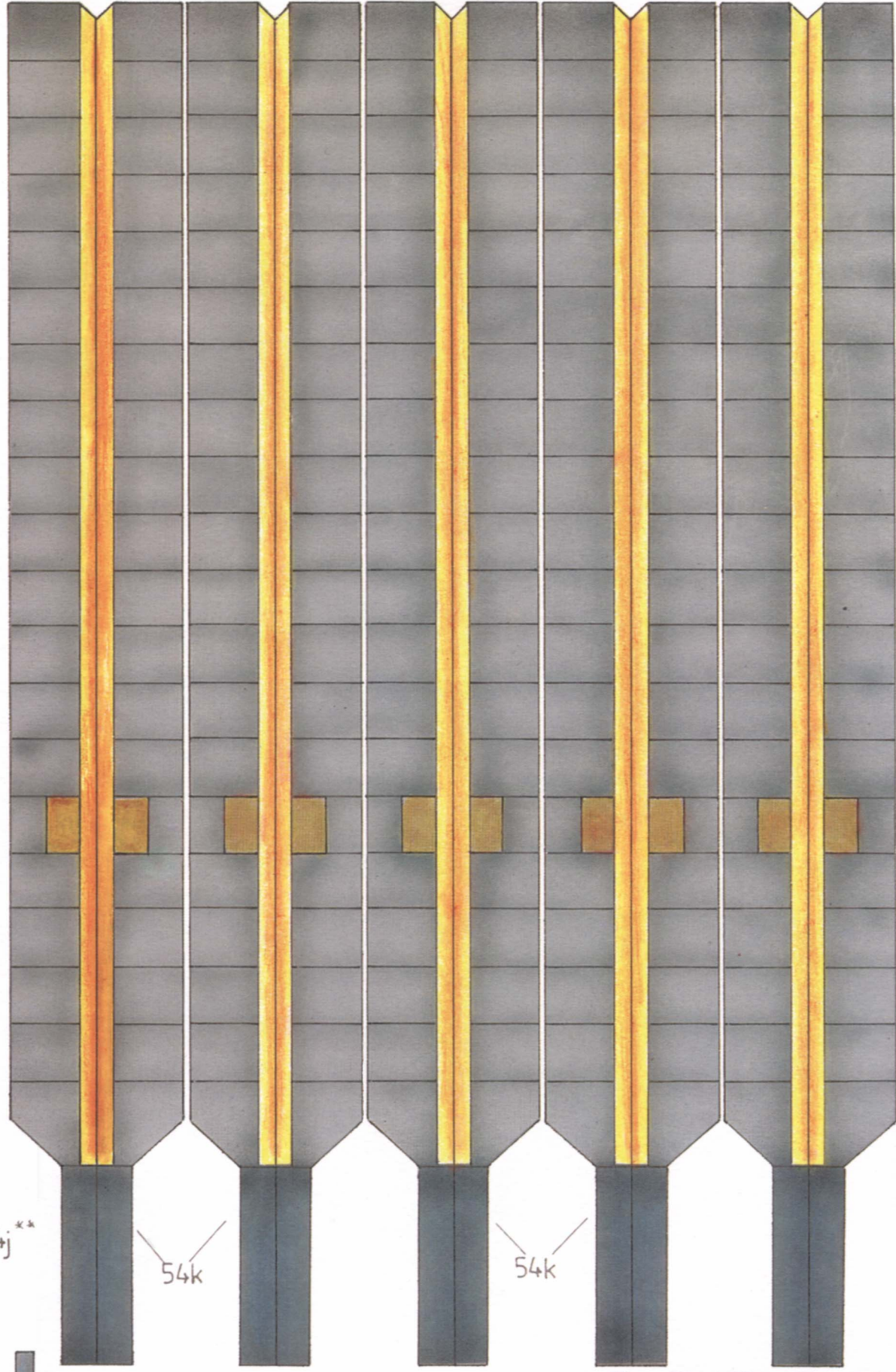
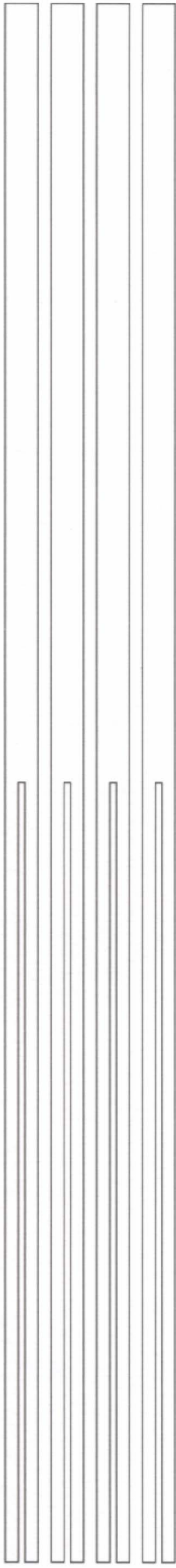












54j**

54k

54k

