

0132 10 3100 A1

Plany MODELARSKIE

141

DWUMIESIĘCZNIK LIGI OBRONY KRAJU • ROK XXV • NR 2 • 1988 R. • CENA 150 ZŁ



SEJNER TUŃCZYKOWY TYPU B-415

„ALBATUN”

Opracowanie graficzne i opis RYSZARD CHRZANOWSKI — GDYNIA

W latach 1974—1976 Stocznia Gdańska im. Lenina zbudowała dla Meksyku 8 statków rybackich typu B-415. Jednostki te, zwane popularnie sejnerami, służą do połowu ryb tuńczykowatych (Thunnidae) za pomocą sieci zwanych okrężnicami. Były to pierwsze tego typu jednostki zbudowane w Polsce. Otrzymały one nazwy: 1. „Albatun”, 2. „Todos Santos”, 3. „El Indomable”, 4. „Lazaro Cardenas”, 5. Estado 29”, 6. „General Zapata”.

Rozwiązania konstrukcyjne i funkcjonalne tych jednostek uwzględniają specyficzne wymagania techniki połowu okrężnicą. Wiąże się to z potrzebą dysponowania pokładem o dużej powierzchni, ni roboczej (niezbędnej dla zapewnienia odpowiednio sprawnej manipulacji narzędziami połowu w czasie jego wybierania i wydawania), dużym nasyceniem pokładowymi mechanizmami połowowymi, odpowiednimi do manipulacji sieciami, dużej prędkości pływania swobodnego oraz dużej zdolności manewrowej. Uwzględnienie tych wymagań, jak również tradycji budownictwa okrętowego na zachodnim wybrzeżu Ameryki Północnej, nie pozostało bez wpływu na rozwiązania architektoniczne sejnerów tuńczykowych.

Sejner te, to statki dwupokładowe, sylwetką przypominające luksusowe jachty motorowe. Nadbudówka wraz z siłownią zajmuje część dziobową kadłuba. Obszerny pokład za nadbudówką — aż do rufy, przeznaczony jest do manipulacji okrężnicą podczas jej wydawania i wybierania. Wielkość sejnerów mierzy się przyjmując za kryterium ich nośność ładunkową wyrażaną w jednostkach ST tuńczyka mrożonego. (ST — short ton = 2000 Lb = 908 kg). Sejner typu B-415 z silnikami o mocy 2910 HP rozwija prędkość 14,5 w. Autonomia pływania wynosi około 8000 Mm. Załoga liczy 16 osób.

PORADY PRAKTYCZNE

Nie będę opisywał technologii budowy modelu. Każdy, kto będzie chciał wykonać model, zastosuje odpowiednią technologię do swych umiejętności i własnego doświadczenia. Różnego rodzaju technologie były już publikowane w „Modelarzu”.

Przy wyborze podziałki modelu pomocne mogą być następujące dane:

podz. 1:100 — długość modelu 52,9 cm, wyporność modelu 1,04 kg,

podz. 1:100 — długość modelu 52,9 cm, wyporność modelu 8,3 kg,

podz. 1:25 — długość modelu 211,6 cm, wyporność modelu 66,56 kg.

Zasadniczą część kadłuba nie powinna sprawić trudności w budowie. Stępka jest konstrukcją skrzynkowej, przechodząca na dziobie i rufie płynnie w dziobnicę i tylnicę. Kadłub ma szereg odbojnic poziomych i pionowych. Odbojnice pionowe na prawej burcie to profile gumowe. Pozostałe odbojnice są stalowe. Na części podwodnej kadłuba odbojnice są tylko na lewej burcie. Wykonano je z 1/2 rury o ϕ 108 mm. Z takiego samego profilu sporządzono pozostałe odbojnice na lewej burcie, łącznie z nadburciem, z wyjątkiem odbojnic w pobliżu linii wodnej.

Nadburcie lewej i prawej burty nie jest identyczne, różni się i to dość znacznie; na lewej burcie nie dochodzi do rufy. Pokład na rufie pokryty jest drewnem i jest płaski w przekroju poprzecznym. Szalowana drewnem jest także poz. 13 od lewej strony burty. Pokład od poz. 14 do nadbudówki jest wyłożony gretingiem drewnianym. Greting ten mocowany jest do pokładu śrubami. Przy nadburciu dwie deski mocowane są do zamocowań na wspornikach nadburcia. Dalej do dziobu pokład jest gładki. Poręcz i słupki relingu pokładu nawigacyjnego wykonane są z profilu spłaszczonej rury o wymiarach 60×30 mm. Z tego samego profilu wykonano poręcz i słupki przy trapach oraz trap na pokład namiarowy. Pozostałe rury relingu mają średnicę 24 mm. Linki relingu przy łodziach motorowych mają średnicę 11 mm. Średnice lin całosci olinowania podano na rysunkach. Urządzenie kotwiczne jest nieco odmienne niż na innych jednostkach. Prawa kotwica ma łańcuch kalibru ϕ 25 mm, który jest w komorze łańcuchowej. Lewa kotwica ma łańcuch kotwiczny kalibru ϕ 25 mm i liny ϕ 25 mm, długości 275 m, nawinięte na bęben liny. Linka anteny ma średnicę 5 mm.

MALOWANIE

Brazowy — podwodna część kadłuba do odbojnicy, a w rejonie dziobu do linii wodnej, płetwa steru, podwodna część kadłuba skifu (poz. 100).

Szarzielony (oliwkowy) — nadwodna część kadłuba do linii pokładu górnego, pochylnia rufowa, pawęż.

Zielony ciemny — pokład górny (także pod gretingiem drewnianym), pokład nawigacyjny, schody (poz. 46, 47), wnętrza cumownicze na rufie, pokrywki lukowe wraz z zrzębnicami, fundamenty wind i innych urządzeń rybackich na pokładzie górnym za nadbudówką w stronę rufy, greting metalowy (poz. 28), gretingi metalowe przy nadburciu na dziobie, fundamenty pulpitu sterowniczego (poz. 25, 32, 33), fundamenty windy kotwicznej, wiazy (poz. 10, 11), pokład dziobówki, fundament dźwigu (poz. 34), podstawy ściągaczy (poz. 15, 35), pomost na maszcie (poz. 28), pod kabiną obserwacyjną (tylko górna powierzchnia).

Szary jasny — wszystkie windy na pokładzie górnym, na maszcie i na boczach, żurawiki łodziowe (poz. 16), winda kotwiczna (poz. 7), żurawik okrężnicy (poz. 22), żurawik hydrauliczny (poz. 34), anteny prętowe (poz. 70, 71, 75, 76), radary (poz. 64), antena radionamiernika (poz. 74), latarnie nawigacyjne (poz. 94, 95, 96, 97), bloki linowe wraz z szelkami mocującymi, blok siłowy (poz. 85) wraz z zamocowaniem, silniki przyczepne ściągaczy (poz. 38).

Szary średni — górna powierzchnia wraz z zaobleniem od zewnątrz i wewnątrz nadburcia pokładu górnego, odbojnica na nadburciu lewej burty pokładu górnego, syrena (poz. 77), reflektory (poz. 73, 50), lampy (poz. 49), pulpity sterownicze (poz. 25, 32, 33), podstawy zaczepów (poz. 12, 20), antena (poz. 78).

Pomarańczowy — koła ratunkowe (poz. 40), płótna na pokrywach tratw ratunkowych (poz. 38).

Zielony — ekran świateł burtowych prawej burty (poz. 45 PB), latarnie burtowe (poz. 98 PB).

Czerwony — ekran świateł burtowych lewej burty (poz. 45 LB), latarnie burtowe (poz. 98 LB).

Stalowy — śruby napędowe sejnery, skifa (poz. 100) i ściągaczy (poz. 36), liny stalowe, śruba steru strumieniowego (poz. 4).

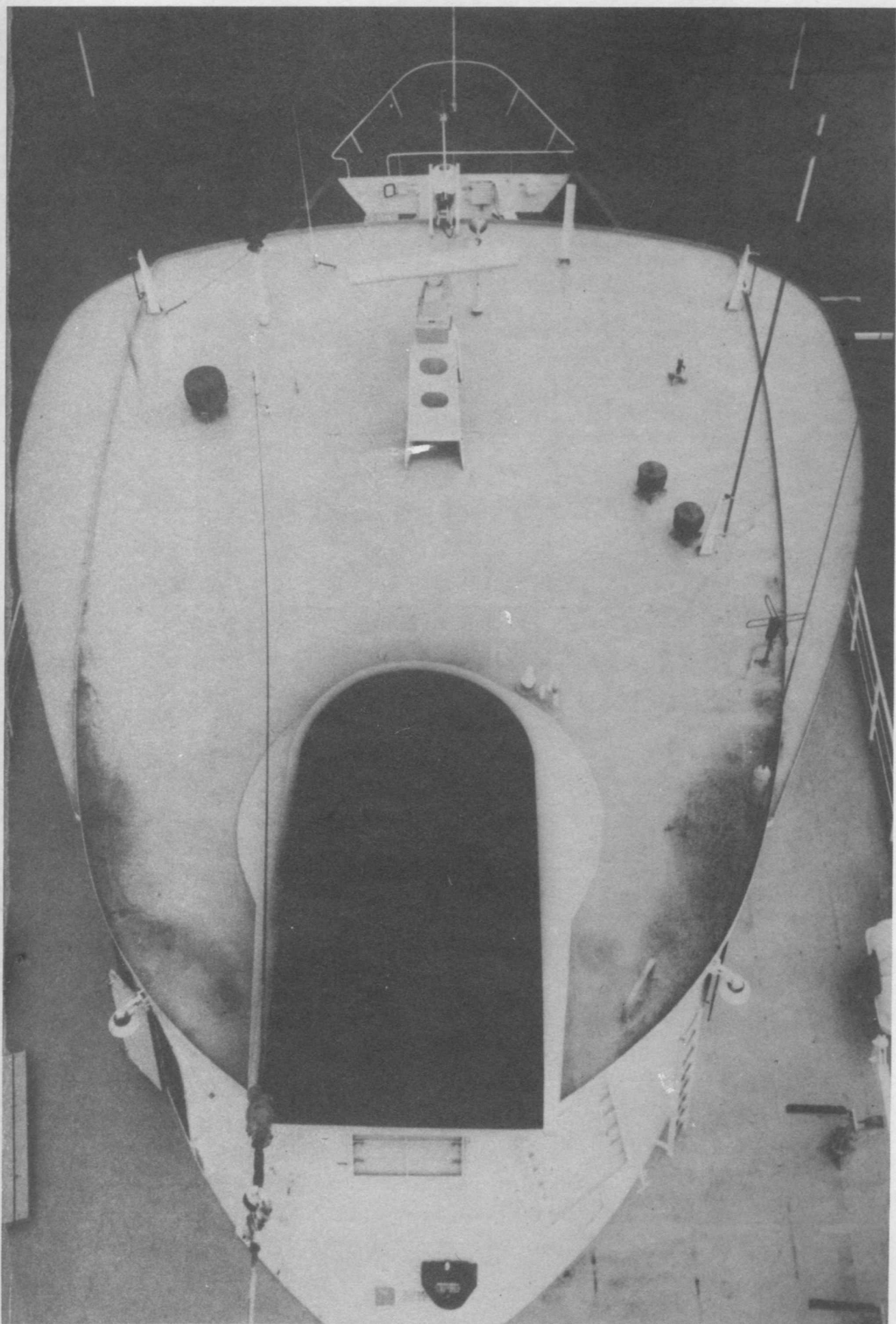
Drewno naturalne — szalowanie pokładu górnego, szalowanie poz. 13, gretingi pokładu górnego, gretingi pokładu nawigacyjnego (poz. 43), koło sterowe skifu, okładziny nadburcia skifu (poz. 100).

Miedziany — linka anteny od poz. 72 do pomostu wieży.

Czarny — kotwice, łańcuch kotwiczny, stopery (poz. 8, 9), kluczy kotwiczne, przewióki linowe (poz. 5), pachyły (poz. 6), bęben cumowniczy i pokrętła hamulcowe windy kotwicznej, rolki na nadburciu lewej burty, bębny cumownicze na windach (poz. 23, 24, 29), klamki drzwi, kierownice ściągaczy (poz. 36), dźwignie sterowania na pulpity (poz. 25, 32, 33), rolka na żurawiku okrężnicy (poz. 21), część wewnętrzna dymnicy komina z wylotami spalin, części wyposażenia skifu (rury wydechowe, pachyły „d” i „g”, krata osłony sternika „e”, bęben kabestanu „f”, zaczepy „i”, przewióka „h”, poler na rufie skifa), odbojnice gumowe, pionowe na prawej burcie, knagi i zaczepy na ściągaczach.

Biały — odbojnica w pobliżu linii wodnej, znak ostrzegawczy steru strumieniowego, nadburcie z zewnątrz powyżej pokładu górnego, nadburcie pokładu górnego od wewnątrz, ściana dziobówki wraz z elementami wyposażenia, relingi dziobówki, flagsztek dziobowy (poz. 30), ściany nadbudówki wraz z wyposażeniem (jeżeli to wyposażenie nie jest malowane inaczej), sufity otwarte nadbudówki wraz z elementami wyposażenia, ściany sterówki z wyposażeniem, pokład namiarowy, sufity otwarte sterówki, ściany komina, tratwy ratunkowe z podstawami, podstawy reflektora (poz. 73), podstawa anteny radionamiernika (poz. 74), relingi i nadburcie pokładu nawigacyjnego, relingi schodów, ściągacze (poz. 36), maszty (poz. 28), bomy, fundamenty wind na maszcie i boczach, wsporniki reflektorów (poz. 48), część nadwodna kadłuba skifu (poz. 100), skif wewnątrz (wraz z wyposażeniem jeżeli to wyposażenie nie jest malowane inaczej), wszystkie inne detale na białych powierzchniach nie ujęte w malowaniu.

Autor tego opracowania każdemu zainteresowanemu będzie mógł dostarczyć plany sejnery na światłokopii w skali 1:100 i 1:50, jak również inne informacje przydatne przy budowie modelu.







WYKAZ

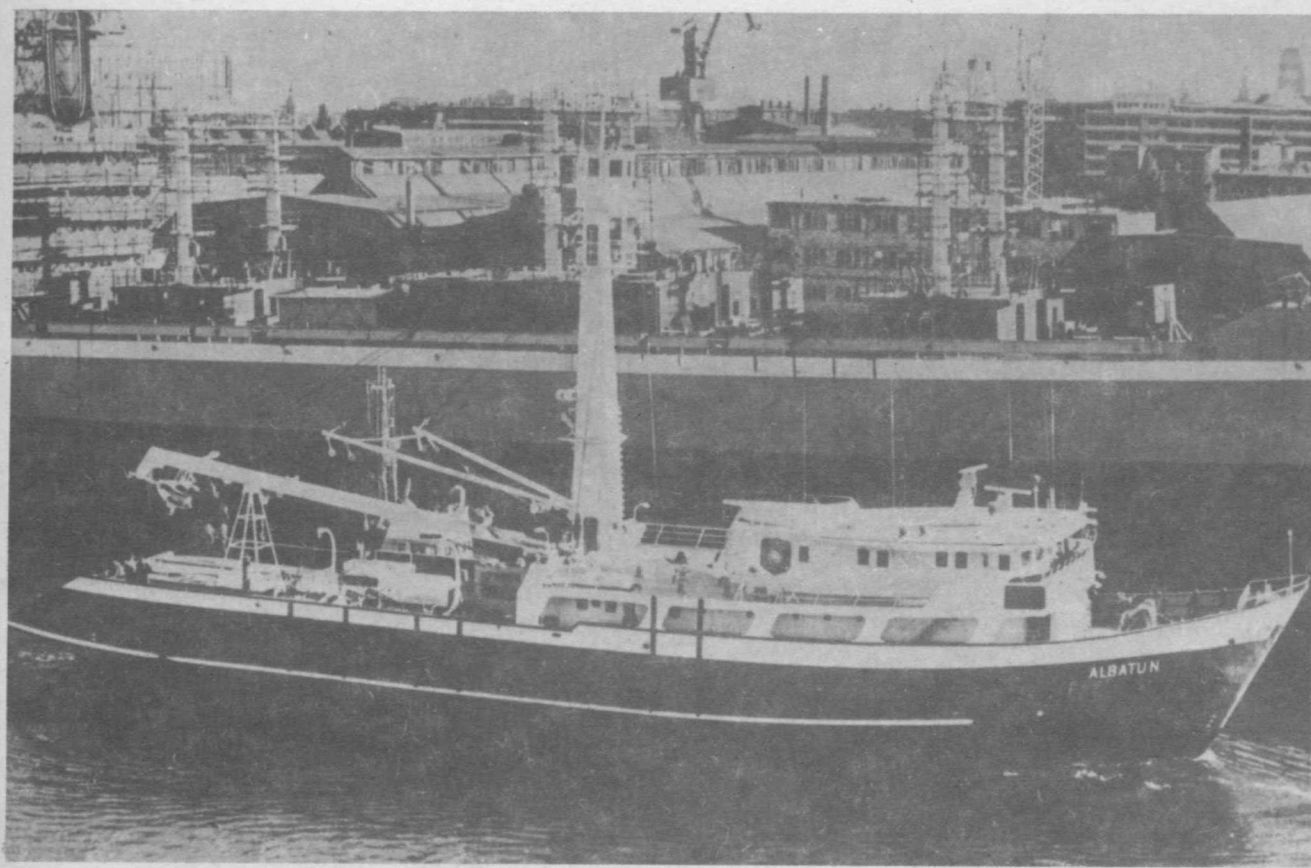
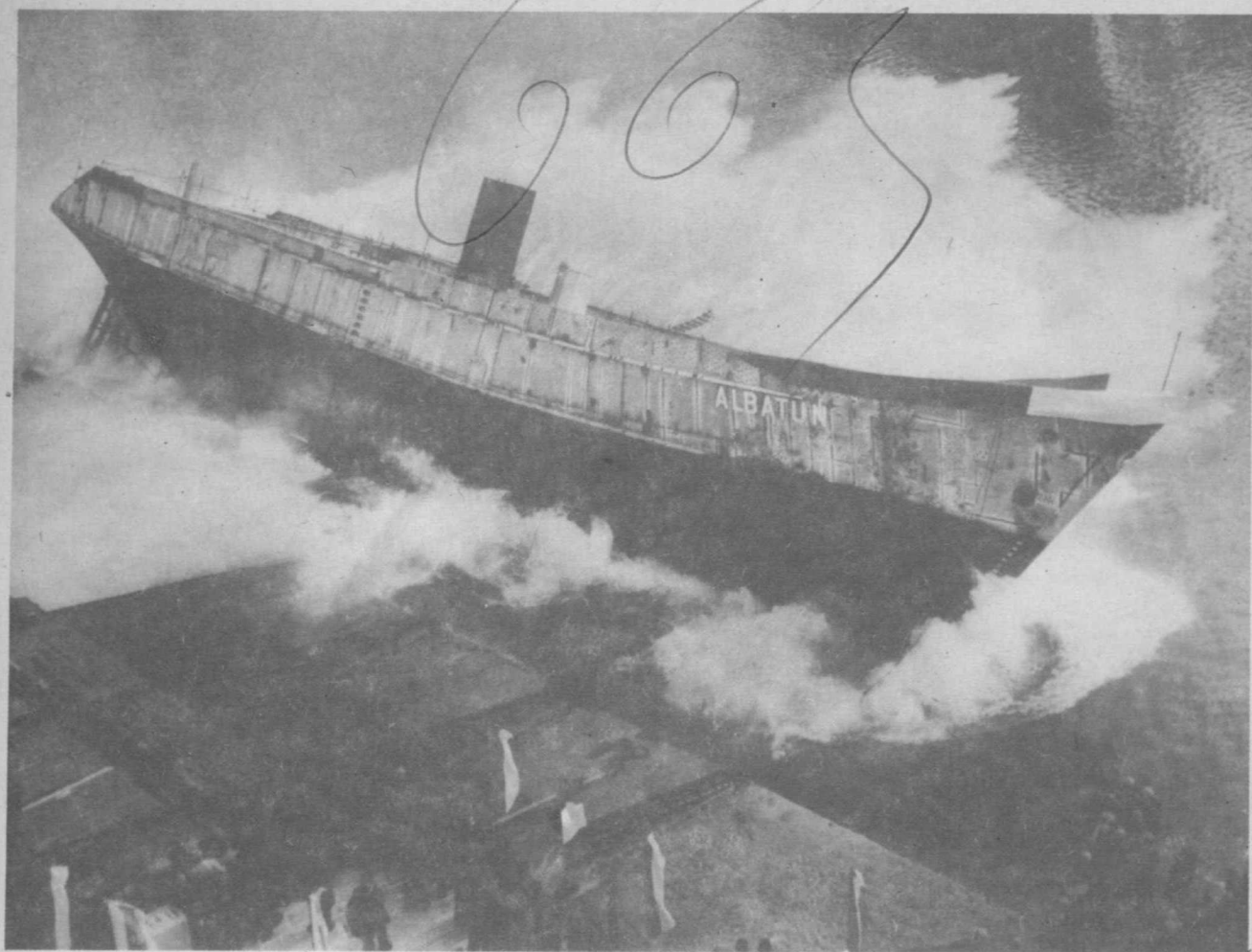
tematów opublikowanych w „Planach Modelarskich”

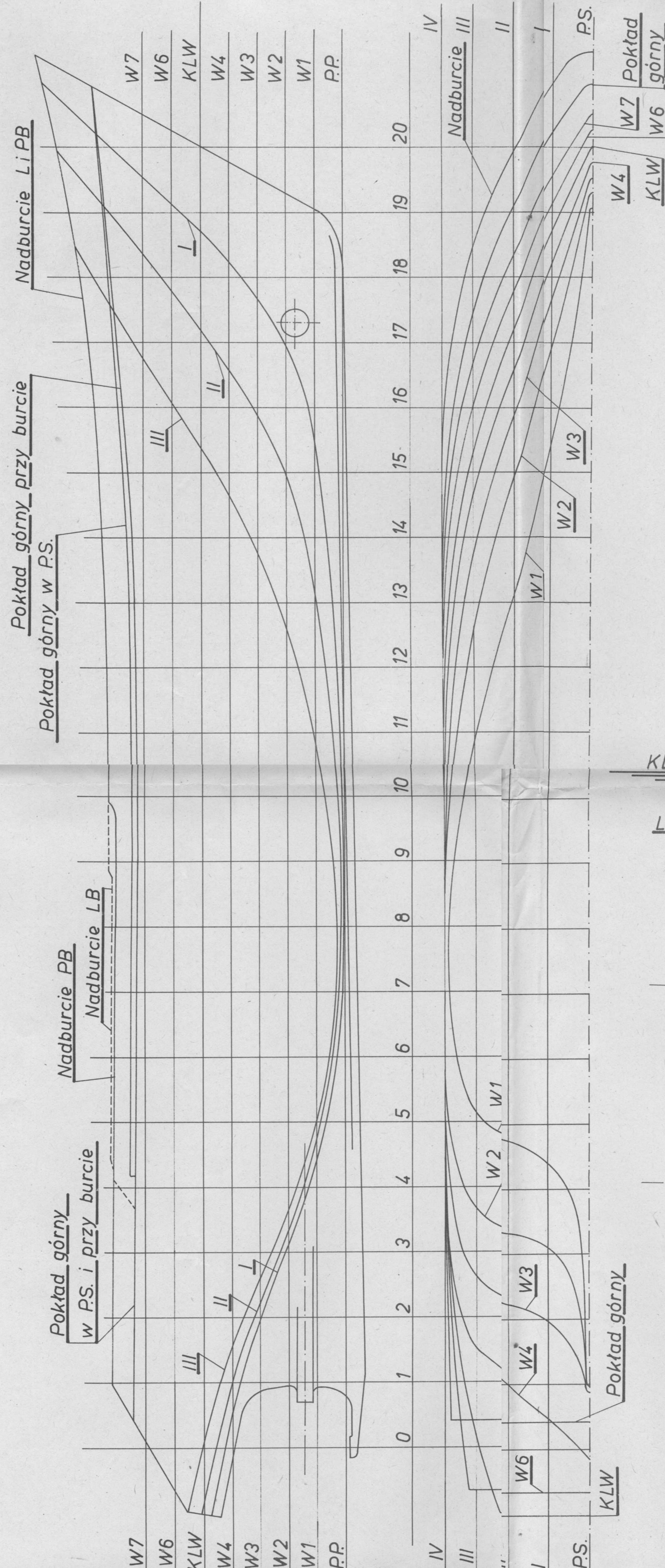
Nr kolej-ny	Rok wydania	Temat	Opracowanie	Nr	5-6/1969	31.	5-6/1969	Okręt historyczny „WODNIK”	Z. Najszewski
1.	1/1965	Samolot „ŁOŚ” (redukc. latający)	J. Koczkodaj	32.	7-8/1969	32.	7-8/1969	Model szybowca A-2 F1B „JAKUB”	P. Włodarczyk
2.	2/1965	Samolot PO-2 Samolot PZL-104 „WILGA”	W. Szewczyk I. Pudelko	33.	9-10/1969	33.	9-10/1969	Model szybowca A-2 „JAKUB”-2 Model szybowca F1B „PW-100” Jacht „OPTY”	P. Włodarczyk P. Włodarczyk M. Roszkowski
3.	3/1965	Holownik H-300 i model blokowy monitora rzeczno-ego	St. Woźniak	34.	11-12/1969	34.	11-12/1969	Model red.-lat. na uwięzi samolotu bombowego „TU-2” Model lat. na uwięzi samolotu PBY-1 „CATALINA” Statek pasażerski „STEFAN BATORY”	A. Duszyński W. Cichy Z. Miłosławski
4.	4/1965	Samolot „JAK-9P” z napędem gumowym i silnikowym	Z. Umiński	35.	1-2/1970	35.	1-2/1970	Model trolejbusu Model czołgu blokowego T-34 Modele samochodów wyczynowych Modele samochodów wycigowych Model samochodu „RENAULT FLARIOLE” Model samochodu „RENAULT DAUPHINE”	B. Gabrysiak A. Duszyński S. Hebda
5.	1/1966	Niszczyciel „KOTLIN” i jacht żaglowy kl. DF (skala 1 : 1)	J. Siwiec	36.	3-4/1970	36.	3-4/1970	Okręt historyczny „VICTORY” Czołgi — wznowienie „Planów Modelarskich” nr 23	J. Magnuski
6.	2/1966	Samolot „RACEK” — red.-lat. Samolot „JUNIOR” (red.-lat. z napędem gumowym i silnikowym)	Z. Umiński J. Siwiec	37.	5-6/1970	37.	5-6/1970	Samolot „MUSTANG” (wszystkie wers.) Szybowiec „ZEFIR” i „PLISZKA” Samolot myśliwski „HURRICANE” Samolot bombardujący „TYPHOON” Samolot myśliwski P-11a Drobnicowiec „WESTERPLATTE” Holownik „ŚWIATOPELEK” Samolot pasażerski „Li-2”	Z. Luranc J. Kapkowski Z. Luranc B. Kuzilek F. Pawłowicz N. Weisner J. Miszczyk W. Jeleń M. Prosnak J. Siwiec Z. Luranc Z. Nojszewski S. Hebda St. Woźniak W. Szewczyk
7.	3/1966	Lodolamacz „LENIN” Amerykański krążownik „LONG BEACH”	A. Maciejewski M. Szapowalenko	38.	7-8/1970	38.	7-8/1970	Samolot „MUSTANG” (wszystkie wers.) Szybowiec „ZEFIR” i „PLISZKA” Samolot myśliwski „HURRICANE” Samolot bombardujący „TYPHOON” Samolot myśliwski P-11a Drobnicowiec „WESTERPLATTE” Holownik „ŚWIATOPELEK” Samolot pasażerski „Li-2”	Z. Luranc J. Kapkowski Z. Luranc B. Kuzilek F. Pawłowicz N. Weisner J. Miszczyk W. Jeleń M. Prosnak J. Siwiec Z. Luranc Z. Nojszewski S. Hebda St. Woźniak W. Szewczyk
8.	4/1966	Wóz bojowy M-13 „KATIUSZA”	B. Spunda Z. Umiński	39.	9-10/1970	39.	9-10/1970	Samolot „MUSTANG” (wszystkie wers.) Szybowiec „ZEFIR” i „PLISZKA” Samolot myśliwski „HURRICANE” Samolot bombardujący „TYPHOON” Samolot myśliwski P-11a Drobnicowiec „WESTERPLATTE” Holownik „ŚWIATOPELEK” Samolot pasażerski „Li-2”	Z. Luranc J. Kapkowski Z. Luranc B. Kuzilek F. Pawłowicz N. Weisner J. Miszczyk W. Jeleń M. Prosnak J. Siwiec Z. Luranc Z. Nojszewski S. Hebda St. Woźniak W. Szewczyk
9.	5/1966	Szybowiec RC „PLISZKA” Szybowiec „WAŻKA”	M. Szapowalenko	40.	11-12/1970	40.	11-12/1970	Samolot „MUSTANG” (wszystkie wers.) Szybowiec „ZEFIR” i „PLISZKA” Samolot myśliwski „HURRICANE” Samolot bombardujący „TYPHOON” Samolot myśliwski P-11a Drobnicowiec „WESTERPLATTE” Holownik „ŚWIATOPELEK” Samolot pasażerski „Li-2”	Z. Luranc J. Kapkowski Z. Luranc B. Kuzilek F. Pawłowicz N. Weisner J. Miszczyk W. Jeleń M. Prosnak J. Siwiec Z. Luranc Z. Nojszewski S. Hebda St. Woźniak W. Szewczyk
10.	6/1966	Statek pasażerski M/S „SOBIESKI”	M. Szapowalenko	41.	1/1971	41.	1/1971	Samolot „MUSTANG” (wszystkie wers.) Szybowiec „ZEFIR” i „PLISZKA” Samolot myśliwski „HURRICANE” Samolot bombardujący „TYPHOON” Samolot myśliwski P-11a Drobnicowiec „WESTERPLATTE” Holownik „ŚWIATOPELEK” Samolot pasażerski „Li-2”	Z. Luranc J. Kapkowski Z. Luranc B. Kuzilek F. Pawłowicz N. Weisner J. Miszczyk W. Jeleń M. Prosnak J. Siwiec Z. Luranc Z. Nojszewski S. Hebda St. Woźniak W. Szewczyk
11.	7/1966	Silnikowy model lat. RC „RYS”	M. Jakubowski	42.	2/1971	42.	2/1971	Samolot „MUSTANG” (wszystkie wers.) Szybowiec „ZEFIR” i „PLISZKA” Samolot myśliwski „HURRICANE” Samolot bombardujący „TYPHOON” Samolot myśliwski P-11a Drobnicowiec „WESTERPLATTE” Holownik „ŚWIATOPELEK” Samolot pasażerski „Li-2”	Z. Luranc J. Kapkowski Z. Luranc B. Kuzilek F. Pawłowicz N. Weisner J. Miszczyk W. Jeleń M. Prosnak J. Siwiec Z. Luranc Z. Nojszewski S. Hebda St. Woźniak W. Szewczyk
12.	8/1966	Model samolotu akrobacyjnego „JAK-18P”	Z. Umiński	43.	3/1971	43.	3/1971	Samolot „MUSTANG” (wszystkie wers.) Szybowiec „ZEFIR” i „PLISZKA” Samolot myśliwski „HURRICANE” Samolot bombardujący „TYPHOON” Samolot myśliwski P-11a Drobnicowiec „WESTERPLATTE” Holownik „ŚWIATOPELEK” Samolot pasażerski „Li-2”	Z. Luranc J. Kapkowski Z. Luranc B. Kuzilek F. Pawłowicz N. Weisner J. Miszczyk W. Jeleń M. Prosnak J. Siwiec Z. Luranc Z. Nojszewski S. Hebda St. Woźniak W. Szewczyk
13.	9/1966	Model szybowca kl. A1 „PRYMUS” Jacht pełnocmorski „MERCURY” Model żaglowy klasy DX „ŚMIGŁY” Model pływający ścigacza rakiet „RYS”	J. Koczkodaj M. Rozwenc J. Sznitter T. Racki	44.	4/1971	44.	4/1971	Samolot „MUSTANG” (wszystkie wers.) Szybowiec „ZEFIR” i „PLISZKA” Samolot myśliwski „HURRICANE” Samolot bombardujący „TYPHOON” Samolot myśliwski P-11a Drobnicowiec „WESTERPLATTE” Holownik „ŚWIATOPELEK” Samolot pasażerski „Li-2”	Z. Luranc J. Kapkowski Z. Luranc B. Kuzilek F. Pawłowicz N. Weisner J. Miszczyk W. Jeleń M. Prosnak J. Siwiec Z. Luranc Z. Nojszewski S. Hebda St. Woźniak W. Szewczyk
14.	10/1966	Francuski krążownik „DE GRASSE” Okręt podwodny „LA CREOLE” Okręt liniowy „RICHELIEU”	Z. Woźniak N. Weisner R. Choiński	45.	5/1971	45.	5/1971	Samolot „MUSTANG” (wszystkie wers.) Szybowiec „ZEFIR” i „PLISZKA” Samolot myśliwski „HURRICANE” Samolot bombardujący „TYPHOON” Samolot myśliwski P-11a Drobnicowiec „WESTERPLATTE” Holownik „ŚWIATOPELEK” Samolot pasażerski „Li-2”	Z. Luranc J. Kapkowski Z. Luranc B. Kuzilek F. Pawłowicz N. Weisner J. Miszczyk W. Jeleń M. Prosnak J. Siwiec Z. Luranc Z. Nojszewski S. Hebda St. Woźniak W. Szewczyk
15.	11/1966	Okręt liniowy „RICHELIEU”	M. Szapowalenko	46.	6/1971	46.	6/1971	Samolot „MUSTANG” (wszystkie wers.) Szybowiec „ZEFIR” i „PLISZKA” Samolot myśliwski „HURRICANE” Samolot bombardujący „TYPHOON” Samolot myśliwski P-11a Drobnicowiec „WESTERPLATTE” Holownik „ŚWIATOPELEK” Samolot pasażerski „Li-2”	Z. Luranc J. Kapkowski Z. Luranc B. Kuzilek F. Pawłowicz N. Weisner J. Miszczyk W. Jeleń M. Prosnak J. Siwiec Z. Luranc Z. Nojszewski S. Hebda St. Woźniak W. Szewczyk
16.	12/1966	Model red.-lat. na uwięzi samolotu szwedzkiego „AB-4B” Szybowiec RC „ASTRA”	Z. Umiński J. Janowski	47.	1/1972	47.	1/1972	Samolot „MUSTANG” (wszystkie wers.) Szybowiec „ZEFIR” i „PLISZKA” Samolot myśliwski „HURRICANE” Samolot bombardujący „TYPHOON” Samolot myśliwski P-11a Drobnicowiec „WESTERPLATTE” Holownik „ŚWIATOPELEK” Samolot pasażerski „Li-2”	Z. Luranc J. Kapkowski Z. Luranc B. Kuzilek F. Pawłowicz N. Weisner J. Miszczyk W. Jeleń M. Prosnak J. Siwiec Z. Luranc Z. Nojszewski S. Hebda St. Woźniak W. Szewczyk
17.	1-2/1967	Wielozadaniowy samolot PZL-104 „WILGA”	W. Szewczyk	48.	2/1972	48.	2/1972	Samolot „MUSTANG” (wszystkie wers.) Szybowiec „ZEFIR” i „PLISZKA” Samolot myśliwski „HURRICANE” Samolot bombardujący „TYPHOON” Samolot myśliwski P-11a Drobnicowiec „WESTERPLATTE” Holownik „ŚWIATOPELEK” Samolot pasażerski „Li-2”	Z. Luranc J. Kapkowski Z. Luranc B. Kuzilek F. Pawłowicz N. Weisner J. Miszczyk W. Jeleń M. Prosnak J. Siwiec Z. Luranc Z. Nojszewski S. Hebda St. Woźniak W. Szewczyk
18.	3-4/1967	Kliper „CUTTY SARK”	Z. Mojszewski	49.	3/1972	49.	3/1972	Samolot „MUSTANG” (wszystkie wers.) Szybowiec „ZEFIR” i „PLISZKA” Samolot myśliwski „HURRICANE” Samolot bombardujący „TYPHOON” Samolot myśliwski P-11a Drobnicowiec „WESTERPLATTE” Holownik „ŚWIATOPELEK” Samolot pasażerski „Li-2”	Z. Luranc J. Kapkowski Z. Luranc B. Kuzilek F. Pawłowicz N. Weisner J. Miszczyk W. Jeleń M. Prosnak J. Siwiec Z. Luranc Z. Nojszewski S. Hebda St. Woźniak W. Szewczyk
19.	5-6/1967	„JAGA H” Model akrob. na uwięzi M-25 „JUBILAT” Samolot szturmowy „IL-2”	Praca zespołowa	50.	4/1972	50.	4/1972	Samolot „MUSTANG” (wszystkie wers.) Szybowiec „ZEFIR” i „PLISZKA” Samolot myśliwski „HURRICANE” Samolot bombardujący „TYPHOON” Samolot myśliwski P-11a Drobnicowiec „WESTERPLATTE” Holownik „ŚWIATOPELEK” Samolot pasażerski „Li-2”	Z. Luranc J. Kapkowski Z. Luranc B. Kuzilek F. Pawłowicz N. Weisner J. Miszczyk W. Jeleń M. Prosnak J. Siwiec Z. Luranc Z. Nojszewski S. Hebda St. Woźniak W. Szewczyk
20.	7-8/1967	Model reduk. holownika „JANTAR” Łódź starosłowińska Model statku „HYDROGRAF”	A. Pietrzak M. Jakubik W. Nowy	51.	5/1972	51.	5/1972	Samolot „MUSTANG” (wszystkie wers.) Szybowiec „ZEFIR” i „PLISZKA” Samolot myśliwski „HURRICANE” Samolot bombardujący „TYPHOON” Samolot myśliwski P-11a Drobnicowiec „WESTERPLATTE” Holownik „ŚWIATOPELEK” Samolot pasażerski „Li-2”	Z. Luranc J. Kapkowski Z. Luranc B. Kuzilek F. Pawłowicz N. Weisner J. Miszczyk W. Jeleń M. Prosnak J. Siwiec Z. Luranc Z. Nojszewski S. Hebda St. Woźniak W. Szewczyk
21.	9-10/1967	Model szybowca zawodniczego kl. A1 Model z napędem silnikowym Model szybowca „BUBU”	P. Włodarczyk P. Włodarczyk	52.	6/1972	52.	6/1972	Samolot „MUSTANG” (wszystkie wers.) Szybowiec „ZEFIR” i „PLISZKA” Samolot myśliwski „HURRICANE” Samolot bombardujący „TYPHOON” Samolot myśliwski P-11a Drobnicowiec „WESTERPLATTE” Holownik „ŚWIATOPELEK” Samolot pasażerski „Li-2”	Z. Luranc J. Kapkowski Z. Luranc B. Kuzilek F. Pawłowicz N. Weisner J. Miszczyk W. Jeleń M. Prosnak J. Siwiec Z. Luranc Z. Nojszewski S. Hebda St. Woźniak W. Szewczyk
22.	11-12/1967	Statek-drobnicowiec „DOMEYKO”	M. Szapowalenko	53.	1/1973	53.	1/1973	Samolot „MUSTANG” (wszystkie wers.) Szybowiec „ZEFIR” i „PLISZKA” Samolot myśliwski „HURRICANE” Samolot bombardujący „TYPHOON” Samolot myśliwski P-11a Drobnicowiec „WESTERPLATTE” Holownik „ŚWIATOPELEK” Samolot pasażerski „Li-2”	Z. Luranc J. Kapkowski Z. Luranc B. Kuzilek F. Pawłowicz N. Weisner J. Miszczyk W. Jeleń M. Prosnak J. Siwiec Z. Luranc Z. Nojszewski S. Hebda St. Woźniak W. Szewczyk
23.	1-2/1968	Czołgi	J. Magnuski	54.	2/1973	54.	2/1973	Samolot „MUSTANG” (wszystkie wers.) Szybowiec „ZEFIR” i „PLISZKA” Samolot myśliwski „HURRICANE” Samolot bombardujący „TYPHOON” Samolot myśliwski P-11a Drobnicowiec „WESTERPLATTE” Holownik „ŚWIATOPELEK” Samolot pasażerski „Li-2”	Z. Luranc J. Kapkowski Z. Luranc B. Kuzilek F. Pawłowicz N. Weisner J. Miszczyk W. Jeleń M. Prosnak J. Siwiec Z. Luranc Z. Nojszewski S. Hebda St. Woźniak W. Szewczyk
24.	3-4/1968	Niszczyciel „ORKAN”	A. Maciejewski	55.	3/1973	55.	3/1973	Samolot „MUSTANG” (wszystkie wers.) Szybowiec „ZEFIR” i „PLISZKA” Samolot myśliwski „HURRICANE” Samolot bombardujący „TYPHOON” Samolot myśliwski P-11a Drobnicowiec „WESTERPLATTE” Holownik „ŚWIATOPELEK” Samolot pasażerski „Li-2”	Z. Luranc J. Kapkowski Z. Luranc B. Kuzilek F. Pawłowicz N. Weisner J. Miszczyk W. Jeleń M. Prosnak J. Siwiec Z. Luranc Z. Nojszewski S. Hebda St. Woźniak W. Szewczyk
25.	5-6/1968	Modele sterowane prętem magnetycznym „KOBRA”, „BOA”, „PYTON” Model akrobacyjny „TAJFUN” Pancernik „RODNEY”	W. Jakubowski J. Kaczorek R. Weisner J. Siwiec	56.	4/1973	56.	4/1973	Samolot „MUSTANG” (wszystkie wers.) Szybowiec „ZEFIR” i „PLISZKA” Samolot myśliwski „HURRICANE” Samolot bombardujący „TYPHOON” Samolot myśliwski P-11a Drobnicowiec „WESTERPLATTE” Holownik „ŚWIATOPELEK” Samolot pasażerski „Li-2”	Z. Luranc J. Kapkowski Z. Luranc B. Kuzilek F. Pawłowicz N. Weisner J. Miszczyk W. Jeleń M. Prosnak J. Siwiec Z. Luranc Z. Nojszewski S. Hebda St. Woźniak W. Szewczyk
26.	7-8/1968	Statek szkolny „PODHALANIN” Samolot PZL-102B „KOS” Wodnosamolot K115 „HYDRO”	A. Jarczyk J. Kaczorek	57.	5/1973	57.	5/1973	Samolot „MUSTANG” (wszystkie wers.) Szybowiec „ZEFIR” i „PLISZKA” Samolot myśliwski „HURRICANE” Samolot bombardujący „TYPHOON” Samolot myśliwski P-11a Drobnicowiec „WESTERPLATTE” Holownik „ŚWIATOPELEK” Samolot pasażerski „Li-2”	Z. Luranc J. Kapkowski Z. Luranc B. Kuzilek F. Pawłowicz N. Weisner J. Miszczyk W. Jeleń M. Prosnak J. Siwiec Z. Luranc Z. Nojszewski S. Hebda St. Woźniak W. Szewczyk
27.	9-10/1968	Samolot PZL-102B „KOS” Wodnosamolot K115 „HYDRO”	E. Poniatowski Z. Umiński	58.	6/1973	58.	6/1973	Samolot „MUSTANG” (wszystkie wers.) Szybowiec „ZEFIR” i „PLISZKA” Samolot myśliwski „HURRICANE” Samolot bombardujący „TYPHOON” Samolot myśliwski P-11a Drobnicowiec „WESTERPLATTE” Holownik „ŚWIATOPELEK” Samolot pasażerski „Li-2”	Z. Luranc J. Kapkowski Z. Luranc B. Kuzilek F. Pawłowicz N. Weisner J. Miszczyk W. Jeleń M. Prosnak J. Siwiec Z. Luranc Z. Nojszewski S. Hebda St. Woźniak W. Szewczyk
28.	11-12/1968	Polski samolot RWD-8 Model red.-lat. szybowca SzD-15 „SROKA”	Z. Umiński (Z. Grylicki)	59.	1/1974	59.	1/1974	Samolot „MUSTANG” (wszystkie wers.) Szybowiec „ZEFIR” i „PLISZKA” Samolot myśliwski „HURRICANE” Samolot bombardujący „TYPHOON” Samolot myśliwski P-11a Drobnicowiec „WESTERPLATTE” Holownik „ŚWIATOPELEK” Samolot pasażerski „Li-2”	Z. Luranc J. Kapkowski Z. Luranc B. Kuzilek F. Pawłowicz N. Weisner J. Miszczyk W. Jeleń M. Prosnak J. Siwiec Z. Luranc Z. Nojszewski S. Hebda St. Woźniak W. Szewczyk
29.	1-2/1969	Masowiec „ZIEMIA SZCZECIŃSKA” Ślizg klasy A-3-ISD-10	W. Nowy I. Schnitter	60.	2/1974	60.	2/1974	Samolot „MUSTANG” (wszystkie wers.) Szybowiec „ZEFIR” i „PLISZKA” Samolot myśliwski „HURRICANE” Samolot bombardujący „TYPHOON” Samolot myśliwski P-11a Drobnicowiec „WESTERPLATTE” Holownik „ŚWIATOPELEK” Samolot pasażerski „Li-2”	Z. Luranc J. Kapkowski Z. Luranc B. Kuzilek F. Pawłowicz N. Weisner J. Miszczyk W. Jeleń M. Prosnak J. Siwiec Z. Luranc Z. Nojszewski S. Hebda St. Woźniak W. Szewczyk
30.	3-4/1969	Statki kosmiczne	Praca zbiorowa	61.	3/1974	61.	3/1974	Samolot „MUSTANG” (wszystkie wers.) Szybowiec „ZEFIR” i „PLISZKA” Samolot myśliwski „HURRICANE” Samolot bombardujący „TYPHOON” Samolot myśliwski P-11a Drobnicowiec „WESTERPLATTE” Holownik „ŚWIATOPELEK” Samolot pasażerski „Li-2”	Z. Luranc J. Kapkowski Z. Luranc B. Kuzilek F. Pawłowicz N. Weisner J. Miszczyk W. Jeleń M. Prosnak J. Siwiec Z. Luranc Z. Nojszewski S. Hebda St. Woźniak W. Szewczyk
				62.	4/1974	62.	4/1974	Samolot „MUSTANG” (wszystkie wers.) Szybowiec „ZEFIR” i „PLISZKA” Samolot myśliwski „HURRICANE” Samolot bombardujący „TYPHOON” Samolot myśliwski P-11a Drobnicowiec „WESTERPLATTE” Holownik „ŚWIATOPELEK” Samolot pasażerski „Li-2”	Z. Luranc J. Kapkowski Z. Luranc B. Kuzilek F. Pawłowicz N. Weisner J. Miszczyk W. Jeleń M. Prosnak J. Siwiec Z. Luranc Z. Nojszewski S. Hebda St. Woźniak W. Szewczyk
				63.	5/1974	63.	5/1974	Okręt „OKTIABRSKAJA REWOLUCJA”	H. Schwarzer

64.	6/1974	Samochód RENAULT FLORIDE Samochód MERCEDES C-II Autobus BERLIET Samochód zdalnie sterowany	Z. Dudkiewicz Cz. Riedel W. Jeleń T. Walicki L. Podgórski	104. 105.	4/1981 5/1981	Samolot myśliwski „DEFIANT” Modele zawodnicze (lotnicze)	W. Bączkowski Praca zbiorowa
65.	1/1975	Samolot myśliwski IL-2					M. Gibas
66.	2/1975	Statek ratowniczy typu R-17 „HALNY”					S. Chrzanowski M. Brucki W. Bączkowski Z. Luranc
67.	3/1975	Samolot PWS-26	J. Centkowski A. Gibas A. Cwiok	107. 108. 109. 110. 111.	1/1982 2/1982 3/1982 4/1982 1/1983	Holownik „ARES” Rudowegłowiec „SOLDEK” Samolot liniowy POLIEZ XXV Samolot akrobacyjny ZLIN 50L Drobnicowiec uniwersalny „FRANCISZEK ZUBRZYCKI” Samolot I-1 „PRZAŚNICZKA” Flagowy okręt rosyjski z 1715 r. „INGERMANLAND”	K. Bogacki L. Podgórski
68.	4/1975	Radziecki dozorowiec typu „PIETIA” Polski ścigacz okrętów podwodnych Patrolowiec US Coast Guard „HAMILTON”	I. J. Todorow S. Woźniak	112. 113.	2/1983 3/1983	Samolot myśliwski Vickers Super- marine „SPITFIRE” Polski niszczyciel ORP „ORKAN” Samolot Bartel BM-5 i BM-6 Krażownik HMS „PENELOPE” (II wydanie) Francuski samolot liniowy BREGUET XIXA2; B2 Samolot sportowy ZLIN-42M Niszczyciel klasy N ORP „PIORUN”	A. Rosiński
69.	5/1975	Samolot L-200 „MORAVA”	A. M. Jaskuła Z. Luranc	114.	4/1983	Samolot myśliwski „SAGITARIO” Samolot FOKKER D-VII i D-VIII	J. Maciejewski M. Miarka Z. Luranc J. Szapowa- lenko
70.	6/1975	Krażownik HMS „PENELOPE”	M. Szapowa- lenko	115.	5/1983	Samolot szkolno-treningowy T-8 „BIES”	W. Bączkowski Z. Luranc
71.	1/1976	Samolot szkolno-treningowy T-8 „BIES”	B. Spunda A. Wiśniewski	116. 117.	6/1983 1/1984	Samolot PZL M-4 „TARPAN” Historyczny żaglowiec „MAYFLOWER” Samolot myśliwski Bell P-39 „AIRACOBRA”	M. Miarka Z. Luranc J. Szapowa- lenko
72.	2/1976	Żaglowy statek szkolny „TOWARISZCZ”	M. Roszkowski Z. Luranc	118.	2/1984	Samolot myśliwski Fiat 508 Radziecki samolot myśliwski „JAK-3”	
73.	3/1976	Lockheed P-38 „LIGHTNING”	Z. M. Noj- szewscy	119.	3/1984	Samochody Fiat 508	
74.	4/1976	Okręt historyczny „CUTTY-SARK” — wydanie drugie	M. Gibas J. Kuszilek J. Centkowski Z. Luranc	120. 121. 122.	4/1984 5/1984 6/1984	Określony samolot myśliwski „JAK-3”	
75.	5/1976	Samolot Hawker „TEMPEST”	W. Nowy J. Maciejewski	123. 124. 125.	1/1985 2/1985 3/1985	Samolot PZL P-23b „KARAS” Samolot obse-wacyjny RWD-14 „CZAPLA”	
76.	6/1976	Holownik ATLAS II	W. Jeleń	126.	4/1985	Radziecki samolot szturmowy „IL-2” ORP „BŁYSKAWICA”	
77.	1/1977	Samolot PZL M-4 „TARPAN”	Z. Luranc J. Maciejewski	127. 128.	5/1985 6/1985	Samolot PZL P-23b „KARAS” Samolot obse-wacyjny RWD-14 „CZAPLA”	
78.	2/1977	Historyczny żaglowiec „MAYFLOWER”	W. Jeleń L. Podgórski J. Marczak M. Szapowa- lenko	129. 130. 131.	1/1986 2/1986 3/1986	Samolot PZL P-23b „KARAS” Samolot obse-wacyjny RWD-14 „CZAPLA”	
79.	3/1977	Samolot myśliwski Bell P-39 „AIRACOBRA”	T. Sowa J. Sacharuk	132. 133.	4/1986 5—6/1986	Samolot PZL P-23b „KARAS” Samolot obse-wacyjny RWD-14 „CZAPLA”	
80.	4/1977	Samochody Fiat 508	Z. Luranc A. Rosiński M. Szapowa- lenko	134. 135. 136.	1/1987 2/1987 3/1987	Samolot PZL P-23b „KARAS” Samolot obse-wacyjny RWD-14 „CZAPLA”	
81.	5/1977	Radziecki samolot myśliwski „JAK-3”	W. Jeleń L. Podgórski J. Marczak M. Szapowa- lenko	129. 130. 131.	1/1986 2/1986 3/1986	Samolot PZL P-23b „KARAS” Samolot obse-wacyjny RWD-14 „CZAPLA”	
82.	6/1977	Samolot PZL P-23b „KARAS”	T. Sowa J. Sacharuk	132. 133.	4/1986 5—6/1986	Samolot PZL P-23b „KARAS” Samolot obse-wacyjny RWD-14 „CZAPLA”	
83.	1/1978	Samolot obse-wacyjny RWD-14 „CZAPLA”	Z. Luranc A. Rosiński M. Szapowa- lenko	134. 135. 136.	1/1987 2/1987 3/1987	Samolot PZL P-23b „KARAS” Samolot obse-wacyjny RWD-14 „CZAPLA”	
84.	2/1978	Radziecki samolot szturmowy „IL-2”	W. Jeleń L. Podgórski J. Marczak M. Szapowa- lenko	129. 130. 131.	1/1986 2/1986 3/1986	Samolot PZL P-23b „KARAS” Samolot obse-wacyjny RWD-14 „CZAPLA”	
85.	3/1978	ORP „BŁYSKAWICA”	T. Sowa J. Sacharuk	132. 133.	4/1986 5—6/1986	Samolot PZL P-23b „KARAS” Samolot obse-wacyjny RWD-14 „CZAPLA”	
86.	4/1978	Samochód Jelcz W-64JS Ciągnik Ursus C-385	Z. Luranc A. Rosiński M. Szapowa- lenko	134. 135. 136.	1/1987 2/1987 3/1987	Samolot PZL P-23b „KARAS” Samolot obse-wacyjny RWD-14 „CZAPLA”	
87.	5/1978	Samolot szkolno-treningowy „JAK-18”	Z. Luranc A. Rosiński M. Szapowa- lenko	134. 135. 136.	1/1987 2/1987 3/1987	Samolot PZL P-23b „KARAS” Samolot obse-wacyjny RWD-14 „CZAPLA”	
88.	6/1978	Kontenerowiec „HOLLANDIA”	W. Bączkowski N. Weisner	139.	6/1987	Samolot PZL P-23b „KARAS” Samolot obse-wacyjny RWD-14 „CZAPLA”	
89.	1—2/1979	Okręt liniowy „RICHELIEU” (II wydanie)	Praca zbiorowa Z. Luranc M. Roszkowski			Samolot PZL P-23b „KARAS” Samolot obse-wacyjny RWD-14 „CZAPLA”	
90.							
91.	3/1979	Polskie samoloty myśliwskie PZL P11c i P24	W. Bączkowski S. Woźniak Z. Luranc M. Roszkowski				
92.	4/1979	Drobnicowiec motorowy „OLIWA”					
93.	5/1979	Myśliwiec bombardujący Hawker „TYPHOON”					
94.	6/1979	Pierwszy liniowiec rosyjski z 1700 r. „PRIEDISTINACJA”					
95.	1/1980	Angielski samolot bombowy Handley Page „HALIFAX”					
96.	2/1980	Francuski kraźownik „DE GRASSE” (II wydanie)					
97.	3/1980	Modele zawodnicze (latające)					
98.	4/1980	Samolot szkolno-treningowy „ZLIN”					
99.	5/1980	Kliper herbaciany „ARIEL”					
100.	6/1980	Samolot wielozadaniowy „MOSQUITO”					
101.	1/1981	Holownik H-300 (II wydanie)					
102.	2/1981	Samolot „BARTEL”					
103.	3/1981	Statek szkolny „TOWARISZCZ”					

Na liczne prośby naszych Czytelników zamieszczamy wykaz dotychczas wydanych „Planów Modelarskich”. Prosimy o niezwracanie się do redakcji o przysyłanie egzemplarzy archiwalnych, jak również bieżących. „Plany Modelarskie” mają tak dużo odbiorców, że każdy nakład sprzedawany jest w kioskach „Ruchu” do ostatniego egzemplarza, w związku z tym nie dysponujemy żadnymi egzemplarzami.

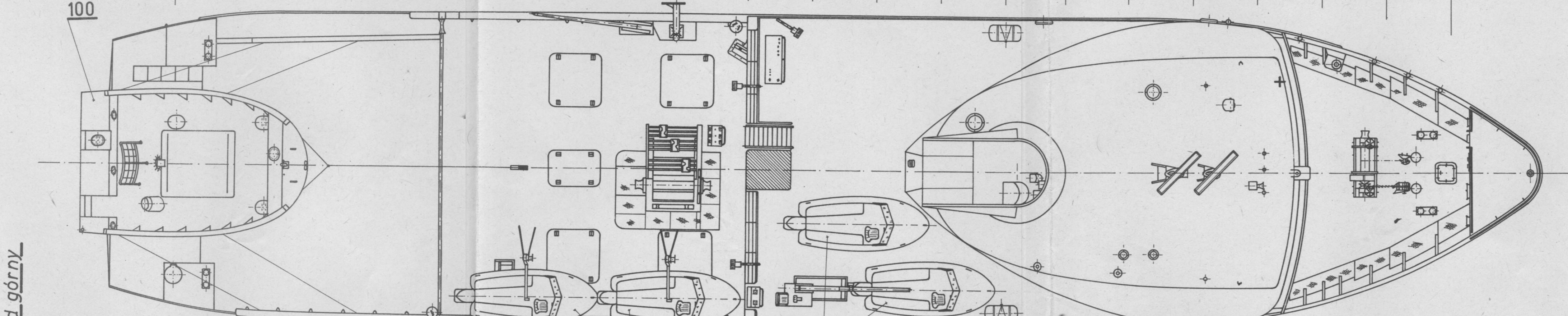
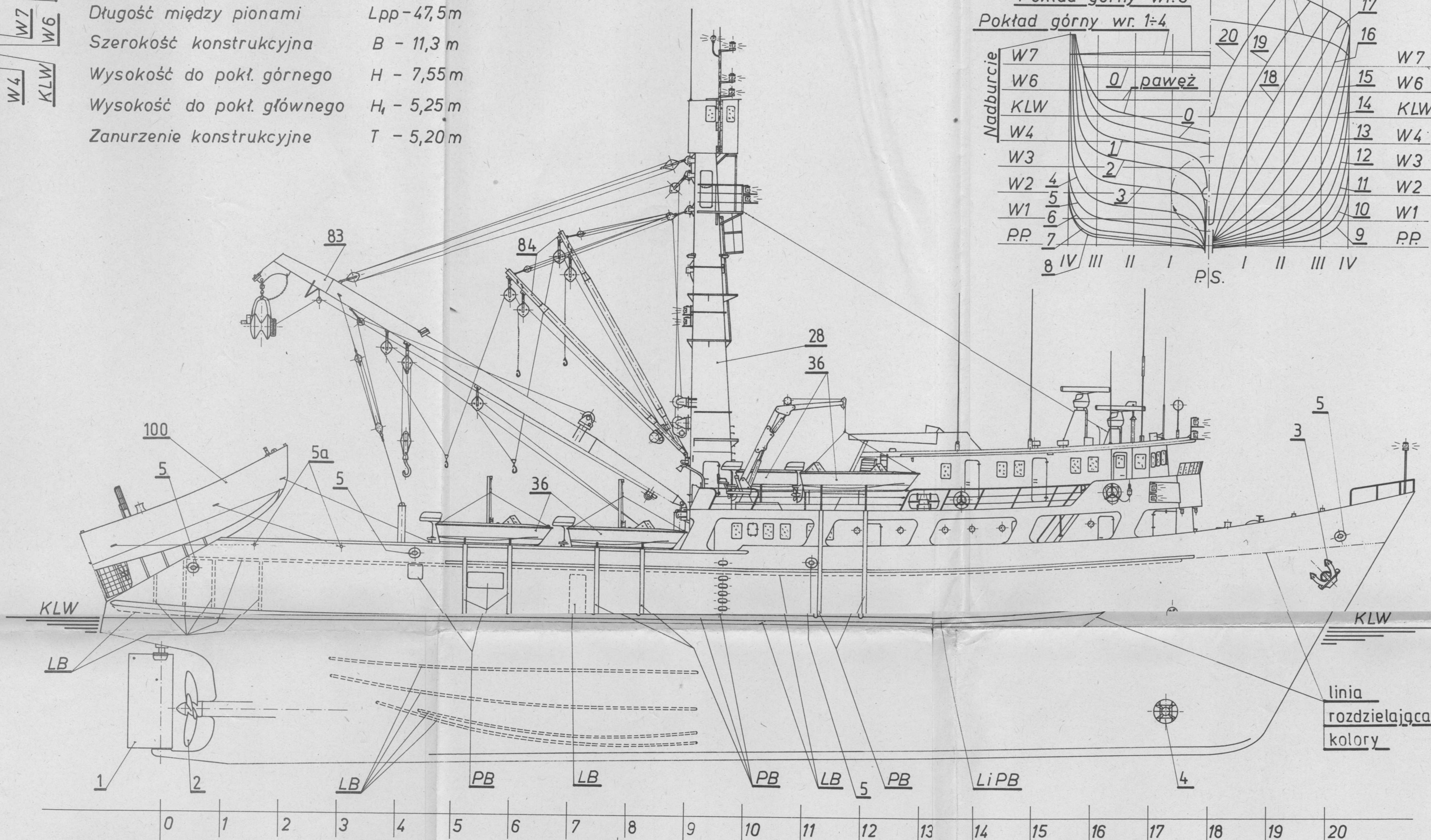
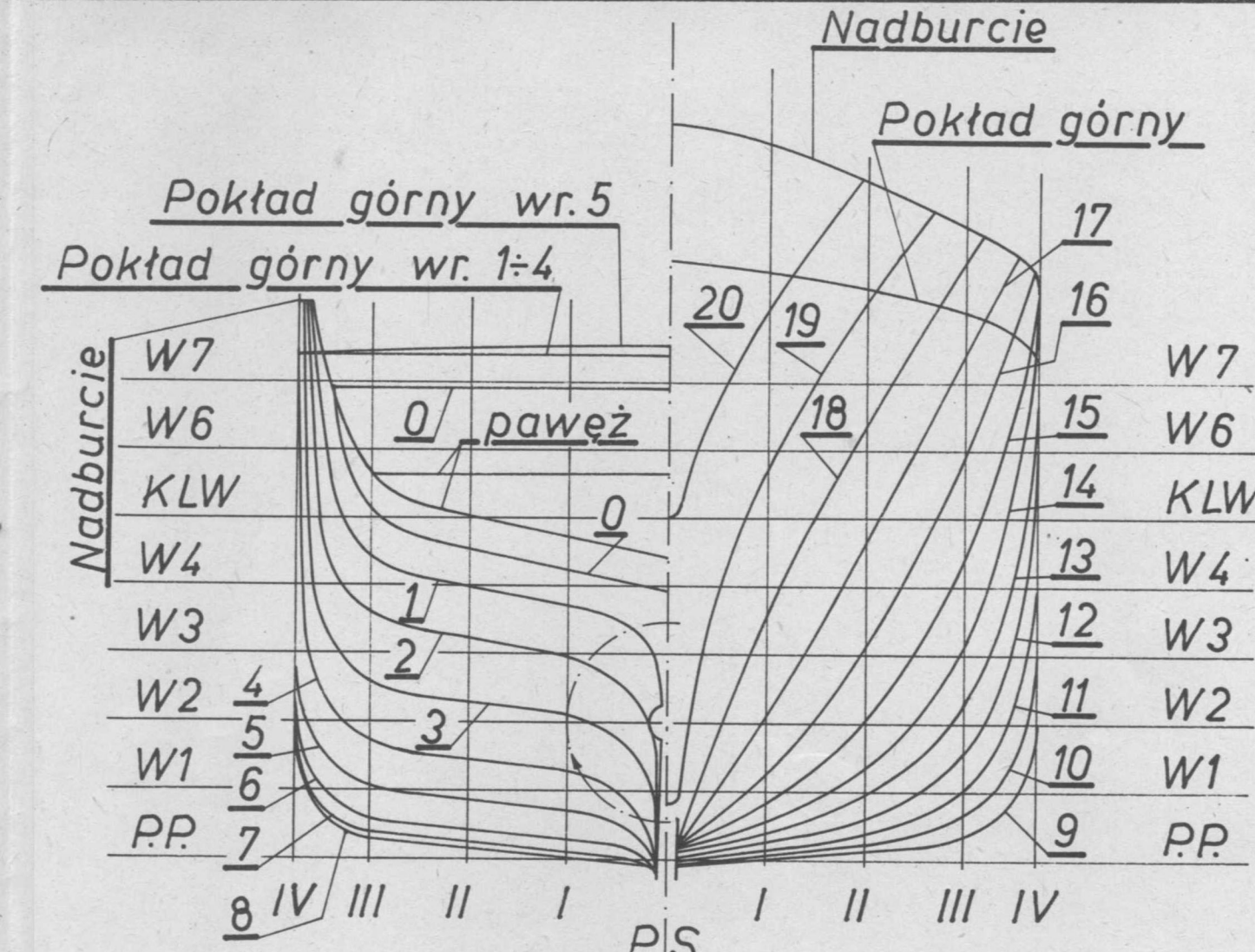
Adres redakcji: ul. Chocimska 14, 00-791 Warszawa, pokój 403, telefon 49-34-51 wewnętrzny 259. Warunki prenumeraty: Cena prenumeraty krajowej: półrocznie — 450 zł, rocznie 900 zł. Prenumeratę przyjmują Oddziały RSW „Prasa — Książka — Ruch” oraz urzędy pocztowe i doręczyciele w terminach: do dnia 25 listopada na styczeń, I półrocznie i cały rok następny, do dnia 10 każdego miesiąca (z wyjątkiem grudnia) poprzedzającego okres prenumeraty. Jednostki gospodarki społecznej, instytucje i organizacje społeczno-polityczne oraz wszelkiego rodzaju inne zakłady pracy składają zamówienia w miejscowych Oddziałach RSW „Prasa — Książka — Ruch”. Zakłady pracy w miejscowościach, w których nie ma Oddziałów RSW oraz prenumeratorzy indywidualni zamawiają prenumeratę w urzędach pocztowych lub u doręczycieli. Prenumeratę ze zleceniem wysyłki za granicę, która jest o 50% droższa od prenumeraty krajowej, przyjmuje Biuro Kolportażu Wydawnictw Zagranicznych RSW „Prasa — Książka — Ruch”, ul. Wronia 23, 00-958 Warszawa. Wojsk. Zakł. Graf. W-wa, Zam. 1156. Nakład 8000 egz. U-15.





Wymiary główne

Długość całkowita	$L_c - 52,9$ m
Długość między pionami	$L_{pp} - 47,5$ m
Szerokość konstrukcyjna	$B - 11,3$ m
Wysokość do pokł. górnego	$H - 7,55$ m
Wysokość do pokł. głównego	$H_1 - 5,25$ m
Zanurzenie konstrukcyjne	$T - 5,20$ m



Skróty na rysunkach

- LB - lewa burta
- PB - prawa burta
- LiPB - lewa i prawa burta
- s.r. - stupek relingu
- - kierunek dziobu

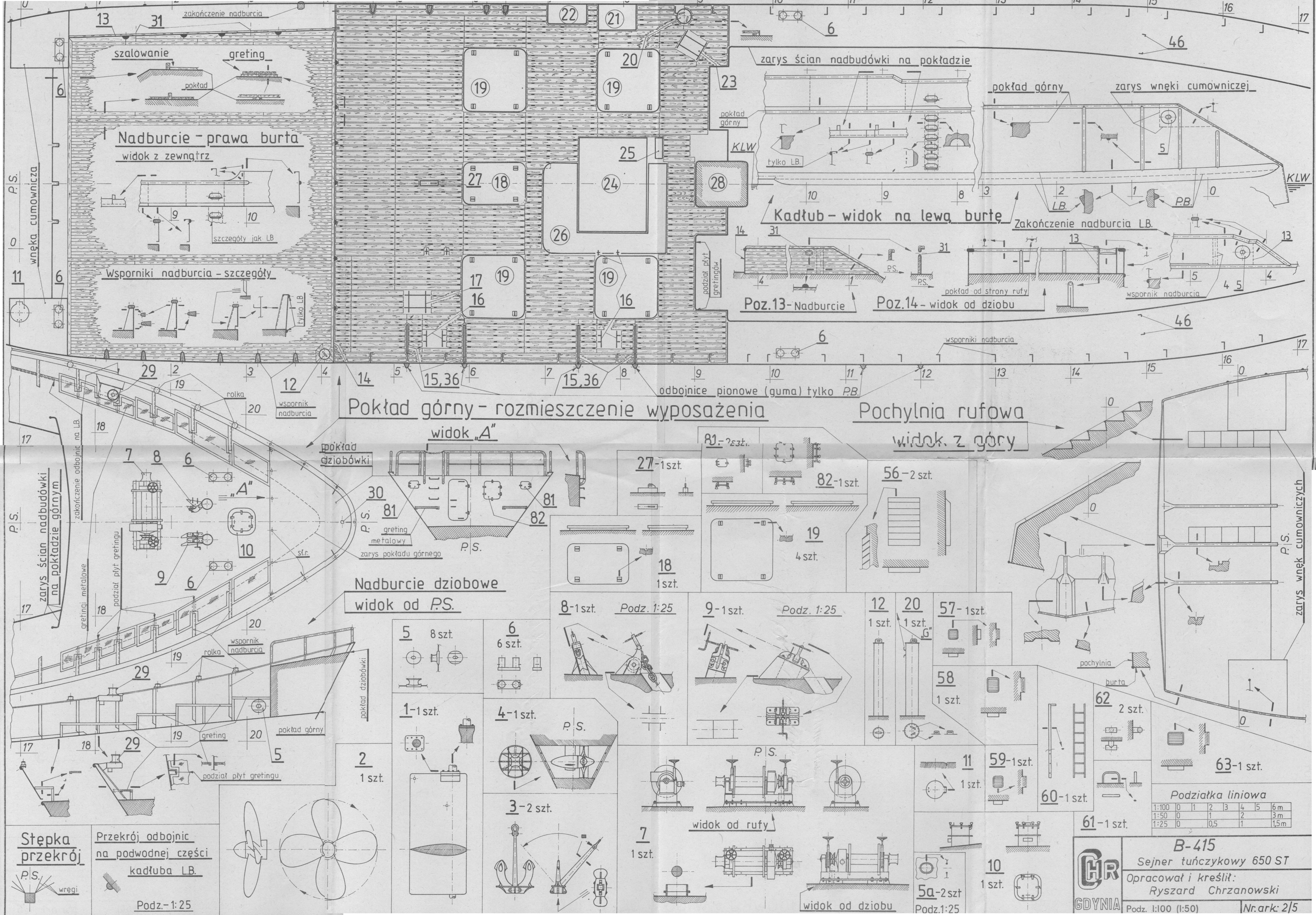
Uwaga:

Na planie generalnym szalowanie i gretingi drewniane na pokładzie górnym nie są pokazane.

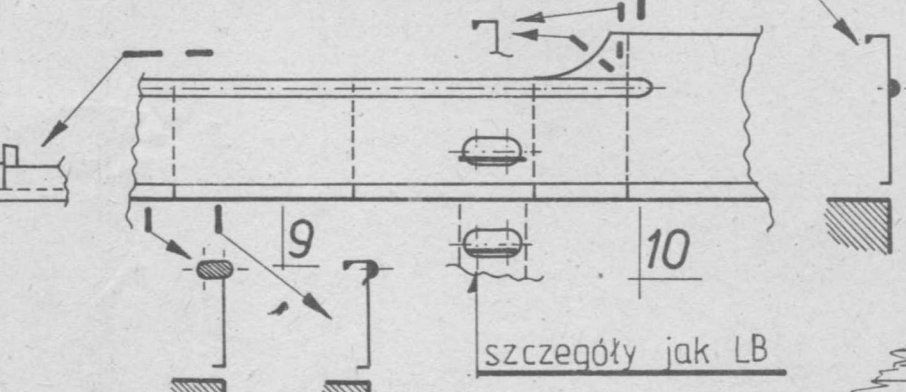
Podziałka liniowa						
1:100	0	1	2	3	4	5 6 m
1:50	0	1	2	3	4	3 m
1:25	0	0,5	1	1,5	2	1,5 m



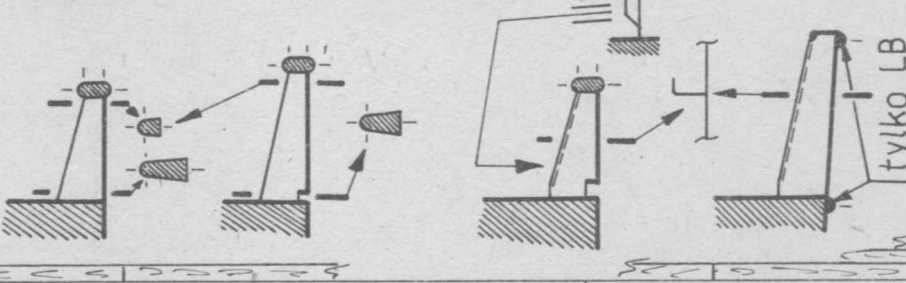
B-415
 Sejner tuńczykowy 650 ST
 Opracował i kreślił:
 Ryszard Chrzanowski
 Podz. 1:200 Nr. ark.: 1/5



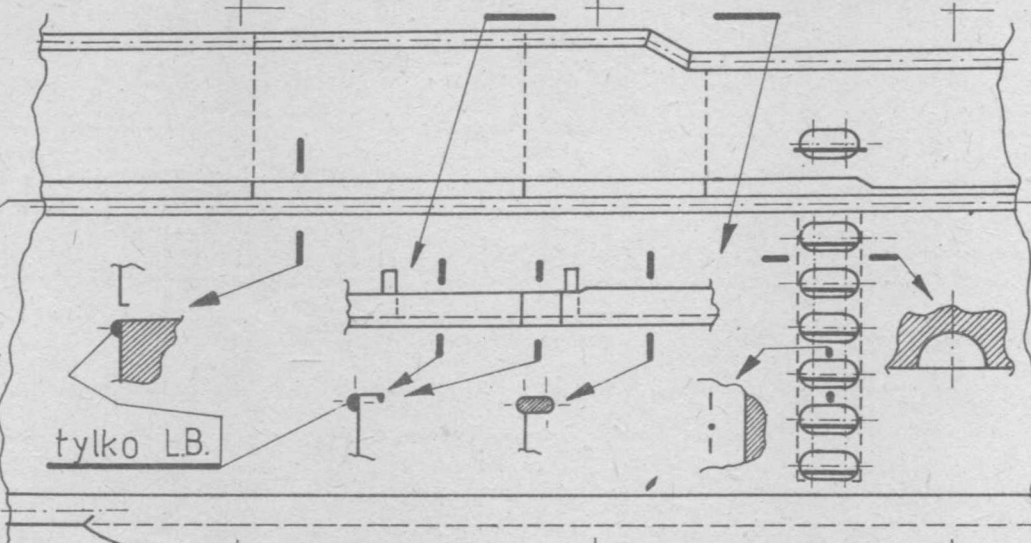
Nadburcie - prawa burta
widok z zewnątrz



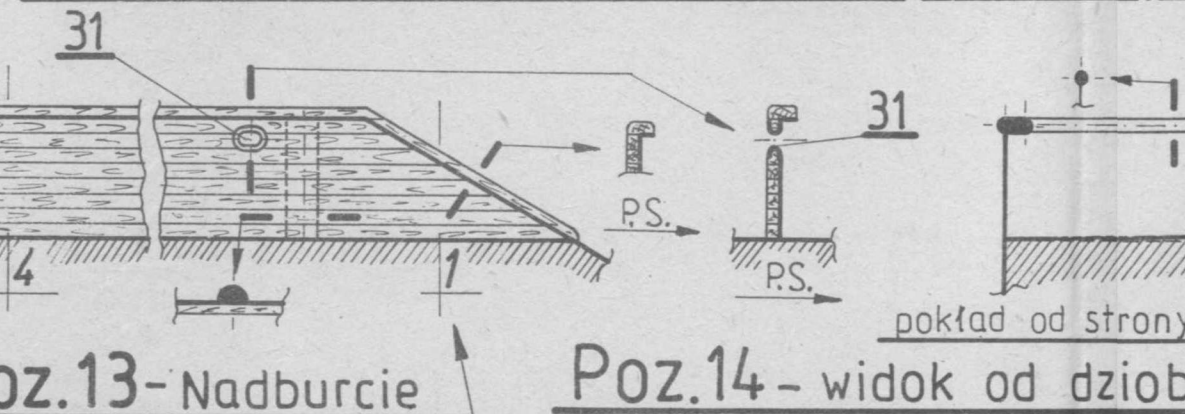
Wsporniki nadburcia - szczegóły



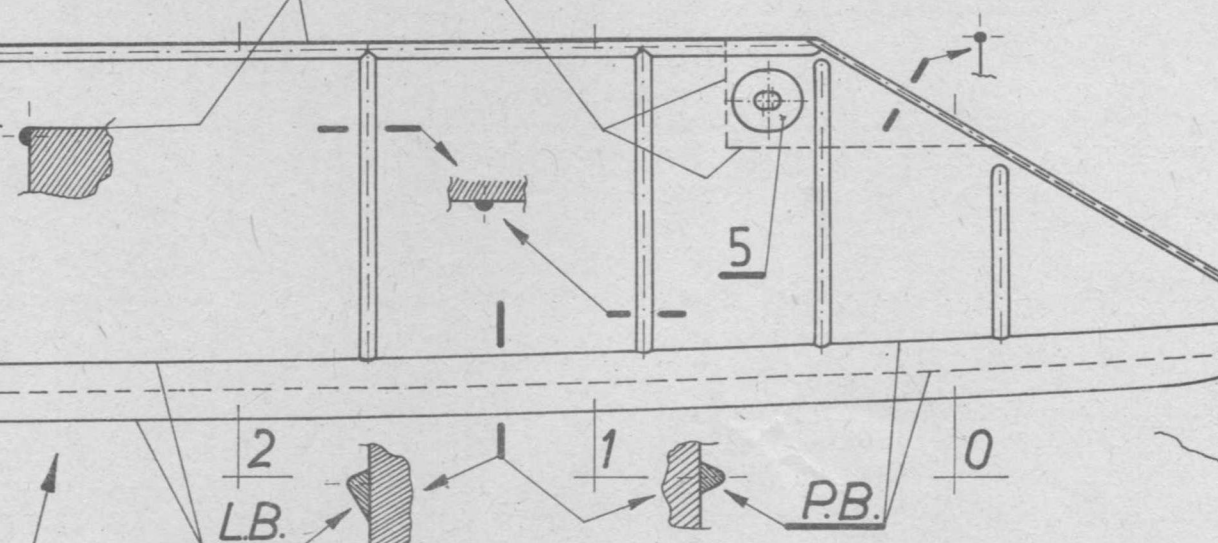
zarys ścian nadbudówki na pokładzie



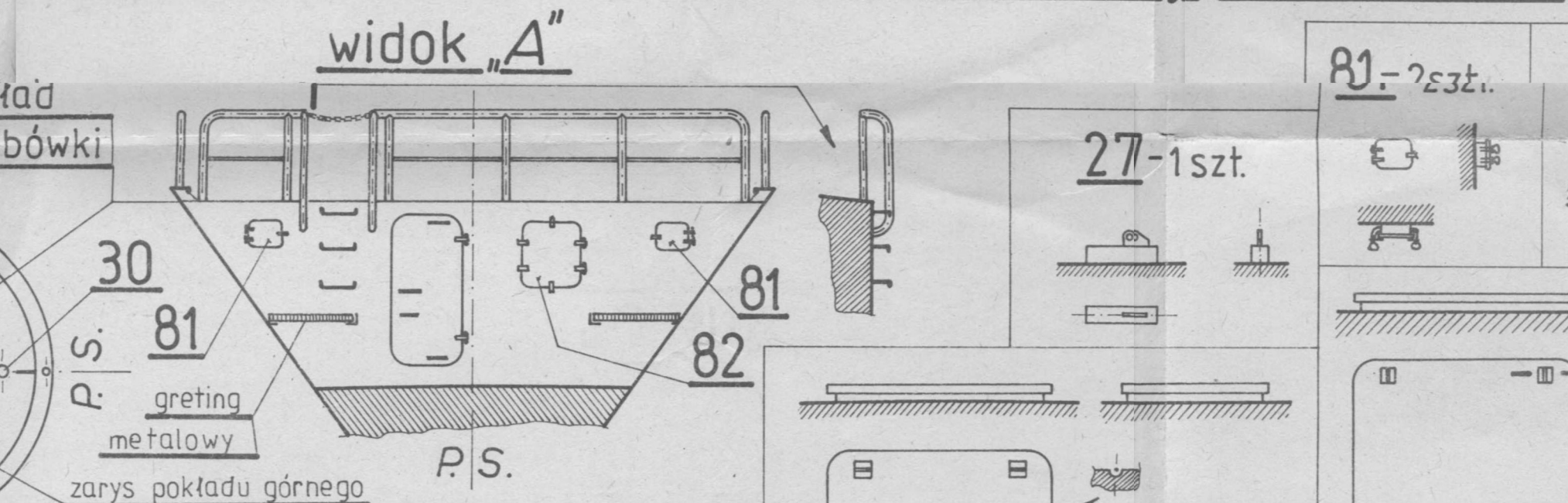
Kadłub - widok na lewą burcie



zarys wnętrza cumowniczej

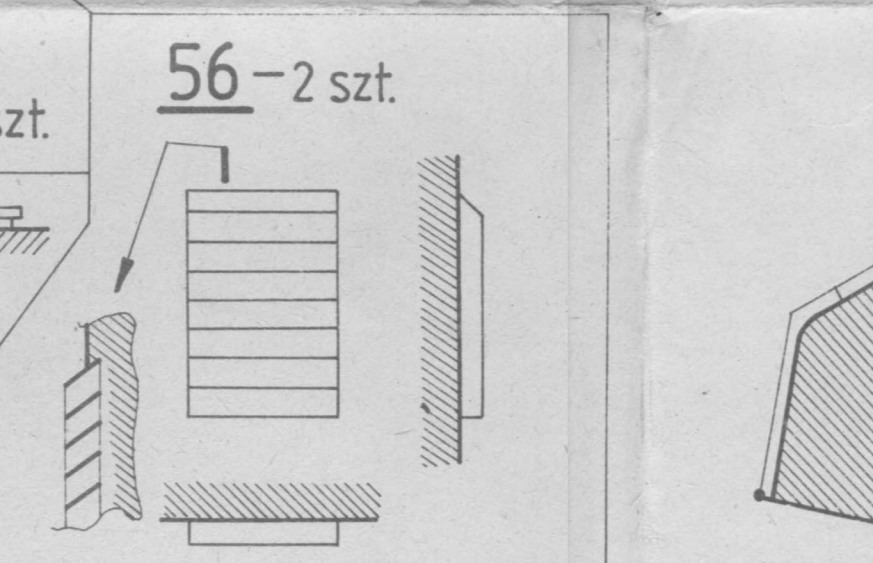


Pokład górny - rozmieszczenie wyposażenia



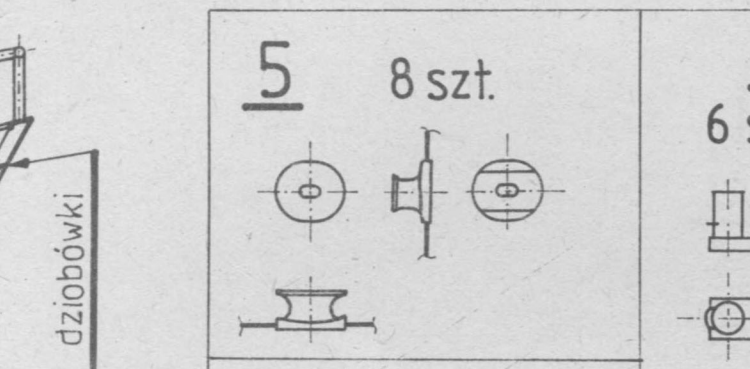
Pochylnia rufowa

widok z góry

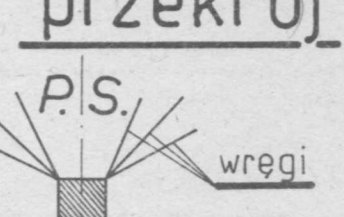


Nadburcie dziobowe

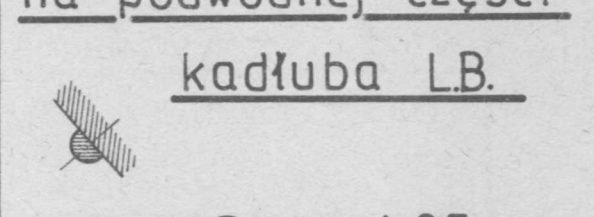
widok od P.S.



Stępka przekrój



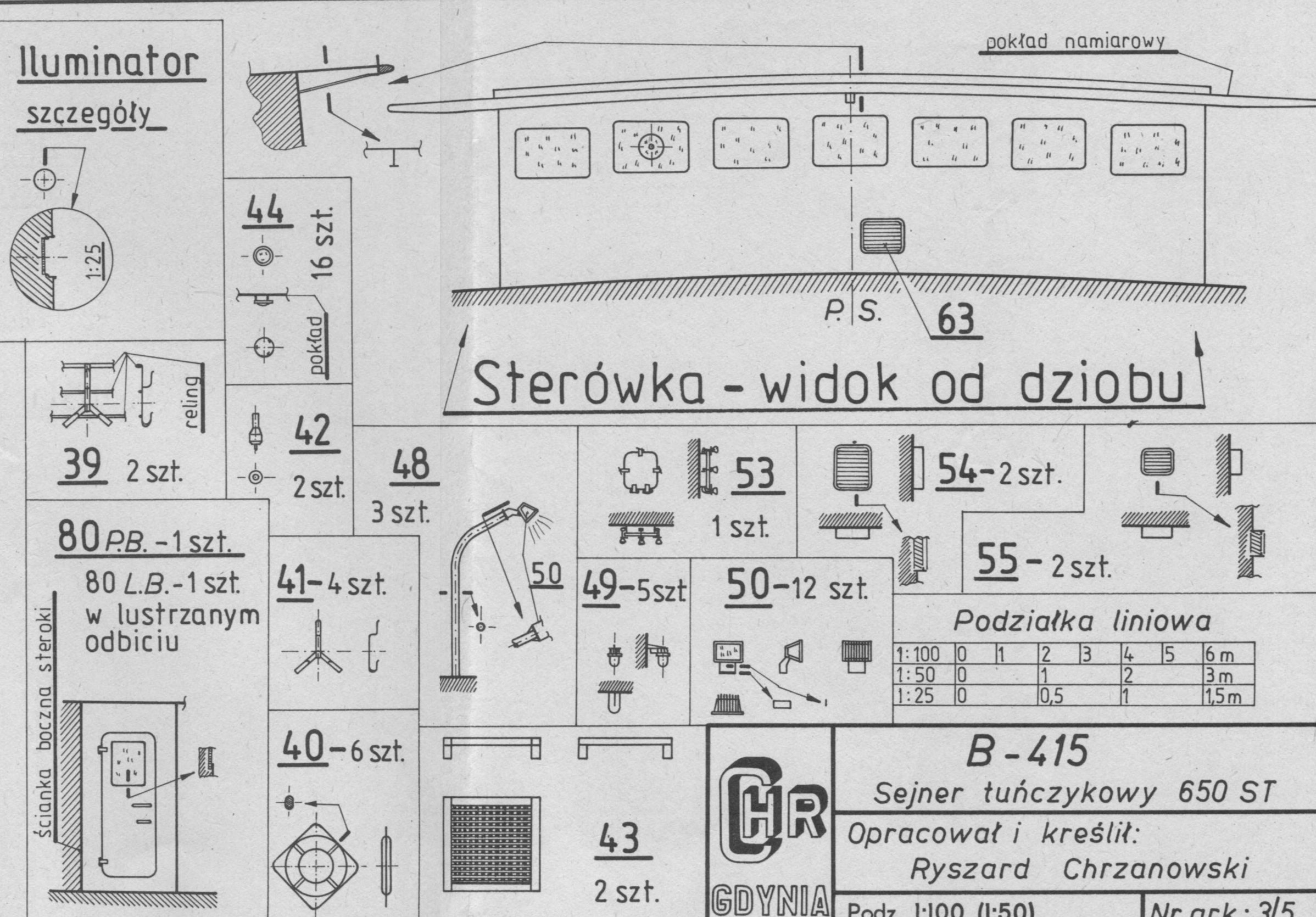
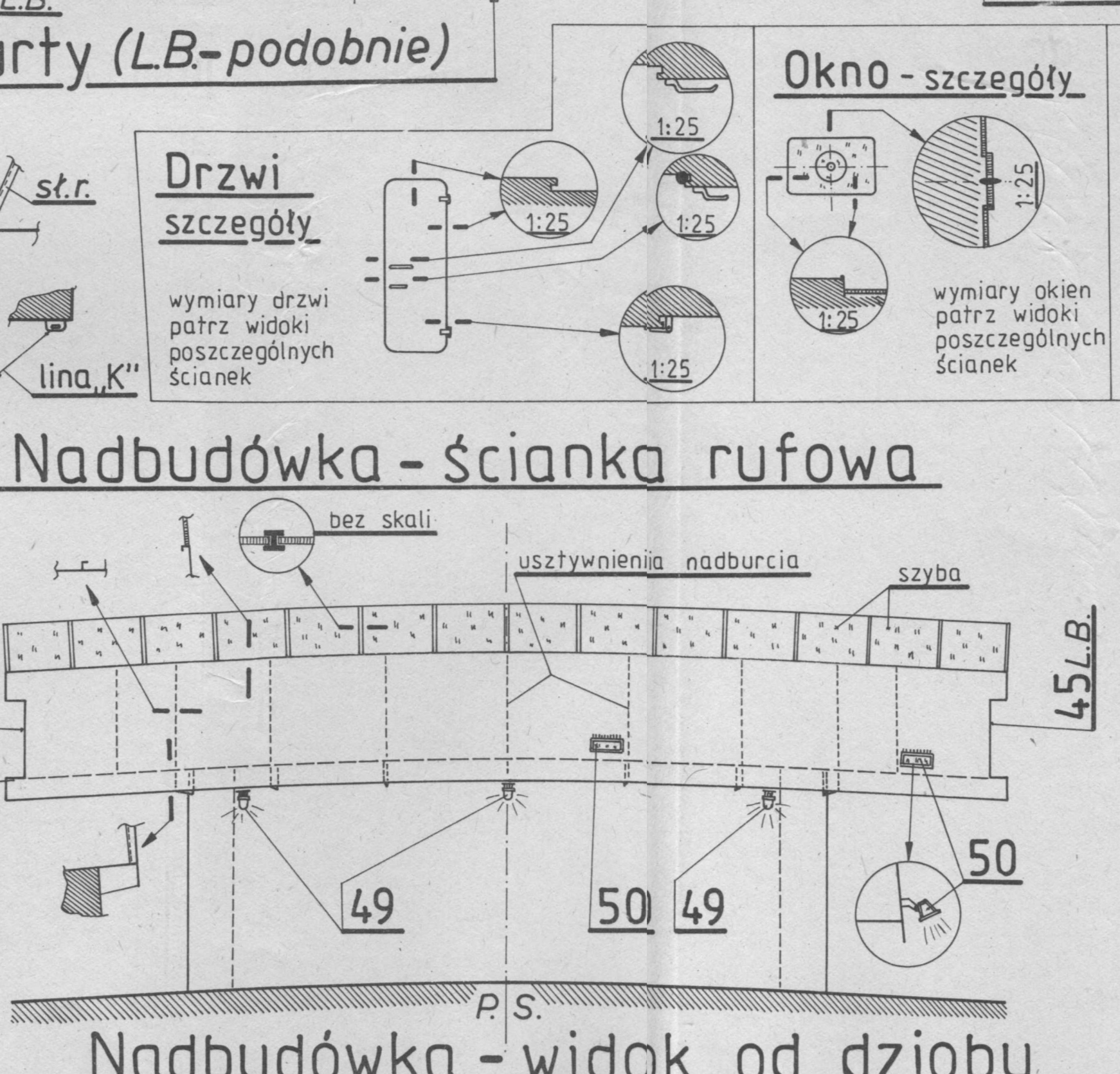
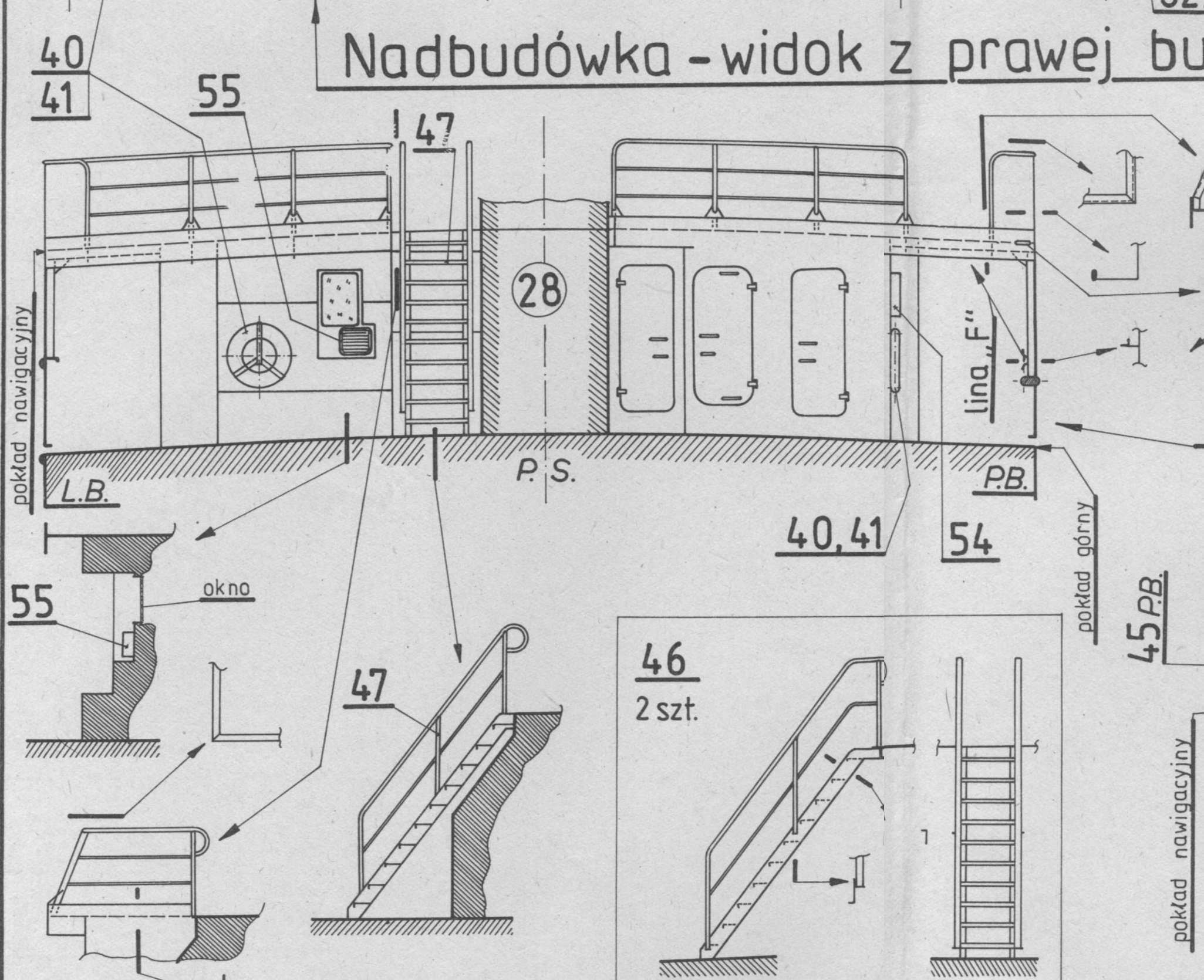
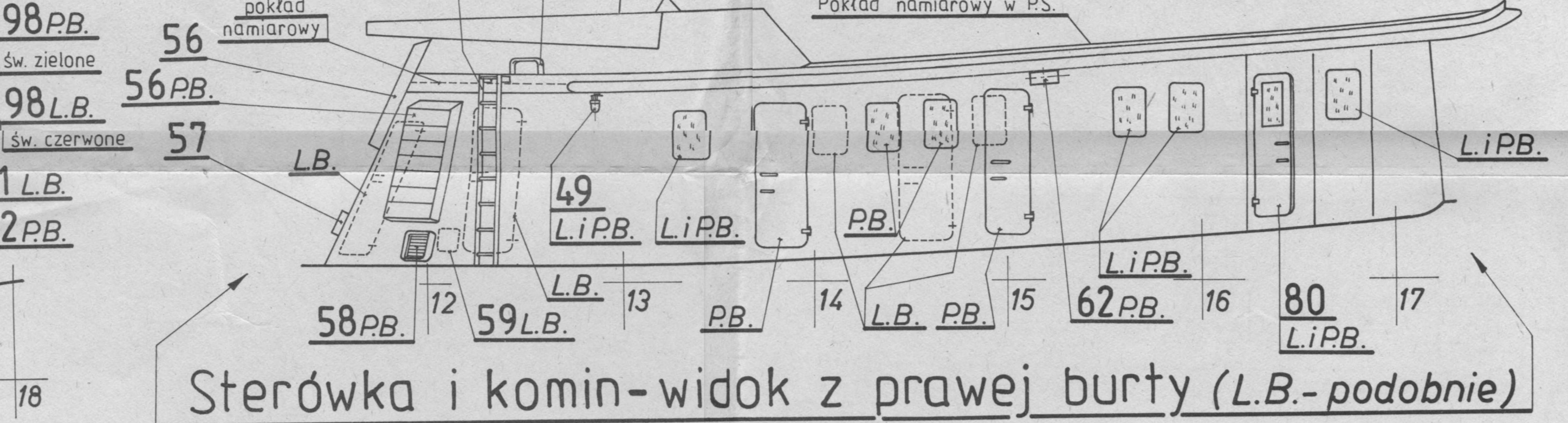
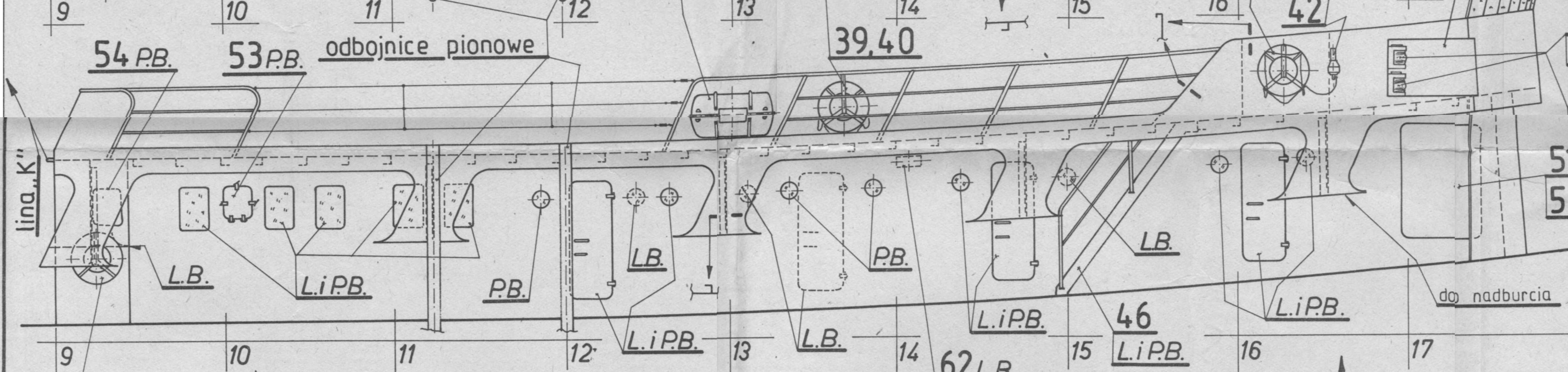
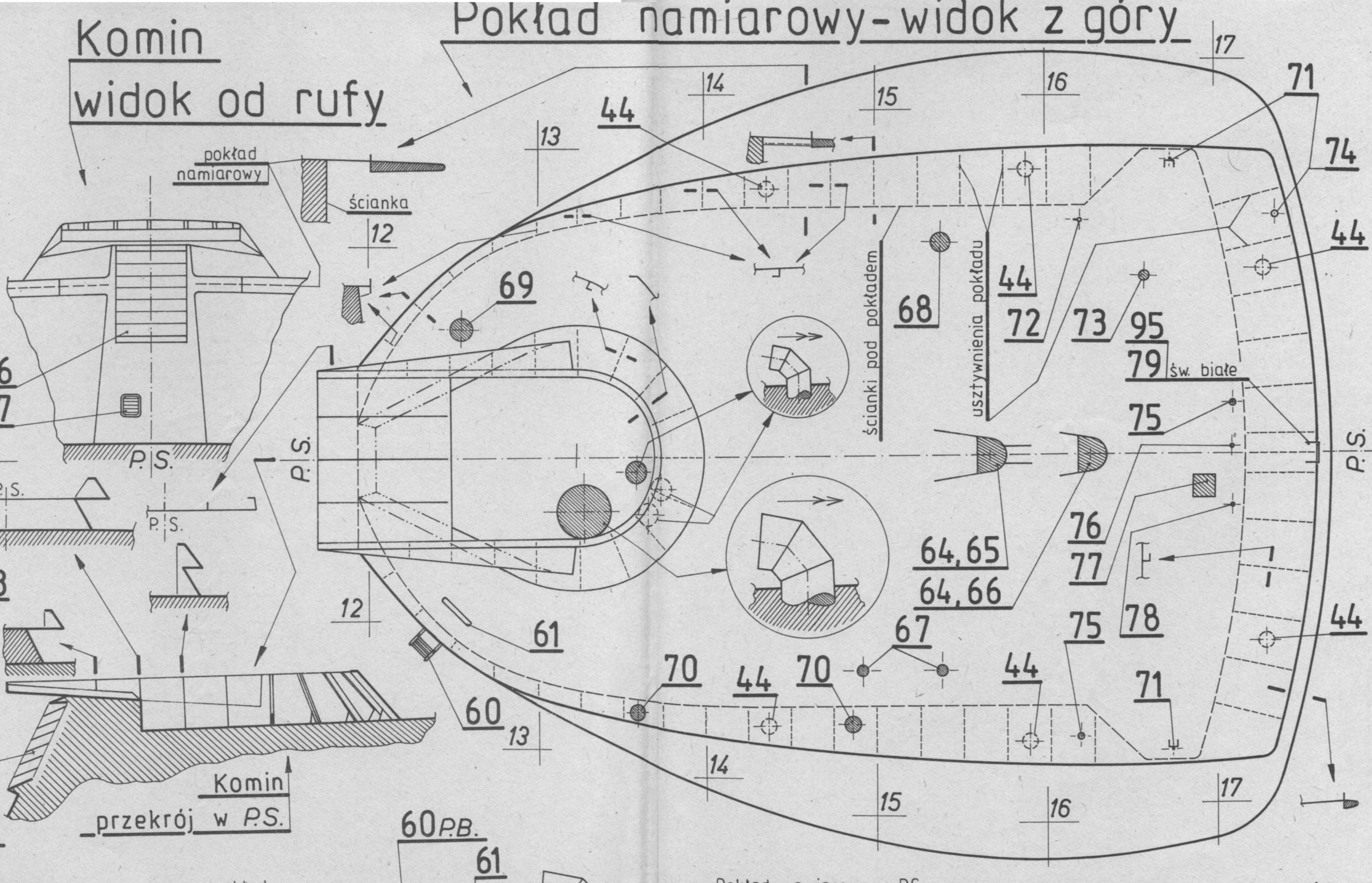
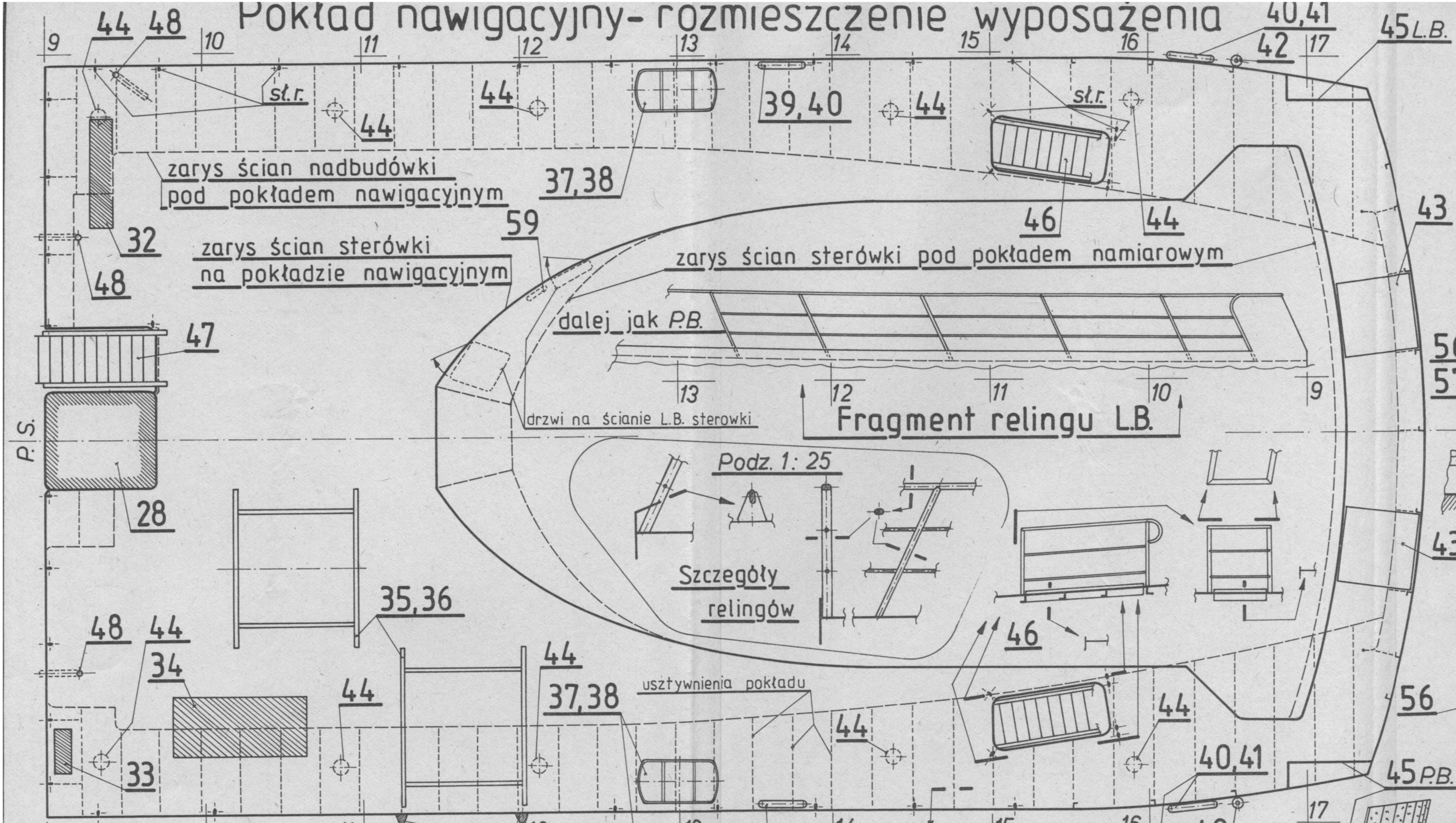
Przekrój odbojnic na podwodnej części kadłuba LB.



Podziatka liniowa

1:100	0	1	2	3	4	5	6m
1:50	0	1	2	3	4	5	3m
1:25	0	0,5	1	1,5	2	2,5	1,5m

B-415
Sejner tuńczykowy 650 ST
Opracował i kreślił:
Ryszard Chrzanowski
Podz. 1:100 (1:50) Nr.ark: 2/5

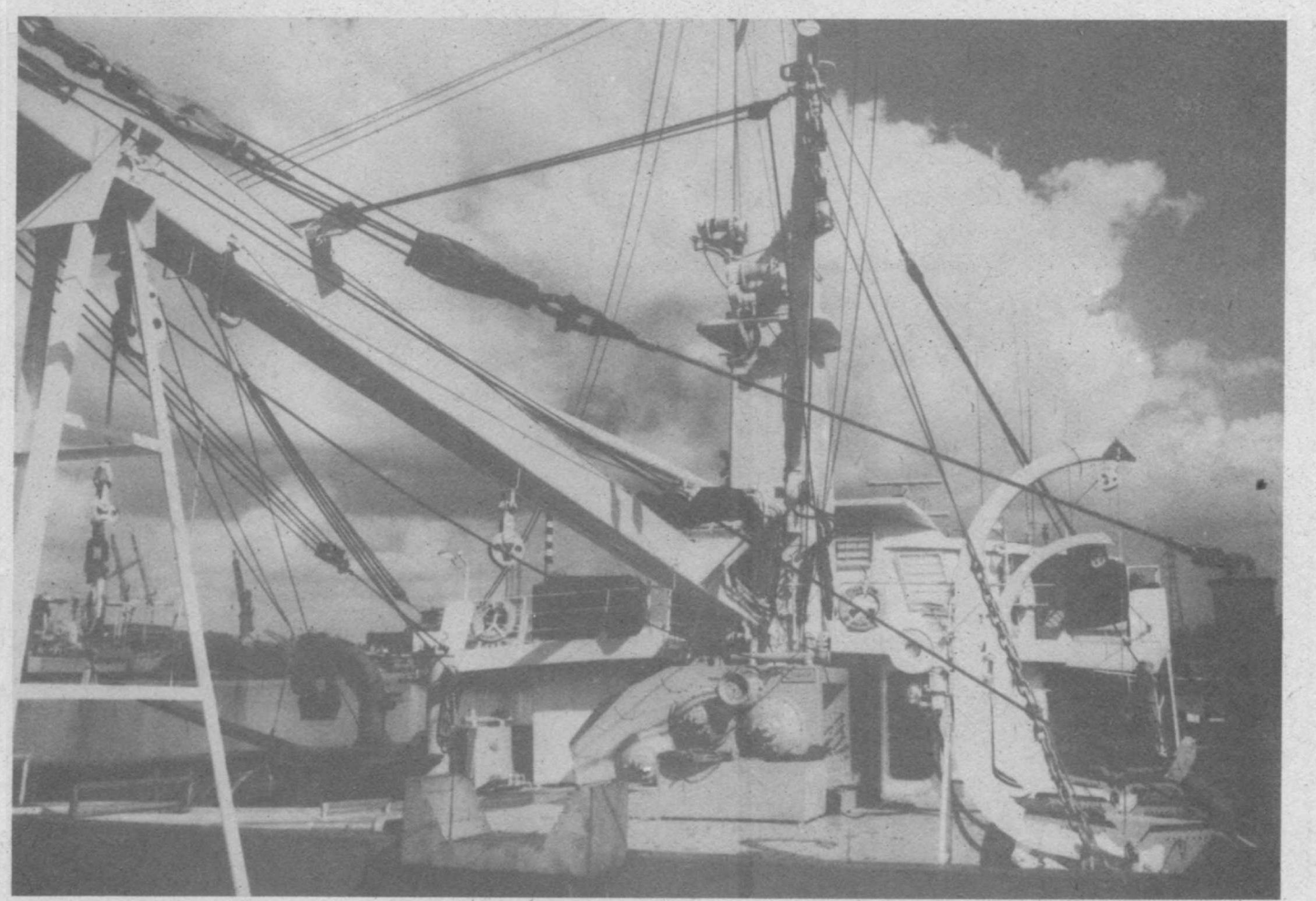
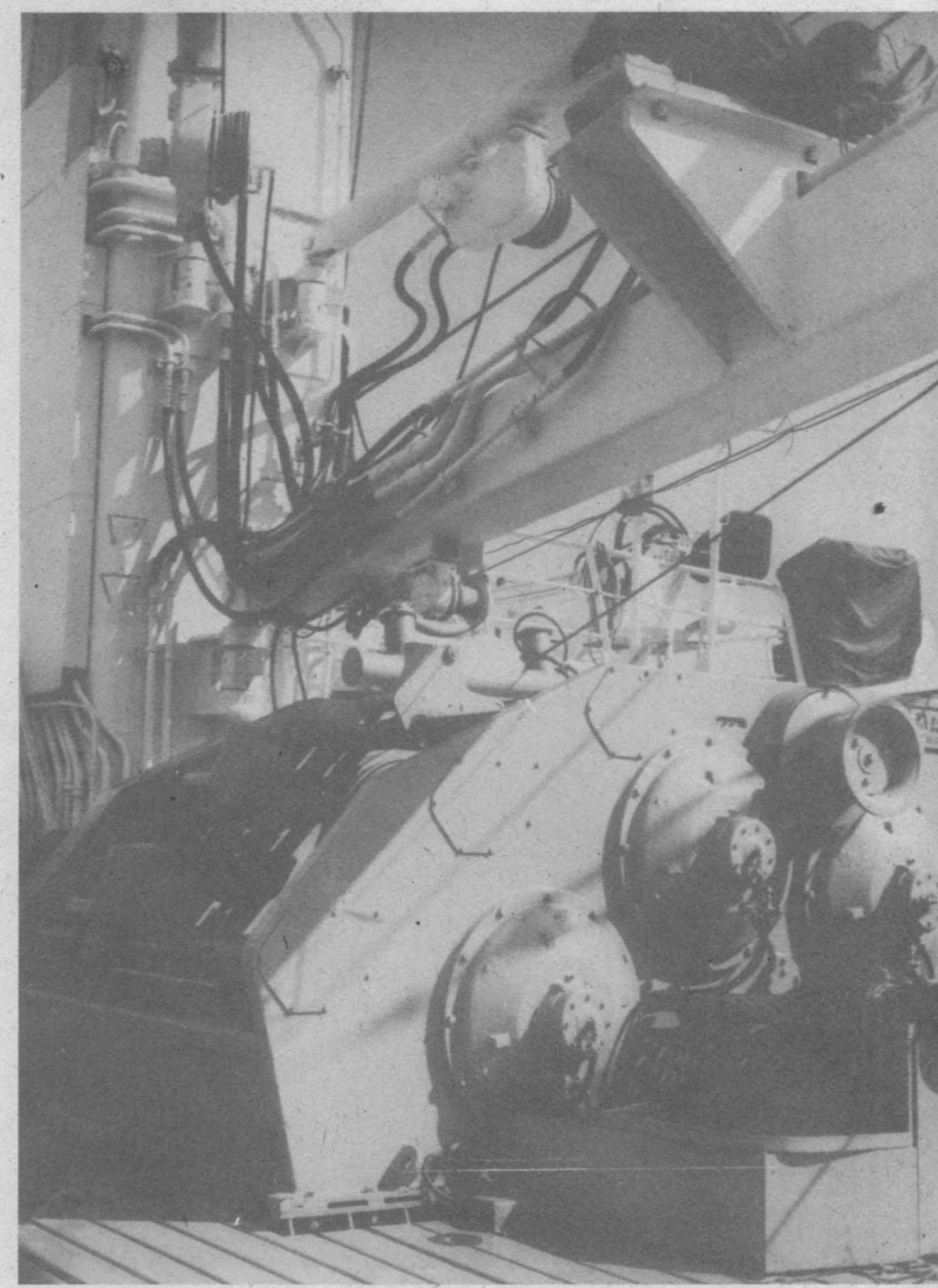


B-415

Sejner tuńczykowy 650 ST

Opracował i kreślił:
Ryszard Chrzanowski

Podz. 1:100 (1:50) | Nr. ark.: 3/5



"ALBATUN"

